

Betonconstructies

uitvoering betonconstructies volgens NEN-EN 13670
watercementfactor, minimaal cement gehalte en betondekking volgens tabel 5 uit de NEN-EN 206-1 en de daarbij behorende eisen volgens NEN 8005
bij oncontroleerbare vlakken, betondekking + 5 mm
staalkwaliteit B500B, consistentieklasse volgens aannemer
verankeringslengte (lv) min. 40x Ø mm
wapening uitvoeren volgens berekening hoofdconstructeur
werkvloer maken van 50 mm stampbeton o.g. (alleen bij o+b wapening)

onderdeel	betonkwaliteit	milieuklasse	dekking
fundering (b)	C20/25	XC2	30 mm
fundering (o)	C20/25	XC2	35 mm

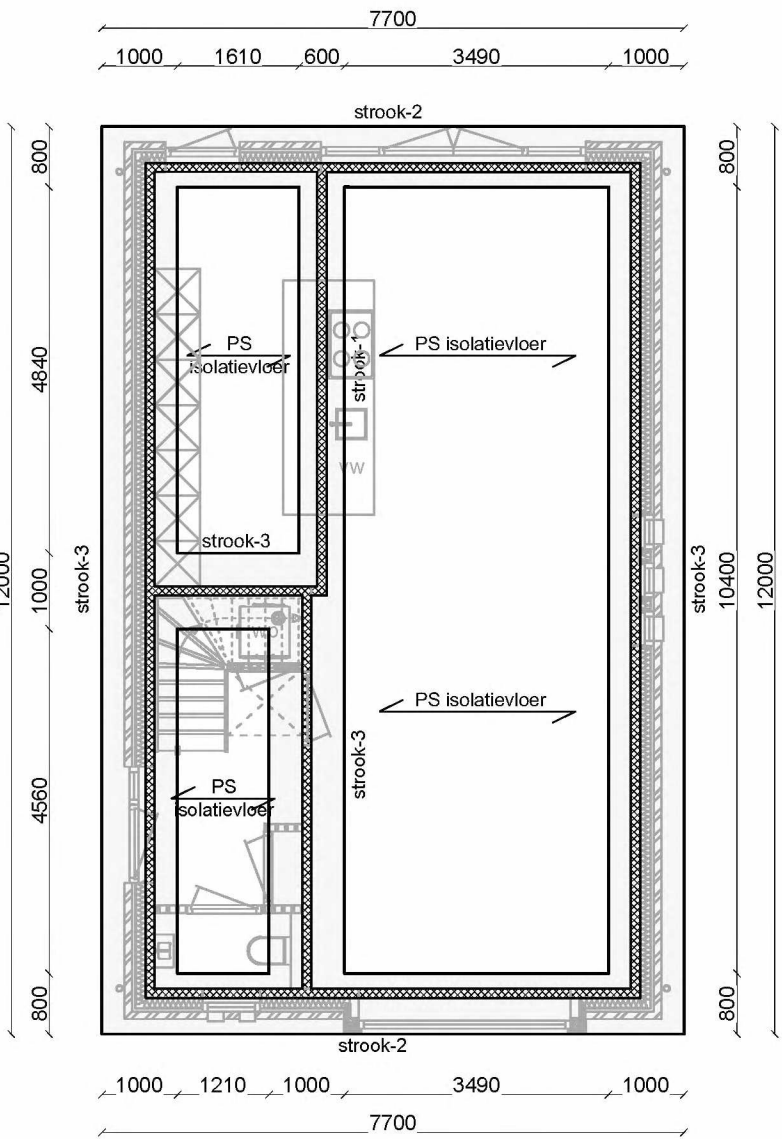
Staalconstructies

staalconstructies:
buis en kokerprofielen, staalkwaliteit S275, overige staalkwaliteit S235
boutkwaliteit: 8.8, boutafmeting M16, tenzij anders vermeld
lassen; a = 4 mm, tenzij anders aangegeven
in te storten ankers t.b.v. staalconstructie volgens ankerplan van de staalleverancier
profielen voorzien van kop- en voetplaten
staalconstructie ondersabelen met krimparme mortel
profilering vlgs. opgave constructeur vlgs. overzichtstekening constructie
definitieve afmetingen en verbindingen vlgs opgave staalleverancier

werkplaatstekeningen alsmede de detailberekeningen van de staalconstructie te vervaardigen door staalleverancier, en ter goedkeuring naar constructeur zenden

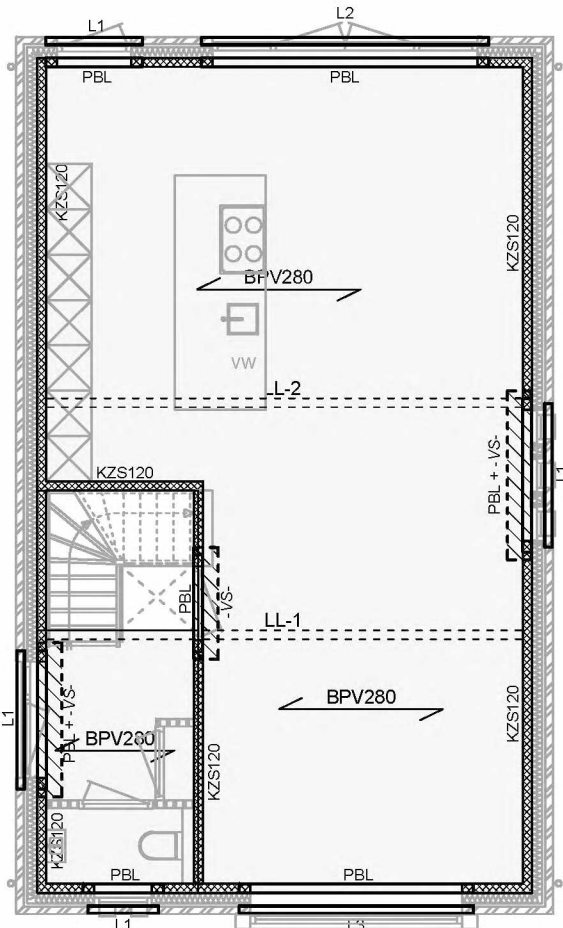
Renvooi

	= 120 mm kalkzandsteen
	= versterkte strook in breedplaatvloer vlgs. opgave leverancier
	= prefab betonlatei vlgs opgave leverancier
	= stalen hoeklatei L100.100.10 vlgs opgave constructeur (in kleur kozijnen)
	= stalen hoeklatei L200.100.12 vlgs opgave constructeur (in kleur kozijnen)
	= stalen hoeklatei L200.100.10 vlgs opgave constructeur
	= muurplaatverankerung, h.o.h. 5.12x 1000mm
	= lijnlast 1: e.g. 12,40 kN/m, v.b. 5,10 kN/m
	= lijnlast 2: e.g. 13,50 kN/m, v.b. 6,00 kN/m



Fundering / begane grondvloer

Plat dak / 1e Verdiepingsvloer



1e verdiepingsvloer

Opbouw verdiepingsvloer:
- vloerafwerking i.o.m. opdrachtgever
- cementdekvloer, d=80mm (v.z.v. vloerverwarming i.o.m. opdrachtgever)
- breedplaatvloer, d=280mm
- plafondafwerking i.o.m. opdrachtgever

↔ = overspanningsrichting

e.e.a vlgs opgave vloerleverancier en constructeur

2e verdiepingsvloer

Opbouw zoldervloer:
- underlayment, d=18mm
- houten balklaag 96x196mm h.o.h. 600mm, met daartussen isolatie
- gipskartonplaat, d=12,5mm
- houten regelwerk t.b.v. bevestiging gipskartonplaten
- plafondafwerking i.o.m. opdrachtgever

↔ = overspanningsrichting

e.e.a vlgs opgave vloerleverancier en constructeur

Zoldervloer

Dakvloer dakkapel

Opbouw dakvloer, Rc-waarde min. 6,3 m².K/w:
- dakbedekking
- drukvaste isolatie TR26 FM, d=80mm
- multiplex beplating, d=12mm
- dampdoorlatende folie
- houten balklaag 48x148mm h.o.h. 5.12x 600mm, gevuld met glaswol
- houten regelwerk, d=22mm
- gipskartonplaat, d=12,5mm
- plafondafwerking i.o.m. opdrachtgever

↔ = overspanningsrichting

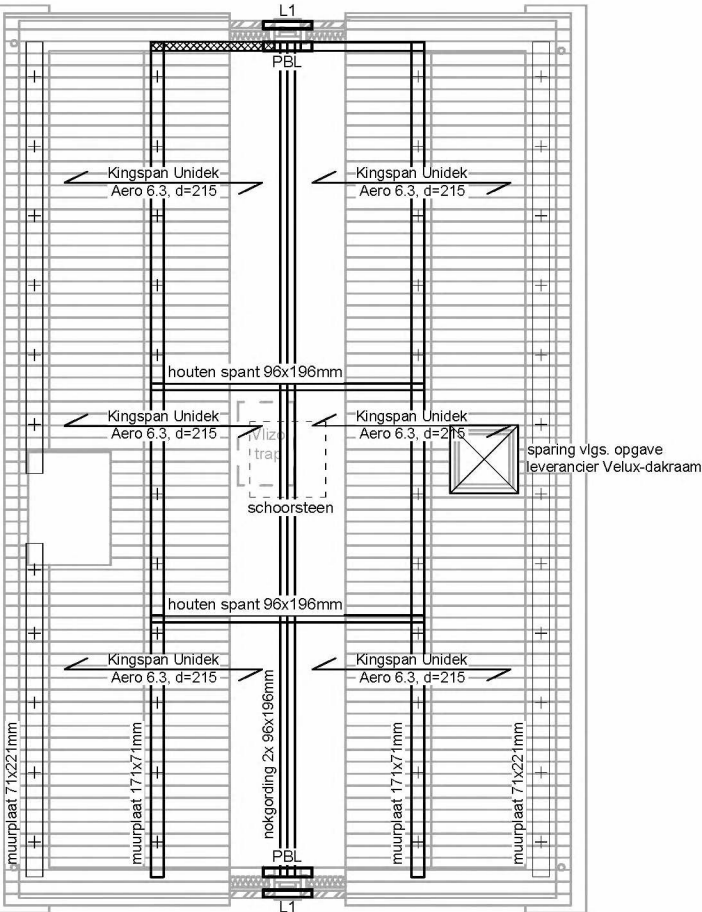
e.e.a vlgs opgave constructeur

Kapplan

Opbouw dak, Rc-waarde min. 6,3 m².K/w:
- dakpannen, antraciet
- panlatten, 22 mm
- tengellatten, 22 mm
- Unidek Aero prefab dakplaten o.g., 215 mm
- houten tengels
- gipskartonplaat 12,5 mm
- afwerking i.o.m. opdrachtgever

↔ = overspanningsrichting

e.e.a vlgs opgave constructeur

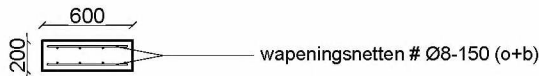


Kapplan

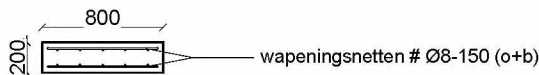
Fundering

aangehouden vloerpeil woning op 10,25m +NAP.
fundering op vaste grondslag 0,80m onder vloerpeil (9,45m +NAP)
vloerpeil i.o.m. buurperceel i.v.m. belendende bebouwing
grondverbetering in lagen van <300mm mechanisch verdichten

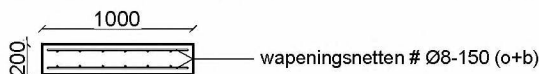
strook-1: 600x200 mm, wapeningsnet Ø8-150 mm onder en boven



strook-2: 800x200 mm, wapeningsnet Ø8-150 mm onder en boven



strook-3: 1000x200 mm, wapeningsnet Ø8-150 mm onder en boven



wapening uitvoeren volgens opgave hoofdconstructeur

Begane grondvloer

Opbouw begane grondvloer, Rc-waarde min. 3,7 m².K/w:
- vloerafwerking i.o.m. opdrachtgever
- cementdekvloer, d=80mm
(v.z.v. vloerverwarming i.o.m. opdrachtgever)
- PS-isolatievloer vlgs. opgave leverancier