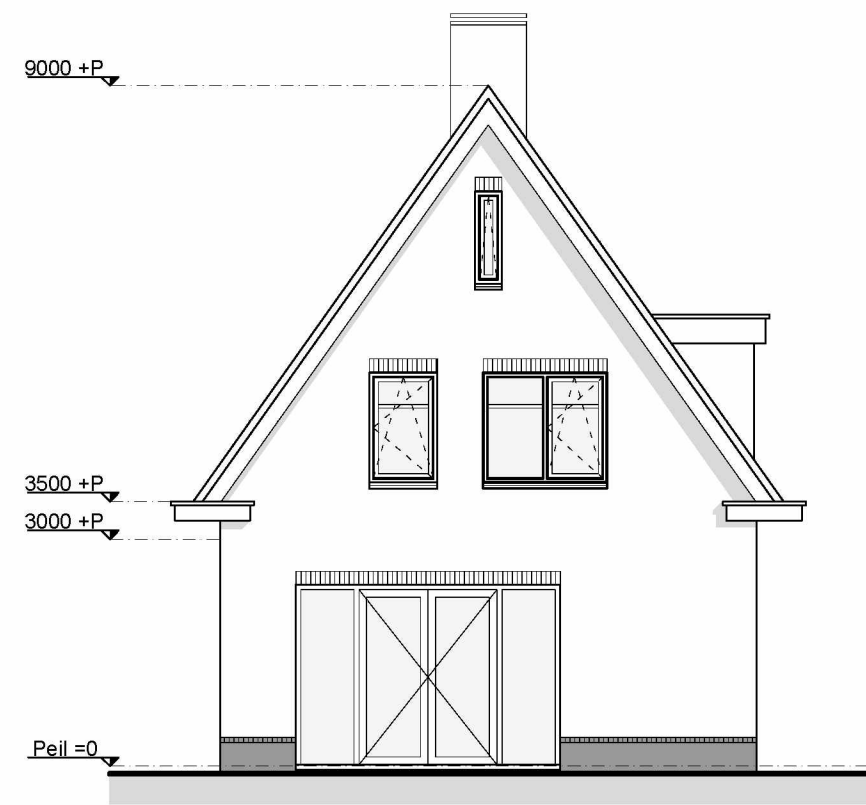
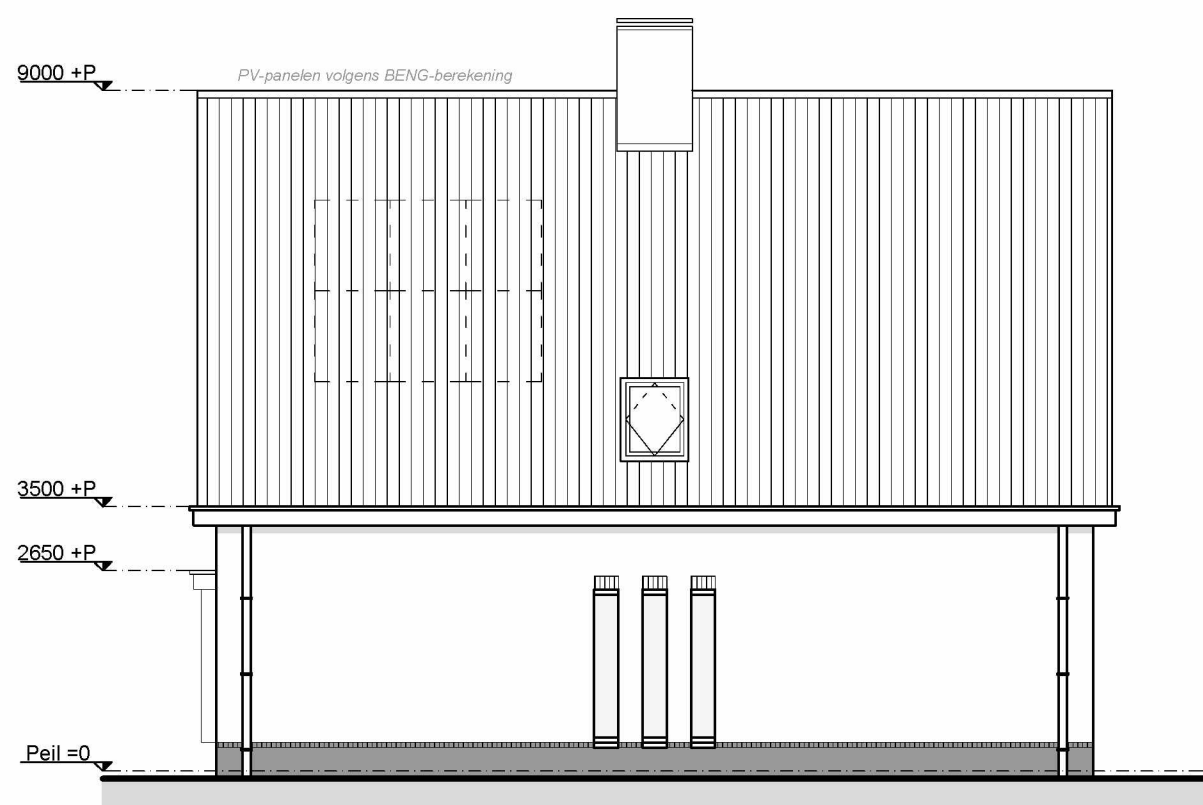


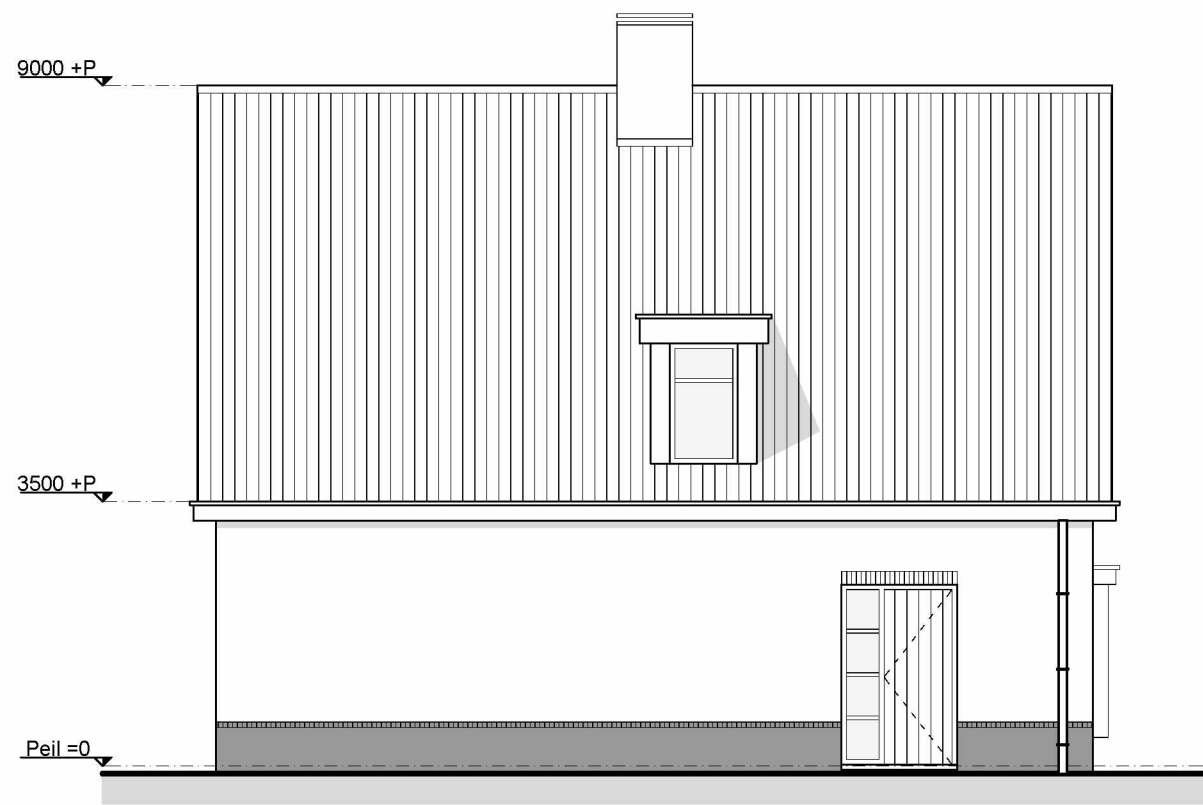
Voorgevel  
★ = inbouwscreen



Achtergevel



Rechter zijgevel

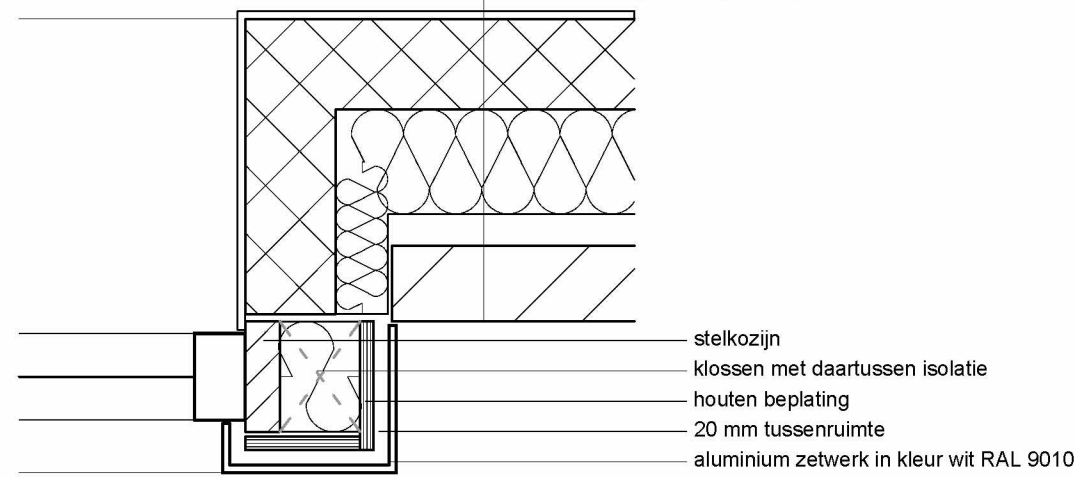


Linker zijgevel

Materialenoverzicht			
Onderdeel	Materiaal	Kleur	
gevels	gekeimd metselwerk baksteen	lichtgrijs (50006)	
gevels (plint)	kunststof	antraciet	
kozijnen	aluminium zetwerk	RAL 7016 antraciet wit (RAL 9010)	
bloemkozijn	hout	RAL 7018 antraciet	
voordeur	rookpanel	RAL 7016 antraciet	
dakkapel	dakpannen	antraciet	
dakbedekking	polyester goot	wit (RAL 9010)	
dakgoot	polyester goot	wit (RAL 9010)	
dakrand aanbouw	polyester goot	wit (RAL 9010)	
Afmetingen			
Woning	83 m²	BVO 164,8 m²	Inhoud 535,9 m³

Wanden			
120 mm kalkzandsteen			
100 mm metselwerk			
lichte scheidingswanden			

Opbouw gevel, Rc-waarde min. 4,7 m².K/w:  
- metselwerk gekeimd, d=100mm  
- luchtpouw, d=42mm  
- glaswol (Isover Mupan Ultra XS), d=138mm  
- kalkzandsteen, 120mm  
- wandafwerking i.o.m. opdrachtgever



Principedetail 01

Algemeen	
ROOKMELDER	rookmelders aanbrengen volgens afdeling 6.5 artikel 6.21 van het bouwbesluit
	optische rookmelder volgens NEN 2555
aanstelen op 230 Volt voeding en voorzien van back-up batterij	
plaats: zie tekening	
ALGEMEEN	
elektrische installaties	volgens NEN 1010
thermische isolatie	volgens NEN 1068
luchtverversing	volgens NEN 1087
kanalen verbrandingslucht en rook	volgens NEN 2757
vochtwering	volgens NEN 2778
rolering	volgens NEN 3215
geluidwering	volgens NEN 5077

Meterkast binnenmaat minimaal 350x770 mm v.z.v. 18 mm vezelplaat  
Indeling volgens NEN 2768.  
Definitieve indeling keuken en badkamer in overleg opdrachtgever  
Binnenmaat toilet minimaal 900x1200 mm  
Dorpel entree niet hoger dan conform afdeling 4 artikel 4.27 nieuwbouw

**Ventilatie/daglicht:**  
Luchtversing en daglichttoetreding volgens bouwbesluitberekeningen.  
**Wering ongedierte:**  
Openingen die in de uitwendige scheidingconstructie aanwezig zijn, mogen niet breder zijn dan 10 mm. In open stootvoegen gebruik maken van stootvoegroosters voor wering van ongedierte.

**Inbraakwerendheid:**  
Deuren, ramen en kozijnen die volgens NEN 5087 bereikbaar zijn, voorzien van hang- en sluitwerk met een volgens NEN 5096 bepaalde inbraakwerendheid, welke voldoet aan de in deze aangegeven weerstandsklasse 2.

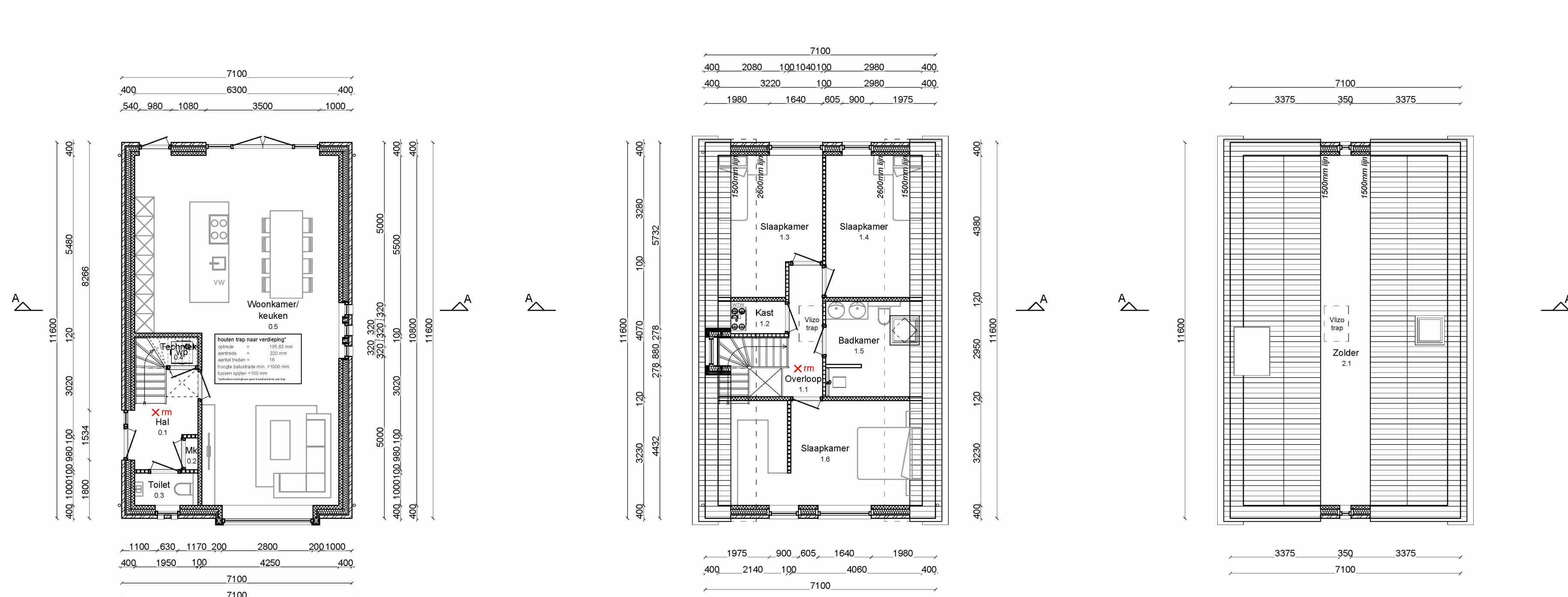
**Vrije doorgang:**  
Alle binnendeuren, die toegang bieden aan een verblijfsruimte, verblijfsgebied, toiletruimte, badruimte en een ruimte voor het bereiken van een van voornoemde ruimten, dienen in de maximaal geopende stand resp. een vrije doorgangsbreedte van min. 650 mm en een vrije doorgangshoogte van 2000 mm te garanderen. Een verkeersroute die begint bij een toegang als bedoeld in art. 4.22 Bouwbesluit, heeft over de volle lengte een vrije doorgang met een breedte van ten minste 0,85 m en een hoogte van ten minste 2,3 m. De breedte geldt niet voor een verkeersroute voor zover deze over een trap voert.

**Tegelwerk vochtige ruimtes:**  
In de wc legels aan te brengen tot minimaal 1200+ vloerpeil.  
In de badkamers legels aan te brengen tot onderkant plafond.  
In de keuken wandtegels aan te brengen boven aanrechtblok.

**Geluidwering uitwendige scheidingconstructies:**  
Het gebouw voldoet aan de van toepassing zijnde voorschriften hoofdstuk 3 "Voorschriften uit het oogpunt van gezondheid" uit het Bouwbesluit en aan de NEN 5077.

**Brandwerendheid draagconstructie (woning):**  
Een draagconstructie in het zicht 30 minuten brandwerend omkleden.  
Brandwerendheid t.p.v. openhaard: Binnen afstand van 1 meter van een openhaard onbrandbaar materiaal toepassen conform NEN 6064.

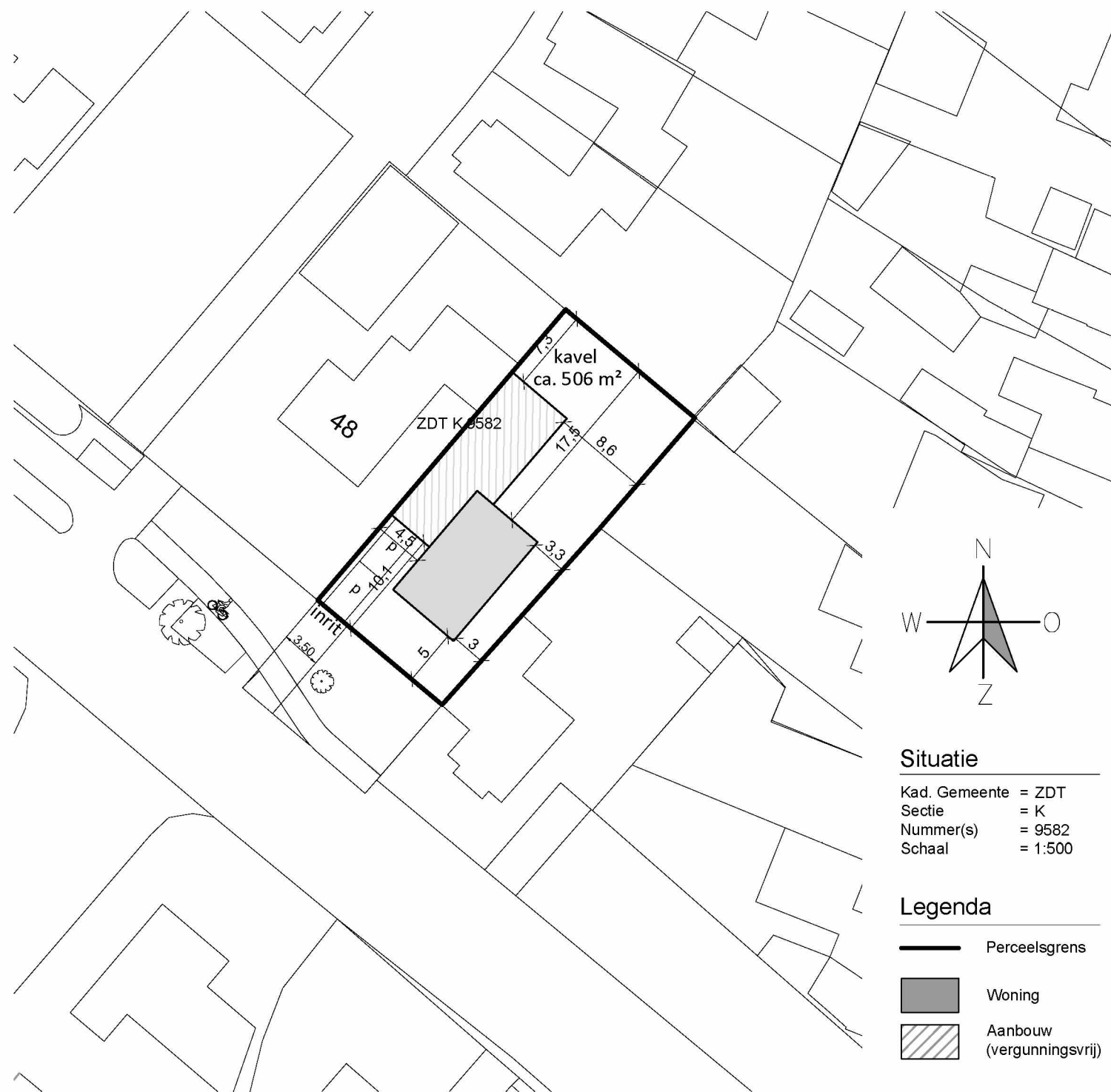
**Toevoer van verbrandingslucht en afvoer van rookgas (open haard):**  
Een voorziening voor de toevoer van verbrandingslucht voor een verbrandingsstoestel met een nominale belasting van niet meer dan 130 kW heeft ten minste een capaciteit van 2,8 10-3 (m³/s) per kW nominale belasting, bepaald volgens NEN 1087 (open haard). Een combinatie luchttoevoer-verbrandingsgasafvoersysteem heeft een volgens NEN 2757 bepaald positief drukverschil tussen het afvoerkanaal voor rookgas en het toevoerkanaal voor verbrandingslucht.



Begane Grond

1e Verdieping

2e Verdieping



**Situatie**  
Kad. Gemeente = ZDT  
Sectie = K  
Nummer(s) = 9582  
Schaal = 1:500

**Legenda**  
— Perceelsgrens  
■ Woning  
▨ Aanbouw (vergunningsvrij)

Project:	Nieuwbouw woning aan de Prinsstraat ong. naast nr. 46 te Zundert	Projectnr.:	212461	Tekeningnummer:	B01
Opdrachtgever:	S.1.2	Getekend:	V.J.	Schaal:	1:101/100
Onderwerp:	Bestektekening - plattegronden - gevels - situatie - principedetail 01	Formaat:	A1 (594x841mm)	Datum:	19-12-2023
		Wijz:	--		