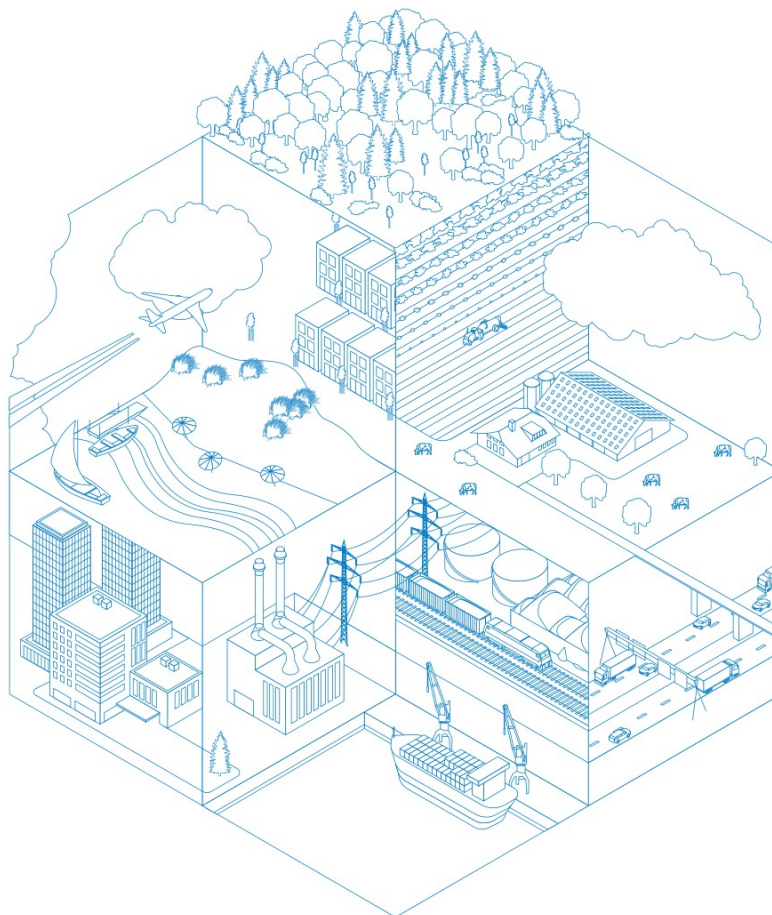


Bijlage projectberekening

Hulpmiddel beoordeling hexagonen met mogelijk randeffect

AERIUS kenmerk Projectberekening: Rcii3DVHZFiw

Dit document is een bijlage, behorende bij een Projectberekening uitgevoerd met AERIUS Calculator. De bijlage is een hulpmiddel bij het beoordelen van projecten waar sprake is van mogelijke randeffecten: projectberekeningen met een referentiesituatie ('intern salderen'). De bijlage bevat daartoe een overzicht van de maximale bijdrage per gebied, als de hexagonen met mogelijk randeffect buiten beschouwing worden gelaten. Daarnaast bevat de bijlage ook de resultaten voor ieder individueel hexagoon met mogelijk randeffect. Voor meer uitleg over 'randhexagonen' in AERIUS en hoe deze bepaald worden, zie het handboek Calculator.



- [Overzicht](#)
- [Resultaten per gebied](#) (zonder hexagonen met mogelijk randeffect)
- [Resultaten op hexagonen met mogelijk randeffect](#)

Deze PDF is geen digitaal bestand dat weer in te lezen is in AERIUS, maar alleen een bijlage. Meer toelichting over de PDF en AERIUS kunt u vinden in de [handleidingen](#) of op onze [website](#).



Contactgegevens

Rechtspersoon

Inrichtingslocatie

Attero Noord B.V.

Vamweg 7,

9418TM Wijster

Bijbehorende projectberekening

Omschrijving projectberekening

AERIUS kenmerk projectberekening

Datum projectberekening

Silphie vergister

Rcii3DVHZFiw

01 november 2024, 19:51

Totale emissie

situatie Wnb vergunning 2007 - Referentie

situatie 2025 beoogd met noodfakkels GWI, GGHW1,

GGHW2 en Silphievergister (aanleg en gebruik) - Beoogd

Rekenjaar

2025

2025

Emissie NH₃

59,4 ton/j

59,6 ton/j

Emissie NO_x

267,0 ton/j

249,7 ton/j

Resultaten stikstofgevoelige Natura 2000 gebieden situatie "situatie 2025
beoogd met noodfakkels GWI, GGHW1, GGHW2 en Silphievergister (aanleg en
gebruik)" (Beoogd) incl. saldering e/o referentie zonder de hexagonen met
een mogelijk randeffect

	Berekend (ha gekarteed)	Hoogste totale depositie (mol N/ha/jr)	Met toename (ha gekarteed)	Grootste toename (mol N/ha/jr)	Met afname (ha gekarteed)	Grootste afname (mol N/ha/jr)
Totaal	8.529,79	3.371,28	0,00	-	8.529,79	0,37

Per gebied	Berekend (ha gekarteed)	Hoogste totale depositie (mol N/ha/jr)	Met toename (ha gekarteed)	Grootste toename (mol N/ha/jr)	Met afname (ha gekarteed)	Grootste afname (mol N/ha/jr)
Drents-Friese Wold & Leggelderveld (27)	4.679,21	2.334,88	0,00	-	4.679,21	0,08
Dwingelderveld (30)	2.396,00	3.371,28	0,00	-	2.396,00	0,24
Fochteloërveen (23)	394,15	1.924,29	0,00	-	394,15	0,05
Holtingerveld (29)	377,41	2.197,19	0,00	-	377,41	0,07
Witterveld (24)	345,17	1.809,18	0,00	-	345,17	0,06
Mantingerzand (32)	249,85	2.182,78	0,00	-	249,85	0,28
Drentsche Aa- gebied (25)	62,08	1.894,20	0,00	-	62,08	0,09
Mantingerbos (31)	14,73	2.305,26	0,00	-	14,73	0,37
Elperstroomgebied (28)	11,19	1.978,48	0,00	-	11,19	0,12

Resultaten op alle hexagonen met mogelijk randeffect voor situatie 'situatie 2025 beoogd met noodfakkels GWI, GGHW1, GGHW2 en Silphievergister (aanleg en gebruik)' (Beoogd), incl referentie en eventueel saldering

Drents-Friese Wold & Leggelderveld

Hexagoon ID	Projectbijdrage (mol N/ha/jr)	Bijdrage Referentie (mol N/ha/jr)	Bijdrage Beoogd (mol N/ha/jr)
7245530	-0,01	0,91	0,89
7247058	-0,01	0,88	0,87
7247059	-0,01	0,92	0,90
7248591	-0,02	1,06	1,04
7250118	-0,01	0,91	0,89
7250119	-0,02	0,85	0,83
7251647	-0,01	0,78	0,76
7251648	-0,01	0,78	0,77
7251649	-0,02	0,82	0,81
7251650	-0,03	1,73	1,70
7253175	-0,01	0,74	0,73
7253176	-0,01	0,77	0,76
7253177	-0,01	0,74	0,72
7253178	-0,02	1,07	1,05
7254705	-0,01	0,77	0,76
7254706	-0,01	0,74	0,72
7254707	-0,01	0,79	0,77
7254708	-0,03	1,72	1,69
7256234	-0,01	0,76	0,75
7256235	-0,01	0,73	0,71
7256236	-0,02	1,03	1,02
7257764	-0,01	0,74	0,73
7257765	-0,01	0,77	0,75
7257766	-0,02	1,47	1,45
7259292	-0,01	0,75	0,73
7259293	-0,01	0,75	0,74
7259294	-0,01	0,91	0,90
7259295	-0,02	1,54	1,52
7260822	-0,01	0,75	0,74
7260823	-0,01	0,78	0,77
7260824	-0,02	1,10	1,09
7262351	-0,01	0,86	0,84
7262352	-0,01	0,92	0,91
7262353	-0,02	1,30	1,28
7263881	-0,01	0,92	0,91
7263882	-0,02	0,94	0,93
7265409	0,01	1,25	1,26
7265410	-0,01	0,96	0,95

Fochteloërveen

Hexagoon ID	Projectbijdrage (mol N/ha/jr)	Bijdrage Referentie (mol N/ha/jr)	Bijdrage Beoogd (mol N/ha/jr)
7384712	-0,02	1,07	1,05
7386242	-0,02	1,18	1,17

Hexagoon ID	Projectbijdrage (mol N/ha/jr)	Bijdrage Referentie (mol N/ha/jr)	Bijdrage Beoogd (mol N/ha/jr)
7387770	-0,02	1,26	1,24
7387771	-0,02	1,09	1,07
7387772	-0,02	0,95	0,94
7389300	-0,02	1,25	1,23
7389301	-0,02	0,94	0,92
7389302	-0,02	0,95	0,94
7390829	-0,02	1,02	1,00
7390830	-0,01	0,89	0,88
7390831	-0,02	1,01	0,99
7392358	-0,02	1,24	1,22
7392359	-0,01	0,86	0,85
7392360	-0,02	0,97	0,95
7392361	-0,02	1,00	0,98
7393887	-0,02	0,97	0,96
7393888	-0,01	0,93	0,92
7393889	-0,02	1,04	1,02
7393890	-0,02	0,97	0,95
7395417	-0,01	0,85	0,83
7395418	-0,02	1,06	1,05
7395419	-0,02	0,94	0,93
7395420	-0,02	0,96	0,95
7395421	-0,02	1,03	1,01
7396945	-0,02	0,97	0,96
7396946	-0,02	1,01	0,99
7396947	-0,02	1,03	1,02
7396948	-0,01	0,87	0,86
7396949	-0,02	0,98	0,97
7396950	-0,02	1,03	1,01
7398475	-0,02	0,98	0,96
7398476	-0,02	1,03	1,02
7398477	-0,01	0,87	0,85
7398478	-0,01	0,88	0,87
7398479	-0,02	1,01	0,99
7398480	-0,02	1,05	1,03
7400003	-0,02	1,08	1,06
7400004	-0,02	0,97	0,96
7400005	-0,01	0,94	0,93
7400006	-0,01	0,83	0,82
7400007	-0,02	0,95	0,93
7400008	-0,02	1,04	1,02
7400009	-0,02	1,06	1,04
7401533	-0,02	1,08	1,06
7401534	-0,01	0,93	0,92
7401535	-0,01	0,82	0,81
7401536	-0,01	0,89	0,87
7401537	-0,02	1,01	0,99
7401538	-0,02	1,05	1,03
7401539	-0,02	1,07	1,05
7401540	-0,02	1,07	1,05
7403061	-0,02	1,09	1,07
7403062	-0,01	0,95	0,93

Hexagoon ID	Projectbijdrage (mol N/ha/jr)	Bijdrage Referentie (mol N/ha/jr)	Bijdrage Beoogd (mol N/ha/jr)
7403063	-0,01	0,86	0,85
7403064	-0,01	0,88	0,87
7403065	-0,02	0,96	0,95
7403066	-0,02	1,04	1,02
7403067	-0,02	1,06	1,04
7403068	-0,02	1,08	1,06
7403069	-0,02	1,05	1,03
7404590	-0,01	1,01	0,99
7404591	-0,02	1,03	1,02
7404592	-0,01	0,92	0,91
7404593	-0,01	0,89	0,88
7404594	-0,01	0,94	0,93
7404595	-0,02	1,02	1,00
7404596	-0,02	1,06	1,04
7404597	-0,02	1,07	1,05
7404598	-0,02	1,07	1,05
7404599	-0,02	1,04	1,03
7406119	-0,01	0,98	0,97
7406120	-0,01	0,95	0,94
7406121	-0,01	0,94	0,92
7406122	-0,01	0,95	0,93
7406123	-0,02	0,99	0,98
7406124	-0,02	1,04	1,02
7406125	-0,02	1,06	1,05
7406126	-0,02	1,07	1,06
7406127	-0,02	1,06	1,04
7406128	-0,02	1,08	1,06
7406129	-0,02	1,05	1,03
7407648	-0,01	0,83	0,81
7407649	-0,01	0,84	0,82
7407650	-0,01	0,96	0,95
7407651	-0,01	0,96	0,94
7407652	-0,02	0,99	0,97
7407653	-0,02	1,02	1,00
7407654	-0,02	1,06	1,04
7407655	-0,02	1,07	1,05
7407656	-0,02	1,08	1,06
7407657	-0,02	1,07	1,06
7407658	-0,02	1,05	1,03
7407659	-0,02	1,08	1,06
7409176	-0,01	0,45	0,43
7409177	-0,01	0,70	0,68
7409178	-0,01	0,83	0,82
7409179	-0,01	0,98	0,97
7409180	-0,01	0,98	0,96
7409181	-0,02	1,00	0,98
7409182	-0,02	1,03	1,01
7409183	-0,02	1,06	1,04
7409184	-0,02	1,06	1,04
7409185	-0,02	1,08	1,06
7409186	-0,02	1,08	1,06

Hexagoon ID	Projectbijdrage (mol N/ha/jr)	Bijdrage Referentie (mol N/ha/jr)	Bijdrage Beoogd (mol N/ha/jr)
7409187	-0,02	1,05	1,03
7409188	-0,02	1,09	1,07
7409189	-0,02	1,08	1,06
7410706	-0,01	0,44	0,43
7410707	-0,01	0,58	0,57
7410708	-0,01	0,85	0,83
7410709	-0,01	0,99	0,98
7410710	-0,02	0,99	0,97
7410711	-0,02	1,01	0,99
7410712	-0,02	1,04	1,02
7410713	-0,02	1,05	1,03
7410714	-0,02	1,06	1,04
7410715	-0,02	1,08	1,06
7410716	-0,02	1,06	1,04
7410717	-0,02	1,07	1,05
7410718	-0,02	1,09	1,07
7410719	-0,02	1,09	1,06
7412234	-0,01	0,29	0,28
7412235	-0,01	0,45	0,44
7412236	-0,01	0,58	0,57
7412237	-0,01	0,86	0,85
7412238	-0,01	0,86	0,85
7412239	-0,02	1,00	0,98
7412240	-0,02	1,03	1,01
7412241	-0,02	1,04	1,02
7412242	-0,02	1,02	1,01
7412243	-0,02	1,05	1,03
7412244	-0,02	1,08	1,06
7412245	-0,02	1,07	1,05
7412246	-0,02	1,07	1,05
7412247	-0,02	1,08	1,06
7412248	-0,02	1,08	1,06
7413764	-0,01	0,29	0,28
7413765	-0,01	0,31	0,30
7413766	-0,01	0,46	0,45
7413767	-0,01	0,73	0,72
7413768	-0,01	0,87	0,85
7413769	-0,01	1,00	0,99
7413770	-0,02	1,03	1,01
7413771	-0,02	1,02	1,00
7413772	-0,02	1,02	1,00
7413773	-0,02	1,05	1,03
7413774	-0,02	1,08	1,06
7413775	-0,02	1,07	1,05
7413776	-0,02	1,07	1,05
7413777	-0,02	1,08	1,06
7413778	-0,02	1,08	1,06
7413779	-0,02	1,05	1,03
7415293	-0,01	0,30	0,29
7415294	-0,01	0,31	0,29
7415295	-0,01	0,46	0,45

Hexagoon ID	Projectbijdrage (mol N/ha/jr)	Bijdrage Referentie (mol N/ha/jr)	Bijdrage Beoogd (mol N/ha/jr)
7415296	-0,01	0,73	0,72
7415297	-0,01	0,87	0,85
7415298	-0,01	1,01	1,00
7415299	-0,02	1,02	1,01
7415300	-0,02	1,01	0,99
7415301	-0,02	1,02	1,00
7415302	-0,02	1,05	1,03
7415303	-0,02	1,07	1,05
7415304	-0,02	1,06	1,04
7415305	-0,02	1,07	1,05
7415306	-0,02	1,07	1,05
7415307	-0,02	1,07	1,04
7415308	-0,02	0,99	0,98
7416823	-0,02	0,30	0,29
7416824	-0,01	0,31	0,29
7416825	-0,01	0,47	0,45
7416826	-0,01	0,60	0,59
7416827	-0,01	0,87	0,86
7416828	-0,01	0,88	0,86
7416829	-0,01	1,00	0,99
7416830	-0,01	1,00	0,98
7416831	-0,02	1,03	1,01
7416832	-0,02	1,05	1,04
7416833	-0,02	1,05	1,03
7416834	-0,02	1,06	1,04
7416835	-0,02	1,08	1,06
7416836	-0,02	1,07	1,05
7416837	-0,02	1,07	1,05
7416838	-0,02	0,94	0,92
7416839	-0,02	1,05	1,03
7418353	-0,01	0,31	0,30
7418354	-0,01	0,46	0,45
7418355	-0,01	0,60	0,59
7418356	-0,01	0,75	0,73
7418357	-0,01	0,88	0,87
7418358	-0,02	1,01	1,00
7418359	-0,02	1,02	1,01
7418360	-0,02	1,05	1,03
7418361	-0,02	1,04	1,02
7418362	-0,02	1,01	1,00
7418363	-0,02	1,07	1,05
7418364	-0,02	1,07	1,05
7418365	-0,02	1,07	1,05
7418366	-0,02	0,98	0,97
7418367	-0,02	0,95	0,94
7418368	-0,02	1,09	1,07
7418369	-0,02	1,13	1,11
7419883	-0,01	0,31	0,30
7419884	-0,01	0,31	0,30
7419885	-0,01	0,47	0,46
7419886	-0,01	0,61	0,60

Hexagoon ID	Projectbijdrage (mol N/ha/jr)	Bijdrage Referentie (mol N/ha/jr)	Bijdrage Beoogd (mol N/ha/jr)
7419887	-0,01	0,88	0,86
7419888	-0,02	0,90	0,88
7419889	-0,02	1,04	1,02
7419890	-0,02	1,04	1,03
7419891	-0,02	1,00	0,98
7419892	-0,02	1,02	1,00
7419893	-0,02	1,07	1,05
7419894	-0,02	1,06	1,04
7419895	-0,02	1,02	1,00
7419896	-0,02	0,93	0,91
7419897	-0,02	1,06	1,04
7419898	-0,02	1,12	1,10
7419899	-0,02	1,13	1,11
7421412	-0,01	0,31	0,30
7421413	-0,01	0,31	0,30
7421414	-0,01	0,47	0,46
7421415	-0,01	0,61	0,60
7421416	-0,01	0,89	0,88
7421417	-0,01	0,90	0,89
7421418	-0,02	1,05	1,04
7421419	-0,02	1,01	1,00
7421420	-0,01	0,98	0,96
7421421	-0,02	1,04	1,02
7421422	-0,02	1,06	1,05
7421423	-0,02	1,02	1,01
7421424	-0,02	0,95	0,93
7421425	-0,02	0,97	0,95
7421426	-0,02	1,10	1,08
7421427	-0,02	1,12	1,10
7421428	-0,02	1,14	1,12
7421429	-0,02	1,14	1,12
7422942	-0,02	0,31	0,29
7422943	-0,01	0,32	0,30
7422944	-0,01	0,47	0,46
7422945	-0,01	0,62	0,60
7422946	-0,01	0,77	0,75
7422947	-0,02	0,91	0,90
7422948	-0,02	0,91	0,90
7422949	-0,01	0,99	0,98
7422950	-0,02	1,01	0,99
7422951	-0,02	1,04	1,02
7422952	-0,02	1,02	1,00
7422953	-0,02	0,97	0,95
7422954	-0,01	0,90	0,89
7422955	-0,02	1,06	1,04
7422956	-0,02	1,11	1,09
7422957	-0,02	1,13	1,11
7422958	-0,02	1,14	1,11
7422959	-0,02	1,14	1,12
7422960	-0,02	1,28	1,26
7424471	-0,02	0,31	0,30

Hexagoon ID	Projectbijdrage (mol N/ha/jr)	Bijdrage Referentie (mol N/ha/jr)	Bijdrage Beoogd (mol N/ha/jr)
7424472	-0,01	0,32	0,30
7424473	-0,01	0,32	0,30
7424474	-0,01	0,48	0,47
7424475	-0,01	0,63	0,61
7424476	-0,02	0,91	0,89
7424477	-0,02	0,90	0,88
7424478	-0,02	1,00	0,98
7424479	-0,02	1,02	1,00
7424480	-0,02	1,00	0,98
7424481	-0,02	0,96	0,95
7424482	-0,01	0,90	0,89
7424483	-0,02	0,97	0,95
7424484	-0,02	1,10	1,08
7424485	-0,02	1,11	1,09
7424486	-0,02	1,14	1,12
7424487	-0,02	1,13	1,11
7424488	-0,02	1,14	1,12
7426002	-0,01	0,32	0,30
7426003	-0,01	0,32	0,31
7426004	-0,01	0,48	0,47
7426005	-0,01	0,62	0,61
7426006	-0,01	0,77	0,75
7426007	-0,02	0,90	0,88
7426008	-0,02	0,90	0,88
7426009	-0,02	1,00	0,99
7426010	-0,01	0,96	0,94
7426011	-0,01	0,92	0,91
7426012	-0,01	0,87	0,86
7426013	-0,02	1,01	0,99
7426014	-0,02	1,10	1,08
7426015	-0,02	1,12	1,10
7426016	-0,02	1,12	1,10
7426017	-0,02	1,12	1,10
7427531	-0,01	0,31	0,30
7427532	-0,01	0,32	0,31
7427533	-0,01	0,33	0,31
7427534	-0,01	0,49	0,48
7427535	-0,01	0,63	0,61
7427536	-0,02	0,91	0,89
7427537	-0,02	0,89	0,88
7427538	-0,01	0,97	0,96
7427539	-0,01	0,93	0,92
7427540	-0,01	0,88	0,87
7427541	-0,01	0,91	0,89
7427542	-0,02	1,05	1,04
7427543	-0,02	1,09	1,07
7427544	-0,02	1,12	1,10
7427545	-0,02	1,13	1,11
7427546	-0,02	1,07	1,05
7427550	-0,02	1,14	1,12
7429061	-0,02	0,32	0,30

Hexagoon ID	Projectbijdrage (mol N/ha/jr)	Bijdrage Referentie (mol N/ha/jr)	Bijdrage Beoogd (mol N/ha/jr)
7429062	-0,01	0,32	0,31
7429063	-0,01	0,32	0,31
7429064	-0,01	0,49	0,47
7429065	-0,01	0,63	0,61
7429066	-0,02	0,77	0,75
7429067	-0,02	0,88	0,86
7429068	-0,01	0,83	0,82
7429069	-0,01	0,91	0,90
7429070	-0,01	0,83	0,82
7429071	-0,01	0,97	0,95
7429072	-0,02	1,06	1,04
7429073	-0,02	1,09	1,07
7429074	-0,02	1,11	1,09
7429075	-0,02	1,07	1,05
7429080	-0,02	1,17	1,15
7429081	-0,02	1,18	1,16
7430590	-0,02	0,32	0,30
7430591	-0,01	0,32	0,31
7430592	-0,01	0,33	0,31
7430593	-0,01	0,49	0,47
7430594	-0,01	0,63	0,62
7430595	-0,02	0,63	0,61
7430596	-0,01	0,87	0,85
7430597	-0,01	0,81	0,80
7430598	-0,01	0,88	0,87
7430599	-0,01	0,87	0,86
7430600	-0,02	1,02	1,00
7430601	-0,02	1,02	1,00
7430602	-0,02	1,10	1,08
7430603	-0,02	1,10	1,08
7430607	-0,02	1,12	1,10
7430608	-0,02	1,18	1,16
7430609	-0,02	1,18	1,16
7430610	-0,02	1,19	1,17
7430611	-0,02	1,19	1,17
7432121	-0,01	0,32	0,31
7432122	-0,01	0,33	0,31
7432123	-0,01	0,33	0,32
7432124	-0,01	0,49	0,48
7432125	-0,01	0,63	0,61
7432126	-0,01	0,72	0,71
7432127	-0,01	0,82	0,80
7432128	-0,01	0,76	0,75
7432129	-0,01	0,99	0,98
7432130	-0,02	1,02	1,00
7432131	-0,02	1,02	1,00
7432132	-0,02	1,11	1,09
7432133	-0,02	1,01	0,99
7432136	-0,02	1,07	1,05
7432137	-0,02	1,17	1,15
7432138	-0,02	1,19	1,17

Hexagoon ID	Projectbijdrage (mol N/ha/jr)	Bijdrage Referentie (mol N/ha/jr)	Bijdrage Beoogd (mol N/ha/jr)
7432139	-0,02	1,18	1,16
7432140	-0,02	1,17	1,15
7432141	-0,02	1,14	1,12
7432142	-0,02	1,16	1,14
7432143	-0,02	1,20	1,17
7433650	-0,02	0,32	0,31
7433651	-0,01	0,32	0,31
7433652	-0,01	0,33	0,32
7433653	-0,01	0,49	0,48
7433654	-0,01	0,62	0,61
7433655	-0,01	0,60	0,59
7433656	-0,01	0,71	0,70
7433657	-0,01	0,89	0,87
7433658	-0,02	0,92	0,90
7433659	-0,01	0,99	0,97
7433660	-0,02	1,05	1,04
7433661	-0,02	1,04	1,03
7433665	-0,02	1,13	1,11
7433666	-0,02	1,33	1,31
7433667	-0,02	1,20	1,17
7433668	-0,02	1,18	1,16
7433669	-0,02	1,10	1,08
7433670	-0,02	1,11	1,09
7433671	-0,02	1,18	1,16
7433672	-0,02	1,19	1,17
7433673	-0,02	1,32	1,30
7435180	-0,02	0,32	0,31
7435181	-0,01	0,33	0,31
7435182	-0,01	0,33	0,32
7435183	-0,01	0,33	0,32
7435184	-0,01	0,47	0,46
7435185	-0,01	0,61	0,59
7435186	-0,01	0,63	0,61
7435187	-0,02	0,95	0,93
7435188	-0,02	0,89	0,87
7435189	-0,01	0,87	0,85
7435190	-0,02	1,06	1,05
7435194	-0,02	1,12	1,10
7435195	-0,02	1,41	1,39
7435196	-0,02	1,45	1,43
7435197	-0,02	1,22	1,19
7435198	-0,02	1,10	1,08
7435199	-0,02	1,02	1,01
7435200	-0,02	1,12	1,10
7435201	-0,02	1,24	1,22
7435202	-0,02	1,21	1,19
7435203	-0,03	1,62	1,59
7435204	-0,02	1,47	1,45
7435205	-0,03	1,59	1,56
7436710	-0,02	0,33	0,31
7436711	-0,01	0,33	0,32

Hexagoon ID	Projectbijdrage (mol N/ha/jr)	Bijdrage Referentie (mol N/ha/jr)	Bijdrage Beoogd (mol N/ha/jr)
7436712	-0,01	0,32	0,31
7436713	-0,01	0,32	0,31
7436714	-0,01	0,50	0,48
7436715	-0,02	0,68	0,66
7436716	-0,02	0,81	0,80
7436717	-0,01	0,88	0,87
7436718	-0,02	0,91	0,90
7436719	-0,01	0,85	0,84
7436722	-0,02	1,29	1,27
7436723	-0,02	1,25	1,23
7436725	-0,02	1,39	1,37
7436726	-0,02	1,18	1,16
7436727	-0,02	0,99	0,97
7436728	-0,02	1,01	1,00
7436729	-0,02	1,25	1,23
7436730	-0,02	1,26	1,24
7436731	-0,02	1,34	1,31
7436732	-0,03	1,57	1,54
7436733	-0,02	1,54	1,52
7438240	-0,02	0,33	0,31
7438241	-0,01	0,32	0,31
7438242	-0,01	0,31	0,30
7438243	-0,01	0,34	0,32
7438244	-0,01	0,51	0,50
7438245	-0,02	0,68	0,67
7438246	-0,02	0,65	0,63
7438247	-0,01	0,76	0,74
7438248	-0,01	0,88	0,87
7438252	-0,02	1,43	1,41
7438253	-0,03	1,74	1,72
7438255	-0,02	1,30	1,28
7438256	-0,02	1,05	1,03
7438257	-0,01	0,95	0,94
7438258	-0,02	1,09	1,07
7438259	-0,02	1,44	1,41
7438260	-0,02	1,20	1,18
7438261	-0,02	1,45	1,42
7438262	-0,02	1,41	1,39
7438263	-0,03	1,64	1,61
7439769	-0,02	0,33	0,31
7439770	-0,02	0,31	0,30
7439771	-0,01	0,33	0,32
7439772	-0,01	0,34	0,32
7439774	-0,01	0,52	0,50
7439775	-0,01	0,62	0,61
7439776	-0,01	0,64	0,62
7439780	-0,02	1,62	1,60
7439781	-0,02	1,69	1,66
7439783	-0,02	1,59	1,57
7439784	-0,02	1,18	1,17
7439785	-0,01	0,95	0,93

Hexagoon ID	Projectbijdrage (mol N/ha/jr)	Bijdrage Referentie (mol N/ha/jr)	Bijdrage Beoogd (mol N/ha/jr)
7439786	-0,01	0,96	0,95
7439787	-0,02	1,45	1,43
7439788	-0,02	1,39	1,36
7439789	-0,02	1,28	1,26
7439790	-0,02	1,42	1,40
7439791	-0,03	1,66	1,64
7441300	-0,02	0,32	0,30
7441301	-0,01	0,33	0,32
7441302	-0,01	0,36	0,34
7441303	-0,01	0,36	0,34
7441304	-0,01	0,36	0,34
7441305	-0,01	0,51	0,49
7441306	-0,01	0,63	0,62
7441310	-0,03	1,93	1,89
7441313	-0,02	1,39	1,37
7441314	-0,02	1,02	1,00
7441315	-0,01	0,94	0,93
7441316	-0,02	1,18	1,16
7441317	-0,02	1,58	1,55
7441318	-0,02	1,20	1,18
7441319	-0,02	1,29	1,27
7441320	-0,02	1,53	1,51
7441321	-0,02	1,62	1,59
7442829	-0,02	0,33	0,32
7442830	-0,02	0,34	0,32
7442832	-0,02	0,38	0,37
7442833	-0,01	0,35	0,33
7442834	-0,01	0,51	0,50
7442841	-0,03	1,75	1,72
7442842	-0,02	1,28	1,26
7442843	-0,01	0,94	0,93
7442844	-0,01	0,99	0,97
7442845	-0,02	1,48	1,46
7442846	-0,02	1,40	1,37
7442847	-0,02	1,22	1,20
7442848	-0,02	1,36	1,34
7442849	-0,03	1,75	1,72
7444360	-0,02	0,39	0,37
7444361	-0,02	0,40	0,39
7444362	-0,02	0,39	0,38
7444363	-0,01	0,34	0,33
7444371	-0,02	1,53	1,50
7444372	-0,02	0,99	0,97
7444373	-0,01	0,94	0,93
7444374	-0,02	1,16	1,14
7444375	-0,02	1,45	1,43
7444376	-0,02	1,25	1,23
7444377	-0,02	1,27	1,25
7444378	-0,03	1,65	1,63
7445889	-0,03	0,44	0,41
7445891	-0,01	0,38	0,37

Hexagoon ID	Projectbijdrage (mol N/ha/jr)	Bijdrage Referentie (mol N/ha/jr)	Bijdrage Beoogd (mol N/ha/jr)
7445892	-0,01	0,36	0,34
7445900	-0,02	1,38	1,36
7445901	-0,01	0,86	0,84
7445902	-0,01	0,88	0,87
7445903	-0,02	1,13	1,11
7445904	-0,02	1,23	1,21
7445905	-0,02	1,32	1,30
7445906	-0,02	1,38	1,36
7445907	-0,03	1,71	1,69
7447418	-0,01	0,42	0,41
7447420	-0,03	0,45	0,42
7447421	-0,01	0,36	0,34
7447430	-0,02	1,03	1,01
7447431	-0,01	0,86	0,85
7447432	-0,02	1,05	1,03
7447433	-0,02	1,06	1,04
7447434	-0,02	1,12	1,10
7447435	-0,02	1,11	1,09
7447436	-0,02	1,58	1,56
7448949	-0,02	0,41	0,39
7448954	-0,03	0,53	0,50
7448959	-0,02	0,79	0,77
7448960	-0,02	0,81	0,79
7448961	-0,02	0,93	0,91
7448962	-0,02	1,02	1,00
7448963	-0,02	1,12	1,10
7448964	-0,02	1,24	1,22
7450483	-0,03	0,52	0,49
7450484	-0,03	0,52	0,49
7450488	-0,02	1,09	1,06
7450489	-0,02	0,88	0,87
7450490	-0,02	0,85	0,83
7450491	-0,02	0,73	0,71
7450493	-0,02	1,01	0,99
7450494	-0,02	1,32	1,30
7452012	-0,03	0,49	0,47
7452016	-0,03	0,55	0,52
7452017	-0,03	0,50	0,47
7452018	-0,02	0,80	0,78
7452019	-0,02	0,82	0,81
7452020	-0,02	0,73	0,71
7452022	-0,02	0,90	0,87
7453541	-0,03	0,49	0,46
7453545	-0,03	0,55	0,52
7453546	-0,03	0,53	0,50
7453548	-0,02	0,49	0,47
7453549	-0,02	0,62	0,61
7453551	-0,02	0,83	0,81
7453552	-0,02	0,91	0,89
7455069	-0,01	0,45	0,44
7455070	-0,03	0,49	0,45

Hexagoon ID	Projectbijdrage (mol N/ha/jr)	Bijdrage Referentie (mol N/ha/jr)	Bijdrage Beoogd (mol N/ha/jr)
7455073	-0,03	0,55	0,52
7455074	-0,03	0,53	0,50
7455077	-0,02	0,48	0,46
7455080	-0,02	0,69	0,67
7456598	-0,01	0,03	0,03
7456600	-0,01	0,47	0,46
7456604	-0,03	0,53	0,50
7456606	-0,03	0,54	0,51
7456609	-0,02	0,44	0,43
7456610	-0,02	0,45	0,43
7458128	-0,01	0,44	0,43
7458132	-0,04	0,53	0,49
7458138	-0,02	0,45	0,43
7459658	-0,01	0,03	0,03
7459662	-0,04	0,54	0,50
7459667	-0,02	0,43	0,41
7461190	-0,01	0,49	0,48
7461196	-0,02	0,43	0,41
7462721	-0,01	0,48	0,47
7462722	-0,04	0,51	0,47
7464249	-0,01	0,03	0,03
7464250	-0,01	0,03	0,03

Drentsche Aa-gebied

Hexagoon ID	Projectbijdrage (mol N/ha/jr)	Bijdrage Referentie (mol N/ha/jr)	Bijdrage Beoogd (mol N/ha/jr)
7358833	-0,04	2,26	2,22
7360361	-0,04	2,37	2,32
7361890	-0,04	2,24	2,20
7361891	-0,04	2,17	2,13
7363419	-0,04	2,16	2,12
7372600	-0,04	0,85	0,81
7374129	-0,05	0,93	0,89
7375658	-0,04	0,07	0,03
7377187	-0,05	0,09	0,04
7377188	-0,04	0,06	0,02
7378716	-0,04	0,07	0,03
7378717	-0,05	0,06	0,01
7380246	-0,06	0,06	0,01
7381774	-0,07	0,07	0,01
7381775	-0,01	0,01	0,00
7383304	-0,01	0,01	0,01
7386361	-0,01	0,02	0,01
7386362	-0,01	0,01	0,01
7387889	-0,01	0,02	0,01
7387890	-0,01	0,01	0,01
7389419	-0,01	0,01	0,01
7412321	-0,04	2,38	2,34
7412322	-0,04	2,65	2,60
7413850	-0,04	2,38	2,34
7413851	-0,04	2,43	2,39

Hexagoon ID	Projectbijdrage (mol N/ha/jr)	Bijdrage Referentie (mol N/ha/jr)	Bijdrage Beoogd (mol N/ha/jr)
7415378	-0,04	2,21	2,18
7415379	-0,04	2,24	2,20
7415380	-0,04	2,51	2,47
7416908	-0,04	2,34	2,30
7418437	-0,04	2,37	2,34
7418438	-0,04	2,52	2,49
7419966	-0,04	2,43	2,40
7421492	-0,03	1,88	1,84
7421507	-0,03	0,74	0,71
7423021	-0,03	1,89	1,85
7423037	-0,04	0,73	0,70
7424549	-0,03	1,80	1,77
7424550	-0,03	2,03	2,00
7424565	-0,04	0,70	0,66
7424566	-0,04	0,74	0,71
7426079	-0,03	2,05	2,02
7426095	-0,03	0,67	0,64
7426097	-0,04	0,06	0,03
7427626	-0,01	0,02	0,01
7430666	-0,04	1,45	1,41
7432195	-0,03	1,28	1,24
7432209	-0,03	0,06	0,03
7432210	-0,03	0,06	0,03
7432212	-0,01	0,02	0,01
7433723	-0,03	1,24	1,20
7433736	-0,03	0,06	0,03
7433737	-0,03	0,05	0,02
7433739	-0,01	0,02	0,01
7435253	-0,03	1,41	1,37
7435265	-0,03	0,06	0,03
7435266	-0,03	0,06	0,03
7435267	-0,05	0,06	0,01
7435268	-0,01	0,02	0,01
7436781	-0,03	1,43	1,40
7436794	-0,03	0,06	0,03
7436795	-0,01	0,02	0,01
7436796	-0,01	0,02	0,01
7438323	-0,03	0,06	0,03
7438324	-0,01	0,02	0,01
7439852	-0,01	0,02	0,01

Disclaimer

Hoewel verstrekte gegevens kunnen dienen ter onderbouwing van een vergunningaanvraag, kunnen er geen rechten aan worden ontleend. De eigenaar van AERIUS aanvaardt geen aansprakelijkheid voor de inhoud van de door de gebruiker aangeboden informatie. Bovenstaande gegevens zijn enkel bruikbaar tot er een nieuwe versie van AERIUS beschikbaar is. AERIUS is een geregistreerd handelsmerk in Europa. Alle rechten die niet expliciet worden verleend, zijn voorbehouden.

Rekenbasis



Bijlage projectberekening

Hulpmiddel beoordeling hexagonen met mogelijk randeffect

Deze berekening is tot stand gekomen op basis van

AERIUS versie 2024.0.1_20241009_75e59949f9

Database versie 2024_75e59949f9_calculator_nl_stable

Voor meer informatie over de gebruikte methodiek en data zie:

<https://link.aerius.nl/website>