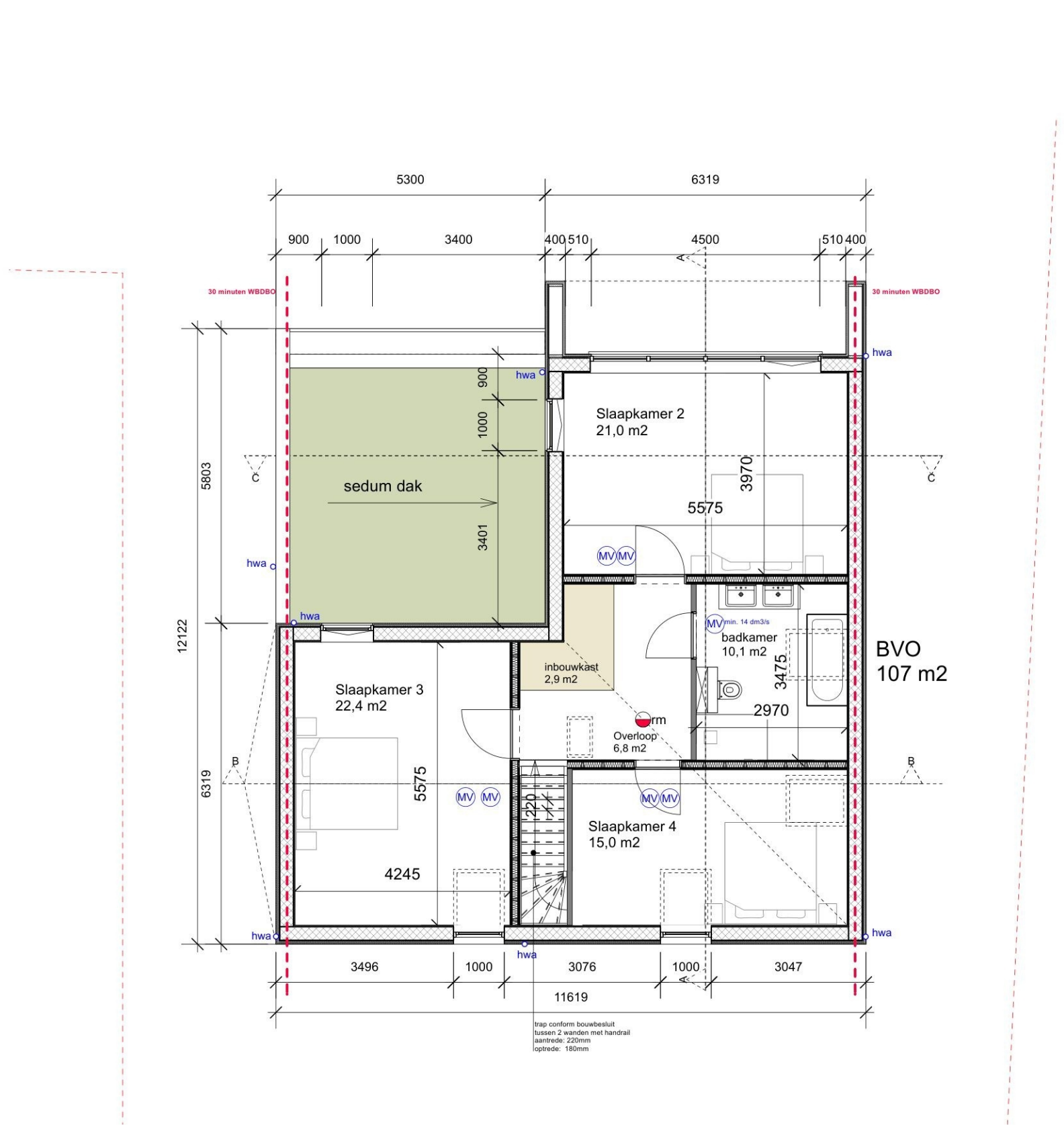
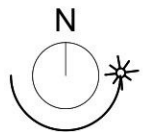
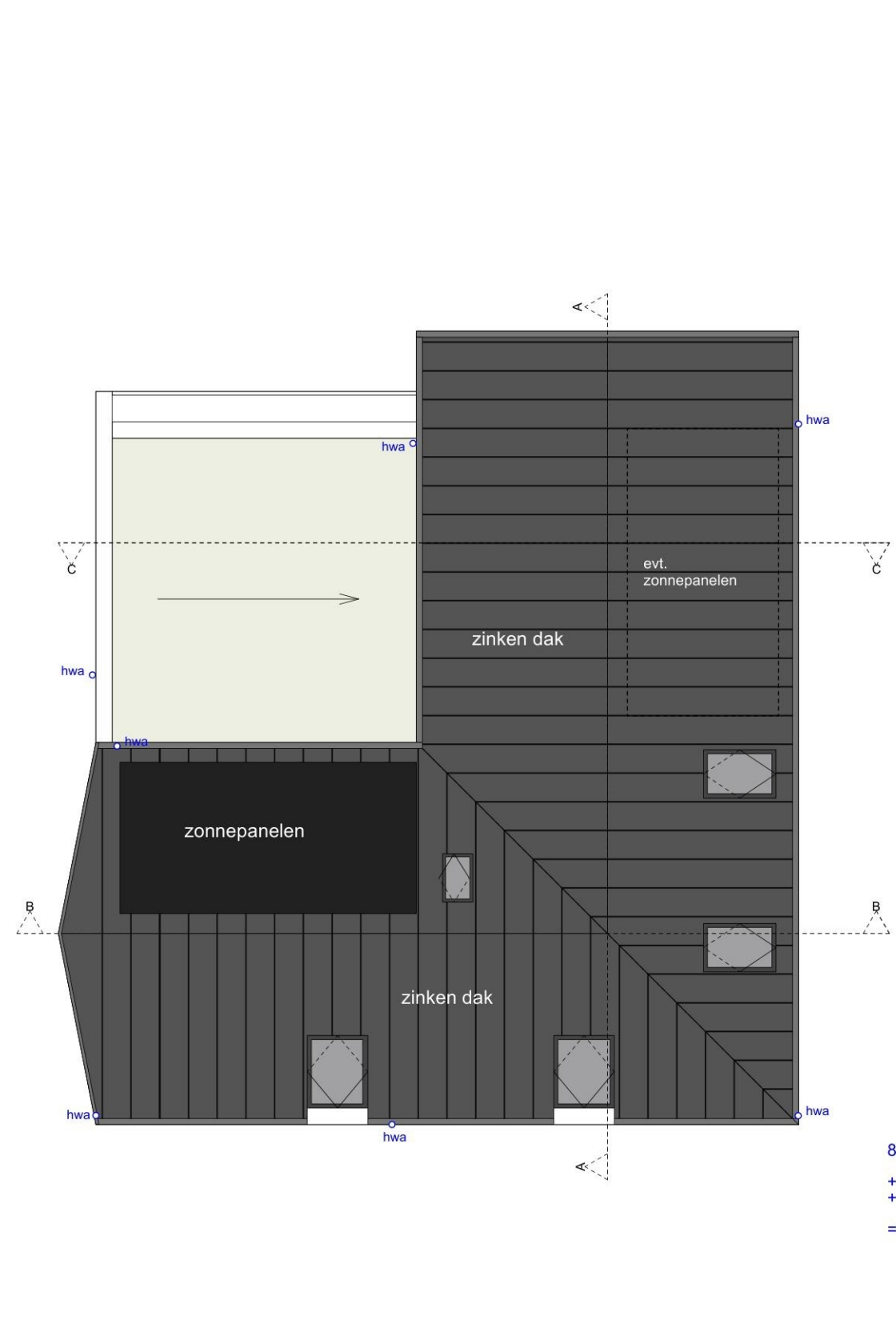




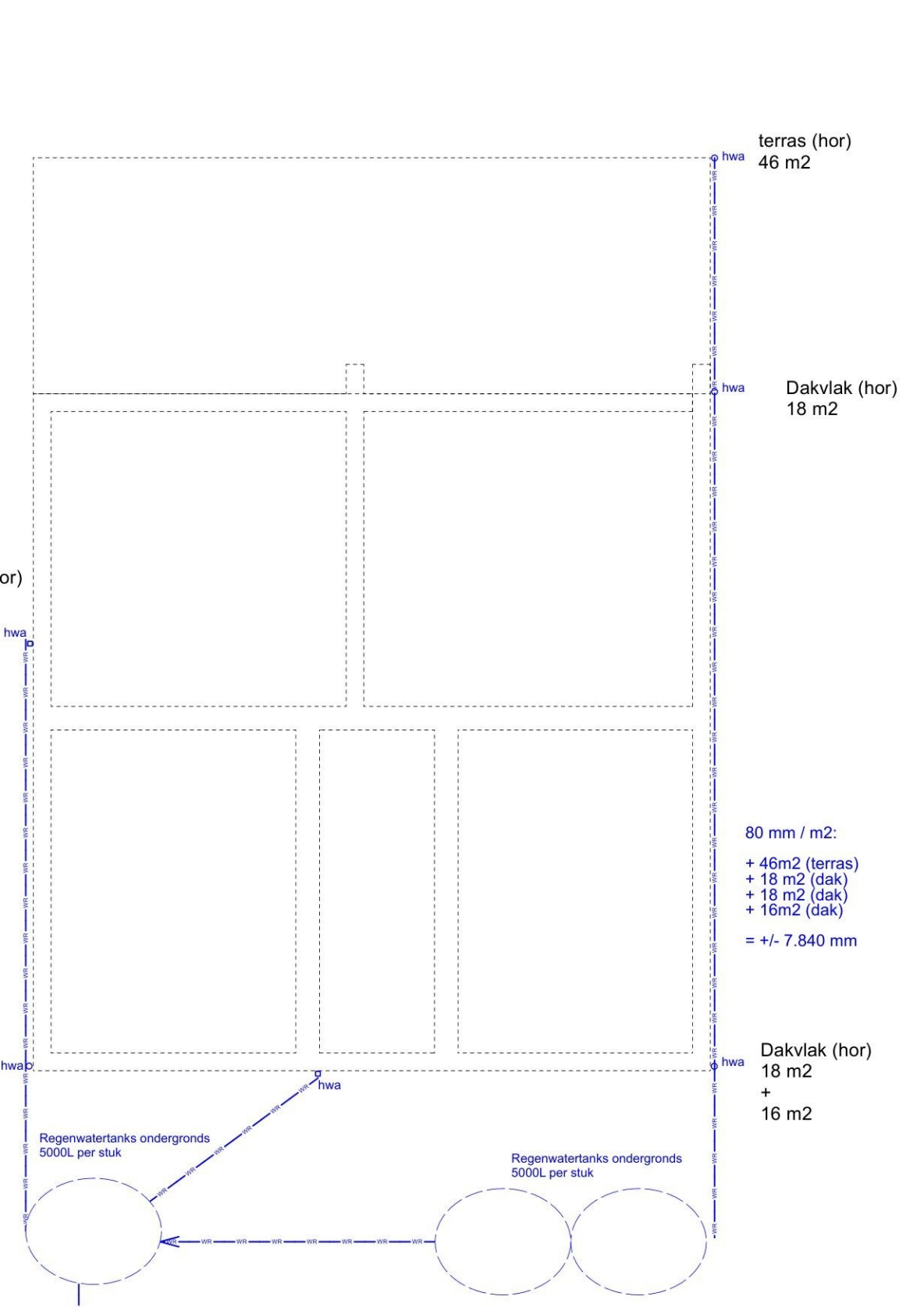
Situatie
Schaal 1/1000



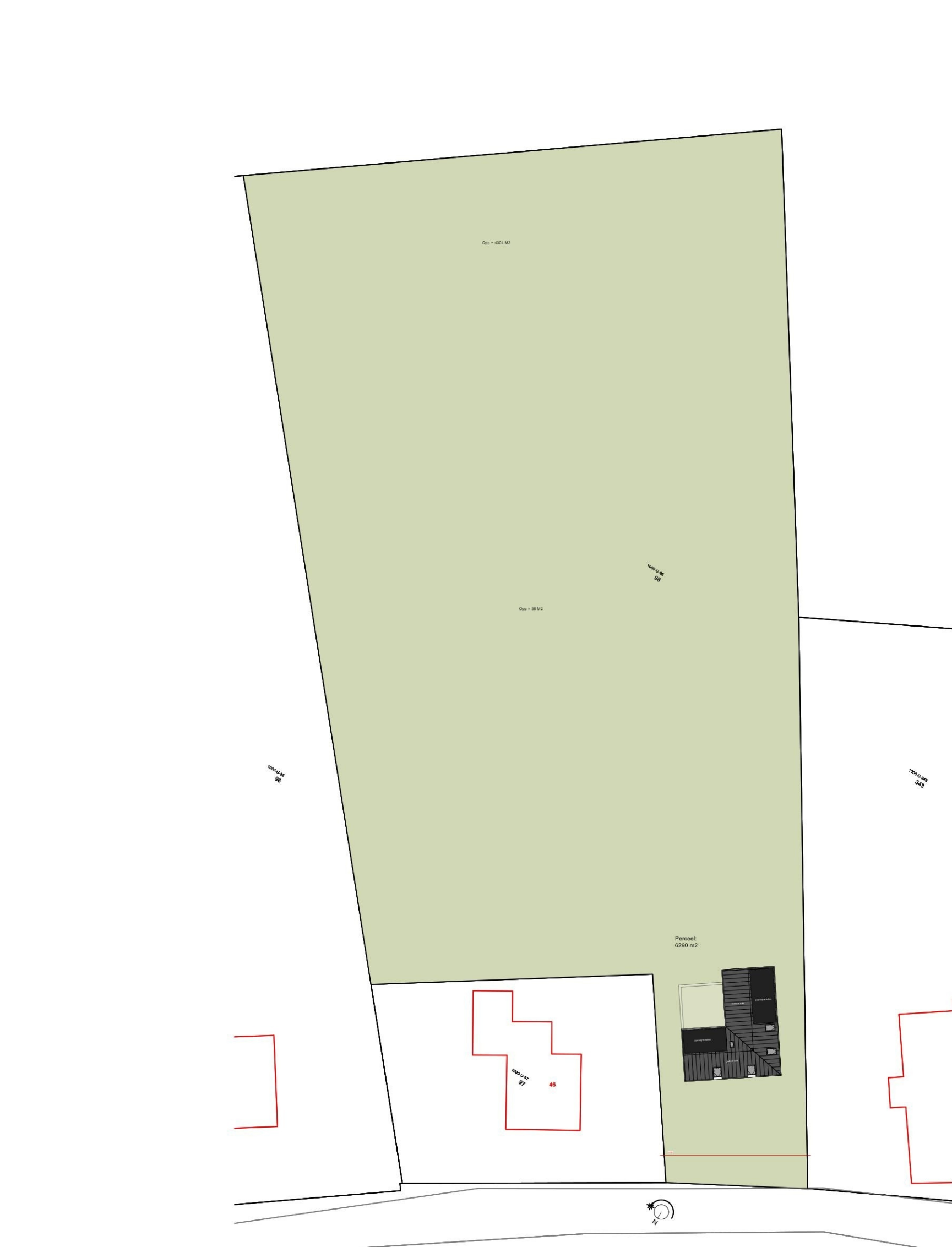
+1 Verdieping
schaal 1/100



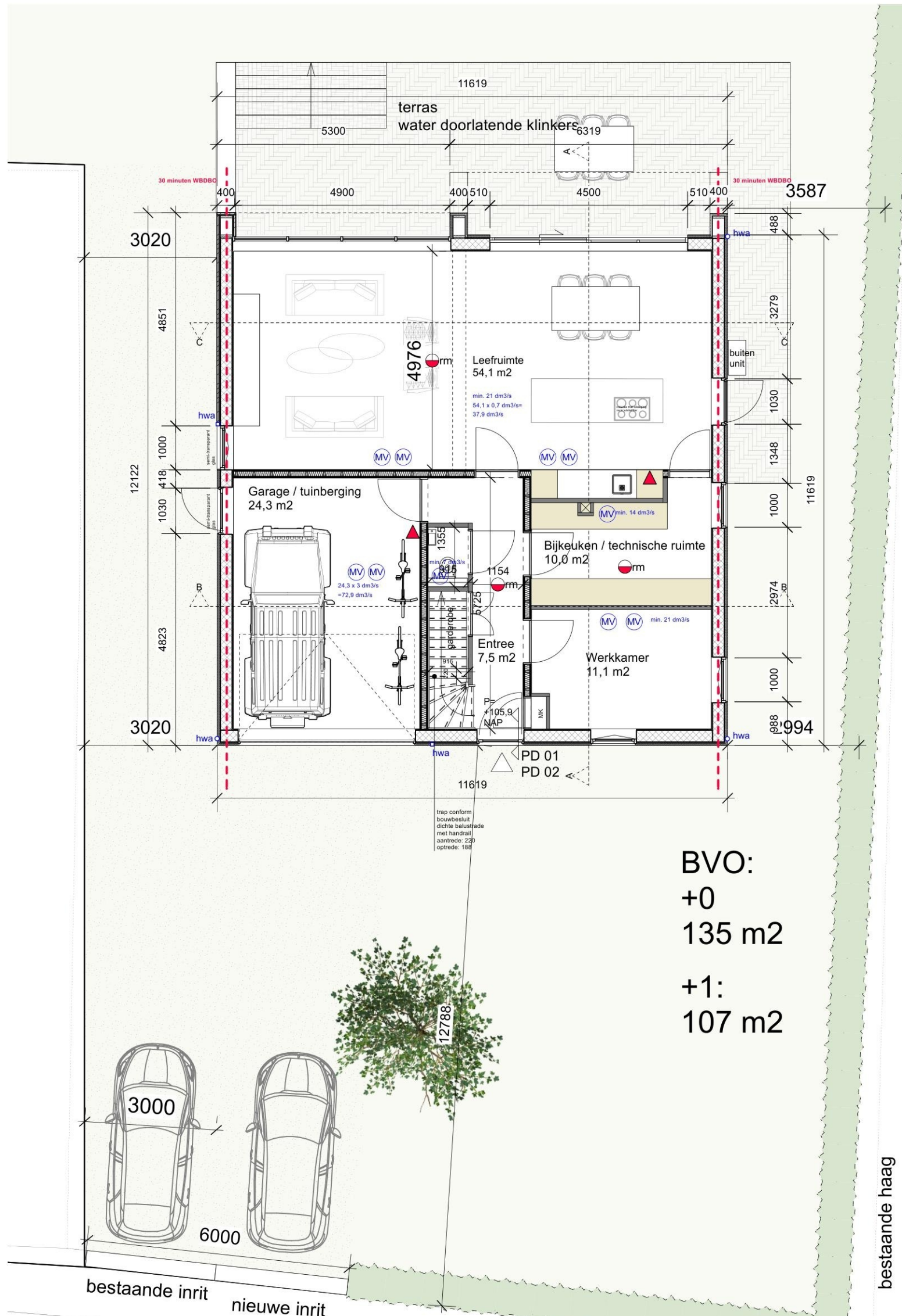
Dakaanzicht
schaal 1/100



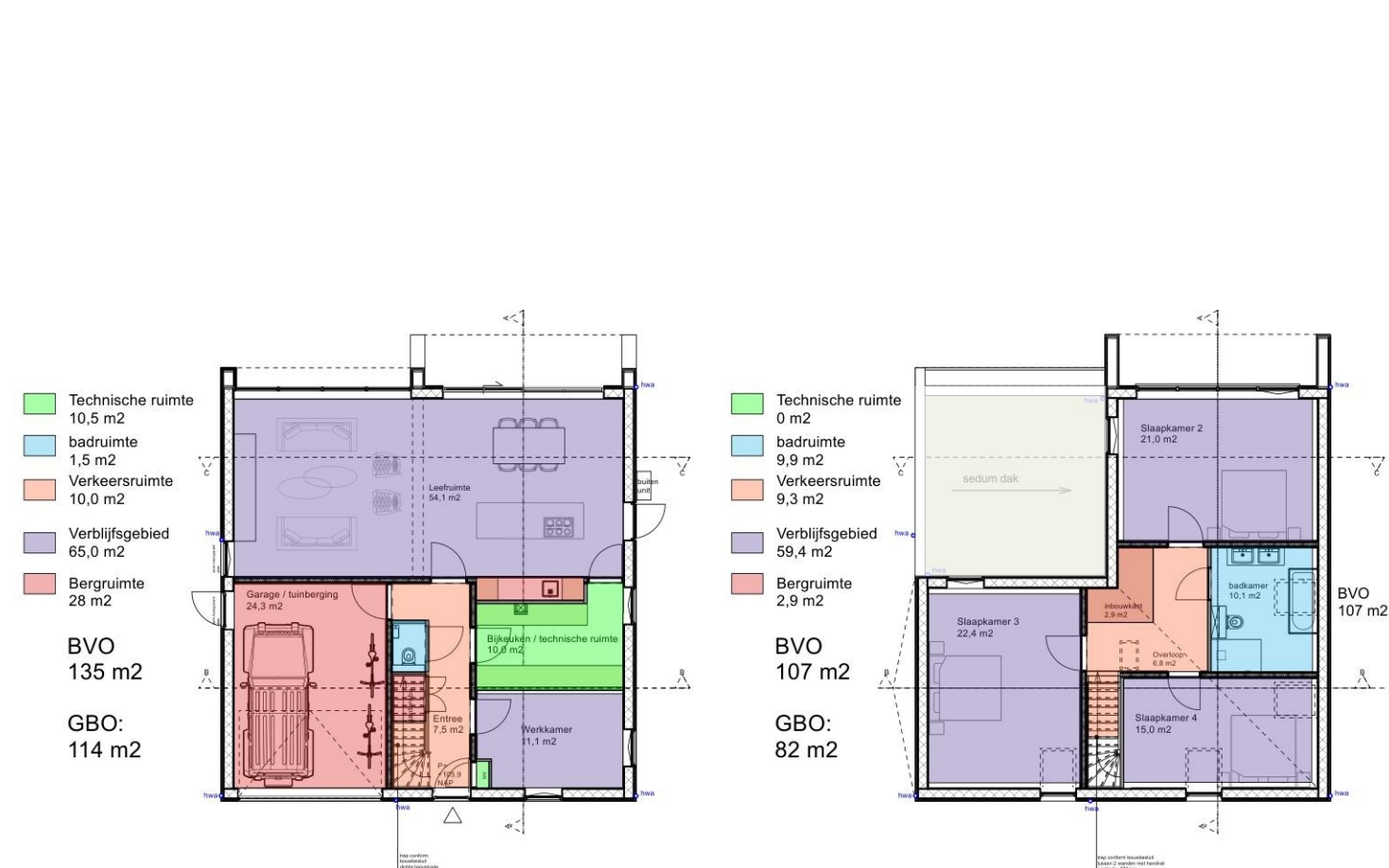
-1 Hemelwaterafvoer
schaal 1/100



Perceel
schaal 1/500



Begane Grond
schaal 1/100



Gebruik
schaal 1/200

- renvooi Nieuwbouw**
- Luchtverversing & Mechanische ventilatie volgens NEN 1087
 - CV-installatie conform NEN 3028
 - Deuren, ramen, kozijnen en daarmee gelijk te stellen constructieonderdelen in een scheidsconstructie van een niet-gemeenschappelijke ruimte die volgens NEN 5087 bereikbaar zijn voor inbraak, hebben een volgens NEN 5096 bepaalde inbraakwerendheid die voldoet aan de in die norm aangegeven weerstandsklasse 2.
 - Hang- en sluitwerk voldoet aan politie keurmerk veilig wonen (PKVW).
 - Alle binnendeuren dagmaat 930mm conform bouwbesluit
 - Trap min. breedte 800mm conform bouwbesluit
 - Afsluiting licht conform bouwbesluit
 - Alle toegepaste materialen en constructieonderdelen voldoen aan de brandklasse conform NEN 6065
 - Een zijde van een constructieonderdeel die grenst aan de binnenlucht of buitenlucht voldoet aan de in tabel 2.66 aangegeven brandklasse en aan r ookklasse s2, beide bepaald volgens NEN-EN 13501-1
- buitenwand: Rc-waarde minimaal 4,7 m²K/W
- begane grondvloer Rc-waarde minimaal 3,7 m²K/W
- dak Rc-waarde minimaal 6,3 m²K/W
- kozijnen gemiddelde U-waarde gehele kozijn minimaal 1,65 W/m²K
3-bladig isolatieglas

Alle hout-, staal- en betonconstructies volgens tekening en berekening constructeur en uitvoeren volgens de daarvoor geldende normen
Voor installaties zie tekeningen installateur(s), deze installaties uit te voeren volgens de daarvoor geldende normen.

- Mechanische ventilatie volgens NEN 1087 (MV)
1. Keuken, mechanische ventilatie volgens NEN 1087, capaciteit van ten minste 21 dm³/s.
 2. Toiletruimte, mechanische ventilatie volgens NEN 1087, capaciteit ten minste 7 dm³/s.
 3. Installatiekamer: mechanische ventilatie volgens NEN 1087, capaciteit ten minste 1 dm³/s / m². (alleen bij opstelplaats voor een gasmeter)
 4. Een badruimte heeft een voorziening voor luchtverversing met een capaciteit van ten minste 14 dm³/s, bepaald volgens NEN 1087.

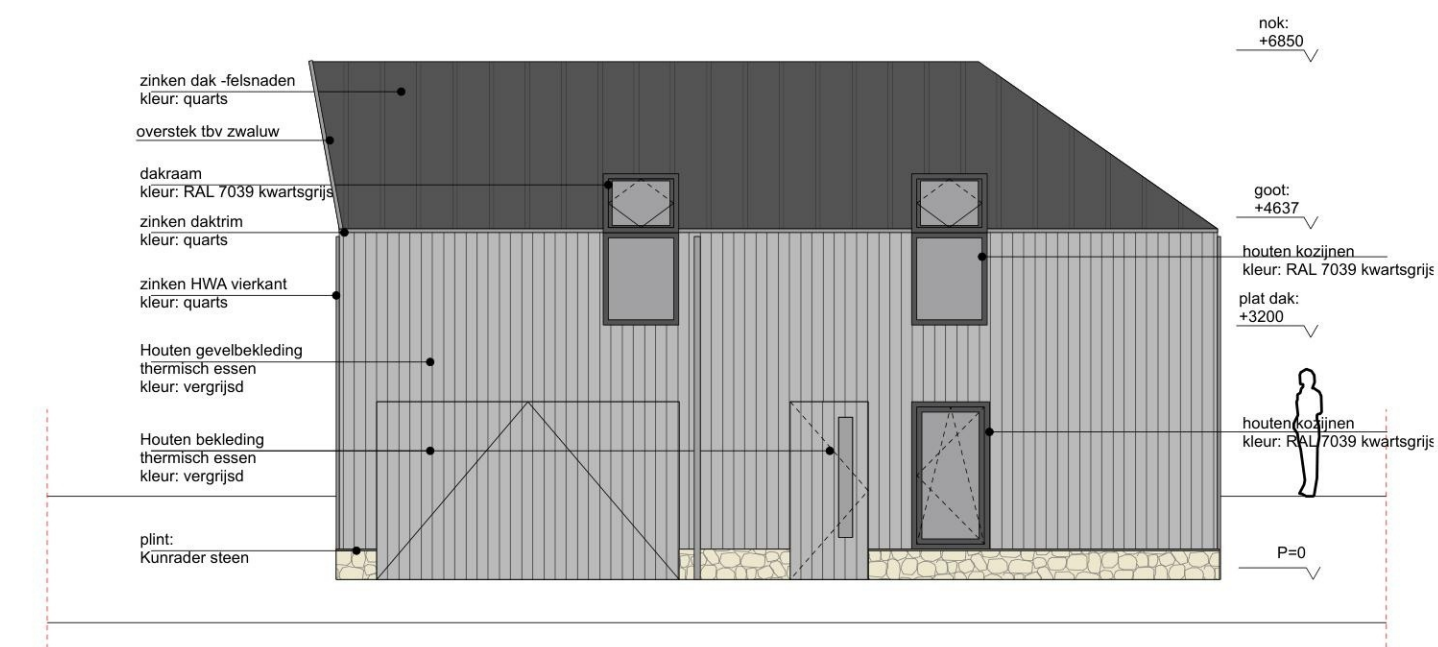
- wand- en dakopbouw: WBDBO 30 min
--- Perceelsgrens
- Rookmelder batterijen (niet gekoppeld) volgens NEN 2555
▲ Handbrandblusser
- Beton
■ binnenwanden
■ Houtskeletbouw met isolatie
- inductie kookplaat
■ spoelbak
■ opstelplaats wasmachine

March, MA, [redacted]
Rijksweg 14
6271 AE Gulpen
www.conceptcloudt.eu
Architectenregister:
0.150615.002

Concept⁴ Cloudt
architectuur ■ renovatie ■ stadmaken

Opdrachtgever	[redacted]			
Project	Nieuwbouw Hekerweg			
ONTWORPEN DOOR	Concept* Cloudt			
TEKENAAR	NMC			
ID NUMMER	A1	TEKENING NUMMER	OMV.01	REV
SCHAAL	1/100 +1/200	Datum	12-06-2024	04

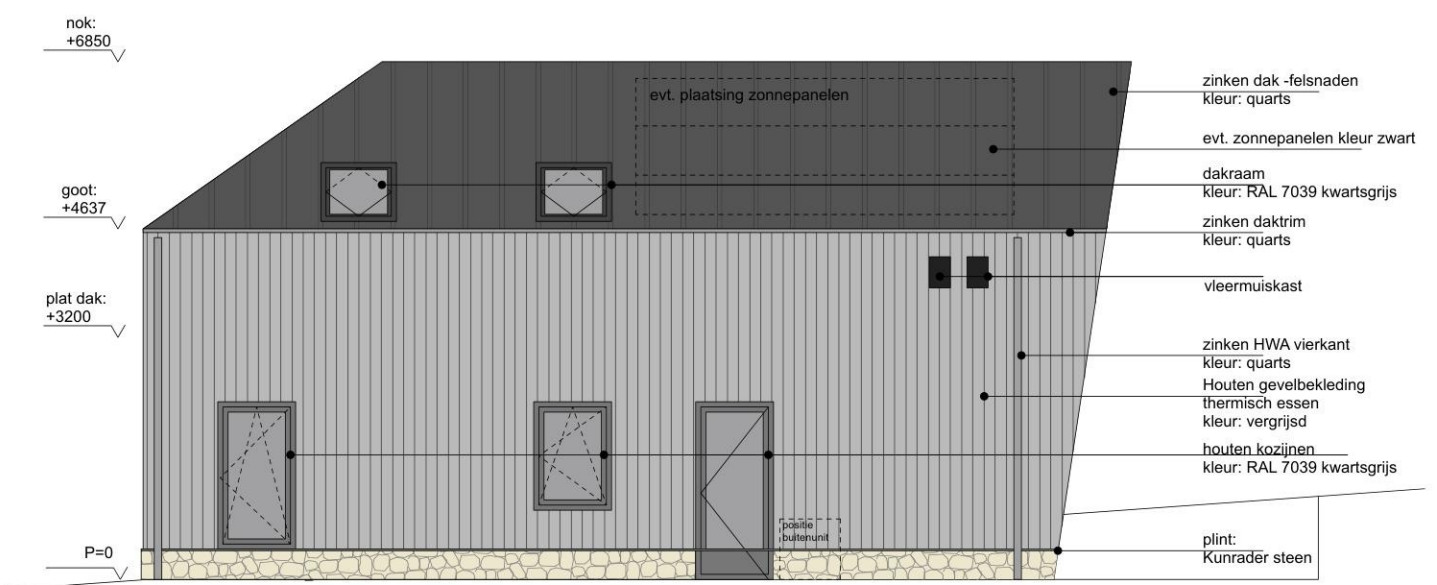
OMGEVINGSVERGUNNING
Plattegronden



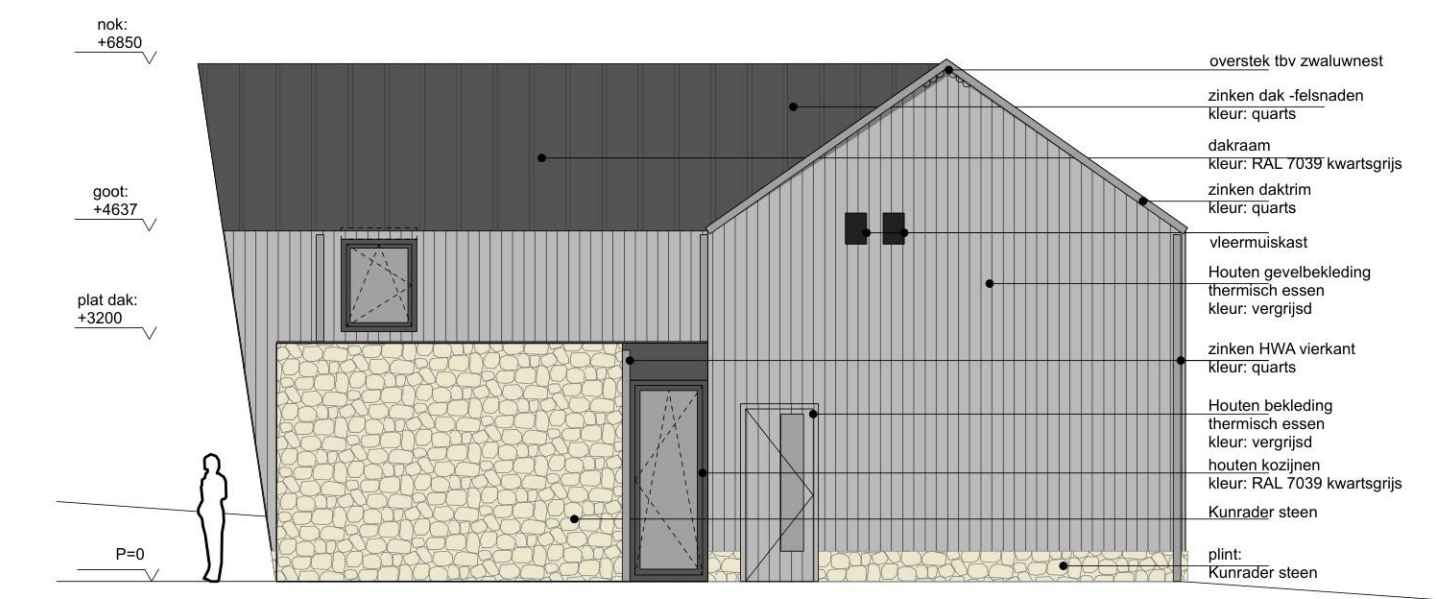
Voorgevel
schaal 1/100



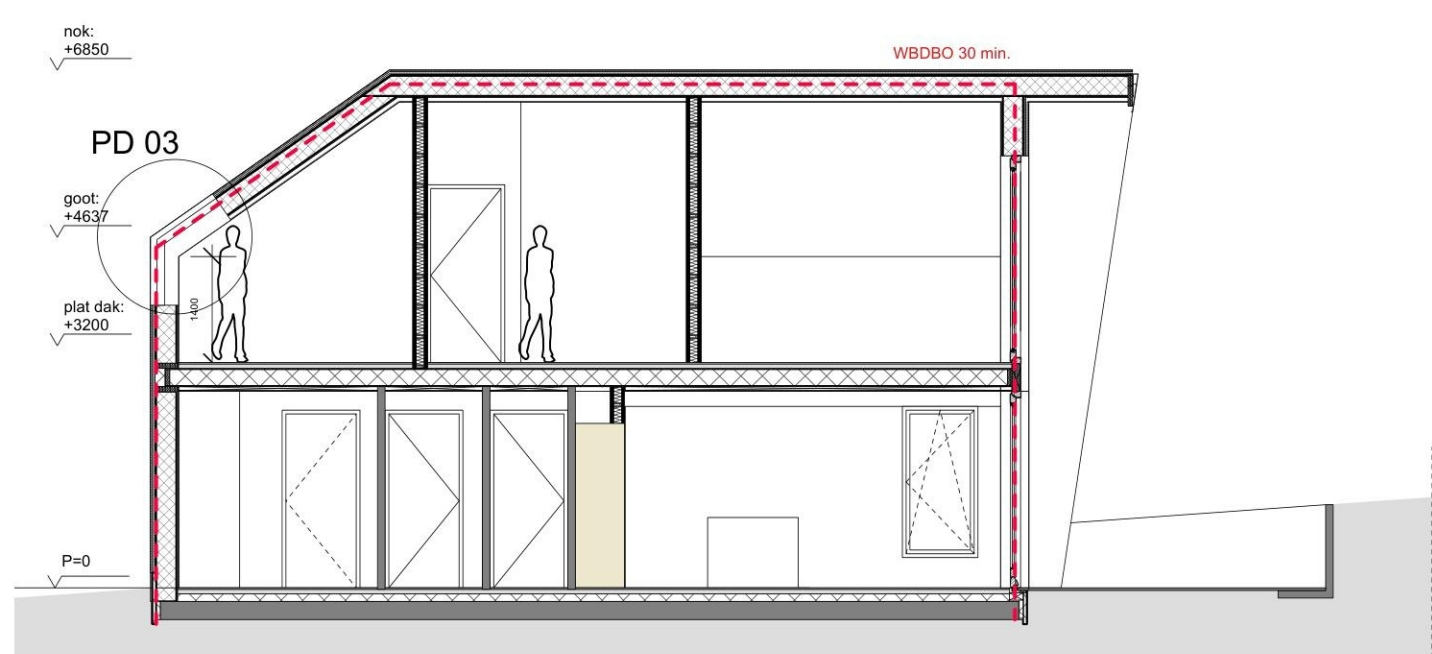
Achtergevel
schaal 1/100



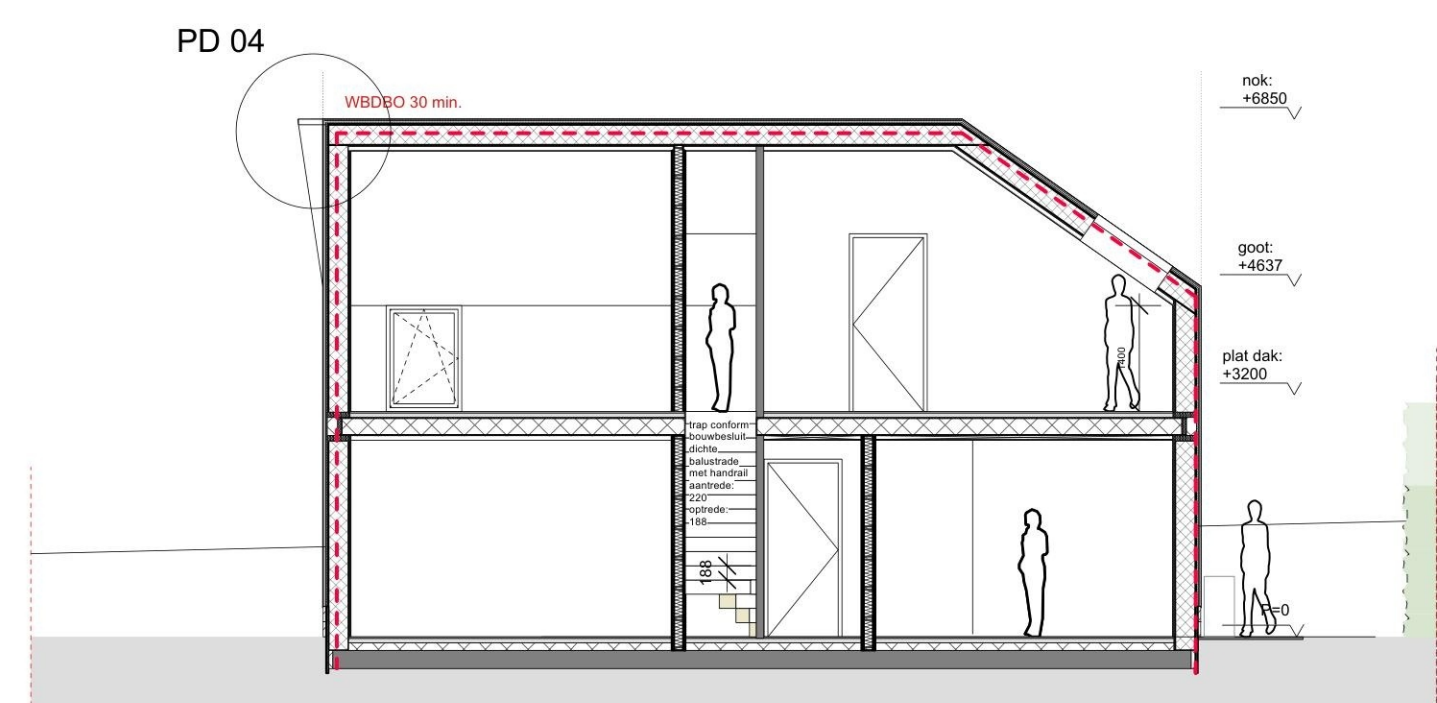
Rechter-zijgevel
schaal 1/100



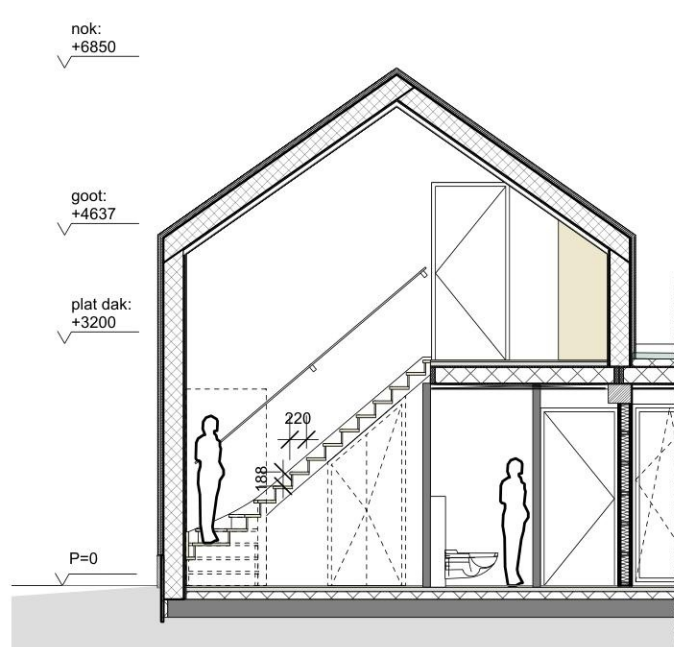
Linker-zijgevel
schaal 1/100



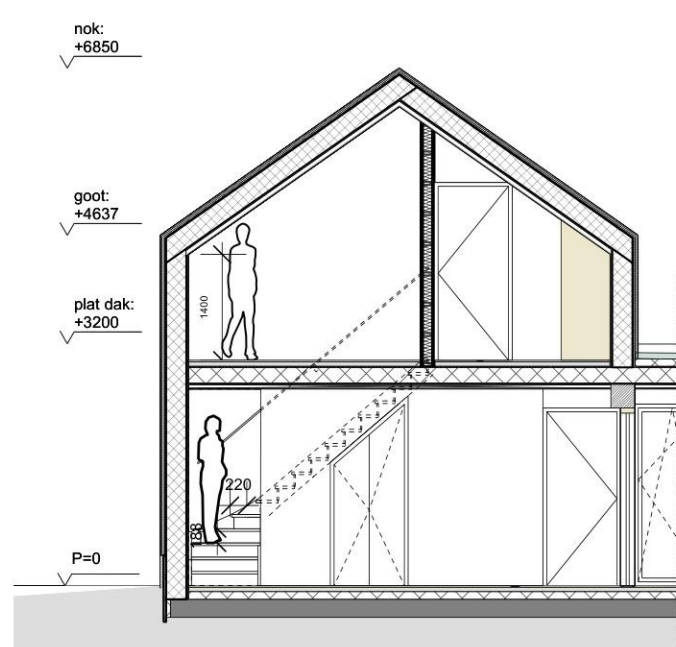
Doorsnede AA
schaal 1/100



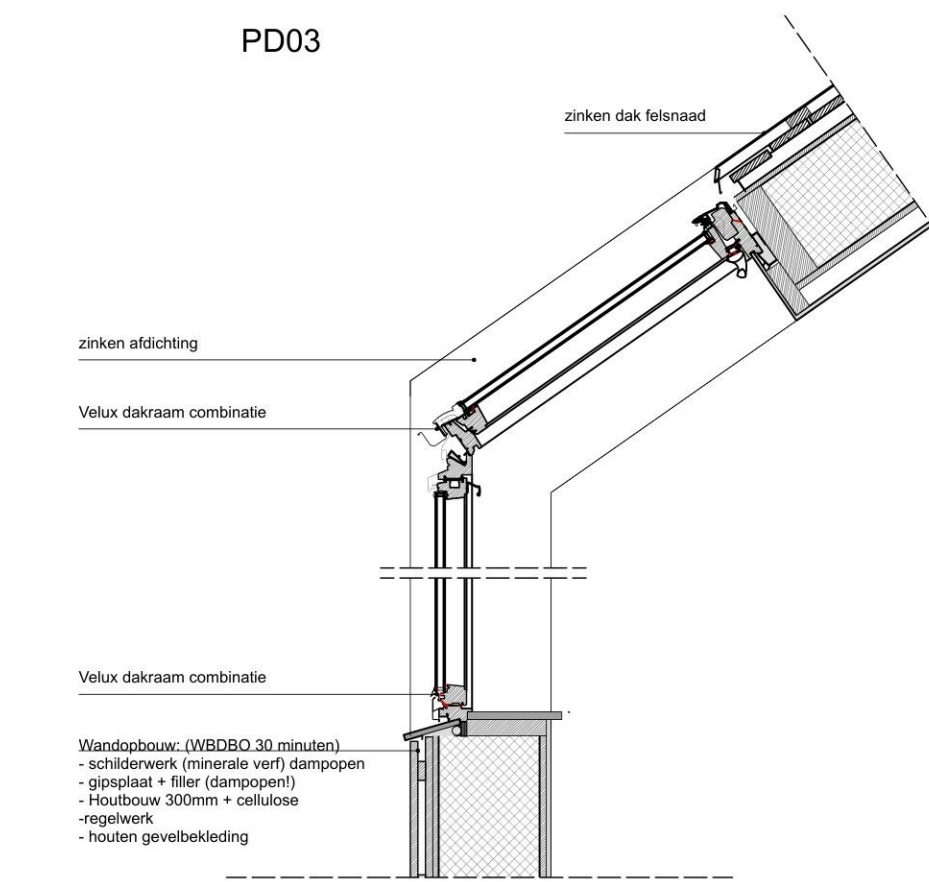
Doorsnede BB
schaal 1/100



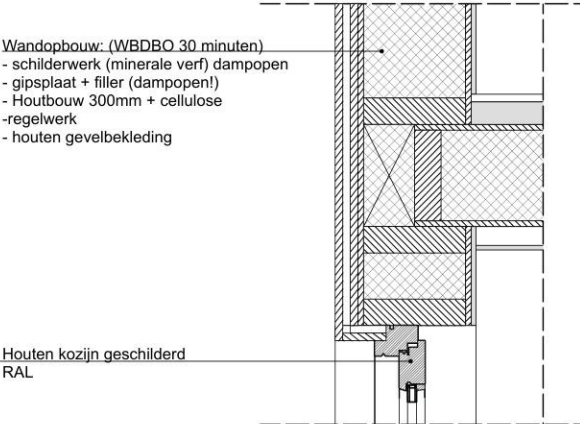
Doorsnede DD - tbv trap
schaal 1/100



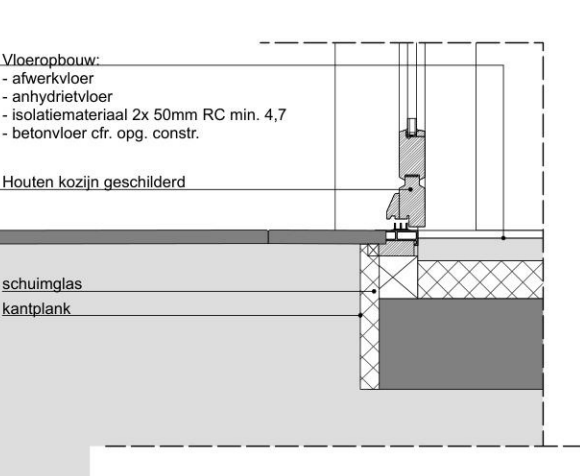
Doorsnede EE - tbv trap
schaal 1/100



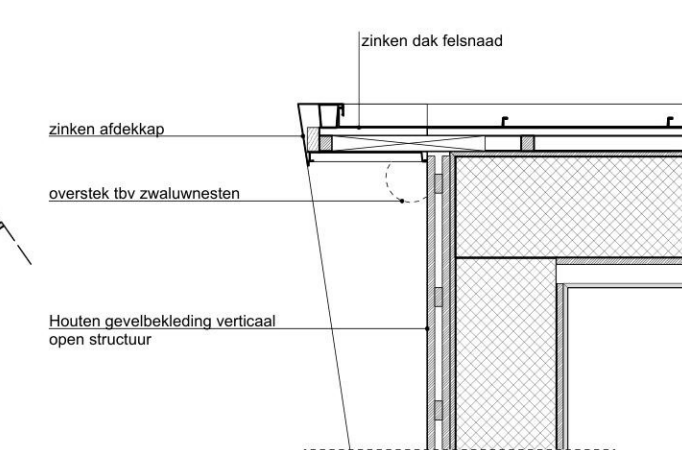
PD02



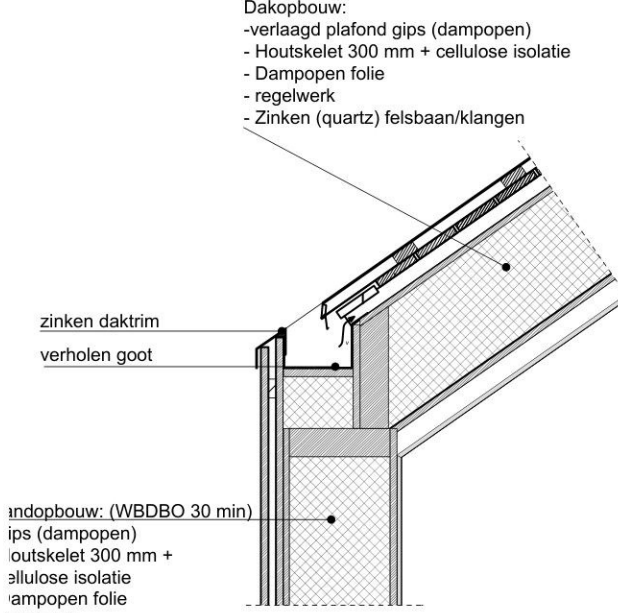
PD01



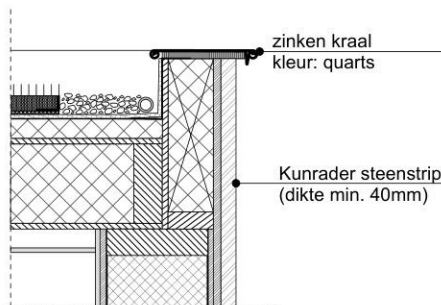
PD04



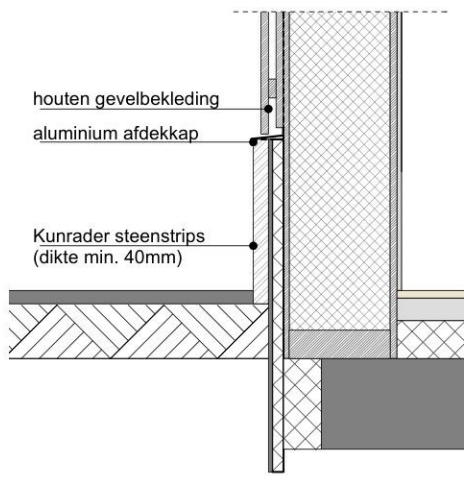
PD05



PD 07



PD06



renvooi Nieuwbouw

- Luchtverversing & Mechanische ventilatie volgens NEN 1087
- CV-installatie conform NEN 3028
- Deuren, ramen, kozijnen en daarmee gelijk te stellen constructieonderdelen in een scheidingsconstructie van een niet-gemeenschappelijke ruimte die volgens NEN 5087 bereikbaar zijn voor inbraak, hebben een volgens NEN 5096 bepaalde inbraakwerendheid die voldoet aan de in de norm aangegeven weerstandsklasse 2.
- Hang- en sluitwerk voldoet aan politie keurmerk veilig wonen (PK/VW).
- Alle binnendeuren dagmaat 930mm conform bouwbesluit
- Trap min. breedte 800mm conform bouwbesluit
- Afdichting lucht conform bouwbesluit
- Alle toegepaste materialen en constructieonderdelen voldoen aan de brandklasse conform NEN 6065
- Een zijde van een constructieonderdeel die grenst aan de binnenlucht of buitenlucht voldoet aan de in tabel 2.66 aangegeven brandklasse en aan r ookklasse s2, beide bepaald volgens NEN-EN 13501-1

- buitenwand:	Rc-waarde minimaal 4,7 m2KW
- begane grondvloer	Rc-waarde minimaal 3,7 m2KW
- dak	Rc-waarde minimaal 6,3 m2KW
- kozijnen	gemiddelde U-waarde gehele kozijn minimaal 1,65 W/m2K 3-bladig isolatieglas

Alle hout-, staal- en betonconstructies volgens tekening en berekening constructeur en uitvoeren volgens de daarvoor geldende normen
Voor installaties zie tekeningen installateur(s), deze installaties uit te voeren volgens de daarvoor geldende normen.

Mechanische ventilatie volgens NEN 1087 (MV)

1. Keuken, mechanische ventilatie volgens NEN 1087, capaciteit van ten minste 21 dm3/s.
2. Toiletruimte, mechanische ventilatie volgens NEN 1087, capaciteit ten minste 7 dm3/s.
3. Installatiekamer: mechanische ventilatie volgens NEN 1087, capaciteit ten minste 1 dm3/s / m2. (alleen bij opstelplaats voor een gasmeter)
4. Een badruimte heeft een voorziening voor luchtverversing met een capaciteit van ten minste 14 dm3/s, bepaald volgens NEN 1087.

--- wand- en dakopbouw: WBDBO 30 min

--- Perceelsgrens

● Rookmelder batterijen (niet gekoppeld) volgens NEN 2555

▲ Handbrandblusser

■ Beton

■ binnenwanden

■ Houtskeletbouw met Isolatie

■ opstelplaats wasmachine

Concept^o Cloudt
architectuur • renovatie • stadmaken

MArch, MA

Rijksweg 14
6271 AE Gulpen

www.conceptcloudt.eu

Architectenregister:
0.150615.002

Oprachtgever	TITEL			
Project	Nieuwbouw Hekerweg			
ONTWORPEN DOOR	Concept* Cloudt			
TEKENAAR	NMC			
A1	ID NUMMER	TEKENING NUMMER	REV	
	2215_P_LMS	OMV.02	04	
SCHAAL 1/100 +1/20		Datum	12-06-2024	