



adviseur bouwconstructies

, www.crousen-ab.nl

PRINCIPE CONSTRUCTIE

PROJECT

Nieuwbouw woonhuis

Valkenburg

PROJECTNUMMER

23C187

OPDRACHTGEVER

DATUM

22-12-2023



Algemene projectgegevens

Omschrijving project:

Nieuwbouw woonhuis Valkenburg

Alle constructies worden bepaald volgens onderstaande normen en dienen conform deze normen uitgevoerd te worden.

Eurocode:

NEN-EN 1990	Grondslagen van het constructief ontwerp	(Eurocode 0)
NEN-EN 1991	Belastingen op constructies	(Eurocode 1)
NEN-EN 1992	Betonconstructies	(Eurocode 2)
NEN-EN 1993	Staalconstructies	(Eurocode 3)
NEN-EN 1994	Staal- betonconstructies	(Eurocode 4)
NEN-EN 1995	Houtconstructies	(Eurocode 5)
NEN-EN 1996	Constructies van metselwerk	(Eurocode 6)
NEN-EN 1997	Geotechnisch ontwerp	(Eurocode 7)
NEN-EN 1998	Aardbevingsbestendige constructies	(Eurocode 8)
NEN-EN 1999	Aluminiumconstructies	(Eurocode 9)

Voor onze dienstverlening en leveringen is de DNR-2011 met bijlagen van toepassing. Deze kan online bekeken worden op onze website: www.crousen-ab.nl onder 'algemene voorwaarden'.

Uitvoering van de constructie mag pas geschieden na schriftelijke goedkeuring door bouw- en woningtoezicht of keurende instantie.

De aan ons verstrekte basisgegevens en de uitgangspunten in de berekening dienen tijdens de uitvoering van het werk gecontroleerd te worden en eventuele afwijkingen hiervan dienen bij ons te worden gemeld.

Constructietype: Woning (CC1)
Betrouwbaarheidsklasse: RC1
Ontwerplevensduur: 3 (50 jaar)

Gebruikte Rekensoftware: Matrix Software

Voor de uitvoering van deze bouwconstructie zijn de volgende materialen van toepassing (tenzij anders aangegeven).

Beton: C20/25
Milieuklasse: XC2
Wapening: B500

Constructiestaal: S235
Boutkwaliteit: 8.8
Ankerkwaliteit: 4.6
: a= 4 mm



adviseur bouwconstructies

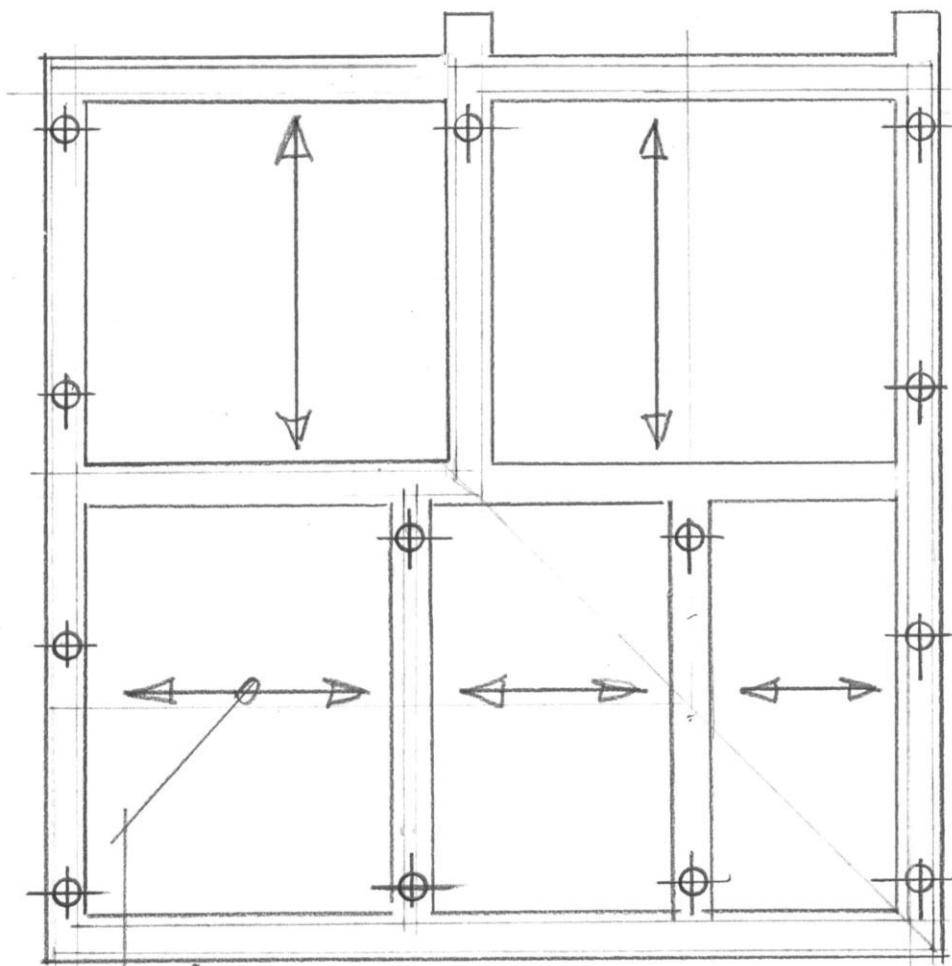
, www.crousen-ab.nl

Inhoudsopgave

Algemene gegevens	1
Inhoudsopgave	2
Palenplan / Funderingsbalken / beganegrondvloer	3
Verdiepingsvloer	4
Kapplan	5
Detail fundering	6
Schema stalen spant	7
Principedetail t.p.v. spant	8

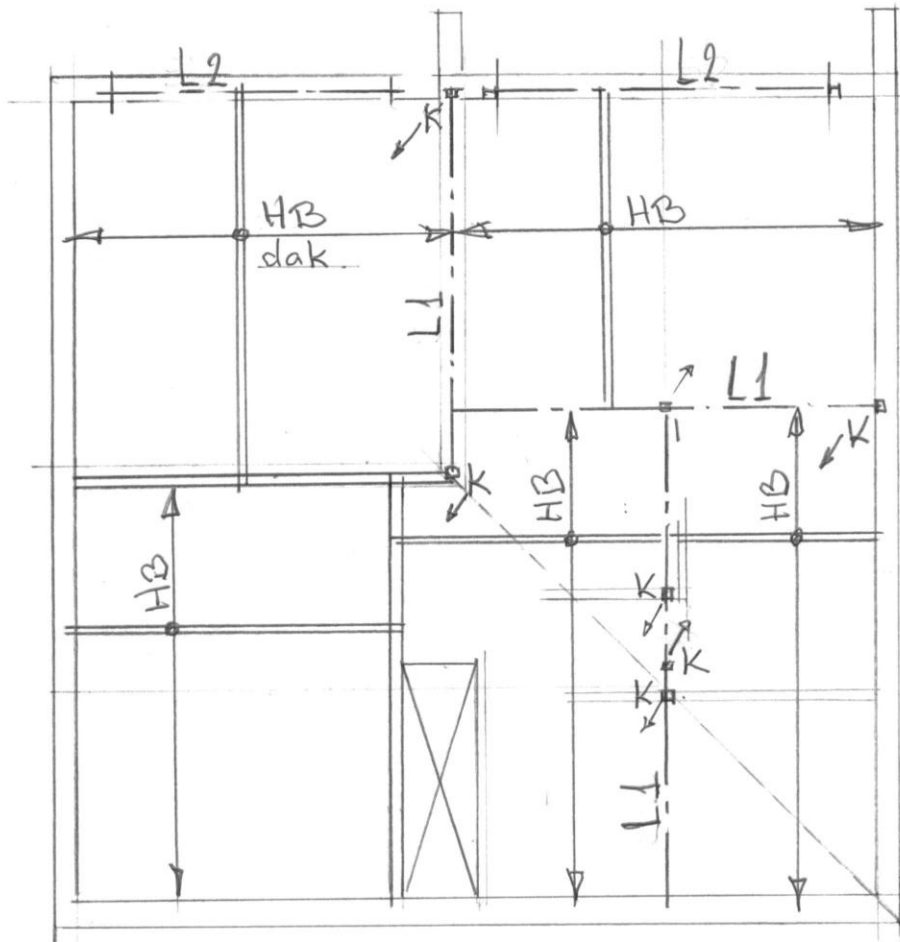


Palen  advies Geonius
LA 231782.R01.V1.0



⊕ Mortelschroefpalen.
Funderingsbalken.
Spanrichting begane grond-
vloer

Palenplan - Funderingsbalken -
Begane grondvloer.



HB : Houten balstaag.

L1 : Houten balk

L2 : Houten latei

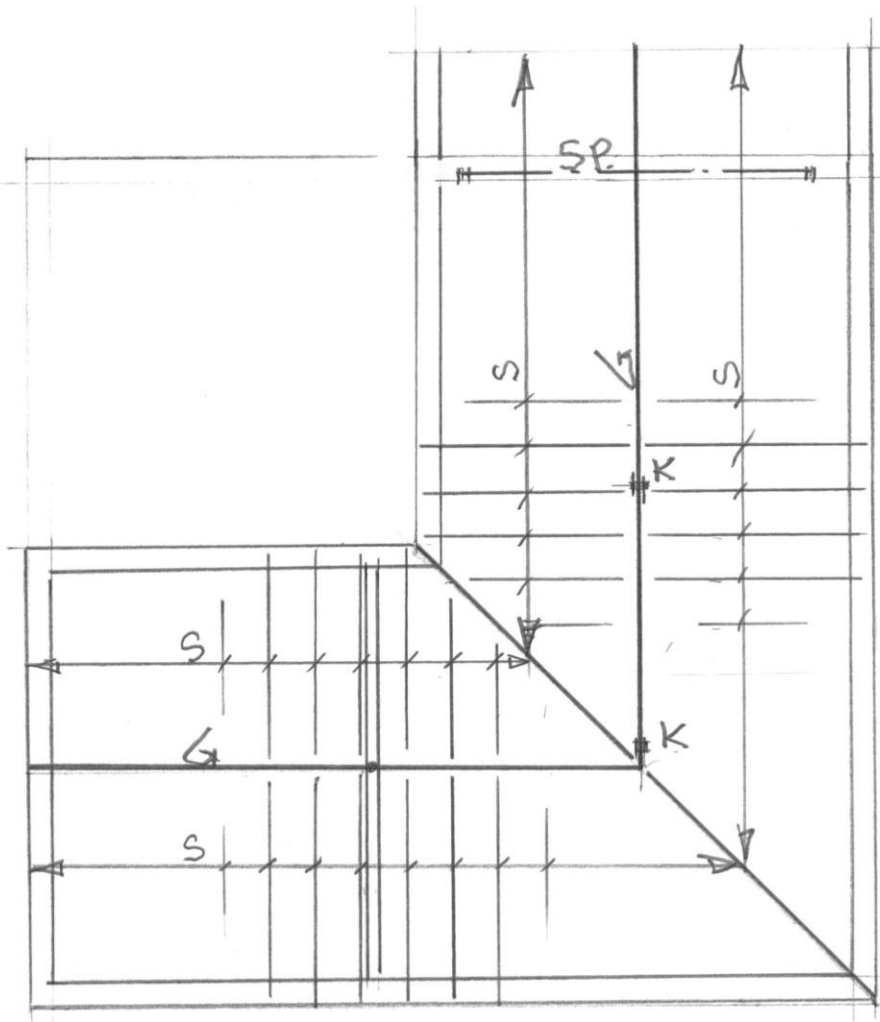
✓K : Stalen kolom beg. grond*

K↑ : Stalen kolom verdieping*

SP : Houten spant in kopgevel.

Verdiepingsvloer.

→ * of houten kolom



G: nokgording gelamineerd

S: sporen $\frac{38}{286}$ h.o.h 610.

K: stalen of houten kolom

SP: Houten Spant in kopgevel.





osb constructie-
plaat 18 mm.

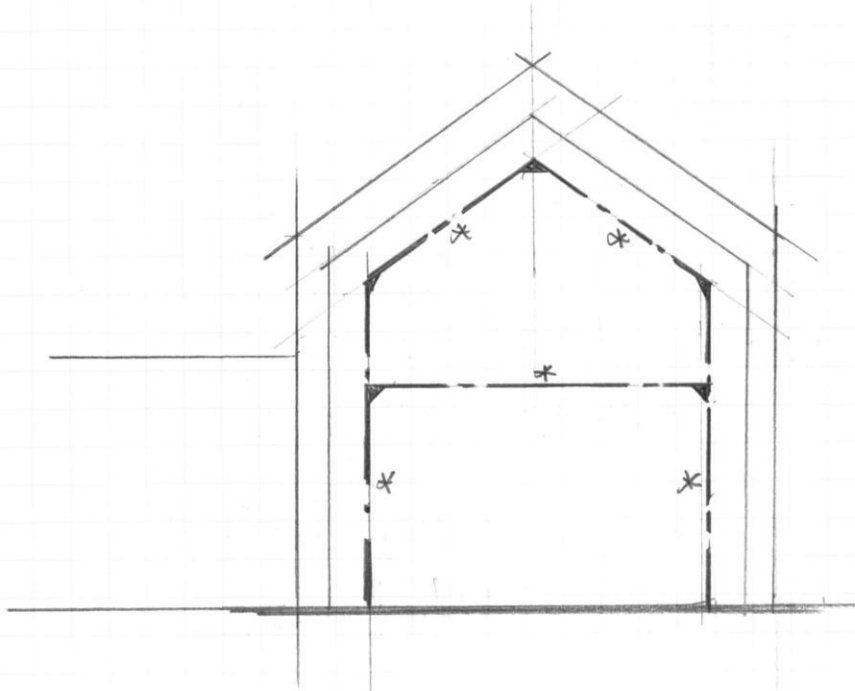
Detailering
vlg. Architect.


38 x 285 mm

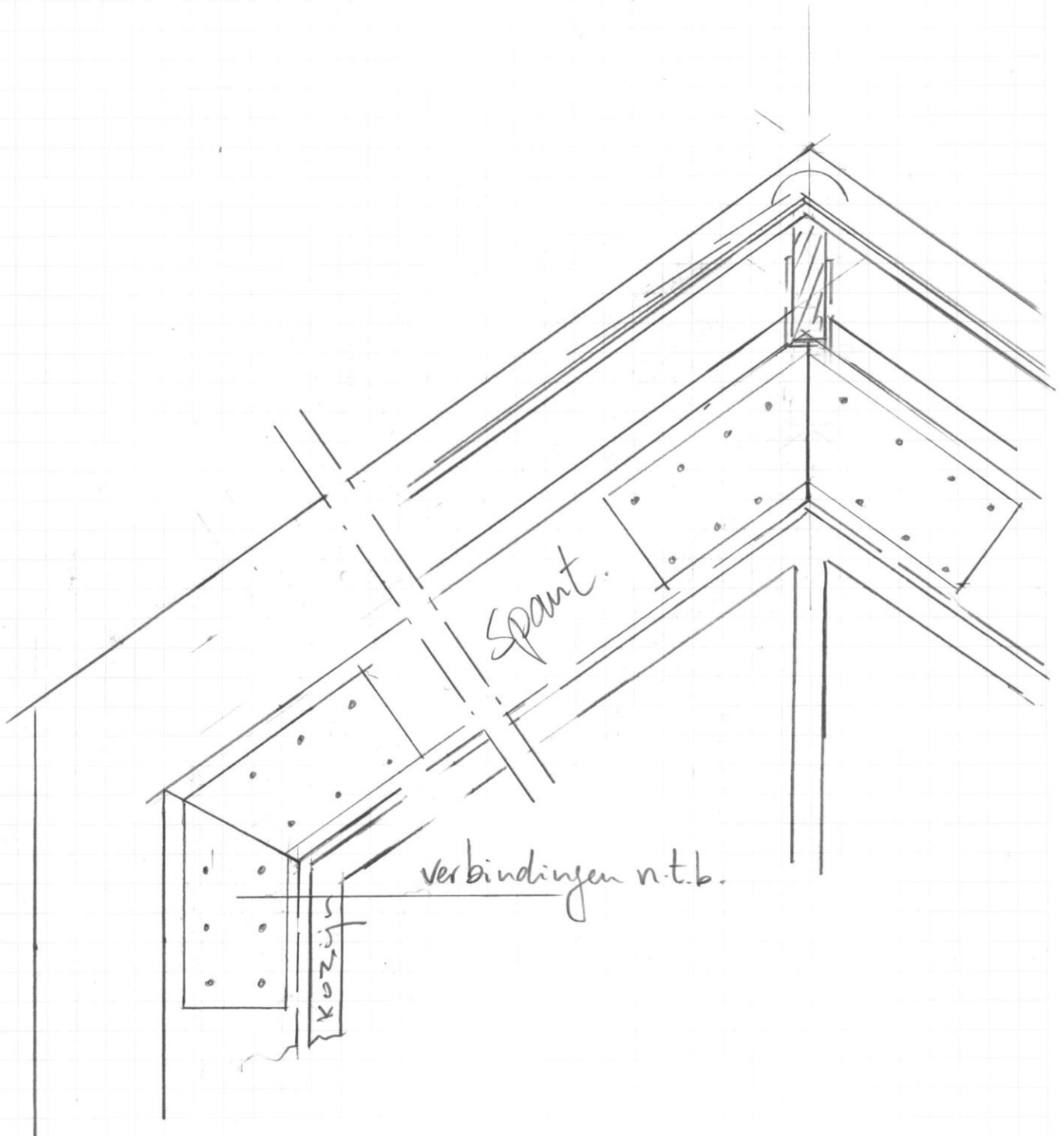
Bef. gr. vloer
bijk. VBI
isolatieplaat-
vloer 200

Funderings-
balken 500 x 600

Mortelschroef
pale.



*  : Monteer spant in
achtergevel.



Principe detail f.p.v. Spant