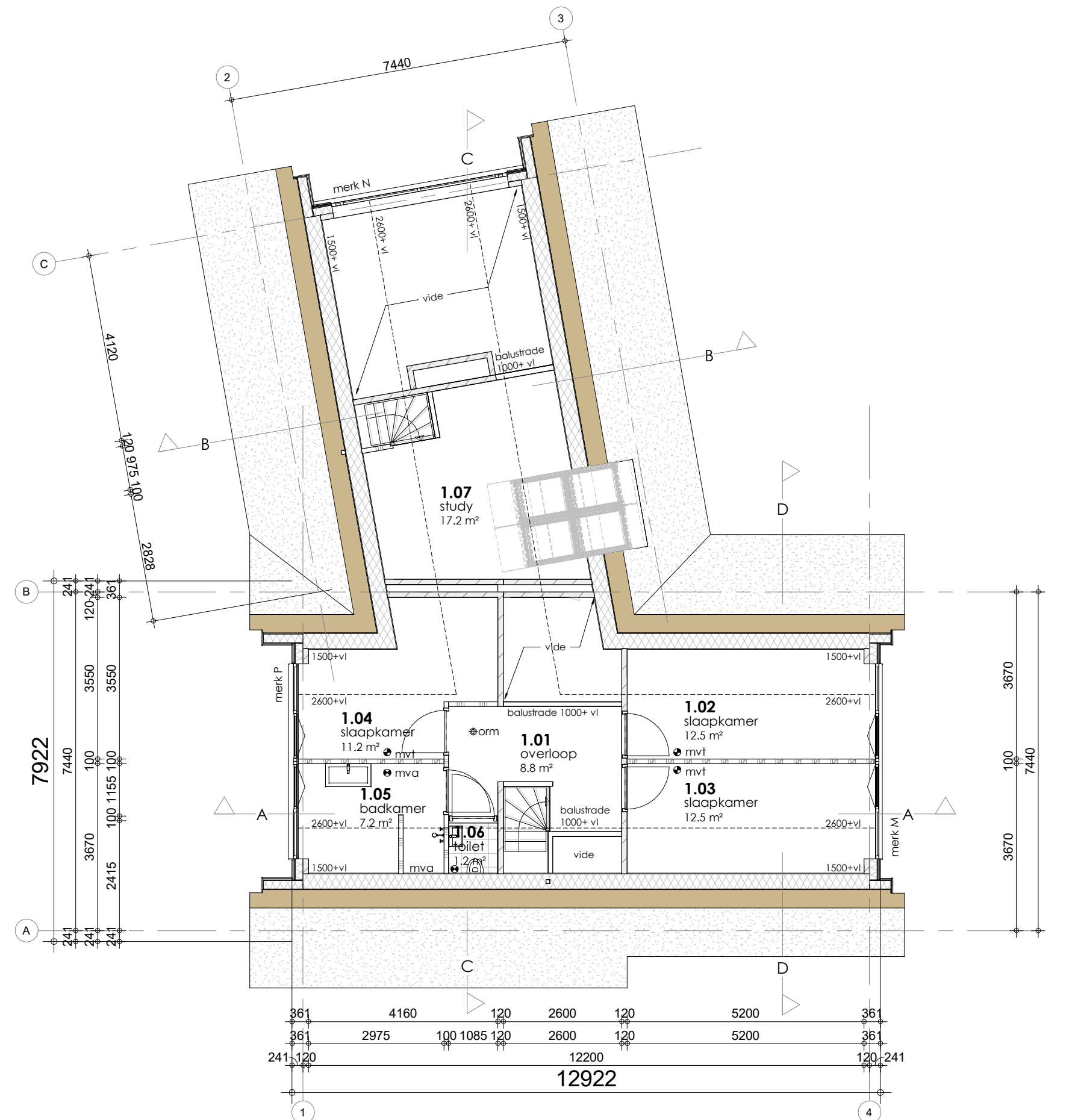


KELDER



BEGANE GROND



EERSTE VERDIEPING

Nr	Ruimte	Opp	bouwbesluit functie	gebruiksfunctie
-0.01	portaal	11.4 m²	verkeersruimte	overige gebruiksfunctie
-0.02	gang	6.3 m²	verkeersruimte	overige gebruiksfunctie
-0.03	techniek	11.4 m²	technische ruimte	overige gebruiksfunctie
-0.04	hobbyruimte	28.2 m²	overige ruimte	overige gebruiksfunctie
-0.05	berging	57.0 m²	stallingsruimte	overige gebruiksfunctie
-0.06	opslag	30.0 m²	opslagruimte	overige gebruiksfunctie
0.01	entree	9.6 m²	verkeersruimte	woonfunctie
0.02	mk	0.3 m²	technische ruimte	woonfunctie
0.03	toilet	1.3 m²	toilet ruimte	woonfunctie
0.05	woonkamer	14.7 m²	verblijfsruimte	woonfunctie
0.06	eetkamer	14.5 m²	verblijfsruimte	woonfunctie
0.07	slaapkamer	17.5 m²	verblijfsruimte	woonfunctie
0.08	kleedruimte	5.9 m²	opslagruimte	woonfunctie
0.09	badkamer	5.9 m²	badruimte	woonfunctie
0.10	hobbyruimte	19.0 m²	overige ruimte	overige gebruiksfunctie
0.11	bijkeuken	11.6 m²	overige ruimte	overige gebruiksfunctie
0.12	kantoor	27.9 m²	verblijfsruimte	overige gebruiksfunctie
1.01	overloop	8.8 m²	verkeersruimte	woonfunctie
1.02	slaapkamer	12.5 m²	verblijfsruimte	woonfunctie
1.03	slaapkamer	12.5 m²	verblijfsruimte	woonfunctie
1.04	slaapkamer	11.2 m²	verblijfsruimte	woonfunctie
1.04	keuken	11.8 m²	verblijfsruimte	woonfunctie
1.05	badkamer	7.2 m²	badruimte	woonfunctie
1.06	toilet	1.2 m²	toilet ruimte	woonfunctie
1.07	study	17.2 m²	verblijfsruimte	overige gebruiksfunctie
354.7 m²				

RENOVOOI

Woonfunctie voor particulier eigendom

- Constructie volgens opgave constructeur
- Installatie conform opgave installateur

(Drink) water voorzien volgens NEN 1006

Elektriciteit volgen NEN 1010

Inbraakwerendheid:

Deuren, ramen, kozijnen en daarmee gelijk te stellen constructie-onderdelen in een uitwendige scheidingsconstructie moeten volgens NEN 5096 een weerstandsklasse 2 tegen inbraak bezitten.

Scheidingsconstructie natte ruimtes:

De scheidingsconstructie van een toilet en van een badruimte, hebben maximaal aan een zijde die grenst aan de ruimte, tot 1,2m meter hoogte boven de vloer van de ruimte een volgens NEN 2778 bepaalde wateropname die gemiddeld niet groter is dan 0,01 kg/(m².s1/2) en op geen enkele plaats groter dan 0,2 kg/(m².s1/2).

Voor een badruimte geldt tevens dat ter plaatse van de douche tot een hoogte van 2,1 meter boven de vloer van de ruimte een volgens NEN 2778 bepaalde wateropname die gemiddeld niet groter is dan 0,01 kg/(m².s1/2) en op geen enkele plaats groter dan 0,2 kg/(m².s1/2).

De trap(pen) in de woning heeft de volgende afmetingen:

- min. breedte van de trap : 700mm
- min. vrije hoogte boven de trap : 1900mm
- min. oantrede i.p.v. de klimlijn : 130mm
- max. hoogte van de optrede : 220mm
- min. afstand klimlijn tot zijanten trap : 200mm

Toegang tot de woning:

Eenmaal de toegang tot de woning (voordeuren) uitvoeren met een maximaal hoogte verschil van 20mm. Deurkozijnen uitvoeren met een vrije doorgangsbreedte van 850mm, en een vrije doorgangshoogte van 2300mm.

Toe te passen materialen mogen geen (H) CFK's bevatten.

Verduurzaam stalen producten alleen wanneer dit noodzakelijk is.

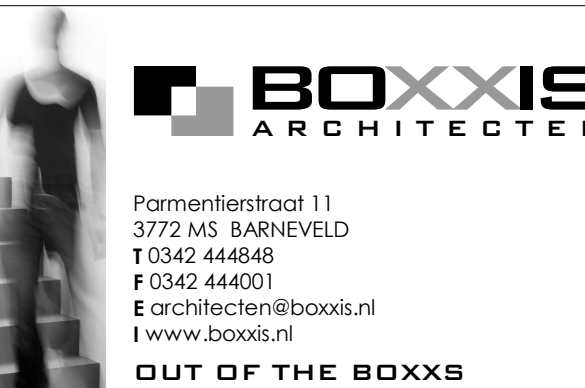
Gebruik voor beton waar technisch mogelijk klinkarme cementsoorten en gebruik eventueel beton met grindvervangers.

Vloerafscheiding:

Een vloer moet ter voorkoming van het van die vloer kunnen vallen bij de randen zijn voorzien van een afscheiding waarvan de hoogte, gemeten vanaf de vloer tenminste 900mm hoog. Tussen een vloer en de afscheiding mag, horizontaal gemeten, geen opening aanwezig zijn die breder is dan 100mm. Openingen in de afscheiding tot een hoogte van 600mm boven de vloer mogen niet breder zijn dan 200mm.

RENOVOOI BOUWKUNDIG LEGENDA

- = metselwerk
- = isolatie
- = kalkzandsteen
- = lichte scheidingswand
- = in het werk gestort beton
- = prefab beton
- vm wasmachine
- wd wasdroger
- vw vaatwasmachine
- om optische rookmelder conform NEN 2555
- mva mechanische ventilatie afvoer
- mvt mechanische ventilatie toevoer

 <p>Parmerlastraat 11 3772 MS BARNEVELD T 0342 444848 F 0342 444001 E architecten@boxxis.nl I www.boxxis.nl</p> <p>OUT OF THE BOXXS</p>	PROJECTNAAM	Nieuwbouw 2 vrijstaande woningen Coelhorsterweg 17, Amersfoort	PROJECT NR: B23010
	Opdrachtgever	Schoonderbeek BV Computervweg 14 3821 AB Amersfoort	Get : MB Schaal : 1:100
	FASE	Omgevingsvergunning woning B	Blad : A1 OV-201
	Omschrijving	Plattegronden	Datum: 13-12-2023 GEWA. 04-09-2024 GEWB. 15-02-2025 GEW