

# COELHORSTERWEG 17 TE HOOGLAND VOOR INDIENING BOUWAANVRAAG NIEUWE SITUATIE

De Coelhorsterweg bevindt zich op een dekzandrug in het hoevenlandschap.

'Gemeente Amersfoort streeft naar het versterken de herkenbaarheid van het landschap en de overgangen ertussen, van de (oorspronkelijke) agrarische bebouwingskarakteristieken en naar behoud van de harmonieuze relatie tussen bebouwing en landschap.'

Bron: Welstandsnota 2017, gemeente Amersfoort

## LANDSCHAPPELIJKE VERSTERKING

Met het hoevenlandschap als uitgangspunt, het structuurrapport (MAAK 25/10-2021) en de welstandsnota van de gemeente Amersfoort (2017), zien we kansen voor landschappelijke versterking en natuurontwikkeling.

Door het toevoegen van groene en blauwe elementen wordt de bebouwing verankert in het landschap en de kamerstructuur hersteld.

De ecologische stapsteen voor kleine zoogdieren, vogels, amfibieën en insecten wordt hiermee versterkt tussen het projectgebied en de omliggende natuur.

## BLAUW: AANVULLINGEN

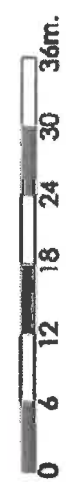
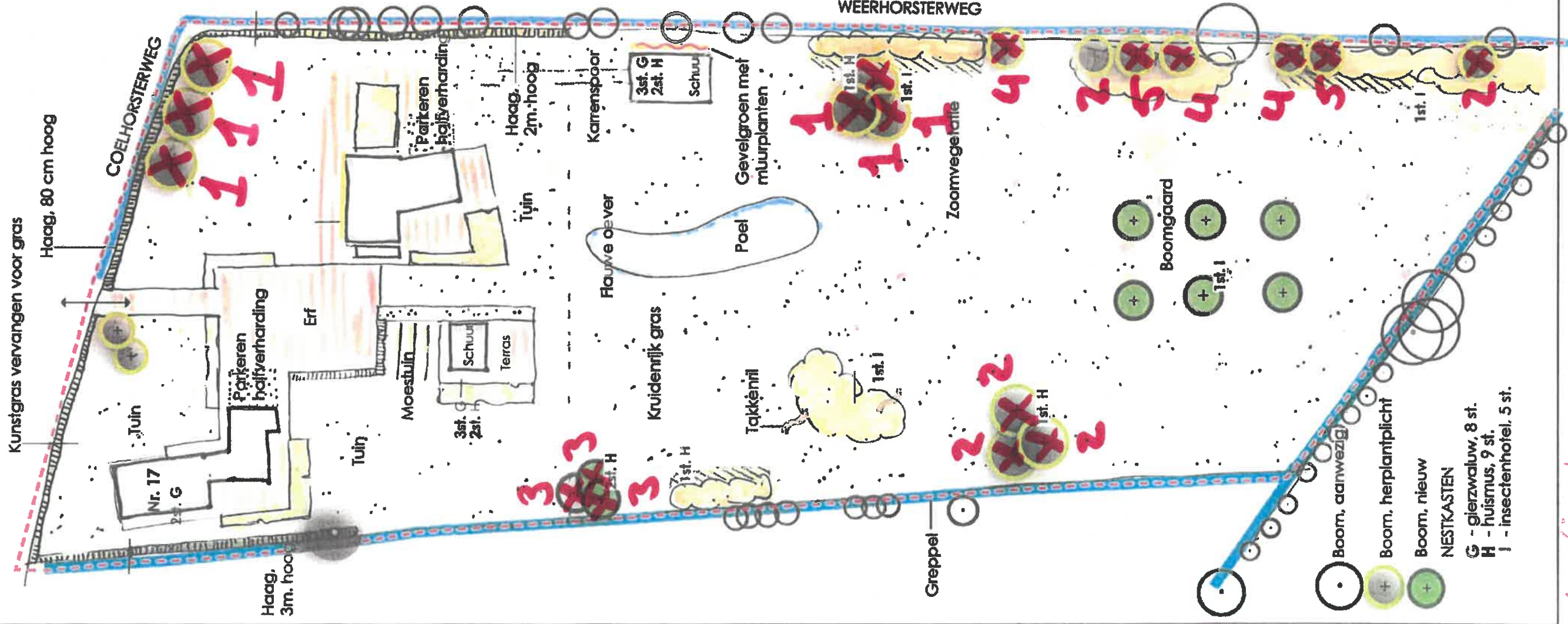
- Verbetering van waterberging + natuurversterking door een poel te realiseren.
- De noordoever (de warmste oever) zo flauw mogelijk te maken ten gunste van de leefomgeving van amfibieën, libellen enz.
- Greppels onderhouden voor een betere waterafvoer.

## GROEN: AANVULLINGEN

- De gemeentelijke laanstructuur langs de Coelhorsterweg aanvullen met Linden.
- Zichtlijnen begeleiden en versterken door solitaire bomen en bomen groepen toe te voegen.
- Houtsingels (lijnvormige landschapselementen) langs de randen van het perceel toevoegen en aanvullen: inheemse, streekeigen soorten.
- Bosplantsoen toevoegen.
- Boomgaard maken met hoogstam fruitbomen.
- Weidegras omvormen naar kruidenrijk grasland.

## ALGEMEEN: AANVULLINGEN EN AANPASSINGEN

- Het plaatsen van insectenhotels bij de nectarrijke bloemen waar insecten eitjes in kunnen leggen en kunnen overwinteren.
- Nestkasten ophangen voor vogels; gierzwaluw, huismus,
- Bijenkasten plaatsen in kruidenrijk gras bij boomgaard.
- Takkenril als verblijfsplek voor kleine, lokale fauna.



Datum: 12 december 2024  
Formaat: A3  
Schaal: 1:600  
Getekend: IH

**SON**

buro voor tuin- & landschapsonwerpen  
Kalfhoornseweg 8 | 3881 PW Putten | 033 246 10 44 | [www.buroson.nl](http://www.buroson.nl)

1 = Linde  
2 = Veldesdoorn  
3 = Sorbus Aucuparia

4 = Prunus  
5 = Tilia