

Overzicht reactiekrachten t.b.v. funderingsberekening

Werknummer : **14811**

Datum : 30 mei 2023

Werk : Loods 18 x 35 m

Opdrachtgever :

Bouwplaats :

Constructeur :

Pagina's : 1 t/m 17

Overzicht reactiekrachten

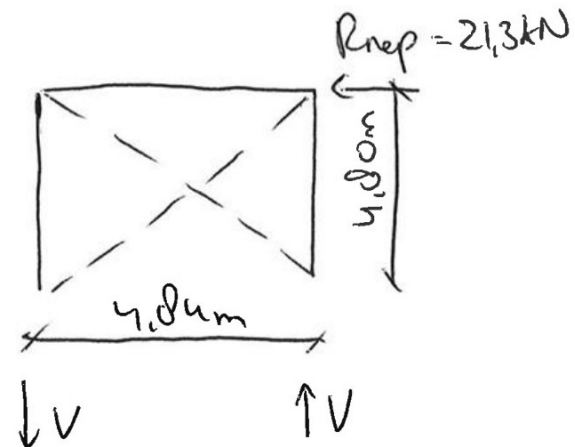
Gebouwgegevens

Gebouwtype	E: Ruimten voor opslag- en industrieel gebruik	
Gevolgklasse	CC1	
Betrouwbaarheidsklasse	RC1 ($K_{fi} = 0,9$)	
Uitvoeringsklasse	EXC2	
Ontwerplevensduurklasse	15	
locatie i.v.m. windbelasting	gebied III	
omgeving i.v.m. windbelasting	onbebouwd	
reductiefactor ψ_t (bij sneeuw)	0,70	
reductiefactor ψ_t (bij wind)	0,85	
partitiele factor γ_q	1,35	
dakbedekking: sandwichpanelen	0,15	kN/m ² (incl. gordingen)
zonnepanelen gehele dakvlak	0,15	kN/m ²
dakhelling	20	graden
Stalen spanten h.o.h.	4,84 m. / 5x 5,00 m. / 4,84 m.	

Reactiekrachten uit spanten: Zie volgende pagina's (exclusief wanden / fundering)

Reactiekrachten uit windbokken:

Windbok as A + B, Stramien 1-2 en 7-8



$$V_{wep} = 21,3 \times \frac{4,80}{4,84} = 21,1 \text{ kN } \uparrow \downarrow$$

Project.....: 14811
 Onderdeel.....: spant as 2 t/m 7
 Dimensies.....: kN;m;rad (tenzij anders aangegeven)
 Datum.....: 22/05/2023
 Bestand.....: F:\Tekenkamer\Constructeur\Projecten Raamwerken
 Technosoft\14800\14811 Ateko\spant as 2 tm 7.rww

Belastingbreedte.: 5.000
 Rekenmodel.....: 1e-orde-elastisch.
 Theorie voor de bepaling van de krachtsverdeling:
 Geometrisch lineair.
 Fysisch lineair.

Gunstige werking van de permanente belasting wordt automatisch verwerkt.

Toegepaste normen volgens Eurocode met Nederlandse NB

Belastingen	NEN-EN 1990:2002	C2:2010	NB:2011(nl)
	NEN-EN 1991-1-1:2002	C1:2009	NB:2011(nl)
	NEN-EN 1991-1-3:2003	C1:2009	NB:2011(nl)
	NEN-EN 1991-1-4:2005	C2:2011	NB:2011(nl)
Staal	NEN-EN 1993-1-1:2006	C2:2011,A1:2016	NB:2016(nl)
	NEN-EN 1993-1-8:2006	C2:2009	NB:2011(nl)

AS 2 t/m 7

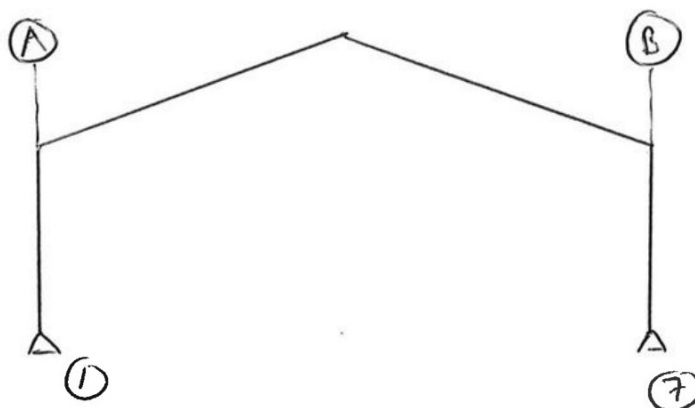
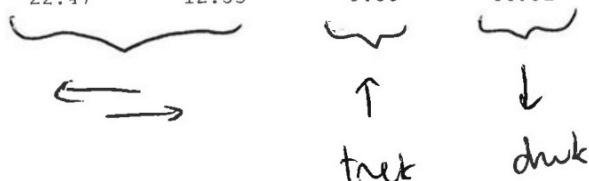
Reken waarden

OMHULLENDE VAN DE FUNDAMENTELE COMBINATIES

REACTIES

Fundamentele combinatie

Kn.	X-min	X-max	Z-min	Z-max	M-min	M-max
1	-12.53	22.47	-9.85	46.81		
7	-22.47	12.53	-9.85	46.81		



Project.....: 14811
 Onderdeel....: spant as 2 t/m 7
 Dimensies....: kN;m;rad (tenzij anders aangegeven)
 Datum.....: 22/05/2023
 Bestand.....: F:\Tekenkamer\Constructeur\Projecten Raamwerken
 Technosoft\14800\14811 Ateko\spant as 2 tm 7.rww

Belastingbreedte.: 5.000
 Rekenmodel.....: 1e-orde-elastisch.
 Theorie voor de bepaling van de krachtsverdeling:
 Geometrisch lineair.
 Fysisch lineair.

Gunstige werking van de permanente belasting wordt automatisch verwerkt.

Toegepaste normen volgens Eurocode met Nederlandse NB

Belastingen	NEN-EN 1990:2002	C2:2010	NB:2011(nl)
	NEN-EN 1991-1-1:2002	C1:2009	NB:2011(nl)
	NEN-EN 1991-1-3:2003	C1:2009	NB:2011(nl)
	NEN-EN 1991-1-4:2005	C2:2011	NB:2011(nl)
	NEN-EN 1993-1-1:2006	C2:2011, A1:2016	NB:2016(nl)
	NEN-EN 1993-1-8:2006	C2:2009	NB:2011(nl)
Staal			

As 2 t/m 7
 Rep. waarden
 per belastingdeel

REACTIES

B.G:1 Permanente belasting

Kn.	X	Z	M
1	7.91	20.11	
7	-7.91	20.11	
	0.00	40.22	: Som van de reacties
	0.00	-40.22	: Som van de belastingen

REACTIES

B.G:2 Wind van links onderdruk A

Kn.	X	Z	M
1	-13.66	4.38	
7	-9.84	5.32	
	-23.50	9.70	: Som van de reacties
	23.50	-9.70	: Som van de belastingen

REACTIES

B.G:3 Wind van links overdruk A

Kn.	X	Z	M
1	-14.55	-7.56	
7	-8.94	-6.62	
	-23.50	-14.18	: Som van de reacties
	23.50	14.18	: Som van de belastingen

REACTIES

B.G:4 Wind van links onderdruk B

Kn.	X	Z	M
1	-13.54	-5.53	
7	-4.45	0.10	
	-17.99	-5.43	: Som van de reacties
	17.99	5.43	: Som van de belastingen

REACTIES

B.G:5 Wind van links overdruk B

Kn.	X	Z	M
1	-14.43	-17.47	
7	-3.56	-11.85	
	-17.99	-29.32	: Som van de reacties
	17.99	29.32	: Som van de belastingen

REACTIES

B.G:6 Wind van links onderdruk C

Kn.	X	Z	M
1	-9.02	9.18	
7	-10.32	11.95	
	-19.34	21.13	: Som van de reacties
	19.34	-21.13	: Som van de belastingen

Project.....: 14811

Onderdeel....: spant as 2 t/m 7

REACTIES

B.G:7 Wind van links overdruk C

Kn.	X	Z	M
1	-9.91	-2.76	
7	-9.42	0.01	
	-19.34	-2.75	: Som van de reacties
	19.34	2.75	: Som van de belastingen

REACTIES

B.G:8 Wind van links onderdruk D

Kn.	X	Z	M
1	-8.89	-0.73	
7	-4.93	6.73	
	-13.83	6.00	: Som van de reacties
	13.83	-6.00	: Som van de belastingen

REACTIES

B.G:9 Wind van links overdruk D

Kn.	X	Z	M
1	-9.79	-12.67	
7	-4.04	-5.22	
	-13.83	-17.89	: Som van de reacties
	13.83	17.89	: Som van de belastingen

REACTIES

B.G:10 Wind van rechts onderdruk A

Kn.	X	Z	M
1	9.84	5.32	
7	13.66	4.38	
	23.50	9.70	: Som van de reacties
	-23.50	-9.70	: Som van de belastingen

REACTIES

B.G:11 Wind van rechts overdruk A

Kn.	X	Z	M
1	8.94	-6.62	
7	14.55	-7.56	
	23.50	-14.18	: Som van de reacties
	-23.50	14.18	: Som van de belastingen

REACTIES

B.G:12 Wind van rechts onderdruk B

Kn.	X	Z	M
1	4.45	0.10	
7	13.54	-5.53	
	17.99	-5.43	: Som van de reacties
	-17.99	5.43	: Som van de belastingen

REACTIES

B.G:13 Wind van rechts overdruk B

Kn.	X	Z	M
1	3.56	-11.85	
7	14.43	-17.47	
	17.99	-29.32	: Som van de reacties
	-17.99	29.32	: Som van de belastingen

REACTIES

B.G:14 Wind van rechts onderdruk C

Kn.	X	Z	M
1	10.32	11.95	
7	9.02	9.18	
	19.34	21.13	: Som van de reacties
	-19.34	-21.13	: Som van de belastingen

REACTIES

B.G:15 Wind van rechts overdruk C

Kn.	X	Z	M
1	9.42	0.01	
7	9.91	-2.76	
	19.34	-2.75	: Som van de reacties
	-19.34	2.75	: Som van de belastingen

Project.....: 14811

Onderdeel....: spant as 2 t/m 7

REACTIES

B.G:16 Wind van rechts onderdruk D

Kn.	X	Z	M
1	4.93	6.73	
7	8.89	-0.73	
	13.83	6.00	: Som van de reacties
	-13.83	-6.00	: Som van de belastingen

REACTIES

B.G:17 Wind van rechts overdruk D

Kn.	X	Z	M
1	4.04	-5.22	
7	9.79	-12.67	
	13.83	-17.89	: Som van de reacties
	-13.83	17.89	: Som van de belastingen

REACTIES

B.G:18 Wind loodrecht onderdruk A

Kn.	X	Z	M
1	0.85	-8.76	
7	-0.85	-8.76	
	0.00	-17.52	: Som van de reacties
	0.00	17.52	: Som van de belastingen

REACTIES

B.G:19 Wind loodrecht overdruk A

Kn.	X	Z	M
1	-0.04	-20.70	
7	0.04	-20.70	
	0.00	-41.40	: Som van de reacties
	0.00	41.40	: Som van de belastingen

REACTIES

B.G:20 Wind loodrecht onderdruk B

Kn.	X	Z	M
1	-0.36	-4.78	
7	0.36	-4.78	
	0.00	-9.55	: Som van de reacties
	0.00	9.55	: Som van de belastingen

REACTIES

B.G:21 Wind loodrecht overdruk B

Kn.	X	Z	M
1	-1.25	-16.72	
7	1.25	-16.72	
	0.00	-33.44	: Som van de reacties
	0.00	33.44	: Som van de belastingen

REACTIES

B.G:22 Sneeuw A

Kn.	X	Z	M
1	8.13	18.58	
7	-8.13	18.58	
	0.00	37.17	: Som van de reacties
	0.00	-37.17	: Som van de belastingen

REACTIES

B.G:23 Sneeuw B

Kn.	X	Z	M
1	6.10	11.61	
7	-6.10	16.26	
	0.00	27.87	: Som van de reacties
	0.00	-27.87	: Som van de belastingen

REACTIES

B.G:24 Sneeuw C

Kn.	X	Z	M
1	6.10	16.26	
7	-6.10	11.61	
	0.00	27.87	: Som van de reacties
	0.00	-27.87	: Som van de belastingen

Project.....: 14811
 Onderdeel....: spant as 1
 Dimensies....: kN;m;rad (tenzij anders aangegeven)
 Datum.....: 22/05/2023
 Bestand.....: F:\Tekenkamer\Constructeur\Projecten Raamwerken
 Technosoft\14800\14811 Ateko\spant as 1.rww

Belastingbreedte.: 2.580
 Rekenmodel.....: 1e-orde-elastisch.
 Theorie voor de bepaling van de krachtsverdeling:
 Geometrisch lineair.
 Fysisch lineair.

Gunstige werking van de permanente belasting wordt automatisch verwerkt.

Toegepaste normen volgens Eurocode met Nederlandse NB

Belastingen	NEN-EN 1990:2002	C2:2010	NB:2011(nl)
	NEN-EN 1991-1-1:2002	C1:2009	NB:2011(nl)
	NEN-EN 1991-1-3:2003	C1:2009	NB:2011(nl)
	NEN-EN 1991-1-4:2005	C2:2011	NB:2011(nl)
Staal	NEN-EN 1993-1-1:2006	C2:2011	NB:2011(nl)
		C2:2011,A1:2016	NB:2016(nl)

AS 11

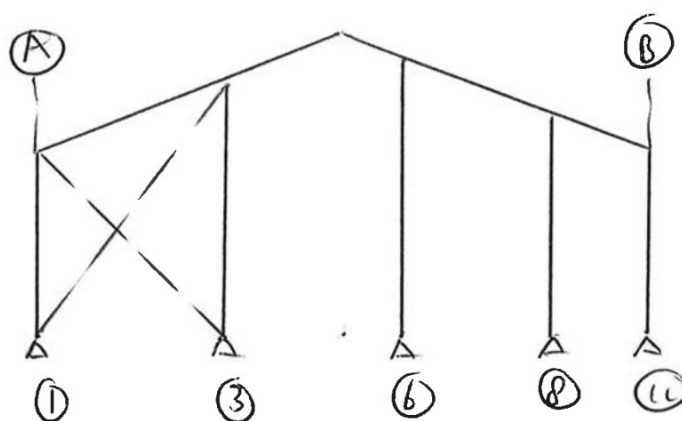
rekenwaarden

OMHULLENDE VAN DE FUNDAMENTELE COMBINATIES

REACTIES

Fundamentele combinatie

Kn.	X-min	X-max	Z-min	Z-max	M-min	M-max
1	-22.75	7.16	-15.73	23.02		
3	0.00	16.47	-21.78	32.06		
6	0.00	0.00	-3.55	13.05		
8	0.00	0.00	-10.45	12.38		
11	-8.15	6.66	-8.85	8.00		



Project.....: 14811
 Onderdeel....: spant as 1
 Dimensies....: kN;m;rad (tenzij anders aangegeven)
 Datum.....: 22/05/2023
 Bestand.....: F:\Tekenkamer\Constructeur\Projecten Raamwerken
 Technosoft\14800\14811 Ateko\spant as 1.rww

Belastingbreedte.: 2.580
 Rekenmodel.....: 1e-orde-elastisch.
 Theorie voor de bepaling van de krachtsverdeling:
 Geometrisch lineair.
 Fysisch lineair.

Gunstige werking van de permanente belasting wordt automatisch verwerkt.

Toegepaste normen volgens Eurocode met Nederlandse NB

Belastingen	NEN-EN 1990:2002	C2:2010	NB:2011(nl)
	NEN-EN 1991-1-1:2002	C1:2009	NB:2011(nl)
	NEN-EN 1991-1-3:2003	C1:2009	NB:2011(nl)
	NEN-EN 1991-1-4:2005	C2:2011	NB:2011(nl)
Staal	NEN-EN 1993-1-1:2006	C2:2011,A1:2016	NB:2016(nl)

AS 1

rep. waarden
 per belastingdeel

REACTIES

B.G:1 Permanente belasting

Kn.	X	Z	M
1	0.10	2.59	
3	0.00	6.96	
6	0.00	5.56	
8	0.00	3.87	
11	-0.10	1.47	
	0.00	20.45	: Som van de reacties
	0.00	-20.45	: Som van de belastingen

REACTIES

B.G:2 Wind van links onderdruk A

Kn.	X	Z	M
1	-16.92	-9.11	
3	0.00	18.18	
6	0.00	0.29	
8	0.00	-1.90	
11	-1.21	0.03	
	-18.13	7.49	: Som van de reacties
	18.13	-7.49	: Som van de belastingen

REACTIES

B.G:3 Wind van links overdruk A

Kn.	X	Z	M
1	-14.80	-13.38	
3	0.00	13.24	
6	0.00	-1.84	
8	0.00	-6.13	
11	-3.33	-2.84	
	-18.13	-10.94	: Som van de reacties
	18.13	10.94	: Som van de belastingen

REACTIES

B.G:4 Wind van links onderdruk B

Kn.	X	Z	M
1	-12.76	-8.45	
3	0.00	6.51	
6	0.00	-0.75	
8	0.00	-1.25	
11	-1.06	-0.40	
	-13.82	-4.35	: Som van de reacties
	13.82	4.35	: Som van de belastingen

REACTIES

B.G:5 Wind van links overdruk B

Kn.	X	Z	M
1	-10.64	-12.72	
3	0.00	1.57	
6	0.00	-2.88	
8	0.00	-5.48	
11	-3.18	-3.27	

Project.....: 14811

Onderdeel....: spant as 1

REACTIES

B.G:5 Wind van links overdruk B

Kn.	X	Z	M
	-13.82	-22.78	: Som van de reacties
	13.82	22.78	: Som van de belastingen

REACTIES

B.G:6 Wind van links onderdruk C

Kn.	X	Z	M
1	-13.77	-5.08	
3	0.00	14.97	
6	0.00	3.58	
8	0.00	2.08	
11	-1.15	0.77	
	-14.92	16.31	: Som van de reacties
	14.92	-16.31	: Som van de belastingen

REACTIES

B.G:7 Wind van links overdruk C

Kn.	X	Z	M
1	-11.66	-9.34	
3	0.00	10.03	
6	0.00	1.45	
8	0.00	-2.15	
11	-3.27	-2.10	
	-14.92	-2.12	: Som van de reacties
	14.92	2.12	: Som van de belastingen

REACTIES

B.G:8 Wind van links onderdruk D

Kn.	X	Z	M
1	-9.62	-4.42	
3	0.00	3.30	
6	0.00	2.54	
8	0.00	2.72	
11	-1.00	0.33	
	-10.61	4.47	: Som van de reacties
	10.61	-4.47	: Som van de belastingen

REACTIES

B.G:9 Wind van links overdruk D

Kn.	X	Z	M
1	-7.50	-8.68	
3	0.00	-1.64	
6	0.00	0.41	
8	0.00	-1.51	
11	-3.11	-2.54	
	-10.61	-13.96	: Som van de reacties
	10.61	13.96	: Som van de belastingen

REACTIES

B.G:10 Wind van rechts onderdruk A

Kn.	X	Z	M
1	1.11	14.98	
3	12.02	-15.83	
6	0.00	-2.08	
8	0.00	6.07	
11	5.00	4.34	
	18.13	7.49	: Som van de reacties
	-18.13	-7.49	: Som van de belastingen

REACTIES

B.G:11 Wind van rechts overdruk A

Kn.	X	Z	M
1	2.94	10.73	
3	12.32	-20.78	
6	0.00	-4.21	
8	0.00	1.82	
11	2.87	1.50	
	18.13	-10.94	: Som van de reacties
	-18.13	10.94	: Som van de belastingen

Project.....: 14811

Onderdeel....: spant as 1

REACTIES

B.G:12 Wind van rechts onderdruk B

Kn.	X	Z	M
1	1.02	9.42	
3	7.83	-11.01	
6	0.00	-4.21	
8	0.00	-0.35	
11	4.97	1.80	
	13.82	-4.35	: Som van de reacties
	-13.82	4.35	: Som van de belastingen

REACTIES

B.G:13 Wind van rechts overdruk B

Kn.	X	Z	M
1	2.85	5.16	
3	8.13	-15.95	
6	0.00	-6.34	
8	0.00	-4.60	
11	2.84	-1.05	
	13.82	-22.78	: Som van de reacties
	-13.82	22.78	: Som van de belastingen

REACTIES

B.G:14 Wind van rechts onderdruk C

Kn.	X	Z	M
1	1.28	12.99	
3	8.77	-6.52	
6	0.00	-0.14	
8	0.00	5.21	
11	4.88	4.77	
	14.92	16.31	: Som van de reacties
	-14.92	-16.31	: Som van de belastingen

REACTIES

B.G:15 Wind van rechts overdruk C

Kn.	X	Z	M
1	3.10	8.74	
3	9.07	-11.47	
6	0.00	-2.27	
8	0.00	0.96	
11	2.75	1.92	
	14.92	-2.12	: Som van de reacties
	-14.92	2.12	: Som van de belastingen

REACTIES

B.G:16 Wind van rechts onderdruk D

Kn.	X	Z	M
1	1.19	7.43	
3	4.58	-1.70	
6	0.00	-2.27	
8	0.00	-1.21	
11	4.85	2.22	
	10.61	4.47	: Som van de reacties
	-10.61	-4.47	: Som van de belastingen

REACTIES

B.G:17 Wind van rechts overdruk D

Kn.	X	Z	M
1	3.01	3.17	
3	4.88	-6.65	
6	0.00	-4.40	
8	0.00	-5.46	
11	2.72	-0.62	
	10.61	-13.96	: Som van de reacties
	-10.61	13.96	: Som van de belastingen

Project.....: 14811

Onderdeel....: spant as 1

REACTIES

B.G:18 Wind loodrecht onderdruk A

Kn.	X	Z	M
1	3.28	-6.67	
3	0.56	-7.18	
6	0.00	-3.15	
8	0.00	-6.08	
11	-3.84	-4.68	
	0.00	-27.75	: Som van de reacties
	-0.00	27.75	: Som van de belastingen

REACTIES

B.G:19 Wind loodrecht overdruk A

Kn.	X	Z	M
1	5.03	-10.92	
3	0.93	-12.13	
6	0.00	-5.28	
8	0.00	-10.32	
11	-5.96	-7.52	
	0.00	-46.18	: Som van de reacties
	-0.00	46.18	: Som van de belastingen

REACTIES

B.G:20 Wind loodrecht onderdruk B

Kn.	X	Z	M
1	0.70	-1.70	
3	0.15	-1.98	
6	0.00	-0.85	
8	0.00	-1.70	
11	-0.85	-1.14	
	0.00	-7.37	: Som van de reacties
	0.00	7.37	: Som van de belastingen

REACTIES

B.G:21 Wind loodrecht overdruk B

Kn.	X	Z	M
1	2.45	-5.96	
3	0.52	-6.93	
6	0.00	-2.99	
8	0.00	-5.95	
11	-2.98	-3.99	
	0.00	-25.80	: Som van de reacties
	0.00	25.80	: Som van de belastingen

REACTIES

B.G:22 Sneeuw A

Kn.	X	Z	M
1	0.09	2.43	
3	0.00	6.53	
6	0.00	5.22	
8	0.00	3.62	
11	-0.09	1.38	
	0.00	19.18	: Som van de reacties
	0.00	-19.18	: Som van de belastingen

REACTIES

B.G:23 Sneeuw B

Kn.	X	Z	M
1	0.07	1.23	
3	0.00	3.33	
6	0.00	4.70	
8	0.00	3.83	
11	-0.07	1.29	
	0.00	14.38	: Som van de reacties
	0.00	-14.38	: Som van de belastingen

Project.....: 14811

Onderdeel.....: spant as 1

REACTIES

B.G:24 Sneeuw C

Kn.	X	Z	M
1	0.07	2.42	
3	0.00	6.46	
6	0.00	3.12	
8	0.00	1.61	
11	-0.07	0.78	
	0.00	14.38	: Som van de reacties
	0.00	-14.38	: Som van de belastingen

Project.....: 14811
 Onderdeel....: spant as 8
 Dimensies....: kN;m;rad (tenzij anders aangegeven)
 Datum.....: 22/05/2023
 Bestand.....: F:\Tekenkamer\Constructeur\Projecten Raamwerken
 Technosoft\14800\14811 Ateko\spant as 8.rww

Belastingbreedte.: 2.580
 Rekenmodel.....: 1e-orde-elastisch.
 Theorie voor de bepaling van de krachtsverdeling:
 Geometrisch lineair.
 Fysisch lineair.

Gunstige werking van de permanente belasting wordt automatisch verwerkt.

Toegepaste normen volgens Eurocode met Nederlandse NB

Belastingen	NEN-EN 1990:2002	C2:2010	NB:2011(nl)
	NEN-EN 1991-1-1:2002	C1:2009	NB:2011(nl)
	NEN-EN 1991-1-3:2003	C1:2009	NB:2011(nl)
	NEN-EN 1991-1-4:2005	C2:2011	NB:2011(nl)
Staal	NEN-EN 1993-1-1:2006	C2:2011, A1:2016	NB:2016(nl)

AS 8

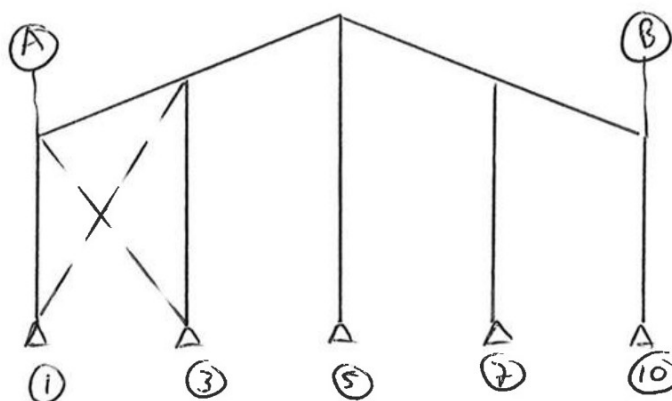
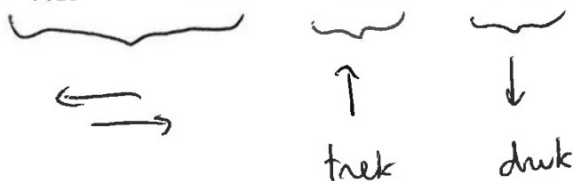
nekerwaarden

OMHULLENDE VAN DE FUNDAMENTELE COMBINATIES

REACTIES

Fundamentele combinatie

Kn.	X-min	X-max	Z-min	Z-max	M-min	M-max
1	-15.16	5.01	-12.40	18.29		
3	0.00	11.15	-13.68	23.58		
5	0.00	0.00	-1.94	11.61		
7	0.00	0.00	-6.10	13.07		
10	-5.29	4.34	-6.83	7.83		



Project.....: 14811
 Onderdeel.....: spant as 8
 Dimensies.....: kN;m;rad (tenzij anders aangegeven)
 Datum.....: 22/05/2023
 Bestand.....: F:\Tekenkamer\Constructeur\Projecten Raamwerken
 Technosoft\14800\14811 Ateko\spant as 8.rww

Belastingbreedte.: 2.580
 Rekenmodel.....: 1e-orde-elastisch.
 Theorie voor de bepaling van de krachtsverdeling:
 Geometrisch lineair.
 Fysisch lineair.

Gunstige werking van de permanente belasting wordt automatisch verwerkt.

Toegepaste normen volgens Eurocode met Nederlandse NB

Belastingen	NEN-EN 1990:2002	C2:2010	NB:2011(nl)
	NEN-EN 1991-1-1:2002	C1:2009	NB:2011(nl)
	NEN-EN 1991-1-3:2003	C1:2009	NB:2011(nl)
	NEN-EN 1991-1-4:2005	C2:2011	NB:2011(nl)
Staal	NEN-EN 1993-1-1:2006	C2:2011,A1:2016	NB:2016(nl)

AS 8

rep. waarden
per belastinggeval

REACTIES

B.G:1 Permanente belasting

Kn.	X	Z	M
1	0.17	2.27	
3	0.00	5.48	
5	0.00	4.95	
7	0.00	5.48	
10	-0.17	2.27	
	0.00	20.45	: Som van de reacties
	0.00	-20.45	: Som van de belastingen

REACTIES

B.G:2 Wind van links onderdruk A

Kn.	X	Z	M
1	-11.35	-8.14	
3	0.00	13.08	
5	0.00	1.80	
7	0.00	-1.49	
10	-0.78	-0.24	
	-12.12	5.01	: Som van de reacties
	12.12	-5.01	: Som van de belastingen

REACTIES

B.G:3 Wind van links overdruk A

Kn.	X	Z	M
1	-10.02	-10.70	
3	0.00	9.77	
5	0.00	1.21	
7	0.00	-4.80	
10	-2.11	-2.80	
	-12.12	-7.32	: Som van de reacties
	12.12	7.32	: Som van de belastingen

REACTIES

B.G:4 Wind van links onderdruk B

Kn.	X	Z	M
1	-8.55	-6.63	
3	0.00	5.21	
5	0.00	0.07	
7	0.00	-1.15	
10	-0.69	-0.42	
	-9.24	-2.91	: Som van de reacties
	9.24	2.91	: Som van de belastingen

REACTIES

B.G:5 Wind van links overdruk B

Kn.	X	Z	M
1	-7.22	-9.19	
3	0.00	1.90	
5	0.00	-0.51	
7	0.00	-4.45	
10	-2.02	-2.98	

Project.....: 14811

Onderdeel....: spant as 8

REACTIES

B.G:5 Wind van links overdruk B

Kn.	X	Z	M
	-9.24	-15.23	: Som van de reacties
	9.24	15.23	: Som van de belastingen

REACTIES

B.G:6 Wind van links onderdruk C

Kn.	X	Z	M
1	-9.17	-4.89	
3	0.00	10.39	
5	0.00	2.61	
7	0.00	1.98	
10	-0.80	0.82	
	-9.98	10.90	: Som van de reacties
	9.98	-10.90	: Som van de belastingen

REACTIES

B.G:7 Wind van links overdruk C

Kn.	X	Z	M
1	-7.84	-7.45	
3	0.00	7.08	
5	0.00	2.02	
7	0.00	-1.33	
10	-2.13	-1.74	
	-9.98	-1.42	: Som van de reacties
	9.98	1.42	: Som van de belastingen

REACTIES

B.G:8 Wind van links onderdruk D

Kn.	X	Z	M
1	-6.38	-3.38	
3	0.00	2.52	
5	0.00	0.88	
7	0.00	2.32	
10	-0.72	0.65	
	-7.10	2.99	: Som van de reacties
	7.10	-2.99	: Som van de belastingen

REACTIES

B.G:9 Wind van links overdruk D

Kn.	X	Z	M
1	-5.05	-5.94	
3	0.00	-0.79	
5	0.00	0.30	
7	0.00	-0.99	
10	-2.05	-1.92	
	-7.10	-9.33	: Som van de reacties
	7.10	9.33	: Som van de belastingen

REACTIES

B.G:10 Wind van rechts onderdruk A

Kn.	X	Z	M
1	0.69	11.74	
3	8.25	-10.47	
5	0.00	-4.15	
7	0.00	4.02	
10	3.19	3.87	
	12.12	5.01	: Som van de reacties
	-12.12	-5.01	: Som van de belastingen

REACTIES

B.G:11 Wind van rechts overdruk A

Kn.	X	Z	M
1	2.02	9.18	
3	8.26	-13.79	
5	0.00	-4.74	
7	0.00	0.71	
10	1.85	1.32	
	12.12	-7.32	: Som van de reacties
	-12.12	7.32	: Som van de belastingen

Project.....: 14811

Onderdeel....: spant as 8

REACTIES

B.G:12 Wind van rechts onderdruk B

Kn.	X	Z	M
1	0.64	7.25	
3	5.28	-6.90	
5	0.00	-3.73	
7	0.00	-0.58	
10	3.33	1.06	
	9.24	-2.91	: Som van de reacties
	-9.24	2.91	: Som van de belastingen

REACTIES

B.G:13 Wind van rechts overdruk B

Kn.	X	Z	M
1	1.97	4.69	
3	5.29	-10.21	
5	0.00	-4.32	
7	0.00	-3.90	
10	1.99	-1.50	
	9.24	-15.23	: Som van de reacties
	-9.24	15.23	: Som van de belastingen

REACTIES

B.G:14 Wind van rechts onderdruk C

Kn.	X	Z	M
1	0.74	9.67	
3	6.10	-4.66	
5	0.00	-1.79	
7	0.00	3.70	
10	3.14	3.99	
	9.98	10.90	: Som van de reacties
	-9.98	-10.90	: Som van de belastingen

REACTIES

B.G:15 Wind van rechts overdruk C

Kn.	X	Z	M
1	2.07	7.12	
3	6.10	-7.98	
5	0.00	-2.37	
7	0.00	0.38	
10	1.81	1.43	
	9.98	-1.42	: Som van de reacties
	-9.98	1.42	: Som van de belastingen

REACTIES

B.G:16 Wind van rechts onderdruk D

Kn.	X	Z	M
1	0.69	5.19	
3	3.12	-1.09	
5	0.00	-1.37	
7	0.00	-0.91	
10	3.28	1.18	
	7.10	2.99	: Som van de reacties
	-7.10	-2.99	: Som van de belastingen

REACTIES

B.G:17 Wind van rechts overdruk D

Kn.	X	Z	M
1	2.02	2.63	
3	3.13	-4.40	
5	0.00	-1.96	
7	0.00	-4.23	
10	1.95	-1.38	
	7.10	-9.33	: Som van de reacties
	-7.10	9.33	: Som van de belastingen

Project.....: 14811

Onderdeel....: spant as 8

REACTIES

B.G:18 Wind loodrecht onderdruk A

Kn.	X	Z	M
1	2.26	-4.02	
3	0.18	-4.85	
5	0.00	-0.81	
7	0.00	-4.86	
10	-2.45	-4.02	
	0.00	-18.56	: Som van de reacties
	0.00	18.56	: Som van de belastingen

REACTIES

B.G:19 Wind loodrecht overdruk A

Kn.	X	Z	M
1	3.48	-6.58	
3	0.30	-8.17	
5	0.00	-1.39	
7	0.00	-8.17	
10	-3.78	-6.57	
	0.00	-30.88	: Som van de reacties
	0.00	30.88	: Som van de belastingen

REACTIES

B.G:20 Wind loodrecht onderdruk B

Kn.	X	Z	M
1	0.49	-1.02	
3	0.05	-1.32	
5	0.00	-0.23	
7	0.00	-1.33	
10	-0.53	-1.02	
	0.00	-4.93	: Som van de reacties
	0.00	4.93	: Som van de belastingen

REACTIES

B.G:21 Wind loodrecht overdruk B

Kn.	X	Z	M
1	1.70	-3.58	
3	0.16	-4.64	
5	0.00	-0.82	
7	0.00	-4.64	
10	-1.87	-3.58	
	0.00	-17.25	: Som van de reacties
	0.00	17.25	: Som van de belastingen

REACTIES

B.G:22 Sneeuw A

Kn.	X	Z	M
1	0.16	2.13	
3	0.00	5.14	
5	0.00	4.64	
7	0.00	5.14	
10	-0.16	2.13	
	0.00	19.18	: Som van de reacties
	0.00	-19.18	: Som van de belastingen

REACTIES

B.G:23 Sneeuw B

Kn.	X	Z	M
1	0.09	1.20	
3	0.07	2.34	
5	0.00	3.46	
7	0.00	5.30	
10	-0.15	2.09	
	0.00	14.38	: Som van de reacties
	0.00	-14.38	: Som van de belastingen

Project.....: 14811

Onderdeel....: spant as 8

REACTIES

B.G:24 Sneeuw C

Kn.	X	Z	M
1	0.09	2.00	
3	0.00	5.37	
5	0.00	3.50	
7	0.00	2.41	
10	-0.09	1.11	
	0.00	14.38	: Som van de reacties
	0.00	-14.38	: Som van de belastingen