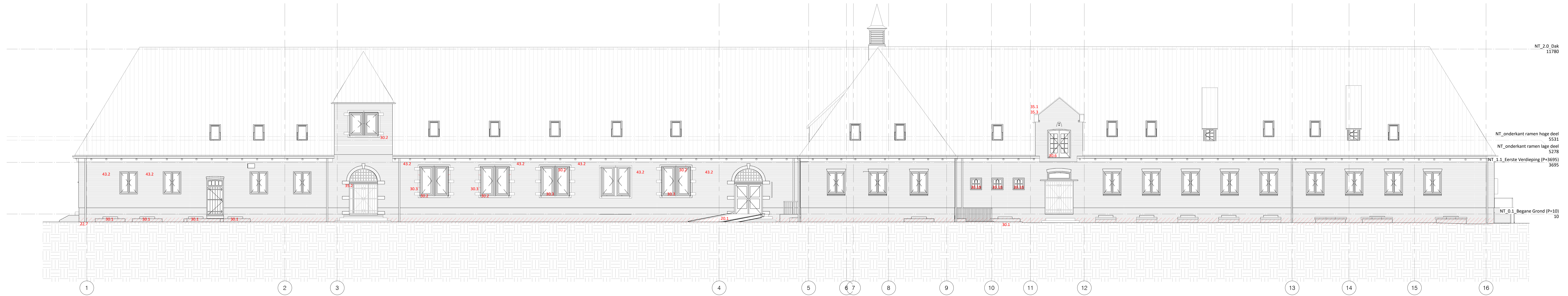


1 HP_Voorgevel
1:100



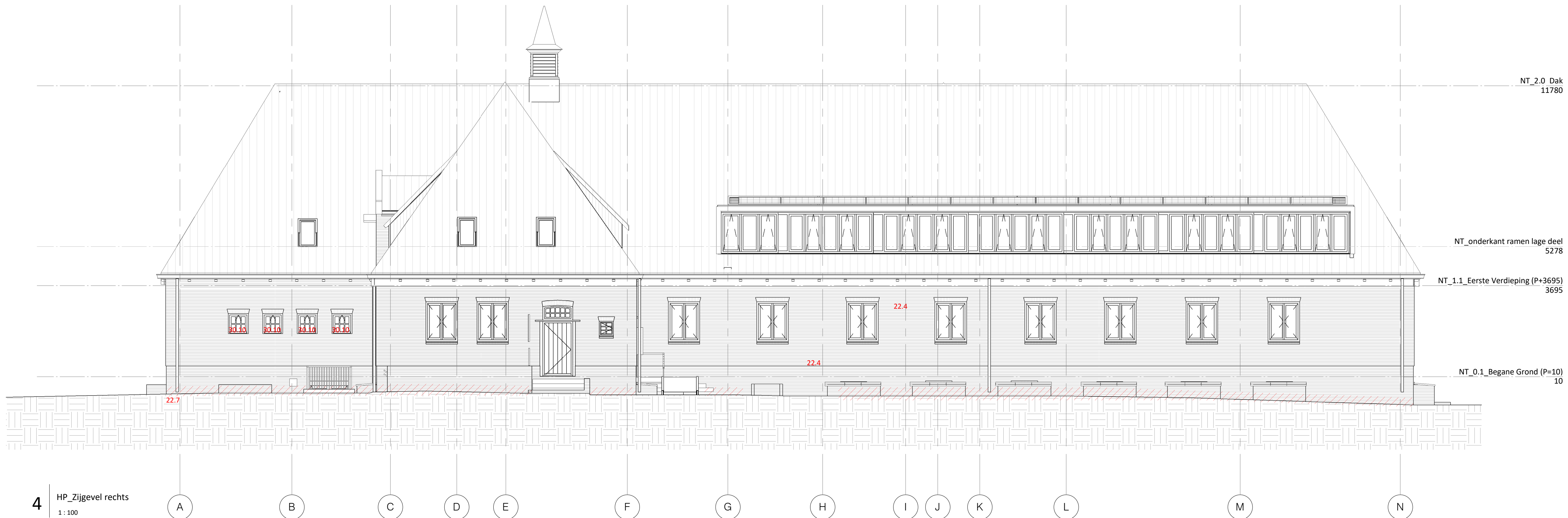
2 HP_Achtergevel
1:100



3 HP_Zijgevel links
1:100



4 HP_Zijgevel rechts
1:100



RENVOOI

- Inboetwerk
----- Voegwerk vervangen
----- Vervangen houtwerk
- 20.1 Bordestrap verzakt, nader onderzoek om constructeur
- 21.4 De kolommen vertonen zeer veel schade t.g.v. roestende wapeningstaven, advies constructeur
- 21.5 Bij de latelen t.p.v. loekbeelden is veel roestende wapening geconstateerd, advies constructeur
- 22.4 Ventilatiecroosers in de gevel, soms door de bestaande openingen heen, metselwerk aanheilen, inboeten
- 22.7 De voegen aan de onderzijde van het gebouw zijn aan vervanging toe, voegwerk herstellen
- 22.8 De wanden laten op verschillende plaatsen vocht door, ter plaatse van vocht, de muren injecteren
- 24.2 Aantasting door drooghoutboorders, inventarisatie en plan van aanpak door een gespecialiseerd bedrijf noodzakelijk
- 24.3 Gording op de muurplaat is gekanteld of naar buiten geweken, advies constructeur
- 25.1 Kolommen zijn in slechte staat, advies constructeur
- 30.1 Koepelen herstellen en vastzetten op klapstand (ten waterkering op vleermuizen toegang)
- 30.2 Tufsteen waterslagen zijn op aangestak door vorst en in het verleden gerepareerd, oude reparaties en aantastingen repareren
- 30.3 Tufsteen montants zijn op diverse plaatsen gescheurd, twee montants zijn niet goed verankerd, de geweken montants terugzetten en verankeren, gescheurde montants herstellen met Jahn
- 30.6 Onderdorpel erg slecht en onderkant deur wegrot. Nieuwe dorpel plaatsen, onderdorpel kozijn vernieuwen. Deur herstellen
- 30.9 Dakkapel is versakt, herstellen
- 30.10 Er zijn platen aan de buitenzijde gezet, platen verwijderen en ramen vanaf de buitenzijde openen/herstellen
- 30.11 Houten kalf (plaat) is doorgezaakt, vernieuwen
- 35.1 De voegen tussen het metselwerk en de natuurstenen afdekkers zijn te hard, opnieuw voegen
- 35.2 Natuursteenprofiel is beschadigd, voorzijde lichte vervangen en bevestigen dmv bronzen ankers
- 35.3 Afdekkers liggen op één lijn met het metselwerk, in de voeg een koperen ledijg plaatsen
- 43.2 De ventilatiecroosers zitten door de bestaande ventilatieopeningen heen/ zijn verroest, verwijderen en metselwerk aanheilen/inboeten
- Voor alle werkzaamheden, zie herstelplan 45-2810

Schema

Achtergevel
Voorgevel
Zijgevel links
Zijgevel rechts

Project nr.
1738

Project
GVL, Gilze light
Bouwnummer 45

Opdrachtgever
COA

Fase
Definitief Ontwerp

Onderwerp
Herstelplan tekening
Gebouw 45: Gevelaanzichten

Schaal
1:100

Formaat
A0 verlengd

Datum
27-09-2024

Gewijzigd

Tekening nr.
45-NT-3812

Toussaintkade 52
2513 CL Den Haag

070 - 361 53 63
www.braakms-rooms.nl

BRAAKSMA & ROOS
ARCHITECTENBUREAU