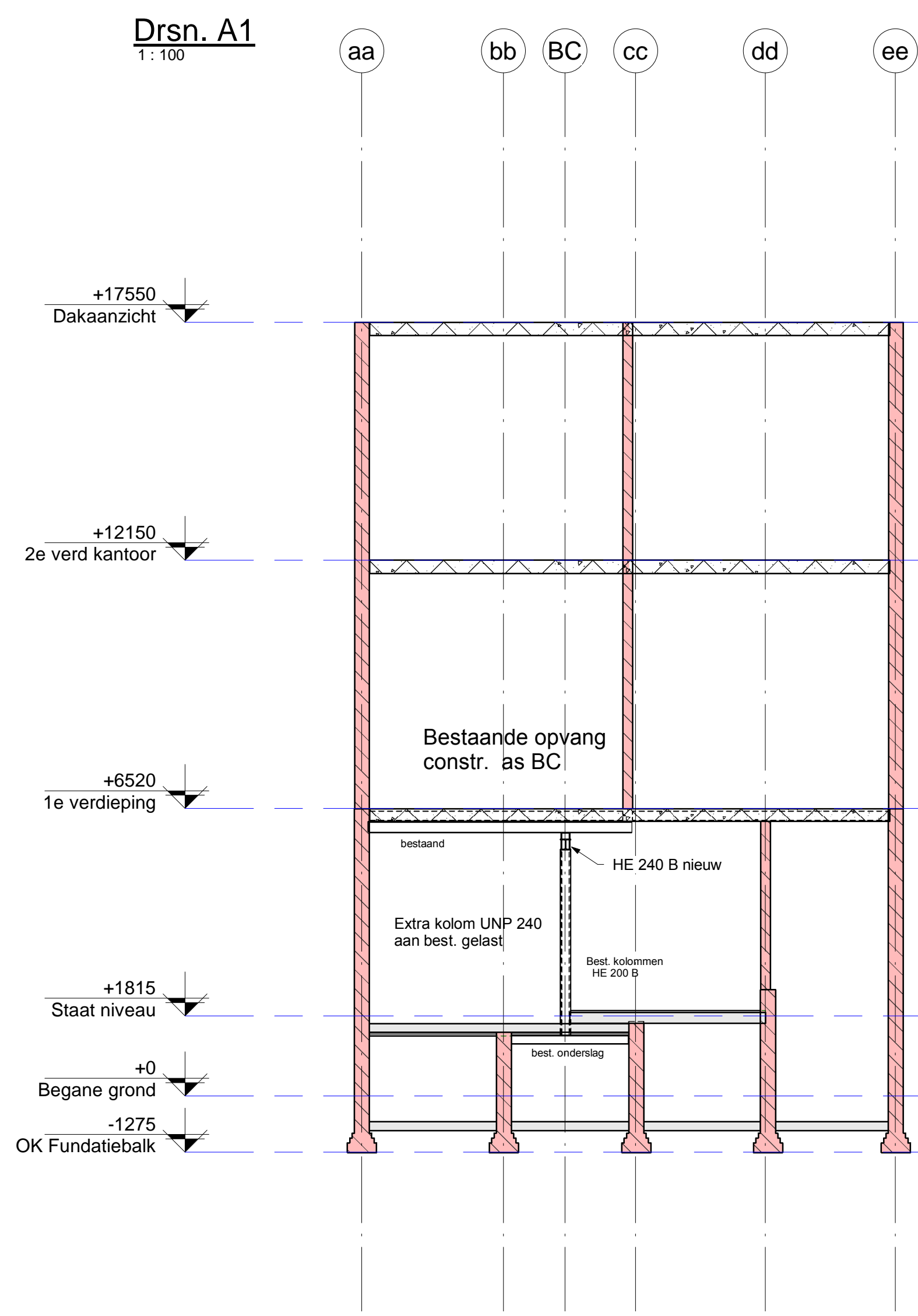
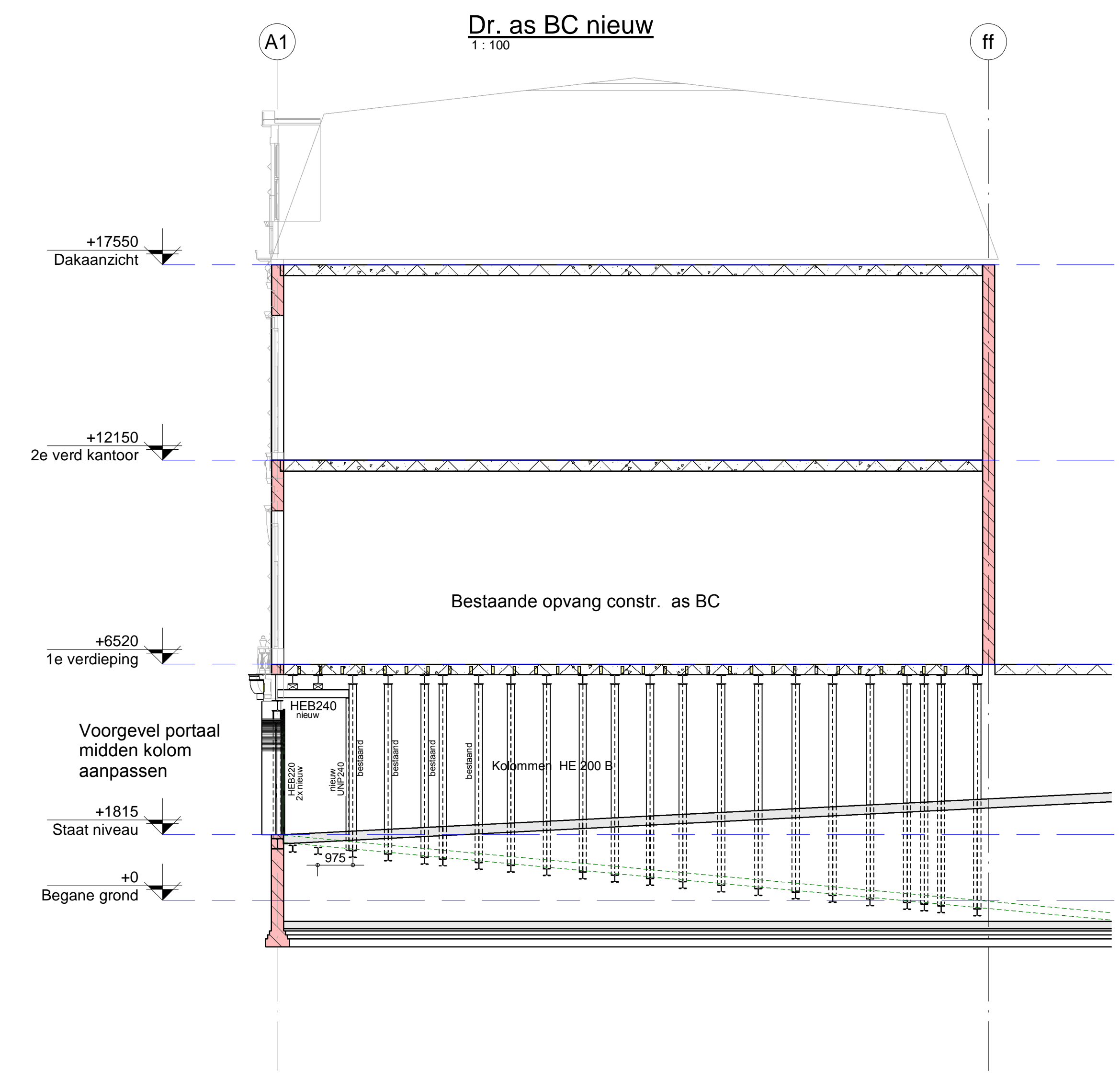
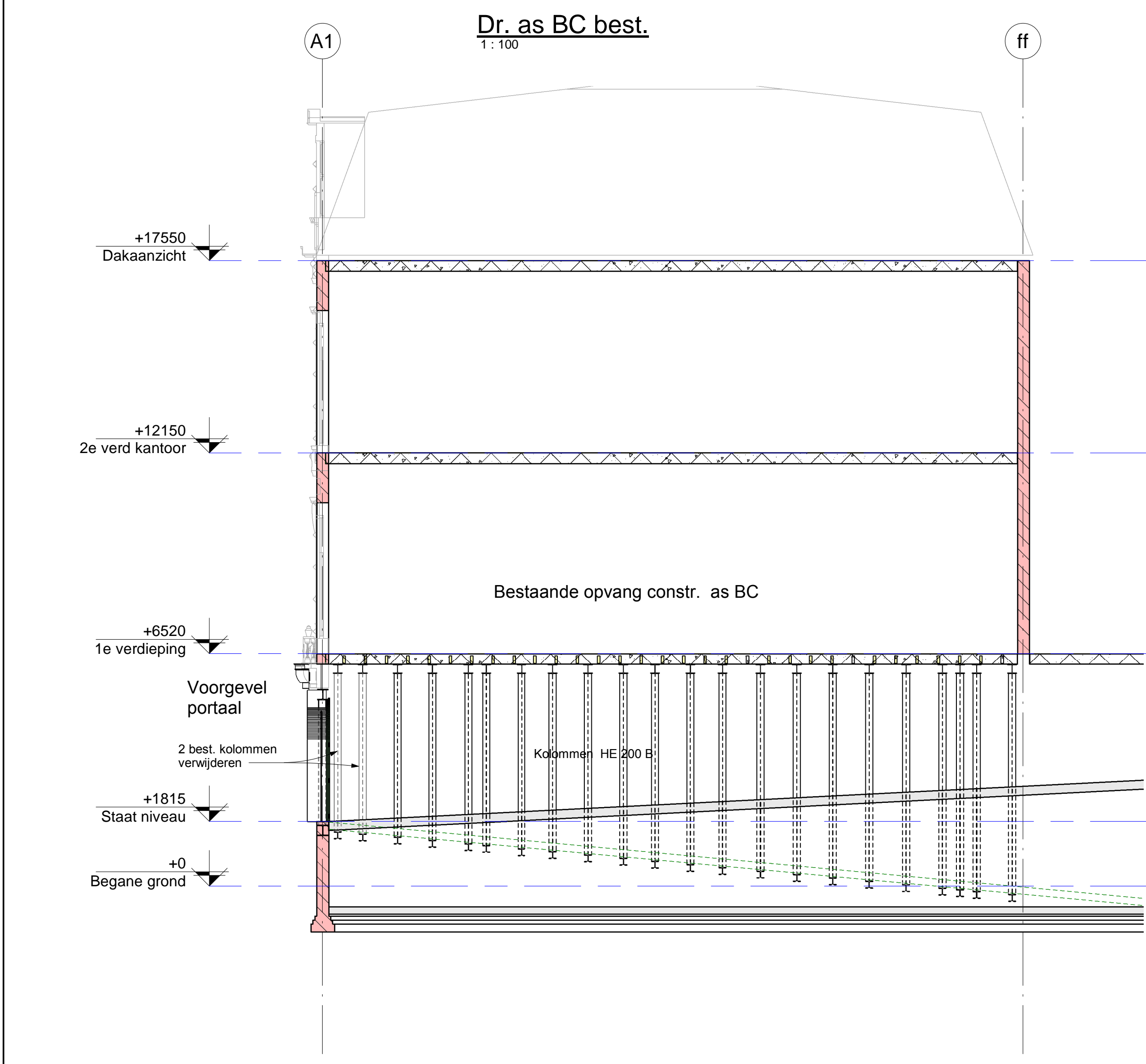
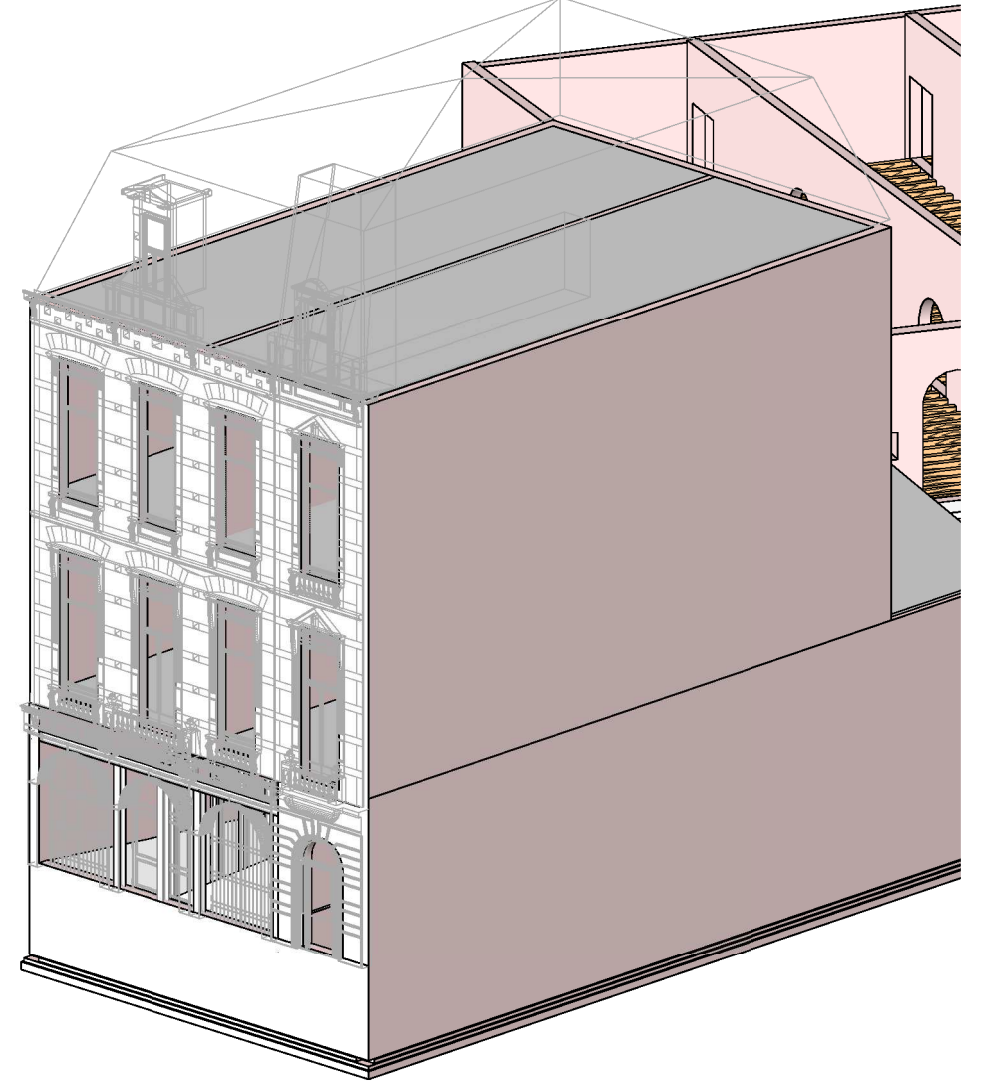


Linksvoor



Algemene opmerkingen:

- Voor bouwkundig staal zie details architect.
- Alle maten in mm en in het werk te controleren
- Onder gehele betonconstructie een werkvloer aanbrengen
- Voor overige sparringen en in te storten delen zie de betreffende tekeningen
- Op tekening aangegeven maatvoering van principe details, staalconstructies en geprefabriceerde constructies zijn indicatief en dienen aan de hand van de bouwkundige tekeningen te worden geverifieerd en door derden in detail te worden uitgewerkt.

Alle maten en profielen in het werk nameten en controleren

Datum	19-10-2023	Fase	Def. Ontwerp
Bouwplan	Verbouwing Westelijk Handelsterrein Van Vollenhovenstraat Rotterdam	Status	Voorlopig
Onderwerp	Constructieschema voorbouw	Werknummer	19519
Architect	P.A. Personal-Architecture	Bladnummer	DO-200
Broersma Ingenieurs BV	Grootenhoutgraslaan 33 2517 EB Den Haag t +31 (0)70 360 29 07 www.broersma.nl info@broersma.nl		
Schaal	1:100		
Afm.	1188x841		