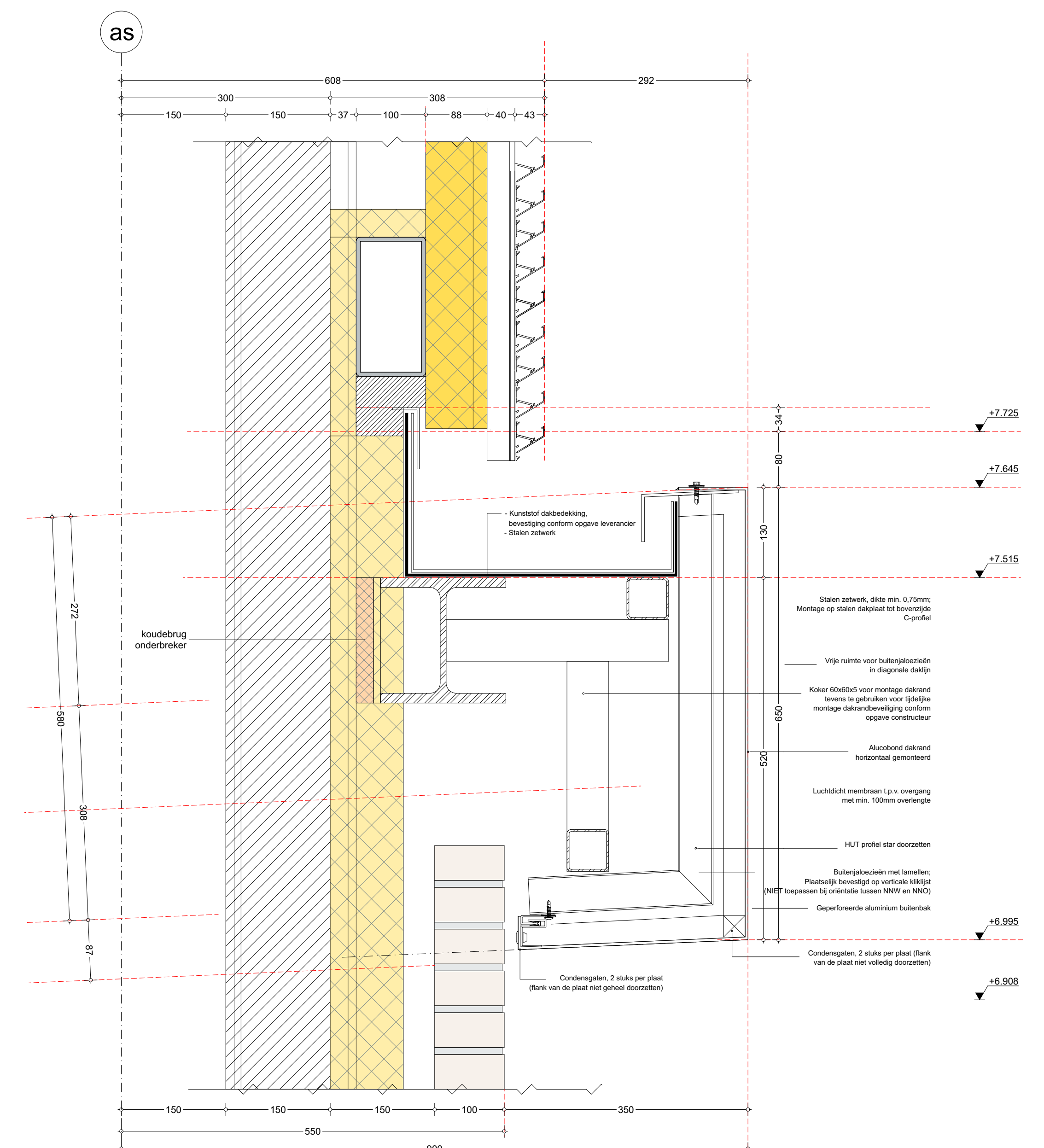
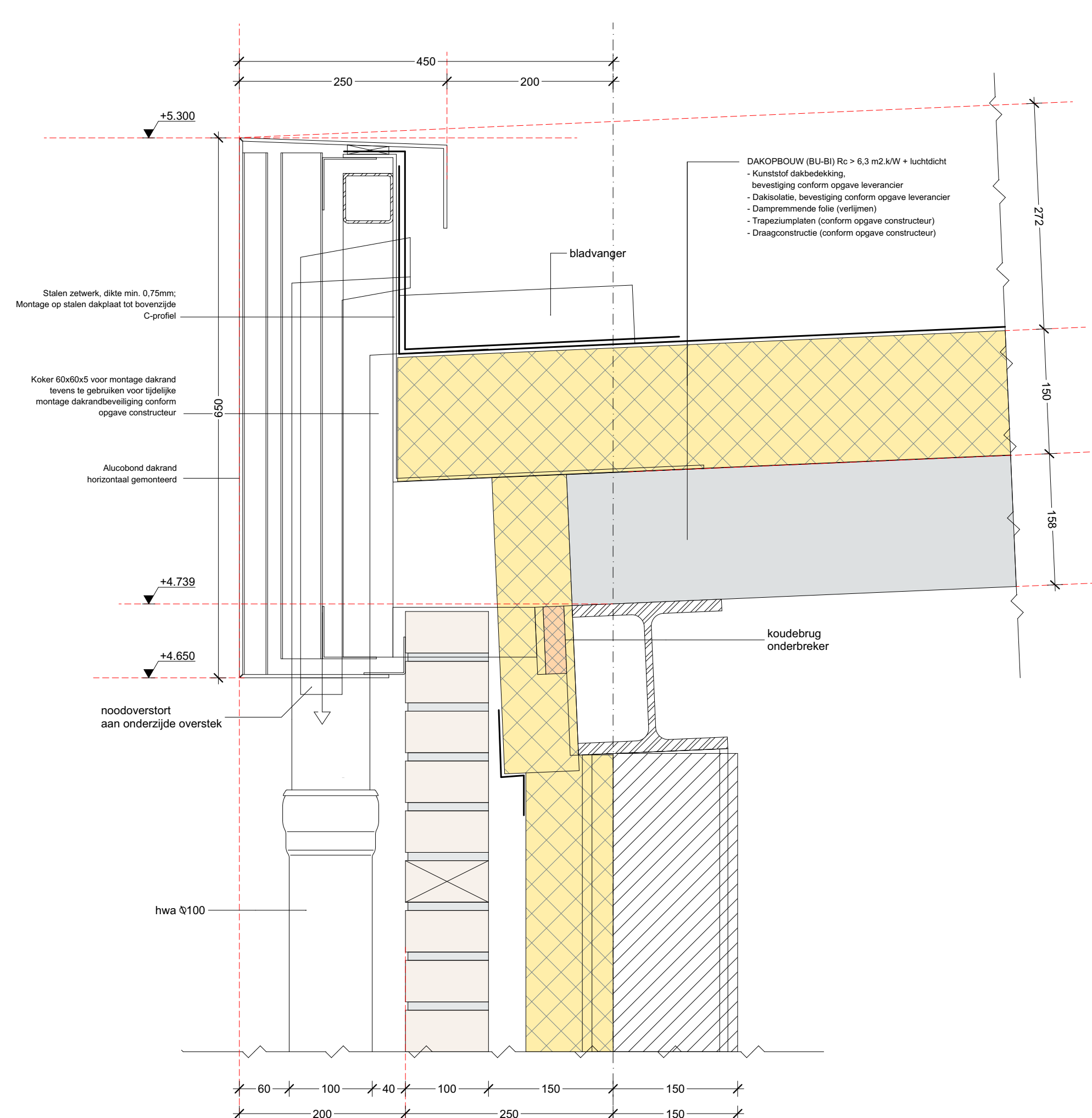


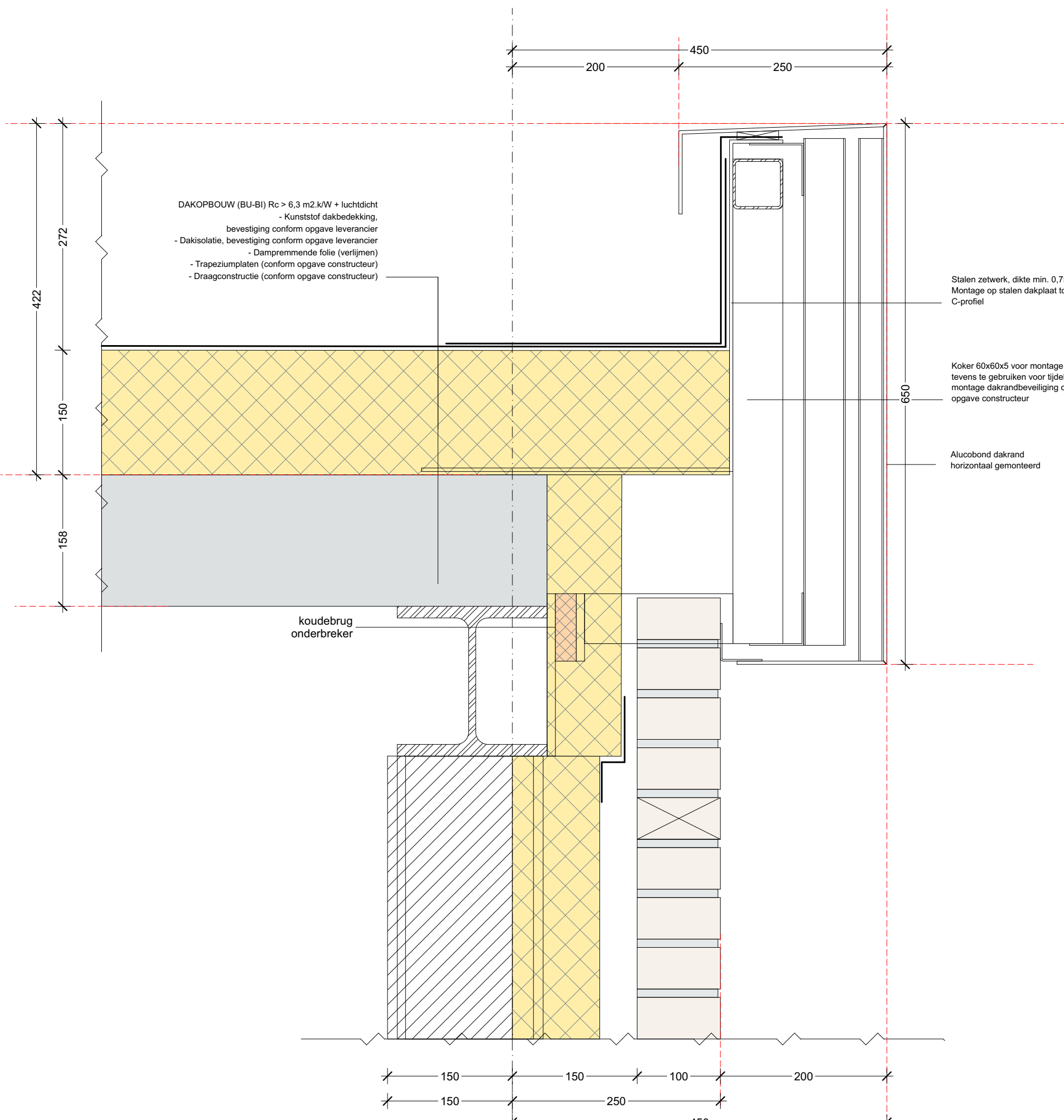
### Detail 13



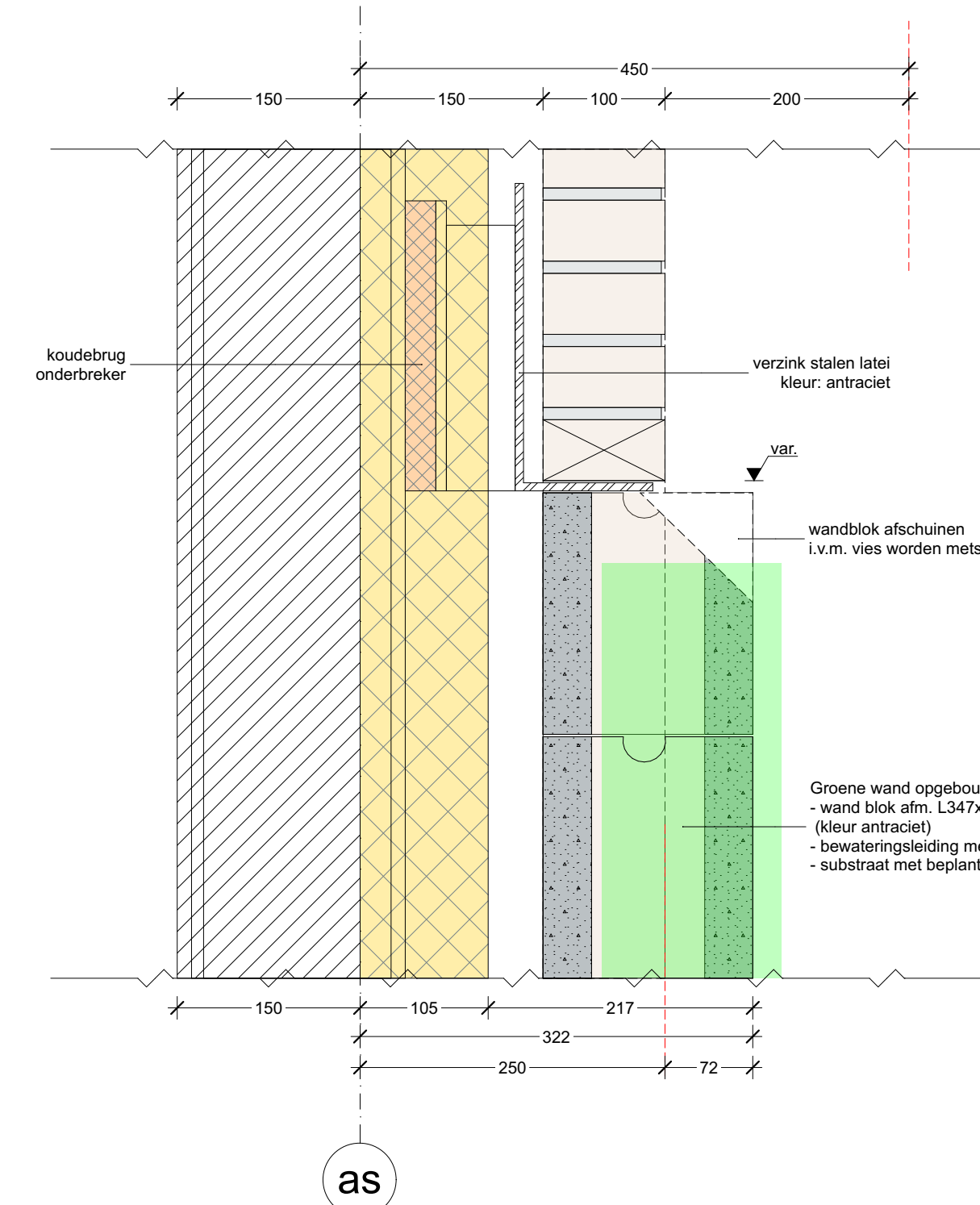
### Detail 12



## Detail 14



### Detail 15



### Detail 16

Gedragsgeneem:

Lidl Nederland GmbH

Project  
Nieuwbouw Lidl supermarkt  
met Parkeerkelder

Plaats:  
Mia van Iperenplein / Jacques Dutilleweg  
Rotterdam (Prinsenland)

Gedragsgeneem:

Principe details 02 t/m 16

Wisp.	Datum	Omschrijving	Datum	28-01-2021
A.				
B.			Gefelddoel	-
C.			Schaal	1:5
D.				
E.	09-06-2021	aansluiting bouwmaster		
F.	16-06-2021	def. naam bouwmaster	Formaat	A0
G.	18-12-2021	Bouwaanvraag		
H.			Projectnr.	L160104
I.				
J.				

Fase:  
Bouwaanvraag

Status:  
-

Beuringsnummer:  
Q23-D0-15

Volgt nr.:  
-

STOKS ARCHITECTEN b.v.  
Postbus 2024  
1200CA Heteren  
info@stoks-architecten.nl  
www.stoks-architecten.nl

