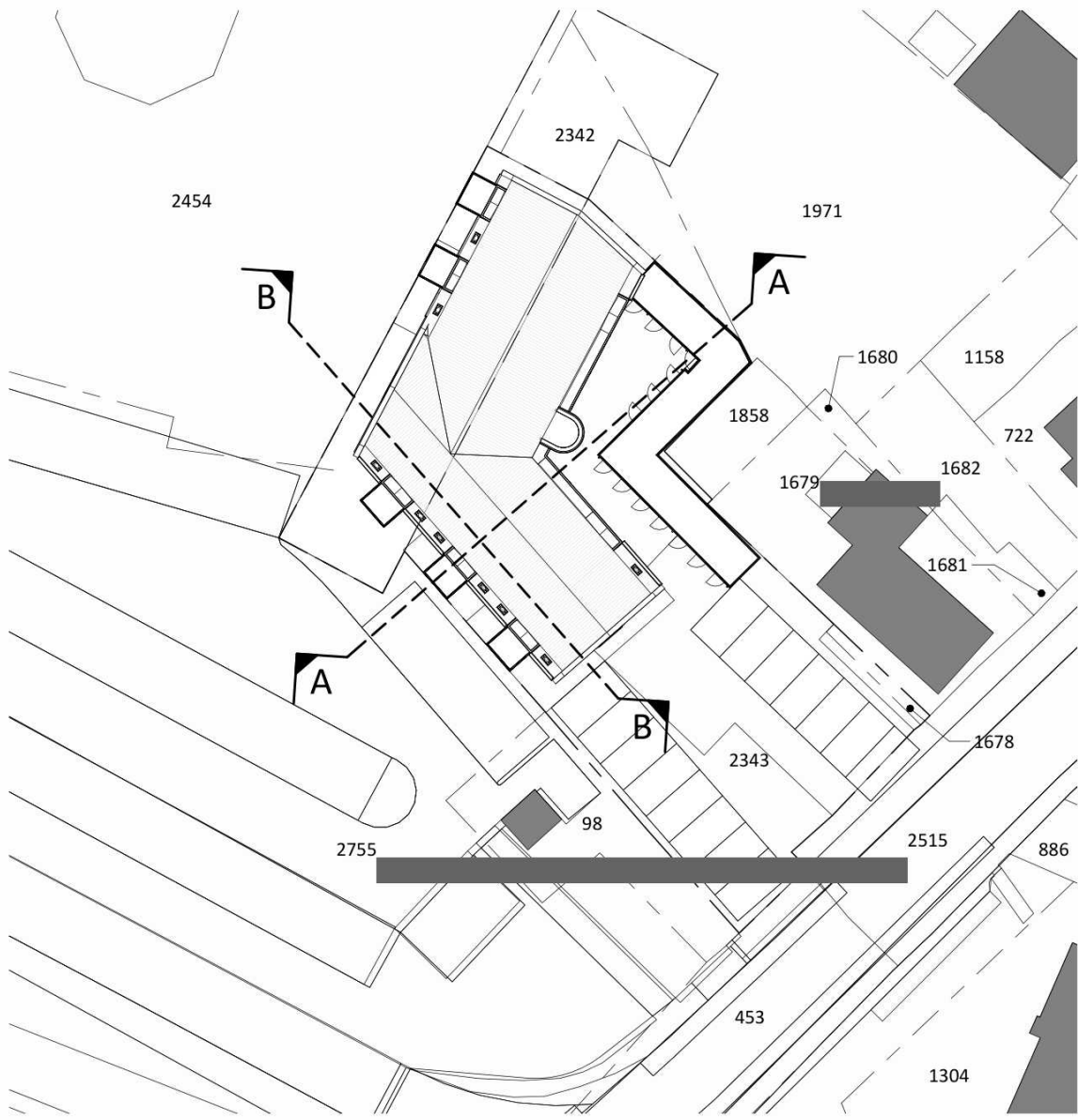


RENVOOI BOUWKUNDIG

- mk meterkast
- wp warmtepomp met warmteterugwinning unit
- wa opstelplaatswasautomaat
- wd opstelplaats wasdroger
- hwa hemelwaterafvoer
- no noodoverstort
- o optrede
- a aantrede
- afschot min. 15mm/m
- deur die zelfsluitend is uitgevoerd
- baksteen (drystack)
- kalkzandsteen 100/120/150/200/300
- beton prefab
- beton ihwg
- dekvloer (zand-cement)
- lichte scheidingswand GIBO 100mm
- wandopbouw Rc 4,98 m²-K/W: (bu-bi)
 - baksteen (drystack) 100mm
 - luchtsponw (min.) 25mm
 - gewapende waterkerende dampopen folie (uv-bestendig en zwart zonder belettering)
 - isolatie Rockfit Premium silver 155mm
 - gewapende dampwerende folie
 - kalkzandsteen 100/150mm
- zijwang (dakkapel) Rc 4,84 m²-K/W: (bu-bi)
 - aluminium zetwerk 3mm
 - rachelwerk verticaal 28mm
 - gewapende waterkerende dampopen folie
 - isolatie Kooltherm K12 (D) HSB plaat 50mm
 - houten stijl en regelwerk 38x89mm
 - isolatie Kooltherm K12 (D) HSB plaat 90mm
 - gewapende dampwerende folie
 - OSB plaat 15mm
 - gipsvezelplaat 12,5mm
- dakopbouw (hellend) Rc 6,39 m²-K/W: (bu-bi)
 - keramische pannen (dacapo)
 - tengelwerk/panlatten
 - gewapende waterkerende dampopen folie
 - dakbeschot 20mm
 - isolatie Rockroof Flexi 80mm
 - isolatie Rockroof Flexi Plus 180mm
 - sporen (volgens opgaaf constructeur)
 - gewapende dampwerende folie
 - rachelwerk 12mm
 - gipskartonplaat 12.5
- dakopbouw (dakkapel) Rc 6,47 m²-K/W: (bu-bi)
 - EPDM dakbedekking
 - isolatie Therma TR26 platdak plaat met afschotlaag 60mm
 - underlayment 18mm
 - isolatie Therma TR26 platdak plaat 120mm
 - gewapende dampwerende folie
 - regelwerk 12mm
 - gipskartonplaat12.5mm

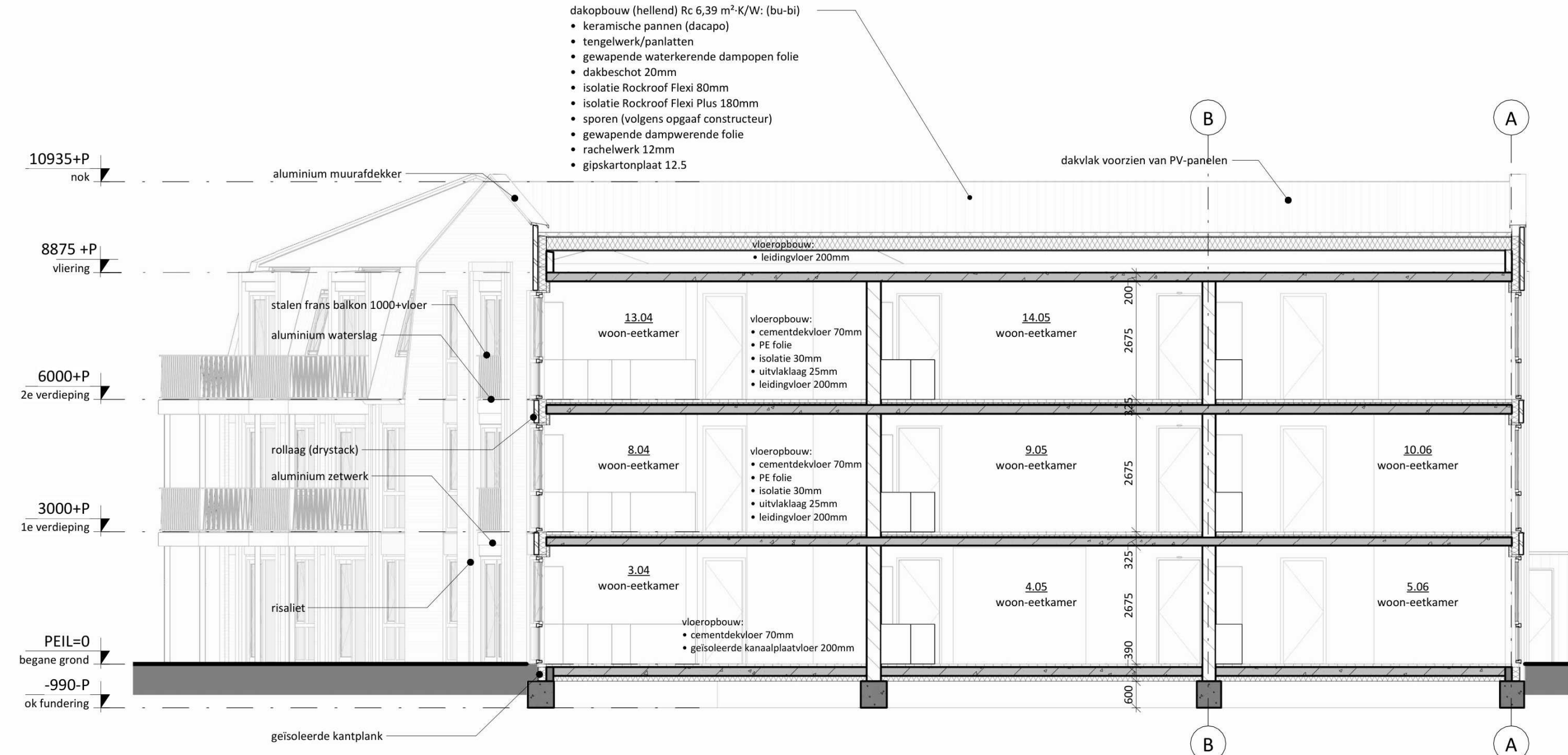
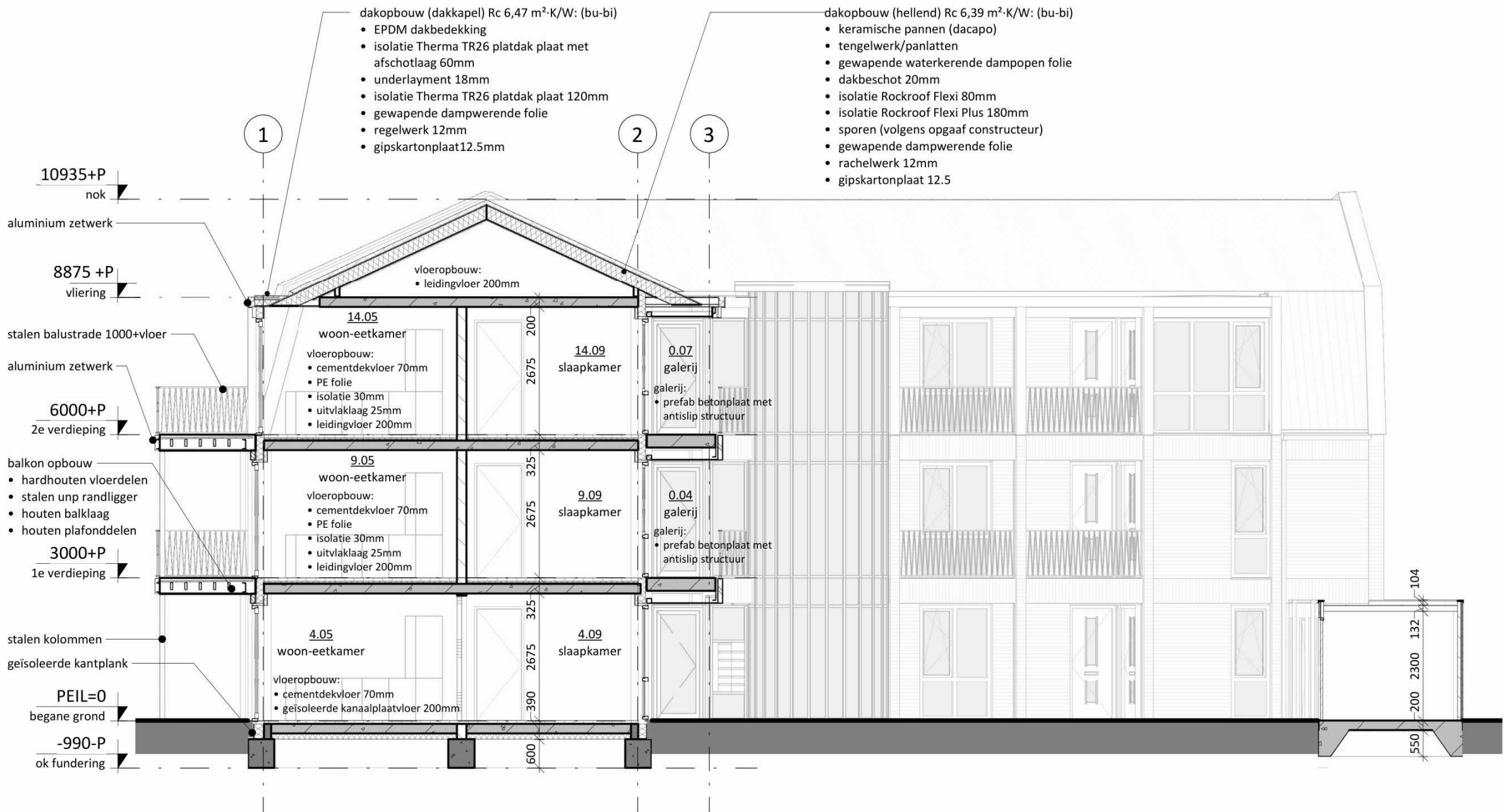


SITUATIE

1 : 500

DOORSNEDE A

1 : 100



DOORSNEDE B

1 : 100

KOZIJNEN EN VLIESGEVELS

- WONINGEN
- kunststof kozijnen VEKA SOFTLINE 82 NL RETRO met 90° verbindingen (Uf-waarde 1.1 W/m²K)
 - Uw-waarde kozijn minimaal 1,1 W/m²K
 - ventilatie roosters (vr) worden "onzichtbaar geplaatst achter de rollaag of het aluminium zetwerk
 - kozijnen die tot op een verdiepingvloer worden gerealiseerd worden voorzien van een kalf waarbij het onderlicht wordt uitgevoerd in doorvalveilig glas of het kozijn ligt achter een (frans) balkon
 - dakramen VELUX type GGL FK08
 - voordeuren uitgevoerd in kunststof, vleugeloverlappend
- ONTSLUITING
- nieuwe aluminium vliesgevel, Uw-waarde min. 1,1 W/m²K
 - vliesgevel wordt voorzien van zonwerend glas ZTA 0,35
- installaties E,W en nuts volgens tekeningen en berekeningen:
- bouwbesluit berekeningen:
 - bouwbesluit tekeningen:
 - constructie volgens tekeningen en berekeningen:

project: Westerstaete - Dorpsstraat 162 Obdam

opdrachtgever:

onderwerp: doorsneden

schaal: 1:100 / 1:500

formaat: A2

datum: 14-06-2024

wijziging:

fase: omgevingsvergunning

status: definitief

projectarchitect:

getekend:

projectnummer: tekeningnummer:

23015_C03-00



trigallez
peeters
van apeldoorn
hangelbroek
gouwetor
architecten

schuijteskade13
1621 de hoorn
0229-212919
info@tpahga.nl
www.tpahga.nl