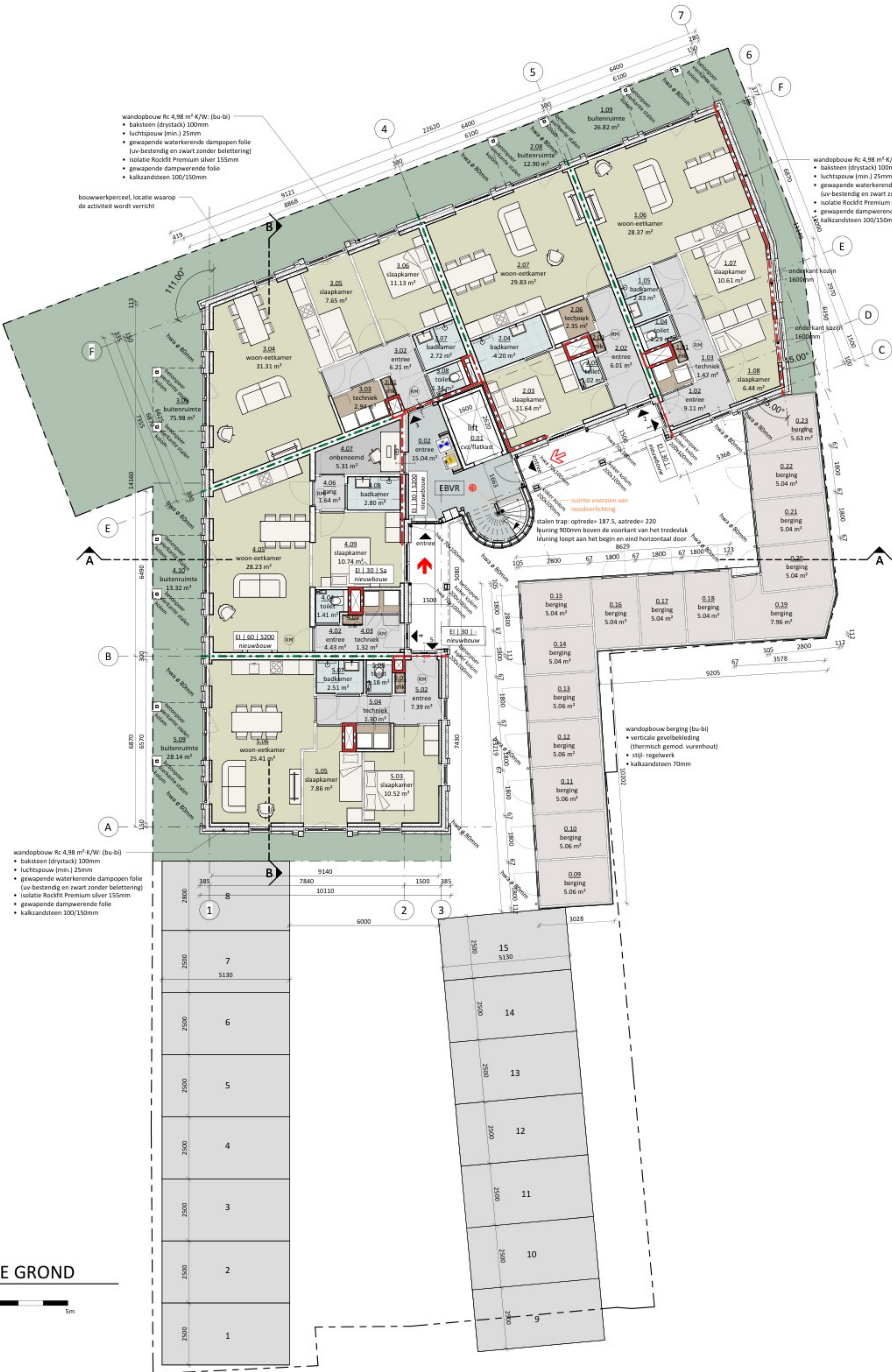


BEGANE GROND

1 : 100
1m 2m 5m



RENVOOI BOUWKUNDIG

mk	meterkast
wp	warmtepomp met warmterugwinning unit
wa	opstelplaatswasautomaat
wd	opstelplaats wasdroger
hwa	hemelwaterafvoer
nno	noodoverstort
o	optrede
a	aantrede
—	afschot min. 15mm/m
—	deur die zelfslutend is uitgevoerd
—	baksteen (drystack)
—	kalkzandsteen 100/120/150/200/300
—	beton pefab
—	beton ihwg
—	dekvloer (zand-cement)
—	lichte scheidingwand GIBO 100mm

—	wandopbouw Rc 4,98 m ² K/W: (bu-bi)
—	• baksteen (drystack) 100mm
—	• lichtspouw (min.) 25mm
—	• gewapende waterkerende dampopen folie (uv-bestendig en zwart zonder belettering)
—	• isolatie Rockfit Premium silver 155mm
—	• gewapende dampwerende folie
—	• kalkzandsteen 100/150mm
—	zijwang (dakkapel) Rc 4,84 m ² K/W: (bu-bi)
—	• aluminium zetwerk 3mm
—	• rachelwerk verticaal 28mm
—	• gewapende waterkerende dampopen folie
—	• isolatie Kooltherm K12 (D) HSB plaat 50mm
—	• houten stijl en regelwerk 38x89mm
—	• isolatie Kooltherm K12 (D) HSB plaat 90mm
—	• gewapende dampwerende folie
—	• OSB plaat 15mm
—	• gipovezelplaat 12,5mm
—	dakopbouw (hellend) Rc 6,39 m ² K/W: (bu-bi)
—	• keramische pannen (dacapo)
—	• sengelwerk/pariënten
—	• gewapende waterkerende dampopen folie
—	• dakbeschot 20mm
—	• isolatie Rockroof Flexi 80mm
—	• isolatie Rockroof Flexi Plus 180mm
—	• sporen (volgens opgaaf constructeur)
—	• gewapende dampwerende folie
—	• rachelwerk 12mm
—	• gipkartonplaat 12,5mm
—	dakopbouw (dakkapel) Rc 6,47 m ² K/W: (bu-bi)
—	• EPDM dakbedekking
—	• isolatie Thermo TR26 platdak plaat met afschotlaag 60mm
—	• onderlayment 38mm
—	• isolatie Thermo TR26 platdak plaat 120mm
—	• gewapende dampwerende folie
—	• regelwerk 12mm
—	• gipkartonplaat 12,5mm

RENVOOI BRANDWEER

→	Brandweerwering (primair)
→	Brandweerwering (secundair)
—	Deur die in combinatie met het kozijn een brand- of rookwerendheid bezit overeenkomstig met de aangegeven begrenzinglijn
—	Deur die zelfslutend is uitgevoerd met behulp van een vrijloophanger en in combinatie met het kozijn een brand- of rookwerendheid bezit overeenkomstig met de aangegeven begrenzinglijn
—	Ruimte voorzien van niet-ioniserende rookmelder(s), aan elkaar gekoppeld, op het lichtnet aangesloten uitgevoerd conform uitvoering en projectieering conform de NEN 2555 (voorfunctie)
—	begrenzinglijn brandcompartment/beschemd sub-brandcompartment WDBDO op conform RVN vergelijkbaar met 30 minuten conform NEN 6068
—	begrenzinglijn brandcompartment/beschemd sub-brandcompartment WDBDO op conform RVN vergelijkbaar met 60 minuten conform NEN 6068
—	hoofdafsluiter water
—	hoofdschakelaar elektriciteit
—	ruimte is voorzien van noodverlichting

Elke verkeersroute in de woning dient voorzien te zijn van een rookmelder conform NEN 2555. Deze dienen te worden aangesloten op het lichtnet. Bij toepassing van meerdere rookmelders worden deze draadloos gekoppeld.

Er is in het gebouw geen noodzaak voor aanvullende noodverlichting en/of vluchtroute-aanduiding, of de aanwezigheid van brandangschapsel. Het gebouw heeft geen verblifvloeren hoger dan 20 meter, er is dan ook geen noodzaak voor een droge blusleiding en een brandwerfrit.

Een zijde van een constructieonderdeel die grenst aan de binnenlucht heeft een volgens NEN-EN 13501-1 bepaalde bijdrage tot brandvoortplanting, die voldoet aan de in tabel 2.66 (BB2012) aangegeven brandklasse. Ter plaatse van een (extra) beschermde vluchtroute voldoet een zijde van een constructieonderdeel die grenst aan de binnenlucht aan brandklasse B-s2. Bij alle overige ruimtes voldoet een zijde van een constructieonderdeel die grenst aan de binnenlucht aan brandklasse D-s2.

Een zijde van een constructieonderdeel die grenst aan de buitenlucht heeft een volgens NEN-EN 13501-1 bepaalde bijdrage tot brandvoortplanting, die voldoet aan de in tabel 2.66 (BB2012) aangegeven brandklasse. Ter plaatse van een (extra) beschermde vluchtroute voldoet een zijde van een constructieonderdeel die grenst aan de buitenlucht aan brandklasse C. Bij alle overige ruimtes voldoet een zijde van een constructieonderdeel die grenst aan de buitenlucht aan brandklasse D.

In afwijking van artikel 2.67 geldt voor de bovenzijde van een vloer, een trap en een hellingbaan die grenst aan de binnenlucht rookklasse s1f en de in tabel 2.66 aangegeven brandklasse, beide bepaald volgens NEN-EN 13501-1.

KOZIJNEN EN VLESSEGEVLS

- WONINGEN**
- kunststof kozijnen VEKA SOFTLINE 82 NL RETRO met 90° verbindingen (UF-waarde 1.1 W/m²K)
 - Uw-waarde kozijn minimaal 1.1 W/m²K
 - ventilatie roosters (vr) worden "onzichtbaar geplaatst achter de rollaag of het aluminium zetwerk
 - kozijnen die tot op een verdiepingvloer worden gerealiseerd worden voorzien van een kalf waarbij het onderlicht wordt uitgevoerd in doorvalveilig glas of het kozijn ligt achter een (frans) balkon
 - dakramen VELLUX type GGL FK08
 - voordeuren uitgevoerd in kunststof, vleugeloverlappend
- ONTSLUITING**
- nieuwe aluminium vliesgevel, Uw-waarde min. 1.1 W/m²K
 - vliesgevel wordt voorzien van zonerend glas ZTA 0,35

- installaties E/W en nuts volgens tekeningen en berekeningen:
- bouwbesluit berekeningen:
- bouwbesluit tekeningen:
- constructie volgens tekeningen en berekeningen:

Witte Installatie
Adviesburo Grem
TPAHG Architecten
Oud Bouwconstructies

project: Westerstaete - Dorpsstraat 162 Obdam

opdrachtgever: Nexus Properties

onderwerp: plattegrond - begane grond

schaal: 1 : 100

format: A1

datum: 14-06-2024

wijziging: a 23-09-2024

fase: omgevingsvergunning

status: definitief

projectarchitect: D. Knip

getekend: D. Knip

projectnummer: tekeningnummer:

23015_C01-01-b

RENVOOI NIEUWBOUW

PEIL = -1.3 m -NAP volgens opgaaf (bk zandcement dekvloer)

Algemene opmerkingen:

- constructieve onderdelen volgens tekening en berekening constructeur;
- invoer mantelbuizen t.b.v. nutsbedrijven volgens geldende voorschriften;
- leidingverloop indicatief e.e.a. volgens opgave installateur
- de vloeren moeten in de schacht aangestort worden met beton
- de standleidingen moeten omkleed worden met 25mm isolatie

Alle vloerafscheidingen worden uitgevoerd conform nieuwbouw bouwbesluit, artikel 2.16 - 2.20.

Alle te bouwen trappen die een hoogteverschil als bedoeld in paragraaf 2.4.1 overbruggen worden uitgevoerd conform het nieuwbouw bouwbesluit artikel 2.32 - 2.36

Ramen, deuren en kozijnen in uitwendige scheidingconstructies uitvoeren met een weerstand voor inbraakwerendheid klasse 2 conform nieuwbouw bouwbesluit artikel 2.129 en 2.130.

Wering van vocht volgens NEN 2778 (nieuwbouw bouwbesluit artikel 3.21-3.23). Voor de onderstaande ruimte het volgende aanhouden: toilet watersluis d.m.v. tegelwerk tot min. 1200x600

- badkamer waterdicht d.m.v. tegelwerk tot min. 2100x600

- keuken/pantry waterdicht d.m.v. tegelwerk, vier lagen boven meubel

Bescherming tegen geluid van buitenconform bouwbesluit artikel 3.1 - 3.4.

Bescherming tegen geluid van installaties conform bouwbesluit artikel 3.7 - 3.10.

Geluidwering tussen (verblif)s/ruimten conform bouwbesluit afdeling 3.15 - 3.17A.

De sanitaire ruimten hebben bij nieuwbouw een minimale afmeting van 920x1220mm, met een vrij hoogte van minimaal 2300mm conform bouwbesluit.

Beperking toepassing schadelijke materialen en ioniserende straling, conform nieuwbouw bouwbesluit artikel 3.62 - 3.63.

Bescherming tegen ratten en muizen, conform bouwbesluit afdeling 3.10.

Equivalente daglichttoetreding, conform NEN 2057 en nieuwbouw bouwbesluitartikel 3.74 en 3.75

Aanwezigheid en afmeting van verblijfsgebied en verblijfsruimte, conform nieuwbouw bouwbesluit artikel 4.1 - 4.3.

Alle doorgangen hebben een vrije doorgang van min. 850mm breed en 2300mm hoog, uitgevoerd conform het nieuwbouw bouwbesluit, artikel 4.21 - 4.28.

Thermische isolatie conform NTA 8800 bouwbesluit afdeling 5.1

Brievenbus volgens wet Regeling brievenbussen BES

Het hoogte verschil tussen een toegang van het gebouw en aansluitend terrein is niet groter dan 0,02mtr. Het hoogte verschil in het pand wordt overbrugt door een lift met een vrije oppervlakte van 1,05x1,35mtr.

VENTILATIE

- voorzieningen van toevoer van verse lucht en afvoer binnenlucht volgens NEN 1087 en bouwbesluit afdeling 3.6

- de ventilatiecapaciteit van:

- verblifruimte 0,7dm³/s/m², min. 7 dm³/s

- toiletruimte 7 dm³/s

- badruimte 14 dm³/s

- opstelplaats kooktoestel 21 dm³/s

- meterruimte 1 dm³/s/m², min. 2 dm³/s

- opslag huis afval 10dm³/s/m²

- gem. verkeersruimte 0,5 dm³/s/m²

- de lucht volumestroom volgens NEN 2686 is niet groter dan 0,2 dm³/s.

- verblifruimte heeft een spuivoorziening met een capaciteit van de spui ventilatie van ten minste 3 dm³/s per m² vloeroppervlakte.

- technische uitwerking door installateur.

ELEKTRA

- de elektrische installatie en verlichting voldoet aan NEN 1010 en bouwbesluit afdeling 6.1 met de daarbij behorende artikelen.

- de afmeting van de meterruimte volgens NEN 2786 en richtlijnen energiebedrijf.

- technische uitwerking door installateur.

DRINKWATER

- de drinkwatervoorziening voldoet aan NEN 1006 en bouwbesluit afdeling 6.3 met de daarbij behorende artikelen.

- de opstelplaats van de warmwatertoestellen voldoen aan NEN 5077 en bouwbesluit afdeling 4.7 met de daarbij behorende artikelen.

- technische uitwerking door installateur.

CENTRALE VERWARMING

- de toevoer van verbrandingslucht en afvoer van rookgas voldoet aan NEN 2757 en bouwbesluit afdeling 3.8 met de daarbij behorende artikelen.

- technische uitwerking door installateur.

AFVOER HEIHELWATER / VULWATER / FEGALLEN

- riolering uitvoeren volgens NEN 3215, NTR 3216 en bouwbesluit afd. 6.4.

- vuil- en hemelwaterriolerings aansluiten op openbaar riool

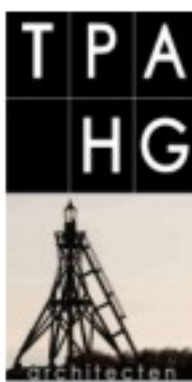
d.m.v. een gescheiden rioolsysteem.

- technische uitwerking door installateur.

LAADINFRASTRUCTUUR VOOR ELEKTRISCHE VOORTUIGEN

- een bouwwerk heeft voldoende laadinfrastructuur ten behoeve van elektrische voertuigen conform bouwbesluit afd. 5.4.

- een woongebouw met een parkeergelegenheid in het gebouw of buiten het gebouw op hetzelfde perceel, met meer dan tien parkeervakken, heeft leidingdoorvoeren voor opslaptpunten voor ieder parkeervak.



trigallez
peeters
van apeldoorn
hangelbroek
gouweter
architecten

schuifjeskade 13
1621 de hoorn
0229-212919
info@tpahg.nl
www.tpahg.nl