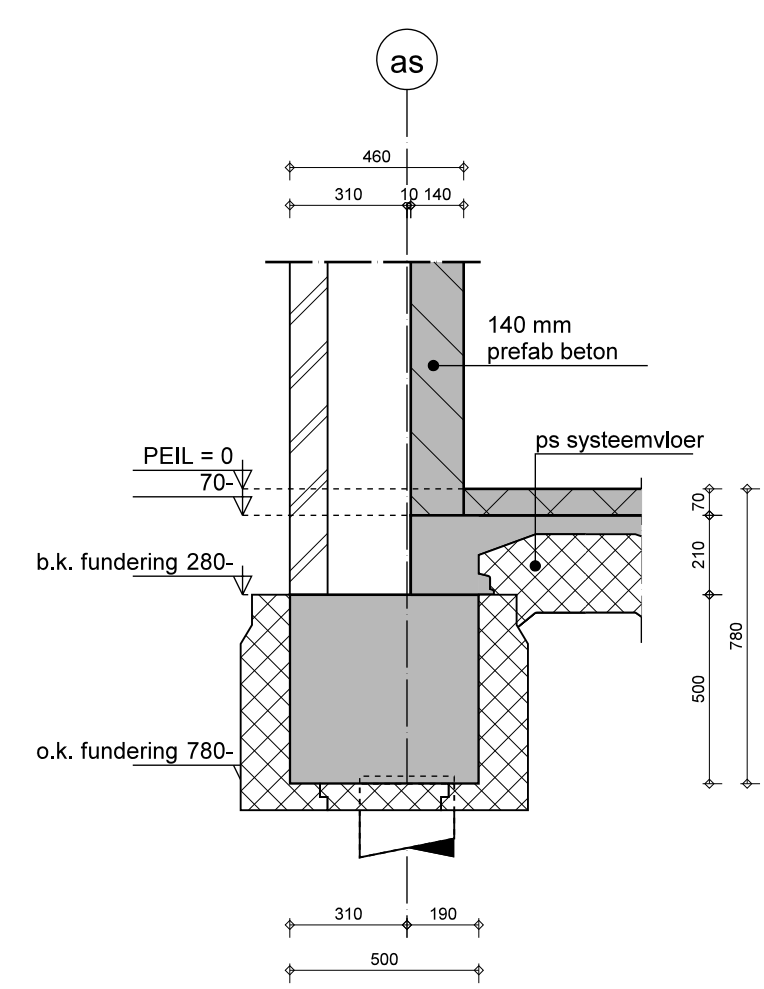
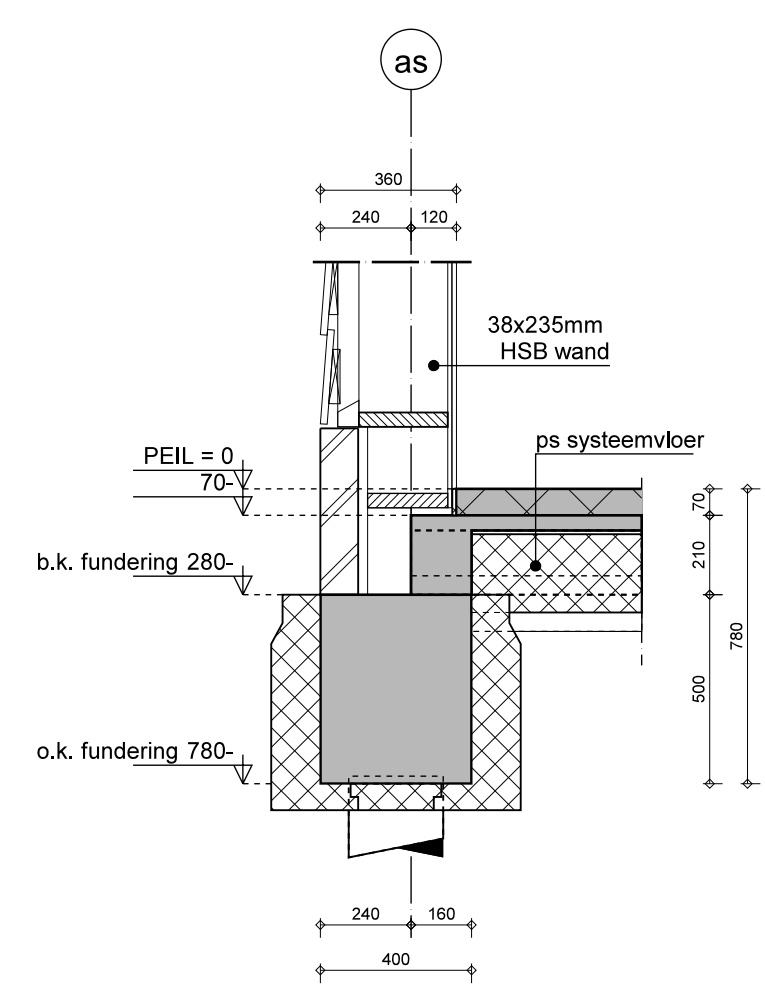


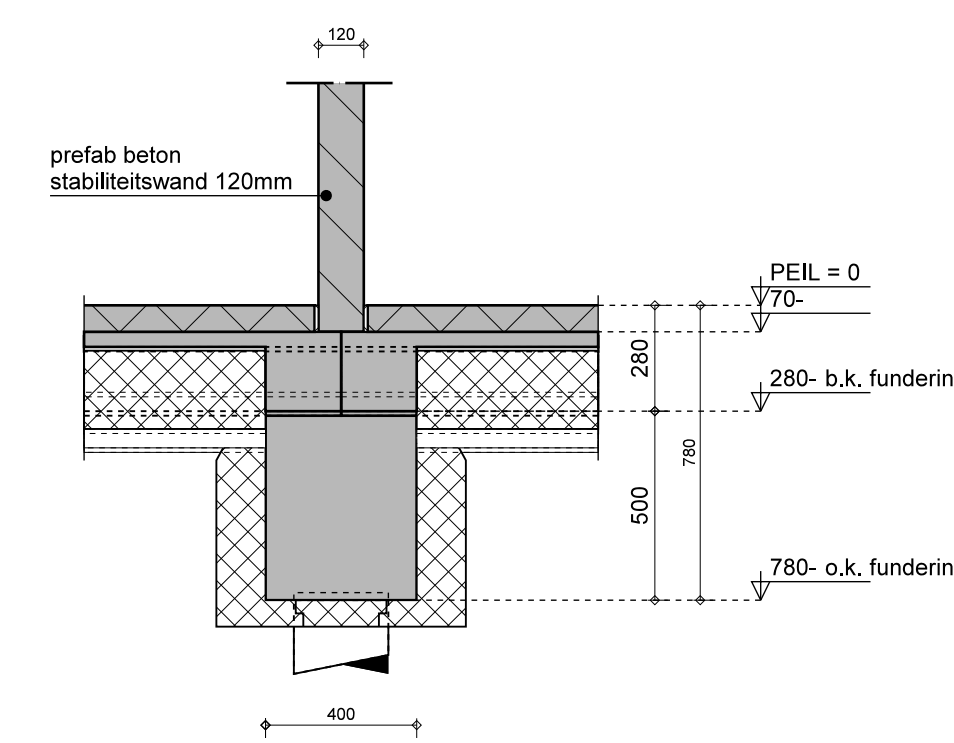
Begane grondvloer



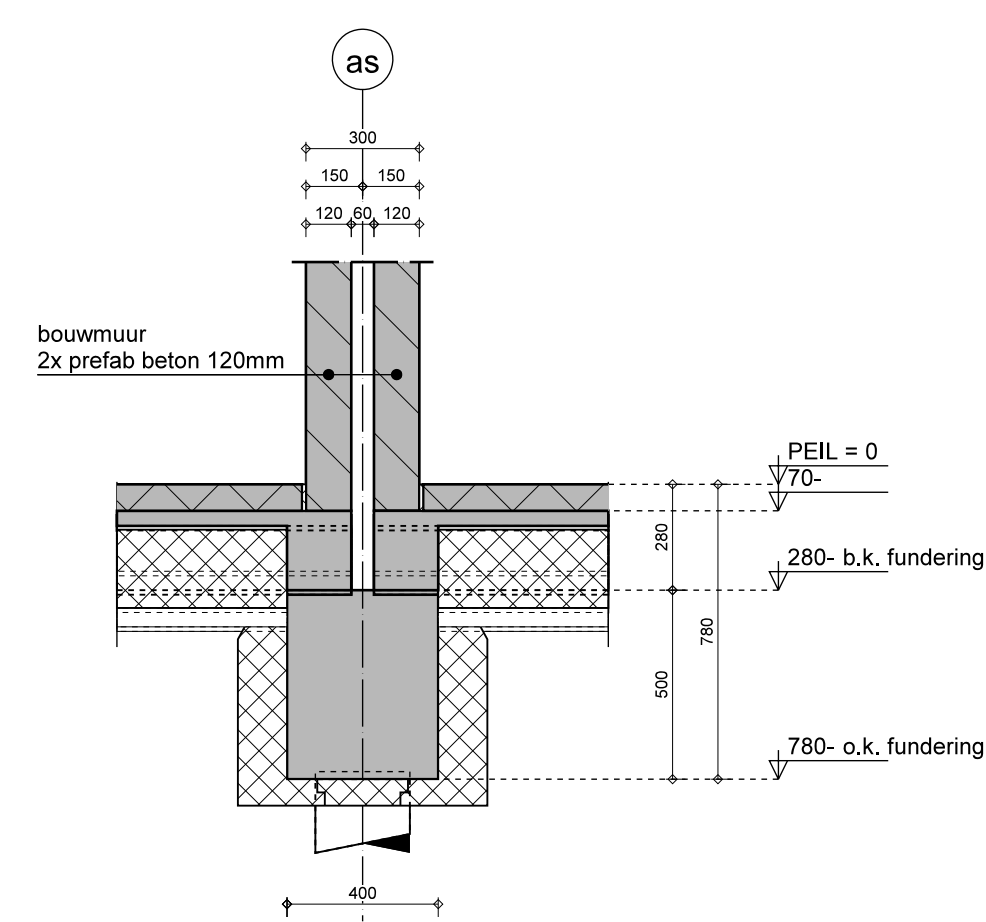
detail 0-1



detail 0-2



detail 0-3



detail 0-4

Renvooi			
houtkwaliteit	=	constructief C18 minimaal	zdbl = zelfdragende betonlaten
ankers	=	4,6	swbl = samenwerkende betonlaten
bouten	=	8,8	blw = betonlaten in wandelement
staalkwaliteit	=	S235JR tenzij anders aangegeven	stl = stalen latei
staal in vochtig milieu	=	thermische verzinken	gvldr = geveldrager
dragende wanden	=	kalkzandsteen lijnwerk CS12 tenzij anders aangegeven	vs = versterkte strook in vloer
			mwwap = metselwerkwapening vlgns advies
			[X] [X] koppelwapening Ø16
			-----X opwaalanker

Begane grondvloer			
b.k. ruwe vloer	vloer-dikte	mk = meterkast	verdeelde wandlast gebaseerd op wanden met een gewicht < 2,0 kN/m1 grotere belastingen als lijnlast rekenen toelaatbare bijkomende doorbuiging wbj<=0,002 * L
		krl = kruipluik	
		ls = leidingschacht	

gewijzigd	A 22-05-2023	B 14-02-2024	C 14-03-2024	D 13-11-2024
project	14 woningen Zuidende 83 te Westzaan			
opdrachtgever	KPO Ontwikkeling			
omschrijving	Aanvraag omgevingsvergunning Begane grondvloer 5 woningen			



ARCHITECTEN EN INGENIEURS BV

Wagengouw 12
1151 EG Broek in Waterland
tel. 020-4031391
www.w3architecten.nl
email: w3@wadman.nl

refs	bbk-4
schaal	1:50
getekend	JKB
datum	11-04-2023

werk	18107
tekening	EF-TP-04