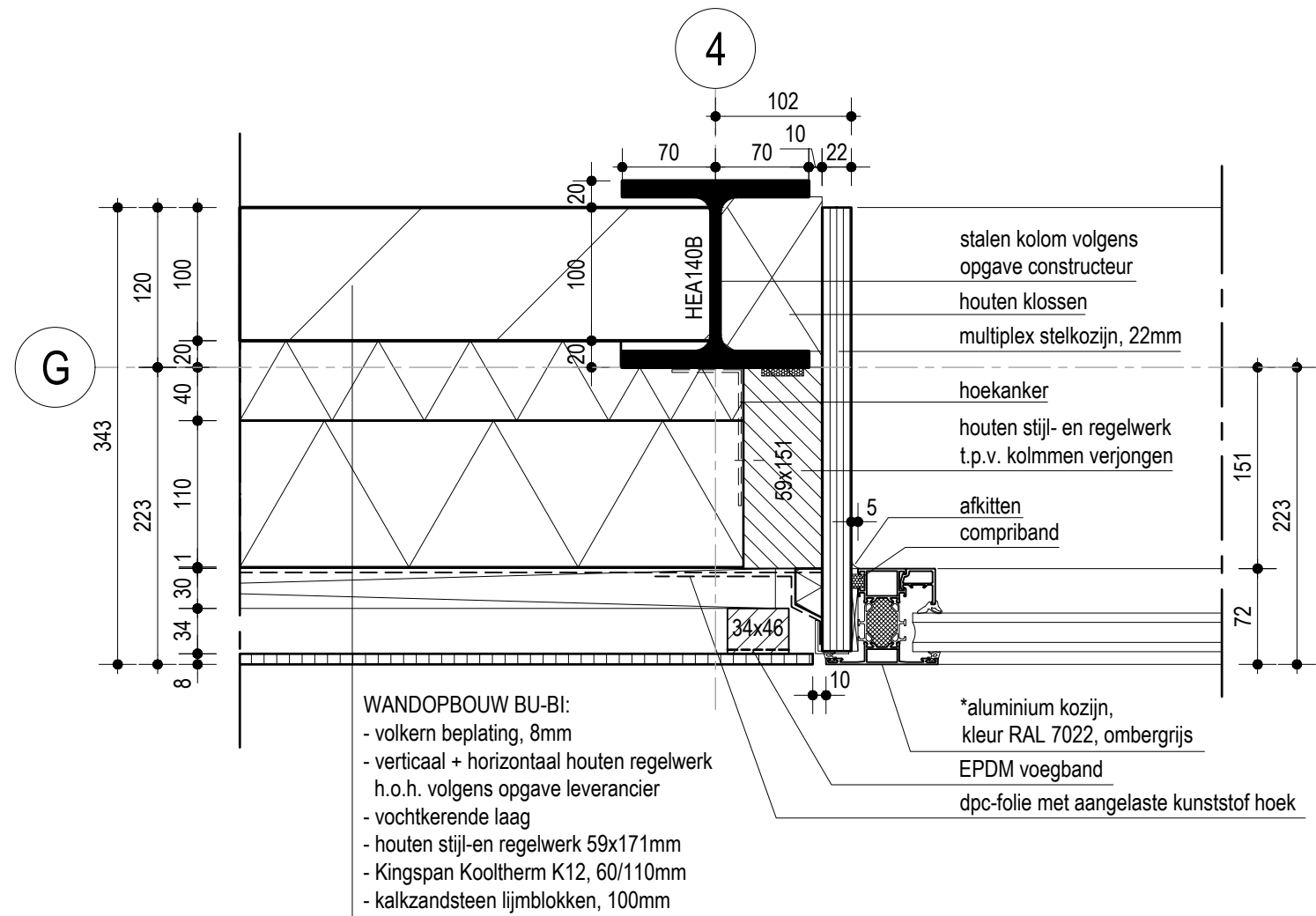
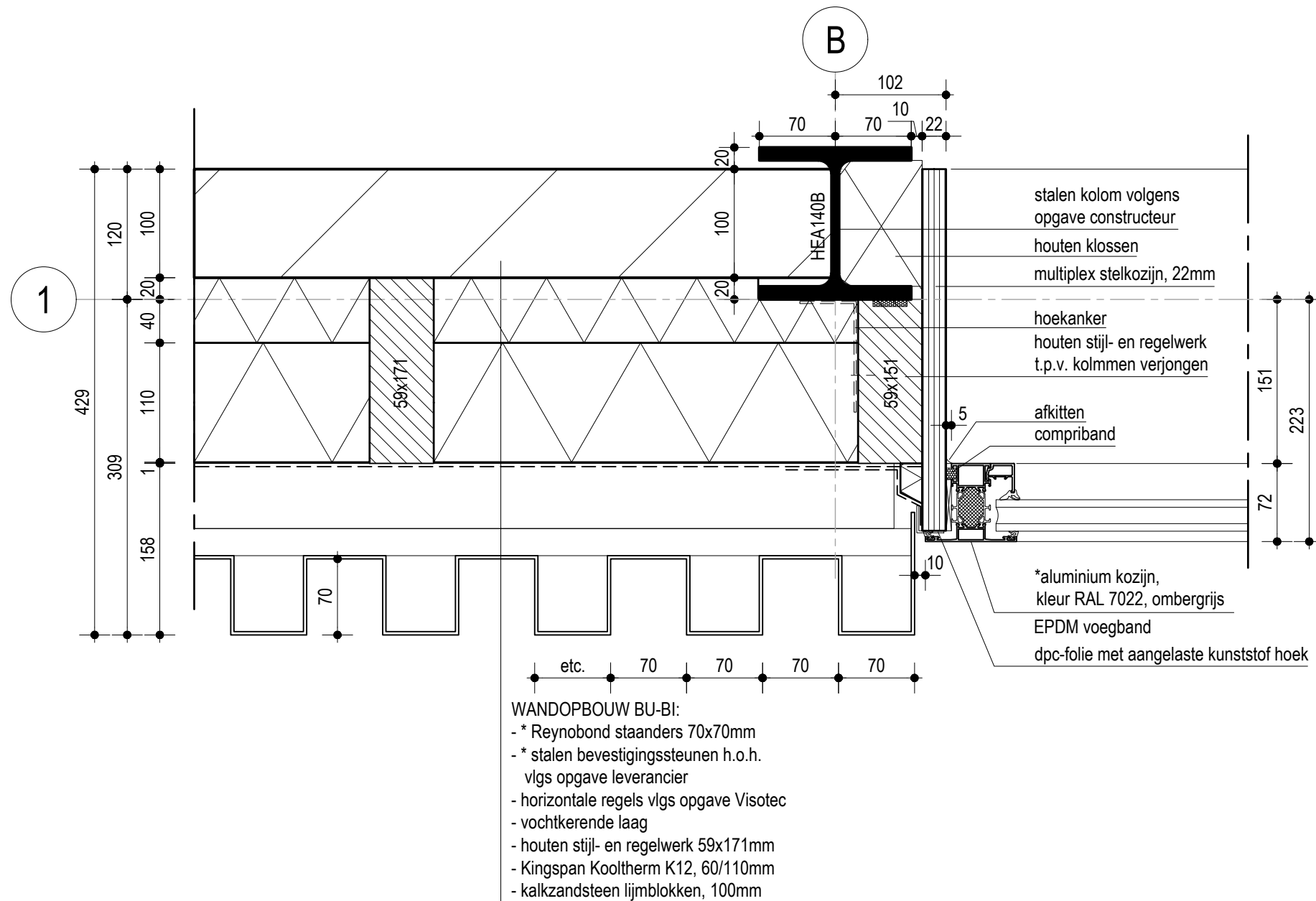


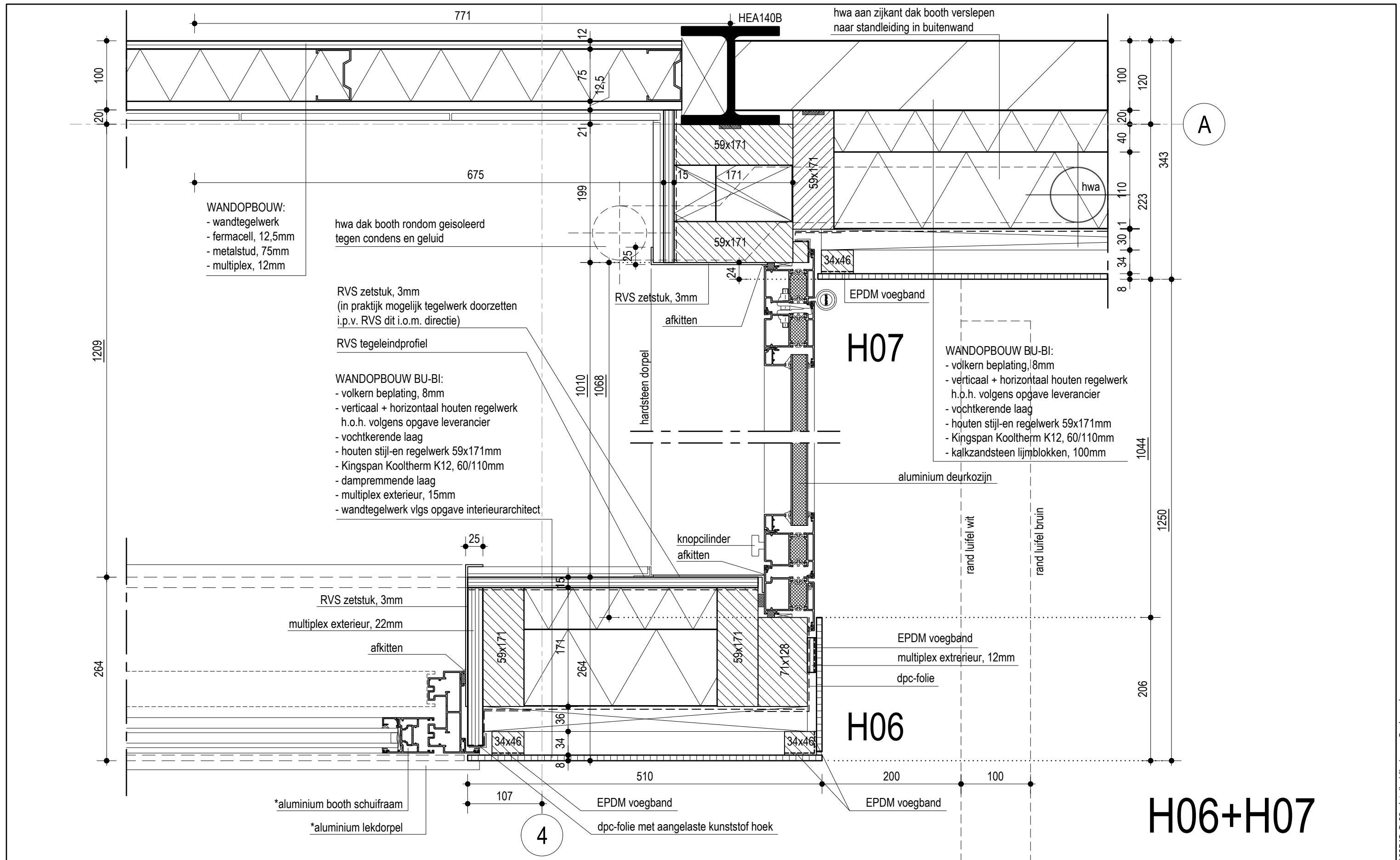
H01

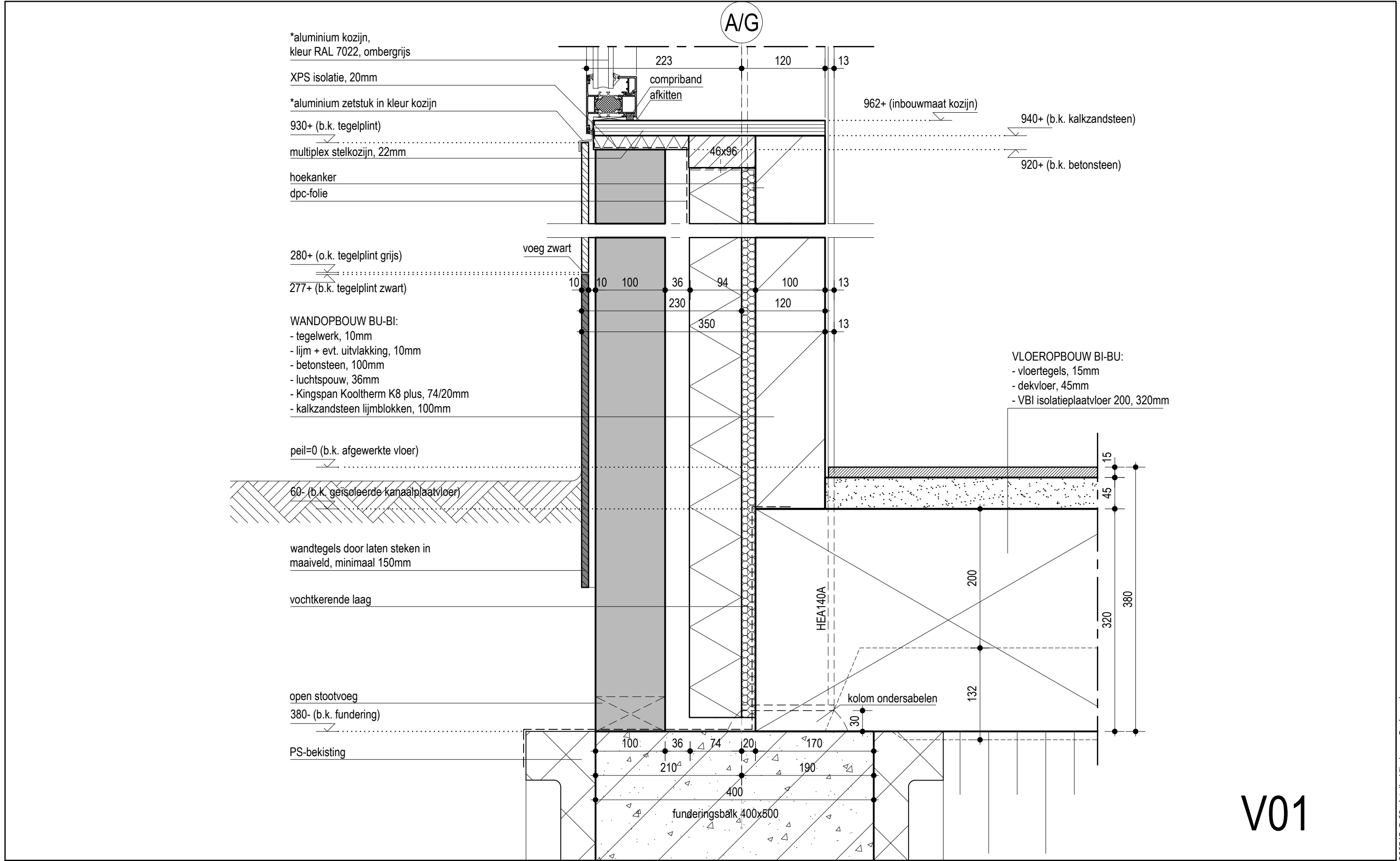


H02



H03





V01

- WANDOPBOUW BU-BI:
- volkernbeplating, 8mm
 - horizontale multiplex strook, 15mm
 - verticaal houten regelwerk, h.o.h. vlgs. fabrikant/leverancier
 - vochtkerende laag
 - houten stijl- en regelwerk 59x171
 - Kingspan Kooltherm K12 plus, 60/110mm
 - kalkzandsteen lijmblokken, 100mm

geperforeerde staalplaat
63% perforaties Ø5mm

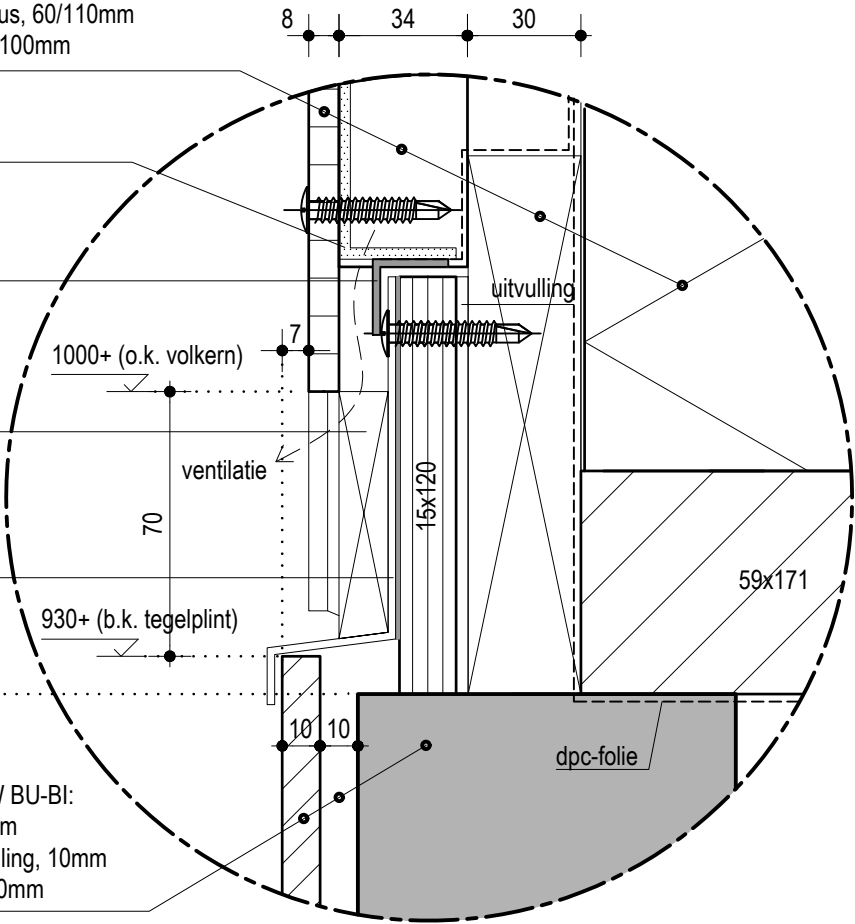
dpc-strook met
aangelaste
kunststof hoek

bij aansluiting op pui gezette
alu. strip in negge lijmen,
kleur RAL 7022
(levering Alisco)

gezette aluminium strip
(levering Alisco),
kleur RAL 7022 gelijmd
op multiplex, 15mm

920+ (b.k. betonsteen)

- WANDOPBOUW BU-BI:
- tegelwerk, 10mm
 - lijm + evt. uitvulling, 10mm
 - betonsteen, 100mm



V03

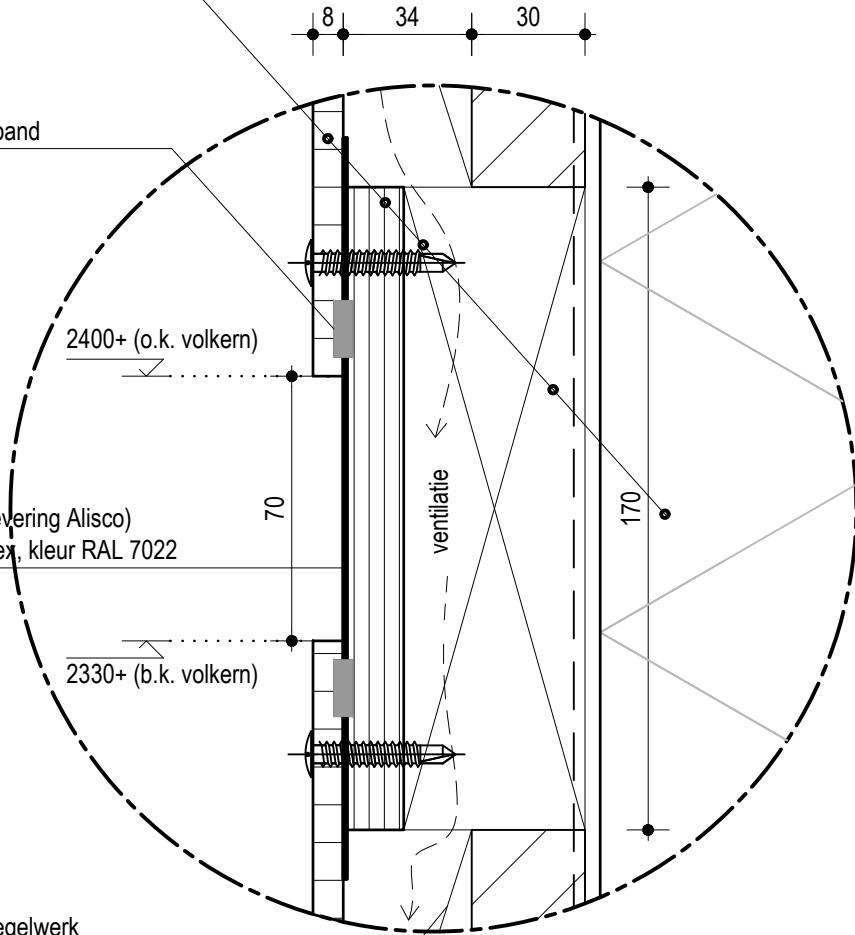
schuine en aanzicht-/peilhoogte voorzijde waterslag
overeenkomstig waterslag onder raamkozijnen

- WANDOPBOUW BU-BI:
- volkernbeplating, 8mm
 - horizontale multiplex strook, 15mm
 - verticaal houten regelwerk, h.o.h. vlgs. fabrikant/leverancier
 - vochtkerende laag
 - houten stijl- en regelwerk 59x171
 - Kingspan Kooltherm K12, 60/110mm

dubbelzijdig kleefband

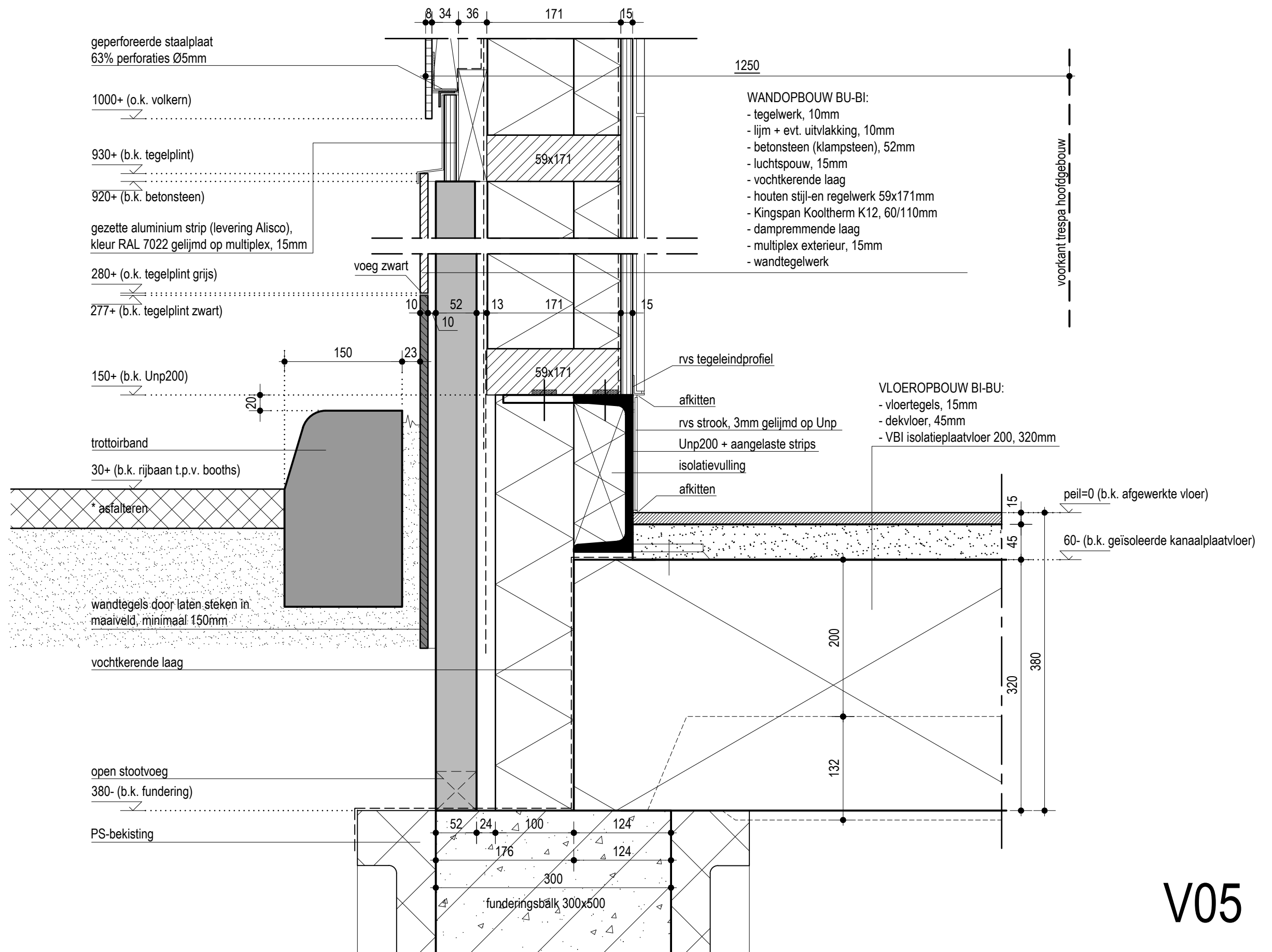
aluminium strip (levering Alisco)
gelijmd op multiplex, kleur RAL 7022

verticaal houten regelwerk
h.o.h. volgens fabrikant / leverancier

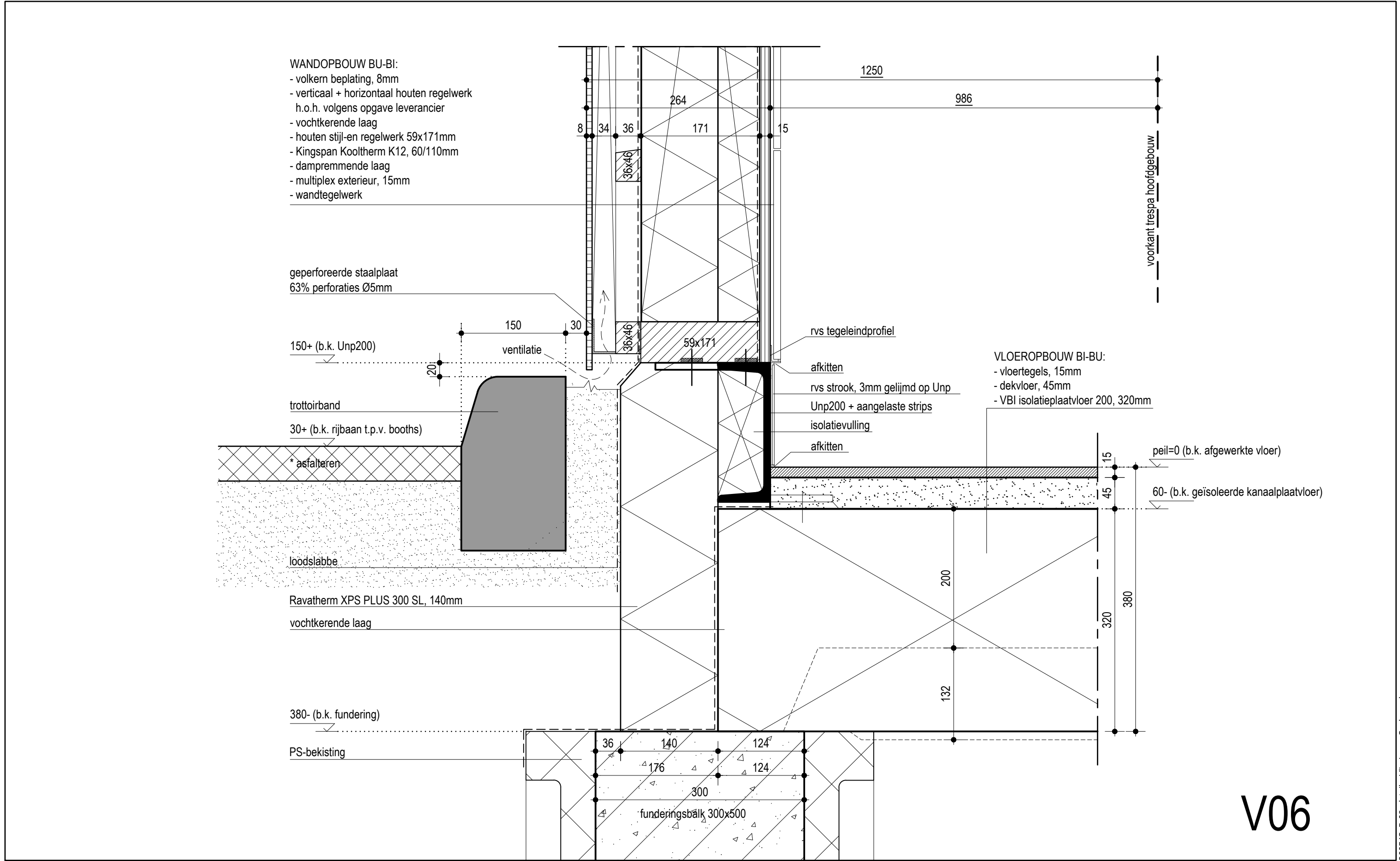


V04

V03+V04



V05



V06

- WANDOPBOUW BU-BI:
- * Reynobond staanders 70x70mm
 - * stalen bevestigingssteunen h.o.h. vlg. opgave leverancier
 - vochtkerende laag
 - houten stijl- en regelwerk 59x171mm
 - Kingspan Kooltherm K12, 60/110mm
 - kalkzandsteen lijmblokken, 100mm

- 277+ (b.k. plint zwart)
- 267+ (b.k. betonsteen)
- onderzijde kokers dichtzetten!
- 150+ (o.k. alu. staanders)

peil=0 (b.k. afgewerkte vloer)

60- (b.k. geïsoleerde kanaalplaatvloer)

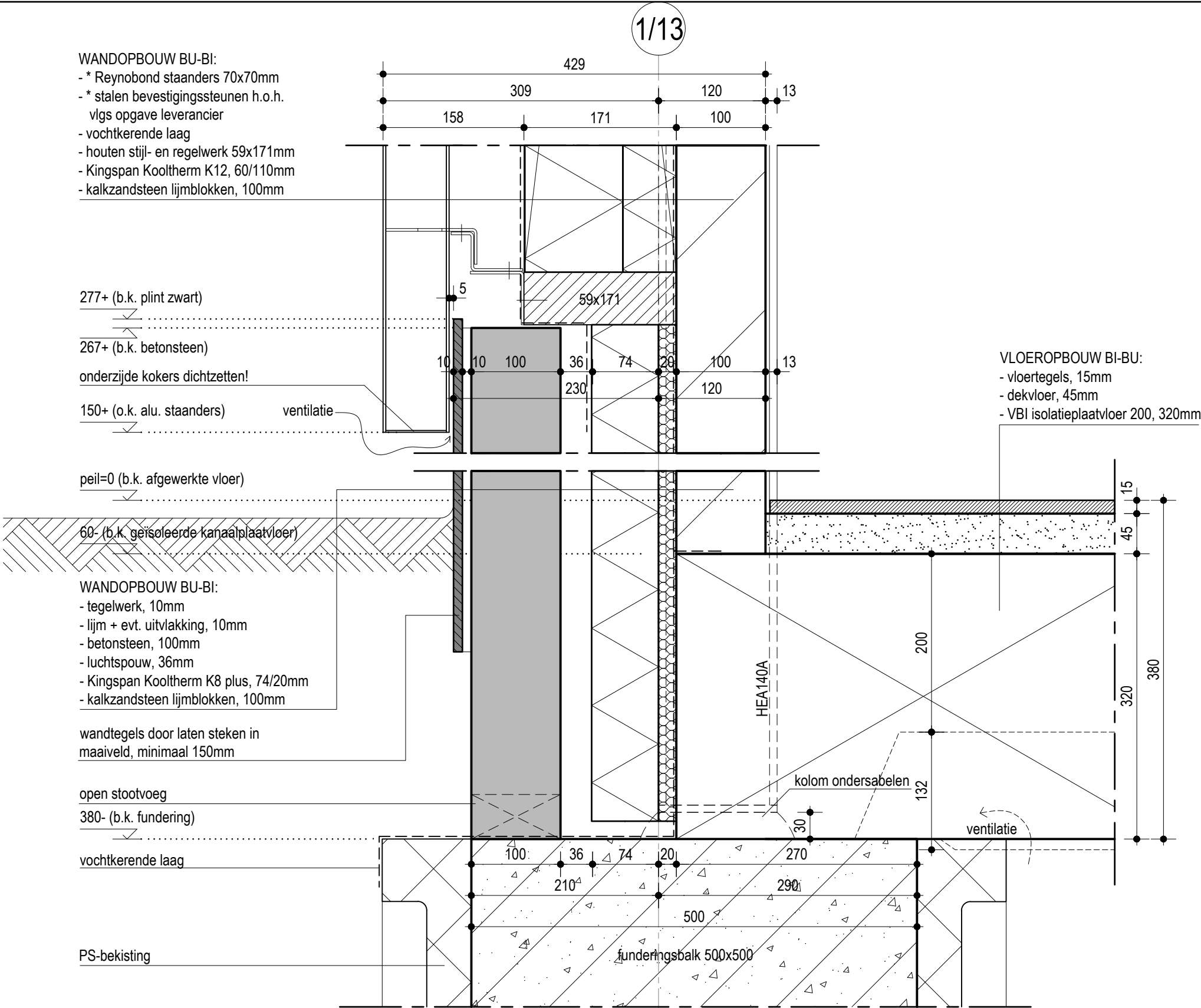
- WANDOPBOUW BU-BI:
- tegelwerk, 10mm
 - lijm + evt. uitvlakking, 10mm
 - betonsteen, 100mm
 - luchtsouw, 36mm
 - Kingspan Kooltherm K8 plus, 74/20mm
 - kalkzandsteen lijmblokken, 100mm

wandtegels door laten steken in maaiveld, minimaal 150mm

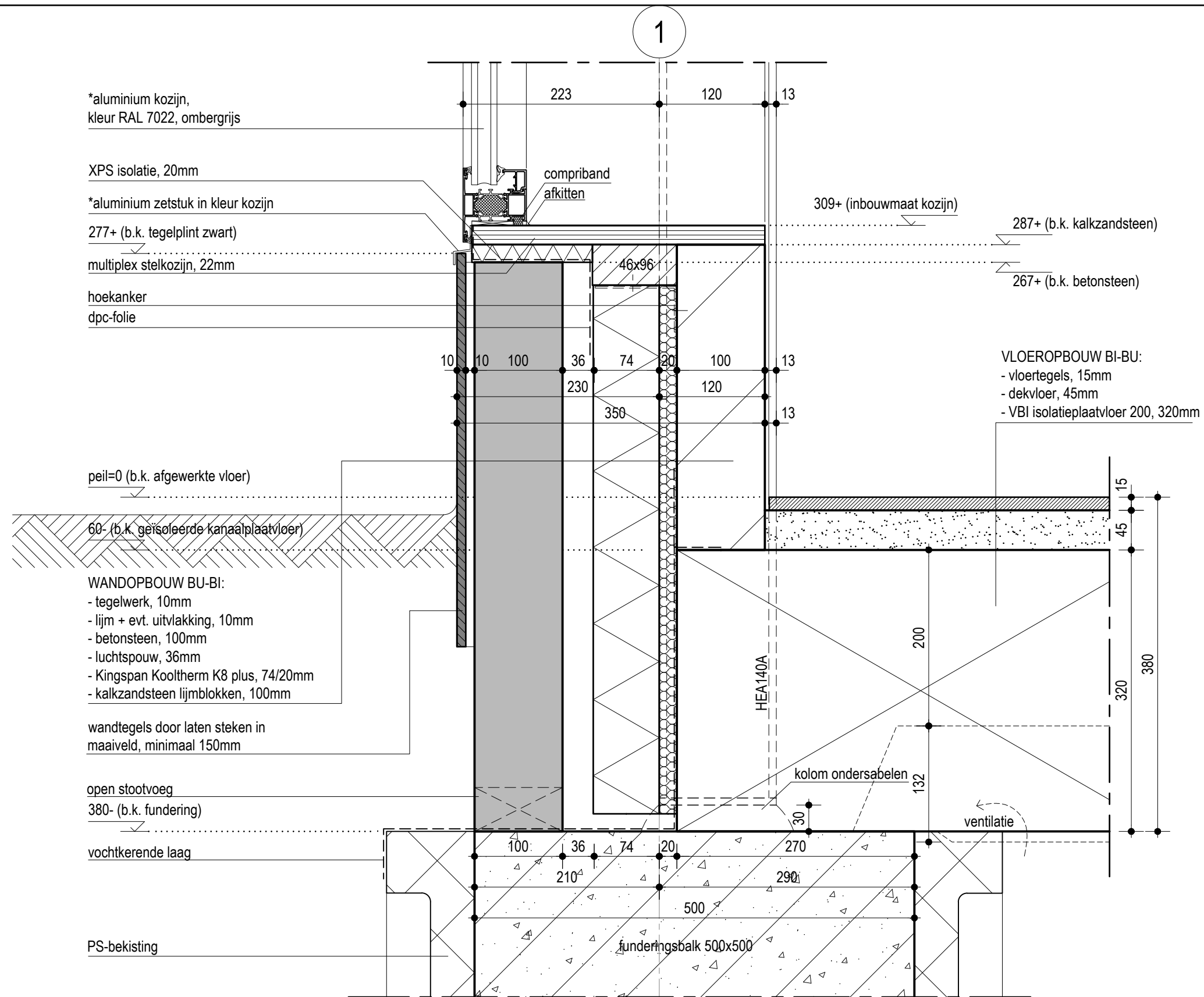
- open stootvoeg
- 380- (b.k. fundering)
- vochtkerende laag

PS-bekisting

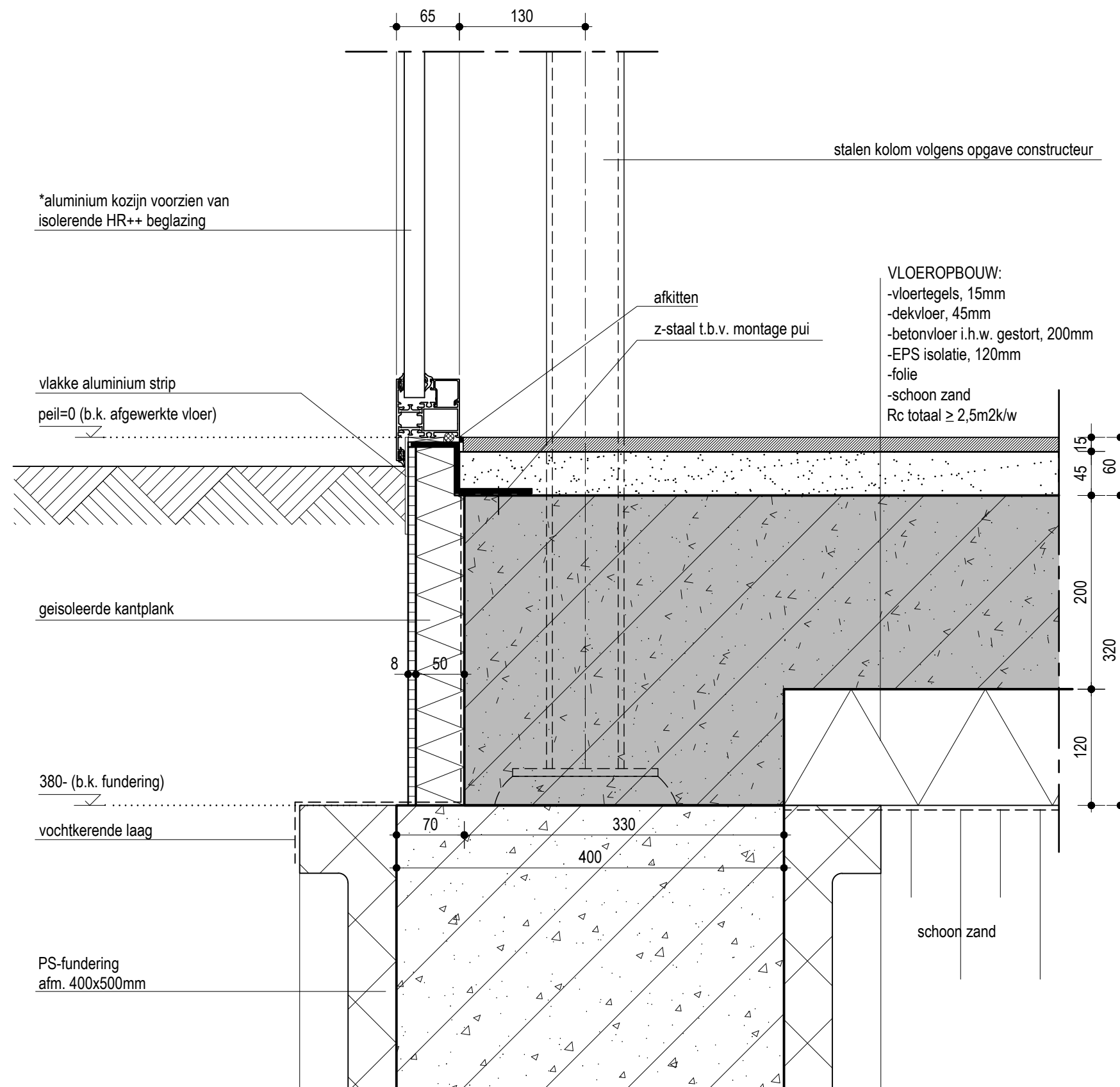
- VLOEROPBOUW BI-BU:
- vloertegels, 15mm
 - dekvloer, 45mm
 - VBI isolatieplaatvloer 200, 320mm

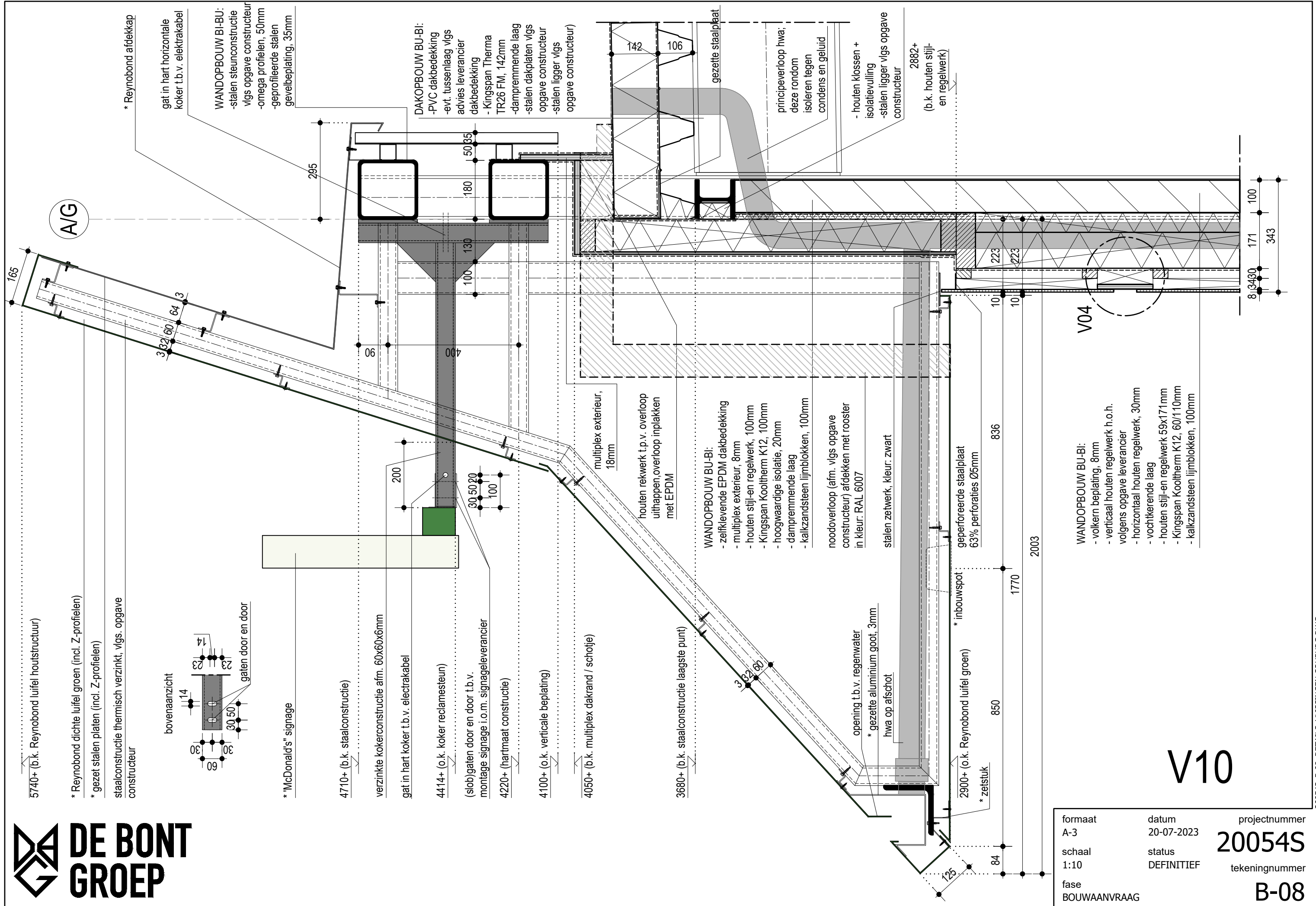


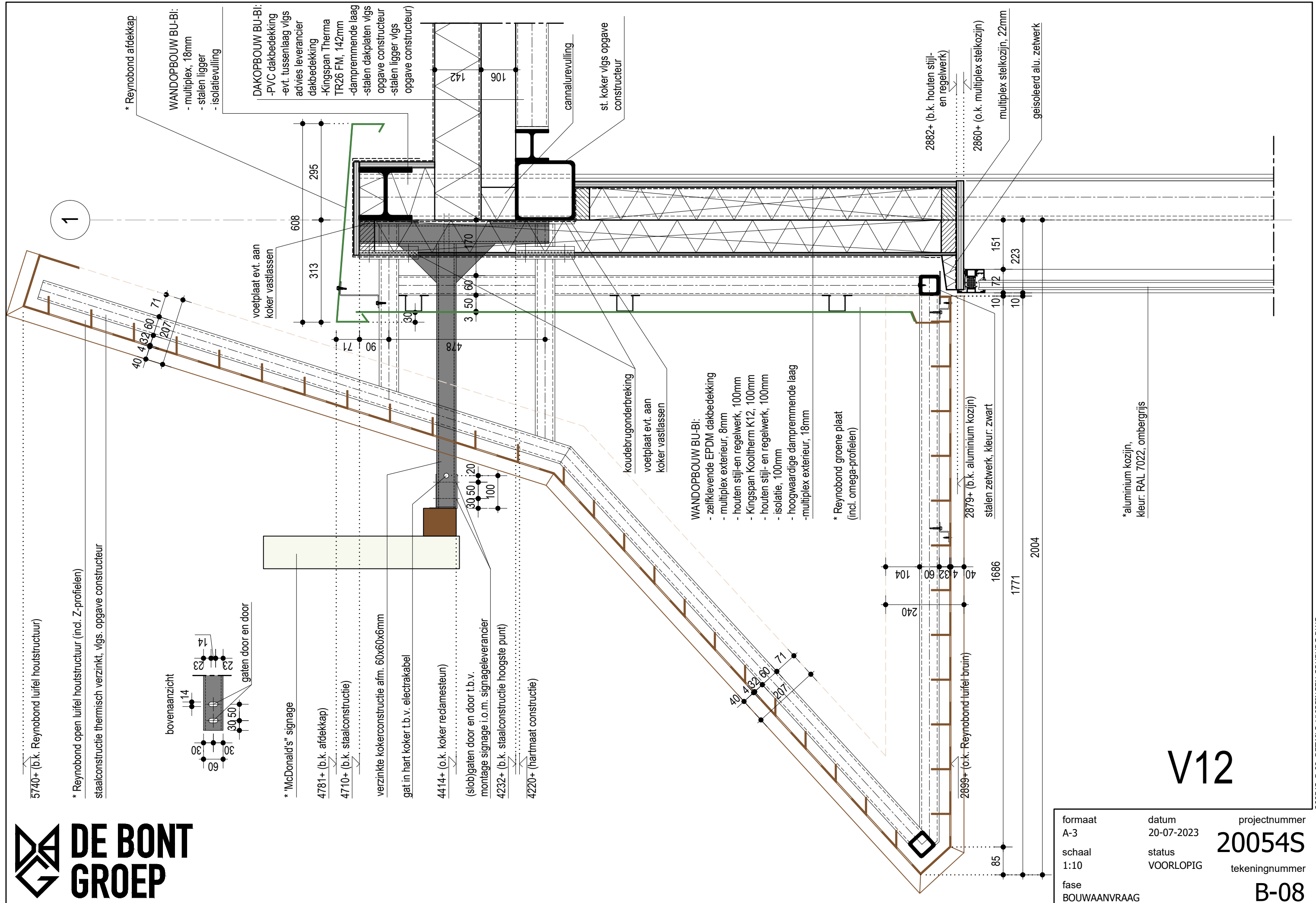
V07

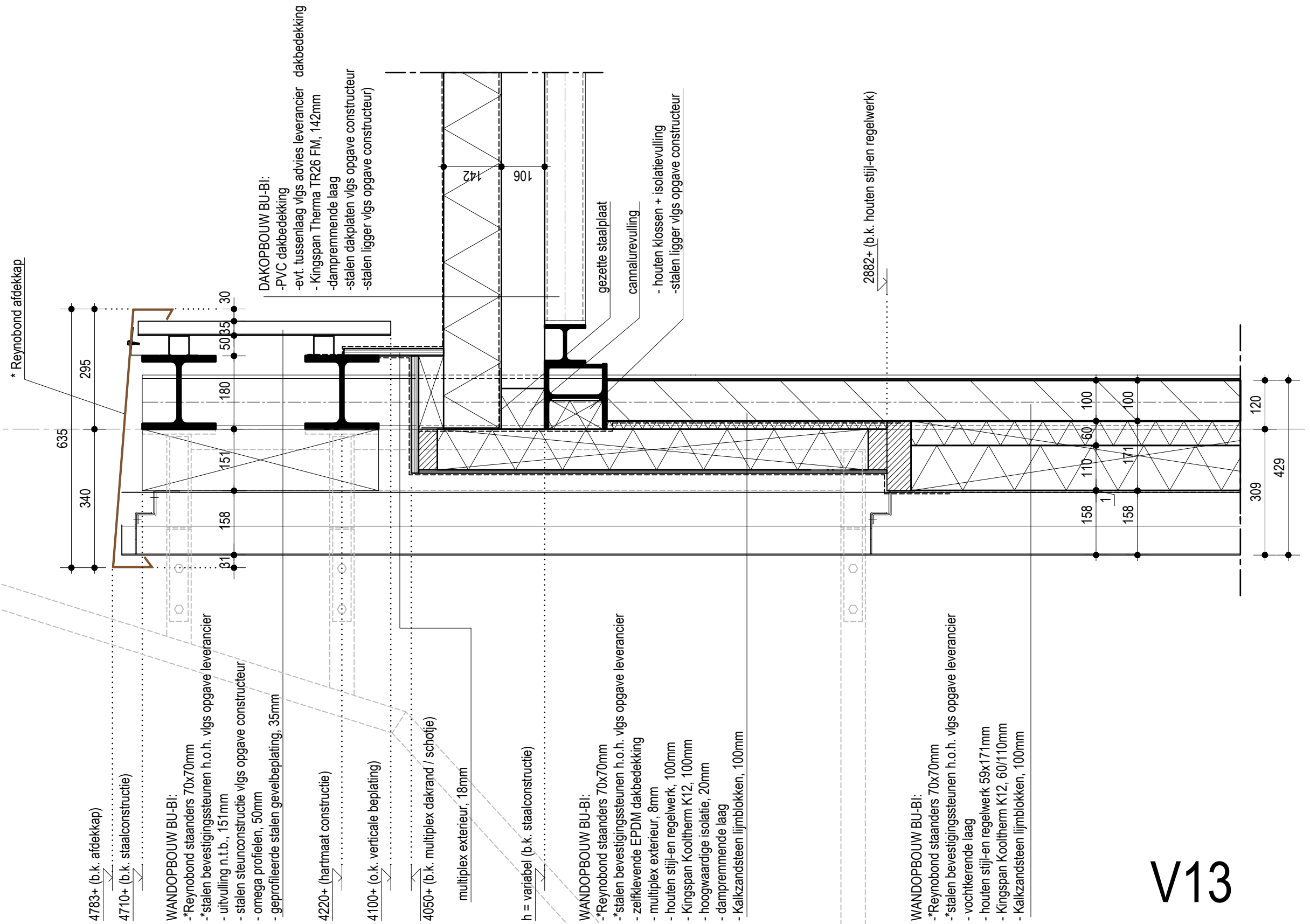


V08









V13

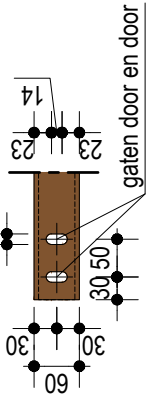


5740+ (b.k. Reynobond luifel houtstructuur)

* Reynobond open luifel houtstructuur (incl. Z-profielen)

staalconstructie thermisch verzinkt, vlgs. opgave constructeur

bovenaanzicht



sign "McCafé"
afm. 3000x1206x120mm

4781+ (b.k. afdekkap)

4710+ (b.k. staalconstructie)

2x steun McCafé afm. 60x60x6mm,
h.o.h. 1800mm, kleur: RAL 8003

gat in hart koker t.b.v. elektrakabel

4414+ (o.k. koker redamesteun)

(slob)gaten door en door t.b.v.

montage signage i.o.m. signageleverancier

4125+ (b.k. staalconstructie laagste punt)

4035+ (hartmaat constructie)

* Reynobond afdekkap

WANDOPBOUW BU-BI:

- multiplex, 18mm
- stalen ligger
- isolatievulling

DAKOPBOUW BU-BI:

- PVC dakbedekking
- evt. tussenlaag vlgs advies leverancier dakbedekking
- Kingspan Thermo TR26 FM, 142mm
- dampremmende laag
- stalen dakplaten vlgs opgave constructeur
- stalen ligger vlgs opgave constructeur

voetplaat evt. aan
koker vastlassen

313

608

295

334

18

50

160

30

50

60

385

106

142

1070

1070

1070

1070

1070

1070

1070

1070

1070

1070

1070

1070

1070

1070

1070

1070

1070

1070

1070

1070

1070

1070

1070

1070

1070

1070

1070

1070

1070

1070

1070

1070

1070

1070

1070

1070

1070

1070

1070

1070

1070

1070

1070

1070

1070

1070

1070

1070

1070

1070

1070

1070

1070

1070

1070

1070

1070

koudebrugonderbreking

voetplaat evt. aan
koker vastlassen

WANDOPBOUW BU-BI:

- zelfklevende EPDM dakbedekking
- multiplex exterieur, 8mm
- houten stij-en regelwerk, 100mm
- Kingspan Kooltherm K12, 100mm
- hoogwaardige isolatie, 20mm
- dampremmende laag
- kalkzandsteen lijmblokken, 100mm

noodoverloop (afm. vlgs opgave
constructeur) afdekken met rooster
in kleur: RAL 6007

stalen zetwerk, kleur: zwart

geperforeerde staalplaat
63% perforaties Ø5mm

WANDOPBOUW BU-BI:

- volkern beplating, 8mm
- verticaal houten regelwerk h.o.h. volgens opgave leverancier
- horizontaal houten regelwerk, 30mm
- vochtkerende laag
- houten stij-en regelwerk 59x171mm
- Kingspan Kooltherm K12, 60/110mm
- kalkzandsteen lijmblokken, 100mm

V15

formaat
A-3

schaal
1:10

fase
BOUWAANVRAAG

datum
20-07-2023

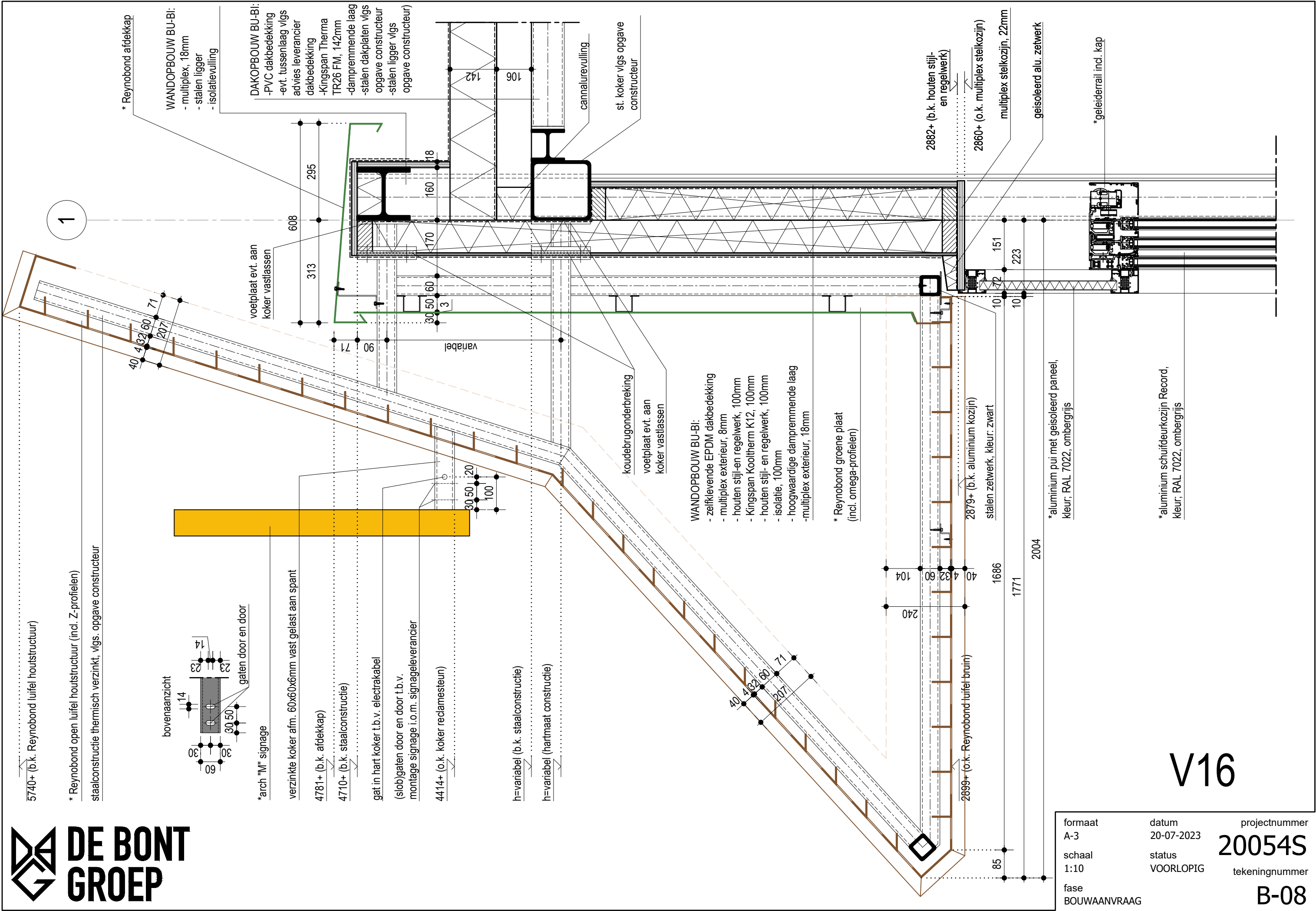
status
VOORLOPIG

projectnummer

20054S

tekeningnummer

B-08



8

9

10

4000

4000

DAKOPBOUW BU-BI:
-PVC dakbedekking
-evt. tussenlaag vlgs advies leverancier dakbedekking
-Kingspan Therma TR26 FM, 142mm
-dampremmende laag
-stalen dakplaten vlgs opgave constructeur
-stalen ligger vlgs opgave constructeur

WANDOPBOUW BU-BI:
-PVC dakbedekking
-multiplex, 18mm
-houten stijl-en regelwerk afm. 71x170mm
-dampremmende laag
-multiplex, 18mm

DAKOPBOUW BU-BI:
-PVC dakbedekking
-evt. tussenlaag vlgs advies leverancier dakbedekking
-Kingspan Therma TR26 FM, 142mm
-dampremmende laag
-stalen dakplaten vlgs opgave constructeur
-stalen ligger vlgs opgave constructeur

LBK lobby

4375+ (b.k. installatieframe)

PVC dakbedekking rondom
kokersteun aanbrengen

3786+ (b.k. staalconstructie hoogste punt)

koudebrugonderbreking

stalen ligger + aangelaste strips
vlgs opgave constructeur

V17

