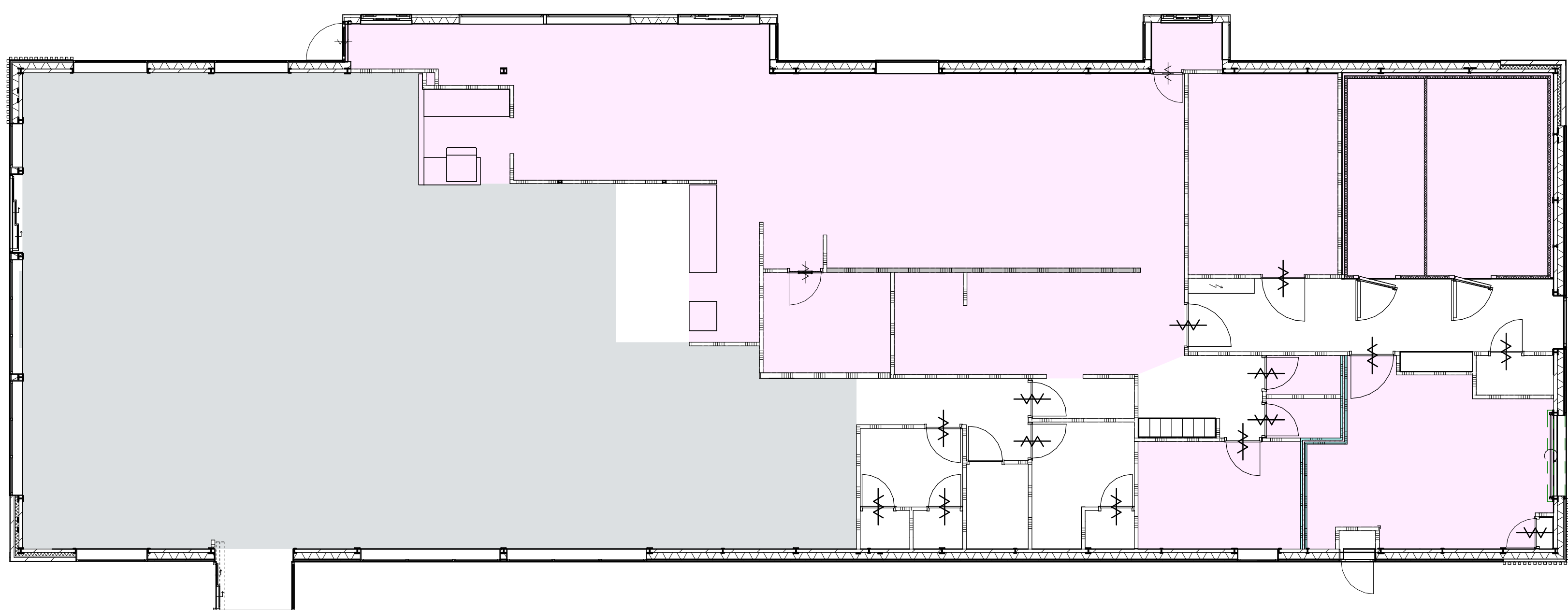
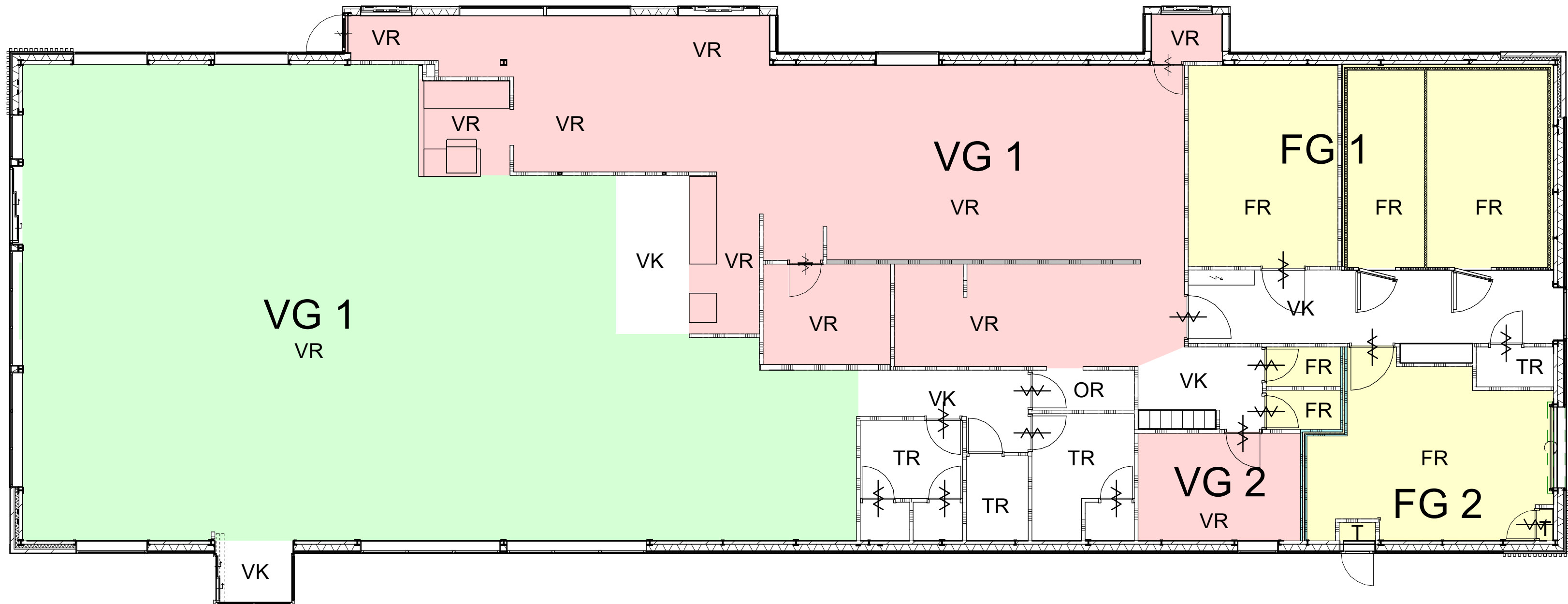




berekening oppervlakten in m2	
gebruiksoppervlakte (GO) bijeenkomst	274
verblijfsgebied (VG) bijeenkomst	231
percentage VG t.o.v. GO	84,3%
eis VG: min 55% van het GO dus voldoet	
voor de industrie functie is geen eis vermeld in het bouwbesluit	
berekening oppervlakten in m2	
minimale bezetting verblijfsgebied bijeenkomstfunctie = 0,125 x VG	28
voor de industrie functie is geen eis vermeld in het bouwbesluit	



renvooi

bijeenkomstfunctie

- gebruiksoppervlakte (GO)
- verblijfsgebied (VG)
- gebruiksgebied

industriefunctie

- gebruiksoppervlakte (GO)
- verblijfsgebied (VG)
- functiegebied (FG)
- gebruiksgebied

ruimte benamingen:

- VR= verblijfsruimte
- FR= functieruimte
- VK= verkeersruimte
- TR= toiletruimte
- T= technische ruimte
- OR= onbenoemde ruimte

aantal personen:
- bijeenkomst functie: 225 personen
- industrie functie: 45 personen



St. Ignatiusstraat 255, 4817 KK Breda
Postbus 9306, 4801 LH Breda
tel. +31 (0) 76 522 9009
info@debontgroep.nl
www.debontgroep.nl

opdrachtgever
McDonald's Nederland B.V.
postbus 403, 3500 AK te Utrecht
project
nieuwbouw McDonald's restaurant+McDrive
te Vlissingen Souburg
onderwerp
bouwbesluit

formaat A1	getekend rv	datum 15-04-2022	projectnummer 20054S
schaal 1:100	type T-595	status definitief	tekeningnummer B-05
fase bouwaanvraag	store nr. 20005	gewijzigd A: 16-04-2024	