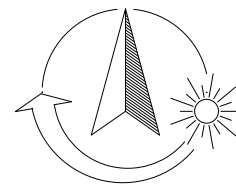


Kadastrale gemeente: Vlissingen
Schaal: 1 : 1000
Sectie: K
Perceel: 594 (ged.)
940 (ged.)
1049 (ged.)



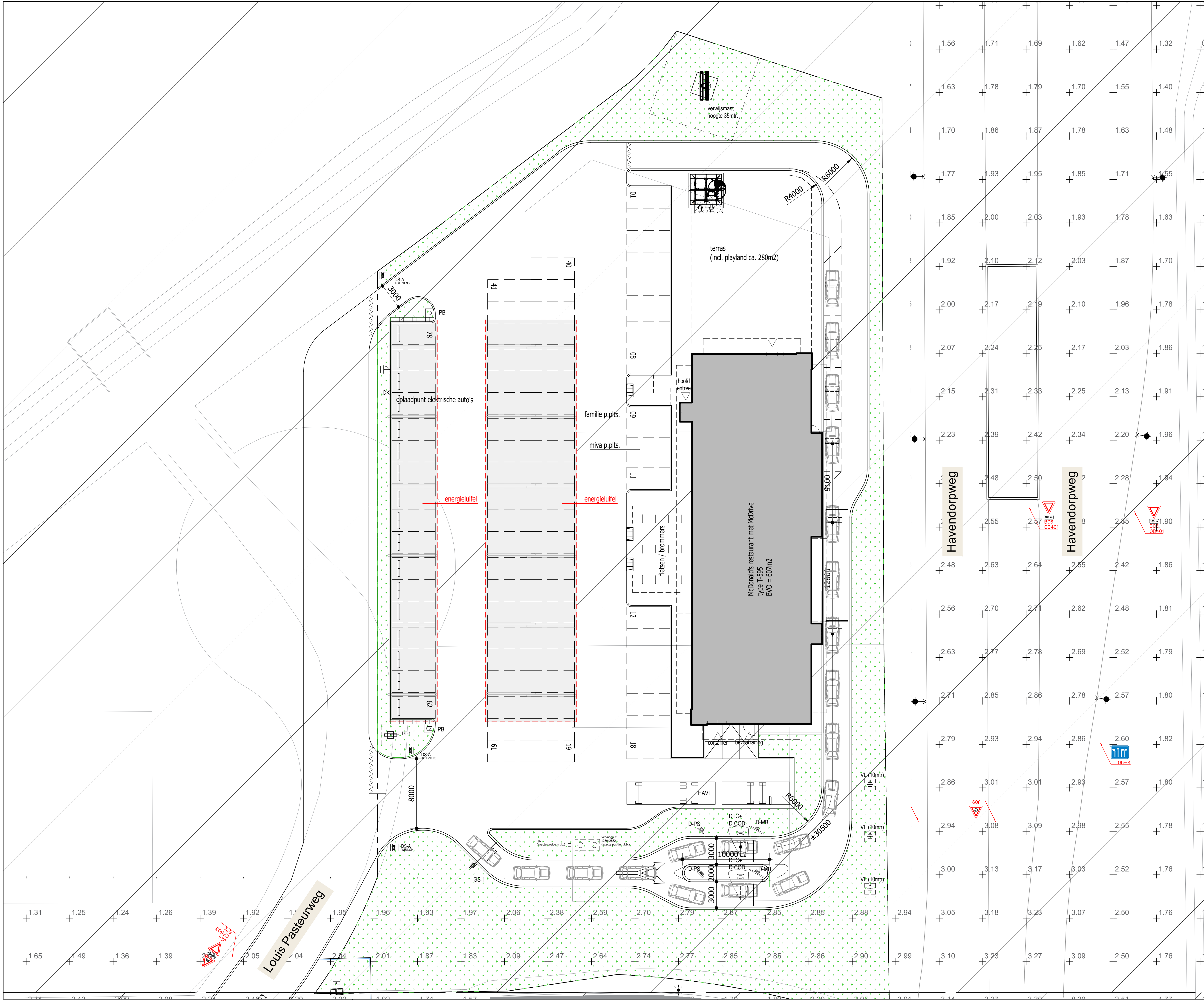
St. Ignatiusstraat 255, 4817 KK Breda
Postbus 9306, 4801 LH Breda
tel. +31 (0) 76 522 9009
info@debontgroep.nl
www.debontgroep.nl

opdrachtgever
McDonald's Nederland B.V.
Postbus 403, 3500 AK te Utrecht
project
nieuwbouw McDonald's restaurant + McDrive
te Vlissingen Souburg
onderwerp
overzicht situatie

formaat	getekend	datum
A2	FvO	30-05-2022
schaal	type	status
1:1000	T-595	definitief
fase	store nr.	gewijzigd
bouwaanvraag	.	E: 29-04-2024

projectnummer
20054S
tekeningnummer
B-00a

20054S_B-00_terrein_Vlissingen Souburg.dwg



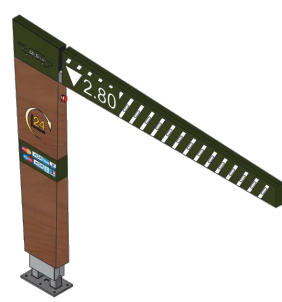
D-PS - DTC+COD - D-MB



DT-1
drive totem



DS-A
directional sign



GS-1
gateway sign (rechts)



PB
prullenbak



VL
vlaggenmast



MP
straatlantaarn
Moshipaal 5mtr
(positie n.t.b.
in driveline)

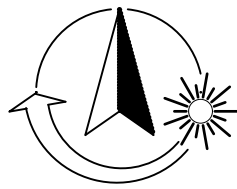
Hekwerk terras:
- laag hekwerk, h=±1000mm en/of
- windscherm glas, h=±1800mm met verlichting

LP = straatlantaarn, exacte posities n.t.b.

aantal parkeerplaatsen: 78

oppervlak terrein totaal: ±5886 m2
oppervlak onverhard / groen: ±1601 m2
oppervlak verhard (excl. terras/drive/gebouw): ±2781 m2
oppervlak terras: ±280 m2
oppervlak drive: ±620 m2
oppervlak gebouw (BVO): ±604 m2

Kadastrale gemeente: Vlissingen
Schaal: 1 : 200
Sectie: K
Perceel: 594 (ged.)
940 (ged.)
1049 (ged.)



St. Ignatiusstraat 255, 4817 KK Breda
Postbus 9306, 4801 LH Breda
tel. +31 (0) 76 522 9009
info@debontgroep.nl
www.debontgroep.nl

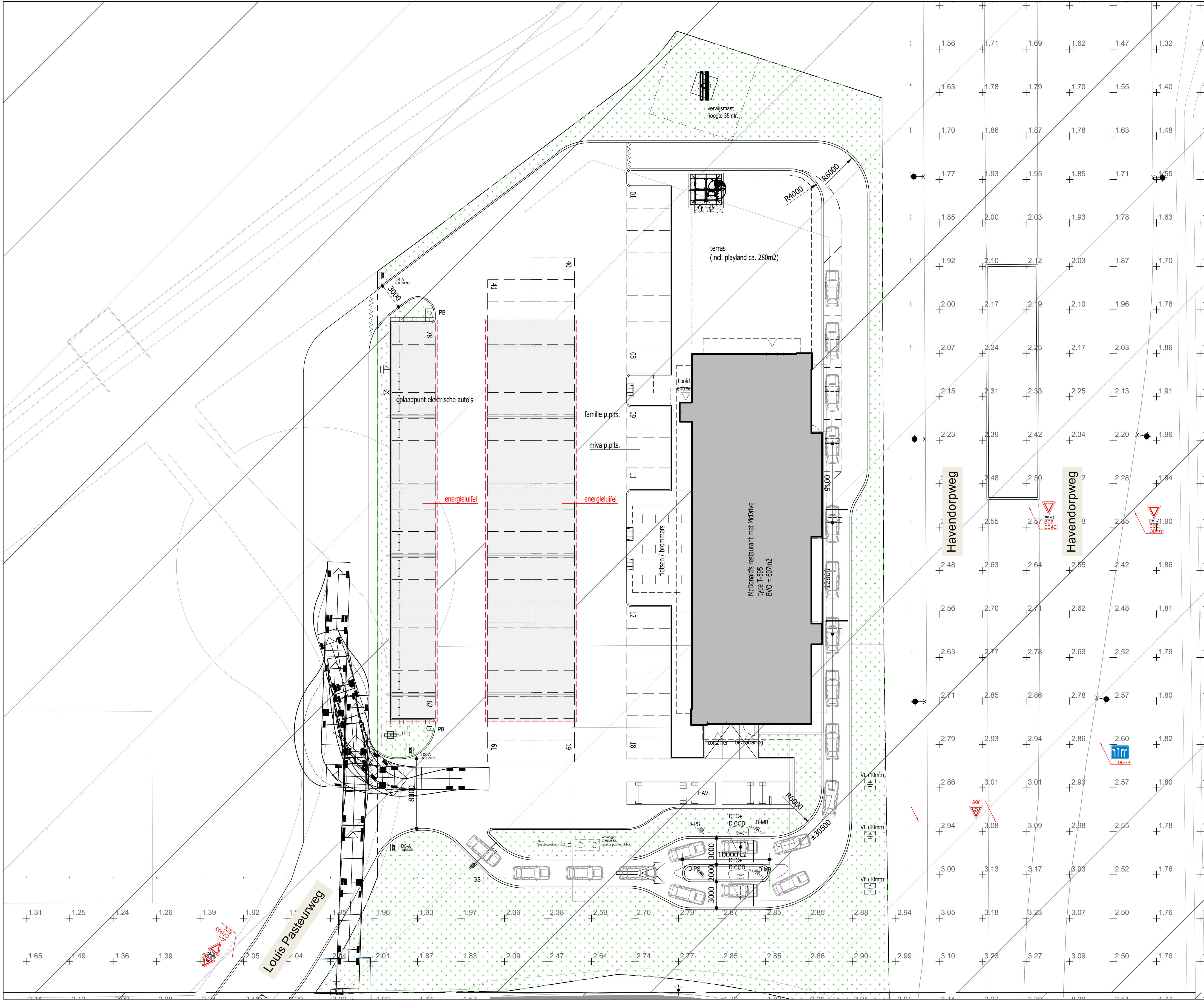
opdrachtgever
McDonald's Nederland B.V.
Postbus 403, 3500 AK te Utrecht

project
**nieuwbouw McDonald's restaurant + McDrive
te Vlissingen Souburg**

onderwerp
terrein lay-out

formaat A1	getekend FVO	datum 30-05-2022	projectnummer 20054S
schaal 1:200	type T-595	status definitief	tekeningnummer B-00b
fase bouwaanvraag	store nr.	gewijzigd E: 29-04-2024	

20054S_B-00_terrein_Vlissingen Souburg.dwg



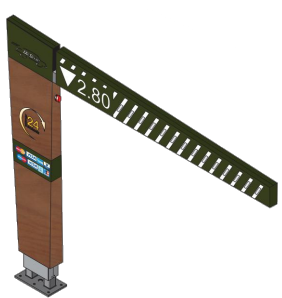
D-PS - DTC+COD - D-MB



DT-1
drive totem



DS-A
directional sign



GS-1
gateway sign (rechts)



PB
prullenbak



VL
vlaggenmast



MP
straatlantaarn
Moshipaal 5mtr
(positie n.t.b.
in driveline)

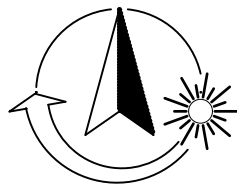
Hekwerk terras:
- laag hekwerk, h=±1000mm en/of
- windscherm glas, h=±1800mm met verlichting

LP = straatlantaarn, exacte posities n.t.b.

aantal parkeerplaatsen: 78

oppervlak terrein totaal: ±5886 m2
oppervlak onverhard / groen: ±1601 m2
oppervlak verhard (excl. terras/drive/gebouw): ±2781 m2
oppervlak terras: ±280 m2
oppervlak drive: ±620 m2
oppervlak gebouw (BVO): ±604 m2

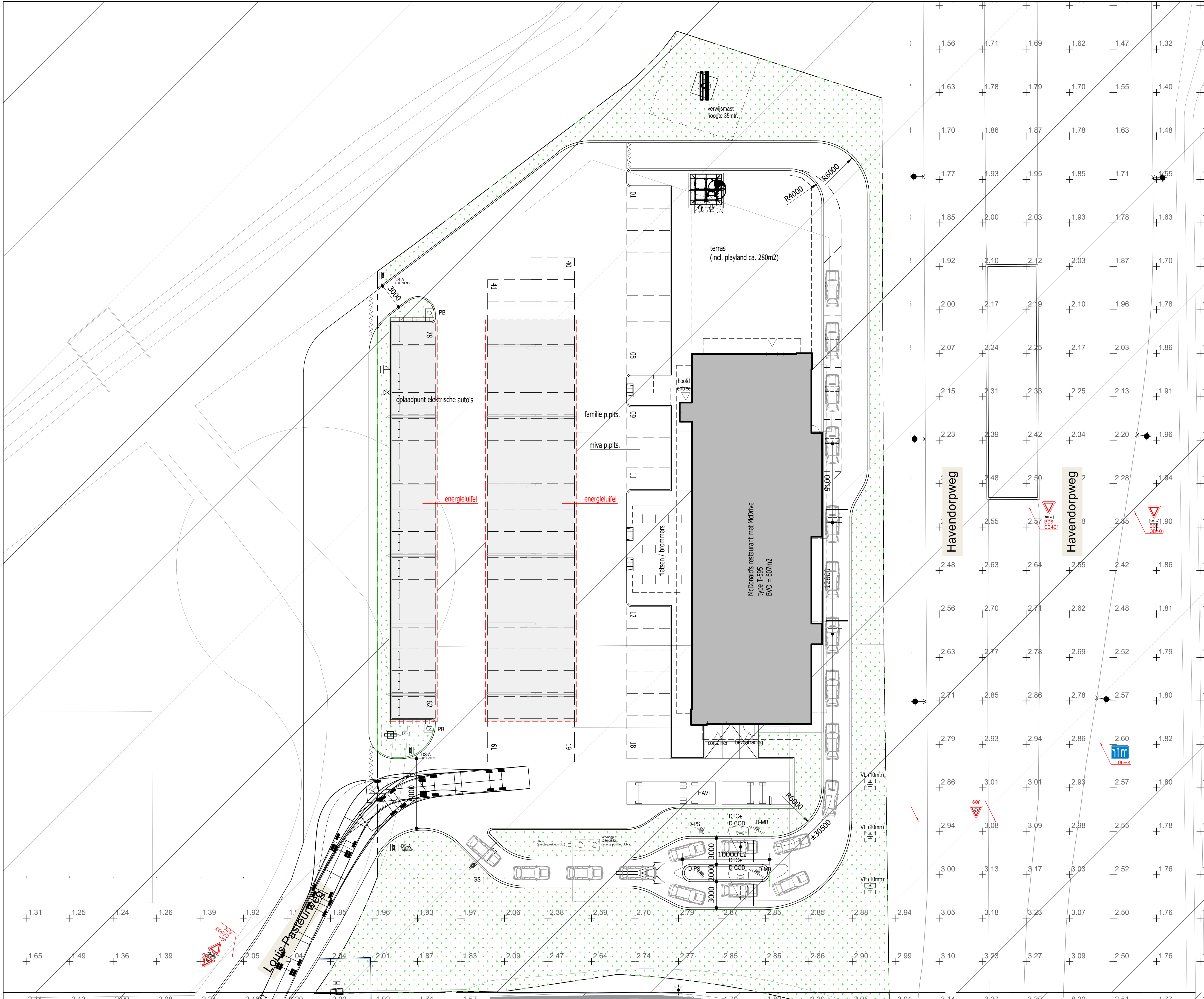
Kadastrale gemeente: Vlissingen
Schaal: 1 : 200
Sectie: K
Perceel: 594 (ged.)
940 (ged.)
1049 (ged.)



St. Ignatiusstraat 255, 4817 KK Breda
Postbus 9306, 4801 LH Breda
tel. +31 (0) 76 522 9009
info@debontgroep.nl
www.debontgroep.nl

opdrachtgever			
McDonald's Nederland B.V.			
Postbus 403, 3500 AK te Utrecht			
project			
nieuwbouw McDonald's restaurant + McDrive			
te Vlissingen Souburg			
onderwerp			
terrein lay-out			
HAVI achteruit inrijden / parkeren			
formaat	getekend	datum	projectnummer
A1	FvO	30-05-2022	20054S
schaal	type	status	tekeningnummer
1:200	T-595	definitief	B-00c
fase	store nr.	gewijzigd	
bouwaanvraag		E: 29-04-2024	

20054S_B-00_terrein_Vlissingen Souburg.dwg



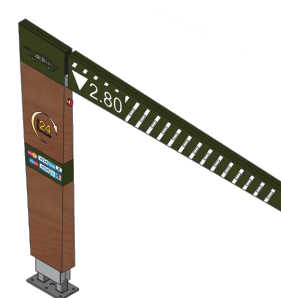
D-PS - DTC+COD - D-MB



DT-1
drive totem



DS-A
directional sign



GS-1
gateway sign (rechts)



PB
prullenbak



VL
vlaggenmast



MP
straatlantaarn
Moshipaal 5mtr
(positie n.t.b.
in driveline)

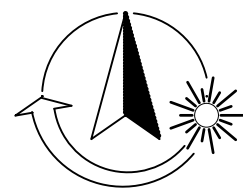
Hekwerk terras:
- laag hekwerk, h=±1000mm en/of
- windscherm glas, h=±1800mm met verlichting

LP = straatlantaarn, exacte posities n.t.b.

aantal parkeerplaatsen: 78

oppervlak terrein totaal: ±5886 m2
oppervlak onverhard / groen: ±1601 m2
oppervlak verhard (excl. terras/drive/gebouw): ±2781 m2
oppervlak terras: ±280 m2
oppervlak drive: ±620 m2
oppervlak gebouw (BVO): ±604 m2

Kadastrale gemeente: Vlissingen
Schaal: 1 : 200
Sectie: K
Perceel: 594 (ged.)
940 (ged.)
1049 (ged.)



St. Ignatiusstraat 255, 4817 KK Breda
Postbus 9306, 4801 LH Breda
tel. +31 (0) 76 522 9009
info@debontgroep.nl
www.debontgroep.nl

opdrachtgever
McDonald's Nederland B.V.
Postbus 403, 3500 AK te Utrecht

project
**nieuwbouw McDonald's restaurant + McDrive
te Vlissingen Souburg**

onderwerp
**terrein lay-out
HAVI vooruit wegrijden**

formaat A1	getekend FvO	datum 30-05-2022	projectnummer 20054S tekeningnummer B-00d
schaal 1:200	type T-595	status definitief	
fase bouwaanvraag	store nr.	gewijzigd E: 29-04-2024	

20054S_B-00_terrein_Vlissingen Souburg.dwg