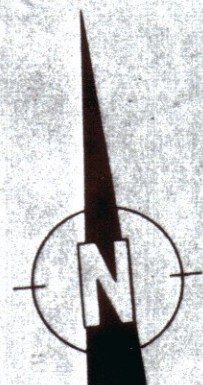
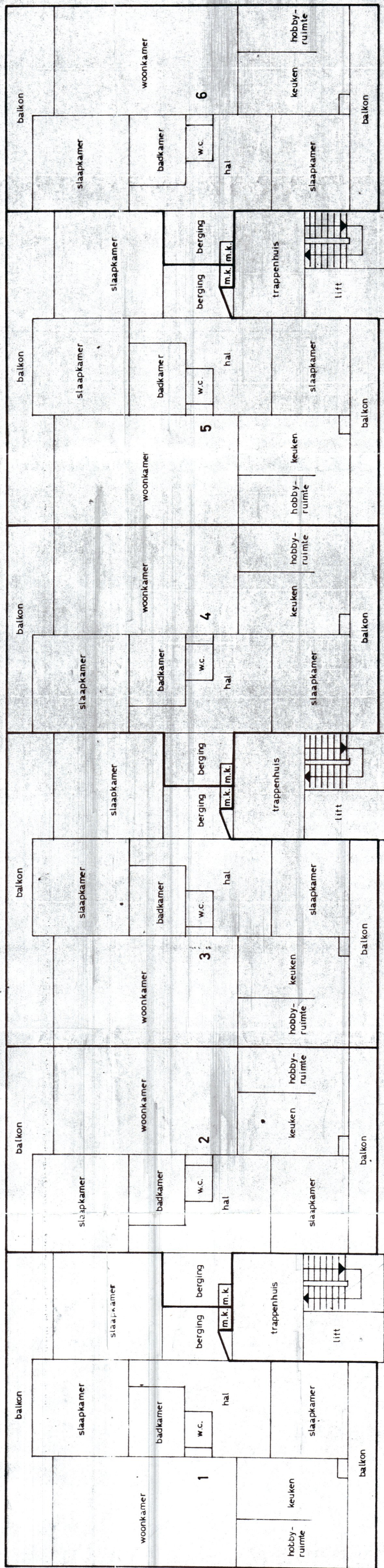


plattegrond opbouw (3x) blok F  
schaal 1:100



doorsnede blok F  
schaal 1:100



plattegrond vijfde verdieping blok F  
schaal 1:100

Aankleefop: 2  
Ondersgetekende, overaard van de  
hypotheken enz. in Zutphen  
verklart dat het voor splitsing  
betrokken perceel, kadastraal  
gemeente Zutphen sectie D nr 811  
Zutphen 11 november 1974  
De Bevrander,

2-10

Voorgenomen splitsing in appartementen nrs 1 t/m 3  
van het kadastrale perceel  
Gemeente ZUTPHEN sectie D nr 811  
Aangegeven op 4 bladen de nrs 1, 2, 3 en 4  
Zutphen d.d. 18-10-1974  
De notaris

