

Werknr.: 23214

Overzichten en details

- bovenbouw
- overige gegevens zie statische berekening

Project:

winkelruimte & studio's i.o.v. A.M.A. Back

aan de Voorstraat 26
te Hardenberg

Ontwerp:

B-TAM Bouwkundig Teken- & Adviesbureau

Oosterstraat 24
7741 JR Coevorden
tel. : 0524 222460
email. : info@b-tam.nl

Behandeld door:

Henk Izaks

Datum:

20 oktober 2023

Wijziging / Aanvulling : A) 14 december 2023
B) 23 september 2024
C) 3 december 2014

C O N S T R U C T I E F  I N N O V A T I E F

Adviezen en ontwerpen op het gebied van beton-, staal- en houtconstructies en bouwfysica
Alle opdrachten worden aanvaard en uitgevoerd overeenkomstig onze algemene voorwaarden AVSI2017 en de rechts verhouding tussen opdrachtgever – architect, ingenieur en adviseur DNR 2011. Beide exemplaren staan ter inzage op onze website zijn hiervan te downloaden. Bij acceptatie van de opdracht verklaart U kennis te hebben genomen van de inhoud van de bovengenoemde AVSI2017 en de DNR 2011.

23214

Bladnr.:

1.

SANGER IBCT bv
CIVIEL & BOUWKUNDIG INGENIEURS

1e verdieping
vloer

23-9-2024

Voorstraat 26

6105

L150x100x10, ophangen aan de
stalen liggen

portaal B

-08-

kalkzandsteen
lijmwerk
stenkte klasse
steen 36 N/mm²
wanden met
elkaar
ventanden

inassing
tbv. afschuif-
stuk, volgens
opgave prefab
leverancien

portaal A

-07-

toekomstige
sparing

prefab beton
trap
volgens
opgave
prefab
leverancien

prefab beton-
wand bevestigen
op de vloer
dmv. gains

breedplaat vloer,
d = 300 mm
C30/37:

afw: 1,60 kN/m²

wandtoeslag:

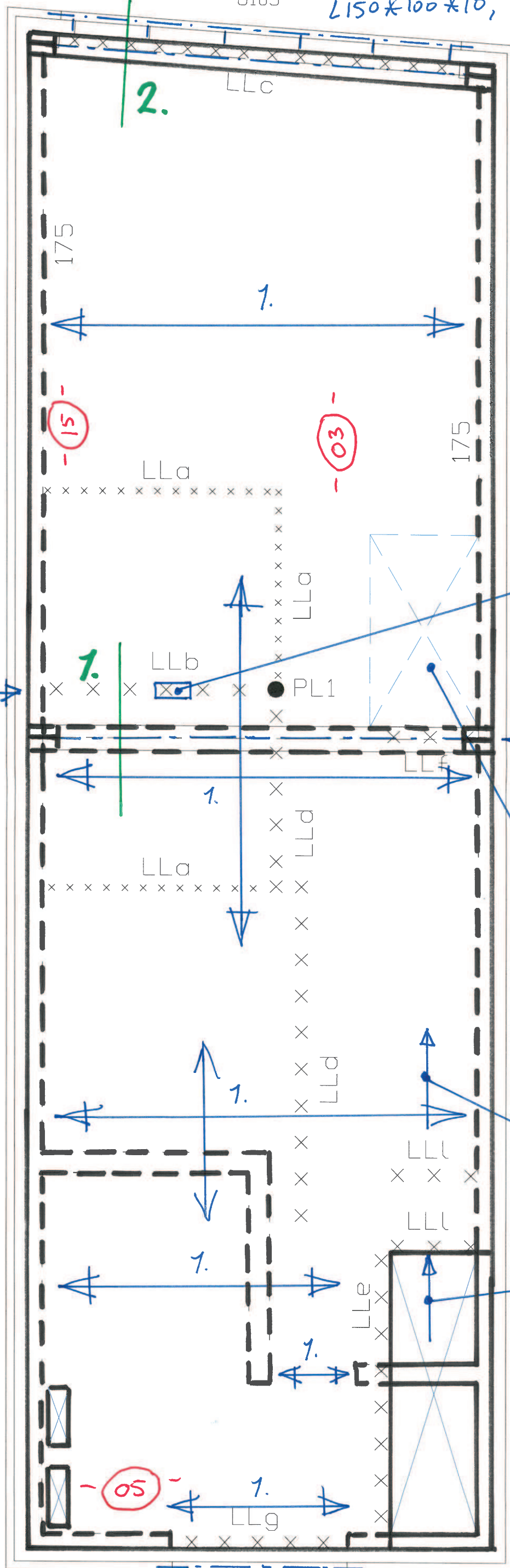
1,20 kN/m²

gebruiksbelasting:

1,75 kN/m²

($\psi_0 = 0,4$)

berekening en
tekening
volgens
opgave
leverancien



L 150x100x10 -10-
Wilhelminaplein 11

Voorstraat 26

6105

L100*100*10 (3x)

23214

Bladnr.:

2.

SANGER IBCT bv
CIVIEL & BOUWKUNDIG INGENIEURS

2^e verdieping-
vloer

3-12-2024

kalkzandsteen
lijmwerk
steneklasse
steen 36 N/mm²
wanden met
elkaar vertanden

toekomstige
sparing

prefab beton
trap volgens
opgave prefab
leverancier

uitkragende
vloer

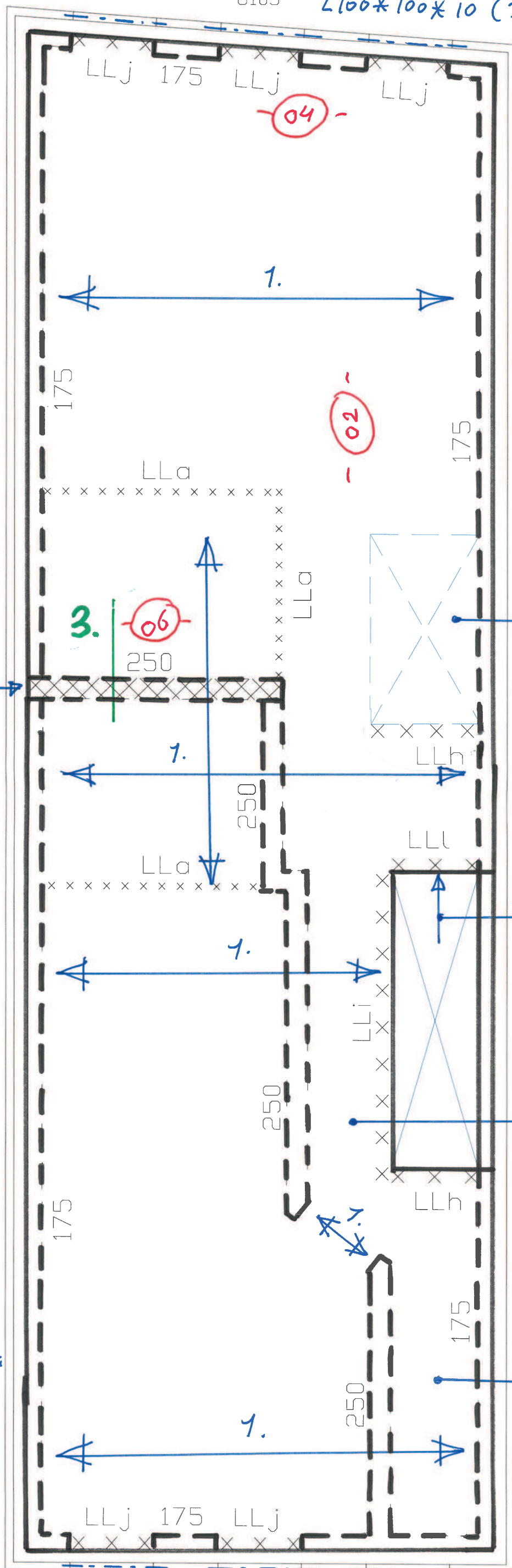
ook als
uitkragend
beschouwen

prefab
betonwanden
door koppelen
dmv. gains
en koppelen
met de
kalkzandsteen-
wanden

breedplaat vloer,
d = 300 mm
C30/37:
afw: 1,60 kN/m²
wand toeslag:
1,20 kN/m²

gebruiksbelasting:
1,75 kN/m²

($\gamma_0 = 0,4$)
berekening en
tekening
volgens opgave
leverancier



Wilhelminaplein 11

23214

Bladnr.:

3.

SANGER IBCT bv
CIVIEL & BOUWKUNDIG INGENIEURS

dakvloer

3-12-2024

prefab beton
wand
bevestigen
met de vloer
dmv. gains
en koppelen
met de
kalkzandsteen-
wanden

rondom → 5.

breedplaatvloer
 $d = 230 \text{ mm}$
C'30/37:
afschot isolatie
+ ballast:
 $2,20 \text{ kN/m}^2$

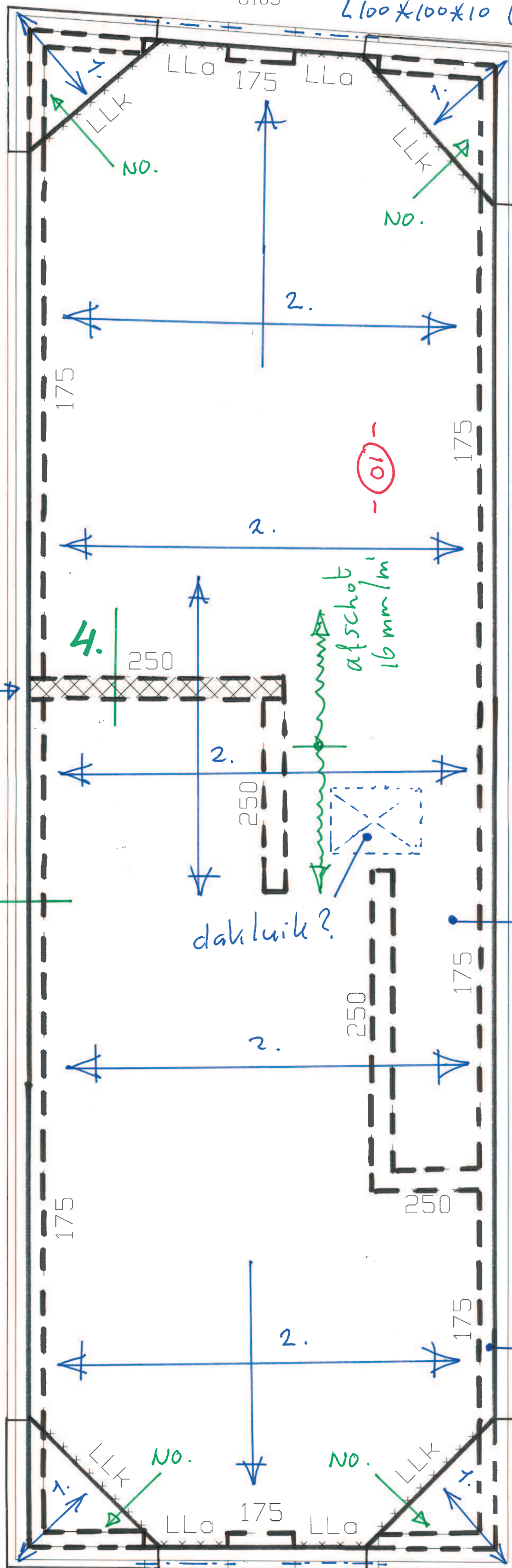
sneeuw:
 $1,00 \text{ kN/m}^2$
($q_s = 0,0$)

berekening en
tekening
volgens
opgave
leveranciers

Voorstraat 26

6105

L100x100x10 (2x)



Wilhelminaplein 11

L100x100x10 (2x)

1. →
geïsoleerde
dakelementen
op muurplaat
en balk (op de
dakvloer)
bevestigen,
volgens opgave
leveranciers
prefab dak

kalkzandsteen
lijmwerk
sterkteklasse
steen 36 N/mm^2 ,
wanden
met elkaar
verbanden

ook als
uitkragend
beschouwen

NO. = noodafvoer
 $150 \times 100 \text{ mm}^2$
($b \times h$) - 16 -
ondenkant
30 mm
boven
dakbedekking

bpu. dakopstand
stalen kolommen
ipe120 + voet-
plaat ($d = 10 \text{ mm}$)
en lijmankeus
4 m2
in het regel-
werk
opgenomen

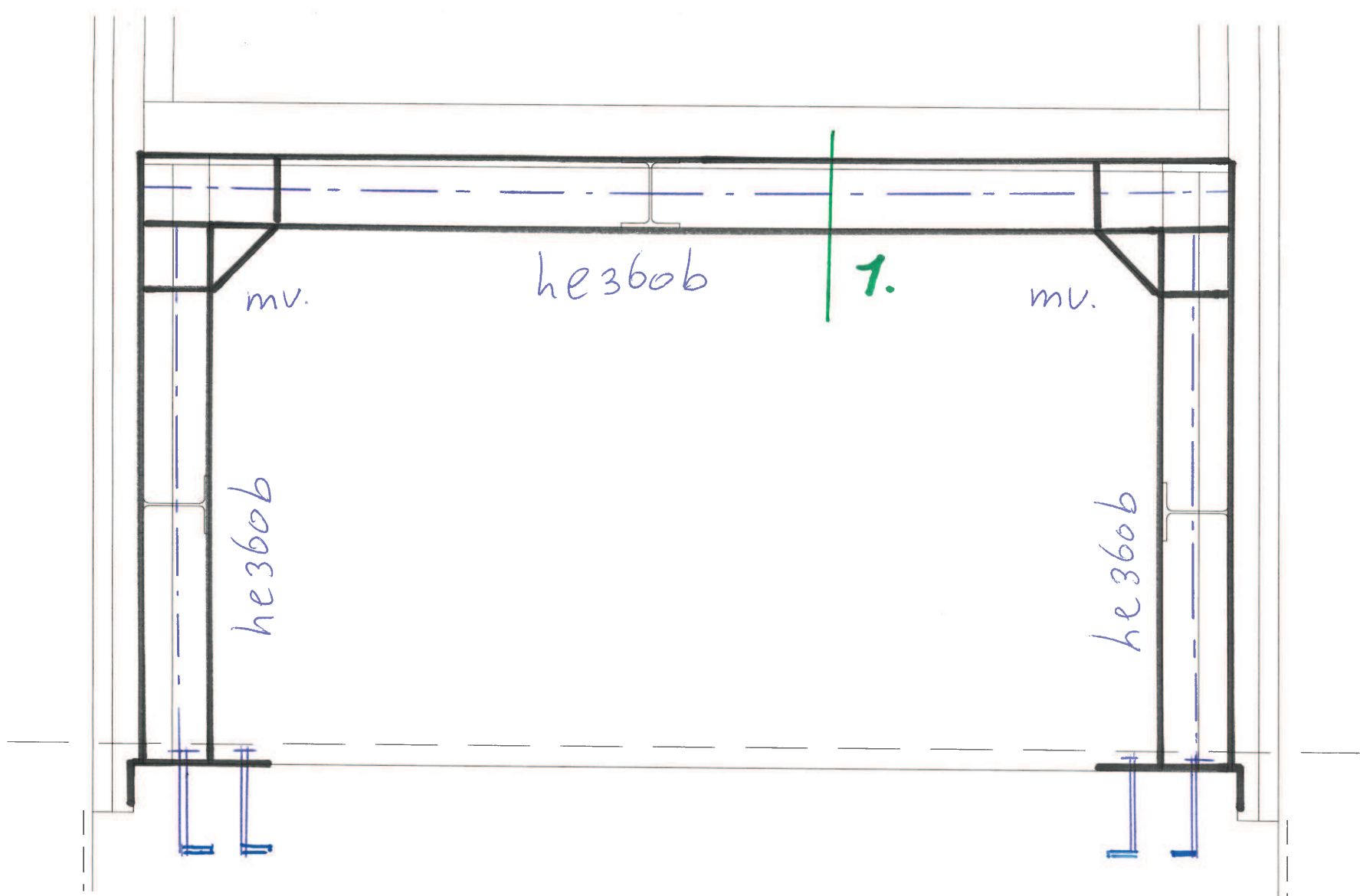
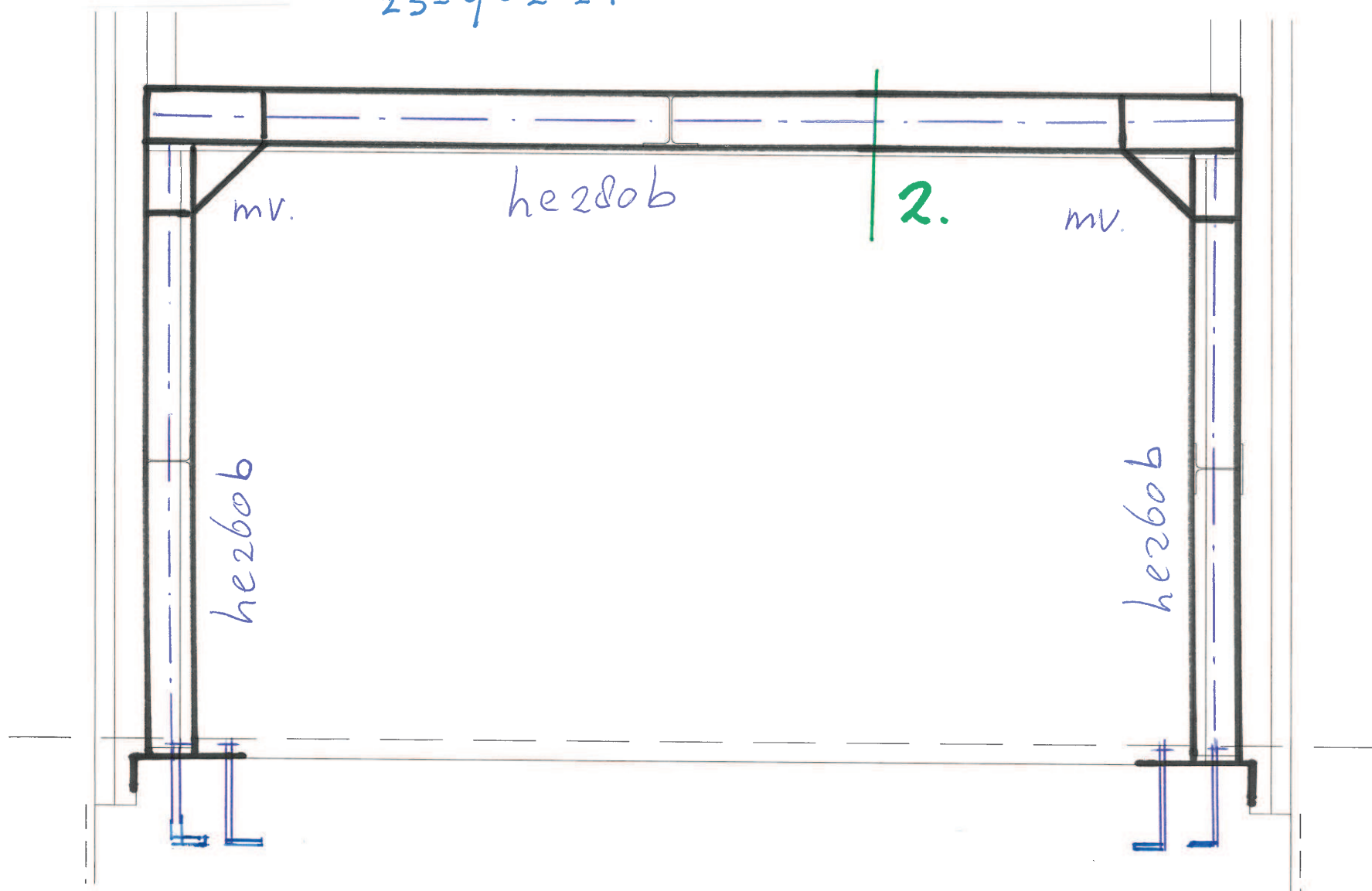
23214

Bladnr.:

4.

SANGER IBCT_{bv}
CIVIEL
BOUWKUNDIG INGENIEURSdoorsneden

23-9-2024



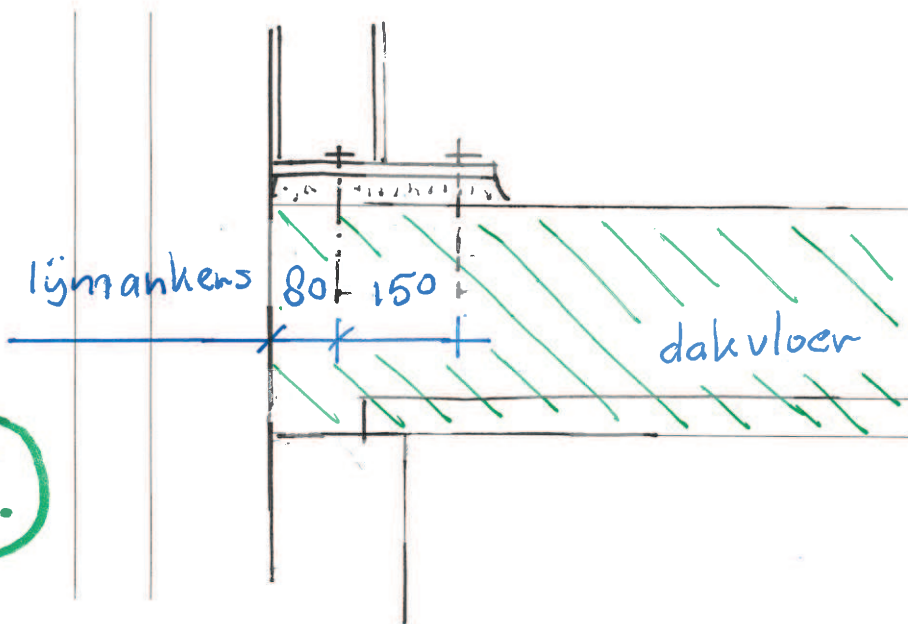
mv. = momentvaste verbinding
voetplaten ondergieten met
krimparme mortel

detail berekening
volgens opgave
leveranciers van de
staalconstructie

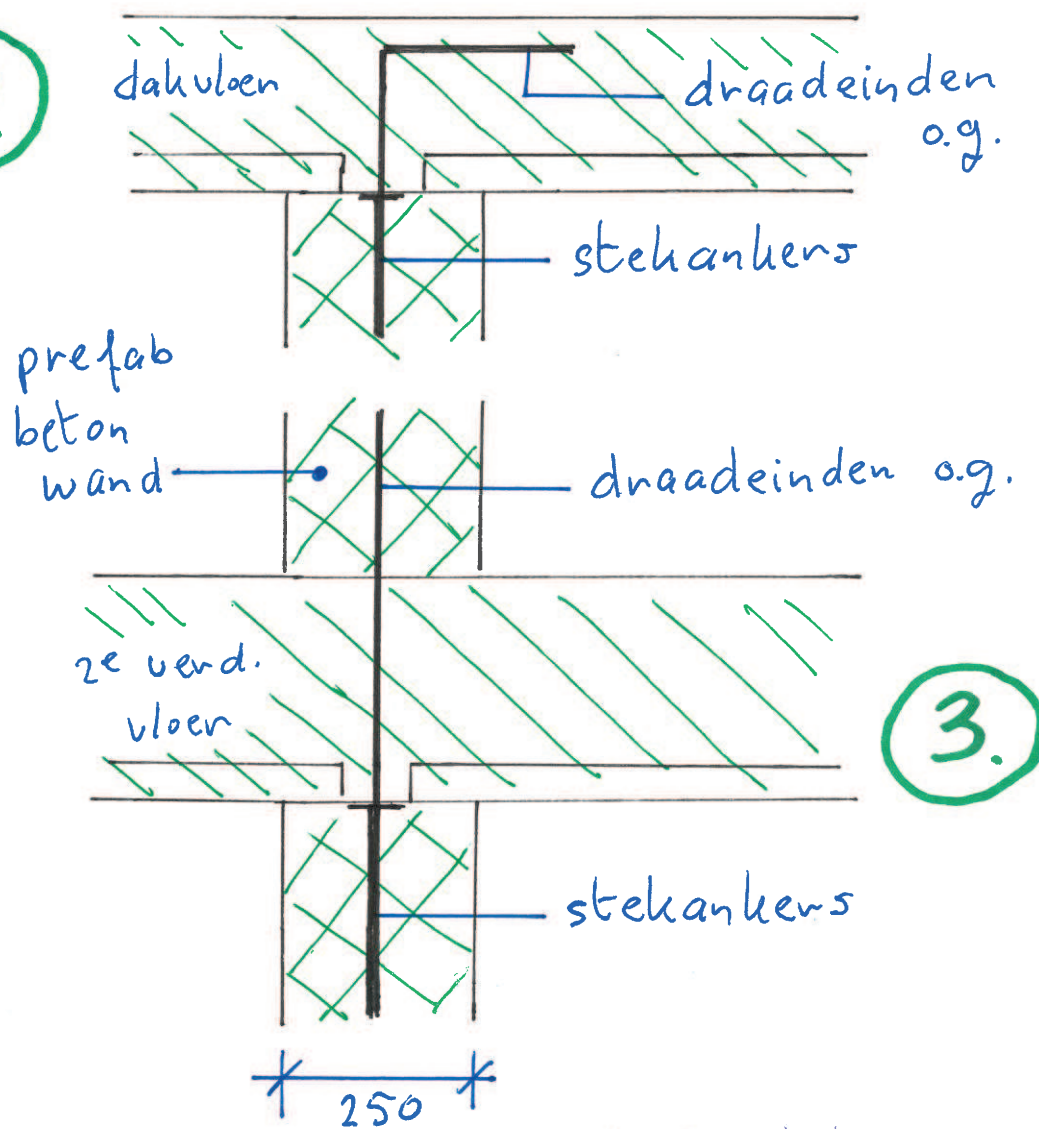
principe details

23-9-2024

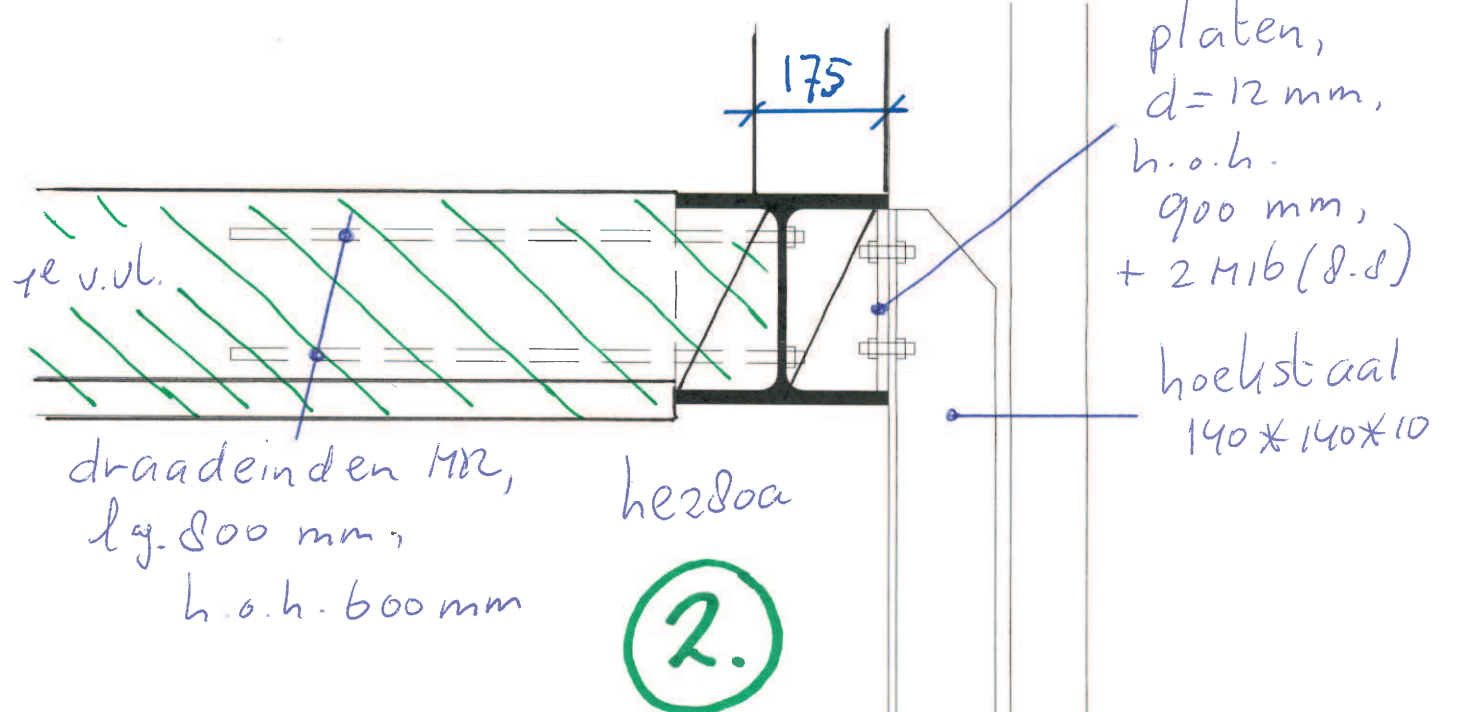
5.



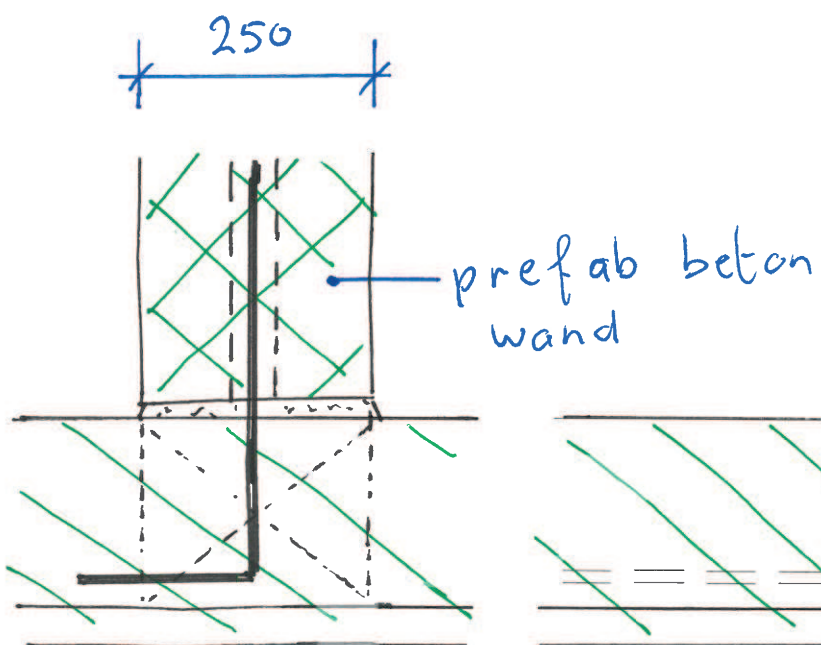
4.



3.



2.



1.

