



Erkend BB-Aansluitdocument K86123/05



Uitgegeven 2021-06-01 Vervangt K86123/04
Geldig tot 2026-06-01 D.d. 2020-11-25
pagina 1 van 21

Gewapende breedplaatvloer Van Nieuwpoort Prefab Beton B.V.

VERKLARING VAN KIWA

Dit BB-aansluitdocument is op basis van de Richtlijn aansluiting Bouwbesluit 7502 "Vloerconstructies" d.d. 2021-03-18 afgegeven conform het Kiwa-Reglement voor Certificatie.

De prestaties van vloerconstructies samengesteld met de gewapende breedplaatvloer zijn beoordeeld in relatie tot het Bouwbesluit en de uitgangspunten voor de beoordeling worden periodiek herbeoordeeld.

Op basis daarvan verklaart Kiwa dat de met de gewapende breedplaatvloer samengestelde vloerconstructies voldoen aan de in dit BB-aansluitdocument opgenomen eisen van het Bouwbesluit, mits:

- wordt voldaan aan de in dit BB-aansluitdocument vastgelegde toepassingsvoorwaarden;
- de vooraf vervaardigde elementen van de gewapende breedplaatvloer voldoen aan de in 1.2 vermelde productkenmerken;
- de vervaardiging van de vloerconstructies geschiedt overeenkomstig de in dit BB-aansluitdocument vastgelegde voorschriften en/of verwerkingsmethoden.

Kiwa verklaart dat in het kader van dit BB-aansluitdocument geen controle plaatsvindt op de productie van de vooraf vervaardigde elementen van de gewapende breedplaatvloer, noch op vervaardiging van de vloerconstructie.

Dit BB-aansluitdocument is een erkende kwaliteitsverklaring voor het Bouwbesluit overeenkomstig de Tripartiete overeenkomst (Stscourant 8987, 2015) en de Woningwet.

Dit BB-aansluitdocument is opgenomen in het "Overzicht van erkende kwaliteitsverklaringen in de bouw" op de website van SBK: www.bouwkwiteit.nl.

Ron Scheepers
Kiwa

Advies: raadpleeg www.kiwa.nl om na te gaan of dit certificaat geldig is.

Kiwa Nederland B.V.
Sir Winston Churchilllaan 273
Postbus 70
2280 AB RIJSWIJK
Tel. 088 998 44 00
Fax 088 998 44 20
info@kiwa.nl
www.kiwa.nl

Leverancier
Van Nieuwpoort Prefab Beton B.V.
Meridiaan 2
Postbus 167
2800 AD Gouda
Tel. 0499 48 64 86
prefab.beton@van-nieuwpoort.com
www.van-nieuwpoort.com

Bouwbesluit

Product is:
eenmalig beoordeeld
op prestatie in de
toepassing
Herbeoordeling
minimaal elke 5 jaar

Gewapende breedplaatvloer

Tabel 5 – Overzicht geluidswering aansluitdetails wanden en vloeren

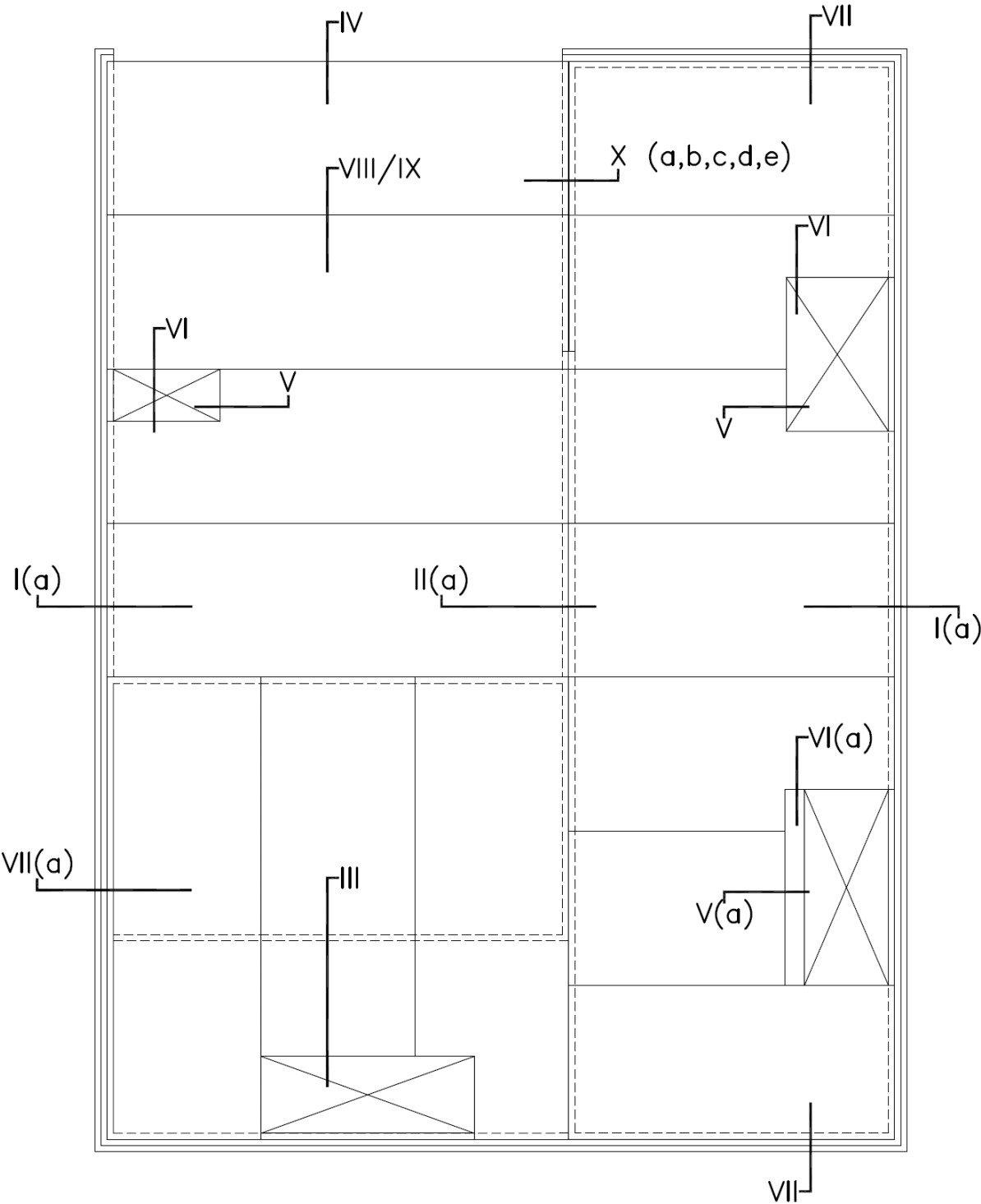
Detail	$D_{n,T,A,k}$ [dB]	$L_{n,T,A}$ [dB]	Vloer ¹⁾ [kg/m ²]	Wand [kg/m ²]	Opmerkingen
Eengezinswoning					
I	52	54	$\geq 250^{2)}$	$2 \times \geq 200$	
II – IIa	52	54	$\geq 400^{2)}$	≥ 525	
I	57	49	$\geq 250^{2)}$	$2 \times \geq 200$	
II – IIa	57	49	$\geq 600^{2)}$	≥ 650	
Woongebouw					
Ia	52	54	$\geq 400^{1)}$	$2 \times \geq 350$	Verend opgelegde dekvloer met $\Delta L_{in} \geq + 13$ dB
Ia	52	54	$\geq 500^{1)}$	$2 \times \geq 350$	Verend opgelegde dekvloer met $\Delta L_{in} \geq + 10$ dB
Ia	52	54	$\geq 800^{2)}$	$2 \times \geq 350$	
II – IIa	52	54	$\geq 400^{2)}$	≥ 525	Verend opgelegde dekvloer met $\Delta L_{in} \geq + 13$ dB
II – IIa	52	54	$\geq 500^{1)}$	≥ 525	Verend opgelegde dekvloer met $\Delta L_{in} \geq + 10$ dB
II – IIa	52	54	$\geq 800^{2)}$	≥ 525	
I – Ia	57	49	$\geq 550^{1)}$	$2 \times \geq 350$	Verend opgelegde dekvloer met $\Delta L_{in} \geq + 13$ dB
I – Ia	57	49	$\geq 650^{1)}$	$2 \times \geq 350$	Verend opgelegde dekvloer met $\Delta L_{in} \geq + 10$ dB
II – IIa	57	49	$\geq 550^{1)}$	≥ 650	Verend opgelegde dekvloer met $\Delta L_{in} \geq + 13$
II – IIa	57	49	$\geq 650^{1)}$	≥ 650	Verend opgelegde dekvloer met $\Delta L_{in} \geq + 10$ dB

1) Vloermassa exclusief afwerking

2) Vloermassa inclusief afwerking

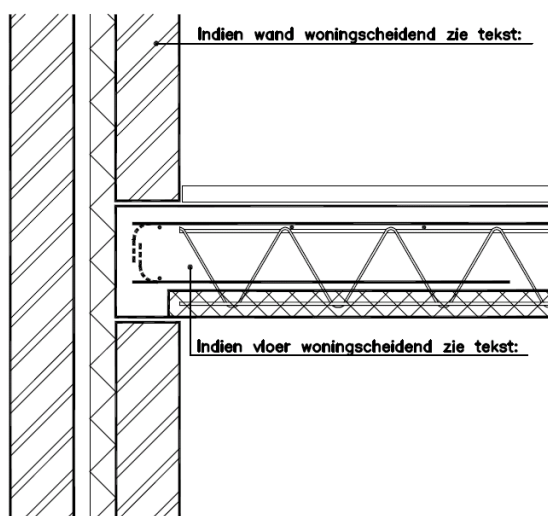
Gewapende breedplaatvloer

Voor nadere detaillering en randvoorwaarden zie NEN 6725

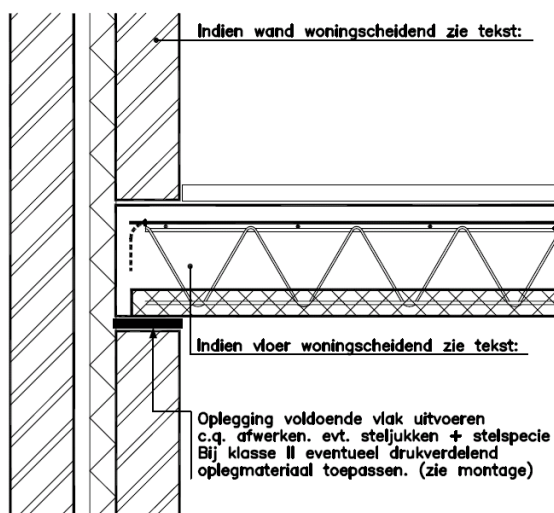


Gewapende breedplaatvloer

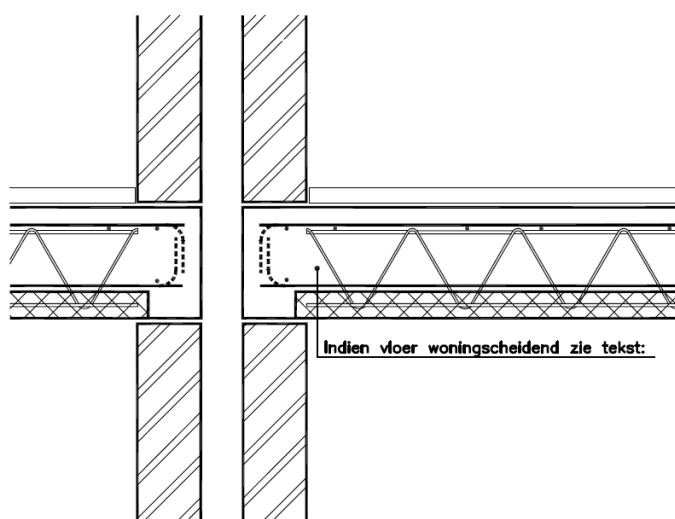
Detail I



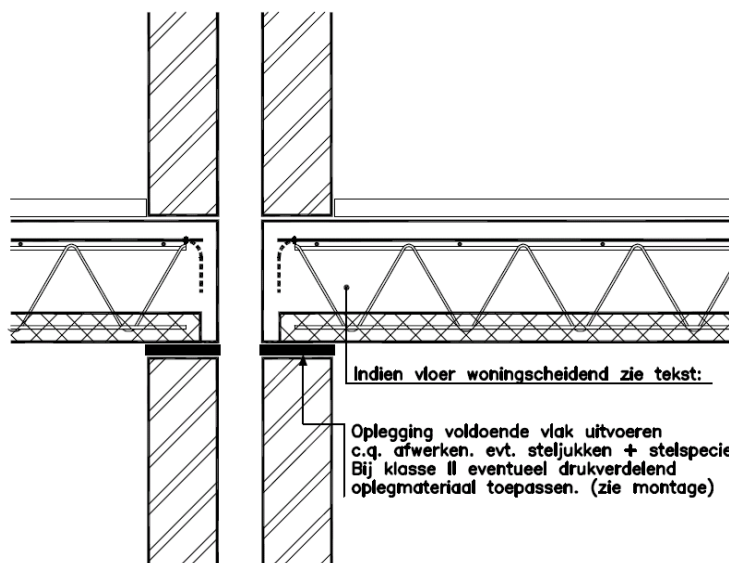
Detail Ia



Detail I

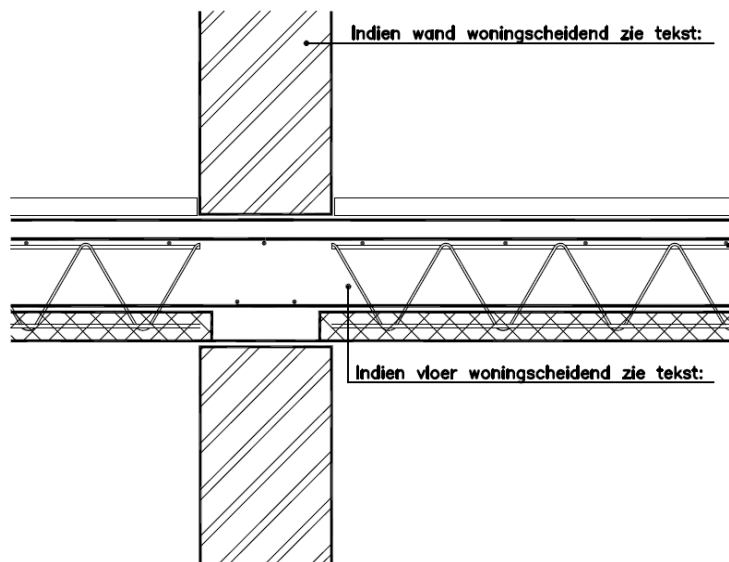


Gewapende breedplaatvloer

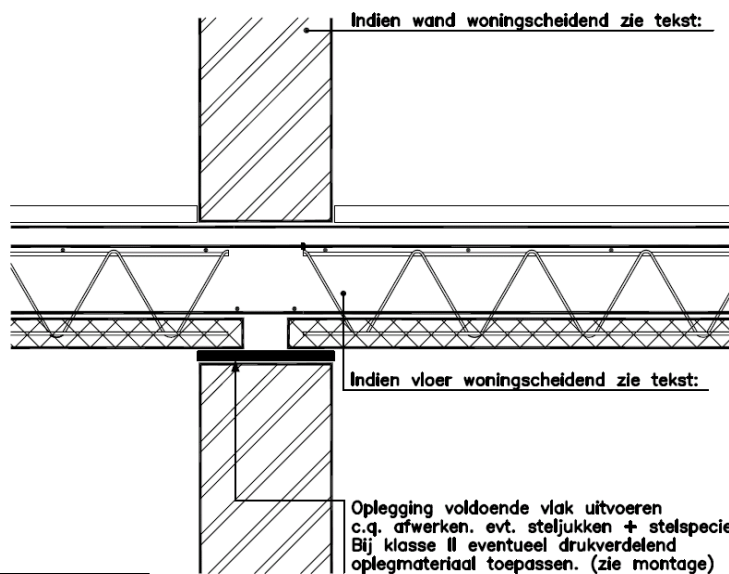


Detail Ia

Woningscheidend

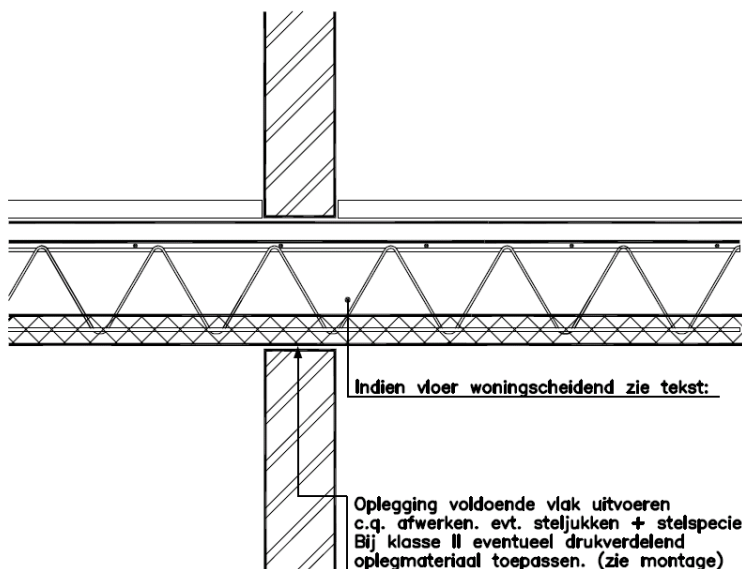


Detail II

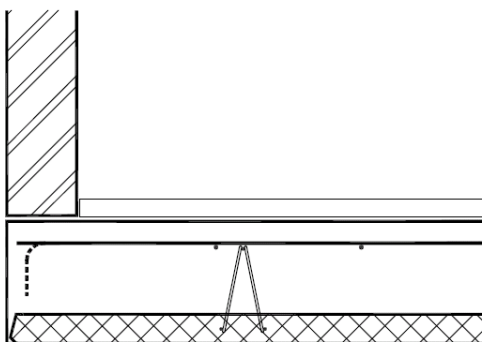


Detail IIa

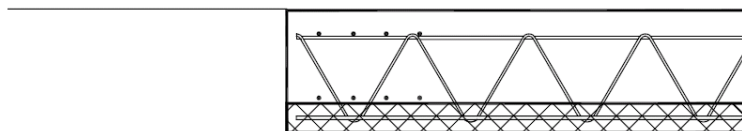
Gewapende breedplaatvloer



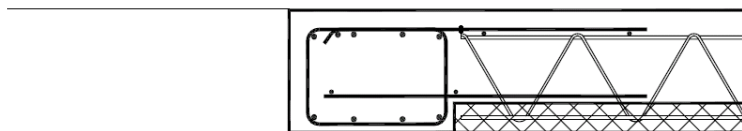
Detail III



Detail IV

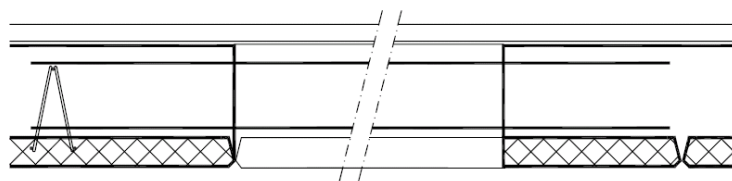


Detail V

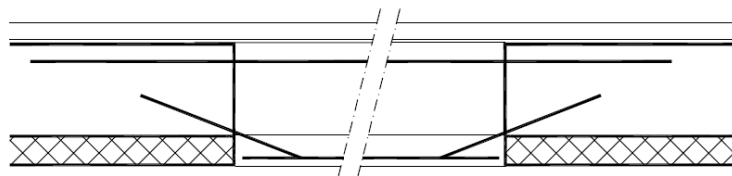


Detail Va

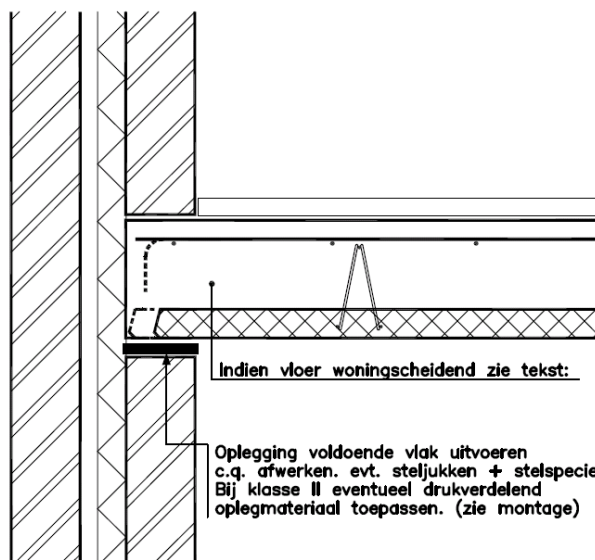
Gewapende breedplaatvloer



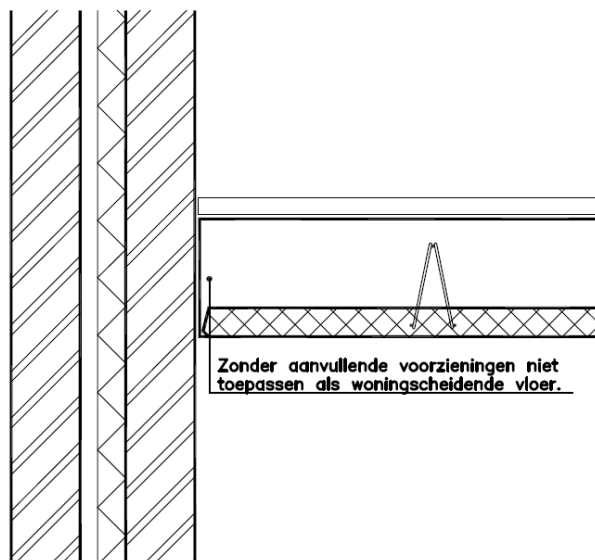
Detail VI



Detail VIa



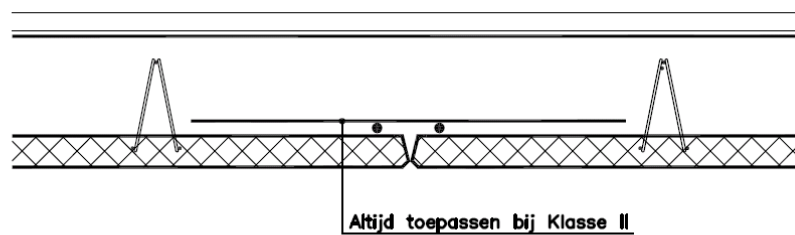
Detail VII



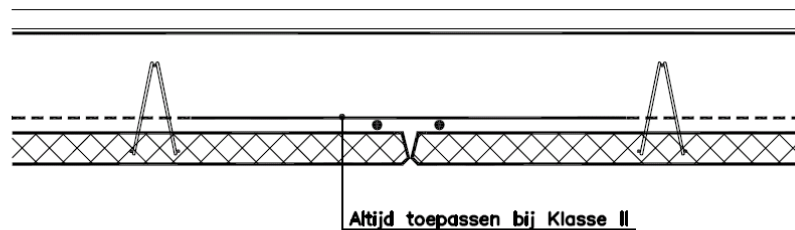
Detail VIIa

Gewapende breedplaatvloer

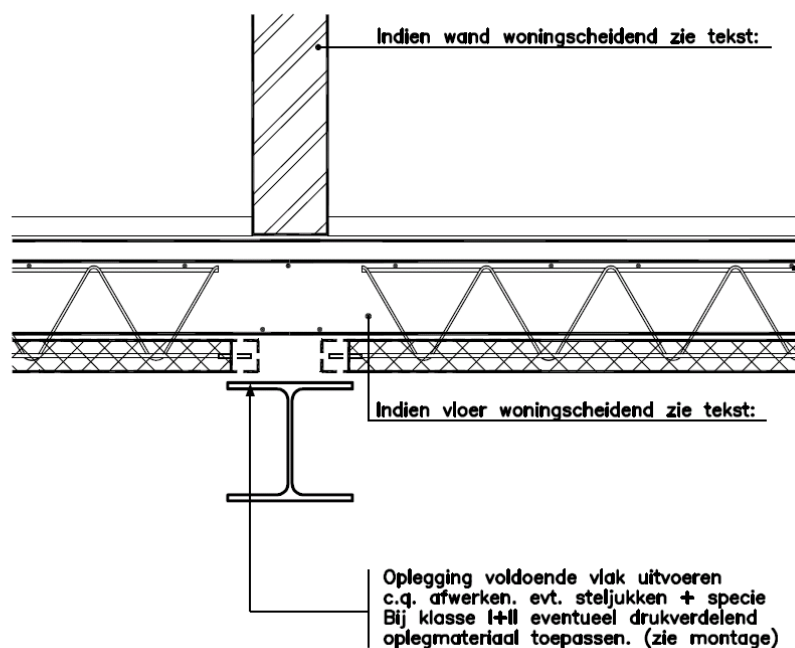
Detail VIII



Detail IX

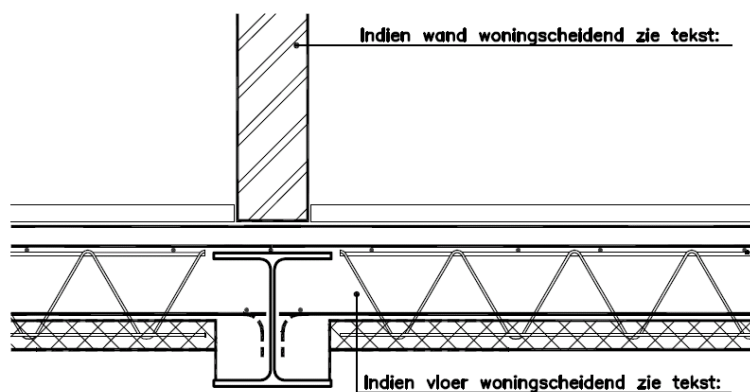


Detail X (Details vloer-stalen balk)

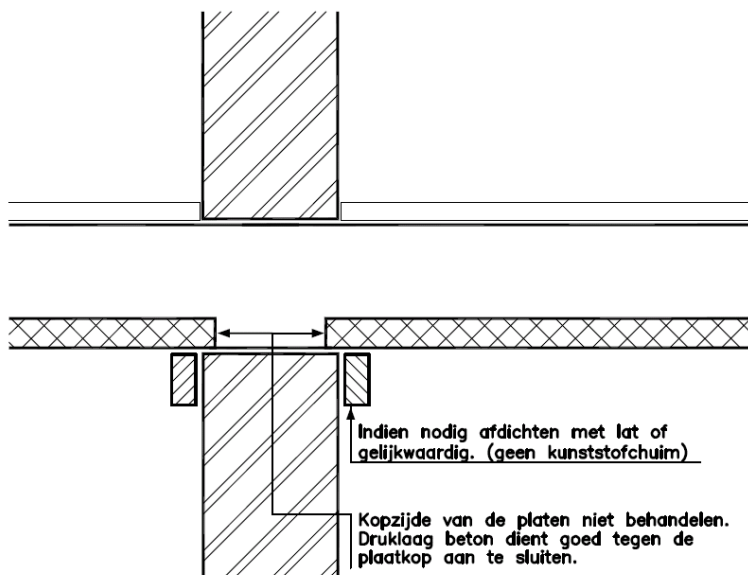


Detail Xa

Gewapende breedplaatvloer

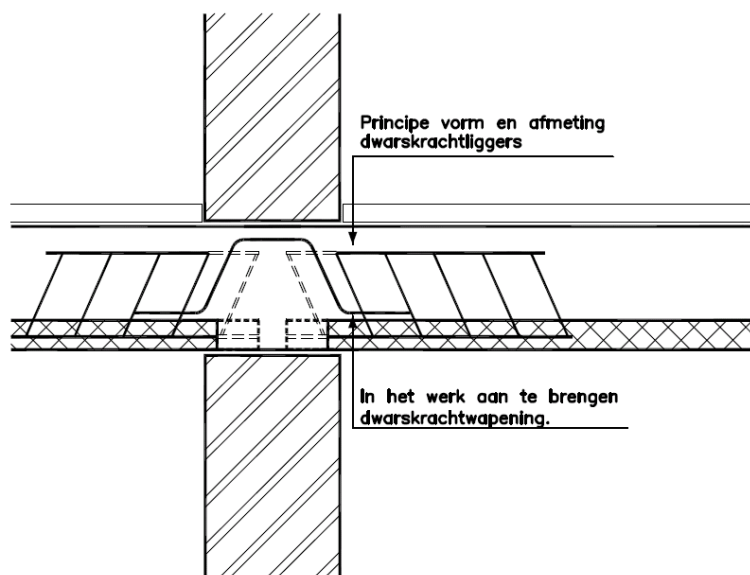


Detail Xe



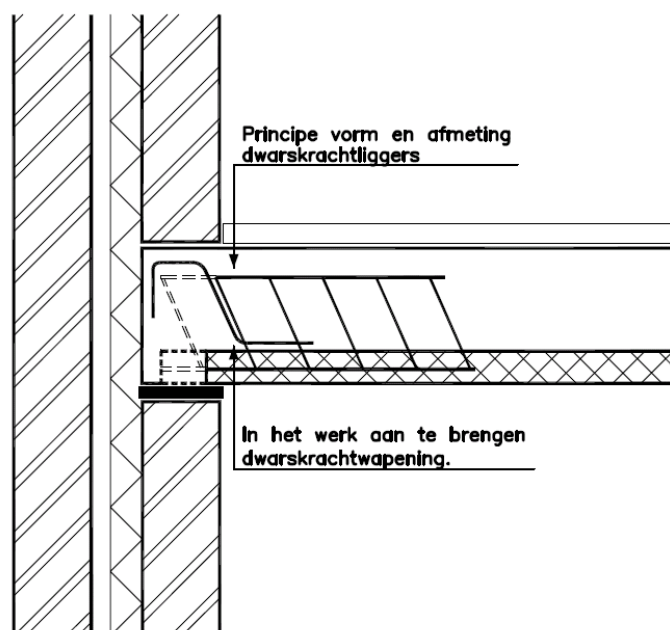
Figuur a.

(Montagefase)

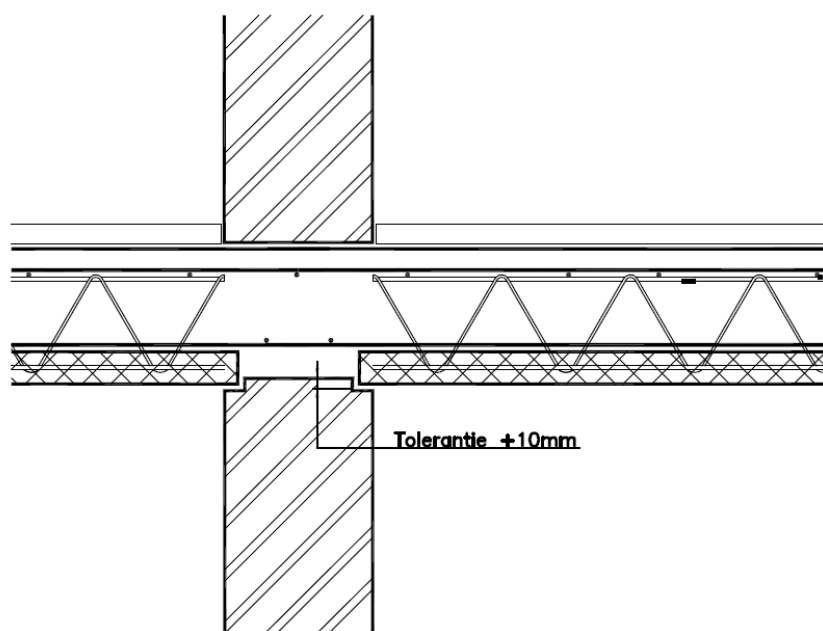


Figuur b.

Gewapende breedplaatvloer

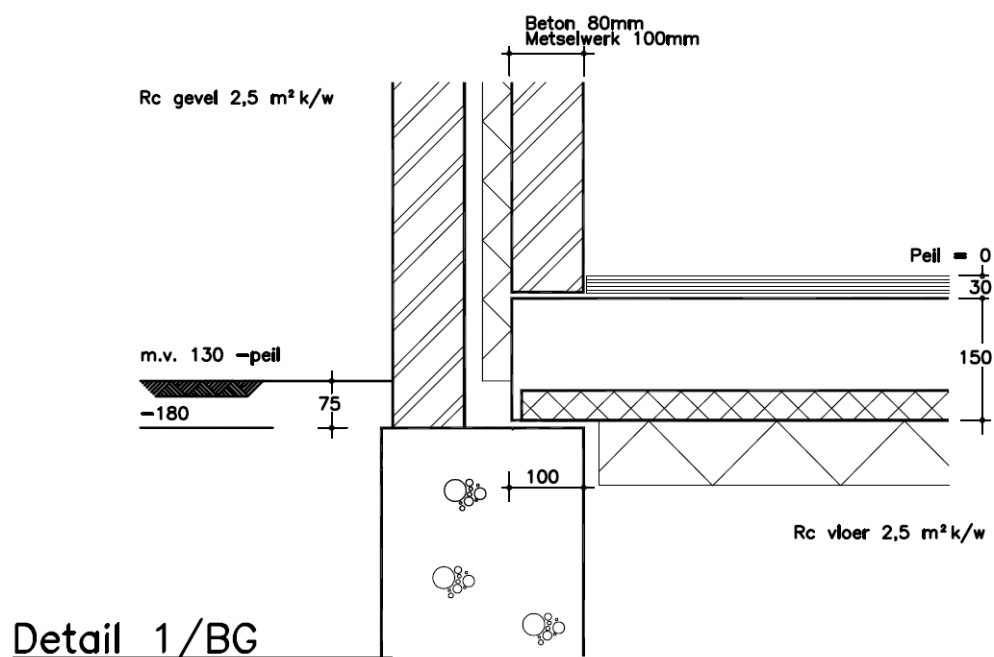


Figuur c.

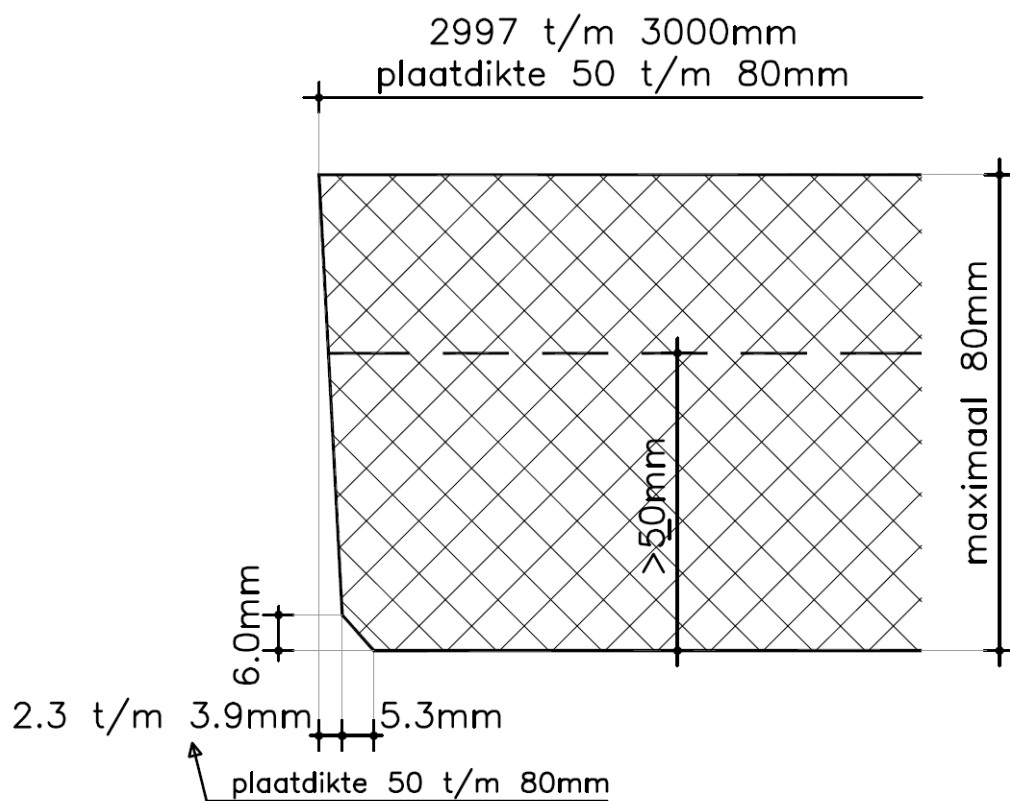


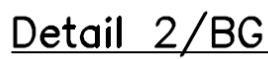
Figuur d.

Gewapende breedplaatvloer

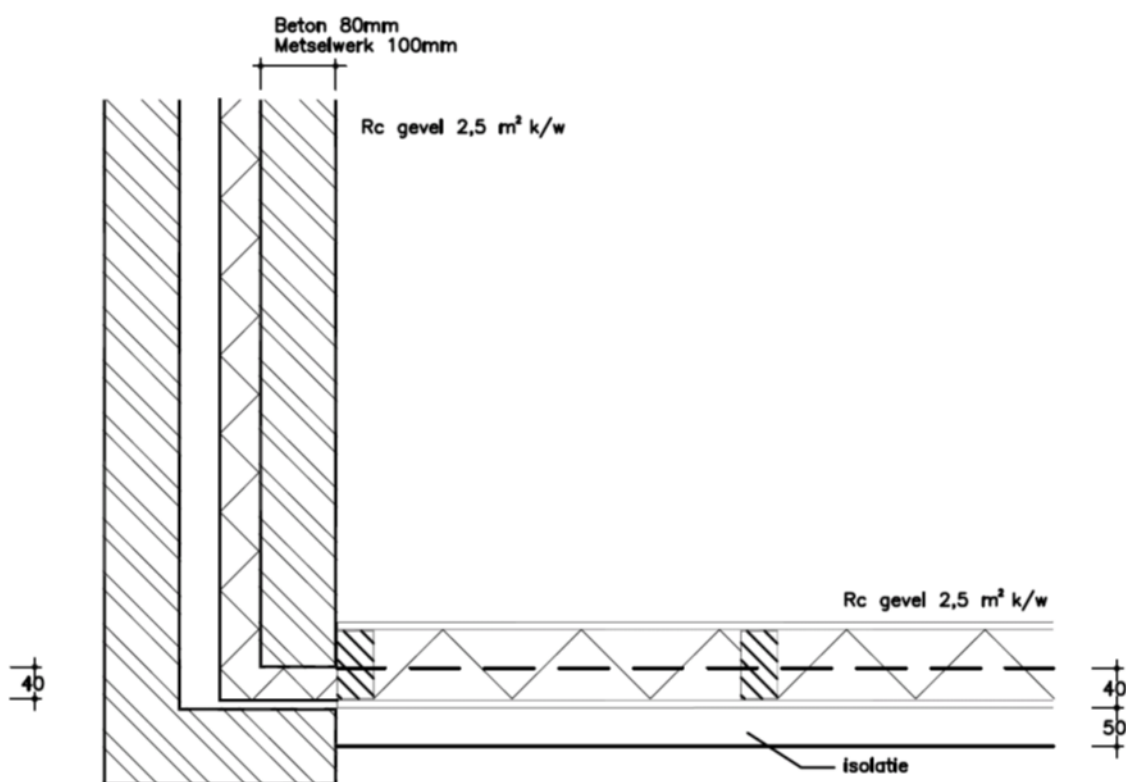
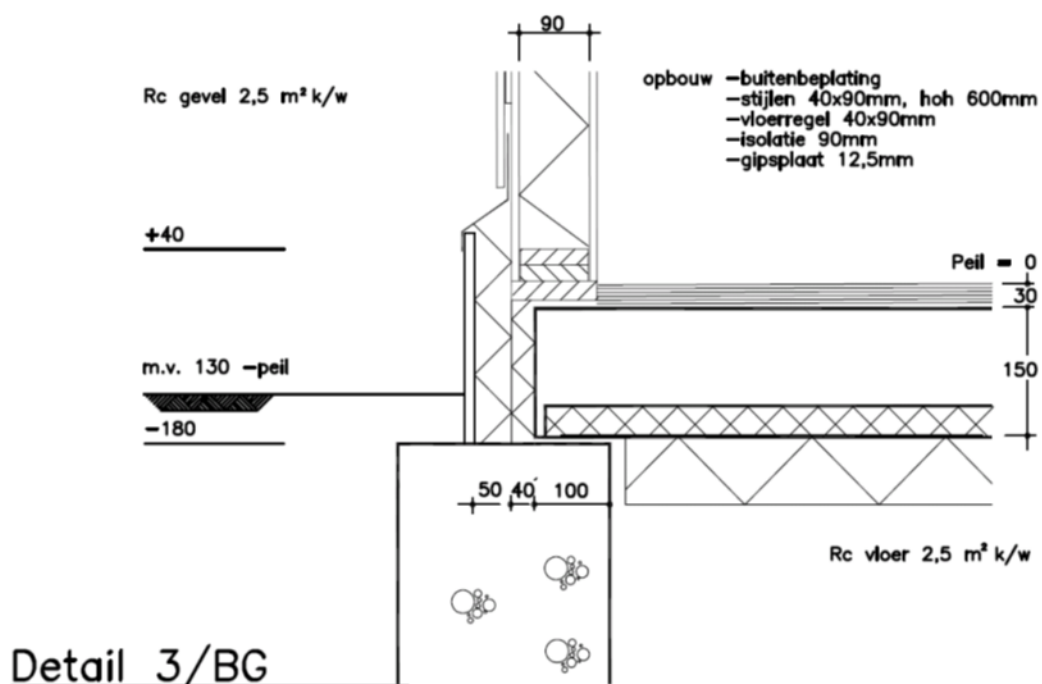


Randdetail





Gewapende breedplaatvloer



Doorsnede 3/BG