

Projectberekening

Dit document geeft een overzicht van de invoer en rekenresultaten van een Projectberekening met AERIUS Calculator. De berekening is uitgevoerd binnen Natura 2000-gebieden, op rekenpunten die overlappen met stikstofgevoelige habitattypen en/of leefgebieden, gekoppeld aan een aangewezen soort, of nog onbekend maar mogelijk wel relevant, en waar tevens sprake is van een overbelaste of bijna overbelaste situatie voor stikstofdepositie.



- [Overzicht](#)
- [Samenvatting situaties](#)
- [Resultaten](#)
- [Detailgegevens per emissiebron](#)

Deze PDF is een digitaal bestand dat weer in te lezen is in AERIUS. Meer toelichting over de PDF en AERIUS kunt u vinden in de handleidingen of op onze website.

Contactgegevens

Rechtspersoon
Inrichtingslocatie

Van Asseldonk V.O.F.
Hoogven,
5469EA Erp

Activiteit

Omschrijving
Toelichting

Verschilberekening Wabo vergund-aanvraag
Verschilberekening Wabo vergund-aanvraag

Berekening

AERIUS kenmerk
Datum berekening
Rekenconfiguratie

RcrWX5wgpDZc
03 juli 2024, 15:22
OwN2000-rekengrid

Totale emissie

Vergund Wabo/Wnb - Referentie
Aanvraag - Beoogd

Rekenjaar	Emissie NH ₃	Emissie NO _x
2024	2.987,6 kg/j	105,5 kg/j
2024	1.322,0 kg/j	111,0 kg/j

Resultaten

Vergund Wabo/Wnb - Referentie

Hoogste bijdrage	Hexagon	Gebied
0,11 mol/ha/j	2641565	Deurnsche Peel & Mariapeel
0,05 mol/ha/j	2641565	Deurnsche Peel & Mariapeel


Aanvraag - Beoogd

Gekarteerd oppervlak met toename (ha)
Gekarteerd oppervlak met afname (ha)
Grootste toename
Grootste afname

0,00 ha
1.495,31 ha
-
0,06 mol/ha/j

Aanvraag (Beoogd), rekenjaar 2024

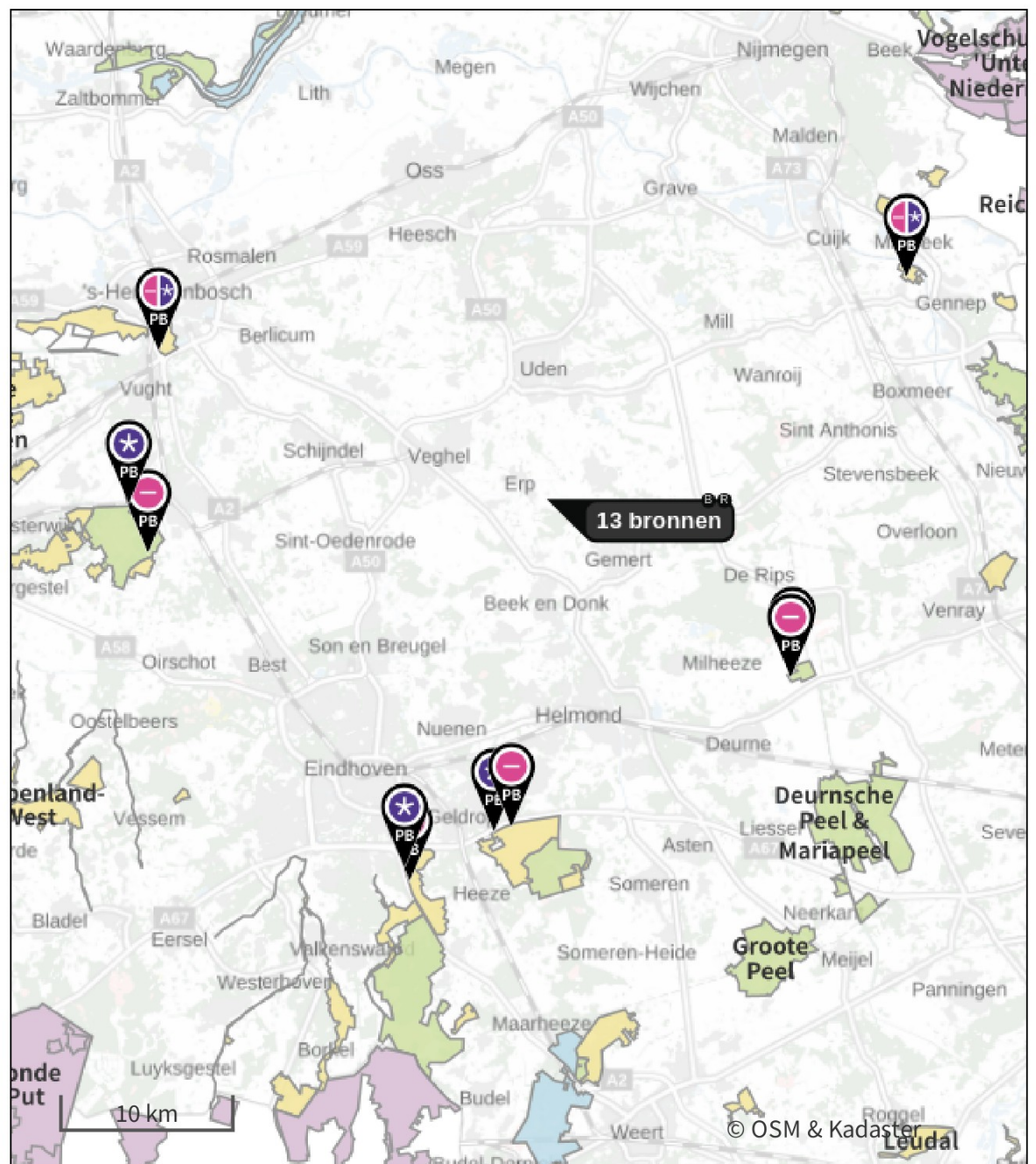
Emissiebronnen

	Emissie NH ₃	Emissie NO _x
1 Landbouw Stalemissies Stal 2	236,3 kg/j	-
2 Landbouw Stalemissies Stal 3	540,0 kg/j	-
3 Landbouw Stalemissies Stal 4	540,0 kg/j	-
4 Landbouw Stalemissies Paardenstal	5,0 kg/j	-
6 Energie Energie CV ketel	-	13,1 kg/j
7 Mobiele werktuigen Landbouw Intern transport	0,7 kg/j	96,2 kg/j
 Verkeersnetwerk	56,5 g/j	1,7 kg/j

Vergund Wabo/Wnb (Referentie), rekenjaar 2024

Emissiebronnen		Emissie NH ₃	Emissie NO _x
1	Landbouw Stalemissies Stal 2	674,2 kg/j	-
2	Landbouw Stalemissies Stal 2	471,7 kg/j	-
3	Landbouw Stalemissies Stal 3	1.224,0 kg/j	-
4	Landbouw Stalemissies Stal 4	612,0 kg/j	-
5	Landbouw Stalemissies Paardenstal	5,0 kg/j	-
7	Energie Energie CV ketel	-	13,1 kg/j
8	Mobiele werktuigen Landbouw Intern verkeer	0,7 kg/j	91,0 kg/j
	Verkeersnetwerk	50,3 g/j	1,4 kg/j

Hoogste af- en toename op (bijna) overbelaste stikstofgevoelige Natura 2000 gebieden.



- | | | | |
|---|----------------------------------|---|--|
|  | Habitatrichtlijn |  | Grootste toename (projectberekening) |
|  | Vogelrichtlijn |  | Grootste afname (projectberekening) |
|  | Vogelrichtlijn, Habitatrichtlijn |  | Hoogste totaal (achtergrond + projectberekening) |
|  | Niet bepaald | | |

De letters bij de bronlabels op de kaart geven bij welke type situaties de bronnen horen: beoogde situatie (B), referentiesituatie (R) en/of salderingssituatie (S).

Resultaten stikstofgevoelige Natura 2000 gebieden situatie "Aanvraag" (Beoogd) incl. saldering e/o referentie

	Berekend (ha gekarteed)	Hoogste totale depositie (mol N/ha/jr)	Met toename (ha gekarteerd)	Grootste toename (mol N/ha/jr)	Met afname (ha gekarteed)	Grootste afname (mol N/ha/jr)
Totaal	1.495,31	2.587,65	0,00	-	1.495,31	0,06

Per gebied	Berekend (ha gekarteed)	Hoogste totale depositie (mol N/ha/jr)	Met toename (ha gekarteerd)	Grootste toename (mol N/ha/jr)	Met afname (ha gekarteed)	Grootste afname (mol N/ha/jr)
Strabrechtse Heide & Beuven (137)	905,52	2.222,33	0,00	-	905,52	0,05
Deurnsche Peel & Mariapeel (139)	279,89	2.587,65	0,00	-	279,89	0,06
Kampina & Oisterwijkse Vennen (133)	166,61	2.327,90	0,00	-	166,61	0,04
Leenderbos, Groote Heide & De Plateaux (136)	136,76	2.214,58	0,00	-	136,76	0,04
Vlijmens Ven, Moerputten & Bossche Broek (132)	4,31	1.719,82	0,00	-	4,31	0,02
Oeffelter Meent (141)	2,21	1.342,93	0,00	-	2,21	0,05

Aanvraag, Rekenjaar 2024


1 Landbouw | Stalemissies

Naam	Stal 2	Uittreedhoogte	7,0 m	NH ₃	236,3 kg/j
Locatie	X:171874 Y:400316	Uittreeddiameter	2,4 m		
Wijze van ventilatie	Geforceerd	Temperatuur	11,85 °C		
Temporele variatie	Dierverblijven	Emissie			
		Uittreedrichting	Verticaal		
		Uittreedsnelheid	1,1 m/s		

Diersoort	RAV-code - Omschrijving	BWL-code	Aantal dieren	Stof	Emissiefactor (kg/dier/j)	Reductie	Emissie
	D3.2.15.4 - gedeeltelijk roostervloer; luchtwassystemen anders dan biologisch of chemisch; gecombineerd luchtwassysteem 85% emissiereductie met watergordijn en biologische wasser (Varkens; vleesvarkens, opfokberen van circa 25 kg tot 7 maanden, opfokzeugen van circa 25 kg tot eerste dekking)	BWL2009.12	525	NH ₃	0,45	-	236,3 kg/j


2 Landbouw | Stalemissies

Naam	Stal 3	Uittreedhoogte	3,3 m	NH ₃	540,0 kg/j
Locatie	X:171914 Y:400297	Uittreeddiameter	3,1 m		
Wijze van ventilatie	Geforceerd	Temperatuur	11,85 °C		
Temporele variatie	Dierverblijven	Emissie			
		Uittreedrichting	Verticaal		
		Uittreedsnelheid	1,4 m/s		

Diersoort	RAV-code - Omschrijving	BWL-code	Aantal dieren	Stof	Emissiefactor (kg/dier/j)	Reductie	Emissie
	D3.2.15.4 - gedeeltelijk roostervloer; luchtwassystemen anders dan biologisch of chemisch; gecombineerd luchtwassysteem 85% emissiereductie met watergordijn en biologische wasser (Varkens; vleesvarkens, opfokberen van circa 25 kg tot 7 maanden, opfokzeugen van circa 25 kg tot eerste dekking)	BWL2009.12	1200	NH ₃	0,45	-	540,0 kg/j


3 Landbouw | Stalemissies

Naam	Stal 4	Uittreedhoogte	7,0 m	NH ₃	540,0 kg/j
Locatie	X:171917 Y:400270	Uittreeddiameter	3,1 m		
Wijze van ventilatie	Geforceerd	Temperatuur	11,85 °C		
Temporele variatie	Dierverblijven	Emissie			
		Uittreedrichting	Verticaal		
		Uittreedsnelheid	1,4 m/s		

Diersoort	RAV-code - Omschrijving	BWL-code	Aantal dieren	Stof	Emissiefactor (kg/dier/j)	Reductie	Emissie
	D3.2.15.4 - gedeeltelijk roostervloer; luchtwassystemen anders dan biologisch of chemisch; gecombineerd luchtwassysteem 85% emissiereductie met watergordijn en biologische wasser (Varkens; vleesvarkens, opfokberen van circa 25 kg tot 7 maanden, opfokzeugen van circa 25 kg tot eerste dekking)	BWL2009.12	1200	NH ₃	0,45	-	540,0 kg/j

4 Landbouw | Stalemissies

Naam	Paardenstal	Uittreedhoogte	1,5 m	NH ₃	5,0 kg/j
Locatie	X:171825,7 Y:400314,6	Warmteinhoud	0,000 MW		
Wijze van ventilatie	Niet geforceerd				
Temporele variatie	Dierverblijven				

Diersoort	RAV-code - Omschrijving	BWL-code	Aantal dieren	Stof	Emissiefactor (kg/dier/j)	Reductie	Emissie
	K1.100 - overige huisvestingssystemen (Paarden; volwassen paarden (3 jaar en ouder))	Overig	1	NH ₃	5	-	5,0 kg/j

5 Wegverkeer | Weg

Naam	Extern verkeer	Links	Rechts	NO _x	1,7 kg/j
Locatie	X:171580,94 Y:400284,57	Type scherm	-	NO ₂	0,5 kg/j
Lengte	598,73 m	Hoogte	-	NH ₃	56,5 g/j
Wegtype	Buitenweg	Afstand tot de weg	-		
Rijrichting	Beide richtingen				
Tunnelfactor	1				
Type hoogteligging	Normaal				
Weghoogte t.o.v. maaiveld	0 m				
Verkeer	Max. snelheid	Aantal voertuigbewegingen			In file
Licht verkeer	80 km/uur	1.040,0 /jaar			0,0 %
Middelwaar vrachtverkeer	80 km/uur	0,0 /jaar			0,0 %
Zwaar vrachtverkeer	80 km/uur	812,0 /jaar			0,0 %
Busverkeer	80 km/uur	0,0 /jaar			0,0 %

6 Energie | Energie

Naam	CV ketel	Uittreedhoogte	5,0 m	NO _x	13,1 kg/j
Locatie	X:171859 Y:400334	Warmteinhoud	0,220 MW		
Wijze van ventilatie	Niet geforceerd				
Temporele variatie	Standaard Profiel Industrie				


7 Mobiele werktuigen | Landbouw

Naam	Intern transport		NO _x			96,2 kg/j
Locatie	X:171853,91 Y:400311,94		NH ₃			0,7 kg/j
Oppervlakte	1,41 ha					
Naam	Stageklasse	Brandstof- verbruik	Draaiuren	AdBlue verbruik	Stof	Emissie
Lossen voeders	Zware utiliteitsvoertuigen (meer dan 6L cilinderinhoud) op diesel		40 u/j		NO _x	8,0 kg/j
					NH ₃	58,8 g/j
Trekker/loader	Zware utiliteitsvoertuigen (meer dan 6L cilinderinhoud) op diesel		365 u/j		NO _x	73,0 kg/j
					NH ₃	0,5 kg/j
Mestscheider	Zware utiliteitsvoertuigen (meer dan 6L cilinderinhoud) op diesel		76 u/j		NO _x	15,2 kg/j
					NH ₃	0,1 kg/j

Vergund Wabo/Wnb, Rekenjaar 2024


1 Landbouw | Stalemissies

Naam	Stal 2	Uittreedhoogte	3,3 m	NH ₃	674,2 kg/j
Locatie	X:171854 Y:400308	Uittreeddiameter	0,5 m		
Wijze van ventilatie	Geforceerd	Temperatuur	11,85 °C		
Temporele variatie	Dierverblijven	Emissie			
		Uittreedrichting	Verticaal		
		Uittreedsnelheid	4,0 m/s		

Diersoort	RAV-code - Omschrijving	BWL-code	Aantal dieren	Stof	Emissiefactor (kg/dier/j)	Reductie	Emissie
	D1.1.100 - overige huisvestingssystemen (Varkens; fokzeugen, inclusief biggen tot 25 kg; biggenopfok (gespeende biggen))	Overig	532	NH ₃	0,69	-	367,1 kg/j
	D1.2.100 - overige huisvestingssystemen (Varkens; fokzeugen, inclusief biggen tot 25 kg; kraamzeugen (incl. biggen tot spenen))	Overig	37	NH ₃	8,3	-	307,1 kg/j

2 Landbouw | Stalemissies

Naam	Stal 2	Uittreedhoogte	3,3 m	NH ₃	471,7 kg/j
Locatie	X:171881 Y:400307	Uittreeddiameter	0,5 m		
Wijze van ventilatie	Geforceerd	Temperatuur	11,85 °C		
Temporele variatie	Dierverblijven	Emissie			
		Uittreedrichting	Verticaal		
		Uittreedsnelheid	4,0 m/s		

Diersoort	RAV-code - Omschrijving	BWL-code	Aantal dieren	Stof	Emissiefactor (kg/dier/j)	Reductie	Emissie
	D2.100 - overige huisvestingssystemen (Varkens; dekberen, 7 maanden en ouder)	Overig	1	NH ₃	5,5	-	5,5 kg/j
	D1.3.101 - overige huisvestingssystemen, individuele huisvesting (Varkens; fokzeugen, inclusief biggen tot 25 kg; gaste en dragende zeugen)	Overig	111	NH ₃	4,2	-	466,2 kg/j

3 Landbouw | Stalemissies

Naam	Stal 3	Uittreedhoogte	4,3 m	NH ₃	1.224,0 kg/j
Locatie	X:171914 Y:400294	Uittreeddiameter	4,3 m		
Wijze van ventilatie	Geforceerd	Temperatuur	11,85 °C		
Temporele variatie	Dierverblijven	Emissie			
		Uittreedrichting	Verticaal		
		Uittreedsnelheid	0,8 m/s		

Diersoort	RAV-code - Omschrijving	BWL-code	Aantal dieren	Stof	Emissiefactor (kg/dier/j)	Reductie	Emissie
	D3.2.8 - gedeeltelijk roostervloer; biologisch luchtwassysteem 70% emissiereductie (Varkens; vleesvarkens, opfokberen van circa 25 kg tot 7 maanden, opfokzeugen van circa 25 kg tot eerste dekking)	BWL2008.12	1360	NH ₃	0,9	-	1.224,0 kg/j


4 Landbouw | Stalemissies

Naam	Stal 4	Uittreedhoogte	6,0 m	NH ₃	612,0 kg/j
Locatie	X:171917 Y:400270	Uittreeddiameter	3,7 m		
Wijze van ventilatie	Geforceerd	Temperatuur	11,85 °C		
Temporele variatie	Dierverblijven	Emissie			
		Uittreedrichting	Verticaal		
		Uittreedsnelheid	1,1 m/s		

Diersoort	RAV-code - Omschrijving	BWL-code	Aantal dieren	Stof	Emissiefactor (kg/dier/j)	Reductie	Emissie
	D3.2.15.5 - gedeeltelijk roostervloer; luchtwassystemen anders dan biologisch of chemisch; gecombineerd luchtwassysteem 85% emissiereductie met waterwaster, biologische waster en geurverwijderingssectie (Varkens; vleesvarkens, opfokberen van circa 25 kg tot 7 maanden, opfokzeugen van circa 25 kg tot eerste dekking)	BWL2011.07	1360	NH ₃	0,45	-	612,0 kg/j

5 Landbouw | Stalemissies

Naam	Paardenstal	Uittreedhoogte	1,5 m	NH ₃	5,0 kg/j
Locatie	X:171825,7 Y:400314,6	Warmteinhoud	0,000 MW		
Wijze van ventilatie	Niet geforceerd				
Temporele variatie	Dierverblijven				

Diersoort	RAV-code - Omschrijving	BWL-code	Aantal dieren	Stof	Emissiefactor (kg/dier/j)	Reductie	Emissie
	K1.100 - overige huisvestingssystemen (Paarden; volwassen paarden (3 jaar en ouder))	Overig	1	NH ₃	5	-	5,0 kg/j

6 Wegverkeer | Weg

Naam	Extern verkeer	Links	Rechts	NO _x	1,4 kg/j
Locatie	X:171580,94 Y:400284,57	Type scherm	-	NO ₂	0,4 kg/j
Lengte	598,73 m	Hoogte	-	NH ₃	50,3 g/j
Wegtype	Buitenweg	Afstand tot de weg	-		
Rijrichting	Beide richtingen				
Tunnelfactor	1				
Type hoogteligging	Normaal				
Weghoogte t.o.v. maaiveld	0 m				
Verkeer	Max. snelheid	Aantal voertuigbewegingen			In file
Licht verkeer	80 km/uur	1.040,0 /jaar			0,0 %
Middelwaar vrachtverkeer	80 km/uur	0,0 /jaar			0,0 %
Zwaar vrachtverkeer	80 km/uur	702,0 /jaar			0,0 %
Busverkeer	80 km/uur	0,0 /jaar			0,0 %

7 Energie | Energie

Naam	CV ketel	Uittreedhoogte	5,0 m	NO _x	13,1 kg/j
Locatie	X:171859,09 Y:400334,13	Warmteinhoud	0,220 MW		
Wijze van ventilatie	Niet geforceerd				
Temporele variatie	Standaard Profiel Industrie				

8 Mobiele werktuigen | Landbouw

Naam	Intern verkeer	NO _x	91,0 kg/j
Locatie	X:171853,91 Y:400311,94	NH ₃	0,7 kg/j
Oppervlakte	1,41 ha		

Naam	Stageklasse	Brandstof- verbruik	Draaiuren	AdBlue verbruik	Stof	Emissie
Trekker/loader	Zware utiliteitsvoertuigen (meer dan 6L cilinderinhoud) op diesel		365 u/j		NO _x	73,0 kg/j
					NH ₃	0,5 kg/j
Lossen voeders	Zware utiliteitsvoertuigen (meer dan 6L cilinderinhoud) op diesel		40 u/j		NO _x	8,0 kg/j
					NH ₃	58,8 g/j
Laden mest	Zware utiliteitsvoertuigen (meer dan 6L cilinderinhoud) op diesel		50 u/j		NO _x	10,0 kg/j
					NH ₃	73,5 g/j

Disclaimer

Hoewel verstrekte gegevens kunnen dienen ter onderbouwing van een vergunningaanvraag, kunnen er geen rechten aan worden ontleend. De eigenaar van AERIUS aanvaardt geen aansprakelijkheid voor de inhoud van de door de gebruiker aangeboden informatie. Bovenstaande gegevens zijn enkel bruikbaar tot er een nieuwe versie van AERIUS beschikbaar is. AERIUS is een geregistreerd handelsmerk in Europa. Alle rechten die niet expliciet worden verleend, zijn voorbehouden.

Rekenbasis

Deze berekening is tot stand gekomen op basis van

AERIUS versie 2023.2.1_20240702_c9370194cb

Database versie 2023.2.1_c9370194cb_calculator_nl_stable

Voor meer informatie over de gebruikte methodiek en data zie:

<https://link.aerius.nl/website>