



Opname houtopstanden Dijkversterking Buggenum

In het kader van de Omgevingswet



Colofon

In opdracht van	Dijkzone Alliantie Buggenum
Contactpersoon	
Datum	28 februari 2024
Kenmerk	RA23158-02
Aantal pagina's	16
Status rapport	Concept
Contactpersoon	
Telefoonnummer	06
E-mail	info@ecoassist.nl
Wijze van citeren	, 2024. Opname houtopstanden Dijkversterking Buggenum. In het kader van de Omgevingswet. Rapport RA23158-02. Eco Assist, Helmond.



Eco Assist B.V.
Wildenborchlaan 62
5709 RR Helmond
06 15 114 537
info@ecoassist.nl
www.ecoassist.nl

Eco Assist is lid van het Netwerk Groene Bureaus:
*brancheorganisatie voor kwaliteitsverbetering en
belangenbehartiging*



Eco Assist B.V. is niet aansprakelijk voor gevolgschade, alsmede voor schade welke voortvloeit uit toepassingen van de resultaten van werkzaamheden of andere gegevens verkregen van Eco Assist; opdrachtgever vrijwaart Eco Assist voor aanspraken van derden in verband met deze toepassing.

© copyright Eco Assist B.V./ Dijkzone Alliantie Buggenum

Dit rapport is vervaardigd op verzoek van Dijkzone Alliantie Buggenum. Niets uit deze rapportage mag worden vermenigvuldigd of openbaar gemaakt worden zonder voorafgaand schriftelijke toestemming van de opdrachtgever en Eco Assist, noch mag het zonder een dergelijke toestemming worden gebruikt voor enig ander werk dan waarvoor het is vervaardigd.

Inhoudsopgave

COLOFON	2
INHOUDSOPGAVE	3
1. INLEIDING	4
2. PLANGEBIED & WERKWIJZE.....	4
2.1 LOCATIE	4
2.2 WERKWIJZE.....	5
3. RESULTATEN	5
BIJLAGE 1: KAARTEN HOUTOPSTANDEN DIJKVERSTERKING BUGGENUM	1

1. Inleiding

Dijkzone Alliantie Buggenum gaat in opdracht van Waterschap Limburg de dijkversterking Buggenum uitvoeren. Ter voorbereiding van de werkzaamheden en als informatie ten behoeve van vergunningaanvragen was het noodzakelijk een houtopname te doen in het gebied van solitaire bomen en bosschages. Daarom zijn deze door Eco Assist geïntervieweerd in opdracht van Dijkzone Alliantie Buggenum.

2. Plangebied & werkwijze

2.1 Locatie

Het plangebied bestaat uit het tracé voor de dijkversterking Buggenum, gelegen in en rondom Buggenum in gemeente Leudal (Limburg). De ligging van het plangebied is weergegeven in figuur 1.



Figuur 1. Ligging van het plangebied, met de begrenzing daarvan in rood weergegeven. Het permanent ruimtebeslag is hierop met geel weergegeven. Bron ondergrond: OpenStreetMap, 2023.

2.2 Werkwijze

De opname van de houtopstanden is uitgevoerd op 15 februari 2024 door [REDACTED] van Eco Assist. Voor bosschages met veelal ook veel jonge bomen en struweel is het oppervlakte ingemeten en de soortensamenstelling bepaald. Voor solitaire bomen en rijbeplantingen zijn binnen het werkgebied is van alle bomen met een stamdikte van 10 cm of meer op een hoogte vanaf maaiveld van 1,30 m de soort bepaald en de diameter gemeten. Deze zijn opgenomen in een GIS-bestand welke samen met deze notitie aan de opdrachtgever wordt opgeleverd. De nummering opgenomen in de tabellen in deze notitie corresponderen met de nummering zoals weergegeven op de bijgevoegde kaarten.

3. Resultaten

In tabel 1 is de oppervlakte en de soortensamenstelling van de bosschages binnen het werkgebied Dijkversterking Buggenum opgenomen. In tabel 2 zijn de soorten en stamdiameter van de solitaire bomen op borsthoogte weergegeven binnen hetzelfde gebied.

Tabel 1. Bosschages binnen werkgebied Dijkversterking Buggenum.

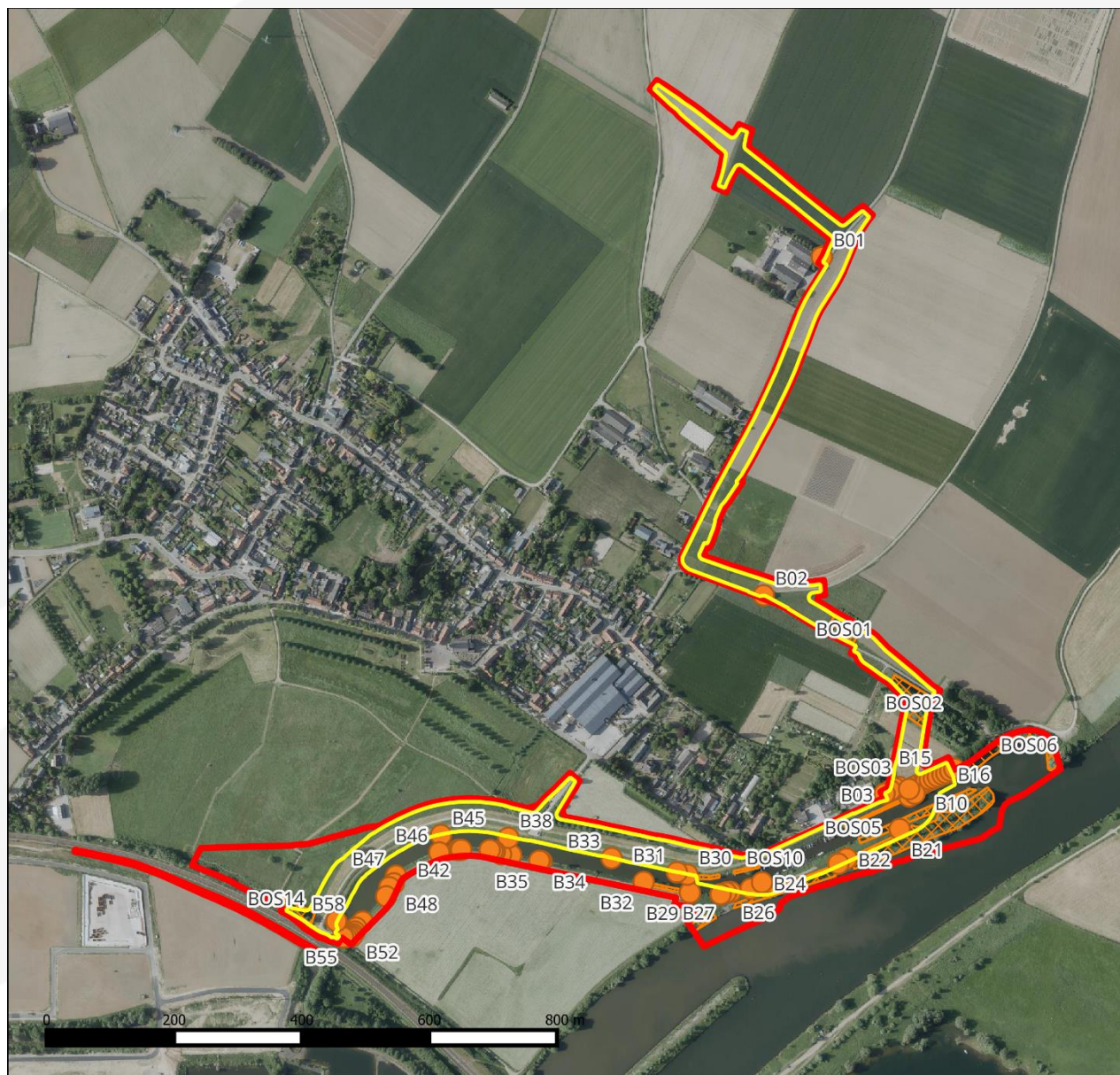
Nummer	Type	Oppervlakte	Soorten
BOS01	Boomgaard	0,14 ha	n.v.t.
BOS02	Kwekerij	0,27 ha	n.v.t.
BOS03	Kwekerij	0,002 ha	n.v.t.
BOS04	Houtsingel	0,035 ha	Zomereik, ruwe berk, beuk, zoete kers
BOS05	Bosschage	0,032 ha	Schietwilg, rode kornoelje
BOS06	Bosschage	0,36 ha	Schietwilg, boswilg, treurwilg, rode kornoelje
BOS07	Bosschage	0,19 ha	Schietwilg, es, zomeeik, Spaanse aak
BOS08	Bosschage	0,62 ha	Zwarte els, boswilg, Spaanse aak
BOS09	Bosschage	0,20 ha	Zomereik, Spaanse aak, meidoorn
BOS10	Bosschage	0,017 ha	Schietwilg
BOS11	Bosschage	0,018 ha	Schietwilg
BOS12	Bosschage	0,023 ha	Schietwilg, boswilg
BOS13	Bosschage	0,046 ha	Zomereik, Spaanse aak, schietwilg, bottelroos, groene kornoelje
BOS14	Bosschage	0,11 ha	Schietwilg, es, hazelaar, bottelroos, kardinaalsmuts
BOS15	Bosschage	0,07 ha	Schietwilg, es, hazelaar, gele kornoelje

Tabel 2. Bomen binnen werkgebied Dijkversterking Buggenum.

Nummer	Soort	Diameter
B01	Hollandse linde	30-35
B02	Zomereik	15-20
B03	Zomereik	15-20
B04	Zomereik	10-15
B05	Zomereilk	30-35
B06	Zomereik	55-60
B07	Hollandse linde	35-40
B08	Hollandse linde	35-40
B09	Hollandse linde	35-40
B10	Hollandse linde	35-40
B11	Hollandse linde	35-40
B12	Hollandse linde	35-40
B13	Hollandse linde	35-40
B14	Hollandse linde	35-40
B15	Hollandse linde	35-40
B16	Hollandse linde	35-40
B17	Hollandse linde	35-40
B18	Hollandse linde	35-40
B19	Schietwilg	35-40
B20	Gewone es	15-20
B21	Zomereik	20-25
B22	Gewone es	42278
B23	Okkernoot-Walnoot	70-75
B24	Schietwilg	55-60
B25	Gewone es	10-15
B26	Schietwilg	45-50
B27	Schietwilg	55-60
B28	Gewone es	60-65
B29	Gewone es	20-25
B30	Schietwilg	20-25
B31	Schietwilg	10-15
B32	Schietwilg	55-60
B33	Schietwilg	25-30
B34	Gewone es	30-35
B35	Gewone es	30-35
B36	Gewone es	20-25
B37	Gewone es	35-40
B38	Schietwilg	30-35

B39	Gewone es	25-30
B40	Gewone es	10-15
B41	Gewone es	25-30
B42	Gewone es	25-30
B43	Gewone es	25-30
B44	Gewone es	25-30
B45	Schietwilg	10-15
B46	Gewone es	25-30
B47	Gewone es	15-20
B48	Esdoorn	10-15
B49	Gewone es	10-15
B50	Gewone es	20-25
B51	Populier	15-20
B51	Gewone es	15-20
B52	Gewone es	10-15
B53	Zomereik	10-15
B54	Zomereik	10-15
B55	Zwarte els	25-30
B56	Gewone es	20-25
B57	Gewone es	15-20
B58	Zwarte els	10-15

Bijlage 1: Kaarten houtopstanden Dijkversterking Buggenum



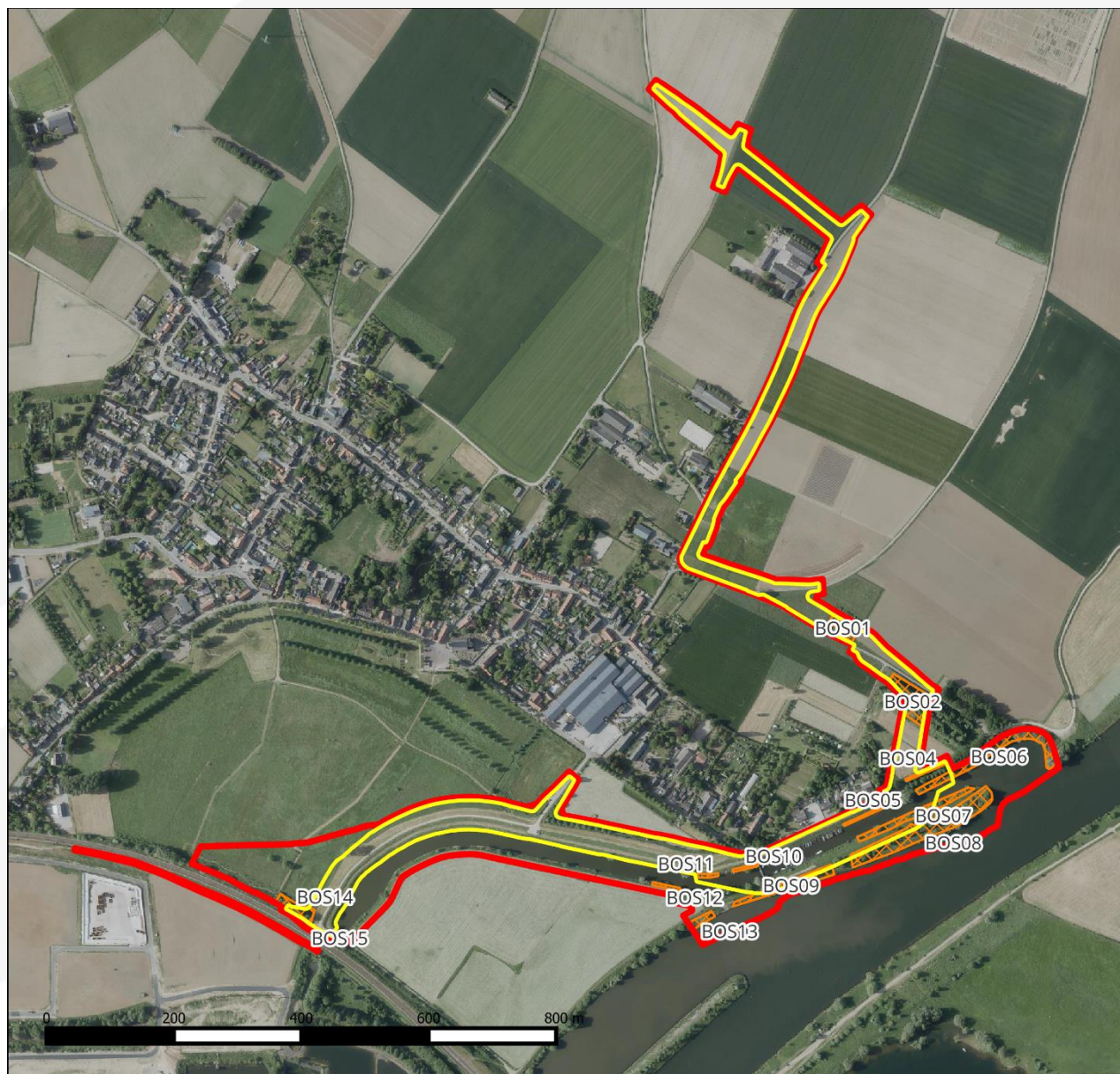
Houtopname Dijkversterking Buggenum - Houtopstanden

Legenda

- Werkgrens
- Systeemgrens
- Solitaire bomen
- Bosschages

Projectnummer: PR23158
 Datum: 27-02-2024
 Versie: 1.0
 Ondergrond: PDOK
 Opgesteld door:





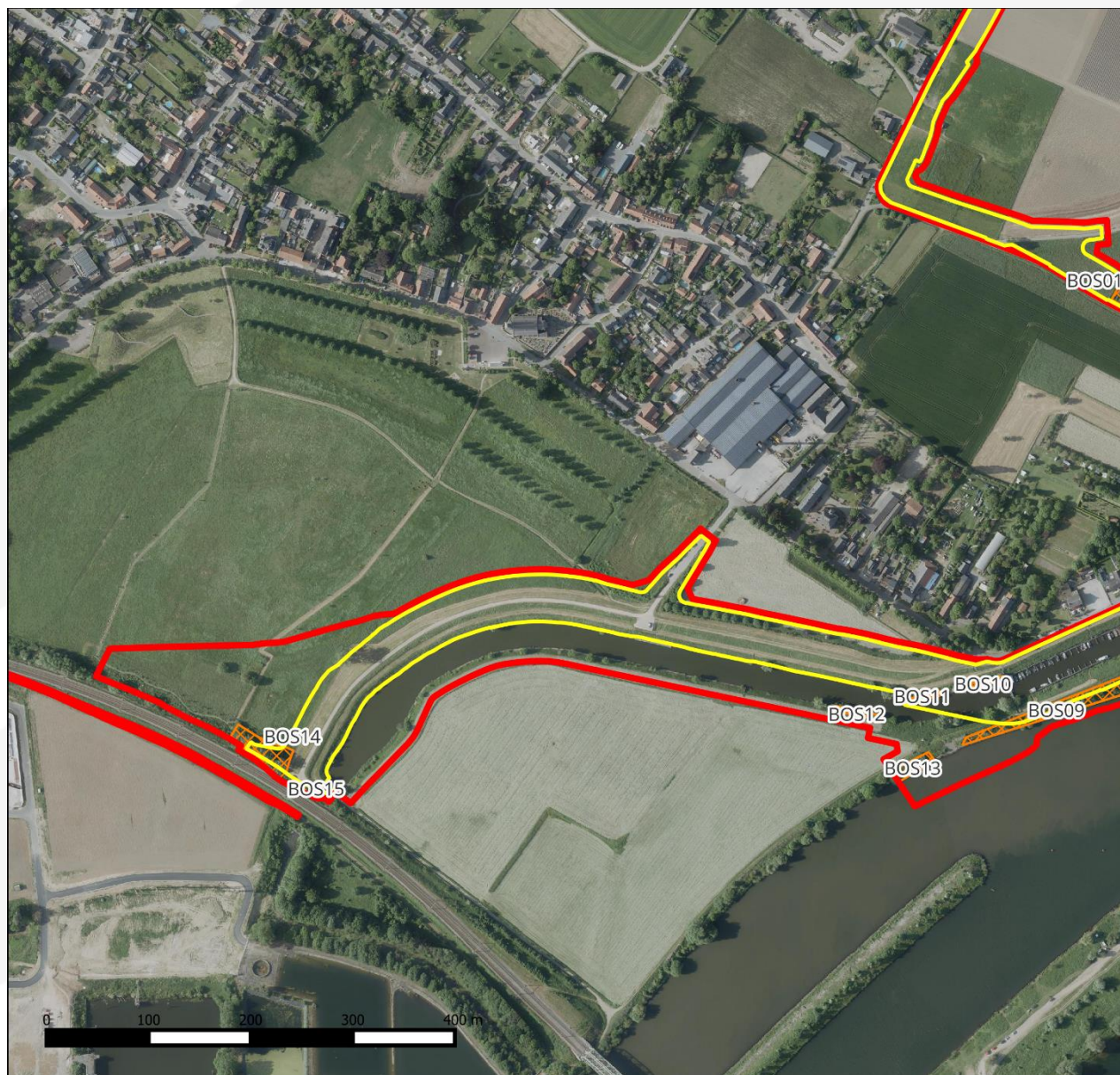
Houtopname Dijkversterking Buggenum - Bosschages

Legenda

-  Werkgrens
-  Systeemgrens
-  Bosschages

Projectnummer: PR23158
Datum: 27-02-2024
Versie: 1.0
Ondergrond: PDOK
Opgesteld door:





Houtopname Dijkversterking Buggenum - Bosschages West

Legenda

-  Werkgrens
-  Systeemgrens
-  Bosschages

Projectnummer: PR23158

Datum: 27-02-2024

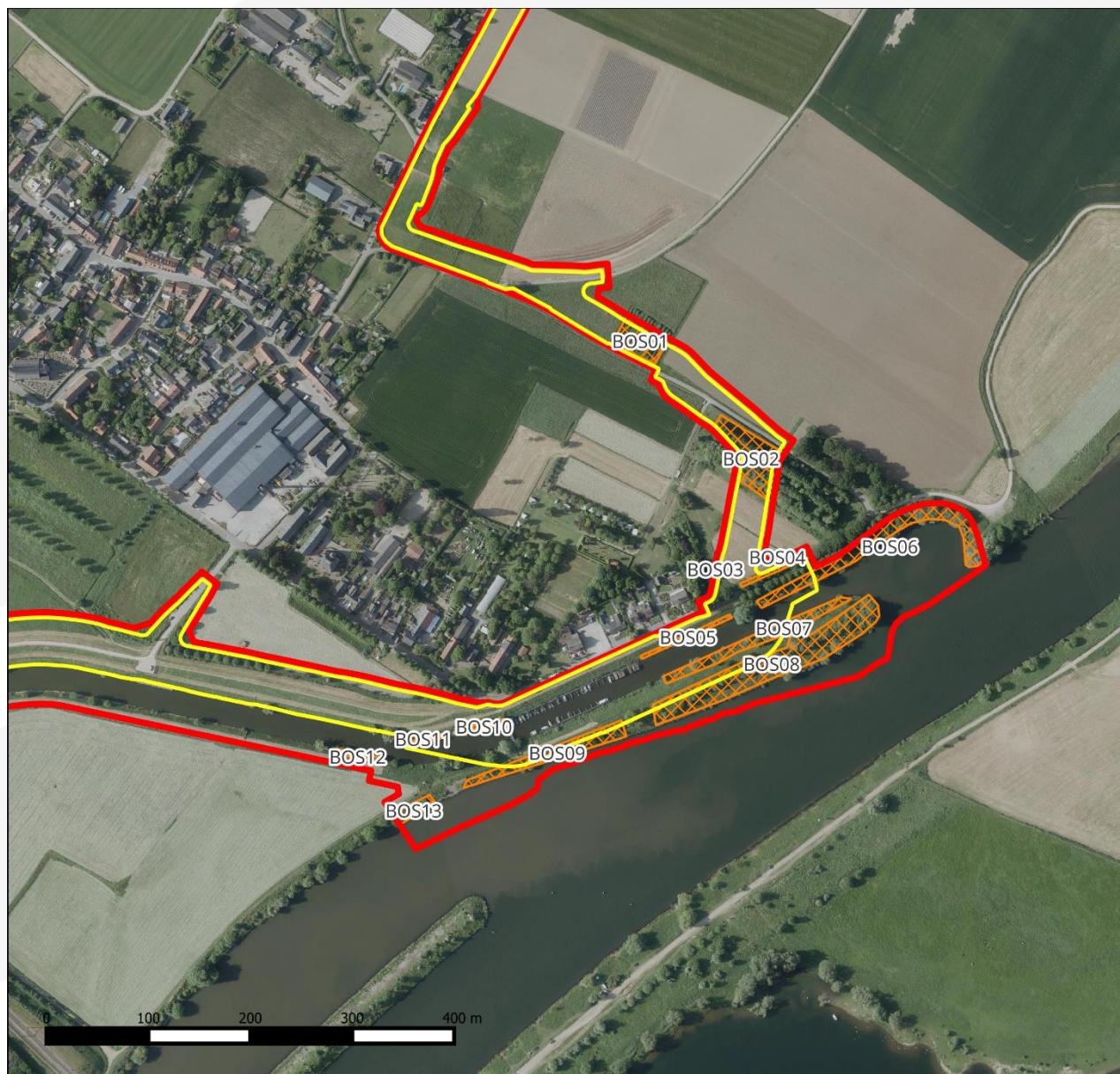
Versie: 1.0

Ondergrond: PDOK

Opgesteld door:




ecologisch adviesbureau
www.ecoassist.nl



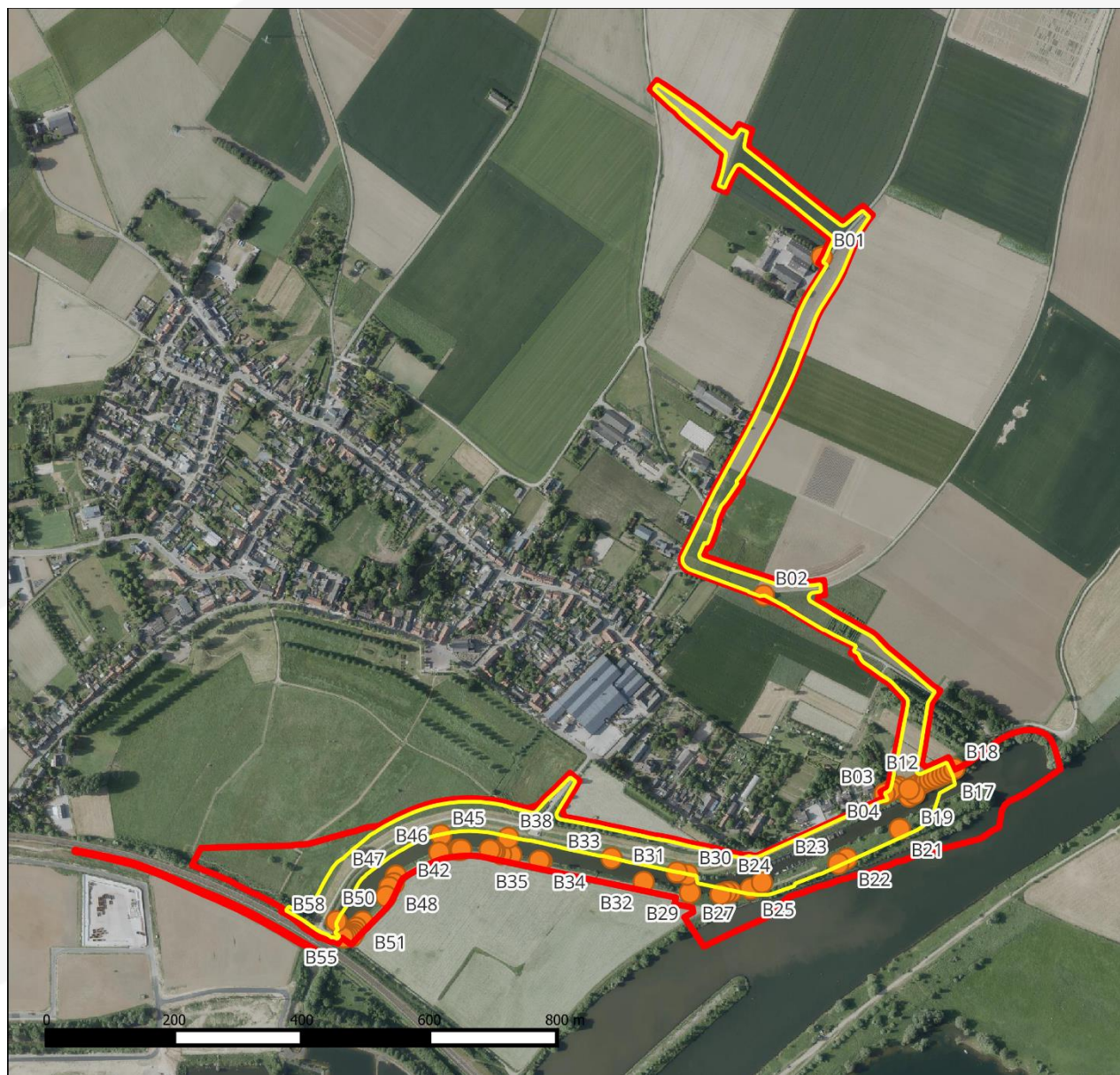
Houtopname Dijkversterking Buggenum - Bosschages Oost

Legenda

- Werkgrens
- Systeemgrens
- Bosschages

Projectnummer: PR23158
 Datum: 27-02-2024
 Versie: 1.0
 Ondergrond: PDOK
 Opgesteld door:





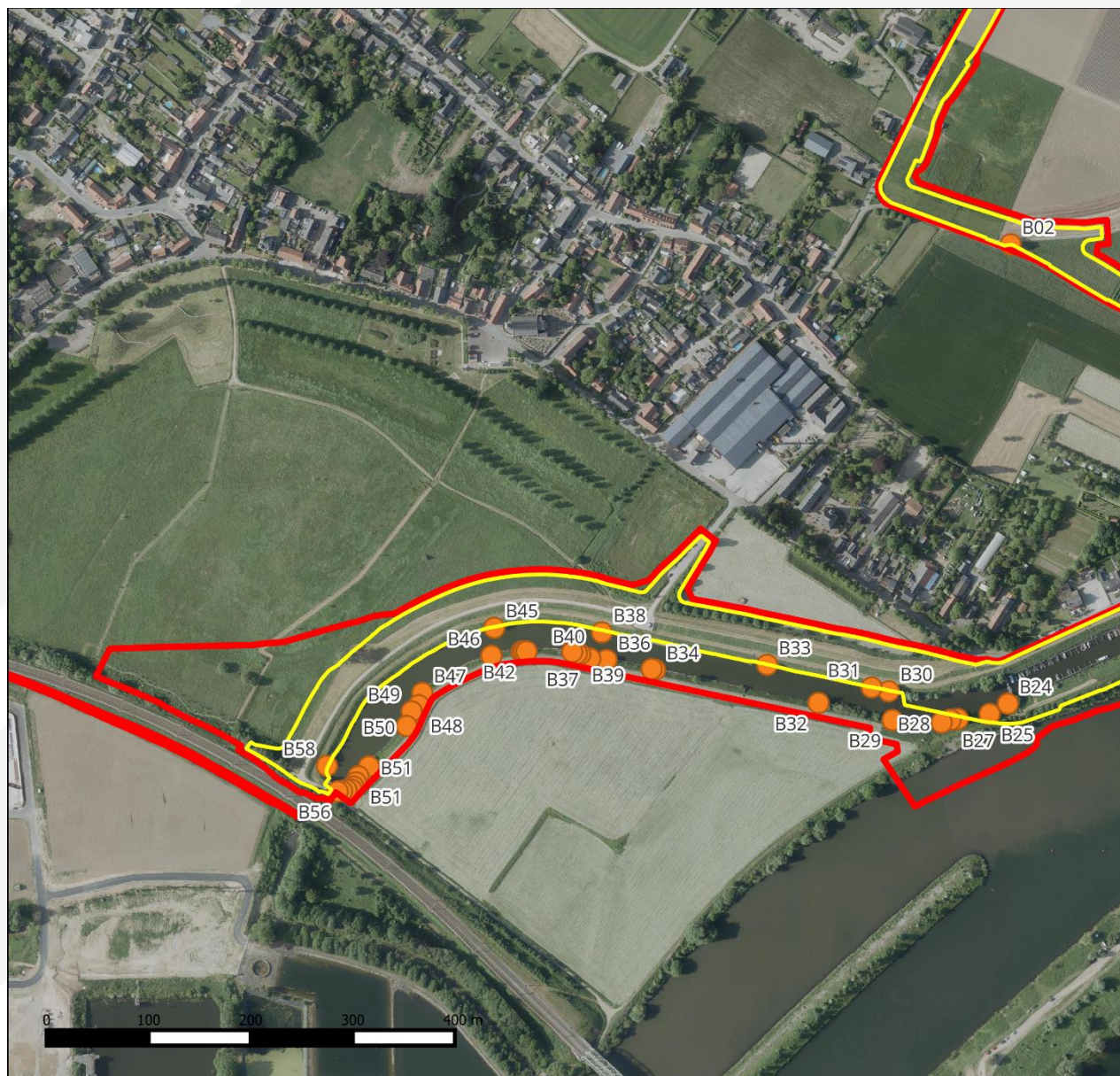
Houtopname Dijkversterking Buggenum - Solitaire bomen

Legenda

- ▬ Werkgrens
- ▬ Systeemgrens
- Solitaire bomen

Projectnummer: PR23158
 Datum: 27-02-2024
 Versie: 1.0
 Ondergrond: PDOK
 Opgesteld door:





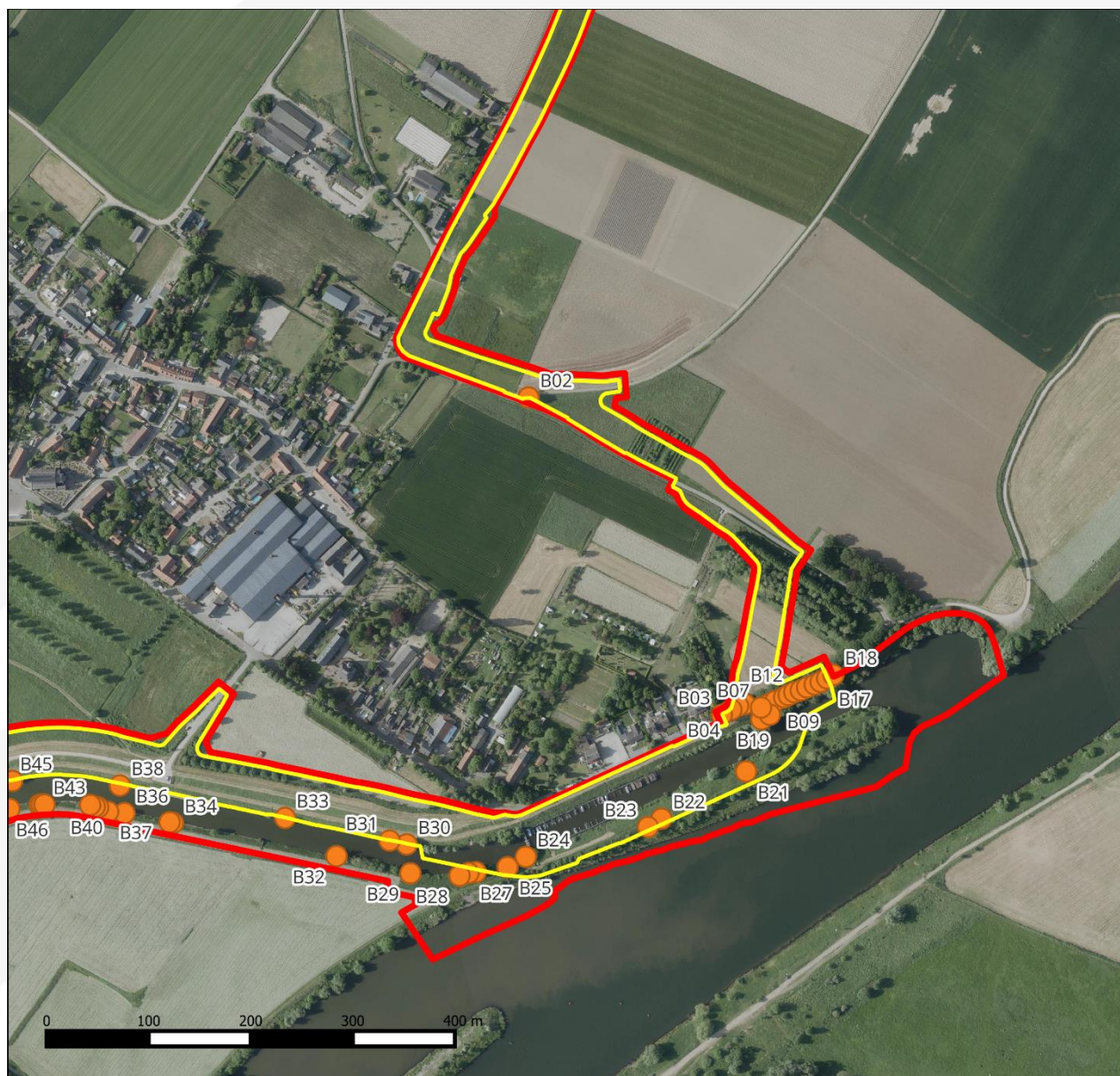
Houtopname Dijkversterking Buggenum - Solitaire bomen west

Legenda

- ▬ Werkgrens
- ▬ Systeemgrens
- Bomen solitair

Projectnummer: PR23158
 Datum: 27-02-2024
 Versie: 1.0
 Ondergrond: PDOK
 Opgesteld door:





Houtopname Dijkversterking Buggenum - Solitaire bomen oost

Legenda

- █ Werkgrens
- █ Systeemgrens
- Bomen solitair

Projectnummer: PR23158
 Datum: 27-02-2024
 Versie: 1.0
 Ondergrond: PDOK
 Opgesteld door:





Houtopname Dijkversterking Buggenum - Solitaire bomen noord

Legenda

-  Werkgrens
-  Systeemgrens
-  Bomen solitair

Projectnummer: PR23158
Datum: 27-02-2024
Versie: 1.0
Ondergrond: PDOK
Opgesteld door:

