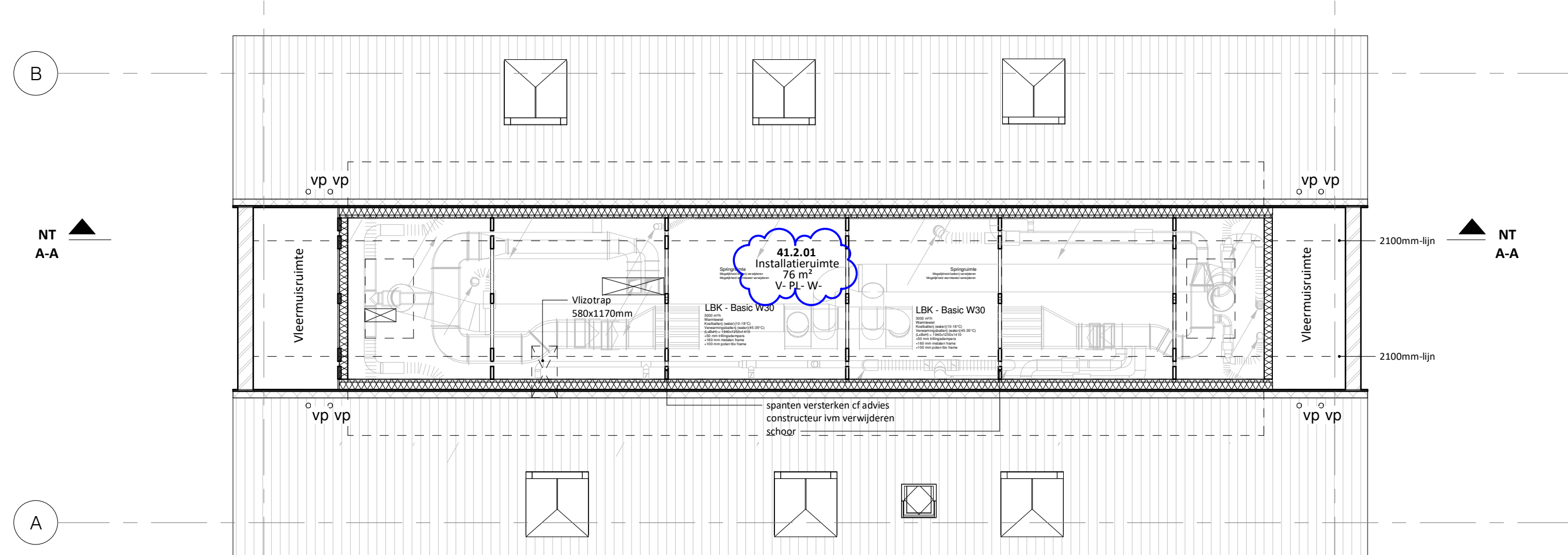


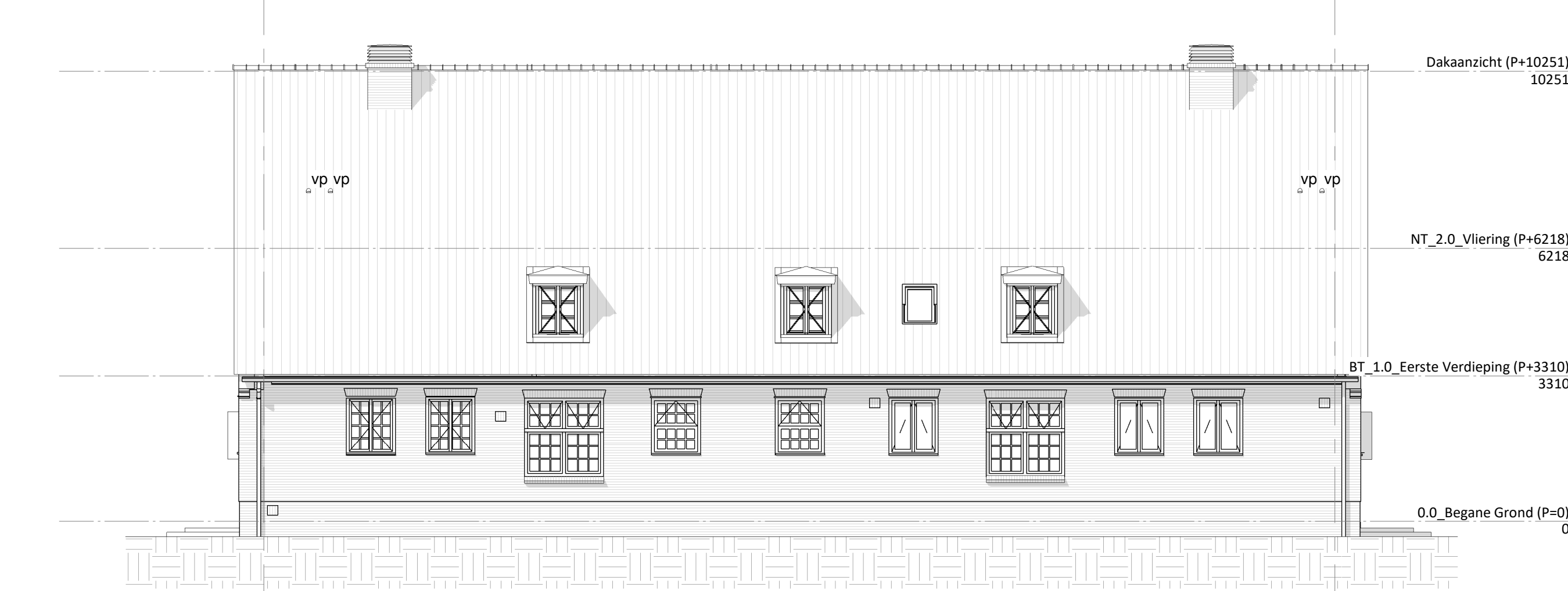
0 Begane Grond (P=0)
1 : 100



1 Eerste Verdieping (P+)
1 : 100



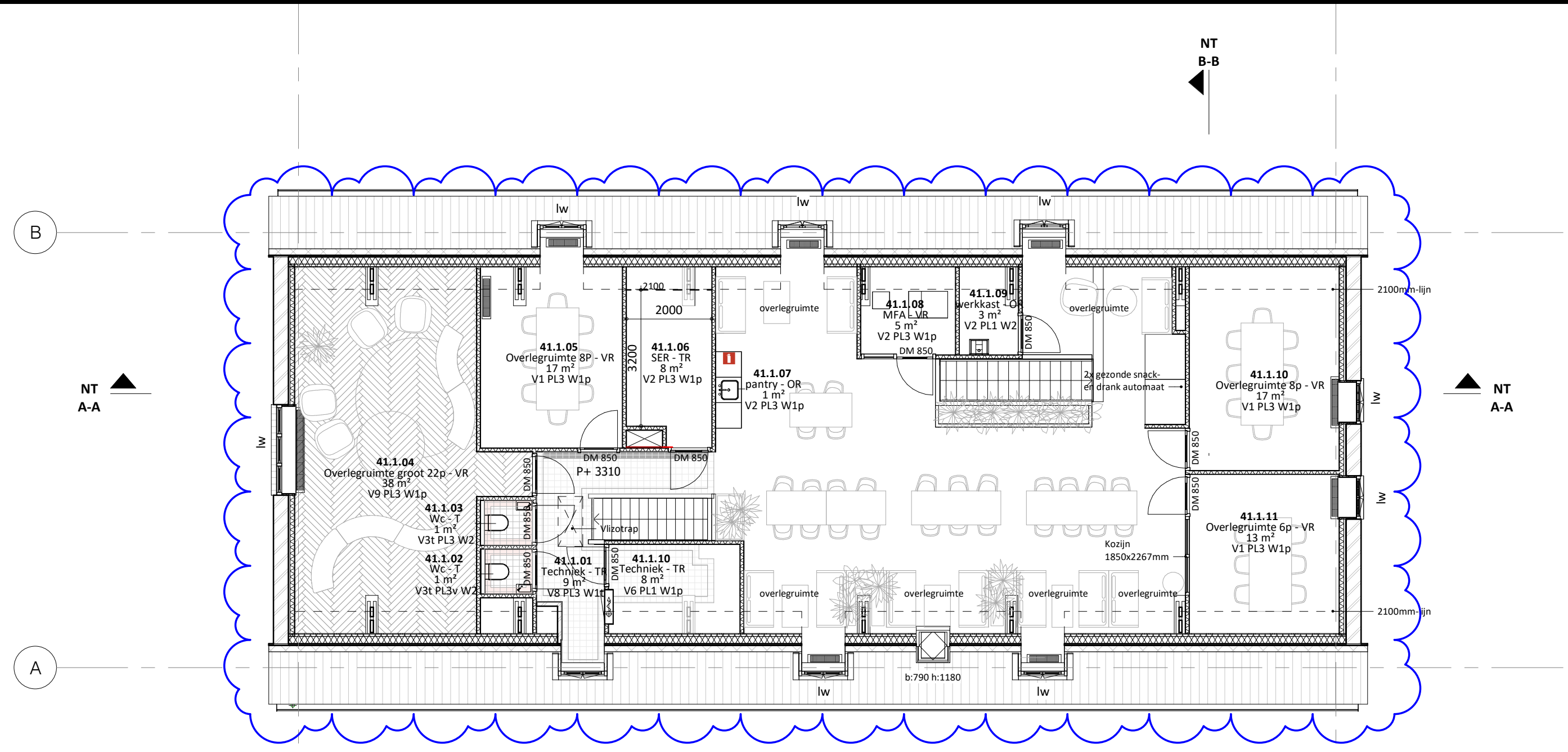
2 Tweede Verdieping (P+6129)
1 : 100



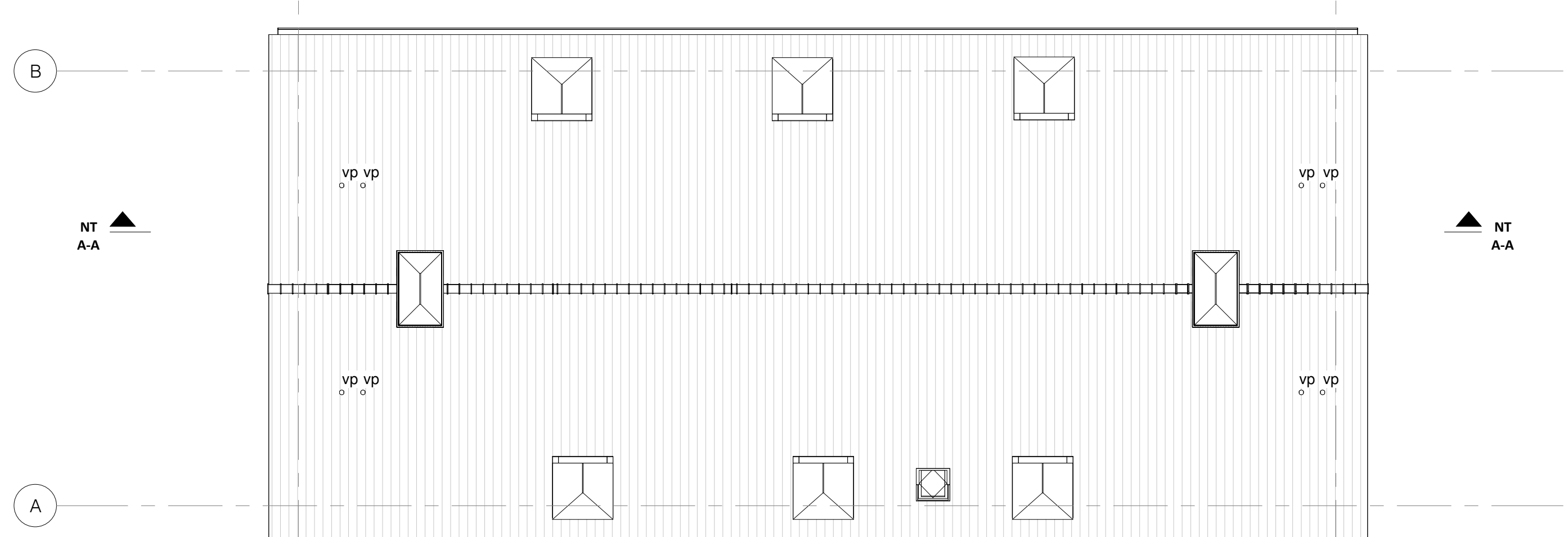
A NT_Achtergevel
1 : 100



C NT_Voorgevel
1 : 100



1 Eerste Verdieping (P+)
1 : 100



2 Tweede Verdieping (P+6129)
1 : 100



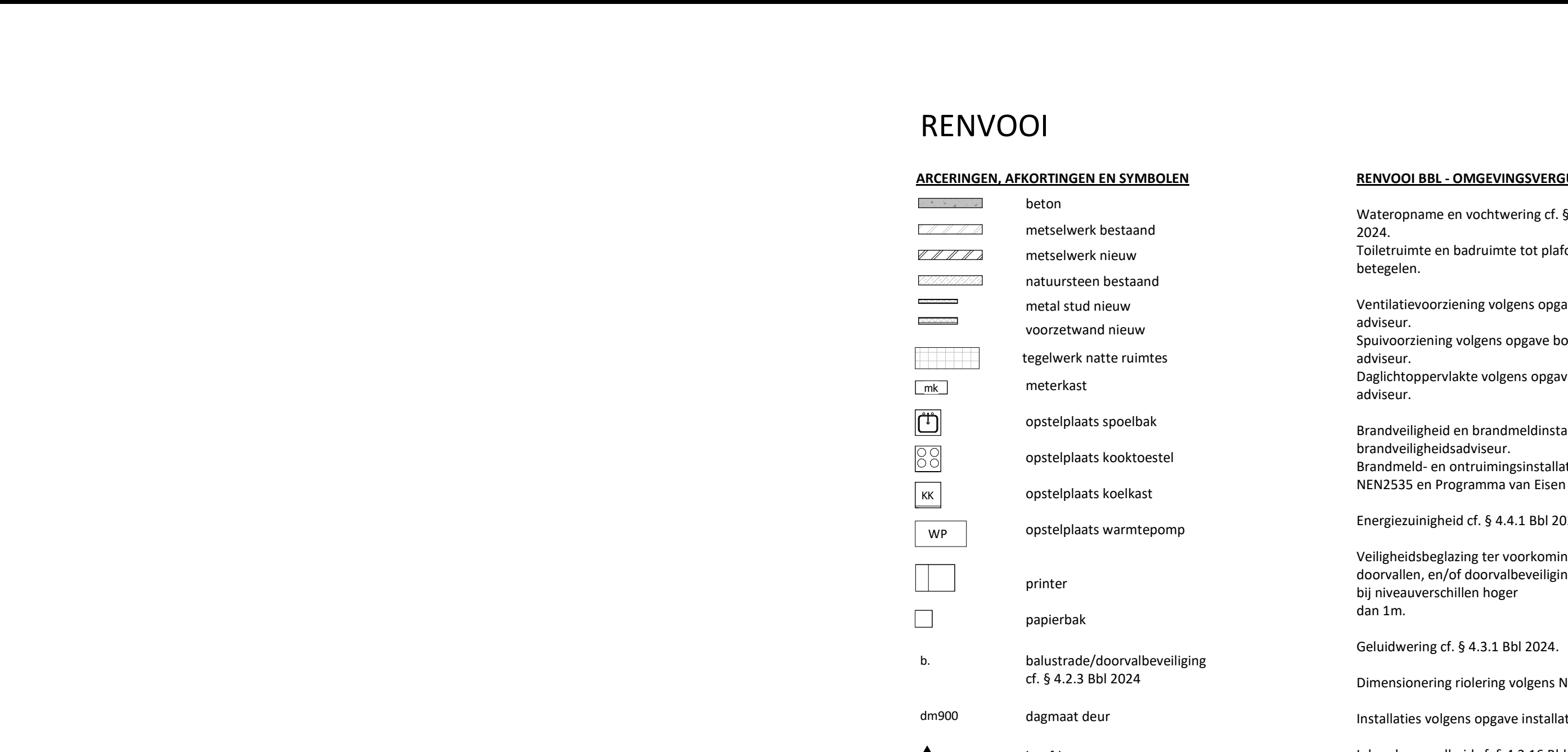
A NT_Achtergevel
1 : 100



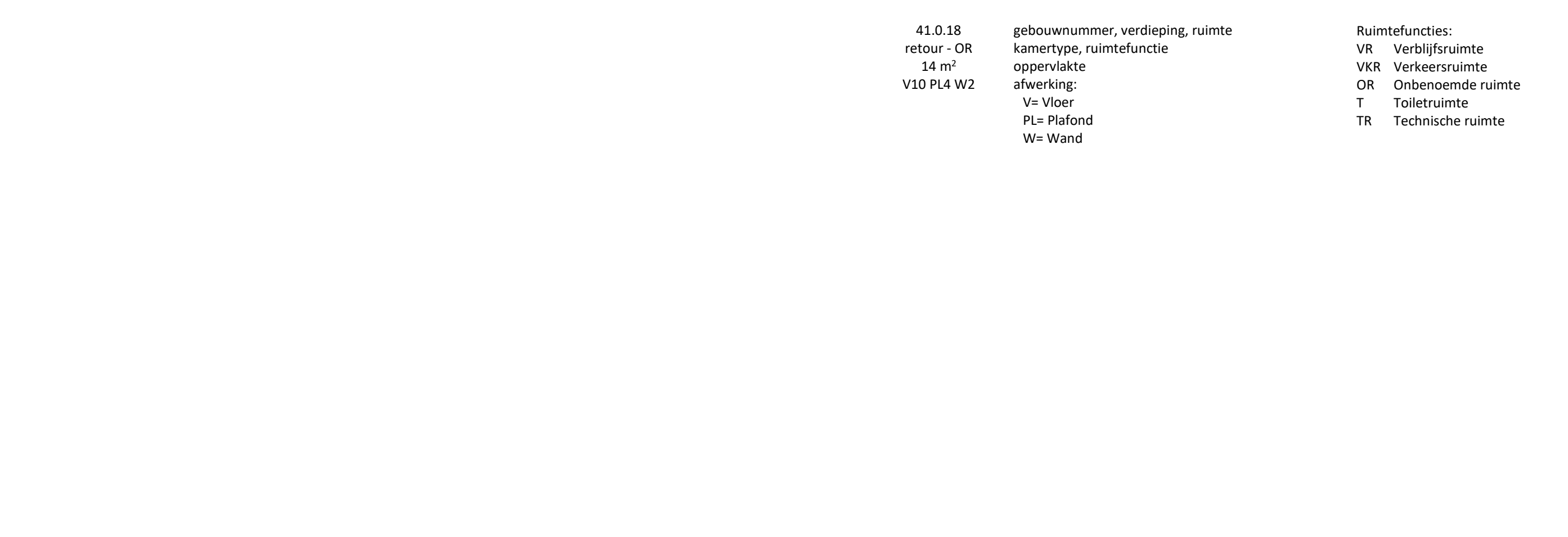
C NT_Voorgevel
1 : 100



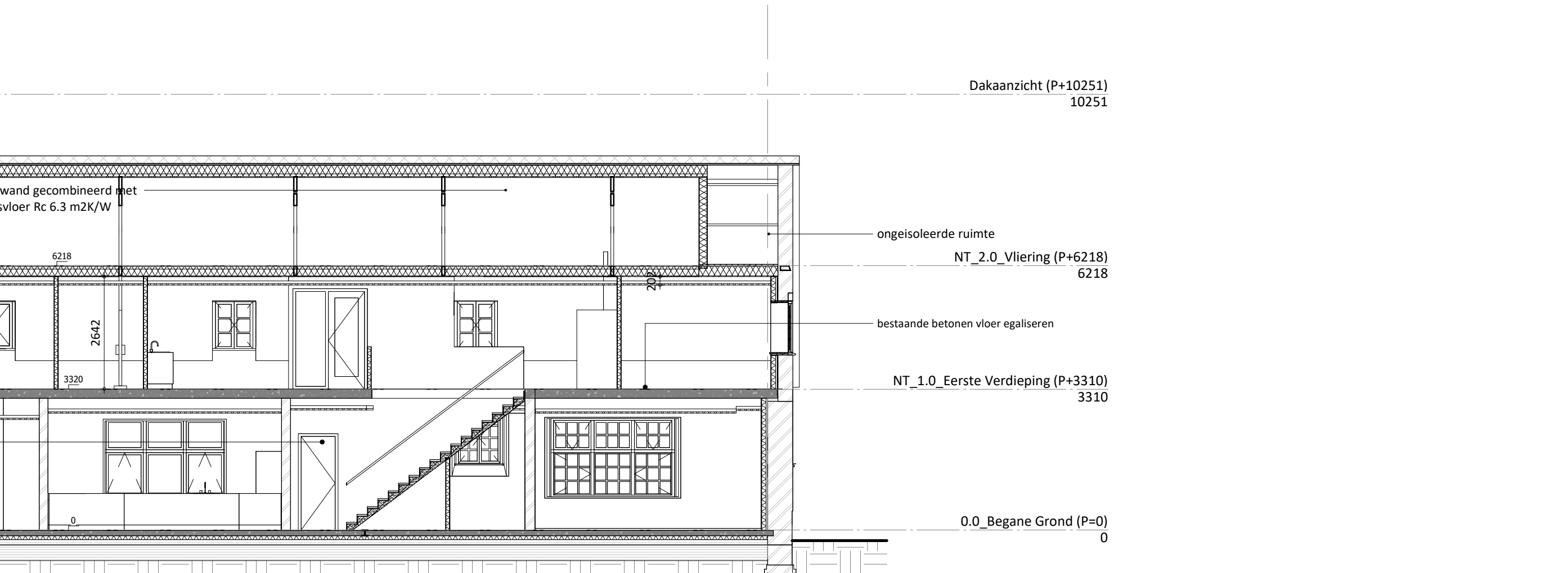
C NT_Voorgevel
1 : 100



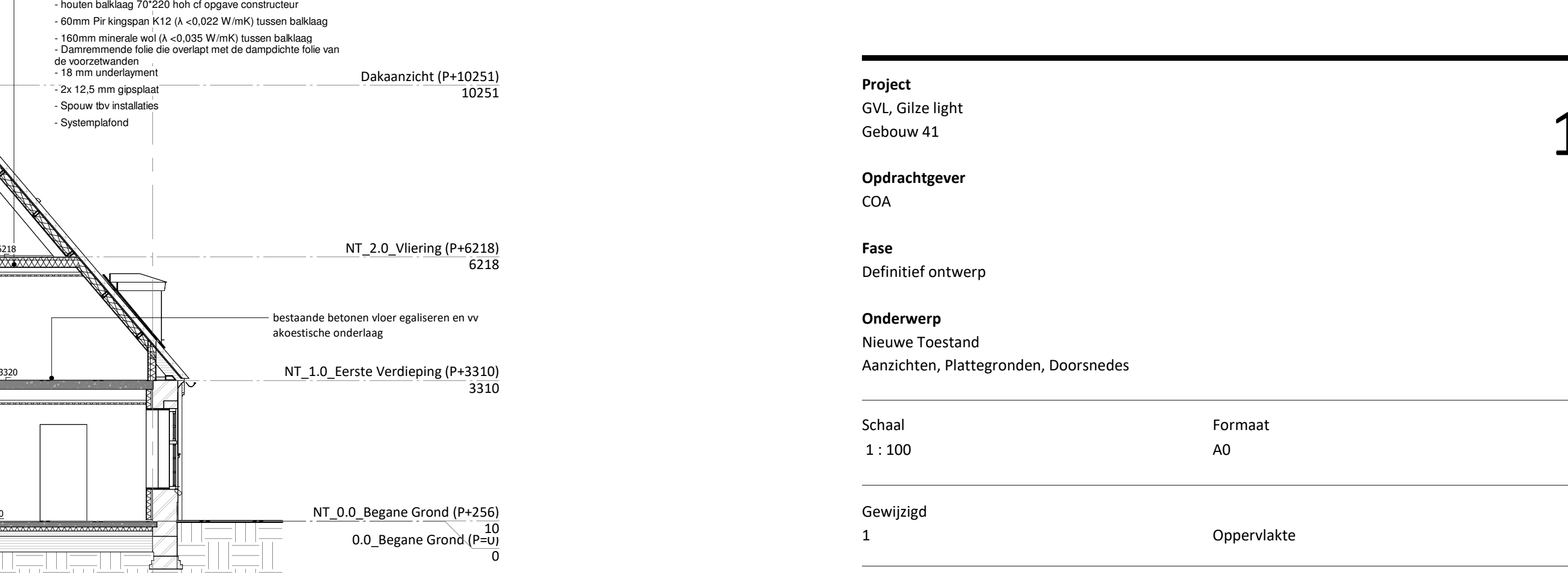
1 Eerste Verdieping (P+)
1 : 100



2 Tweede Verdieping (P+6129)
1 : 100



A NT_Achtergevel
1 : 100



C NT_Voorgevel
1 : 100



C NT_Voorgevel
1 : 100

RENOVOOI

Afwerkingen, Afkortingen en Symbolen

- beton
- metsewerk bestaand
- metsewerk nieuw
- natuursteen bestaand
- metal stud nieuw
- voorzetwand nieuw
- tegels met natte ruimtes
- meterkast
- opstelplaats speelbak
- opstelplaats kooktoestel
- opstelplaats koelkast
- opstelplaats warmtepomp
- printer
- papierbak
- balustrade/doorvalbeveiliging cf. § 4.2.3 Bbl 2024
- dagmaat deur
- hoofdentree
- subentree
- vp = ventilatie pan vloermuizenruimte
- io = invliegopening vloermuizen
- brandslanghaspel L=30m
- draagbare blustoestellen 5 kg CO₂, 6 liter schuim of 6 kg poeder
- lichtwering
- zone met verhoogd vloerniveau

Waar habitus omschreven staat, knaaf diamondplaat toepassen

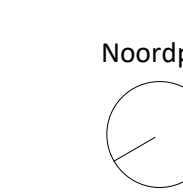
- 41.0.18 retour - OR
- 14 m²
- V10 PL4 W2

- gebouwnummer, verdieping, ruimte
- ruimtetypologie, ruimtetypologie
- oppervlakte
- afwerking
- V= Vloer
- PL= Plafond
- W= Wand

RENOVOOI BBL - OMGEVINGSVERGUNNING

- Wateropname en vochtwering cf. § 4.3.5 Bbl 2024
- Toiletteruimte en badruimte tot plafondhoogte betegelen
- Ventilatievoorziening volgens opgave bouwtechnisch adviseur
- Spaauwvoorziening volgens opgave bouwtechnisch adviseur
- Daglichtoppervlakte volgens opgave bouwtechnisch adviseur
- Brandveiligheid en brandmeldinstallatie cf. opgave brandveiligheidsadviseur
- Brandmeld- en ontruimingsinstallatie conform NEN235 en Programma van Eisen BML/OAI
- Energiezuinigheid cf. § 4.4.1 Bbl 2024
- Veiligheidsbeglazing ter voorkoming van doorvallen, en/of doorvalbeveiliging cf. NEN 6702 bij niveausverschillen hoger dan 1m
- Geluidwering cf. § 4.3.1 Bbl 2024
- Dimensionering riolerings volgens NEN 3215
- Installaties volgens opgave installatieadviseur
- Inbraakwerendheid cf. § 4.2.16 Bbl 2024; minimale weerstandsklasse 2
- Bescherming tegen ratten en muizen cf. § 4.3.9 Bbl 2024
- Constructie conform tekeningen en berekeningen constructeur, Constructies en hun onderlinge aansluitingen uitvoeren cf. voorbeelden in NPR 2852
- Trappen cf. § 4.2.4 Bbl 2024
- Opgave m² van de ruimten berekend op 1,5m vloerpeil
- Maten in het werk controleren!

- Ruimtetypologie:
- VR Verblifruimte
- VKR Verkeersruimte
- OR Oriënterende ruimte
- T Toiletteruimte
- TR Technische ruimte



Project

GVL, Gize light

Gebouw 41

Opdrachtgever

COA

Fase

Definitief ontwerp

Onderwerp

Nieuwe Toestand

Aanzichten, Plattegronden, Doorsneden

Schaal

1 : 100

Formaat

A0

Datum

25-06-2024

Gewijzigd

1

Oppervlakte

14-11-2024

Tekening nr.

41-NT-3100

Toussaintkade 52

2513 CL Den Haag

070 - 361 53 63

www.braaksma-roos.nl

BRAAKSMA & ROOS

ARCHITECTENBUREAU