



BRAAKSMA & ROOS
ARCHITECTENBUREAU



1738 PRINSENBOSCH GILZE FOTOBEEK GEBOUW 41

PROJECTNUMMER: 1738
FASE: DEFINITIEFONTWERP
DOCUMENTNUMMER: 41 -DO- 3811
DATUM: 11-06-2024



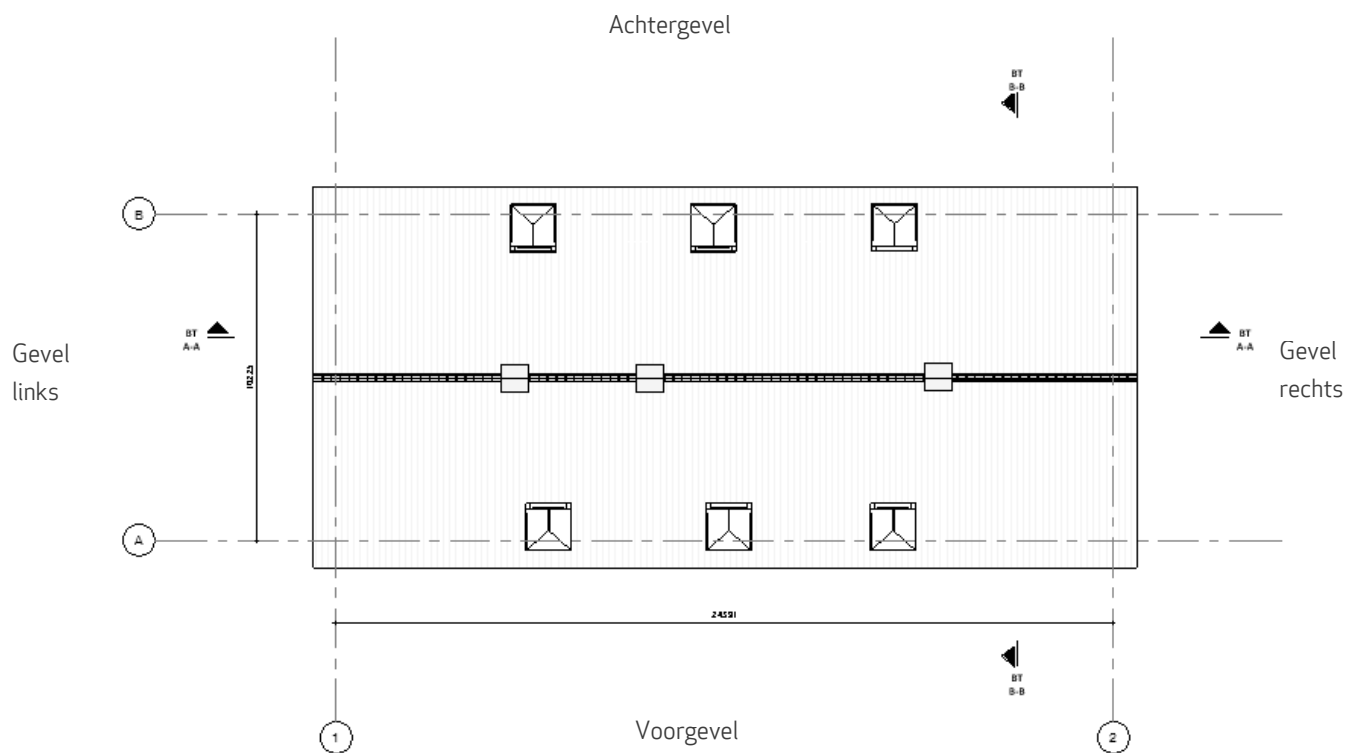
BRAAKSMA & ROOS
ARCHITECTENBUREAU
ARCHITECTENBUREAU



1 INLEIDING

Op de datum 24 mei 2023 heeft Braaksma & Roos Architectenbureau in opdracht van COA een visuele technische opname gedaan naar de staat van de casco/schil van Gebouw 41 op het terrein van het Prinsenbosch te Gilze. Deze opname is uitgevoerd v.a. het maaiveld, betreedbare daken en niet in gebruik zijnde ruimten.

In het voor u liggende fotoboek vind u de begeleidende foto's behorende bij het 1738_Herstelplan gebouw 35, 39, 40 en 41.





VOORGEVEL



33.4 Loodslabben tegen schoorsteen zitten los



hergebruikt

33.5 De dakpannen zijn vernieuwd, maar de oude loodslabben zijn



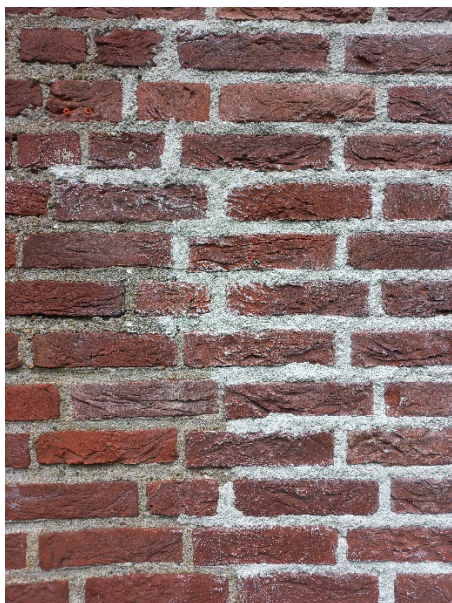
33.5 Dakpannen zitten los



22.5 Oude hwa beugels zitten nog in het metselwerk

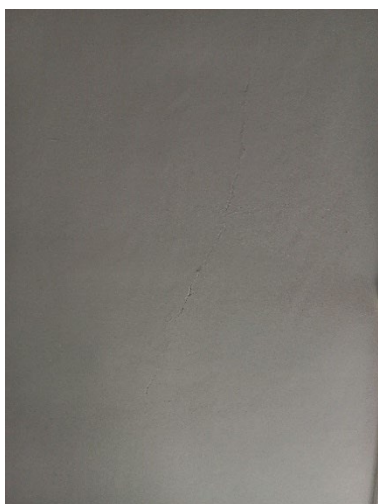


ZIJGEVEL RECHTS



22.3 Voegwerk slecht opnieuw gevoegd

BEGANE GROND



21.4 Scheur in het plafond



22.14 Scheur in muur naast een kozijn



Tegels in de gang zitten los



EERSTE VERDIEPING



22.16 Scheur loopt helemaal rondom de kamer





22.17 Scheuren vanaf de spant, loopt horizontaal door over de voorgevel



22.17 Scheur in de hoek van voorgevel en zijgevel rechts



22.17 Scheur in het metselwerk in zijgevel rechts



22.17 Scheur in zijgevel rechts (vanaf achtergevel)



22.17 Horizontale scheur in achtergevel



22.17 Verticale scheur in de achtergevel



24.3 Twee spanten zijn op een wat eigenaardige manier aangelast