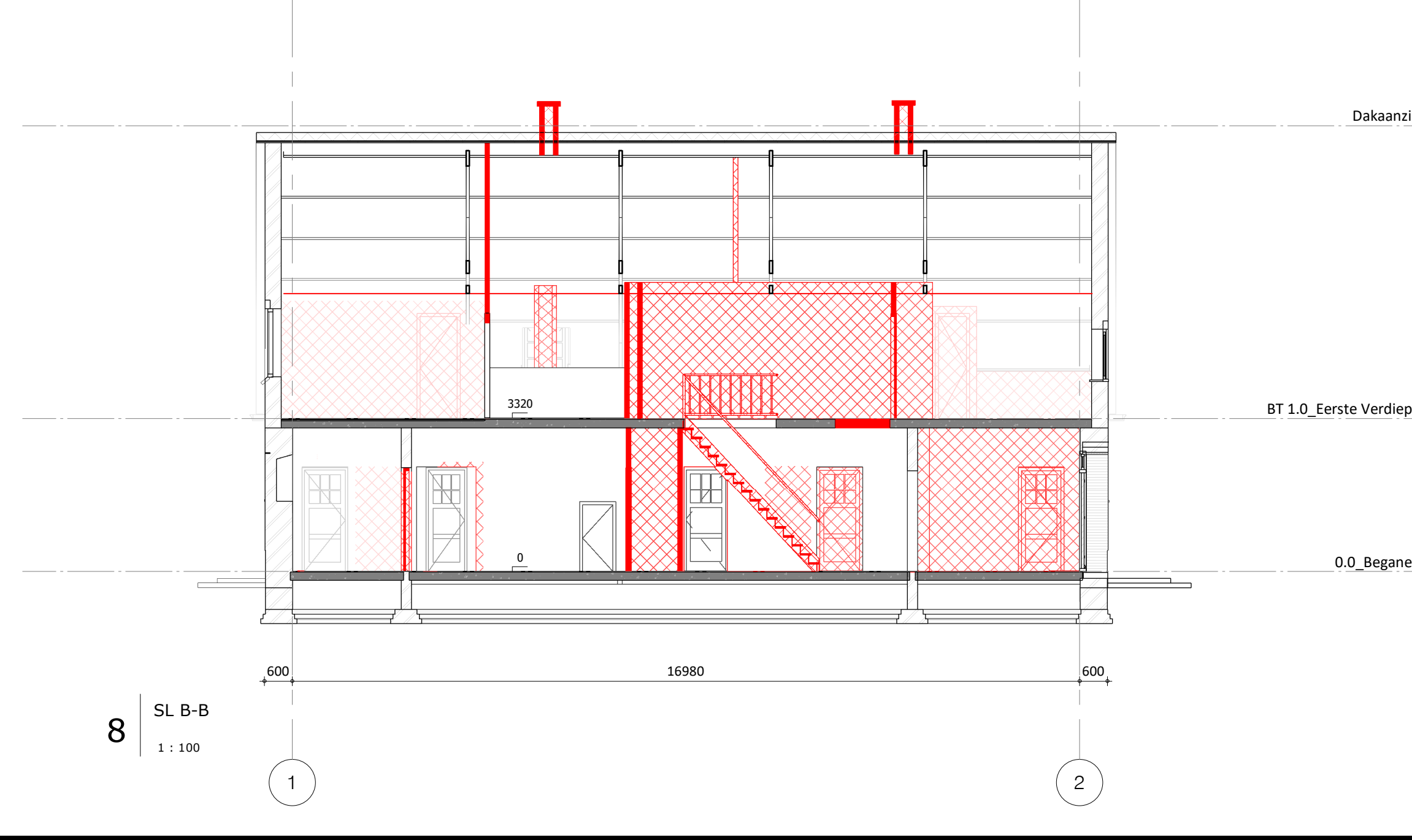
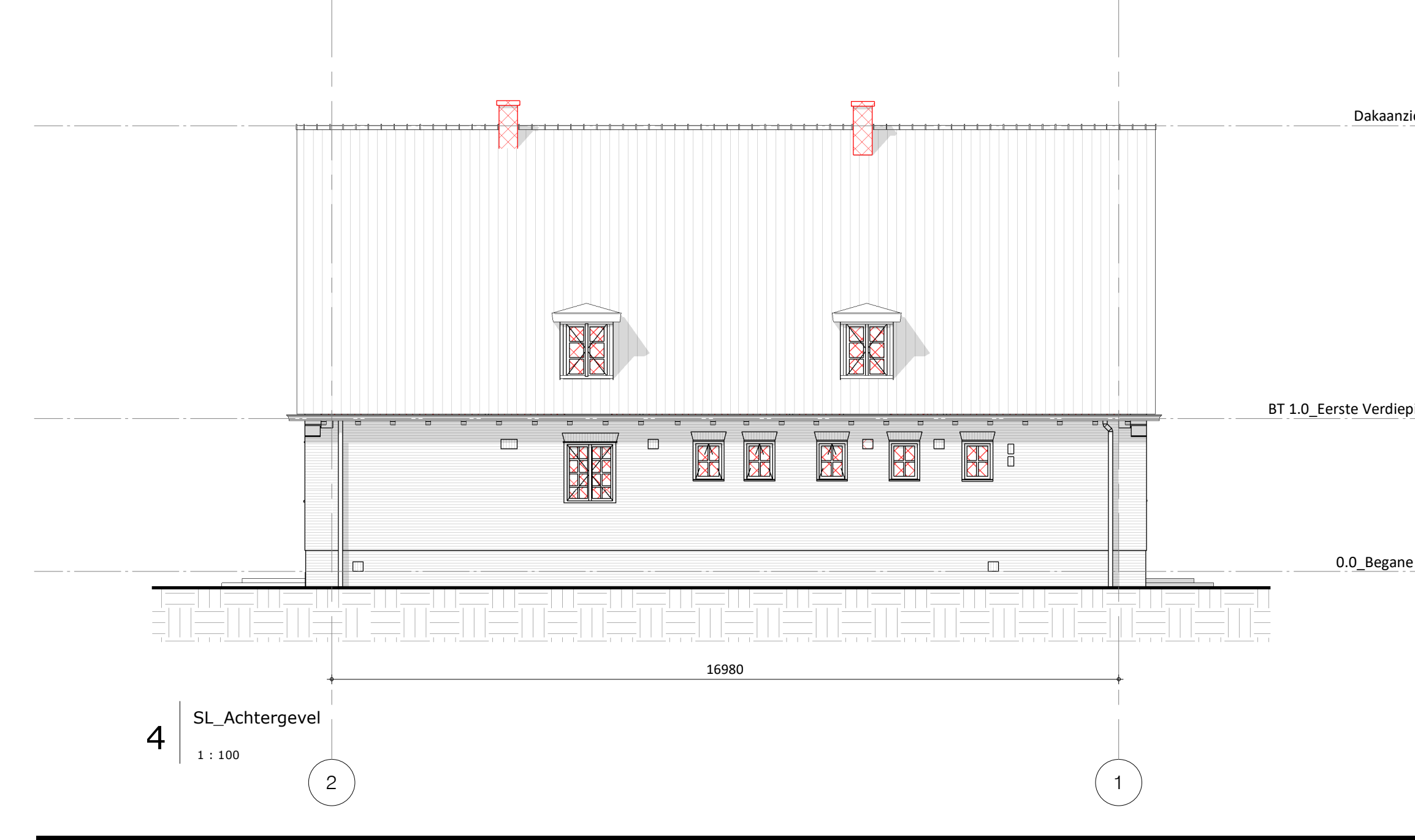
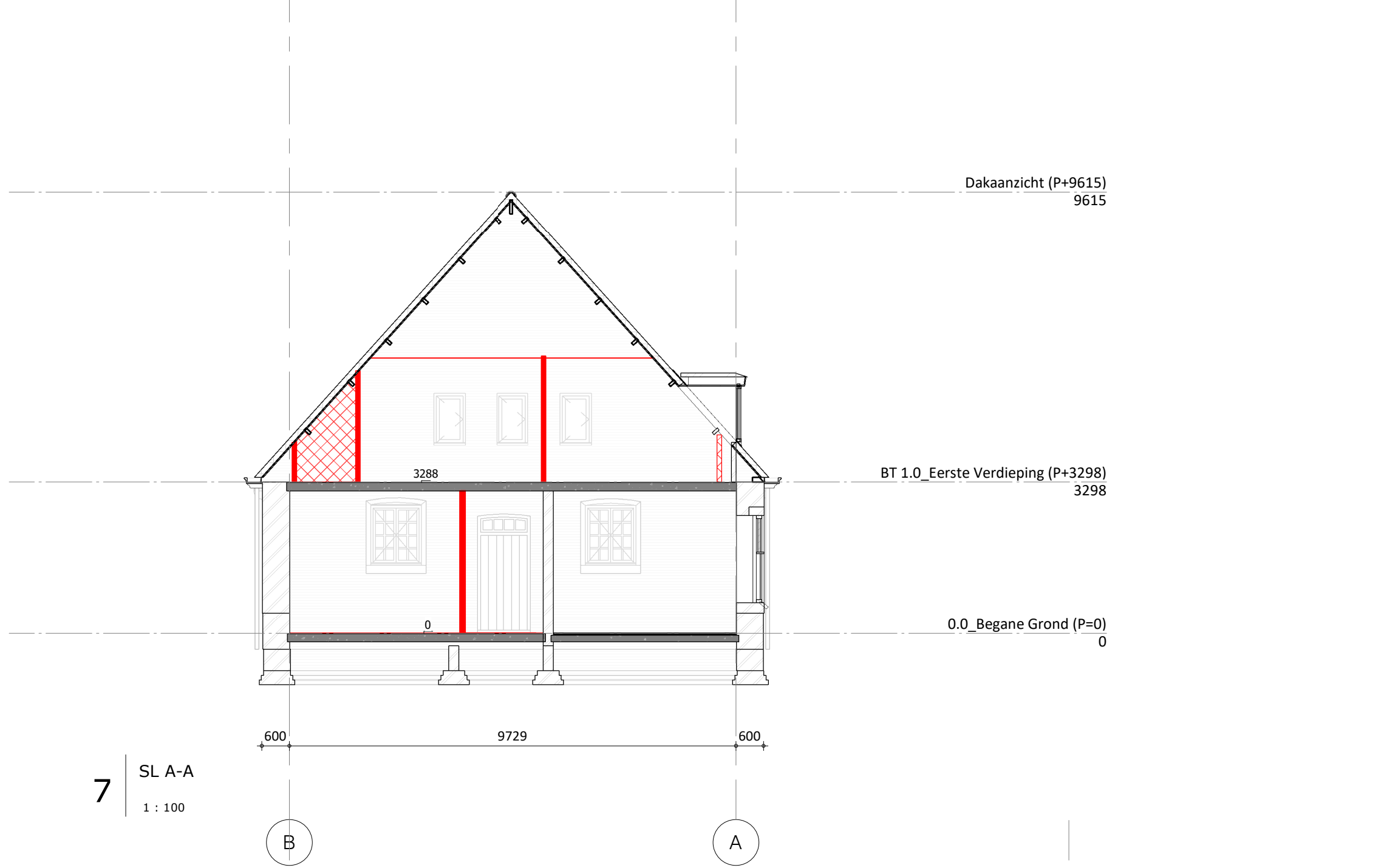
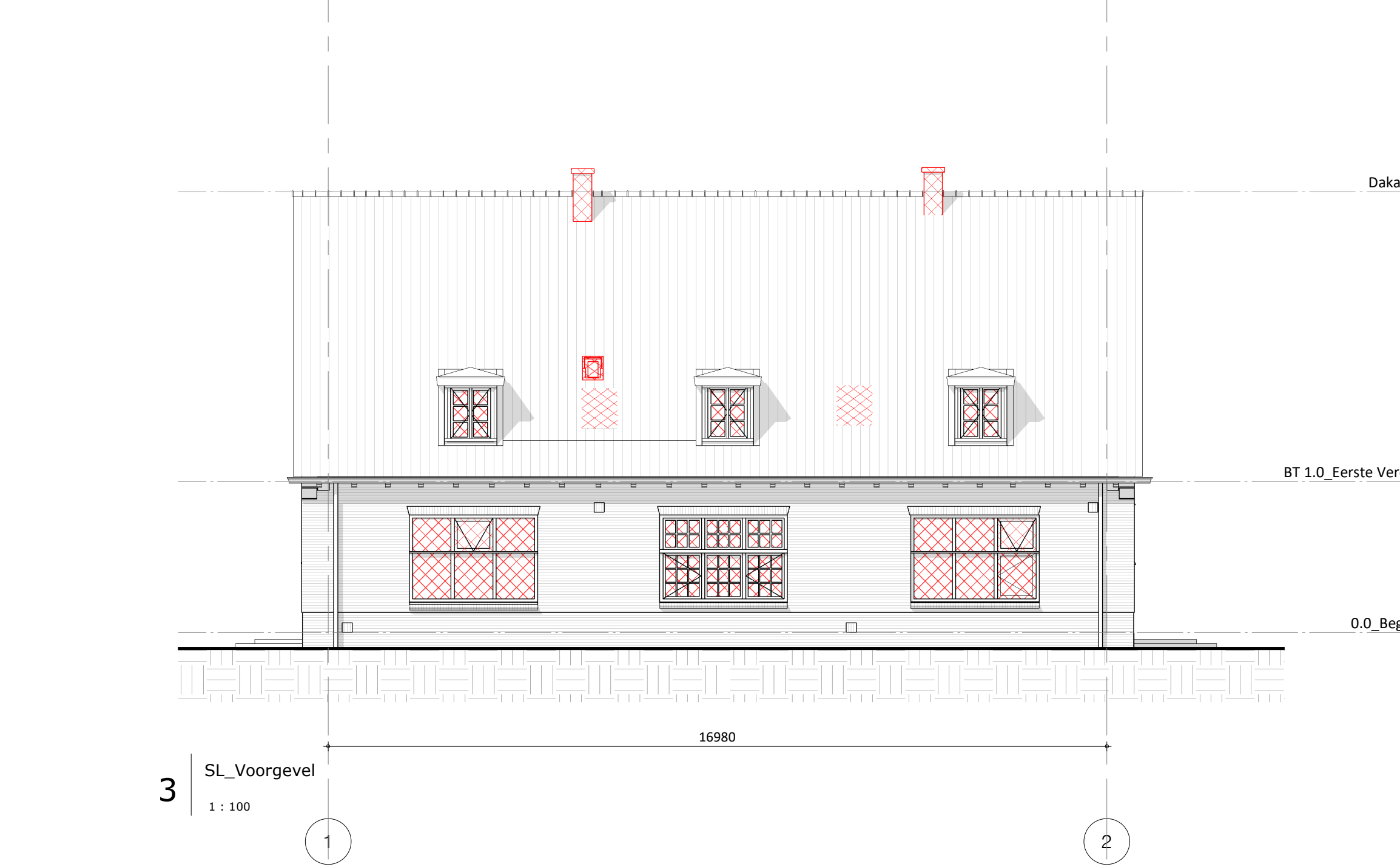
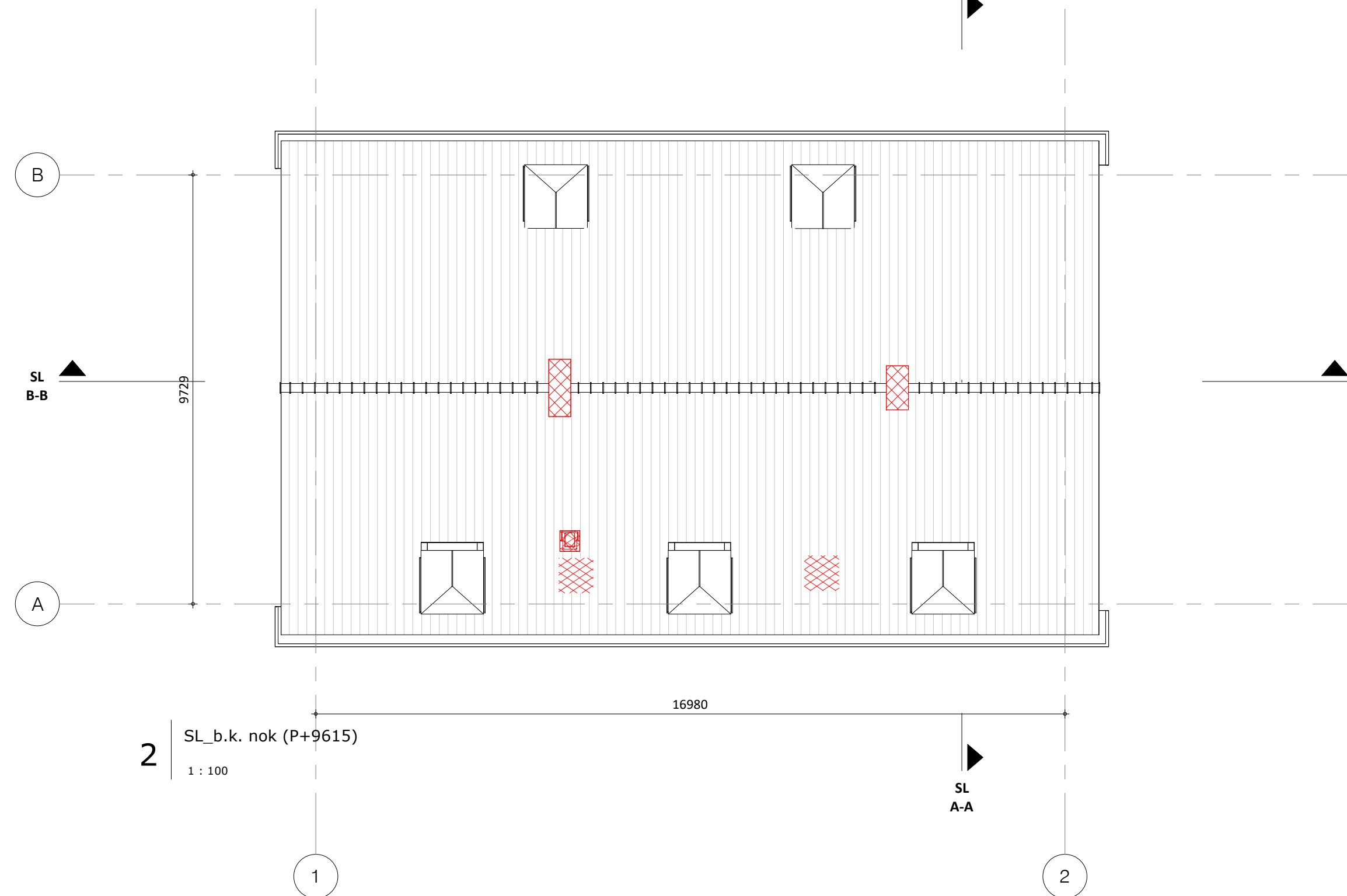
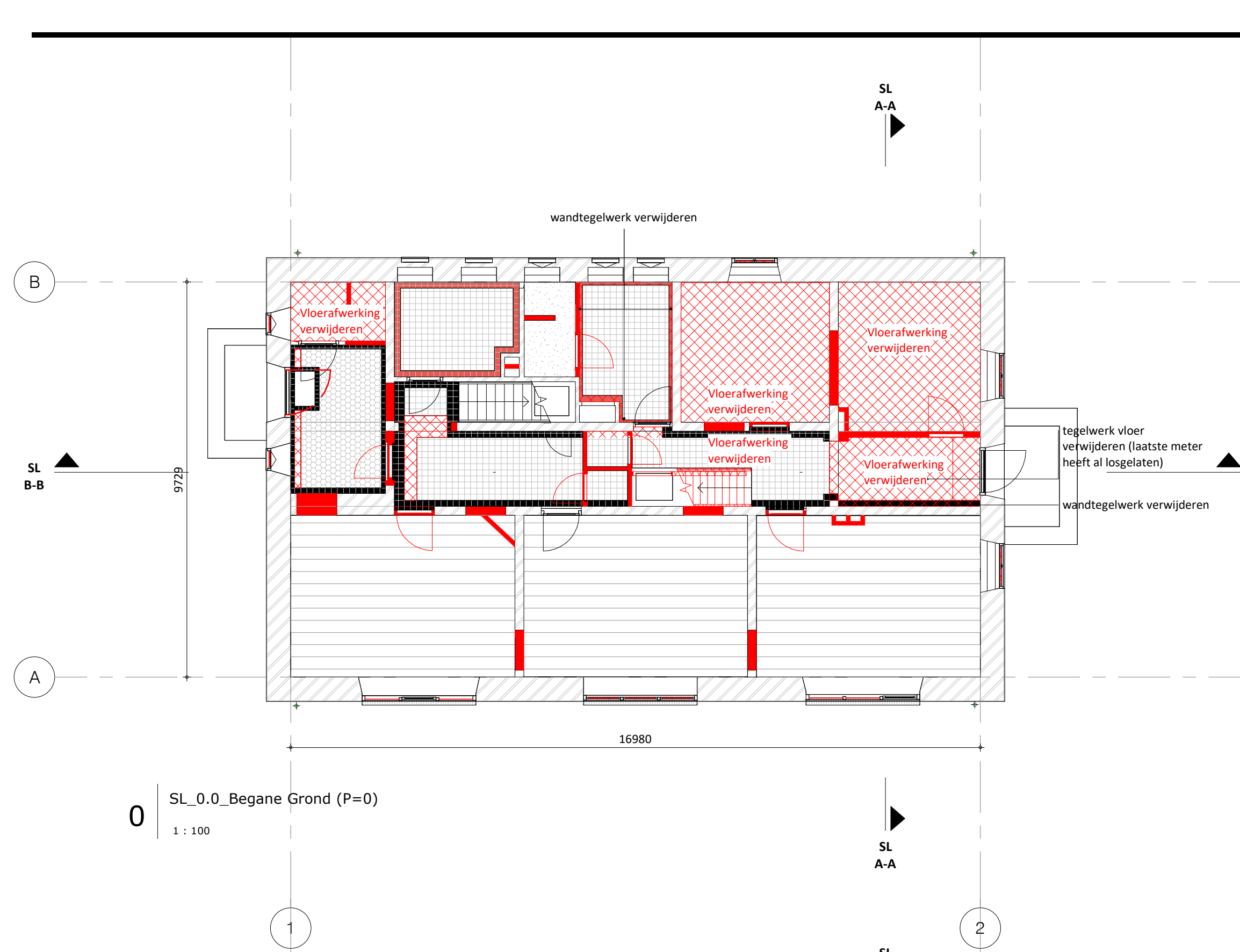


RENVOOI

- Te slopen (onderdeel in tekening wordt op tekening doorsneden)
- Te slopen (onderdeel in tekening in aanzicht)
- Te slopen tbv schacht (onderdeel in tekening in aanzicht)

Paneeldeuren opslaan voor hergebruik incl. hang en sluitwerk en beglazing.
Lokkomend tegelwerk opslaan voor hergebruik.
Tegelwerk raam nógas niet verwijderen



Project
GVL, Gilze light
Bouwnummer 40

Opdrachtgever
COA

Fase
Definitief Ontwerp

Onderwerp
Sloop
Gebouw 40

Schaal
1 : 100

Formaat
A0

Gewijzigd

Tekening nr.
40-SL-3100

Toussaintkade 52
2513 CL Den Haag

070 - 361 53 63
www.braaksm-roos.nl

BRAAKSMA & ROOS
ARCHITECTENBUREAU

Project nr.
1738

Datum
25-06-2024