



BRAAKSMA & ROOS
ARCHITECTENBUREAU



1738 PRINSENBOSCH GILZE FOTOBEEK GEBOUW 40

PROJECTNUMMER: 1738

FASE: DEFINITIEFONTWERP

DOCUMENTNUMMER: 40 - DO-3811

DATUM: 11-06-2024



BRAAKSMA & ROOS
ARCHITECTENBUREAU



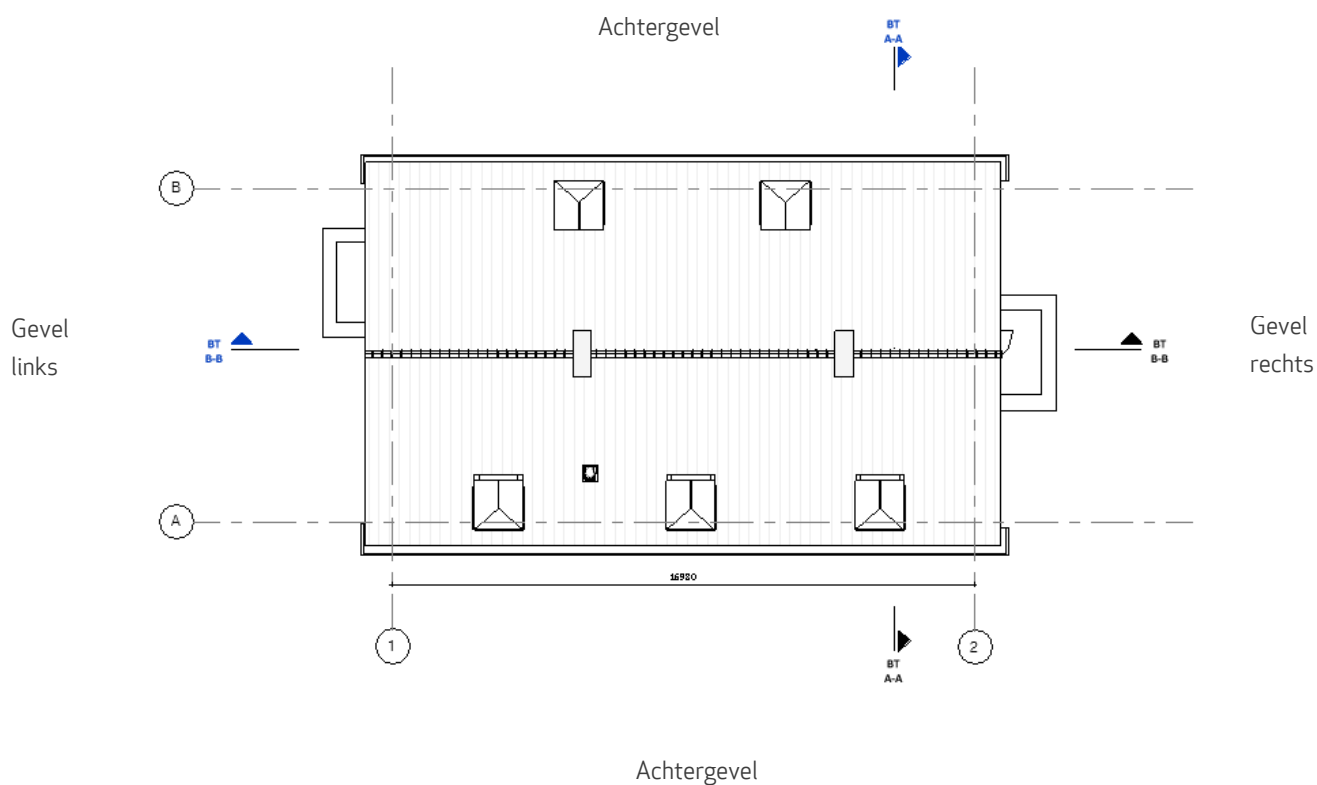
BRAAKSMA & ROOS
ARCHITECTENBUREAU



1 INLEIDING

Op de datum 24 mei 2023 heeft Braaksma & Roos Architectenbureau in opdracht van COA een visuele technische opname gedaan naar de staat van de casco/schil van Gebouw 40 op het terrein van het Prinsenbosch te Gilze. Deze opname is uitgevoerd v.a. het maaiveld, betreedbare daken en niet in gebruik zijnde ruimten.

In het voor u liggende fotoboek vind u de begeleidende foto's behorende bij het 1738_Herstelplan gebouw 35, 39, 40 en 41.





VOORGEVEL



22.3 Gevel op meerdere plekken slecht opnieuw gevoegd

ACHTERGEVEL



22.3 Gevel op meerdere plekken slecht opnieuw gevoegd



ZIJGEVEL LINKS



41.3 Tegelrand bij deurentree is kapot



BEGANE GROND



40.4 Vlekken , lekkage in de hoek van de schoorsteen. Vuil meegetrokken uit de schoorsteen



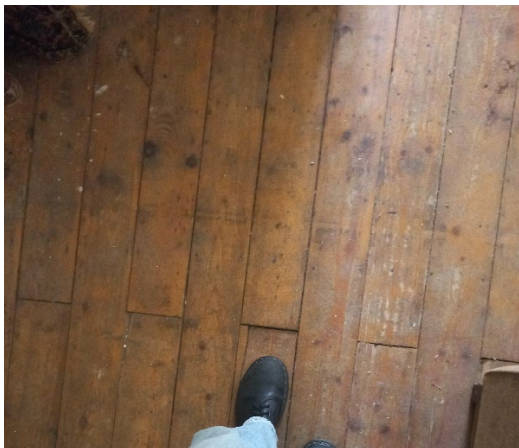
40.5 Stucwerk los in de hoek



40.6 Beschimmelde wand van de schoorsteen



41.4 Terrazzo vloer in de badkamer



Houten plank(en) zakt door



Houten vloer beschadigd door de hitte/as van het vuur



Goot zit er nieuw uit



Verticale scheur in gevel bij