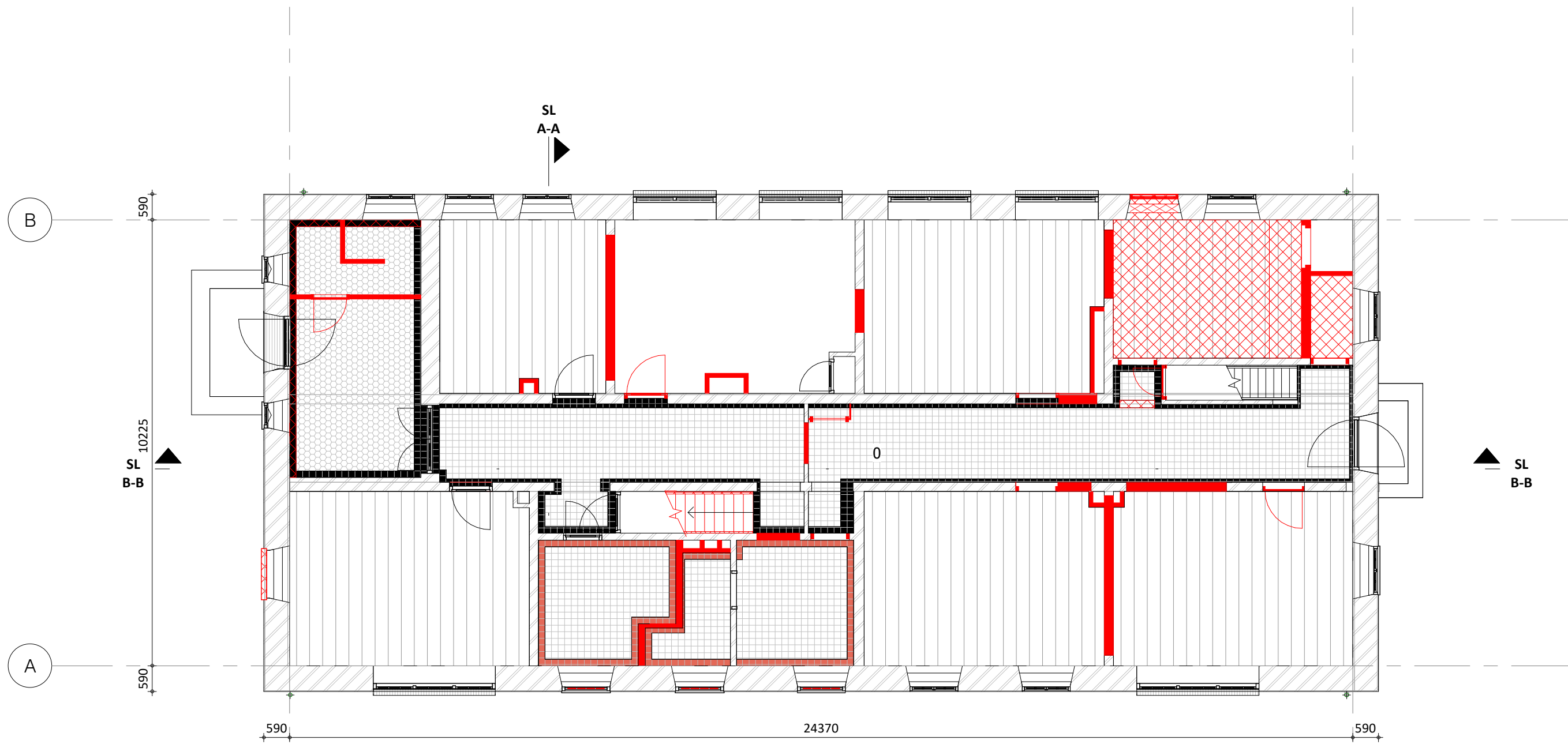


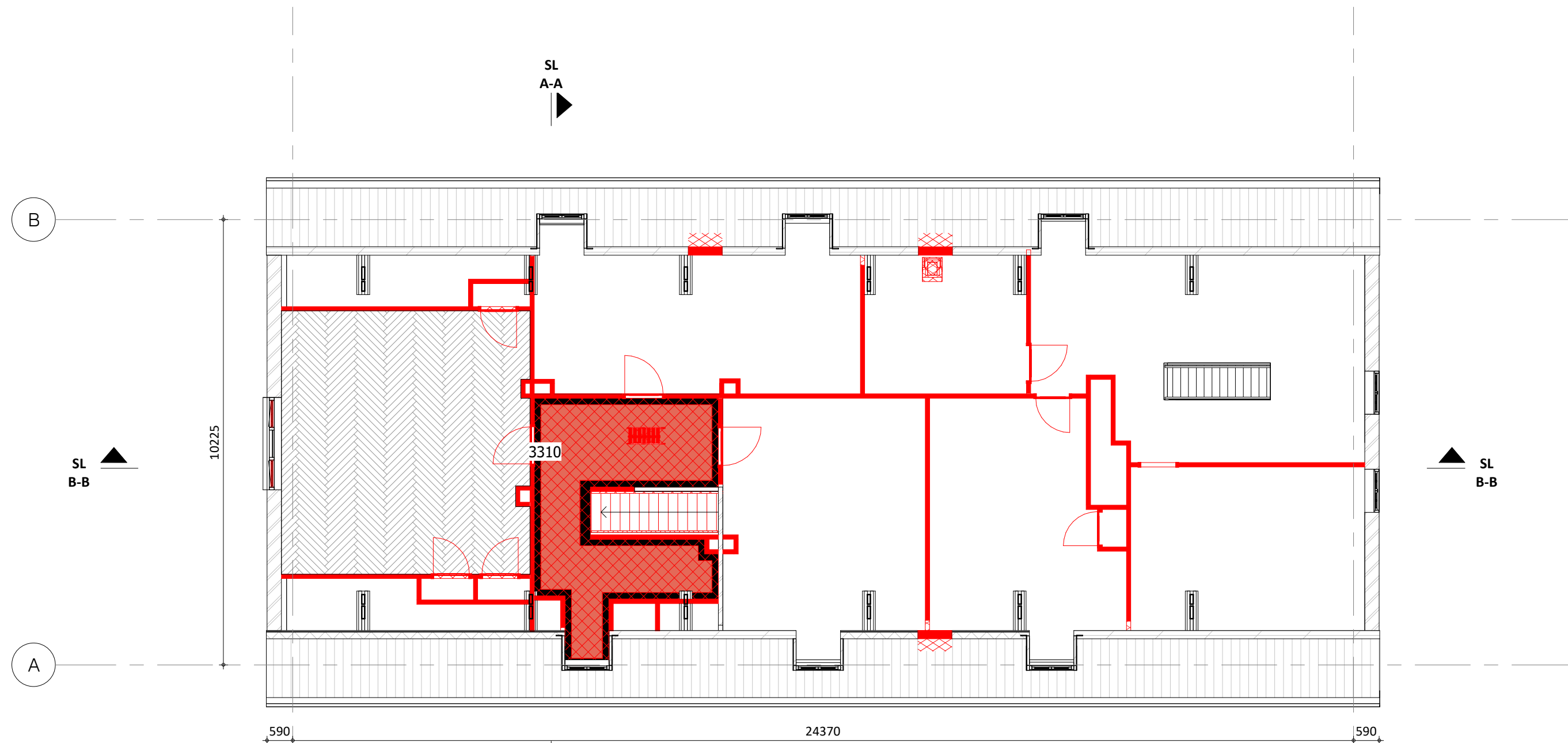
RENNVOOI

- Te slopen (onderdeel in tekening wordt op tekening doorsneden)
- Te slopen (onderdeel in tekening in aanzicht)
- Te slopen tbv schacht (onderdeel in tekening in aanzicht)

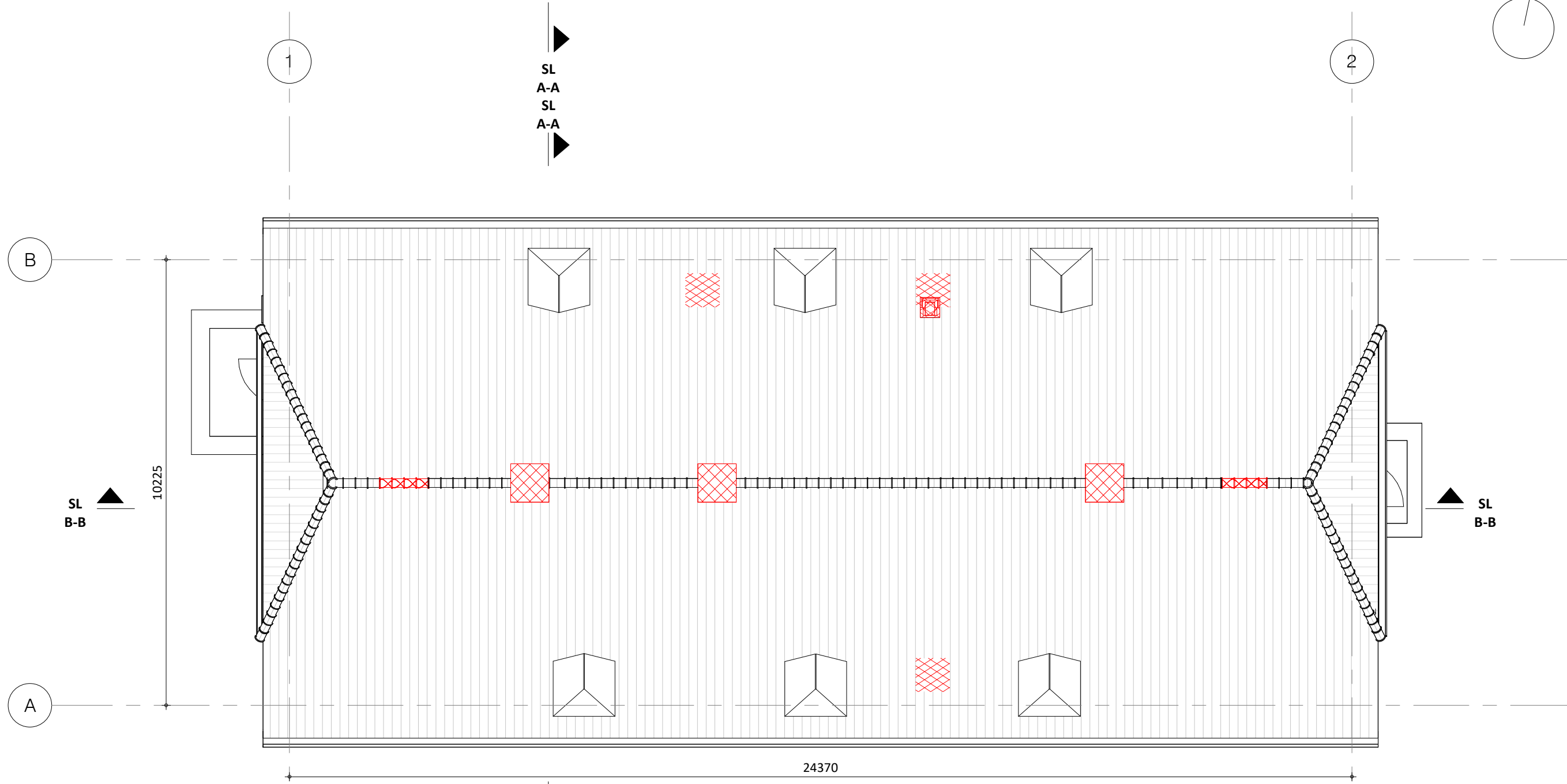
Paneeldeuren opslaan voor hergebruik incl. hang en sluitwerk en beglazing.  
Lokomend tegelwerk opslaan voor hergebruik  
Tegelwerk raam negges niet verwijderen



0 SL\_0.0\_Begane Grond (P=0)  
1 : 100



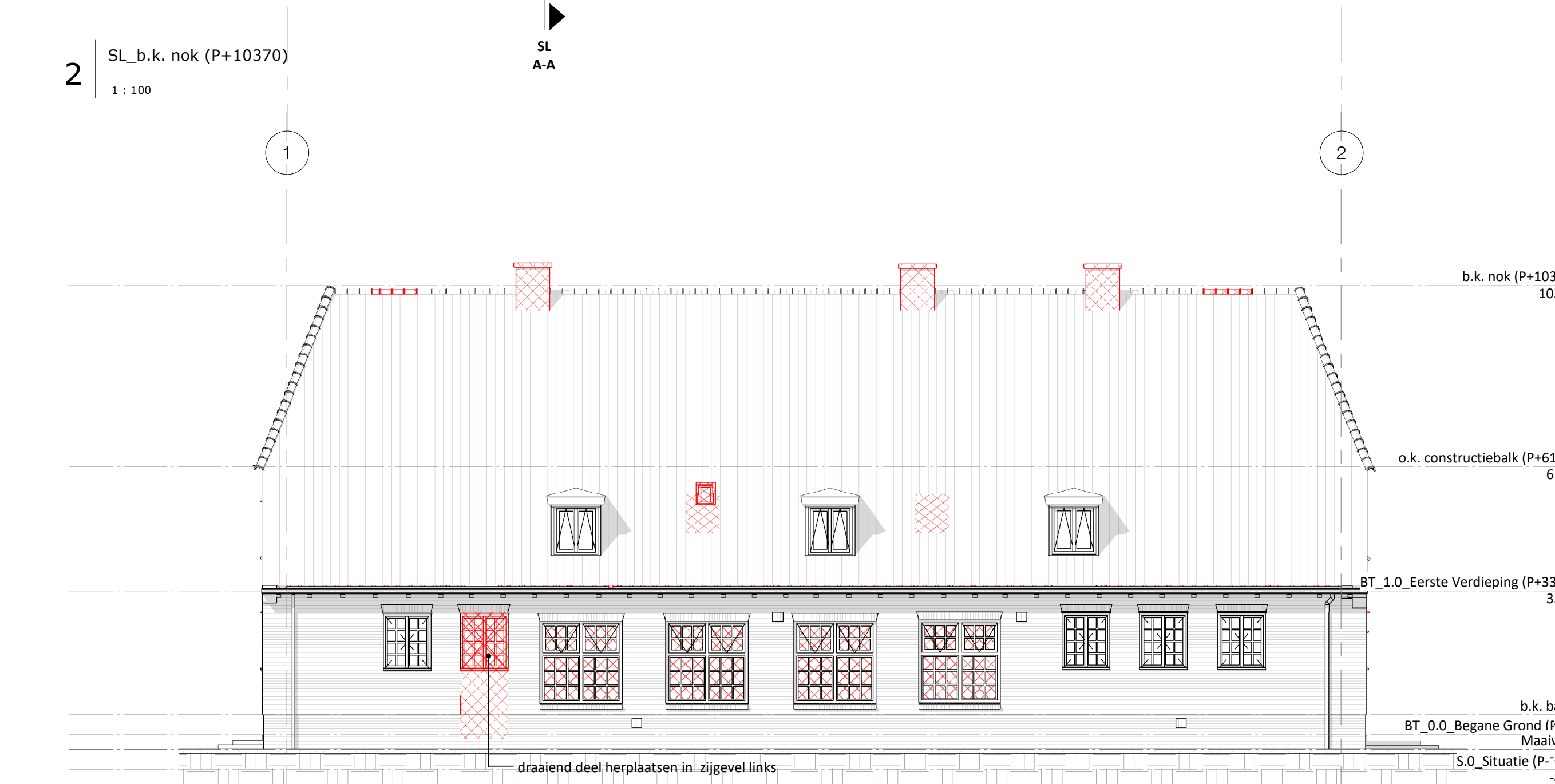
1 SL\_1.0\_Eerste Verdieping (P+3310)  
1 : 100



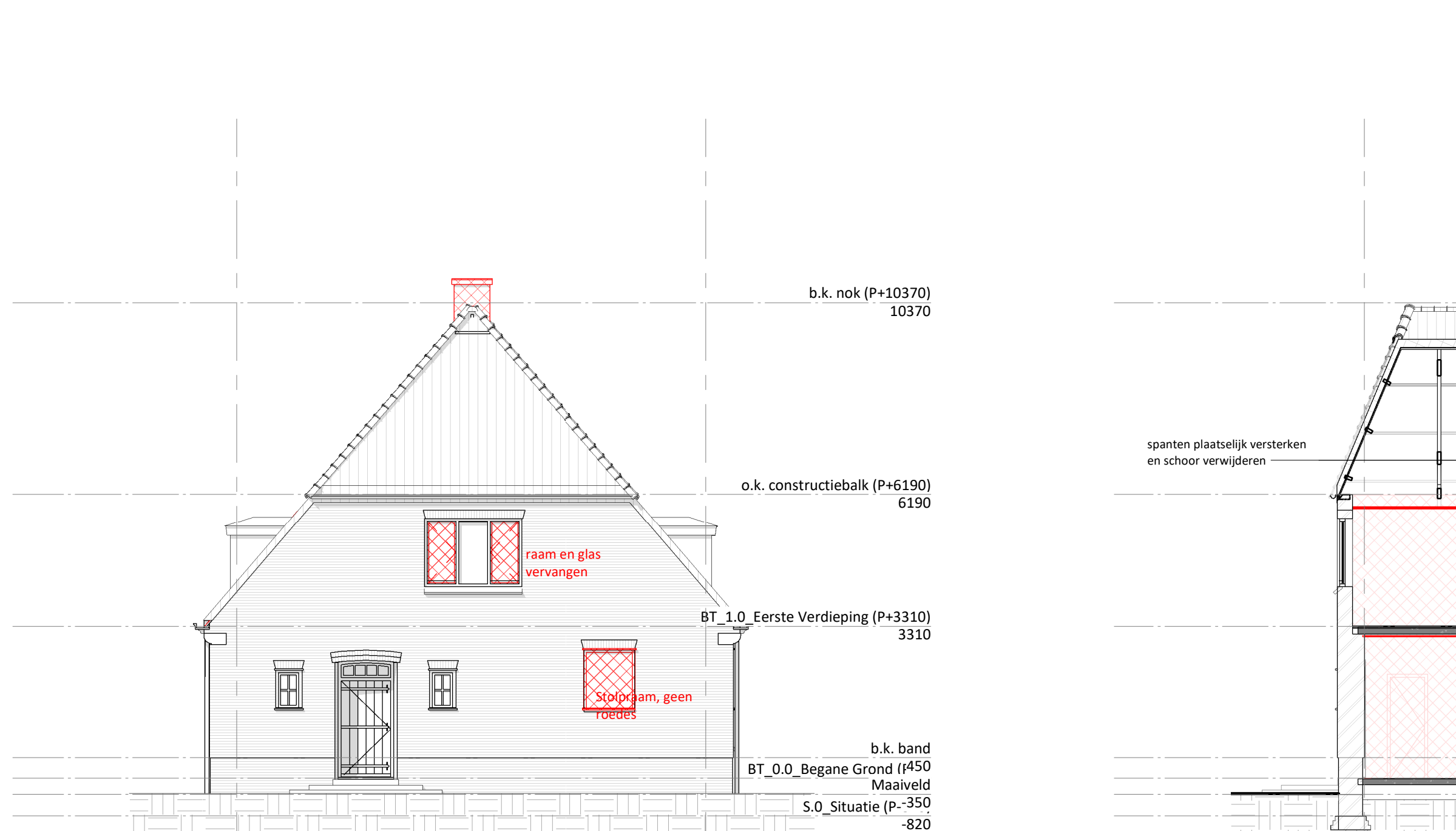
2 SL\_b.k. nok (P+10370)  
1 : 100



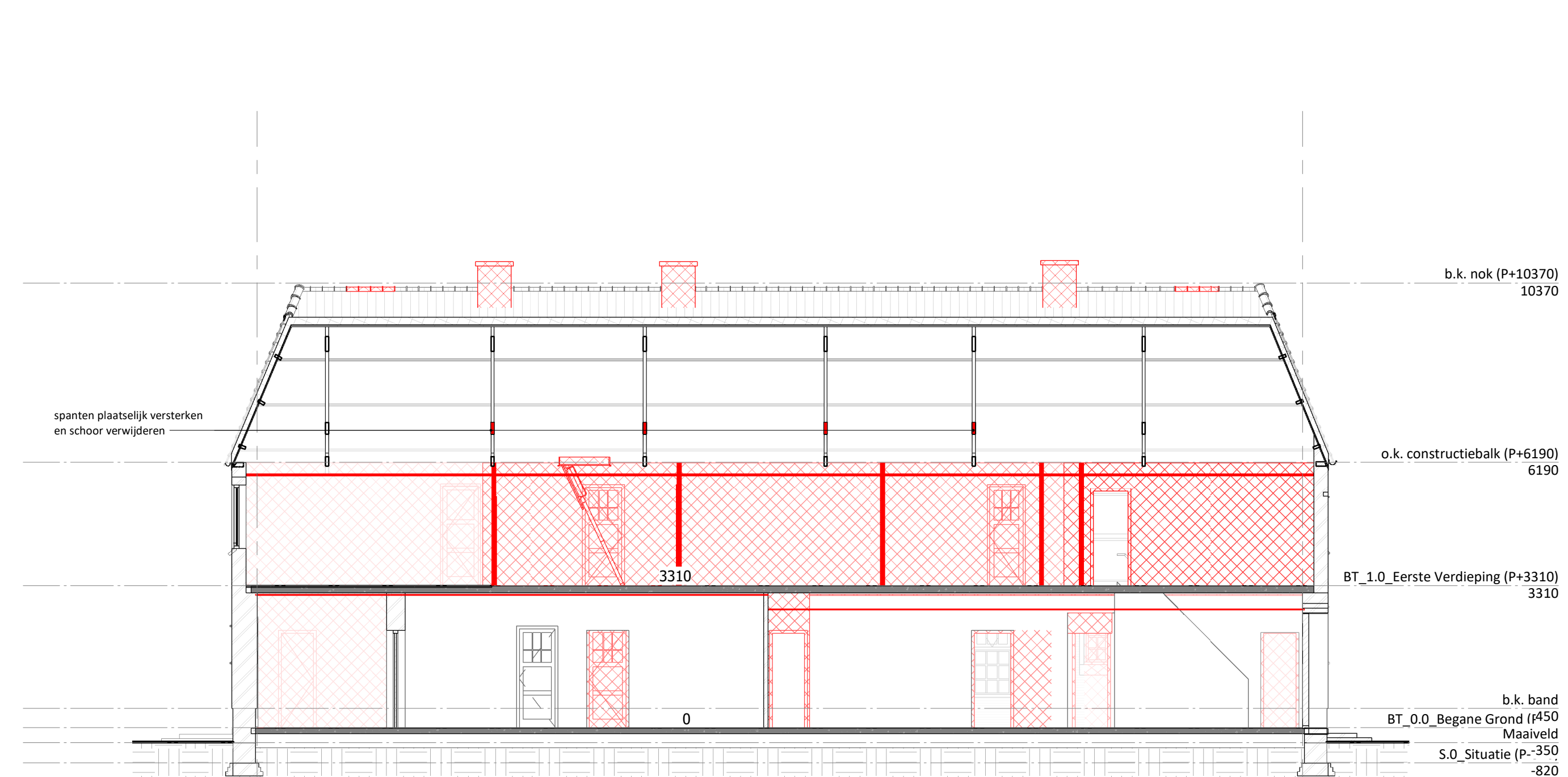
1 SL\_1.0\_Eerste Verdieping (P+3310)  
1 : 100



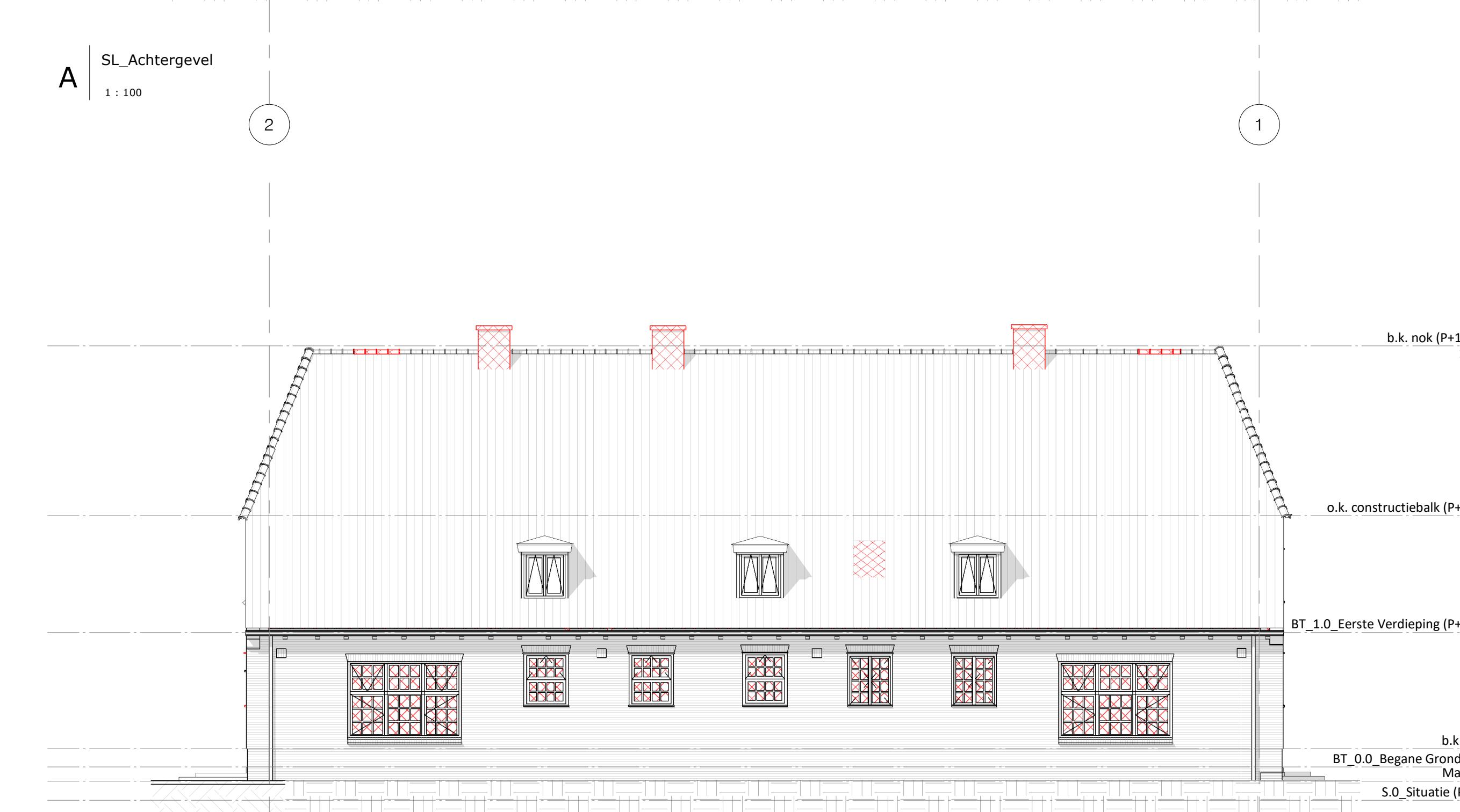
A SL\_Achtergevel  
1 : 100



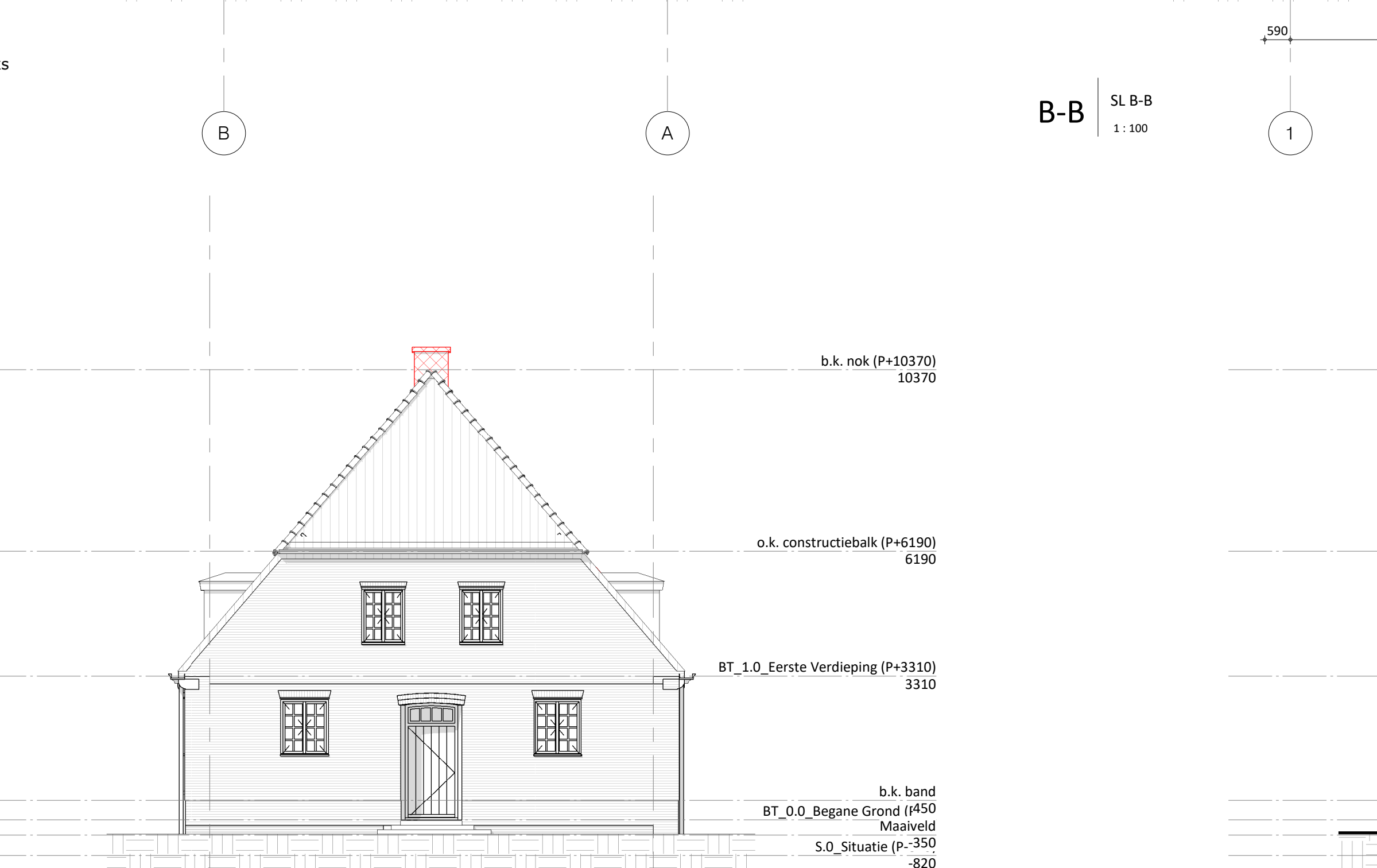
B SL\_Zijgevel links  
1 : 100



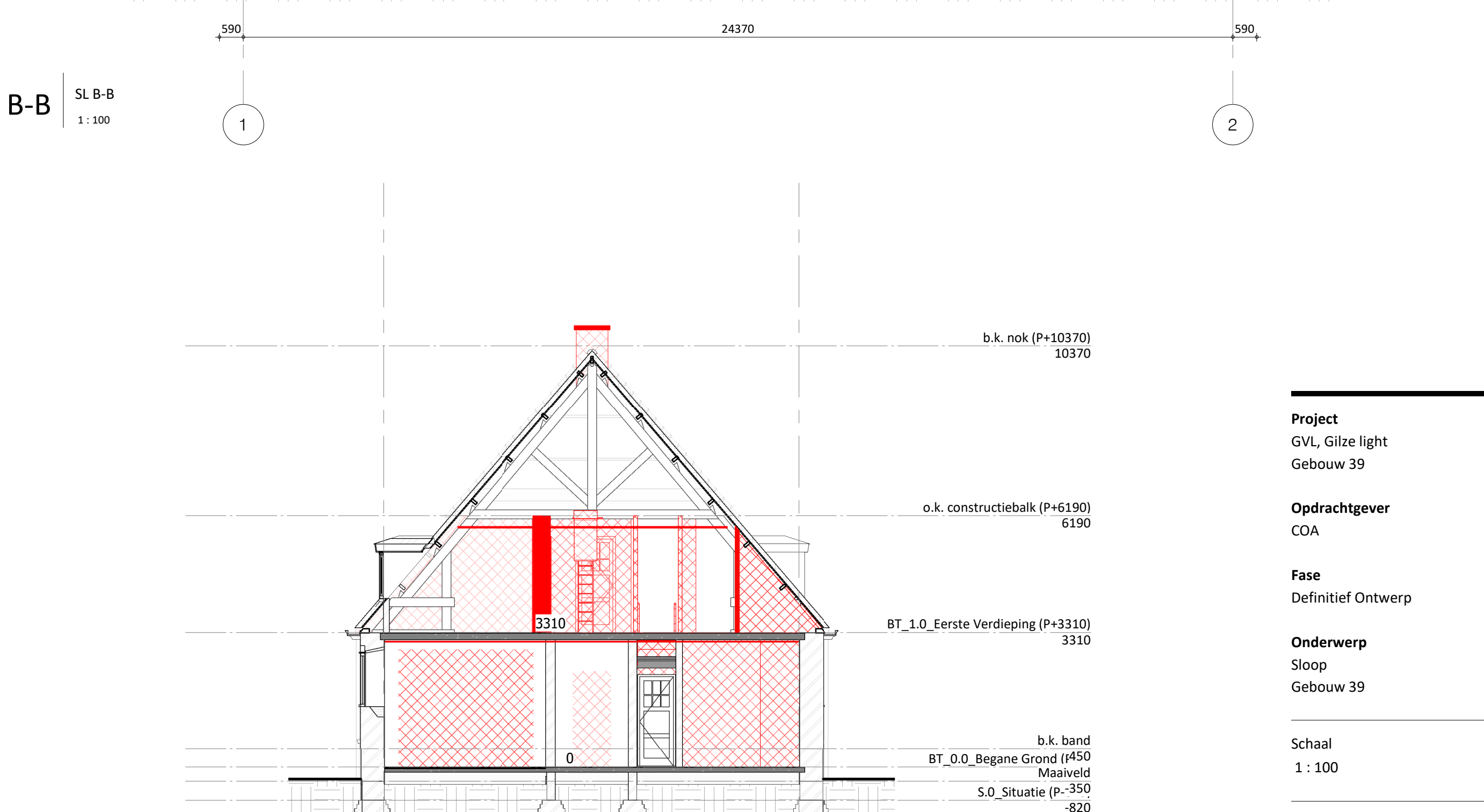
B-B SL\_B-B  
1 : 100



C SL\_Voorgevel  
1 : 100



D SL\_Zijgevel rechts  
1 : 100



A-A SL\_A-A  
1 : 100

Project GVL Gilze light Gebouw 39		Project nr. <b>1738</b>
Opdrachtgever COA		
Fase Definitief Ontwerp		
Onderwerp Sloop Gebouw 39		
Schaal 1 : 100	Formaat A0	Datum 25-06-2024
Gewijzigd		

Tekening nr.

**39-SL-3100**

Toussaintkade 52  
2513 CL Den Haag

070 - 361 53 63  
www.braaksma-roos.nl

