



BRAAKSMA & ROOS
ARCHITECTENBUREAU



1738 PRINSENBOSCH GILZE FOTOBEEK GEBOUW 35

PROJECTNUMMER: 1738

FASE: DEFINIEFONTWERP

DOCUMENTNUMMER: 35 - DO-3811

DATUM: 11-06-2024



BRAAKSMA & ROOS
ARCHITECTENBUREAU



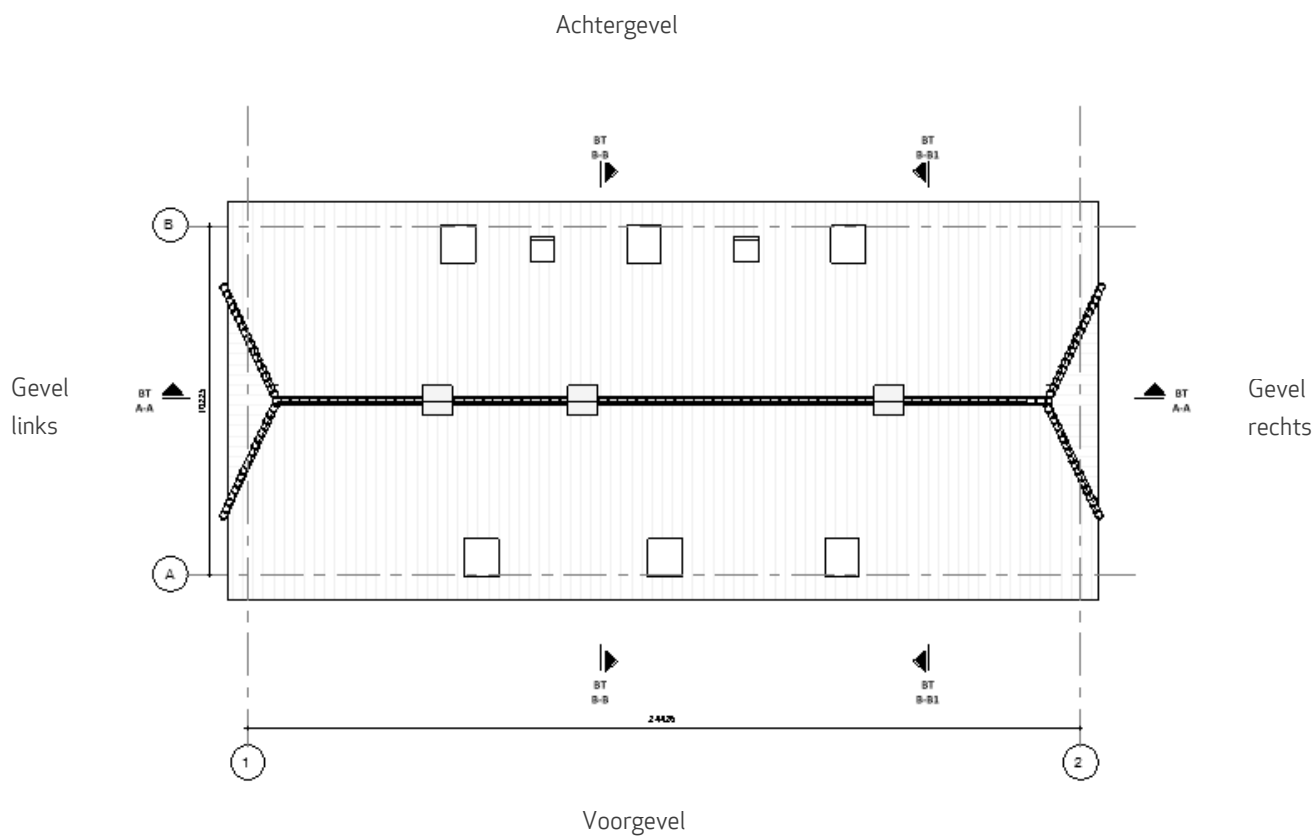
BRAAKSMA & ROOS
ARCHITECTENBUREAU



1 INLEIDING

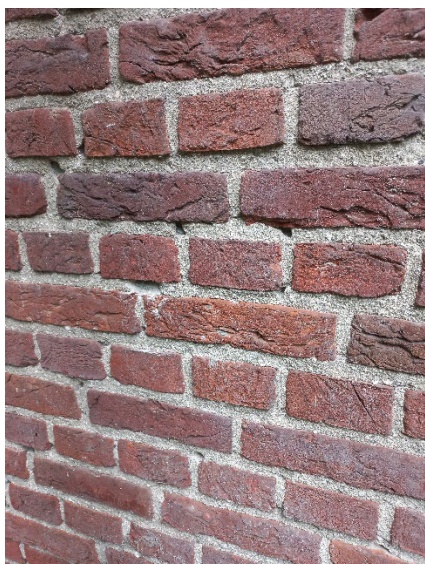
Op de datum 24 mei 2023 heeft Braaksma & Roos Architectenbureau in opdracht van COA een visuele technische opname gedaan naar de staat van de casco/schil van Gebouw 35 op het terrein van het Prinsenbosch te Gilze. Deze opname is uitgevoerd v.a. het maaiveld, betreedbare daken en niet in gebruik zijnde ruimten.

In het voor u liggende fotoboek vind u de begeleidende foto's behorende bij het 1738_Herstelplan gebouw 35, 39, 40 en 41.





VOORGEVEL



22.3 gevel is opnieuw gevoegd, maar te ondiep en valt er deels weer uit. Gevel moet opnieuw gevoegd worden



30.2 Raampje vervangen door een kattenluik



50.3 De pvc hwa s worden vervangen voor uitvoeren in zink.

ACHTERGEVEL



50.1 Goot is overgeschilderd, onduidelijk wat er met de goot zelf is gebeurd. Scheuren in de gootklos



22.9 Lange horizontale scheur in het voegwerk





22.4 Een aantal ventilatieopeningen zijn dichtgemetseld



46.2 Ramen zijn slecht overgeschilderd



LINKER ZIJGEVEL



30.5 In één raam is er een roede weg en een dubbel zo breed glas in gezet.

RECHTER ZIJGEVEL



15.3 Hoek gemetselde trap is los



BEGANE GROND

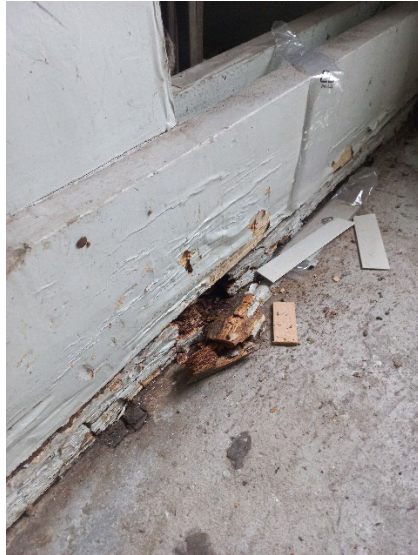


46.2 Achterstallig onderhoud binnenkant kozijnen en ramen

EERSTE VERDIEPING



21.3 Een scheur in het stucwerk, loopt vanaf de buitenmuur, met vochtschade richting de binnenmuur door.



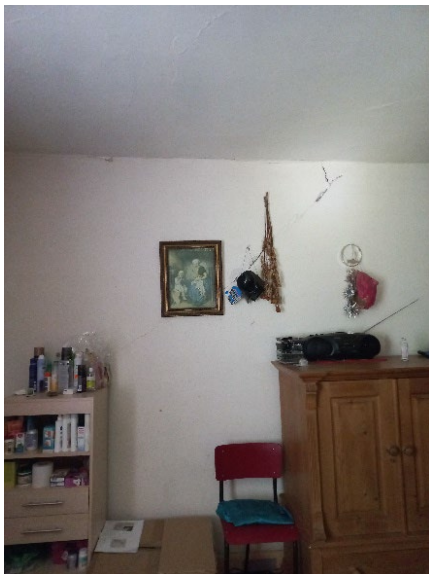
24.2 Veel waterschade aan het spant



22.8 Horizontale scheur over de hele breedte in de linkergevel op de verdieping



22.8 Een horizontale scheur over de hele lengte van de rechtergevel, op de verdieping



22.10 Diagonale scheur in muur