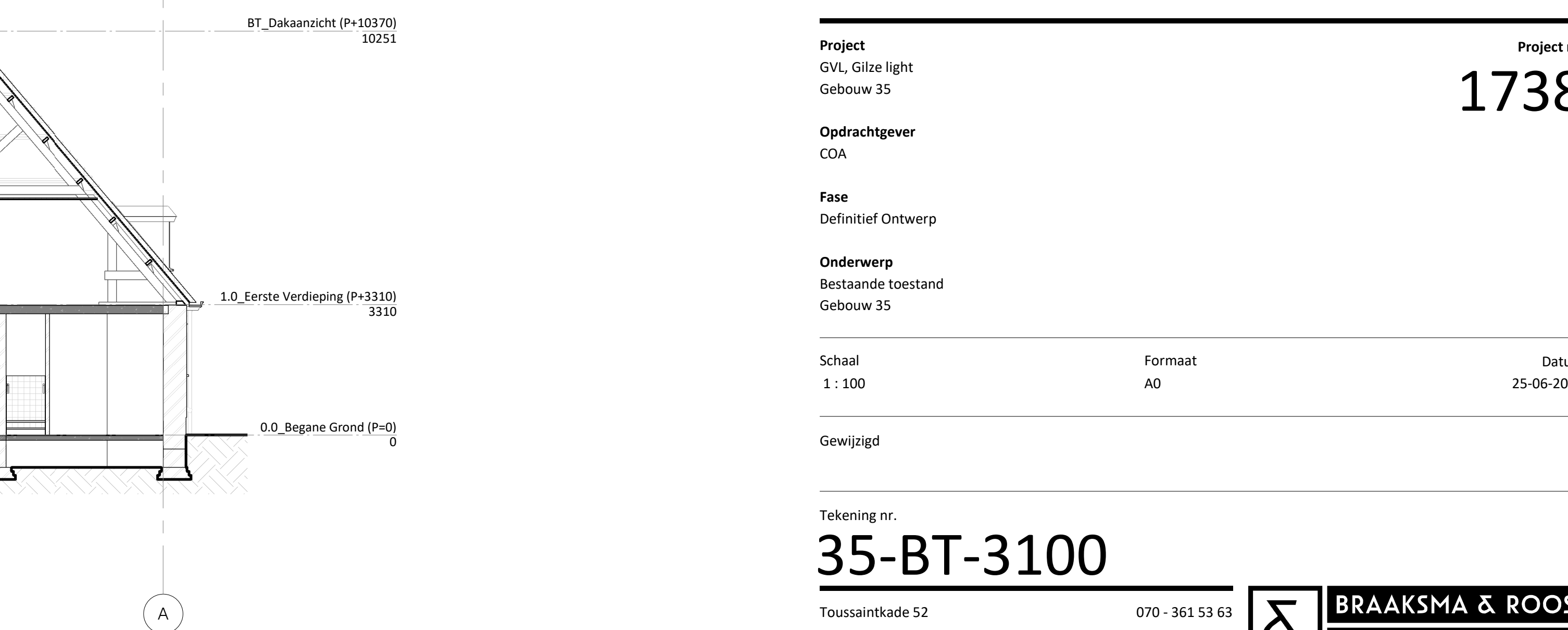
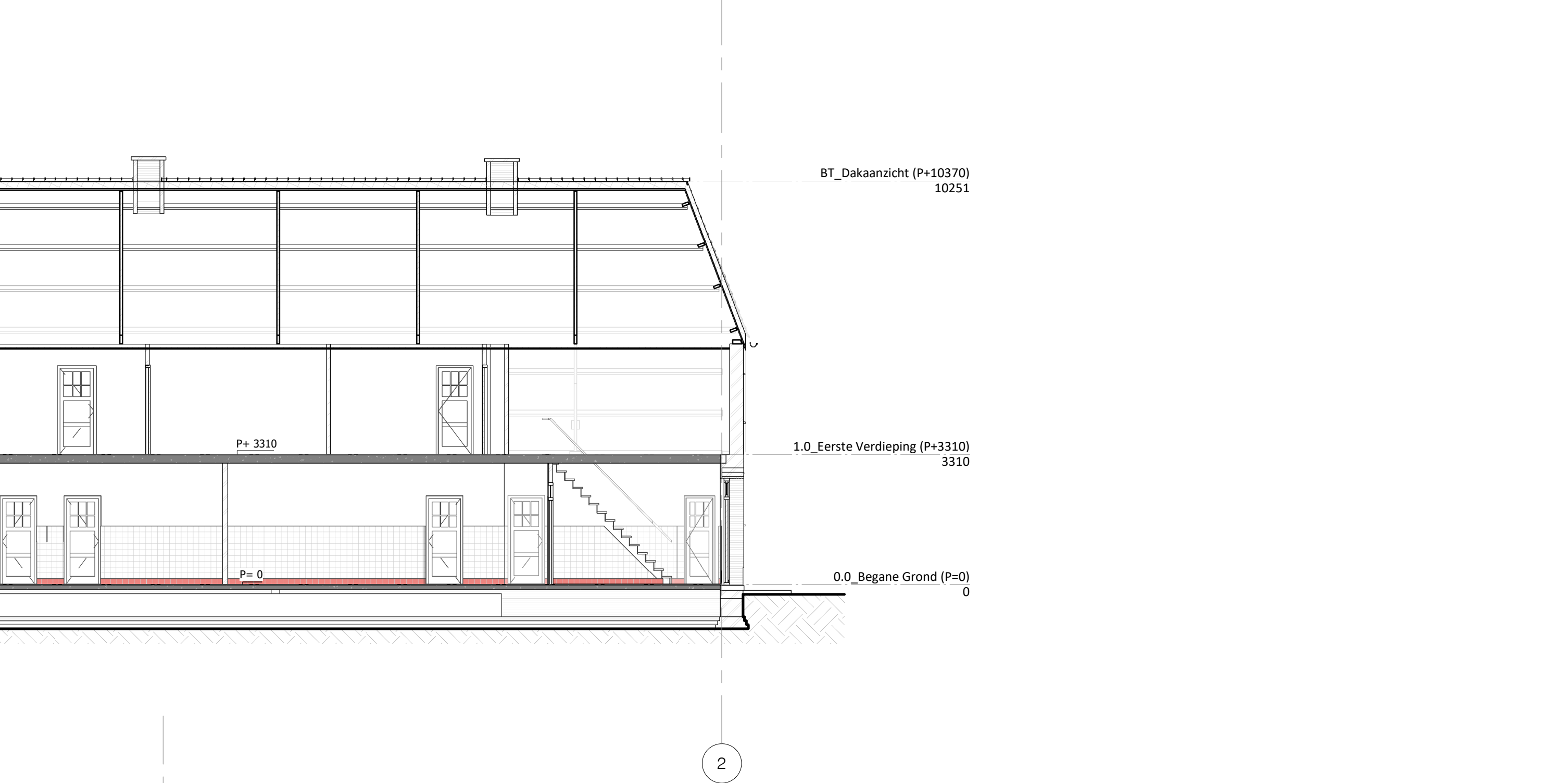
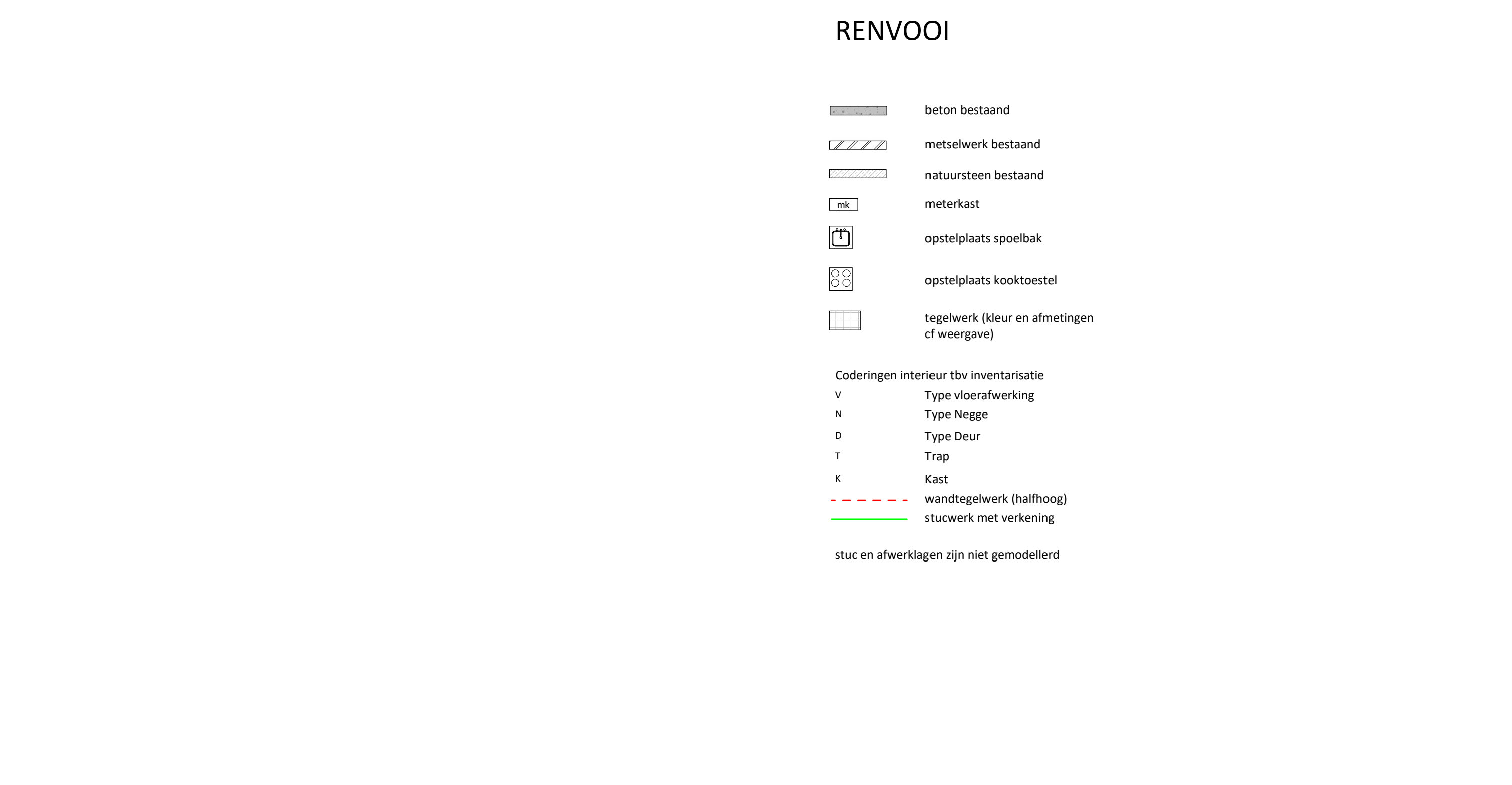
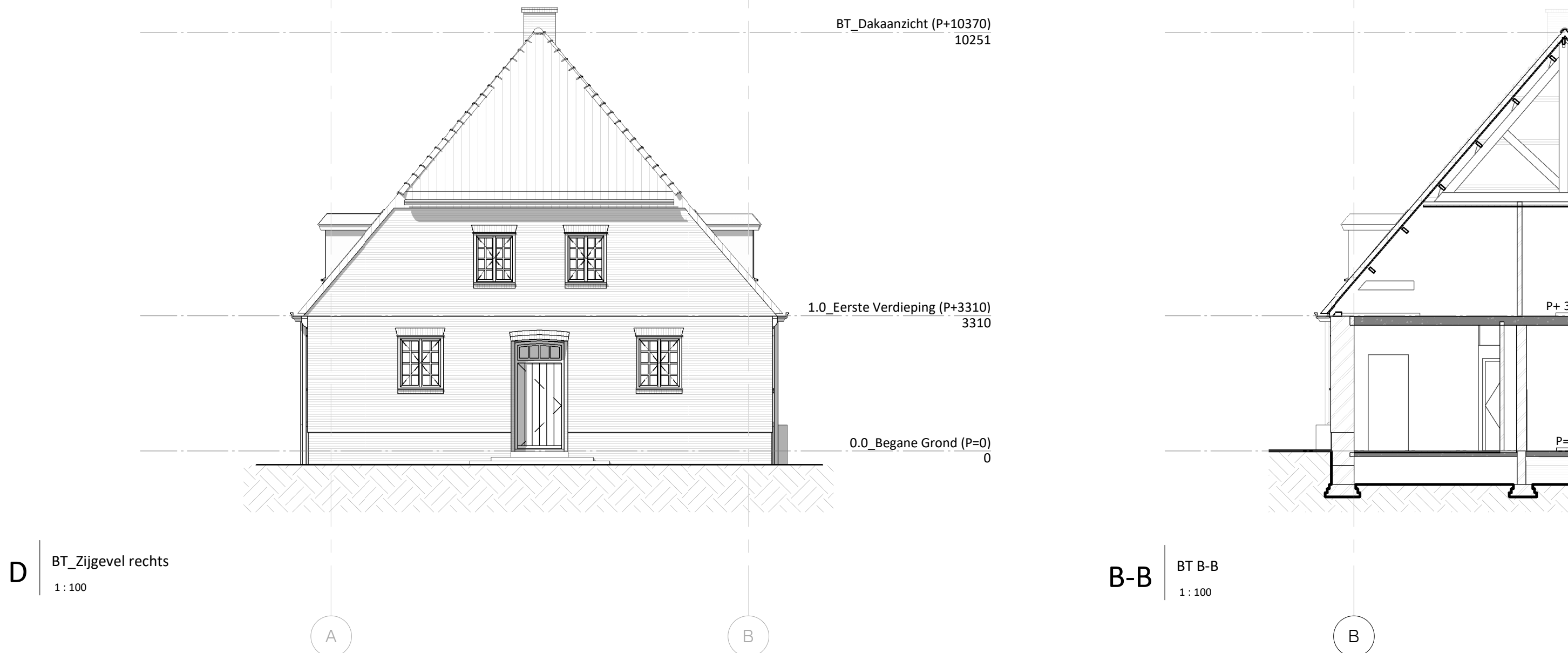
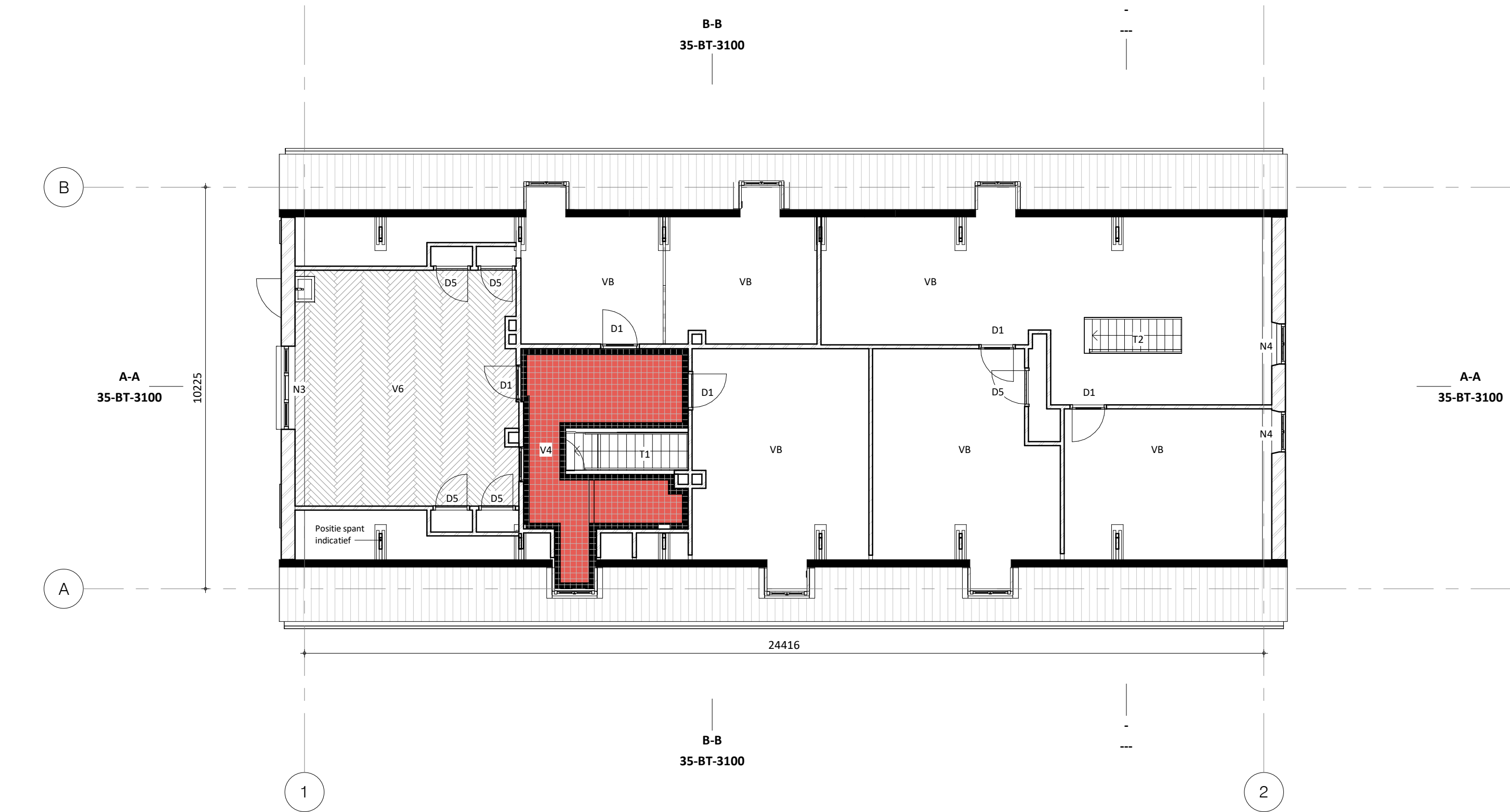
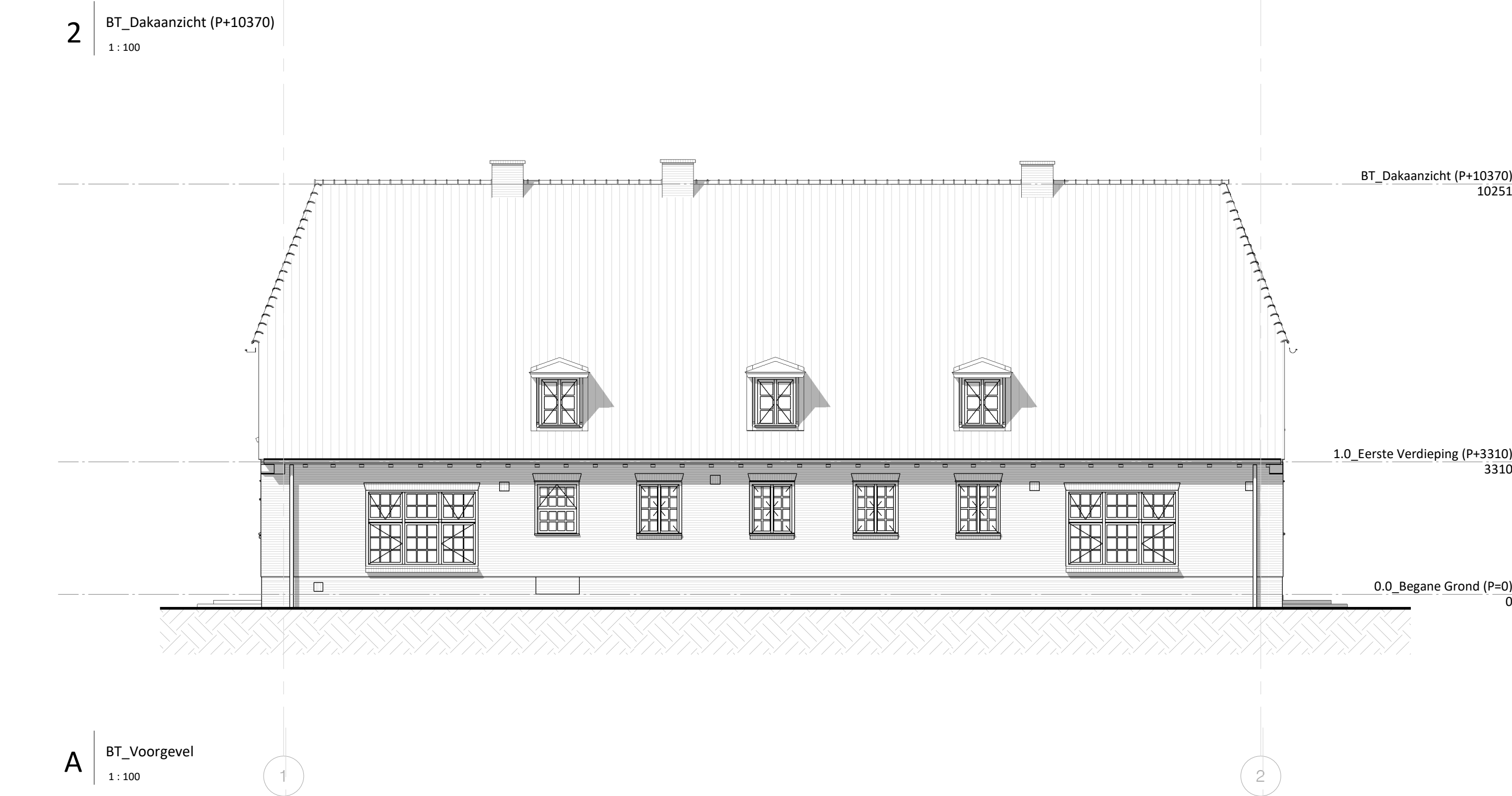
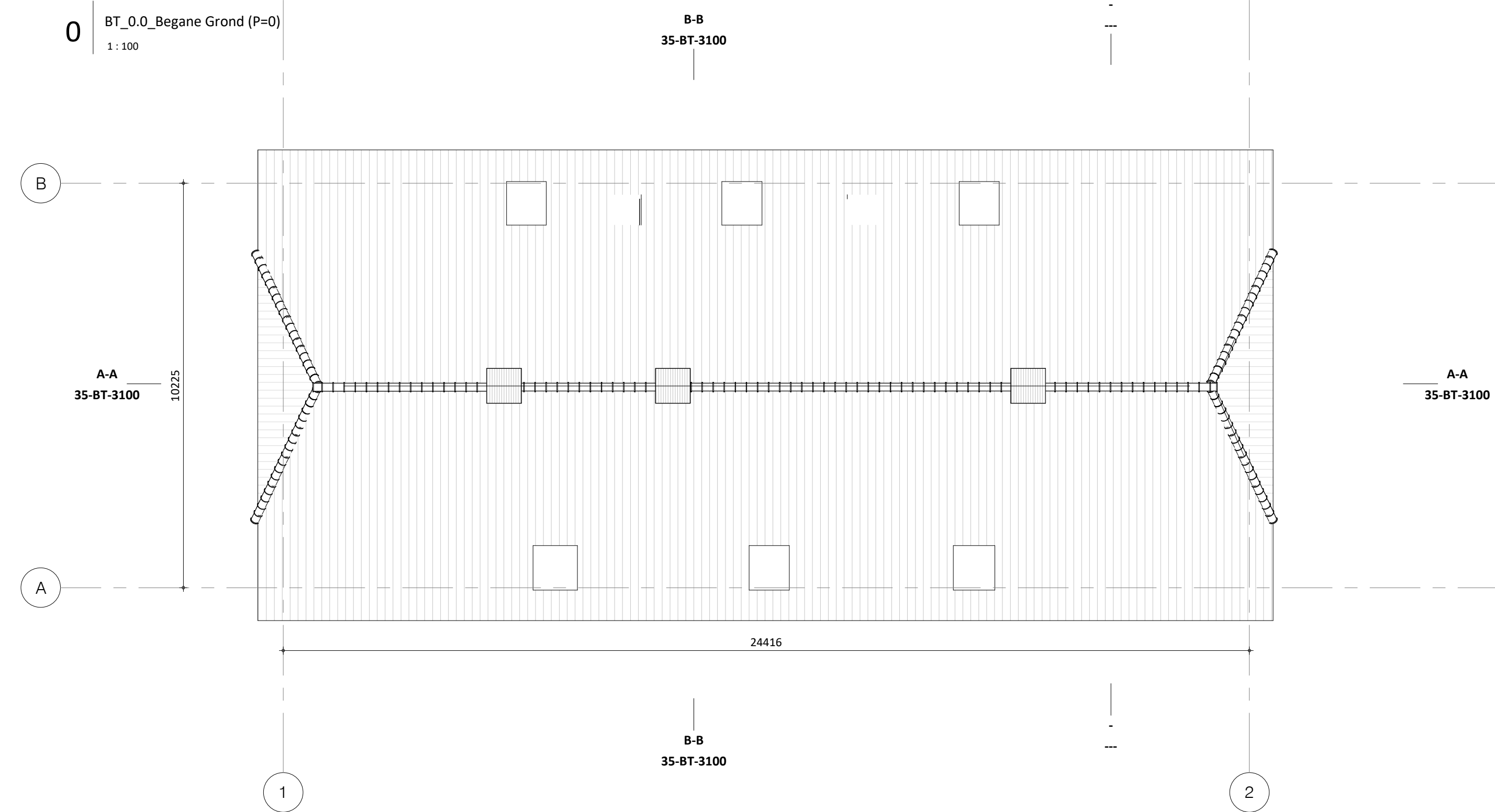
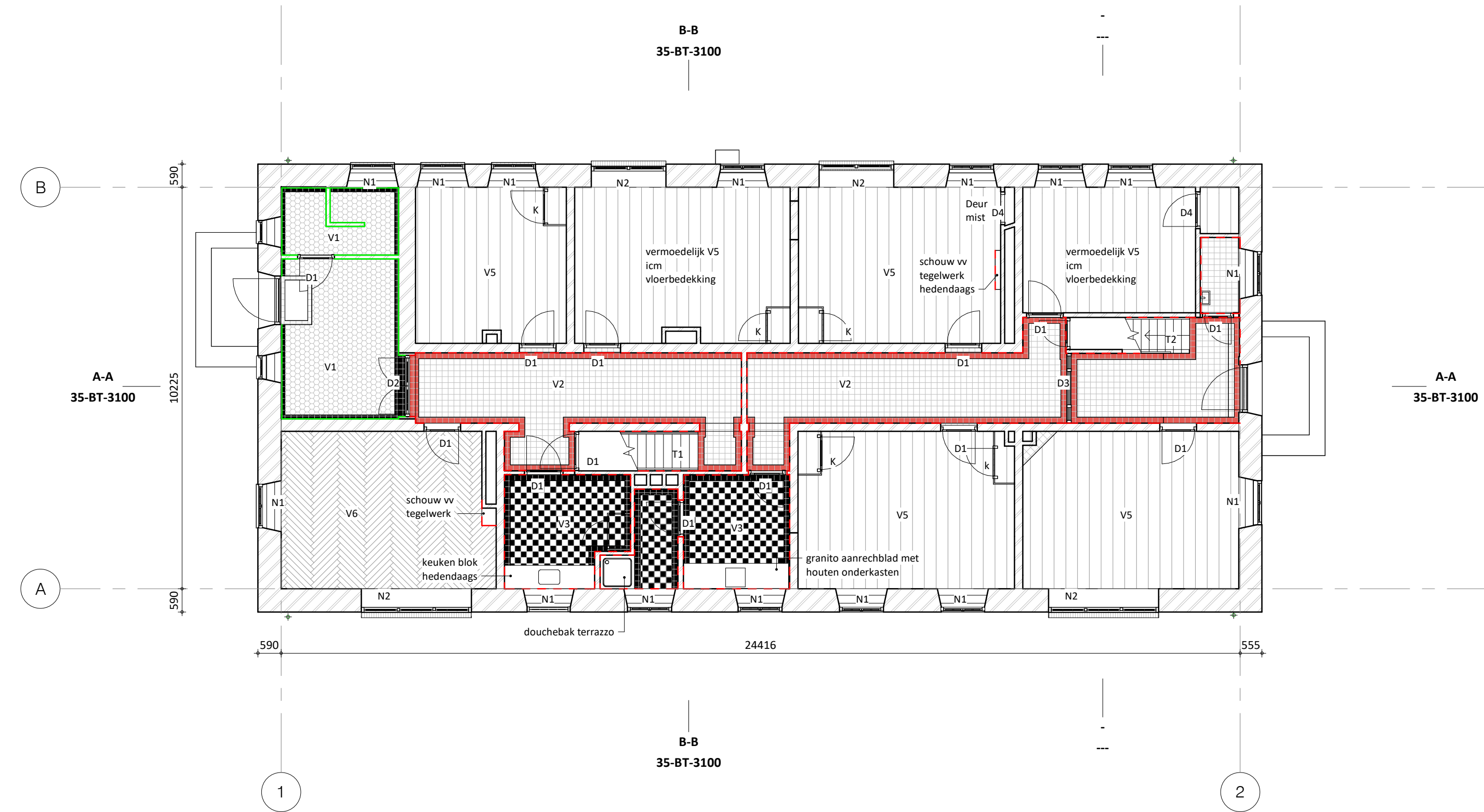


RENVOOI

- beton bestaand
 - metstelwerk bestaand
 - natuursteen bestaand
 - meterkast
 - opstelplaats spoelbak
 - opstelplaats kooktoestel
 - tegelwerk (kleur en afmetingen of weergave)
- Coderingen interieur tbv inventarisatie
- V Type vloerafwerking
 - N Type Negge
 - D Type Deur
 - T Trap
 - K Kast
 - wandtegels (halfhoog)
 - stucwerk met verkening
- stuc en afwerkingen zijn niet gemodelerd



Project
GVL Gilze light
Gebouw 35

Opdrachtgever
COA

Fase
Definitief Ontwerp

Onderwerp
Bestaande toestand
Gebouw 35

Project nr.
1738

Schaal
1 : 100

Formaat
A0


Datum
25-06-2024

Gewijzigd

Tekening nr.
35-BT-3100

Toussaintkade 52
2513 CL Den Haag

070 - 361 53 63
www.braaksmaroos.nl

 **BRAAKSMA & ROOS**
ARCHITECTENBUREAU