

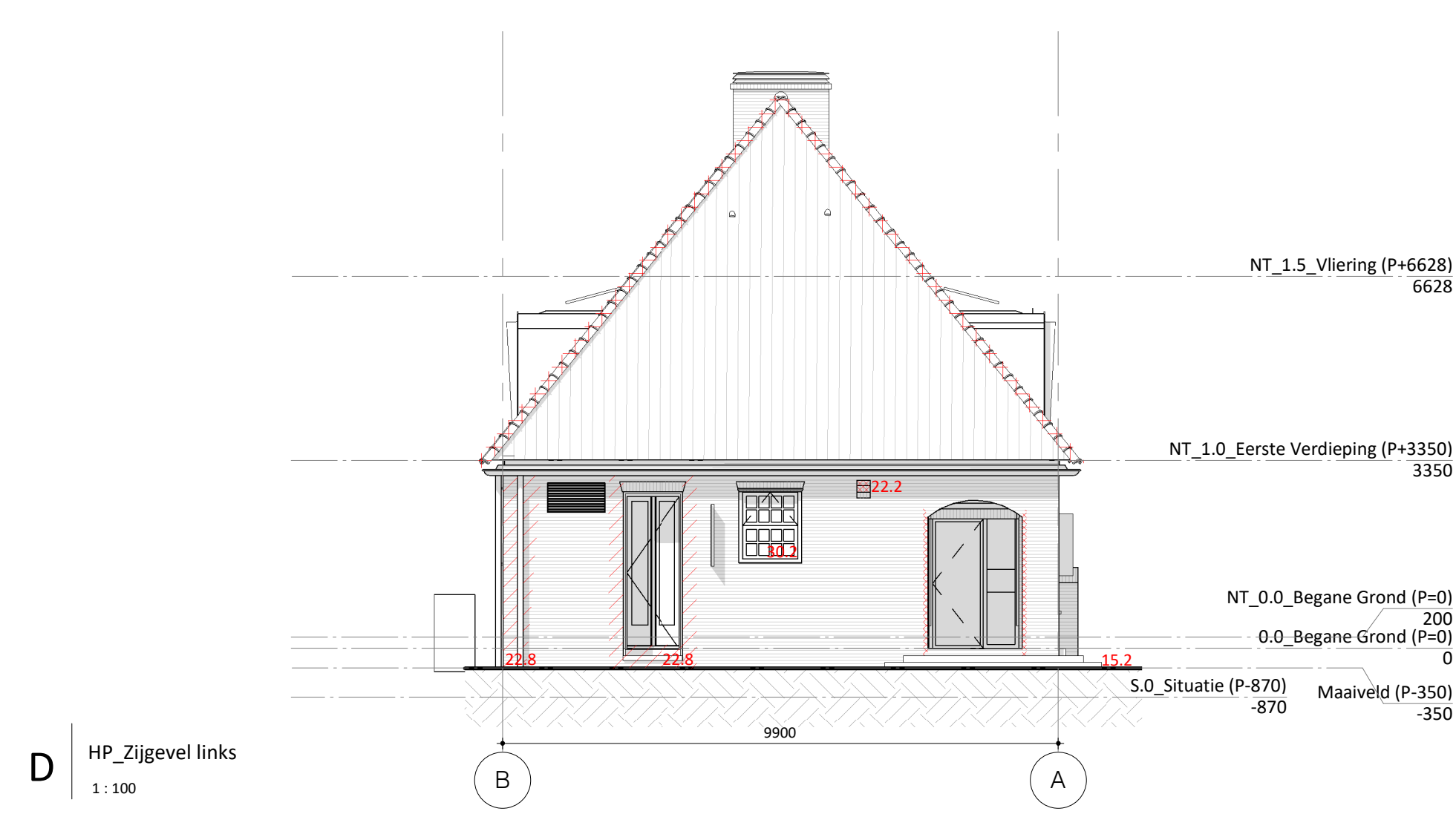
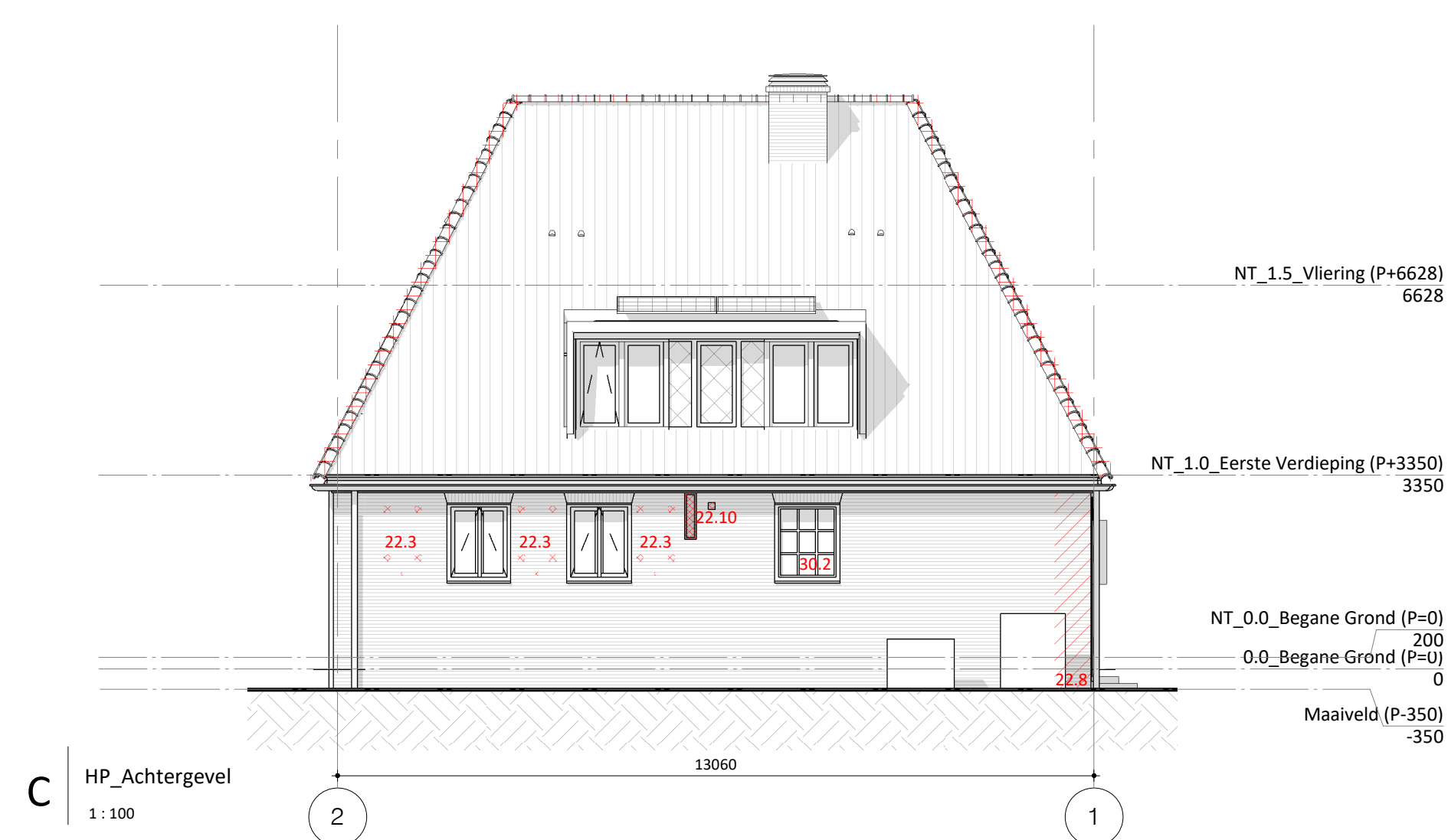
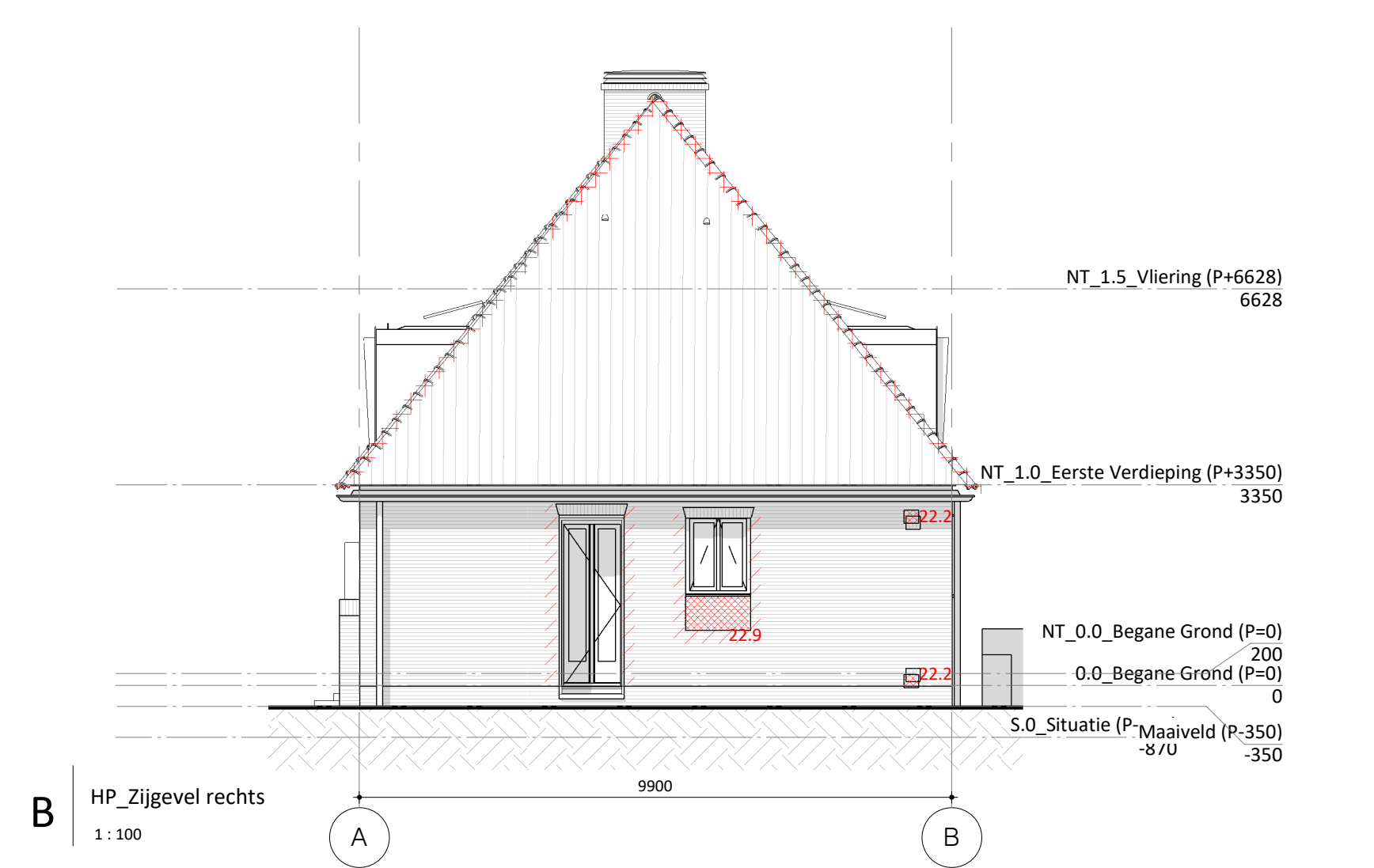
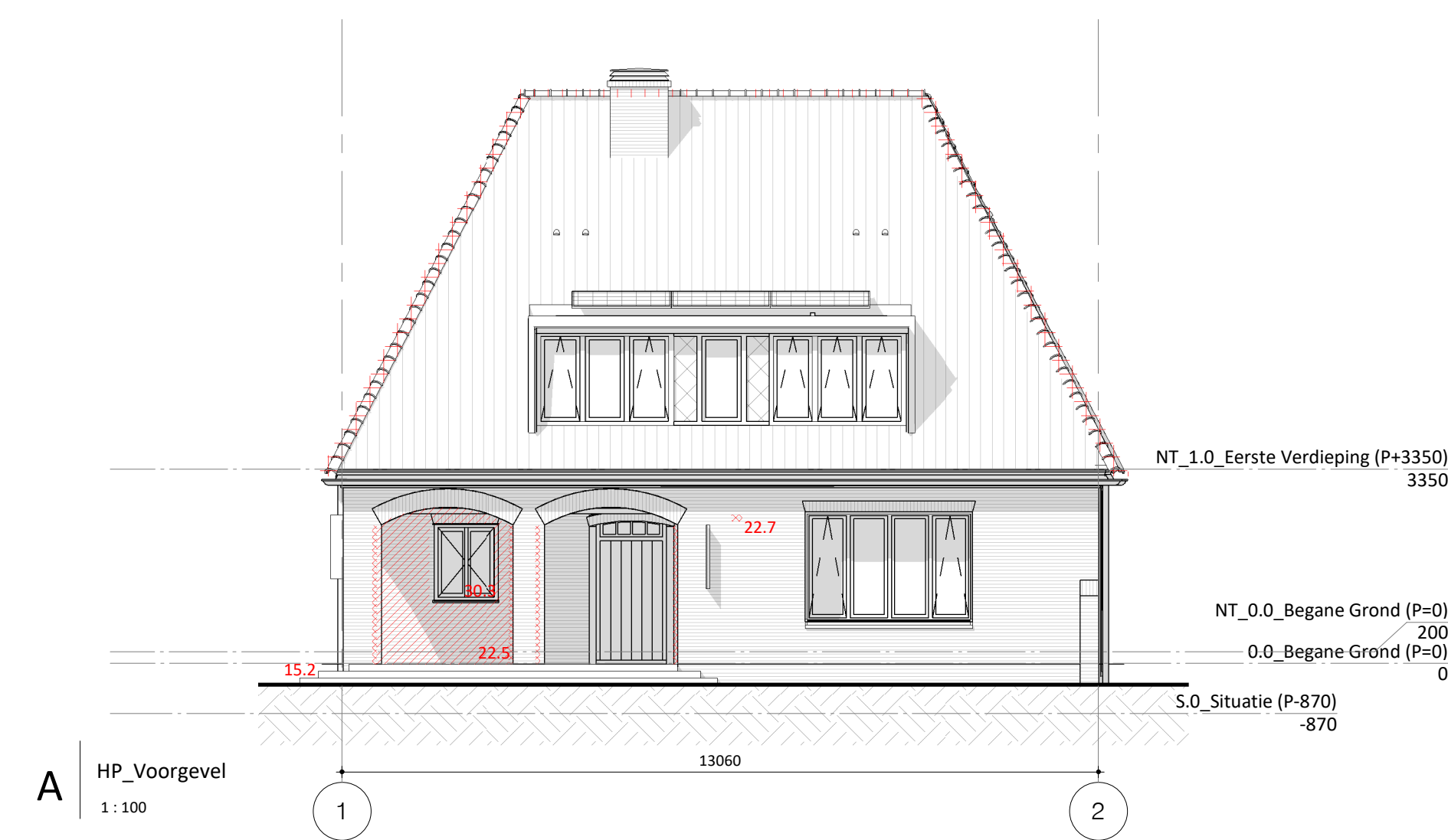
RENNVOOI

ARCEERINGEN, AFKORTINGEN EN SYMBOLEN

- Inboetwerk
- Voegwerk vervangen
- Vervangen houtwerk
- Schilderwerk verwijderen
- Tegelwerk herstellen
- Tegelwerk verwijderen
- Nokpannen vervangen

- 15.2 Hellingbanen verwijderen, trap onder hellingbaan herstellen inclusief voegwerk
- 22.2 Ventilatieopeningen inboeten, werking open stootvoegen herstellen
- 22.3 Satellieten verwijderen en schade herstellen
- 22.5 Inloop openen, metselwerk aanhelen/reparkeren, schilderwerk verwijderen en voegwerk vernieuwen
- 22.7 Twee stenen inboeten
- 22.8 Achter hwa en rondom de toegevoegde deur aan de linkerzijde het voegwerk vervangen
- 22.9 Rechterzijde rondom de deur en raamkozijn het voegwerk vervangen
- 22.10 Ventilatieopeningen aan de achterzijde verwijderen en metselwerk inboeten
- 30.2 Kozijnen waar nodig herstellen, glas vervangen voor vacuümglas
- 30.3 Kozijn herstellen, stolpstel nieuw, voorzien van vacuümglas, schilderwerk basis verf- en glasbestek OHD 56
- 41.1 Originele tegelwerk aanhelen bij entree deur
- 41.2 Plavuizen in de inloop verwijderen en tegelwerk plaatsen

Voor alle werkzaamheden, zie herstelplan 02-2810



Project

GVL, Gilze light
Gebouw 2

Opdrachtgever

COA

Fase

Definitief Ontwerp

Onderwerp

Herstelplan tekening
Herstelplan

Schaal

1:100

Formaat

A0

Datum

25-06-2024

Gewijzigd

Tekening nr.

02-NT-3812

Toussaintkade 52
2513 CL Den Haag

070 - 361 53 63
www.braaksma-roos.nl

BRAAKSMA & ROOS
ARCHITECTENBUREAU

Project nr.

1738