

RENNOOI

- beton bestaand
- metserwerk bestaand
- natuursleen bestaand
- mk

meterkast
- opstelplaats spoelbak
- opstelplaats kooktoestel
- tegels (kleur en afmetingen of weergave)

Coderingen interieur t.b.v. inventarisatie

VType vloerbedekking

NType Neege

DType Deur

TTrap

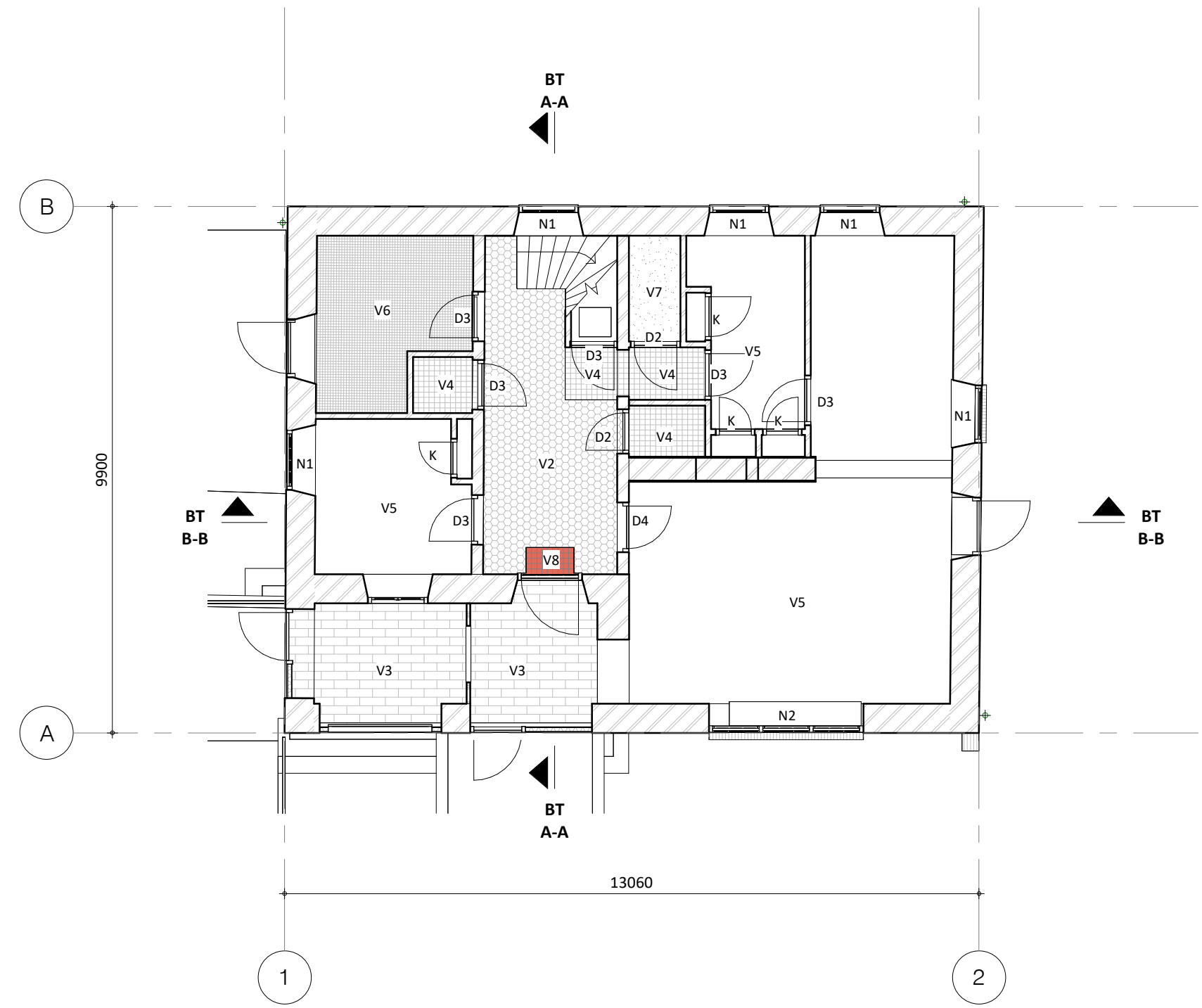
KKast

--- wandtegels (halfhoog)

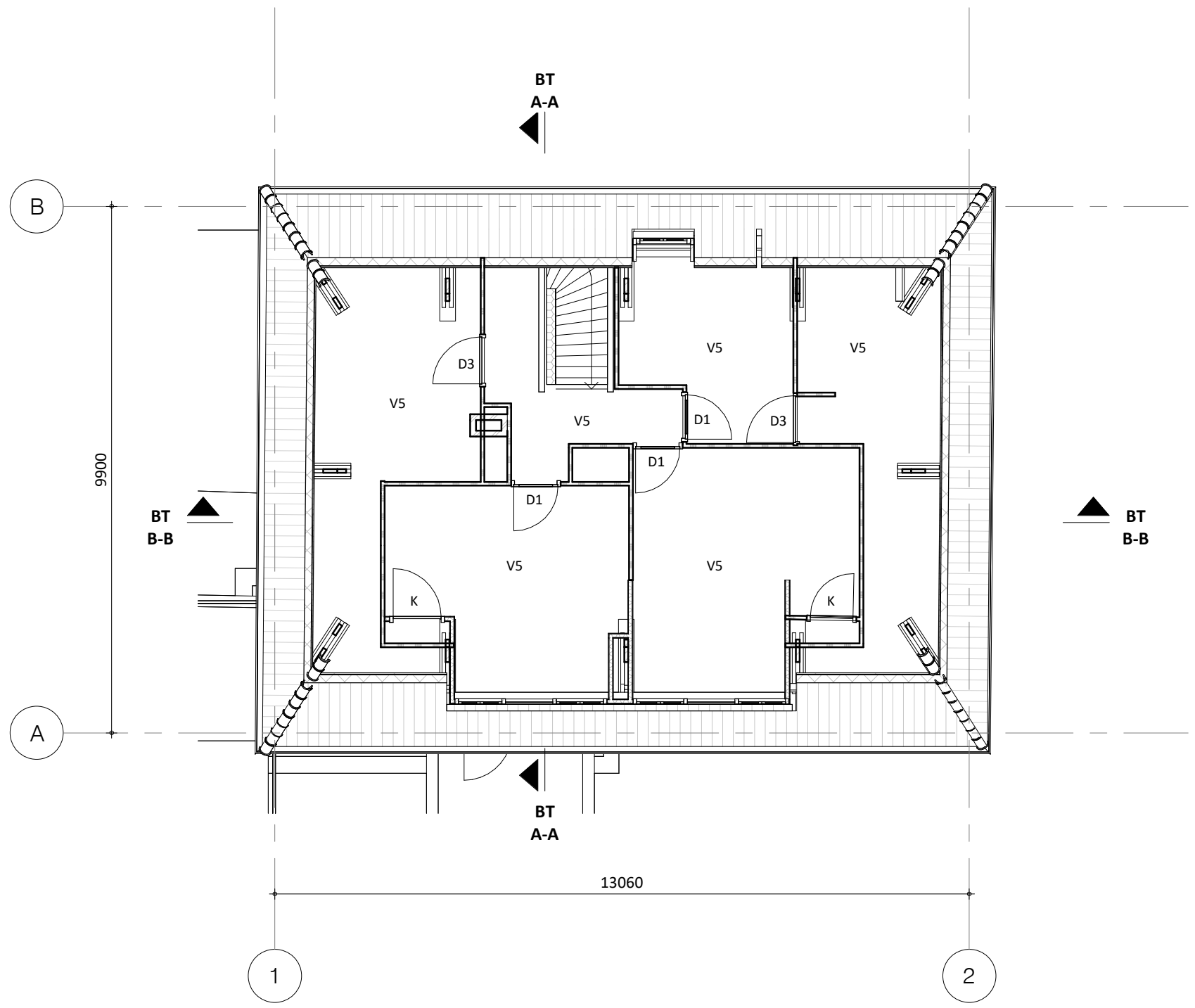
--- stucwerk met verkenning

stuc en afwerkingslagen zijn niet gemodelleerd

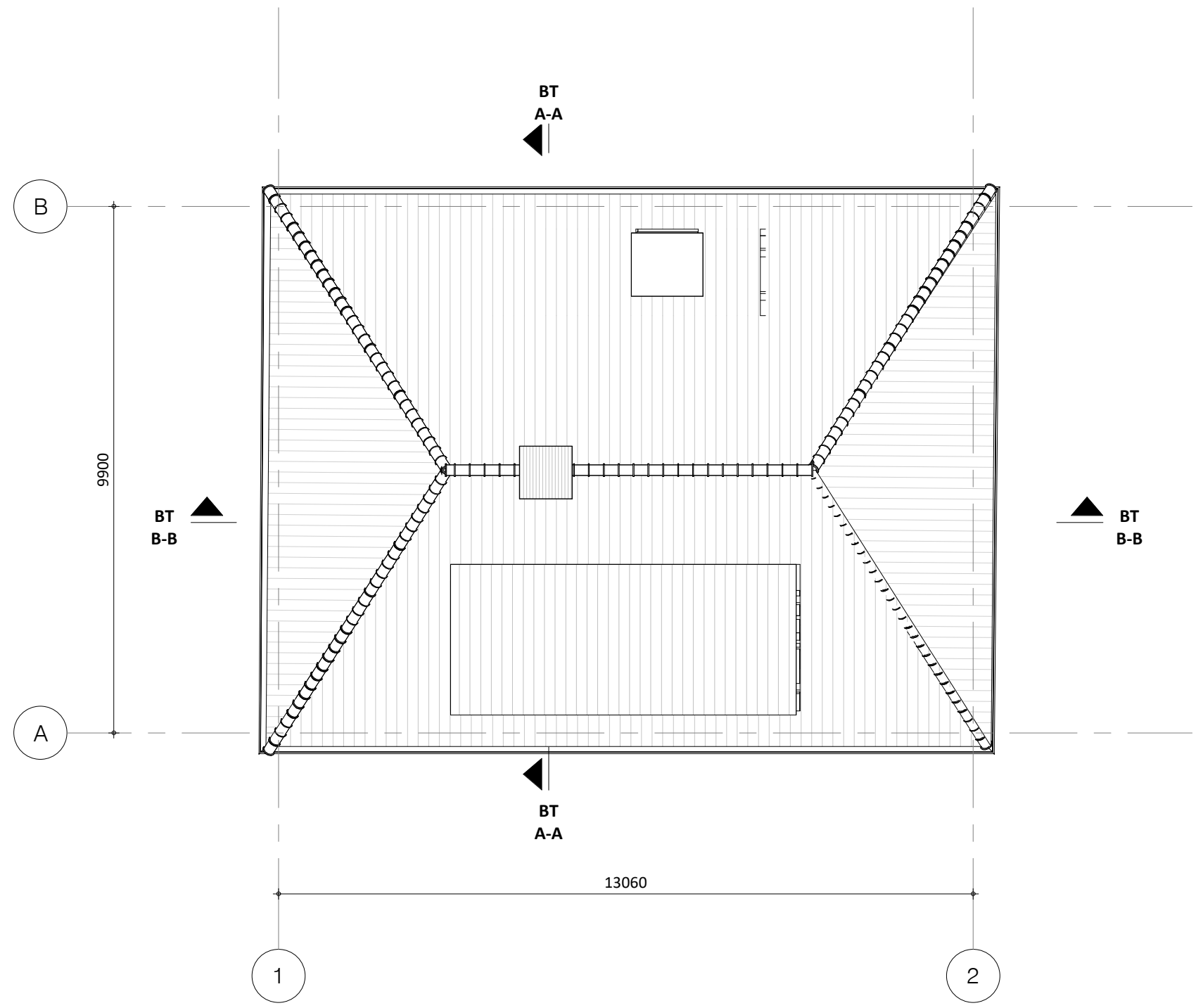
0 BT_0.0_Begane Grond (P=0)
1:100



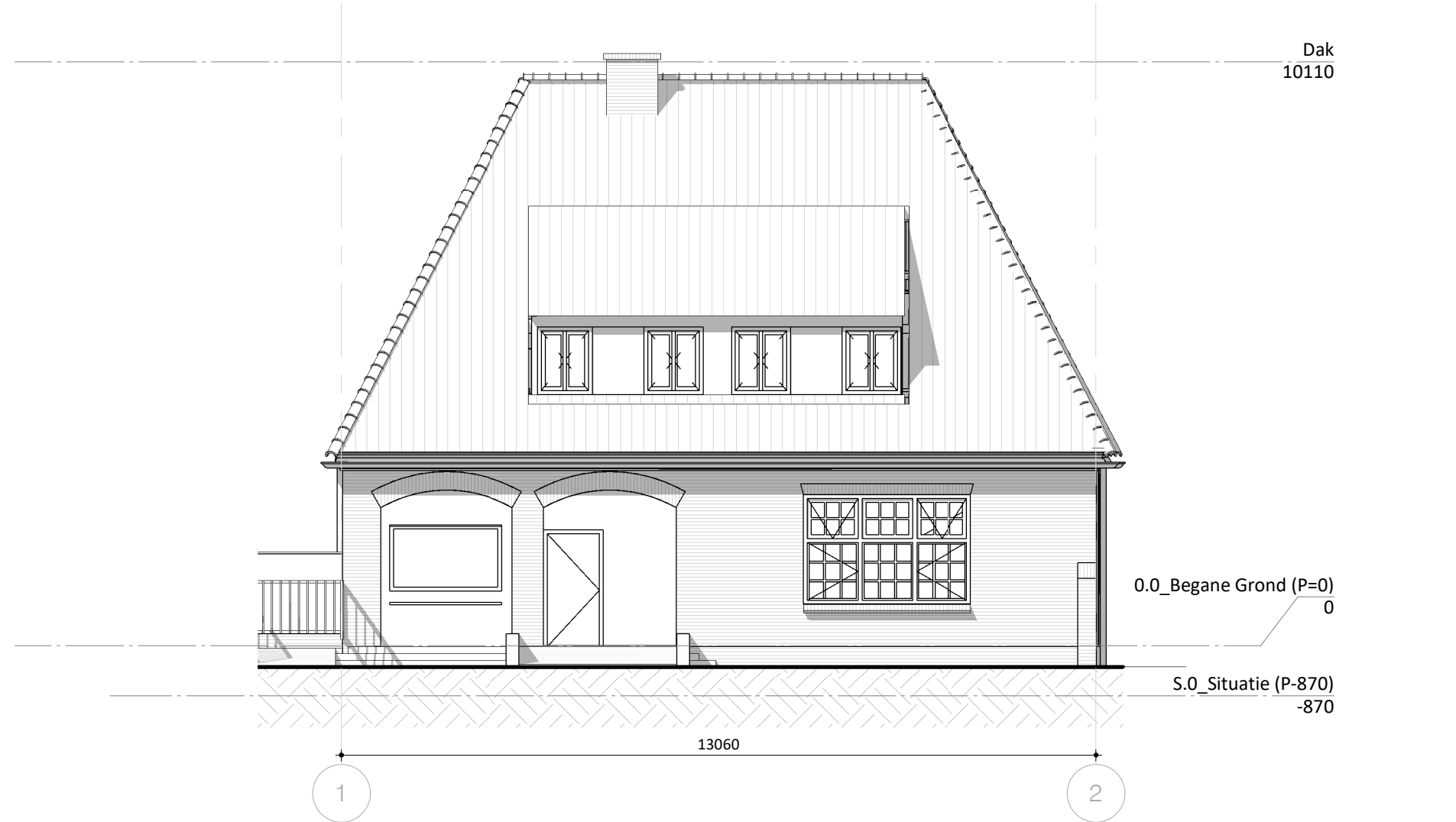
1 BT_1.0_Eerste Verdieping (P=3190)
1:100



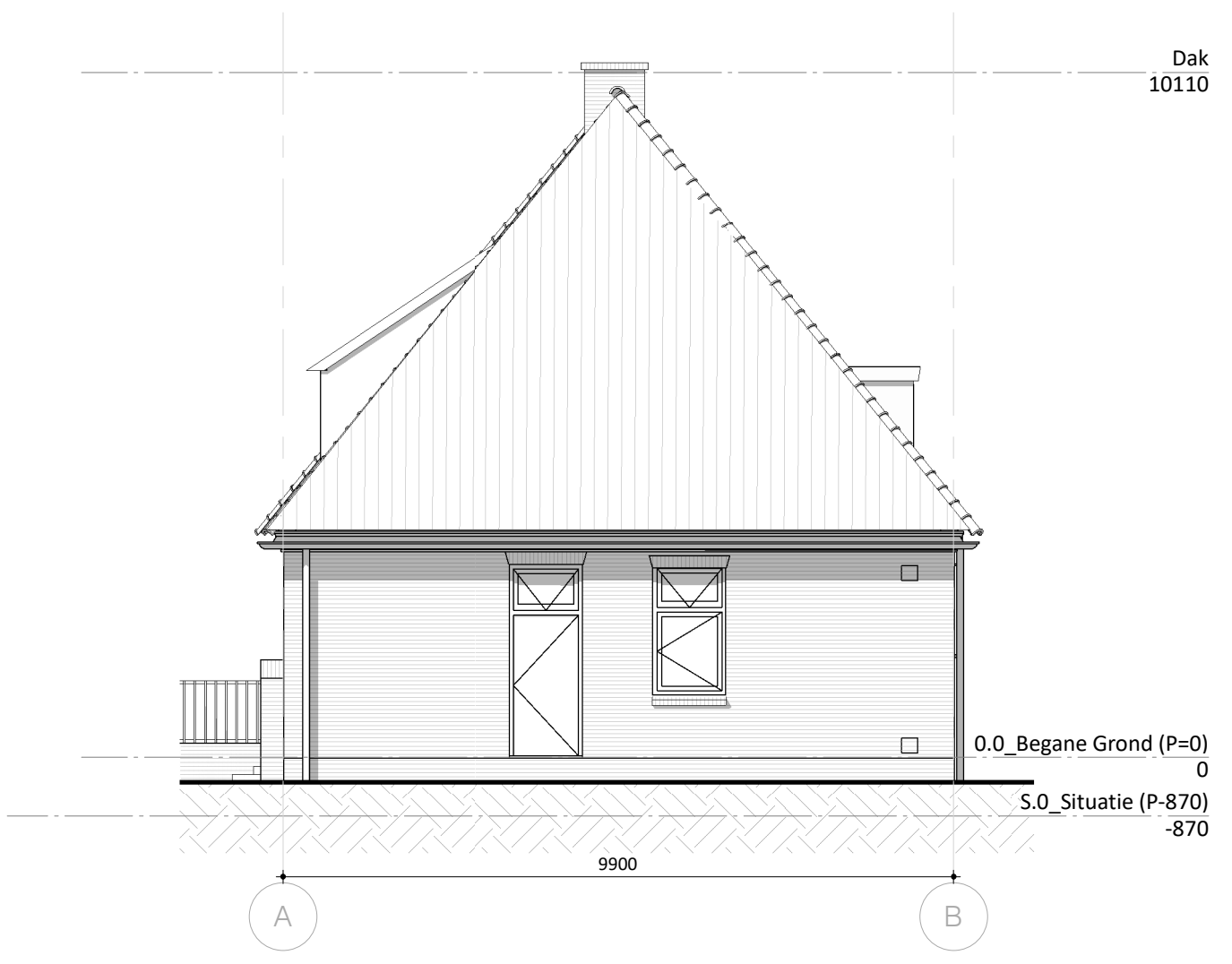
2 BT_2.0_Dakaanzicht
1:100



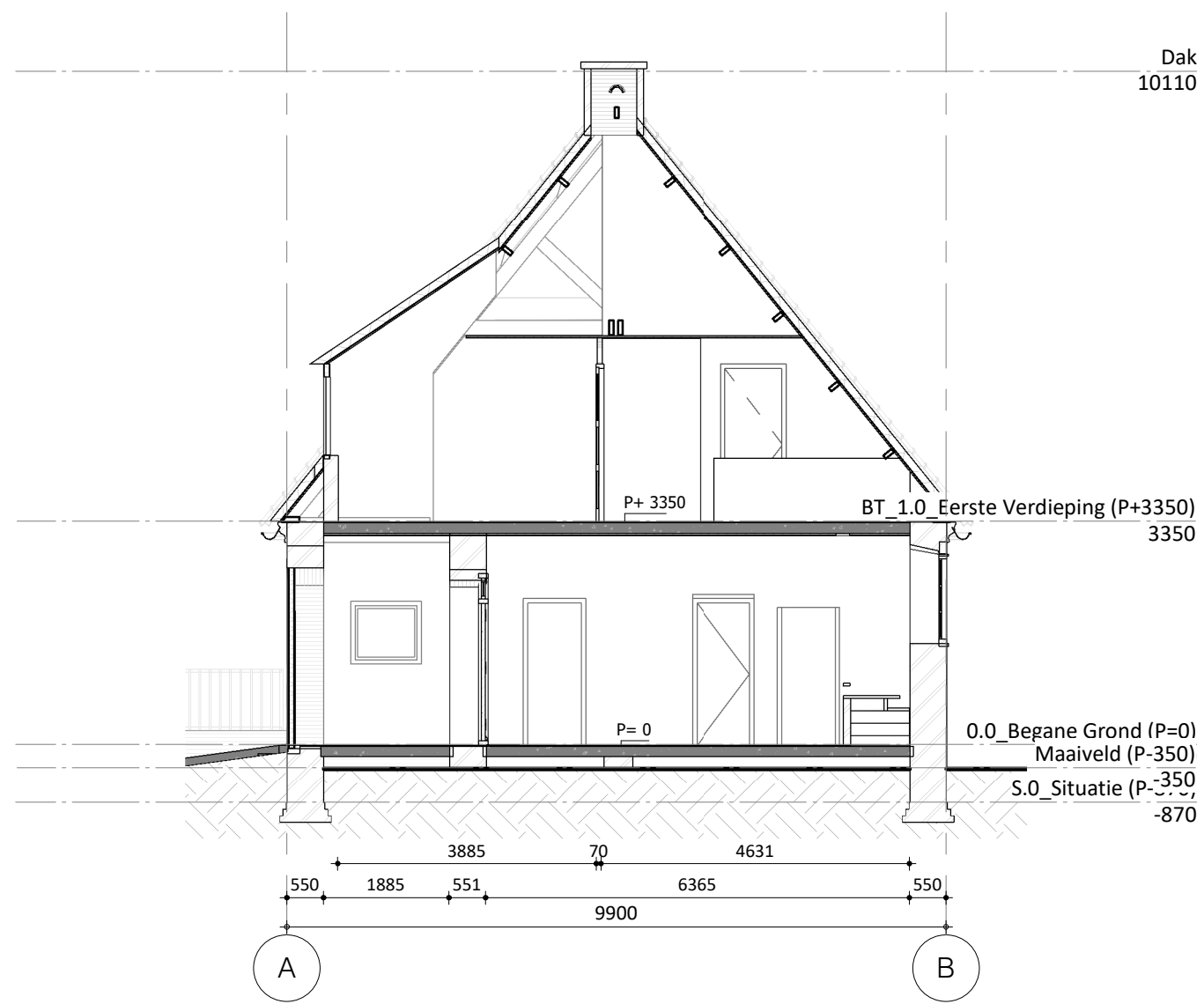
A BT_Voorgevel
1:100



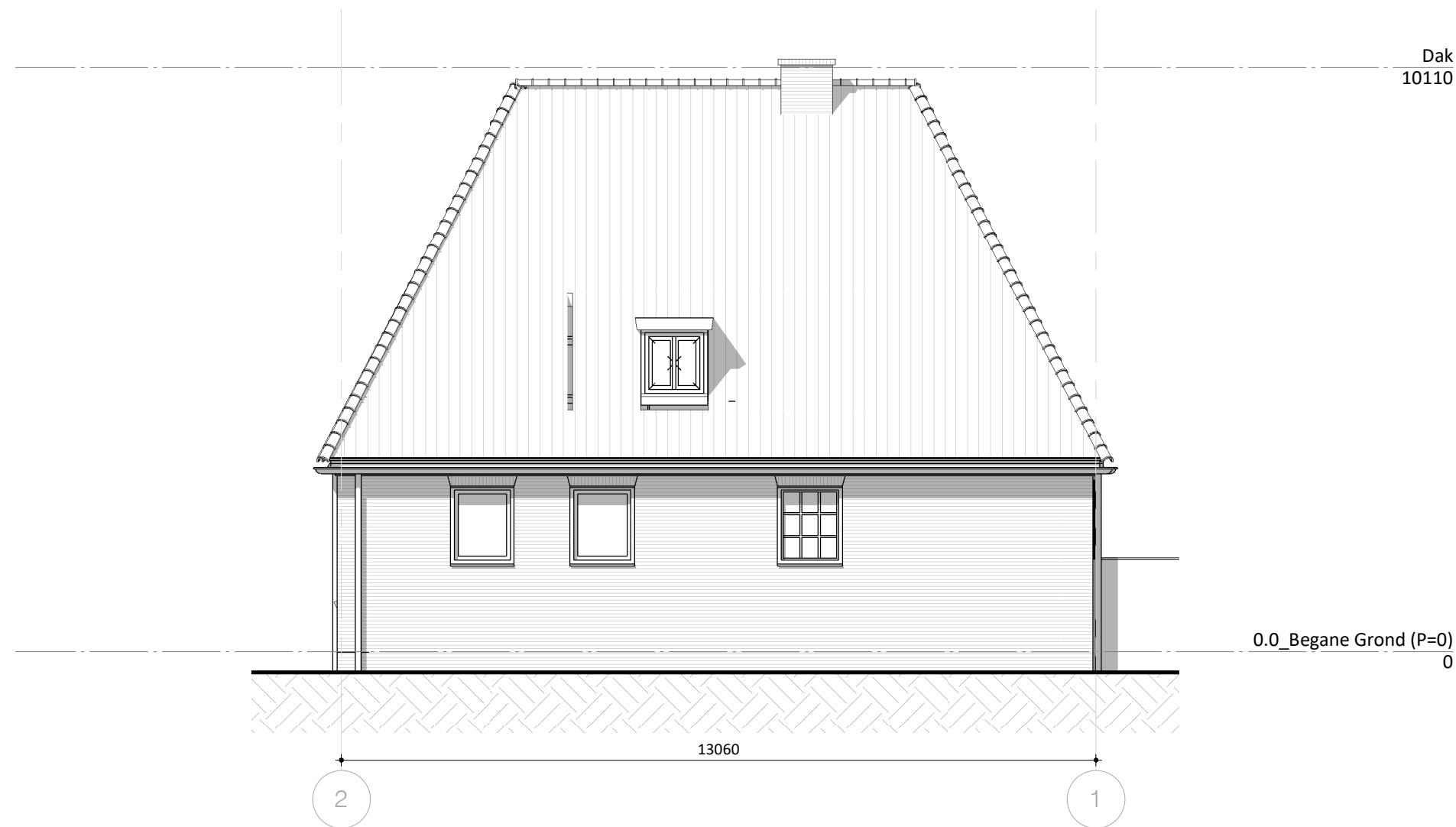
B BT_Zijgevel rechts
1:100



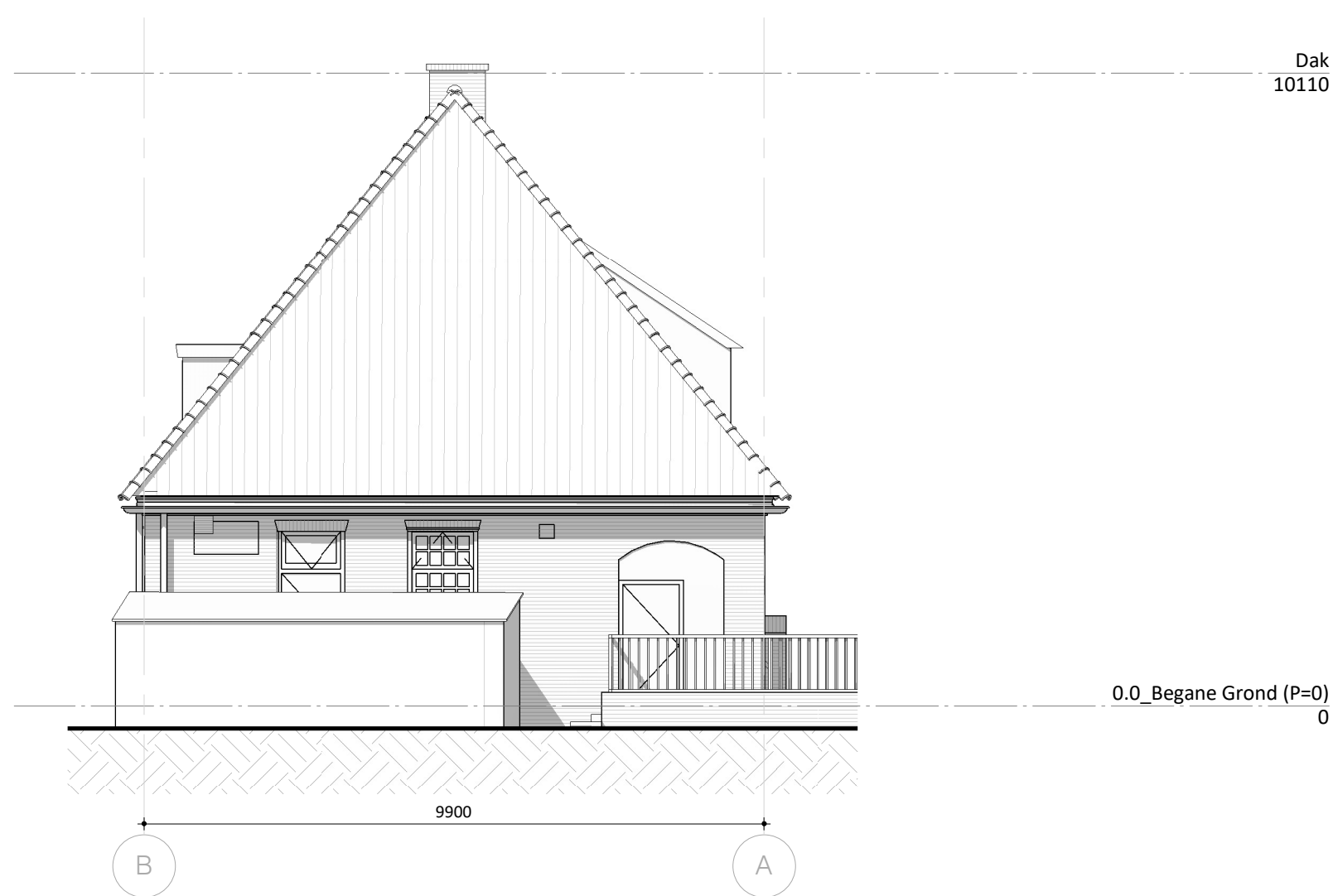
A-A BT A-A
1:100



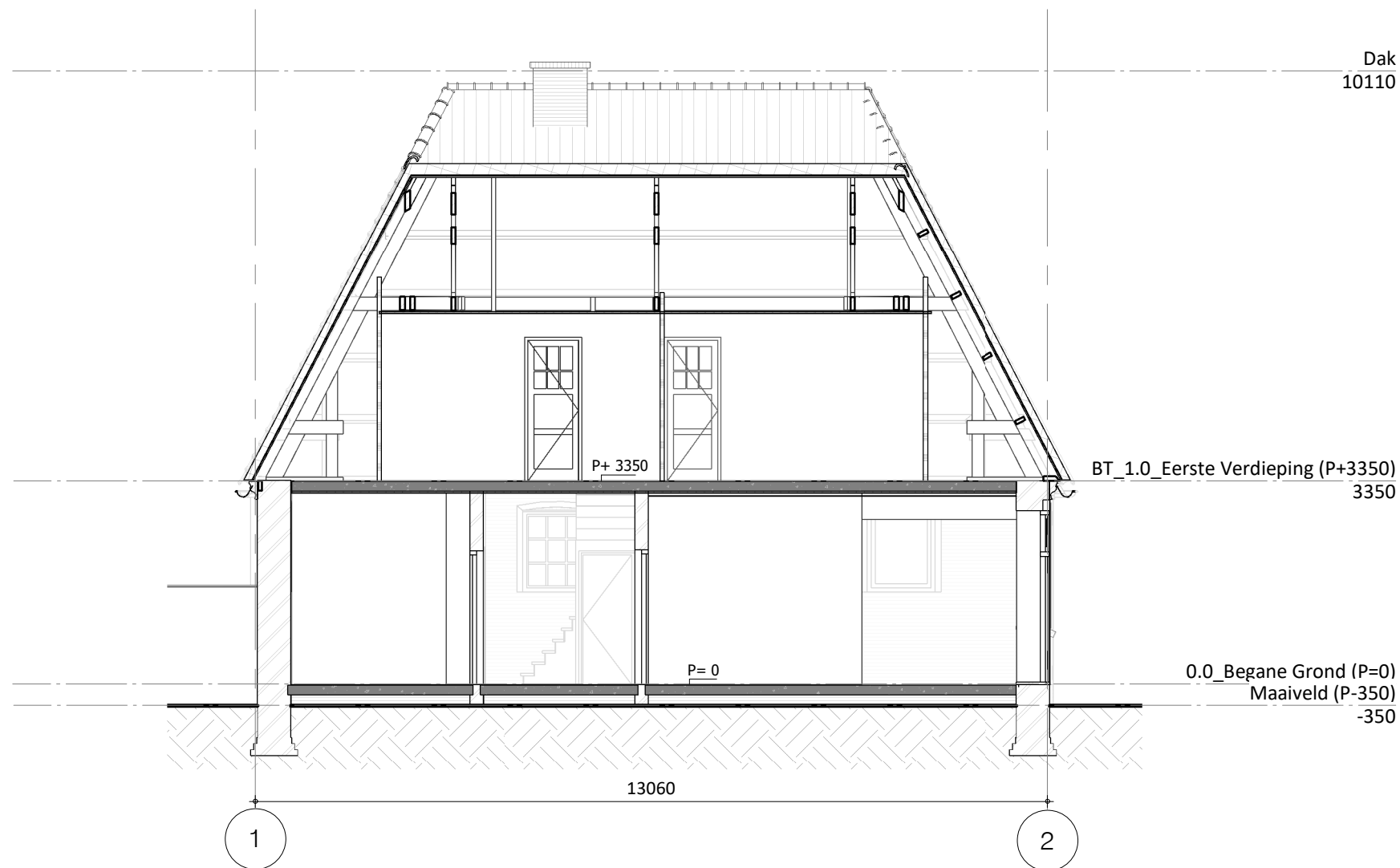
C BT_Achtergevel
1:100



D BT_Zijgevel links
1:100



B-B BT B-B
1:100



Project
GVL Gilze light
Gebouw 2
Opdrachtgever
COA

Fase
Definitief Ontwerp

Onderwerp
Bestaande toestand
Gebouw 2

Schaal
1:100
Formaat
A0
Datum
25-06-2024
Gewijzigd

Tekening nr.

02-BT-3100

Toussaintkade 52
2513 CL Den Haag
070 - 361 53 63
www.braaksma-roos.nl
BAAKSMA & ROOS
ARCHITECTENBUREAU

Project nr.
1738