



COA Centraal Orgaan opvang asielzoekers

# GVL Gilze light (fase 5)

Bewonersbijeenkomst oktober 2023



# Programma

- Aanleiding
- Haalbaarheidsonderzoek
- Planvorming Rijksmonumentale gebouwen
- Nieuwbouw gebouw 70
- Terreininrichting
- Planning
- Vragen?



Centraal Orgaan opvang asielzoekers

# Aanleiding

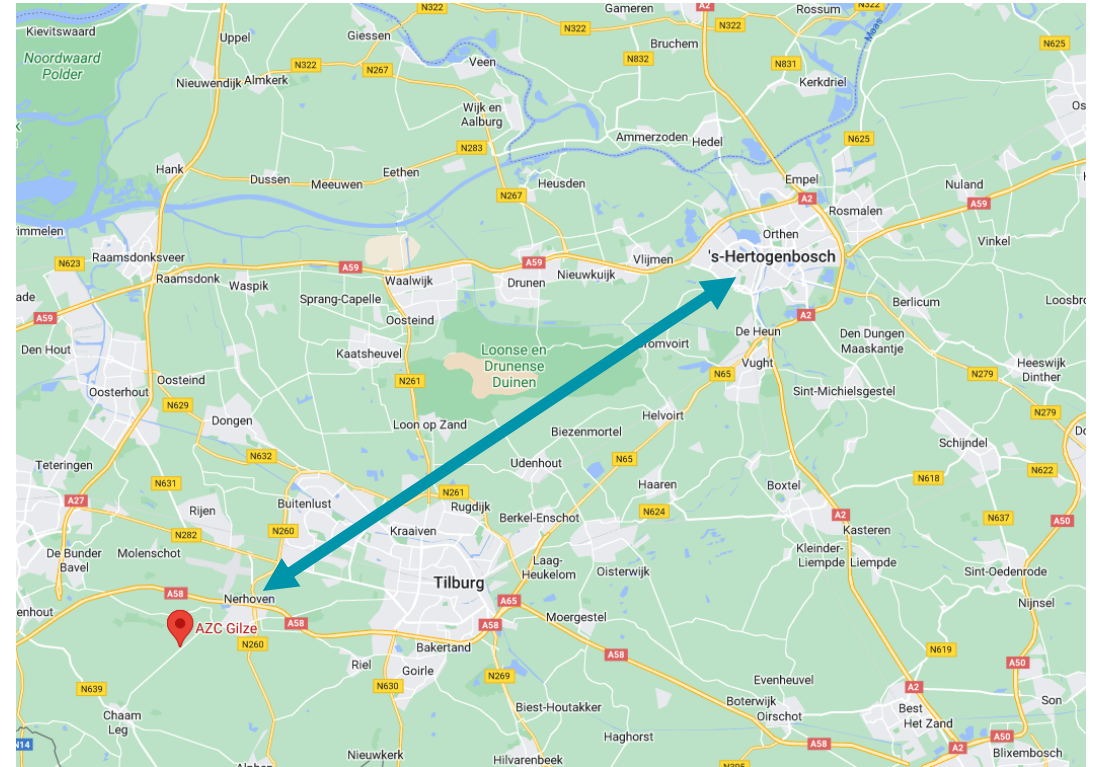
# Asielproces





# Flexibel asielsysteem

- Sinds 2010 opvanglocaties gericht op asielproces in nabijheid van de IND locaties.
- Afspraak uit ‘Regeerakkoord 2017-2021’: Inrichten van een flexibel en effectief asielsysteem.
- Inrichten van ‘Gemeenschappelijke Vreemdelingen Locaties’ (GVL): ketenpartners onder één dak op/nabij een opvanglocatie
- Besluit mei 2020: uitbreiden van de herontwikkeling van azc Gilze tot een GVL light (zonder aanmeldstraat)





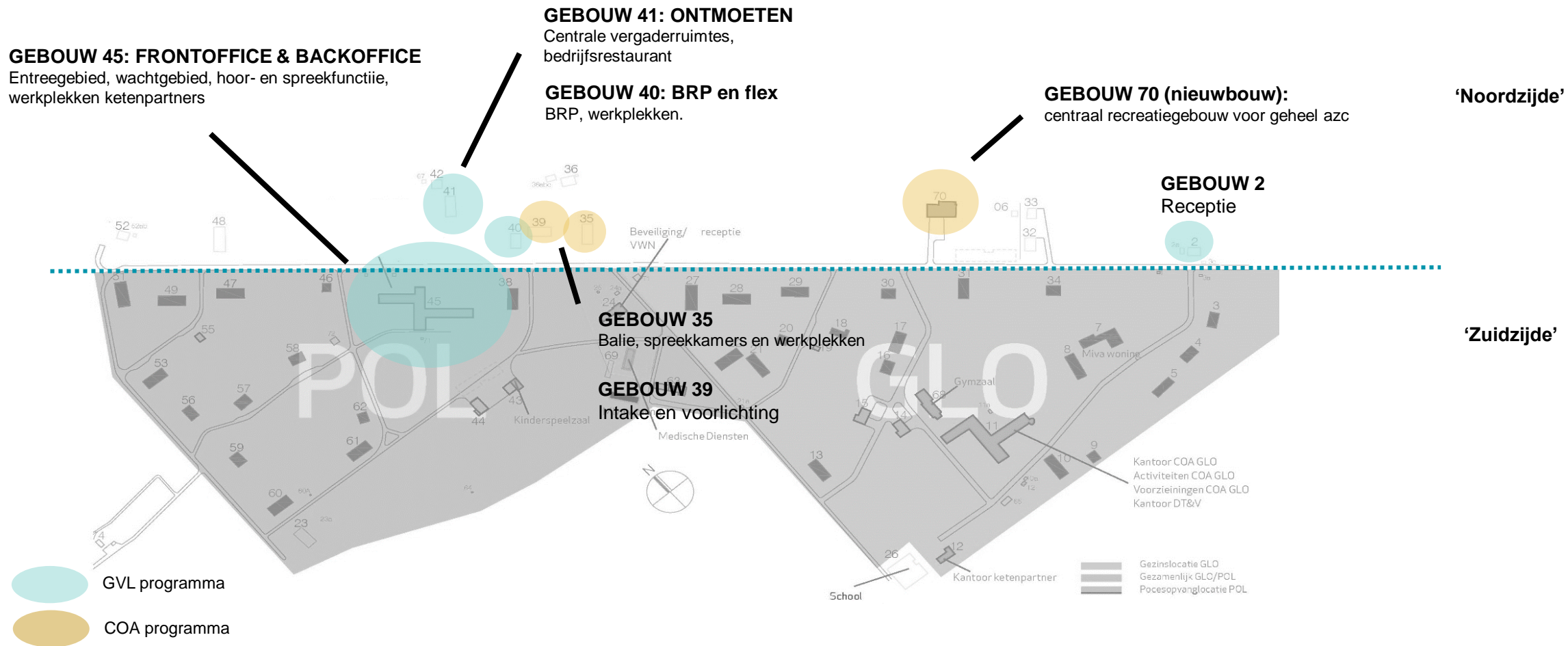
Centraal Orgaan opvang asielzoekers

# Haalbaarheidsonderzoek

# Onderzoek inpassing aan noordzijde

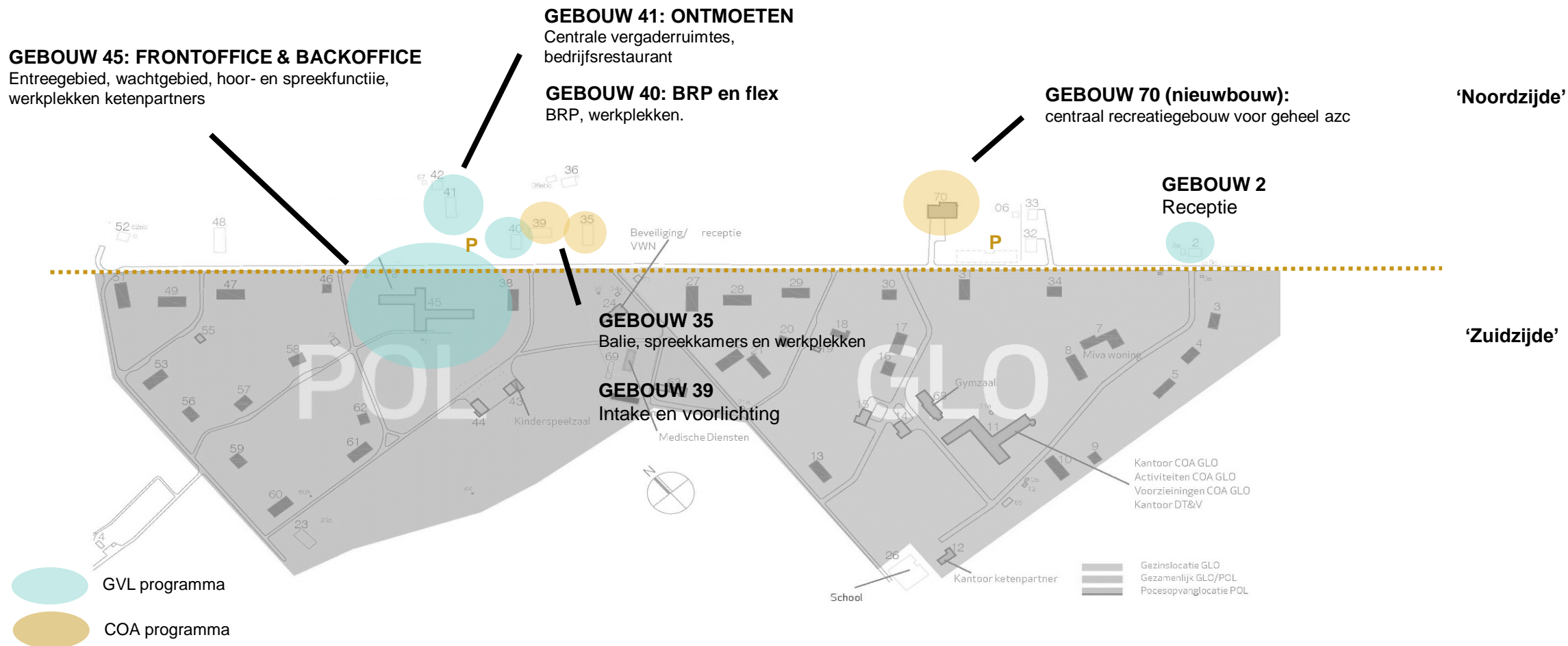


# Programmering in gebouwen





## Aanvullende scope: parkeren en weg



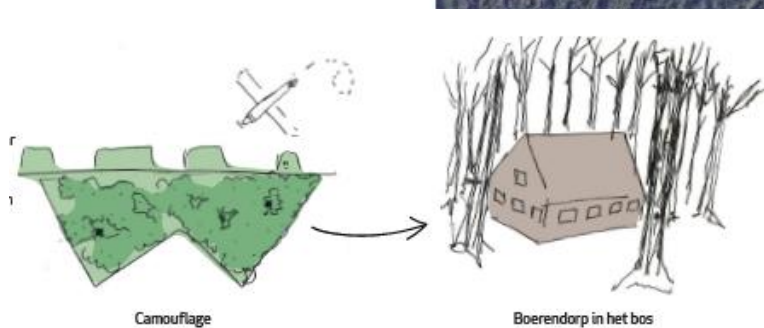
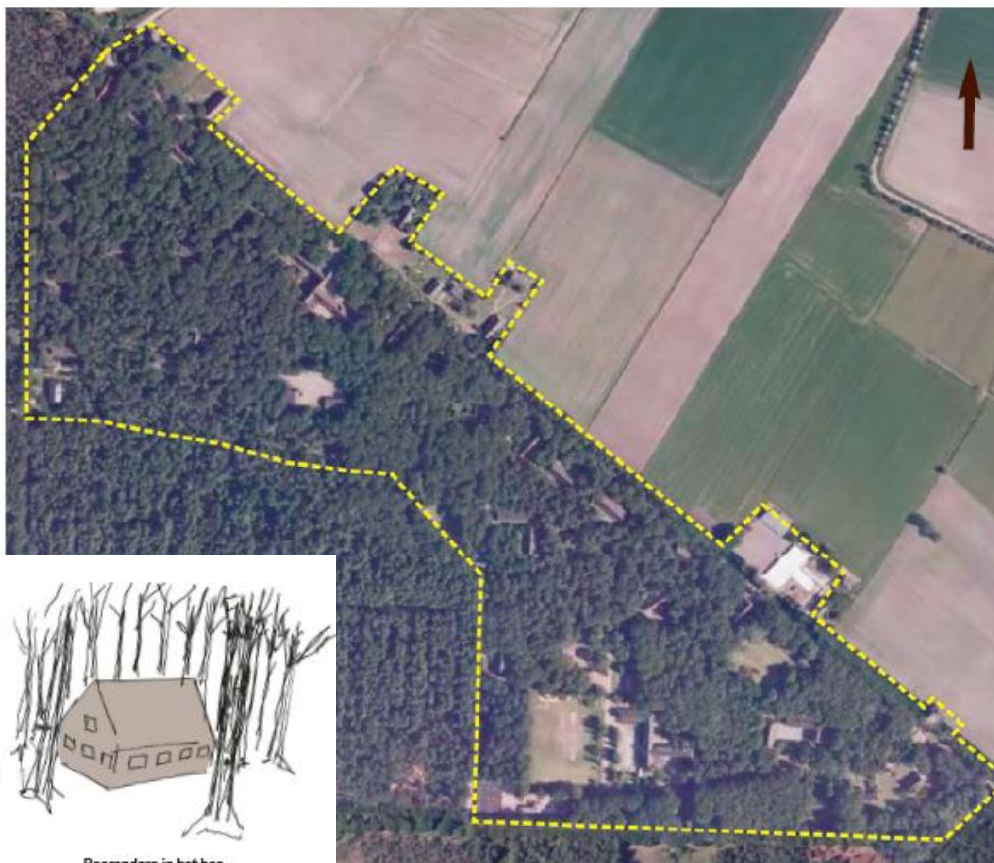


Centraal Orgaan opvang asielzoekers

# Planvorming Rijksmonumentale gebouwen

# Historische analyse

HEIMATSCHUTZ - LUFTSCHUTZ

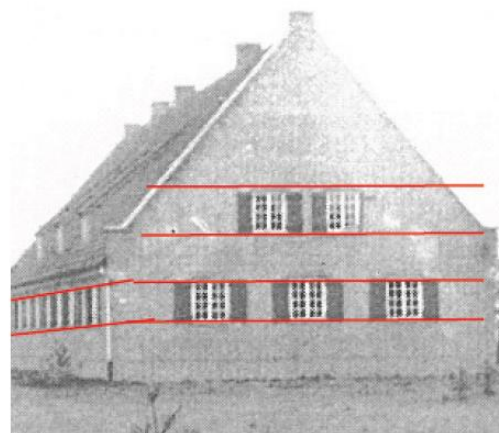


gebouwen van verschillende typen en grootte hebben dezelfde uiterlijke kenmerken.

# Verskil in ingrepen zuid- versus noordzijde



: verschil in mate van oorspronkelijkheid in het noordelijke en zuidelijke gedeelte van het complex



Gebouw 41 (1941)



Gebouw 41 (2023)



# Uitgangspunten

- Duale karakter van de locatie



*Samenhang van het ensemble*



*Eigen identiteit van het gebouwen/de clusters*



- Omgaan met bestaande ingrepen



*Respecteren van de aanwezige waardevolle tijdslagen*



*Tegengaan van verrommeling*





# Uitgangspunten

- Optimaal gebruik van het bestaande



*Inzetten van de ruimtelijke mogelijkheden*



*Benutten van oorspronkelijke kwaliteiten*

- Gebouwen terug in balans brengen





# Aanpak gebouw 2

- Verbeteren meldfunctie
- Herstellen wachtgang
- Ingrepen buitenzijde in lijn met zuidzijde



gebouw 2



referenties voor ingrepen

sfeerbeeld gebouw 2 na openen

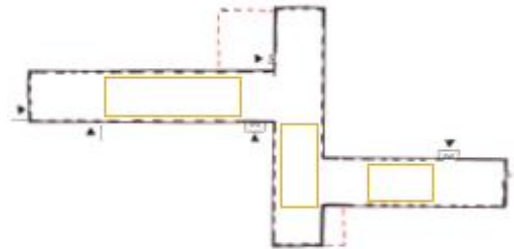


# Aanpak gebouw 45

- Verwijderen ontsieringen
- Structuur gebouw leesbaar
- Waardevolle elementen behouden



verrommeling



aanpak structuur



waardevolle elementen

# Aanpak gebouw 45

- Ingrepen buitenzijde in lijn met zuidzijde
- Herstellen samenhang in gevel
- Herstellen rust in het dakvlak



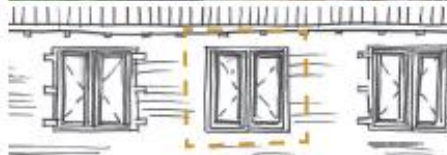
nieuwe hedendaagse dakkapel



nieuwe binnendraaiende ramen in originele kozijnen



herstelde entreedeuuren



bestaand dakvlak gebouw 45

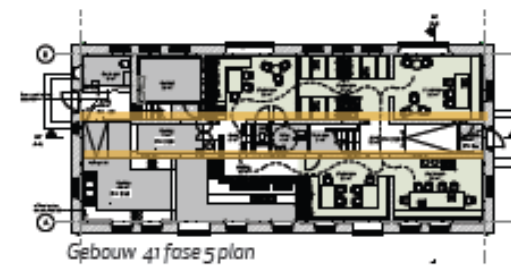
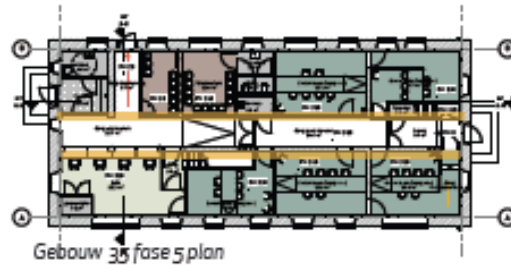
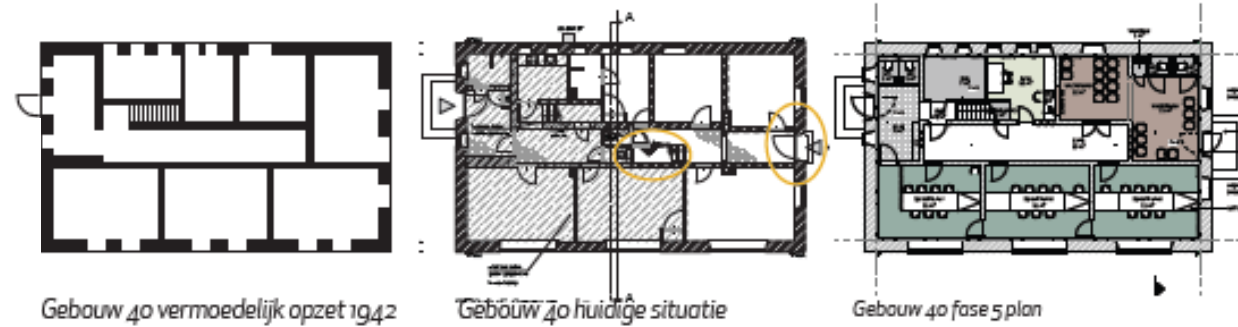


voorstel nieuwe dakvlakindeling



# Aanpak gebouw 35, 39, 40 en 41

- Herstel gangenstructuur

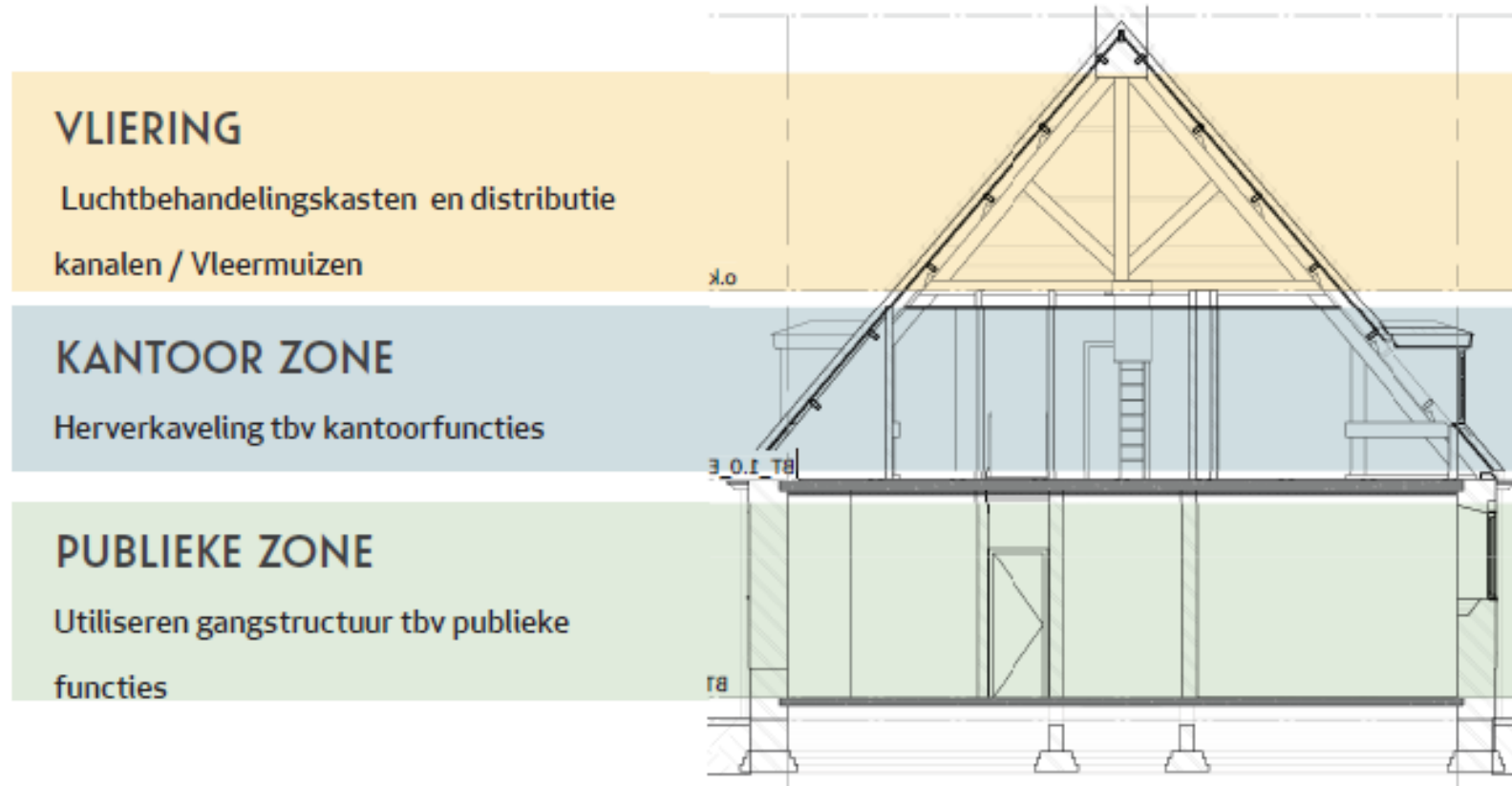


# Aanpak gebouw 35, 39, 40 en 41

- Behoud roedevensters
- Beperkt aantal extra openingen

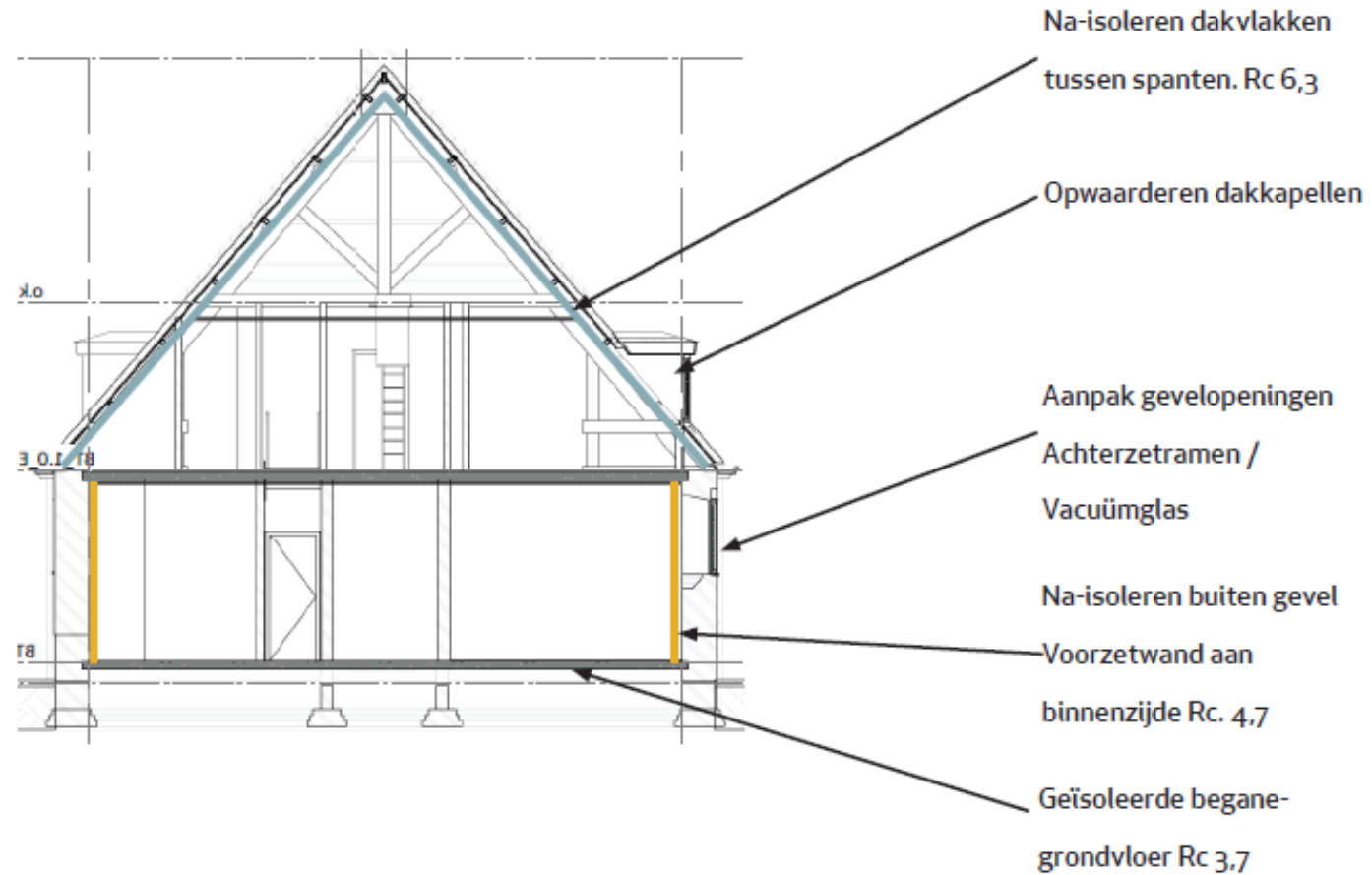


# Inpassing programma



# Duurzaamheid

- Energiezuinig
- Gasloos
- Natuurinclusief
- Circulair
- klimaatadaptief





COA Centraal Orgaan opvang asielzoekers

# Nieuwbouw gebouw 70



# Historie

## Geschiedenis

Het oorspronkelijk gebouw is gerealiseerd in 1955 voor de aan- en afvoer van Squardrom Zuid (AASZ). De twee rechter deuren van de garage en kantoren aan de noordzijde zijn later aangebouwd (naoorlogse modernisering). (Emmens, 2013).

Het is een schakel in de naoorlogse ontwikkeling van het legerkamp en onderscheid zich van de gebouwen uit 1941.



gebouw 70 (foto 2015)



1961 Bouw aanbouw

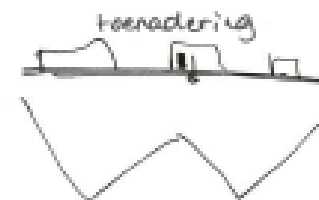
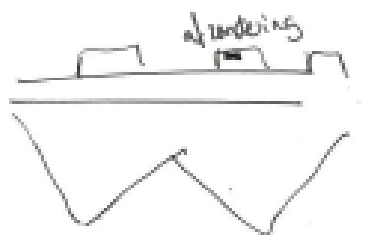


1966



1967 Verhuizen onderhoudsbrug naar nieuwe locatie vliegbasis

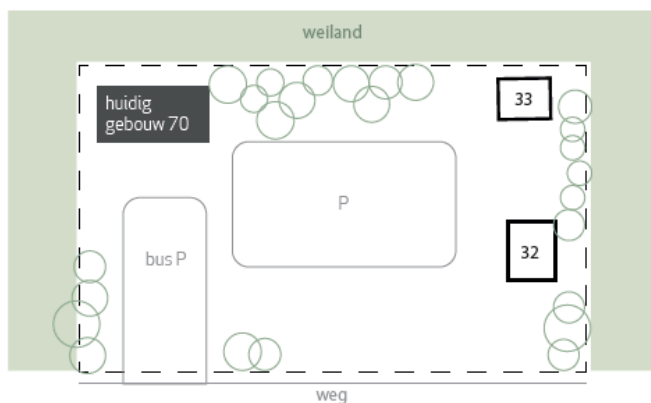
# Positionering



## Bestaande situatie

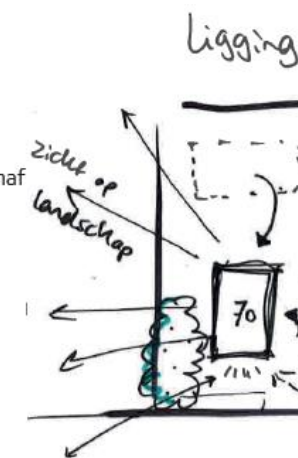
### Kansen

- mooie locatie met zicht op de polder
- staat los van het geheel en kan zo een eigen identiteit hebben



### Voordeel:

- kopgevel goed te zien vanaf de hoofdweg, kan zo activiteit stimuleren
- plein gesitueerd voor hoofdentree



# Karakter nieuwbouw

## PROGRAMMA



Ontmoeten

Leren



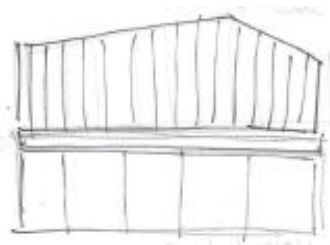
Verblijven

Geborgen



Recreëren

Samen komen



## BESTAANDE CONTEXT

Onderdeel van  
het ensemble



Eigenzinnig



Samenhang



# Expressie architectuur

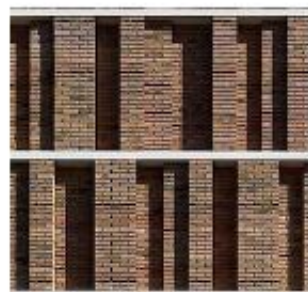
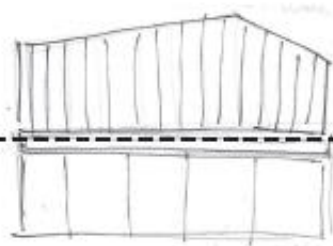


Volumen  
Expressie  
Heldere vorm

Binnen en buiten  
Afwijkende materialisering  
Kleurgebruik

Plint  
Metselwerk als verbindend element

Ritmiek  
Spel van openingen en penanten





# Impressie (concept)



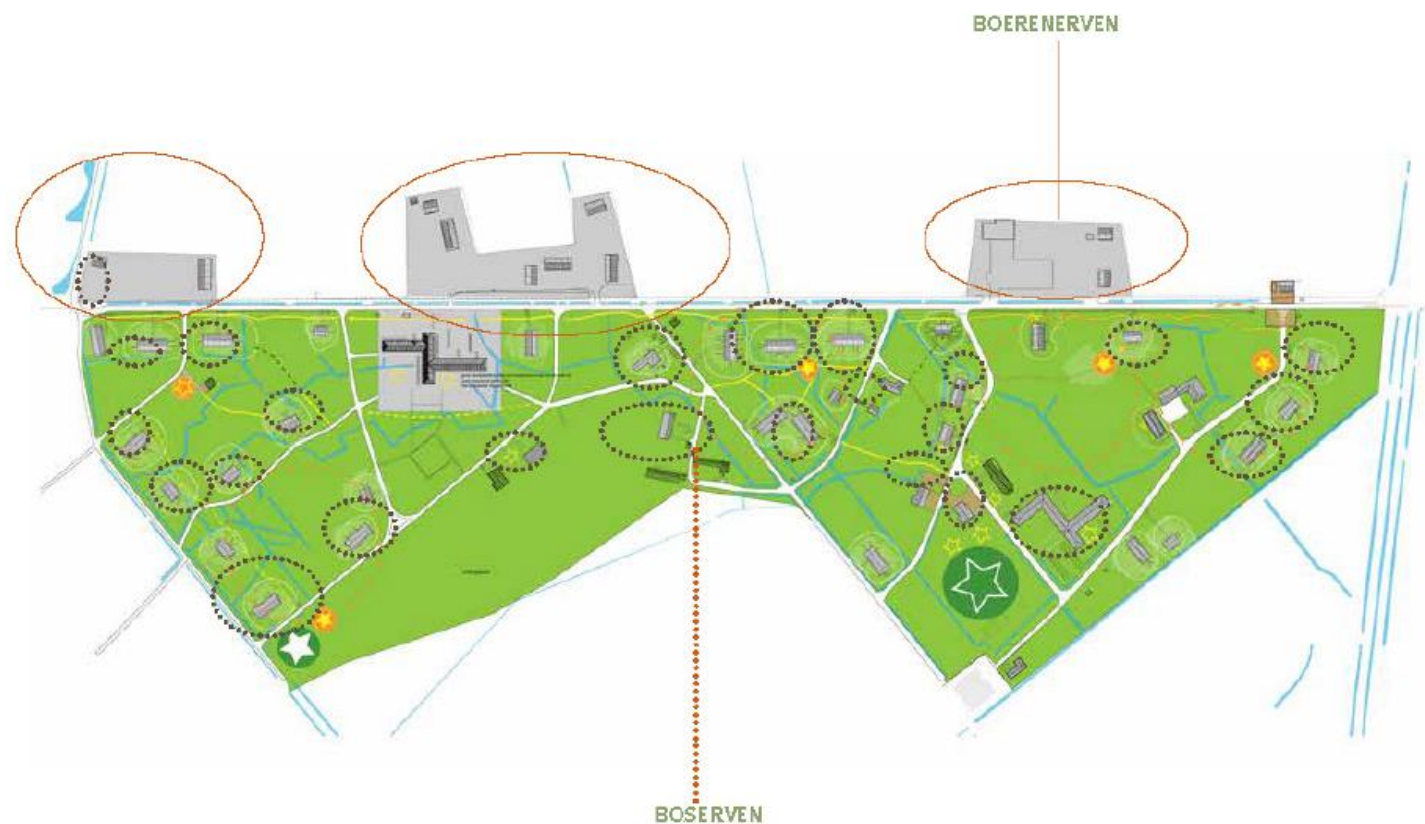




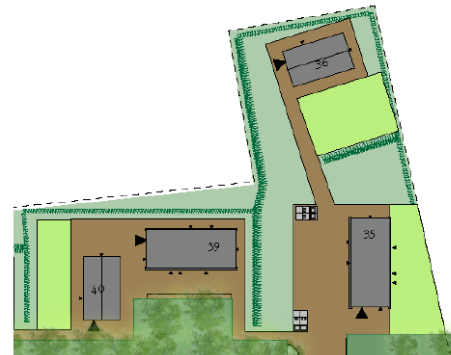
COA Centraal Orgaan opvang asielzoekers

# Terrein inrichting

# Landschapsplan 2015



BOERENERVEN



BOSERVEN



# Uitgangspunten landschapsontwerp

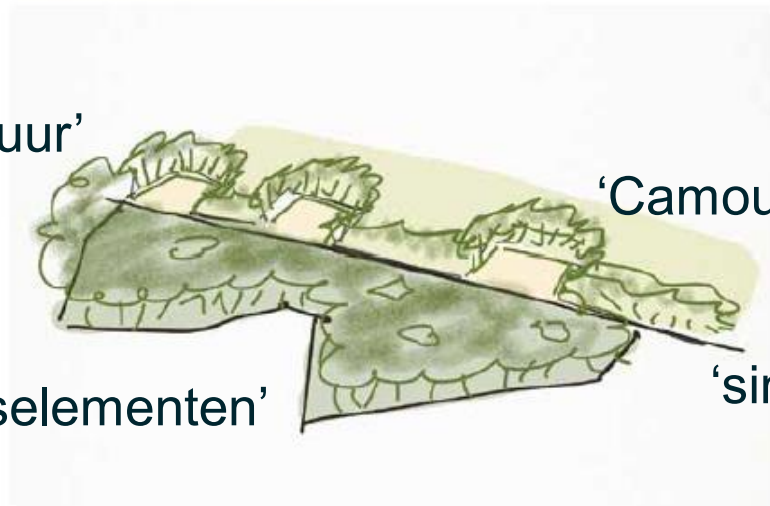
## SAMENHANG als militair complex, VERSCHIL in landschapstype

SAMENHANG MILITAIR COMPLEX

‘Hoofdstructuur’

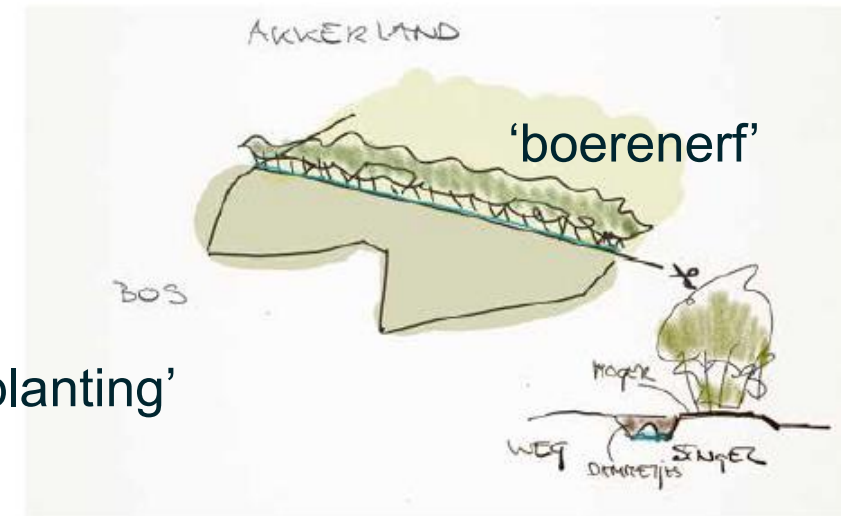
‘Camouflage’

‘Inrichtingselementen’



‘singelbeplanting’

VERSCHIL IN LANDSCHAP



# Terreininrichting cluster 2

cluster 2



doorzicht naar landschap



handhaven historische route evenwijdig aan Prinsenbosch



# Terreininrichting cluster 1



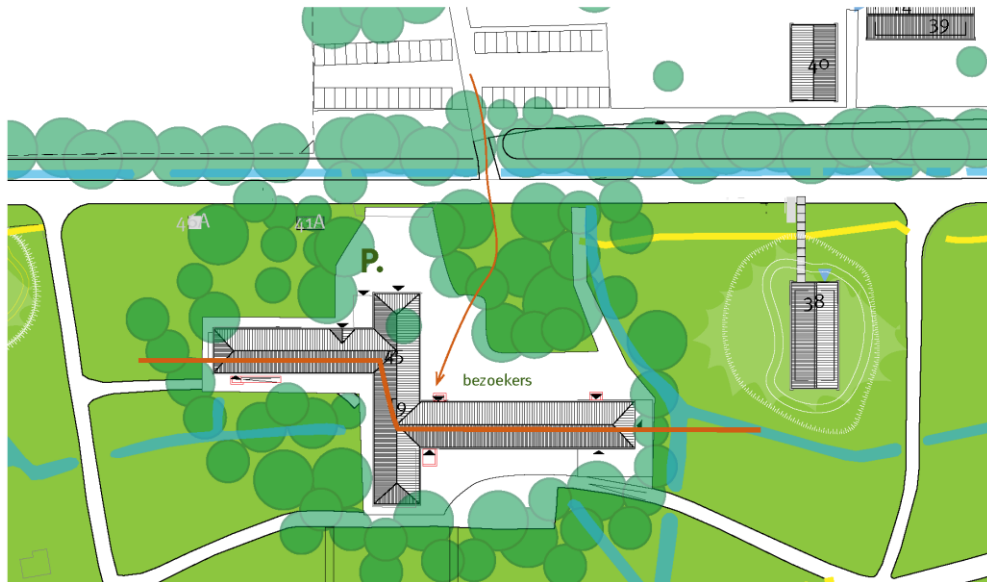
handhaven zichtlijn naar landschap



doorzetten, aanvullen singel

# Terreininrichting gebouw 45

boserf



## bezoekerszijde

HOOGTEVERSCHILLEN GEBODEN TOEGANKELIJKHEID :  
HANDHAVEN BESTAANDE TRAPPEN  
TOEVOEGEN VAN LOSSE HELLING CONSTRUCTIE

## bewonerszijde

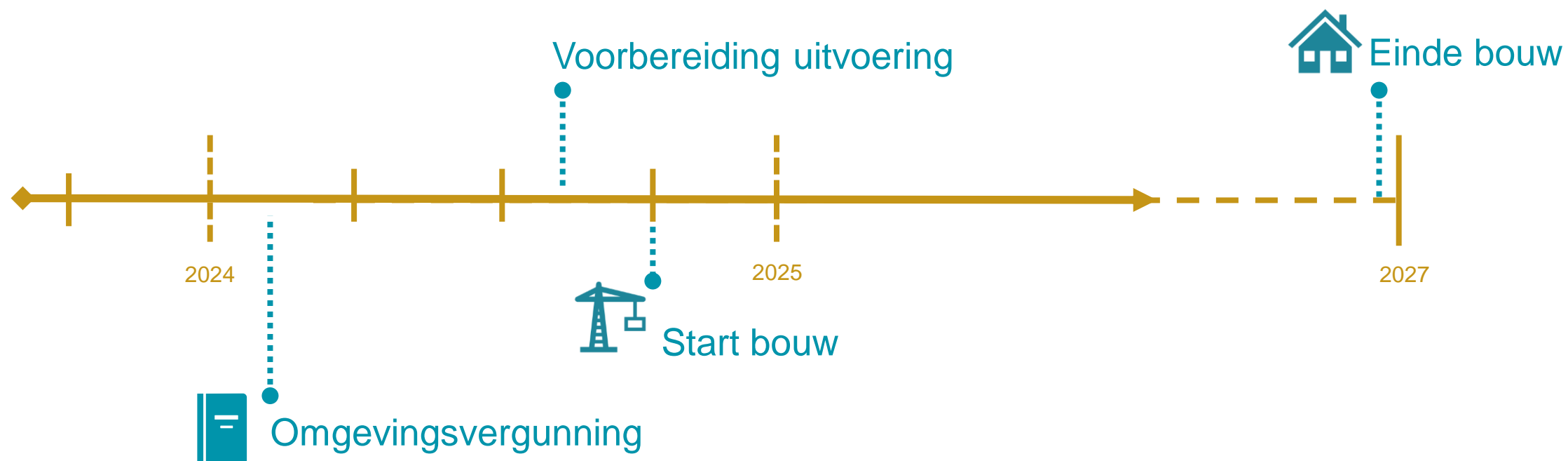
HOOGTEVERSCHILLEN GEBODEN TOEGANKELIJKHEID :  
VERGROTEN TERRASRUIMTE TBV KINDERSPEELPLAATS  
HELLINGBAAN ONDERDEEL VAN TERRAS



COA Centraal Orgaan opvang asielzoekers

# Planning

# Planning







COA Centraal Orgaan opvang asielzoekers

# Dank voor uw aandacht

Zijn er vragen?