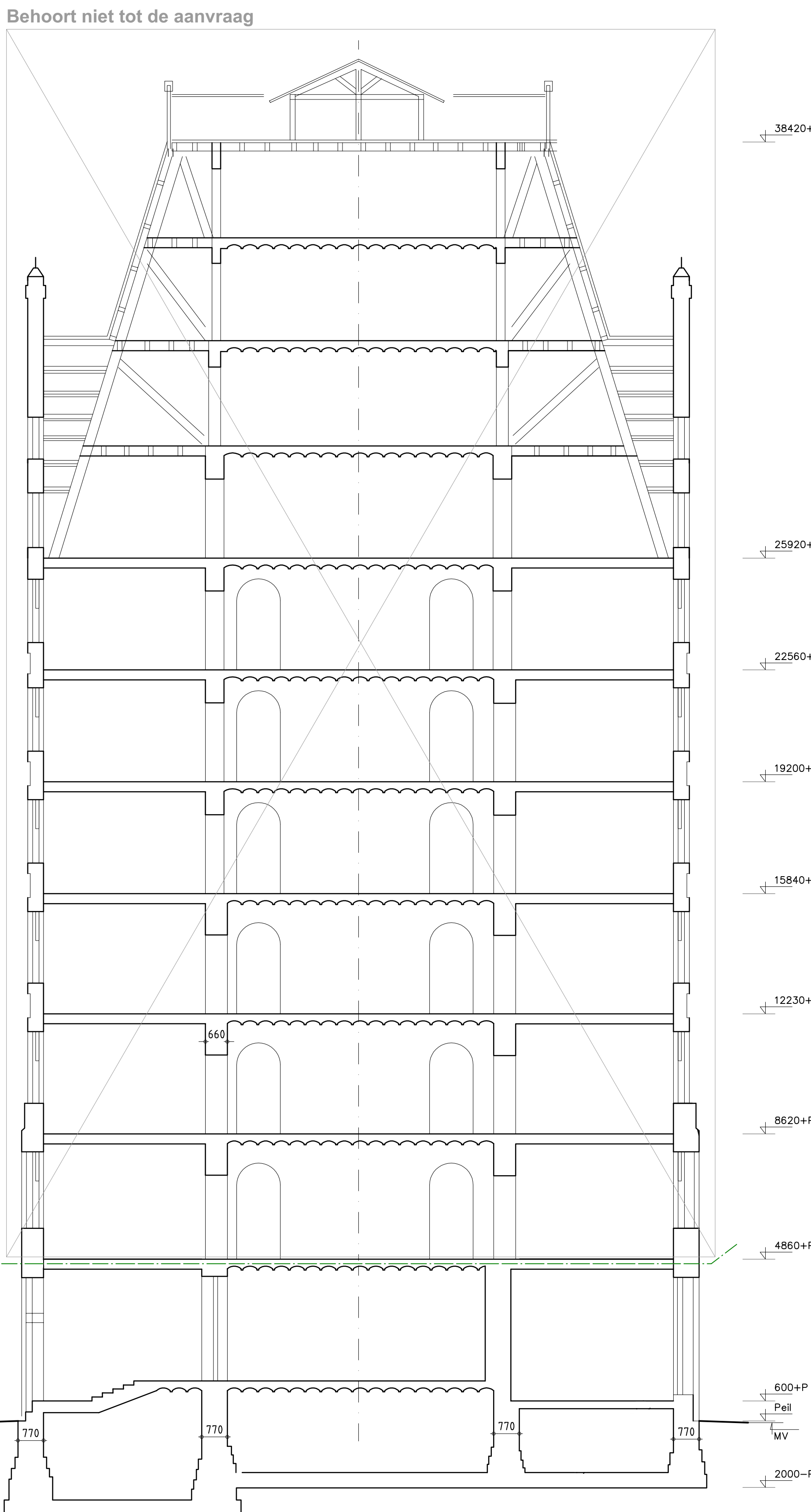
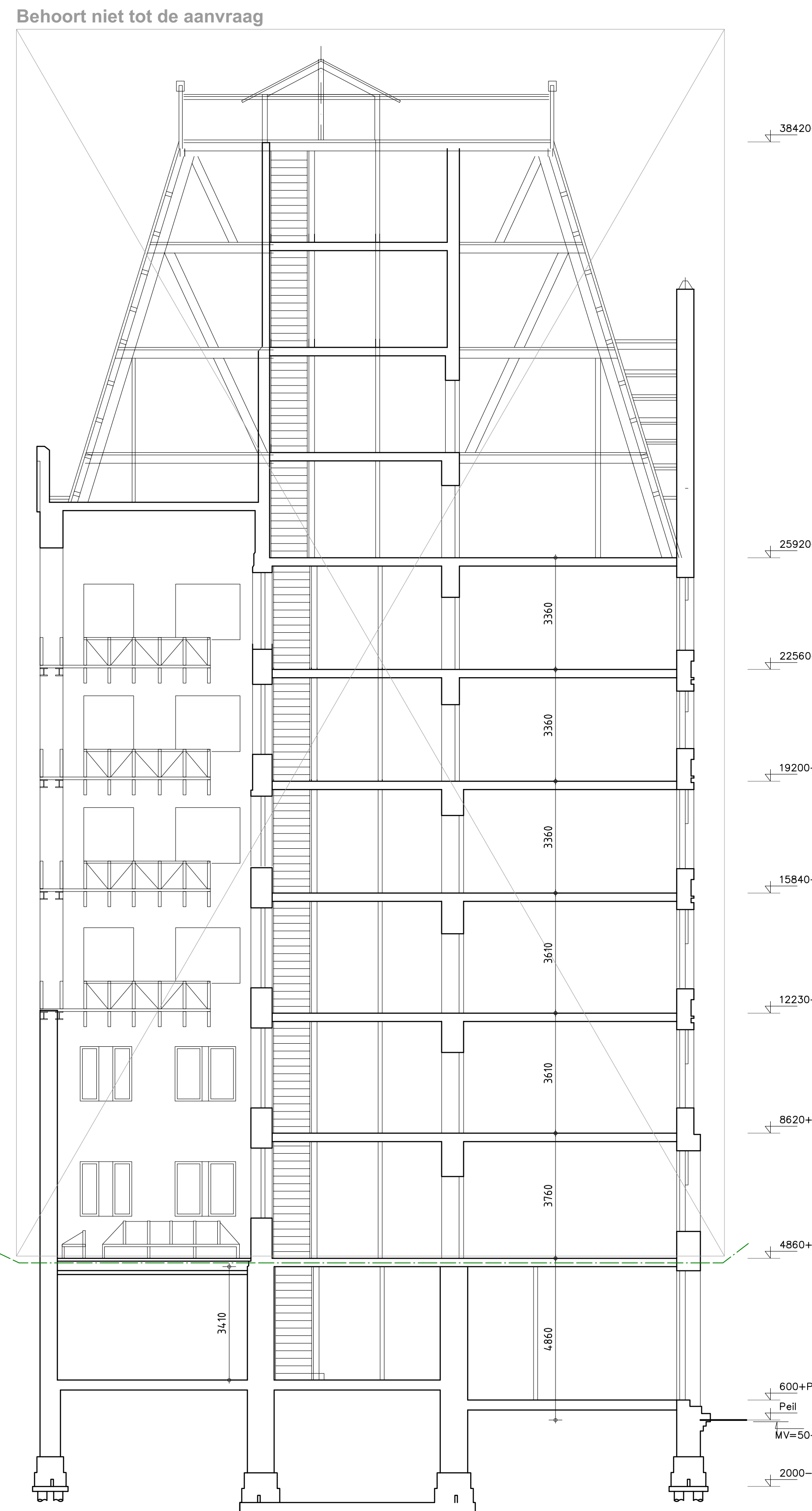


Situatie 1:2000



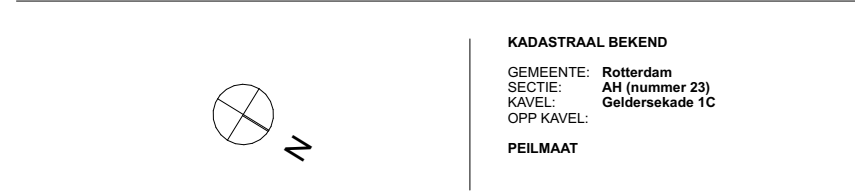
Doorsnede A-B



Doorsnede C-D

- Legenda - Algemeen bouwkundig**
- Trappen voldoen aan Art. 2.33 t/m 2.36 (zie hieronder)
 - Vrije doorgang voldoen aan Art. 4.22.23
 - Afdekking van vloer top en hallegang voldoen aan Art. 2.18 t/m 2.20
 - Detailering van geboze voldoet aan Afdeling 3.17 (bescherming tegen ongedierte), Art. 3.114 t/m 3.116
 - Elektrische installatie conform NEN-EN-IEC 61936-1 en NEN-EN 50522 voor hoogspanning
 - Elektrische installatie conform NEN 1078
 - Gasinstallatie conform NEN 1078
 - Drinkwatervoorziening conform NEN 1006
 - Warmtevoorziening conform NEN 1006
 - Afvalvoorziening voor afvalwater conform NEN 2205
 - Vochtvoorziening conform NEN 6088 en art. 5.2 t/m 5.6 van NEN-EN 1838
 - Afscherming brandveiligheid conform NEN 3011
 - Schiedingsprocedures van sanitaire ruimten waterdicht conform NEN 2778
 - Vuurbestendigheid en thermisch comfort ventilatievoorzieningen conform NEN 1087
 - Deur met behuizing voorzien van rooster
 - Luchthoeveelheid en rookgasvrije standplaats conform NEN 2757
 - Re-waarden conform berekening NTA 8800; R₀ = 6,3 voor dak en R₀ = 4,7 voor wanden.

Legenda - Bouwkundig		
Wanden		Symbolen
glazenwand	ruimte, raamruimte, glasgevel	
trapezoidale wand		
Bestaande wand		
staircase		
draadbus hout		
Sanitair		
hangende toilet		
bad		
Algemeen		
schacht		
rooster		
verlichtingsarmatuur		
Brandveiligheid		
60 minuten brandwerende scheiding		
vluchtroute		



ALLE MATEN IN HET WERK TE CONTROLEREN

HONDERDSTRAAT 7-11
1017 CA AMSTERDAM
www.officemoo.com
info@officemoo.com

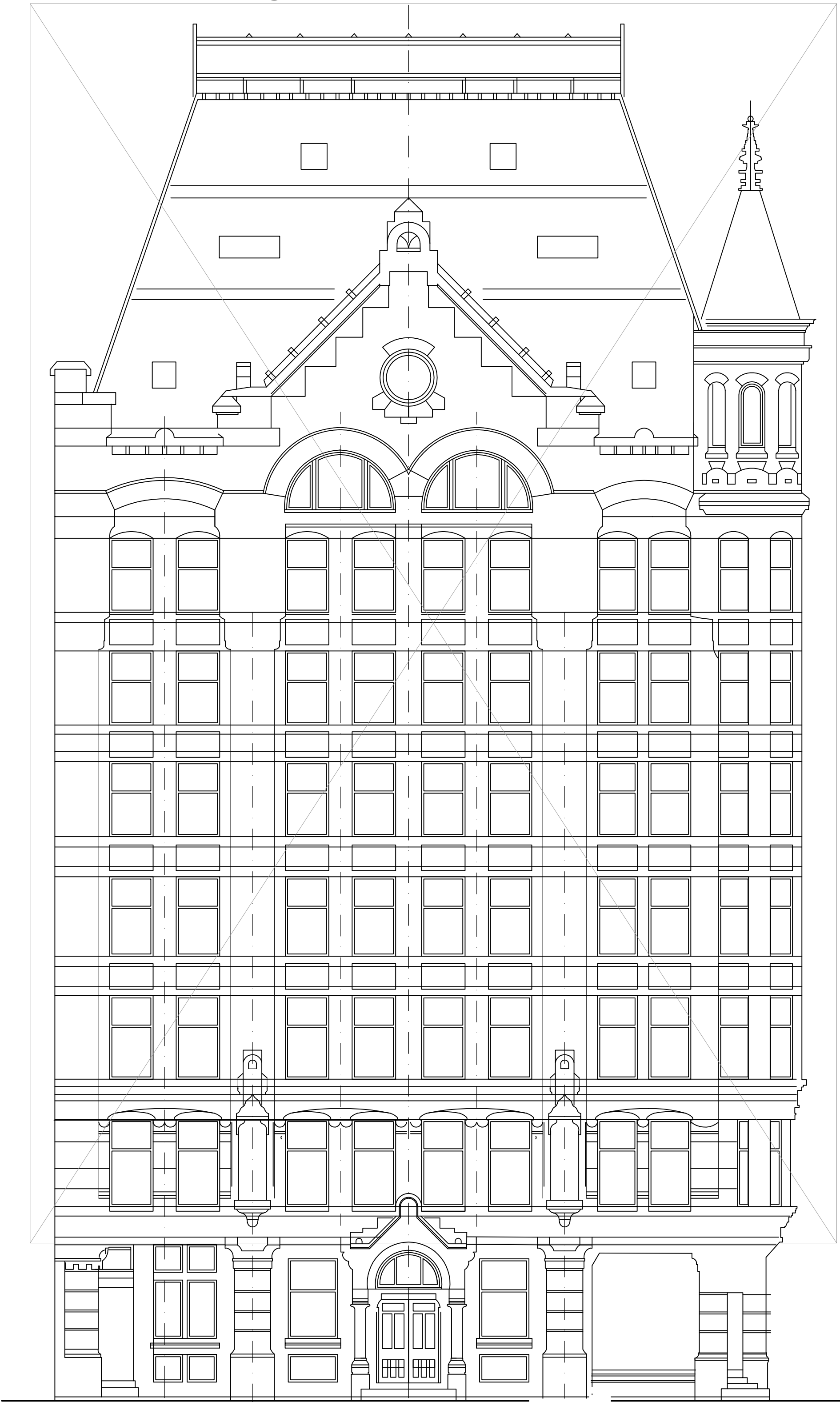
TEKSTNUMMER:
DO.0100

Bestaande Situatie

DATE: 10-04-2024 PAGE: DO STAGE: CONCEPT

PROJECTNAAM: Interne renovatie café Het Witte Huis
PROJECTNUMMER: 24125
FORMAAT A0 (1189 x 841) SCHAL: 1:500, 1:100

Behoort niet tot de aanvraag



Aanzicht Geldersekeade

Behoort niet tot de aanvraag



Aanzicht Oost-Wijnstraat

Legenda - Algemeen bouwkundig

- Bouwbesluit 2012:
- Treppen voldoen aan Art. 2.33 t/m 2.36 (zie hieronder)
 - Vrije doorgang voldoen aan Art. 4.22-23
 - Afschermen van vloer, trap en hellingbaan voldoen aan Art. 2.18 t/m 2.20
 - Detaillering van gebouw voldoet aan Afdeling 3.17 (Bescherming tegen ongedierte), Art 3.114 t.m 3.116
 - Elektrische installatie conform NEN 1010 voor laagspanning
 - Elektrische installatie conform NEN-EN-IEC 61936-1 en NEN-EN 50522 voor hoogspanning
 - Gasinstallatie conform NEN 1078
 - Drinkwatervoorziening conform NEN 1006
 - Warmwatervoorziening conform NEN 1006
 - Afvoervoorziening voor afvalwater conform NEN 3215
 - Vluichtrouteaanduiding conform NEN 6088 en art. 5.2 t/m 5.6 van NEN-EN 1838
 - Aanduiding blusmiddelen conform NEN 3011
 - Scheidingconstructies van sanitaire ruimten waterdicht conform NEN 2778
 - Volumestromen en thermisch comfort ventilatievoorzieningen conform NEN 1087
 - Deur meterkasten voorzien van rooster
 - Luchtbevoer en rookgasafvoer stooktoestel conform NEN 2757
 - Rc-waarden conform berekening NTA 8800; Rc = 6,3 voor daken en Rc = 4,7 voor wanden.

Legenda - Bouwkundig

Wanden	Ruimte	Symbool
glaswand	6.09 6,0 m2	ruimte, nummersymbool, gebruiksoverlappende
Houtskeldebouw geïsoleerd		
Bestaande wand		vrije hoogte ruimte
raamkozijn		entree
draaideur, hout		verblijfsruimte
		verkeersruimte
		badruimte
		Installaties
		koelkast
		vaatwasser
		kookplaat
		ontluchting
		CV-installatie
		Ruimte voorzien van mechanische ventilatie

KADASTRAAL BEKEND
GEMEENTE: Rotterdam
SECTIE: AH (nummer 23)
KAVEL: Geldersekeade 1C
OPF KAVEL:
PELMAAT

ALLE MATEN IN HET WERK TE CONTROLEREN

HONDUSSTRAAT 7-H
1058 DK AMSTERDAM
THE ACTUELS
WWW.OFFICERBGV.COM
INFO@OFFICERBGV.COM

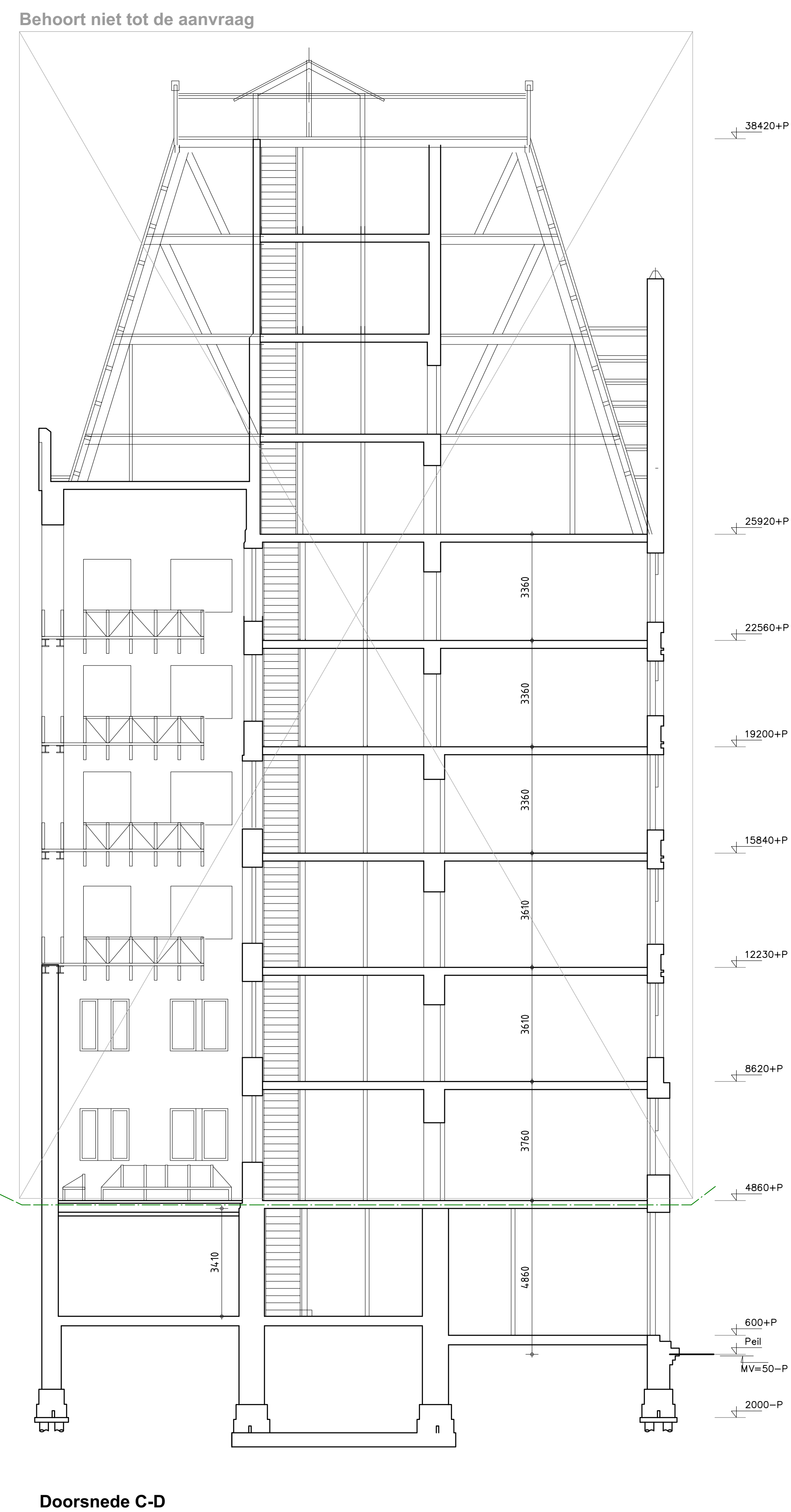
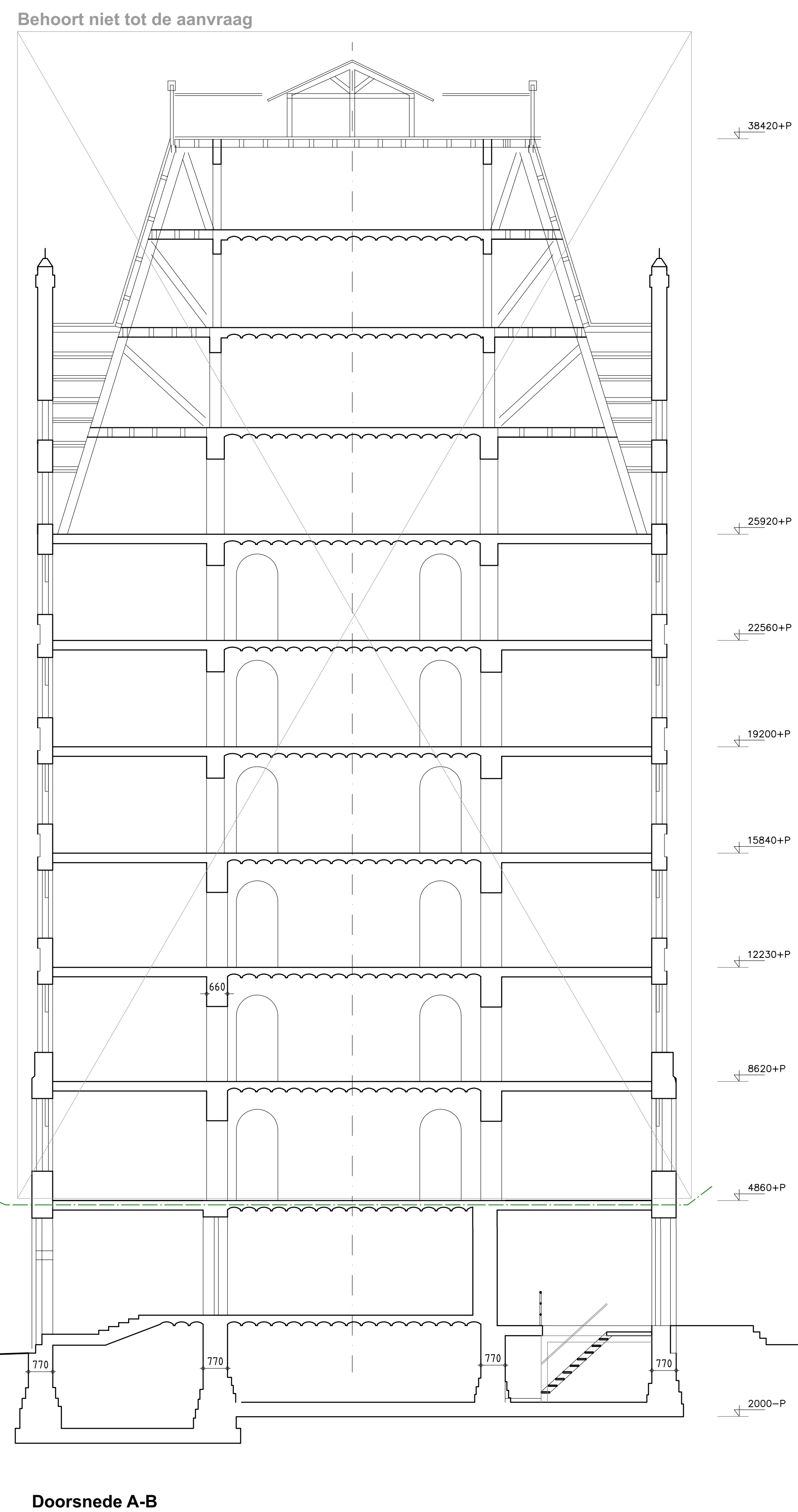
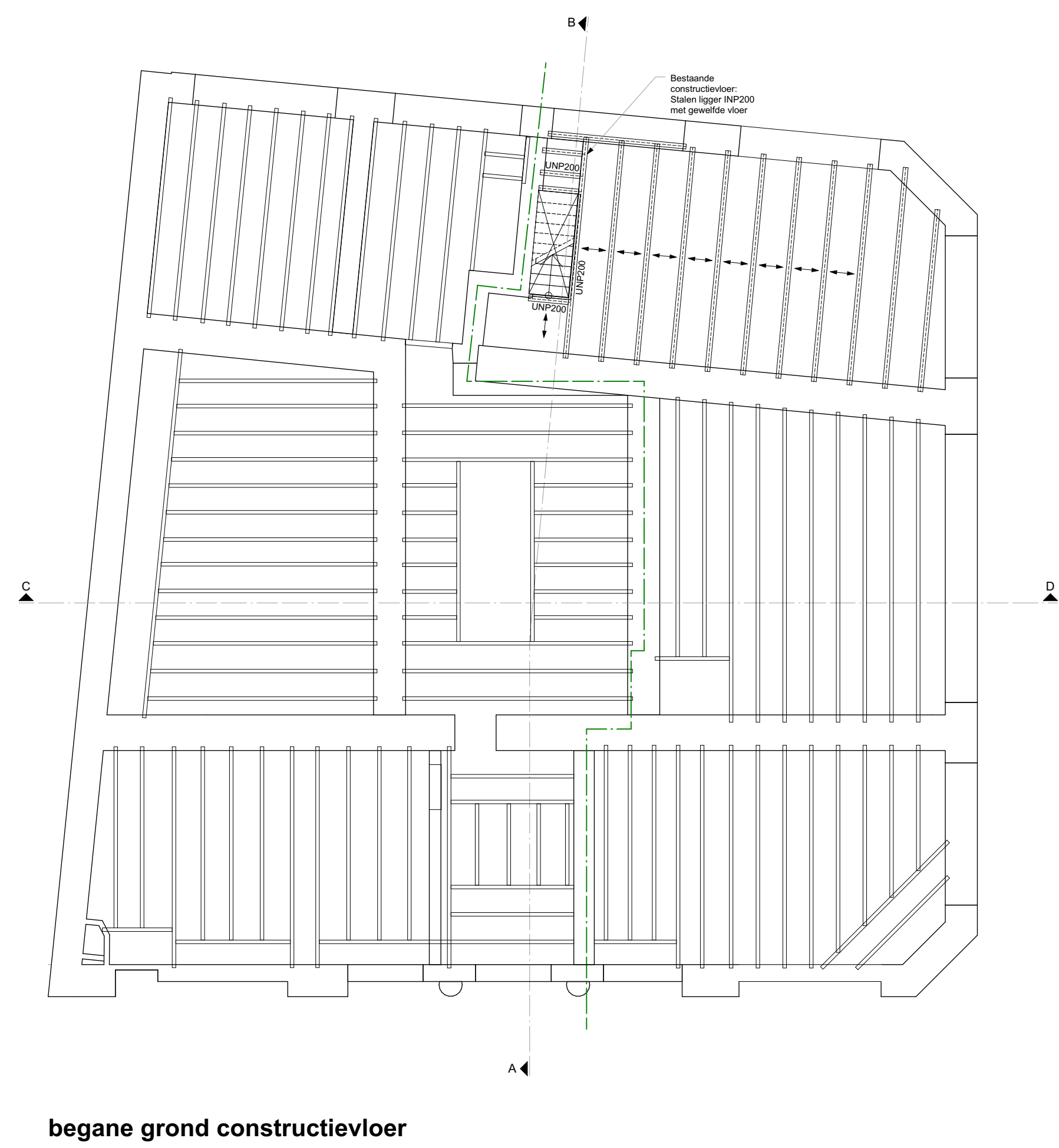
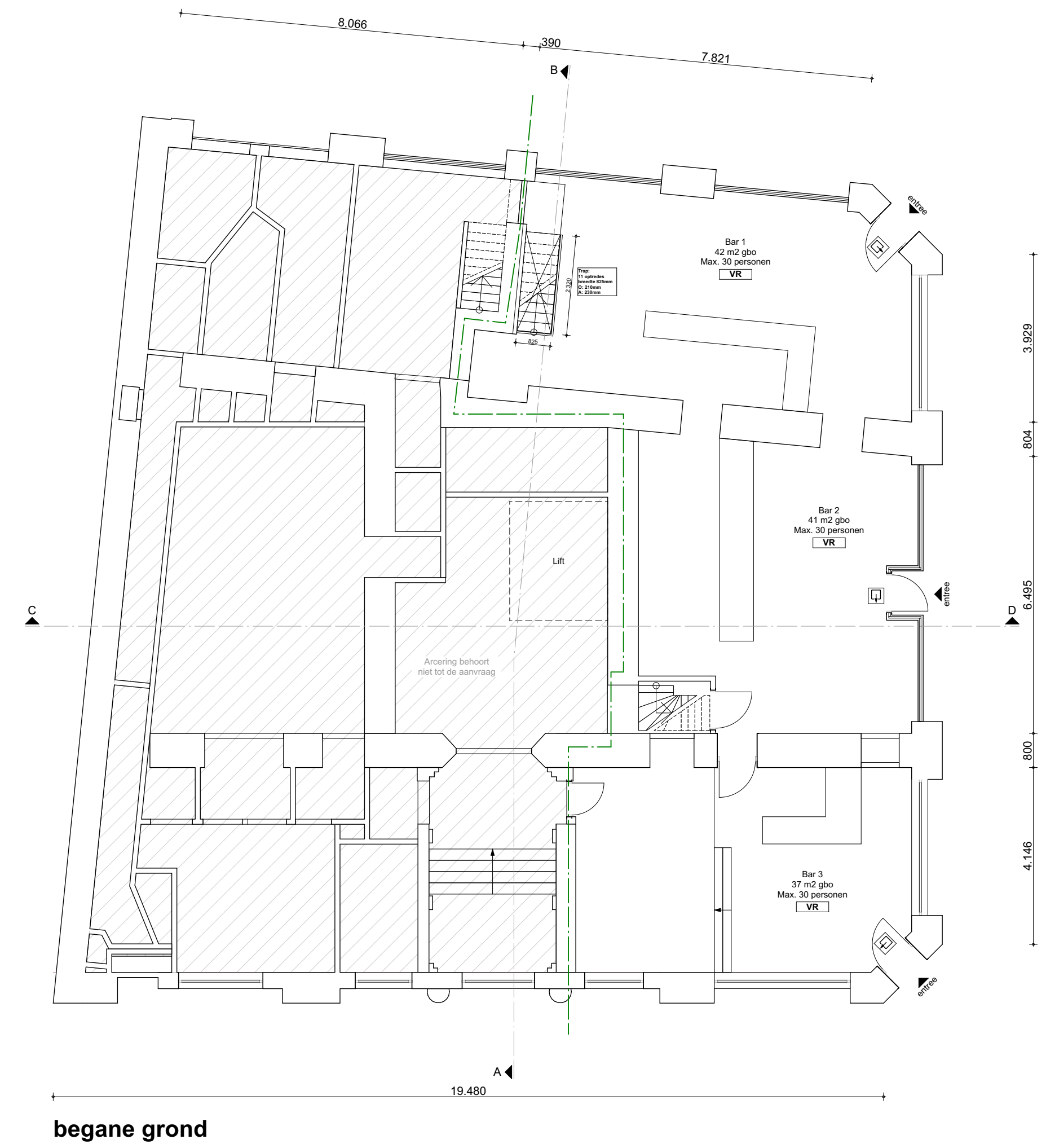
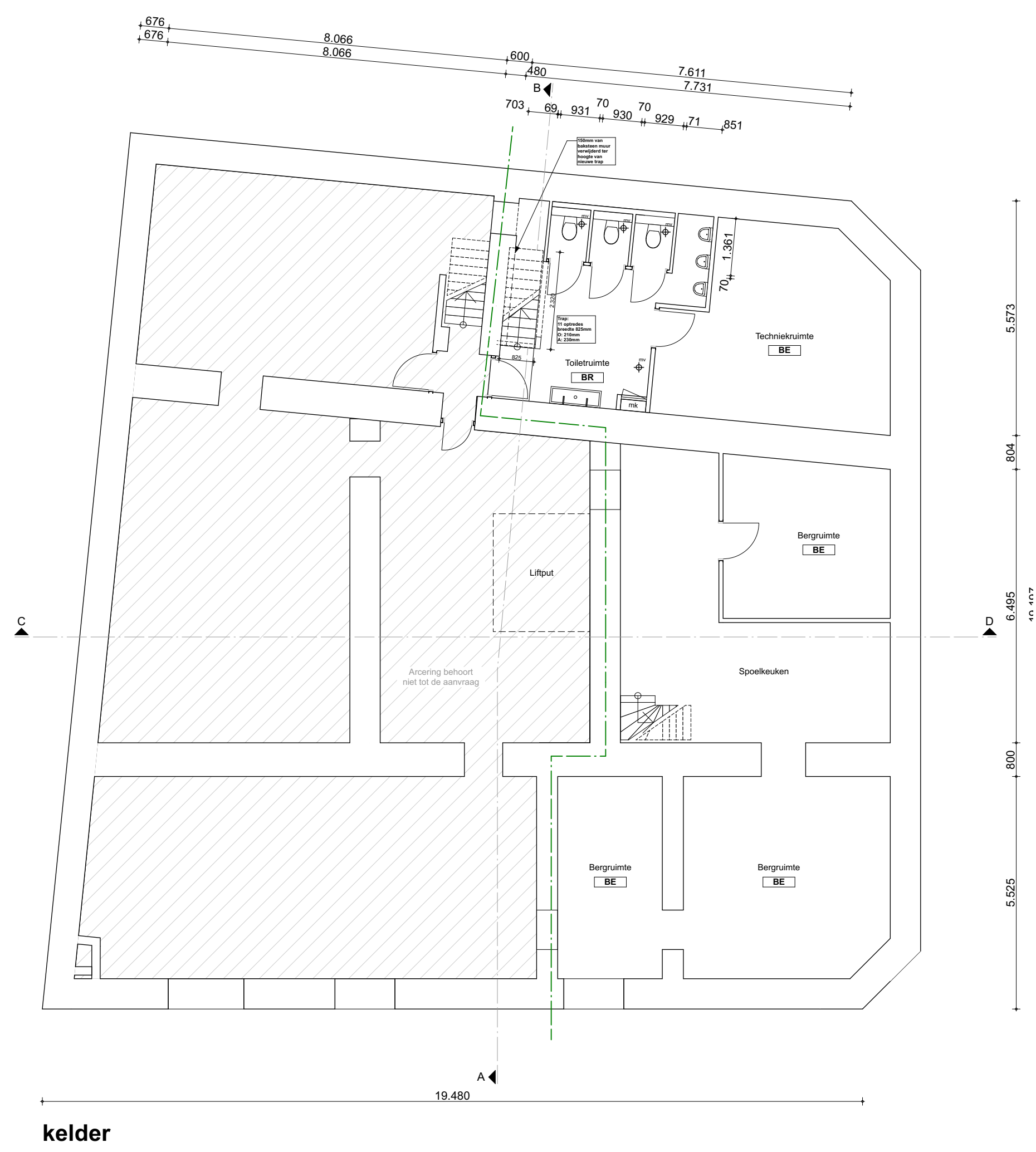
TEKENINGNUMMER
DO.0100

ONDERWERP
Bestaande Situatie gevels

DATUM: 10-04-2024 FASE: DO STATUS: CONCEPT

PROJECTNAAM: Interne renovatie c
Het Witte Huis



PROJECTNUMMER: 24125 FORMAAT A1 [841 x 594] SCHAAK 1:100

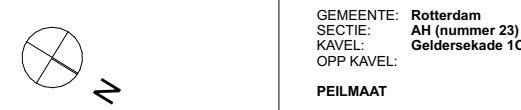


Legenda - Algemeen bouwkindel

- Trippen vloerdekking van Aant. 2.3.3 t/m 2.3.6 (zie heronder)
- Vite dorgende vloeren van Aant. 4.2.2.3
- Afsliden van vloer, trap en hellingsbodem vloeren van Aant. 2.18 t/m 2.20
- Detailering van gazonse vloeren van Aant. 7.1 (Beschrijving legging ongedefinieerd), Aant. 3.14 t/m 3.15
- Elektrische stopcontacten van NEN 1010
- Elektrische installatie conform NEN-IEC 61936-1 t/m NEN 50552 voor hoorspansing
- Elektrische installatie conform NEN 1010
- Drinkwatervoorziening conform NEN 1006
- Warmwatervoorziening conform NEN 1010
- Afscherming van vloeren van NEN 1010
- Afscherming voor afvalwater conform NEN 3215
- Vochtvoorziening conform NEN 6260 en Aant. 5.2 t/m 5.6 van NEN 1010
- Aansluiting buisleidingen conform NEN 301
- Snelheidsvoorziening van sanitaire ruimten waterdicht conform NEN 2178
- Voortrekbare vloeren van NEN 1010
- Tredeafdekkingen van vloeren van NEN 1010
- Lichtvoorziening van vloeren van NEN 2175
- Ro-waarden conform NEN 1800: Ro = 6-3, voor daken en Rc = 4-7 voor daken

[illegible]

Brandveiligheid	
	60 minuten brandwerende scheiding
	vluchtroute



ALLE MATEN IN HET WERK TE CONTROLEREN

HONDIGSTRAAT 7-H
105 CK AMSTERDAM
THE NETHERLANDS
[REDACTED]
WWW.OFFICERBOV.COM
INFO@OFFICERBOV.COM

TEKSTUURZAMENSTEL

DO.0101

ONDERWERP

Nieuwe Situatie

DATUM	FASE	STATUS
10-04-2024	DO	CONCEPT

PROJECTNAAM: **Interne renovatie cafe** OPDRACHTGEVER: **[REDACTED]**


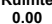











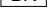



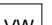

PROJECTNUMMER: 24125 FORMAAT A0 (1189 x 841) SCHIAC 1:500, 1:100

This is a detailed architectural line drawing of a building's facade, oriented vertically. The design is highly symmetrical along a central vertical axis. At the top, a wide, flat roof is topped with a decorative cornice. Below the roof, a central gable features a small arched window. The main body of the building is characterized by a grid of windows: the upper section has large, arched windows, while the lower section consists of numerous smaller, rectangular windows arranged in vertical columns. On the right side, a prominent corner tower rises, featuring a conical roof and a series of arched openings. The base of the building shows a central entrance with a small arched doorway, flanked by large windows and decorative pilasters. The entire drawing is composed of clean, black lines on a white background, with faint diagonal lines extending from the corners, likely for alignment purposes.

Aanzicht Geldersekade

This is a detailed architectural line drawing of a building's facade, oriented vertically. The design is highly symmetrical along a central vertical axis. At the top, a wide, shallow gable contains several rectangular windows. Below this, a central section features a prominent circular window or medallion, flanked by two large, arched windows. The main body of the facade is composed of a grid of rectangular windows, with some larger, multi-paned windows in the center. The base of the building features a series of large, arched openings, possibly for a ground-floor entrance or arcade. The drawing uses fine lines to define architectural details such as moldings, cornices, and window frames.

Aanzicht Oost-Wijnstraat

Legenda - Bouwkundig			
Wanden		Ruimte	Symbool
	glaswand		ruimte, ruimtelummer, gebuikkoppervlakte
	Houtskelwibouw gelaesleind		
	Bestaande wand		vrije hoogte ruimte
	raamkozijn		entree
	draaier, hout		verbijf ruimte
			verkeersruimte
			badruimte
		Installaties	
			kookkast
			vaatwasser
			kookplaat
			Afr
			ontluchting
			CV-installatie
			Ruimte voor en van mechanische ventilatie
			

PROJECTNUMMER **24125** FORMAAT A1 [841 x 594] SCHAAL **1:100**