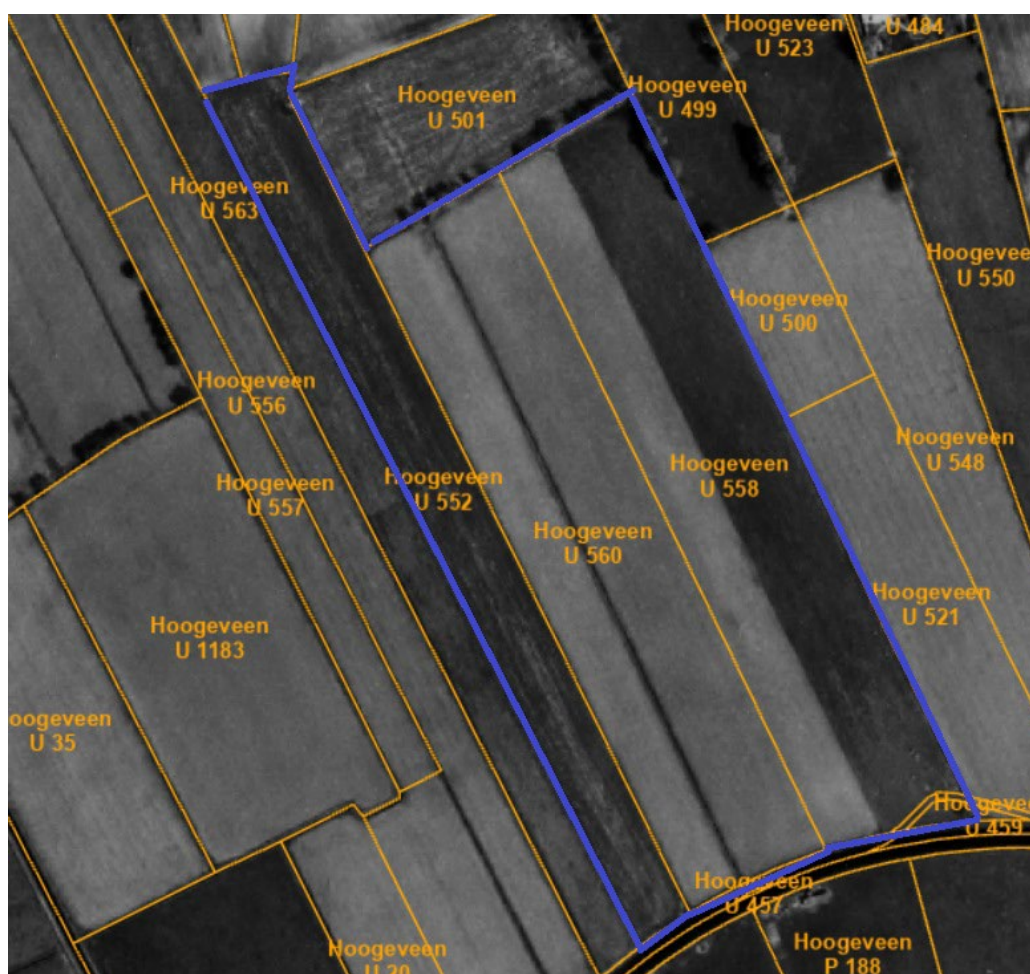


Luchtfoto beweide percelen – Fluitenbergseweg 73 Fluitenberg

Deze luchtfoto ondersteunt de aanvraag van de natuurvergunning door inzicht te bieden in het agrarische gebruik van de beweide percelen. De foto, daterend uit 1992/1994, toont dat de aangedragen percelen die door de ondernemer al dan niet zullen worden beweid, al vóór de referentiedatum van 10 juni 1994 agrarisch in gebruik waren.

De luchtfoto is openbaar beschikbaar via het [Kaartportaal Drenthe](#), waar deze digitaal verder in te zoomen is. De percelen die in gebruik zijn voor beweiding zijn op de luchtfoto blauw omrand. Onder de screenshots zijn de bijbehorende kadastrale percelen weergegeven.

Deze luchtfoto vormt daarmee een belangrijk onderdeel van de bewijsvoering dat de aangedragen percelen gedurende de referentieperiode agrarisch in gebruik waren en dat het beweiden van vee binnen de toegestane stikstofdepositie blijft.



HOOGVEEN U 552

HOOGVEEN U 558

HOOGVEEN U 560



HOOGVEEN U 475

HOOGVEEN U 493

HOOGVEEN U 501

HOOGVEEN U 503

HOOGVEEN U 504

HOOGVEEN U 512

HOOGVEEN U 526

HOOGVEEN U 527

HOOGVEEN U 530

HOOGVEEN U 531

HOOGVEEN U 555

HOOGVEEN U 849



Hoogeveen U 1176 (voorheen Hoogeveen U 154)