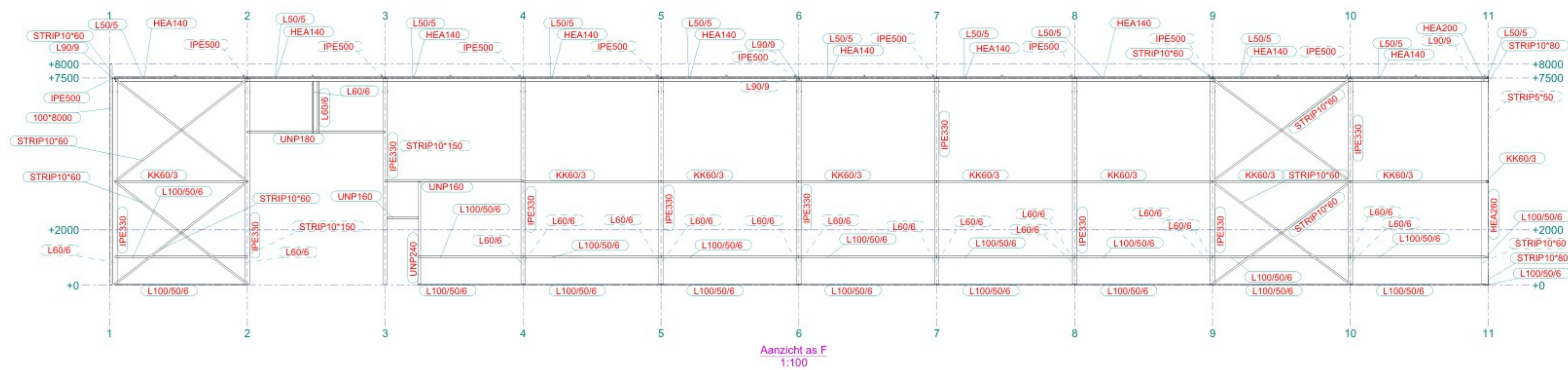
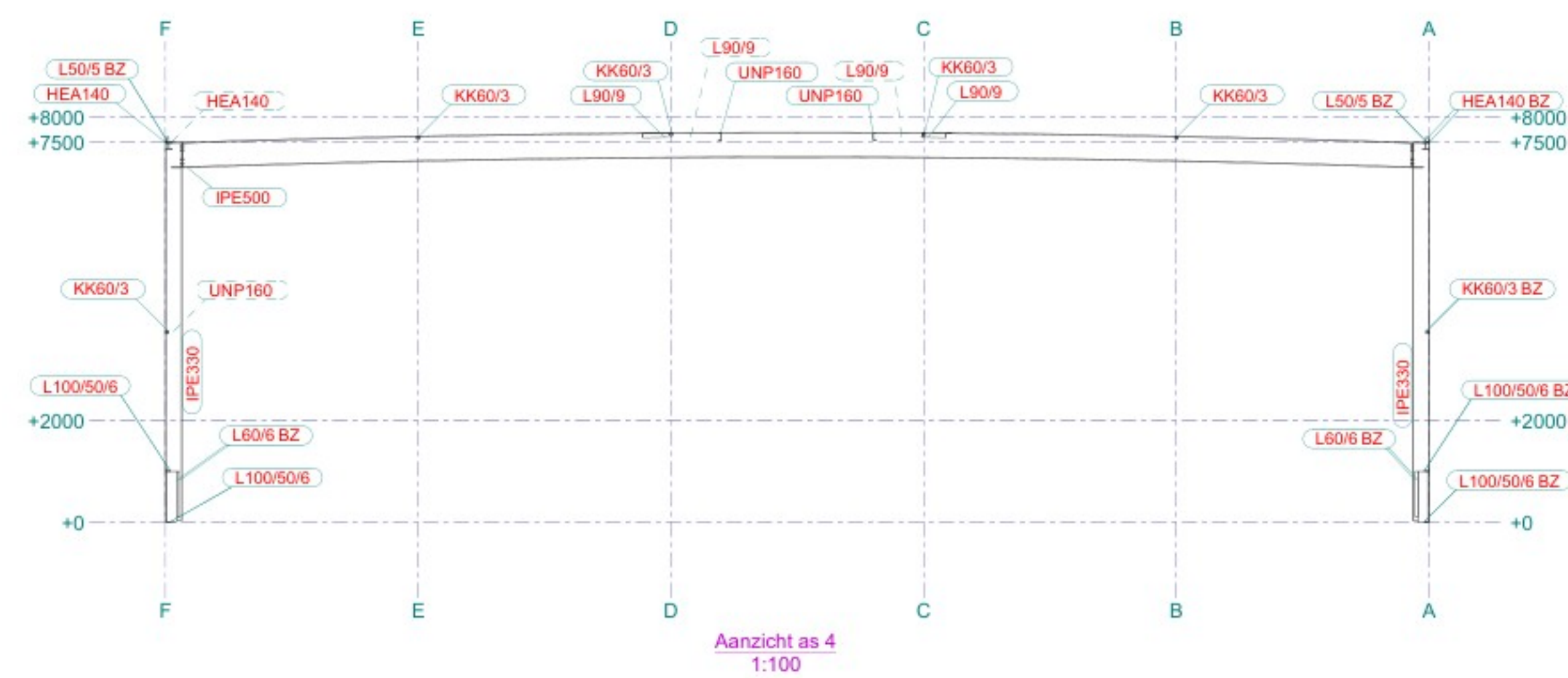


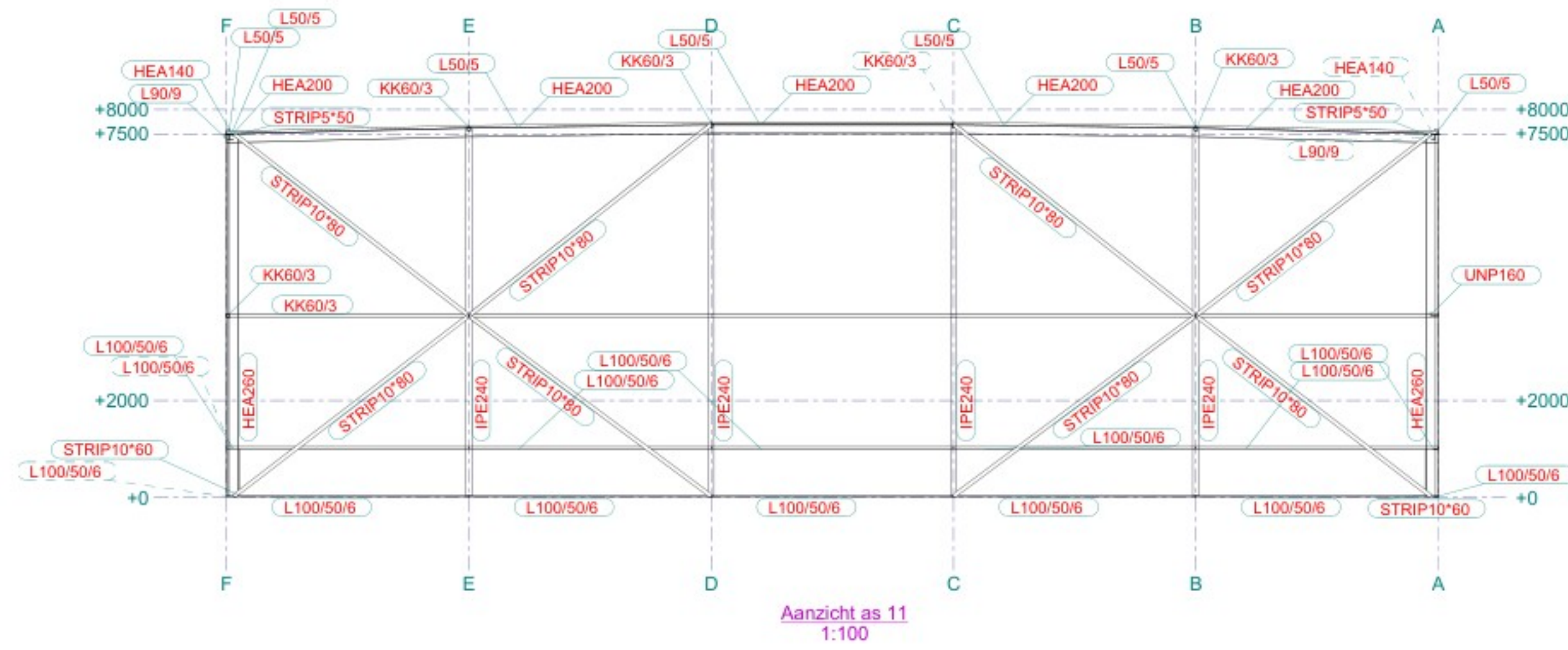
+7500
1:100



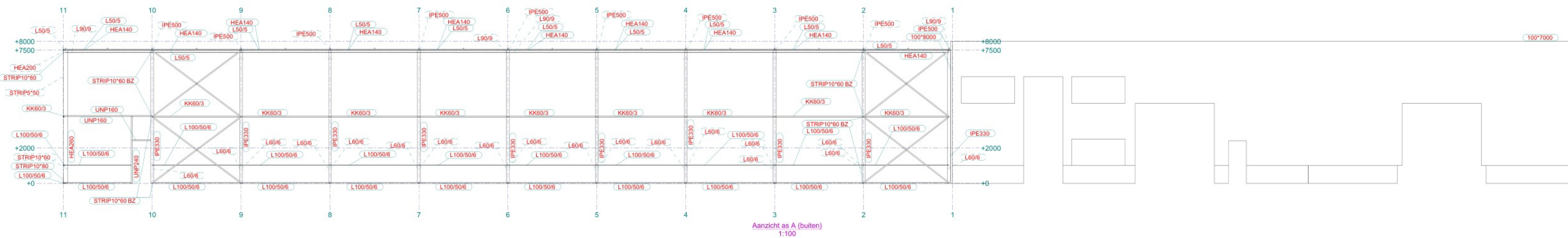
Aanzicht as F
1:100



Aanzicht as 4
1:100



Aanzicht as 11
1:100



Aanzicht as A (buiten)
1:100

Fabricage en montage volgens EN 1090-2:2018
Aanvaardingscriteria Lassen volgens EN ISO 5817
Overvoerklassen:
Funct. tolerantie klasse: 0
Voorbewerkingsgraad: P1

Project: Robben metaalrecycling Wolvega
Tekening: Overzicht Uitbreiding Robben metaalrecycling
Opdrachtgever:
Werkadres:
Tekenaar: J
Datum: 10.07.2023
Schaal: 1:100



Materiaalselectie/Kwaliteit: S235JR, S355J2H, S275J0H
DUBBELE HOEKLASSEN* BUISVERBINDINGEN IN VAKWERKEN* LASSEN BIJ OPDIKPLATEN*
S235 & S275: a = 0.45 x t S235 & S275: a = t LASSEN BIJ OPDIKPLATEN*
S355: a = 0.55 x t S355: a = 1.1 x t *) TENZIJ ANDERS VERMELD
Bouwkwaliteit 8.8, tenzij anders vermeld

KAMPSTAAL
staalbouw
T: +31 (0)527 - 69 80 20 W: www.kampstaal.com
DISTRIBUTIEWEG 10 804 BJ EMMELOORD
Project: 321016
Tekening: S2
Status: opzet
Formaat: A0

Toelichting grondslagen

In dit document kunt u secties vinden die onleesbaar zijn gemaakt. Deze informatie is achterwege gelaten op basis van de Wet open overheid (Woo). De letter die hierbij is vermeld correspondeert met de bijbehorende grondslag in onderstaand overzicht.

J Art. 5.1 lid 2 sub e

Het belang van de openbaarmaking van deze informatie weegt niet op tegen het belang van de eerbiediging van de persoonlijke levenssfeer van betrokkenen