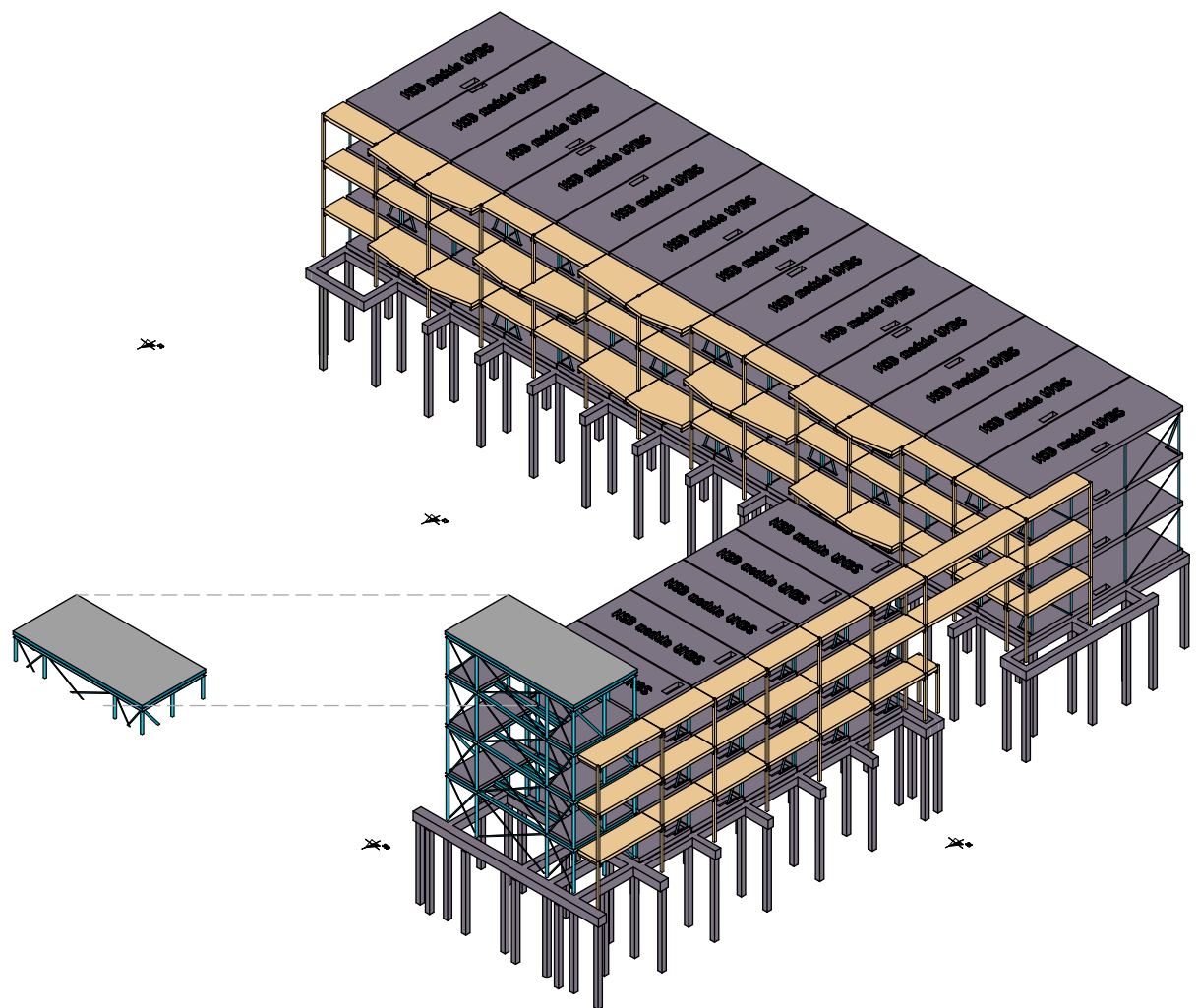


ALGEMENE OPMERKINGEN	
- Alle hoogtematen t.o.v. Peil (tenzij anders aangegeven).	
- Alle maten in mm (tenzij anders aangegeven).	
- Voor overige maatvoering zie bouwkundige tekening(en).	
LEGENDA	
Materialen	Overspanningsrichting(en)
: Prefab beton	: Prefab betonplaat
: Kalkzandsteen	: Houten balklaag
: Hout	
: HE200A, kolom op de constructie	

RENVOOI STAALCONSTRUCTIE		Geldende voorschriften : Besluit bouwwerken leefomgeving (Bbl)
Constructiedeel	Staal kwaliteit	Lasverbinding : Afmetingen en berekening vlgs aannemer.
Walsprofielen, modules	: S235	Lasdraad aanpassen aan staalkwaliteit.
Walsprofielen, trap.huis	: S355	Alle lassen $a \geq 0,5 \times t_f$; min. 5 mm
Koker- en buisprofielen	: S355	
Koker- en buisprofielen	warmgewalst/warmgevormd uitvoeren. (tenzij anders aangegeven)	(tenzij anders aangegeven)
Boutverbinding	: Afmetingen en berekening vlgs aannemer.	Oppervlakte behandeling : behandeling volgens bestek
Bouten en moeren		
Ankers	(tenzij anders aangegeven)	(tenzij anders aangegeven)
RENVOOI BETONCONSTRUCTIE		Geldende voorschriften : Besluit bouwwerken leefomgeving (Bbl)
Algemene gegevens:		
- Onderstempeling- en stabiliteitsvoorzieningen tijdens uitvoering volgens werkplan van de aannemer.		
- Betonkwaliteit/milieuklasse conform onderstaande tabel, tenzij anders aangegeven.		

Constructiedeel	Betonkwaliteit:	Milieuklasse:
Funderingsbalken	C40/50	XC3/XC4
Verdiepingsvloeren	C45/55	XC1



omschrijving wijziging	datum	getekend
	E	
	D	
	C	
	B	
	A	

Pieters
BOUWTECHNIEK

Pieters Bouwtechniek
Vlietsorgstraat 15
2012 JB Haarlem
023-5431999

info.haarlem@pieters.net
www.pietersbouwtechniek.nl

onderwerp
Dak trappenhuis

project
NH Bouwstroom Poelenburg, Zaandam

opdrachtgever
Heddes Bouw & Ontwikkeling B.V.

architect
Rudy Uytenhaak + Partners Architecten

Definitief

formaat A2

schaal 1 : 50

datum 27-03-2024

fase Technisch Ontwerp

projectleider J. Berkhout

tekenaar R. Wassenaar

projectnr.
123253

tekeningnr. wijz.
T0-104

BRANDWERENDHEID		
Onderdeel	Eis	Eis = tijdsduur van de brandwerendheid met betrekking tot bezwijken in minuten.
- trappenhuis (extra beschermde vluchtroute)	30 min.	
- modules	90 min.	
- galerij	30 min.	