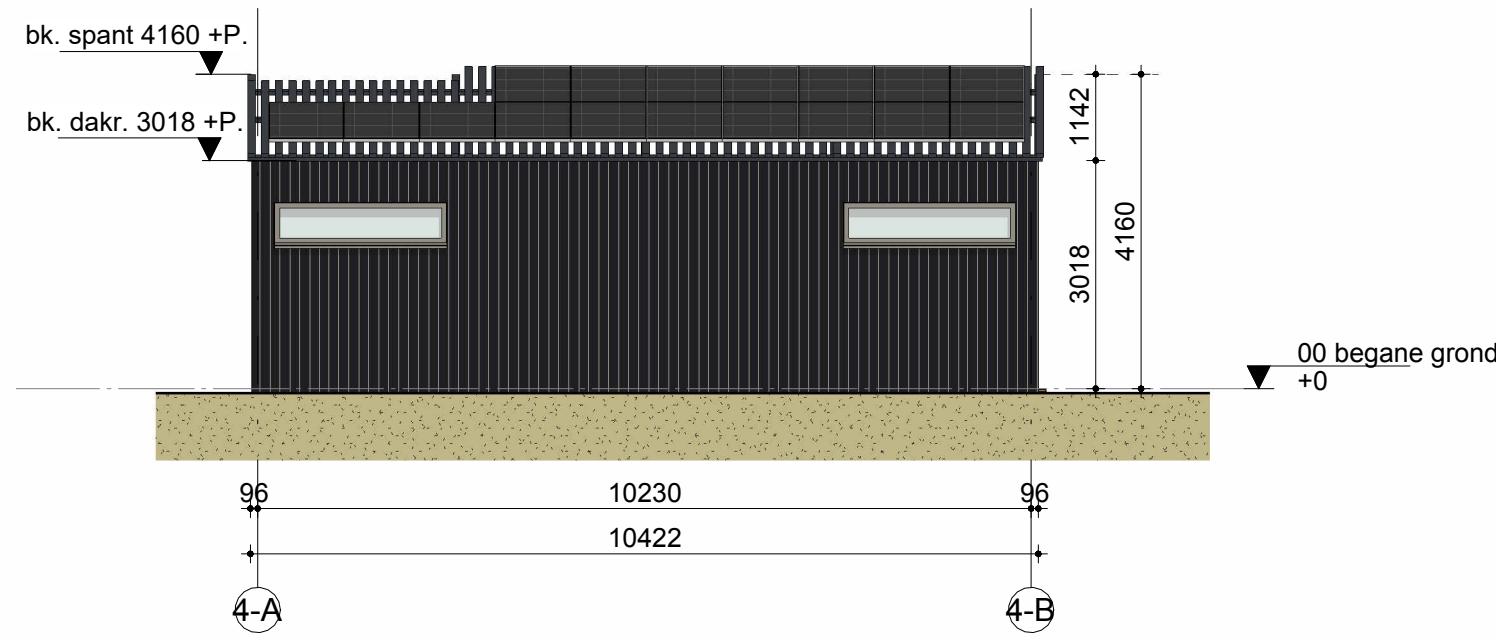
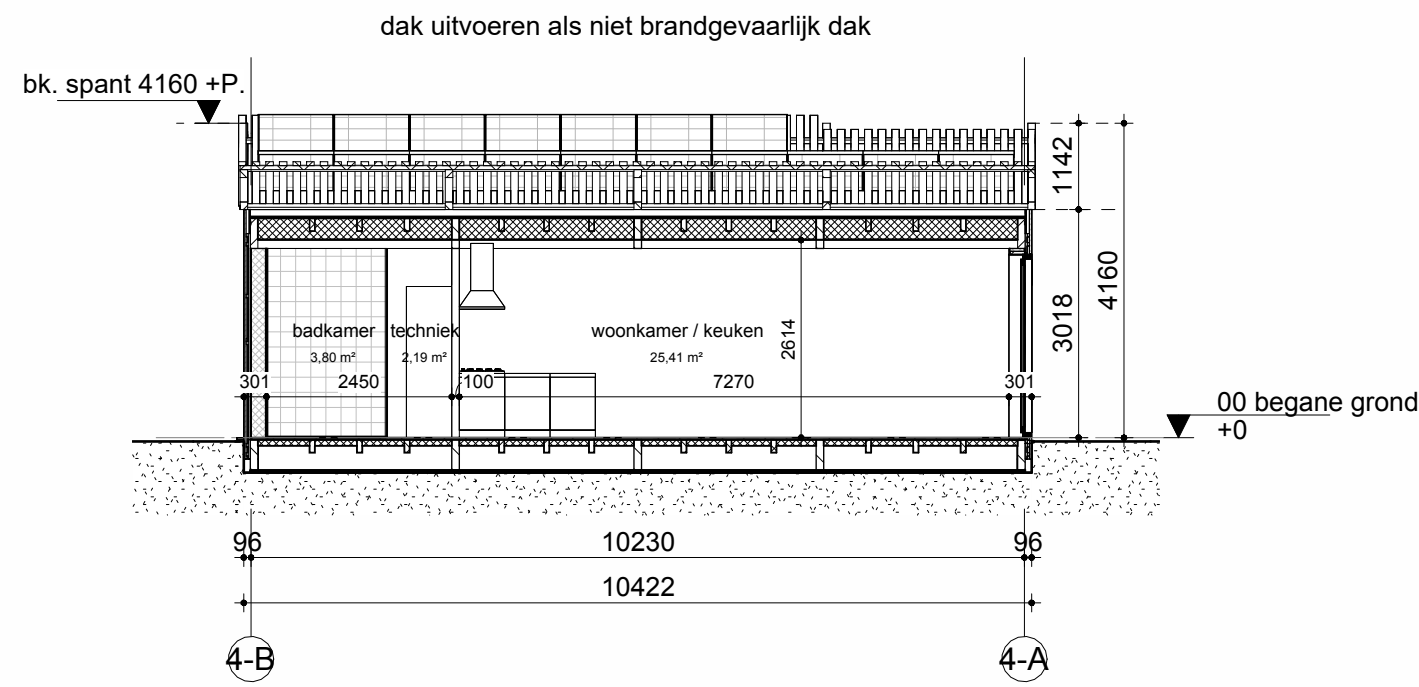


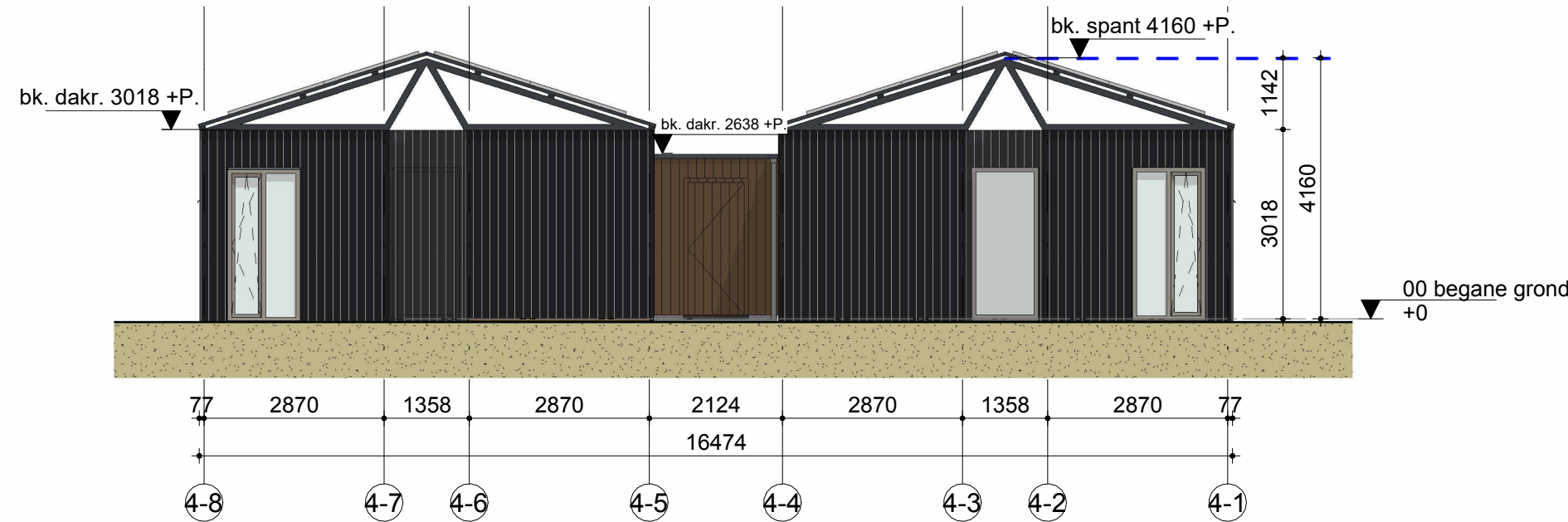
voorgevel



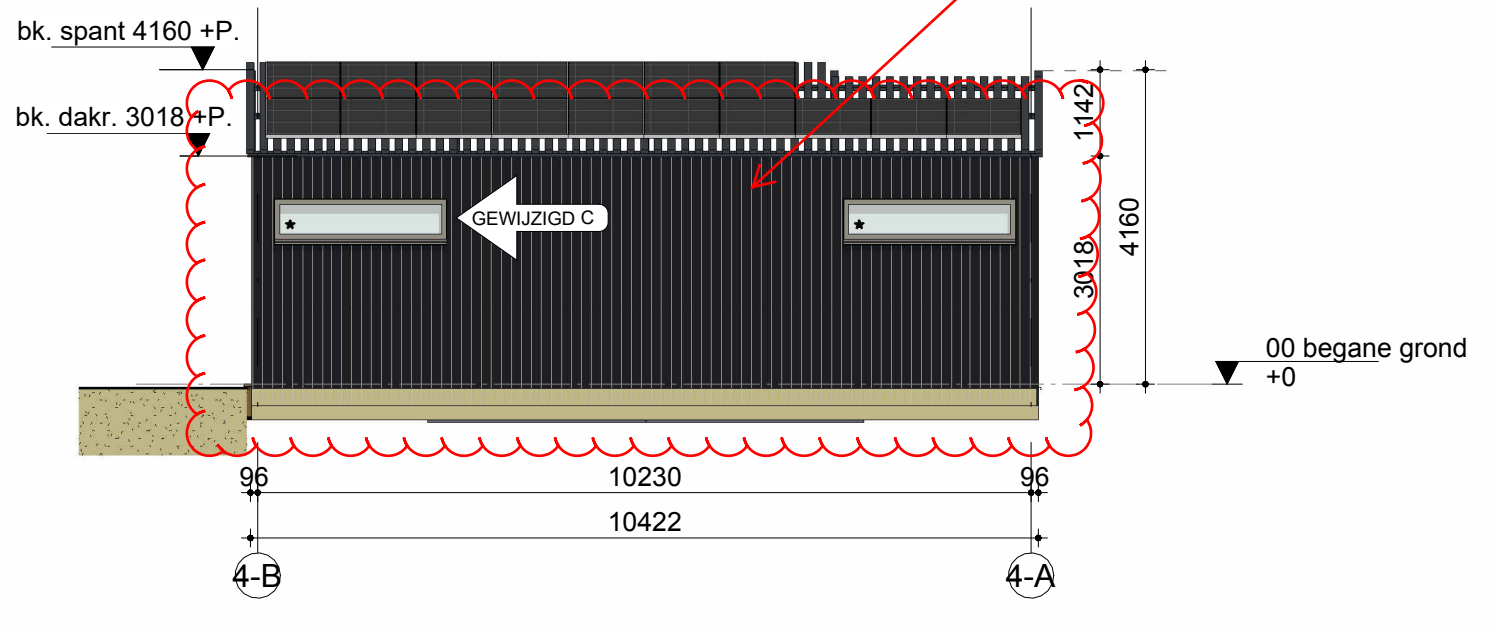
rechter zijgevel



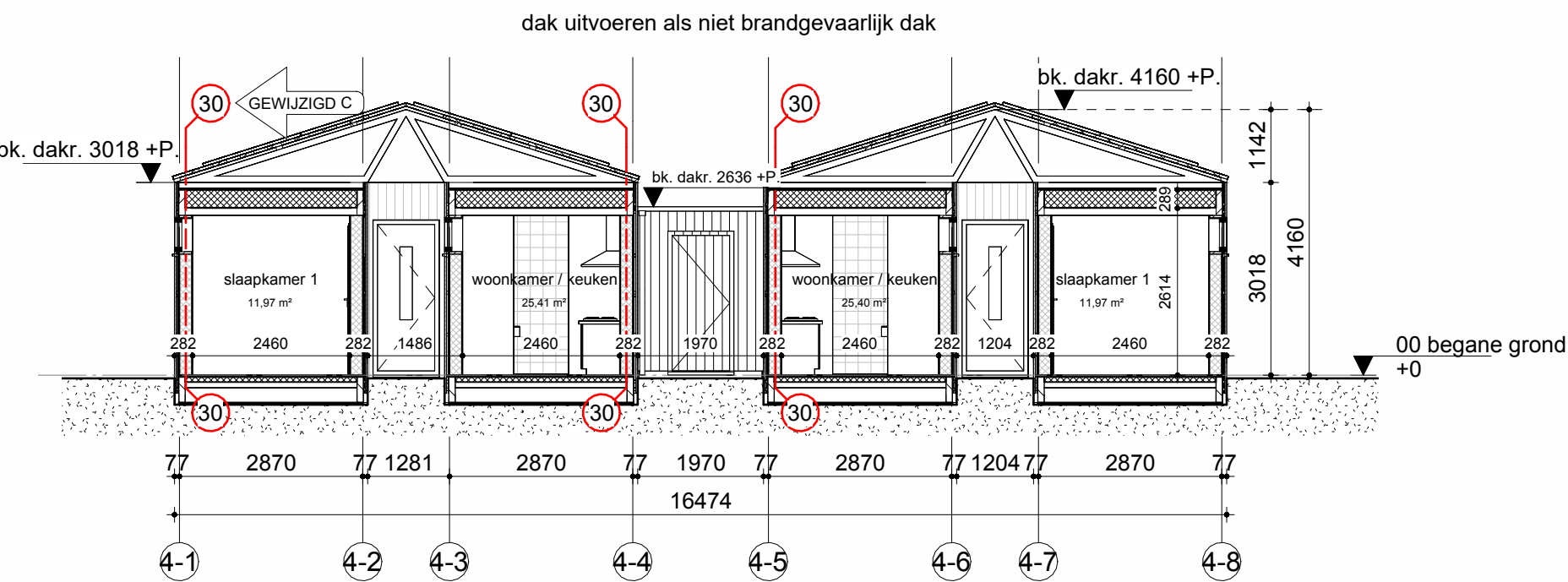
doorsnede A-A



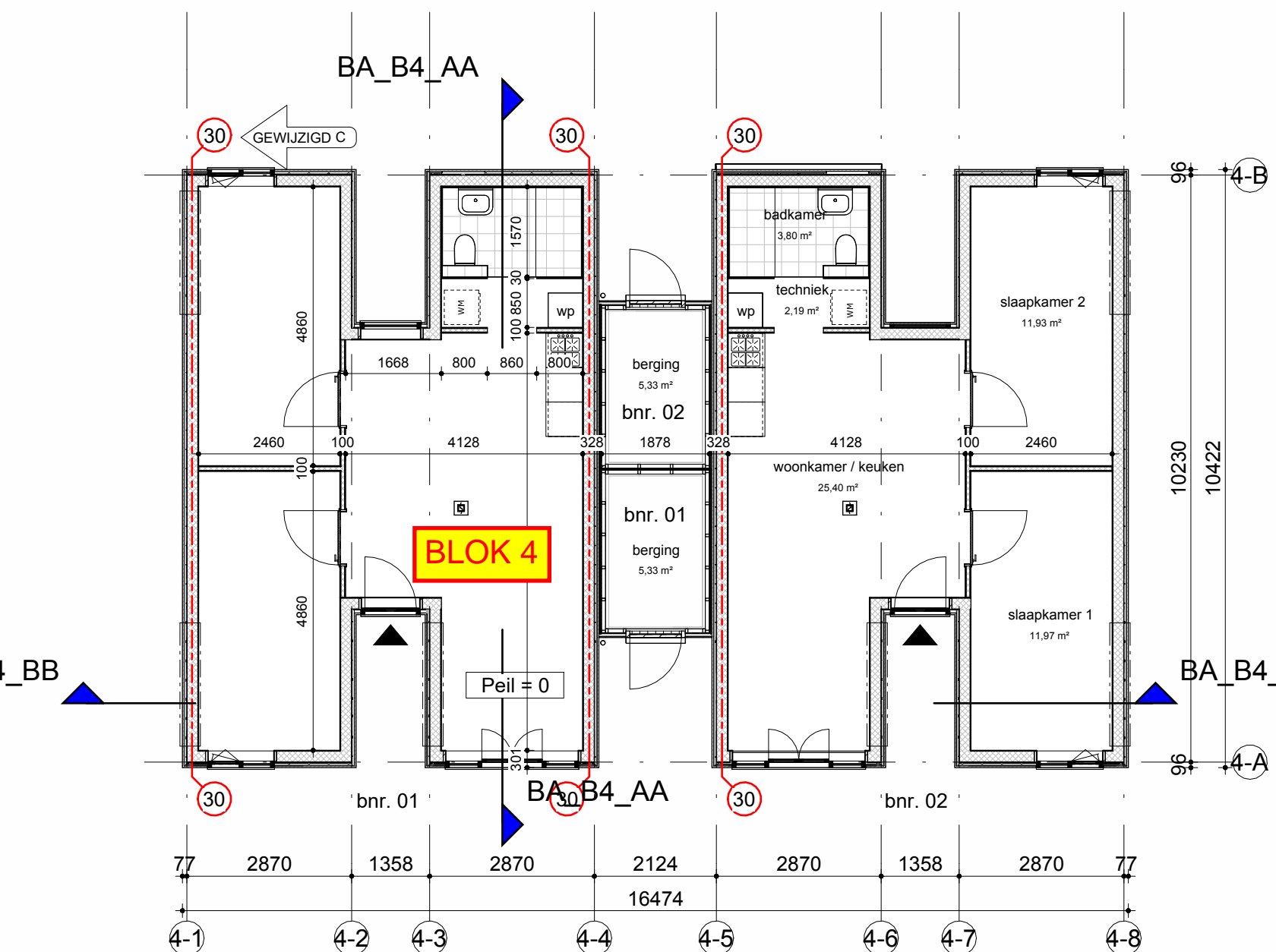
achtergevel



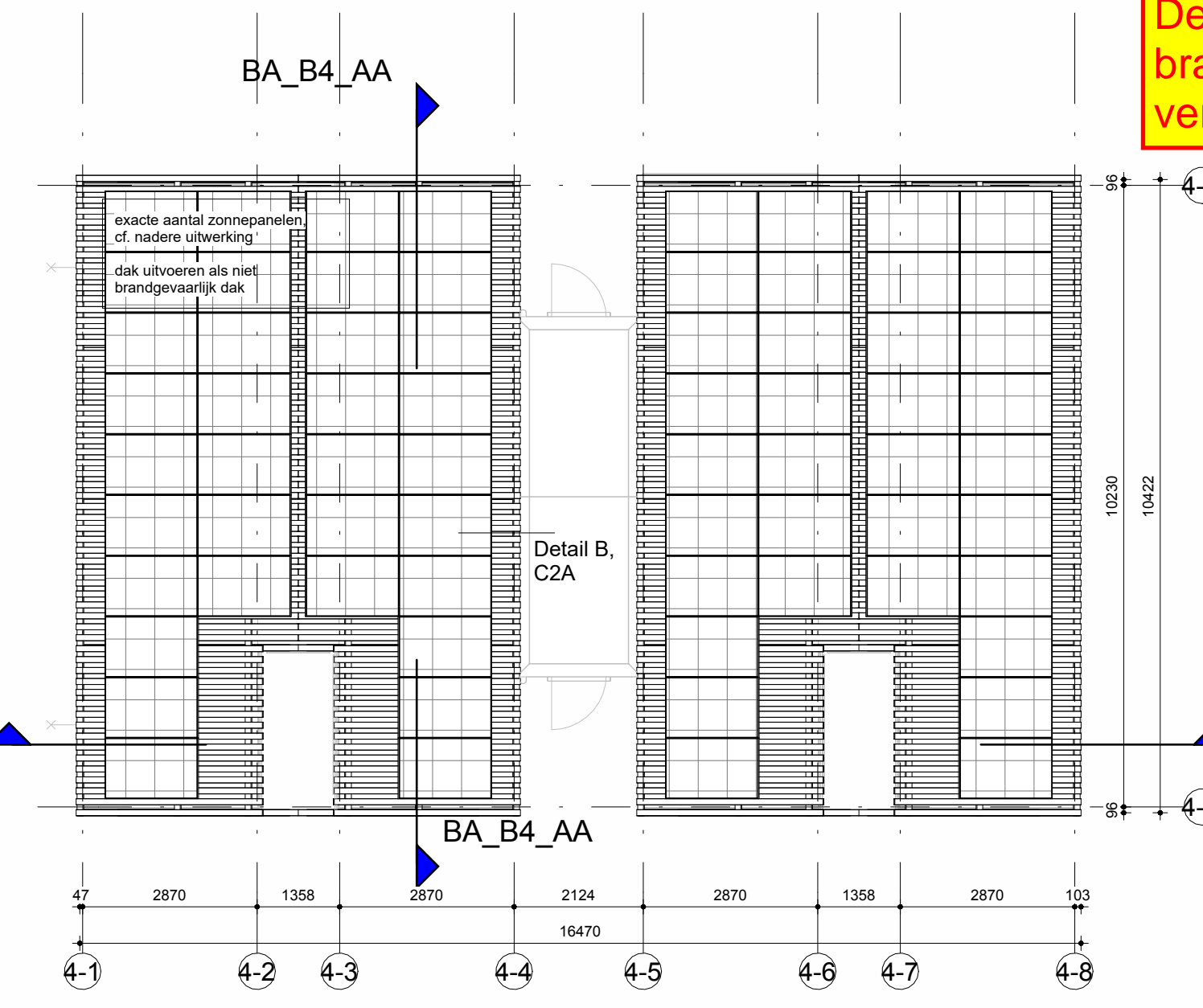
linker zijgevel



doorsnede B-B

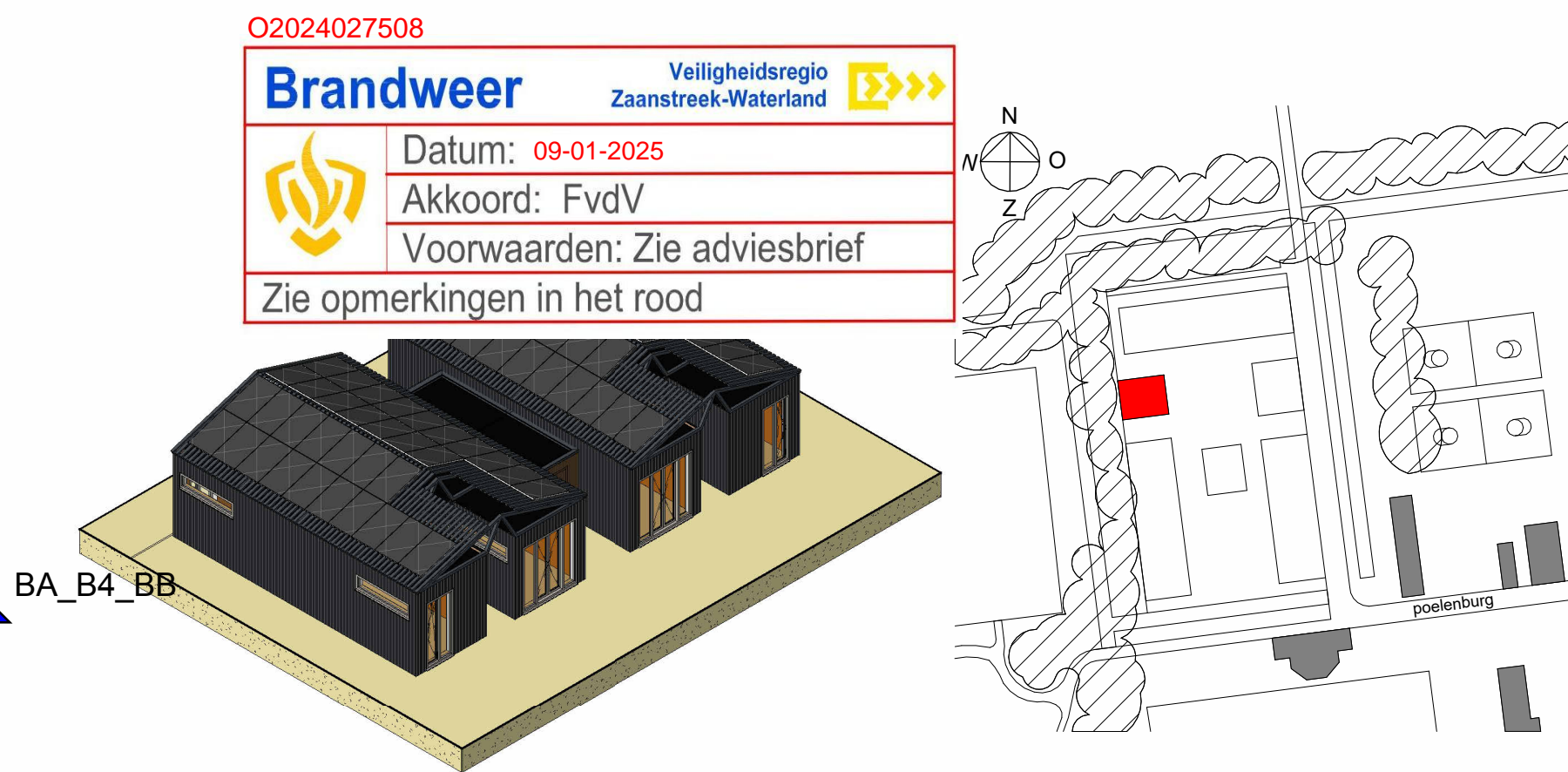


begane grond



eerste verdieping

De woningen worden voorzien van een eigen ventilatiesysteem die niet door de brand- en rookwerende scheidingen voert. De toe- en afvoervoorziening wordt versleept naar de voor- en achtergevels van de appartementen.



3D isometrie

RENV001

Algemeen

Kleuren en materialen volgens kleur- en materiaalstaat

Definitieve hoogte maaiveld volgens nadere uitwerking

Constructieve voorzieningen volgens opgave constructeur
De hoofd draagconstructie heeft een brandwerendheid m.b.t. bezijken van 60 minuten
Trappen en galerijen (vluchtwegen) bezitten een brandwerendheid m.b.t. bezijken van 30 minuten

Borstweringen en hekwerken: min. (mm) 1000+ vloer
Afscheiding t.p.v. een beweegbaar raam: min. (mm) 1000 + vloer
Constructieve eisen doorvalbeveiligingen volgens opgave constructeur

Beglazing volgens NEN 2608 en NEN 3569, eisen constructieve sterkte volgens opgave constructeur

Brandveiligheid volgens Bouwbesluit (en de daarin verwezen NEN-normen)
Niet-ioniserende rookmelders in de woningen volgens NEN 2555
Aanvullende voorzieningen conform rapport brandveiligheidsadviseur

Trappen volgens Bouwbesluit
Afscheidingvloering van min. (mm) 800+, gemeten boven de voorkant van een tredevak (volgens Bouwbesluit)

Dakbeveiligingsvoorzieningen conform geldende eisen n.t.b. i.o.m. leverancier
Wateropname materialen vloer, wanden en plafonds in sanitaire ruimtes conform Bouwbesluit

De detaillering is ongedieterend uitgevoerd

Inbraakwerendheid volgens Bouwbesluit (NEN 5087 / NEN 5096)

Bereikbare gevelden voldoen aan inbraakwerendheidsklasse 2

Elektrischevoorzieningen n.t.b. minimaal conform NEN 1010

Rolering volgens NEN 3215

Drinkwatervoorziening volgens Bouwbesluit en NEN1006

Warmwatervoorziening volgens Bouwbesluit

Meterkasten woningen volgens NEN 27168

Ventilatie volgens Bouwbesluit en NEN 1087, alle verblijfsruimtes zijn in de gevel voorzien van te openen delen (spuivoorziening), conform rapport.

Dichting volgens Bouwbesluit en NEN 2057

Thermische eigenschappen en luchtdoorlatendheid cf. BENG-berekening

Overige berekeningen zie rapportage Nieman: Integratie adviesrapport
Bouwbesluit Sportpark Poelenburg Zaandam, 15 november 2024

RENV001

Materialen bouwkundig

	geventmetselwerk
	spouwisolatie
	HSB wand
	scheidingswand
	scheidingswand, zwaar
	scheidingswand, hydro
	kalkzandsteen
	vezelcementplaat
	ihwg beton
	vloertegels 500x500mm
	vloertegels afm n.t.b.

Symbolen bouwkundig

	meterkast		toilet
	warmtepomp		fontein
	mv-box		wastafel
	mogelijke opstelplaats wasmachine		douchehoek
	mogelijke opstelplaats droger		
	keuken opstelplaats		
	hwa		hemelwaterafvoer rond 100mm
	n.o.		noodoverstort, conform opgaaf constructeur, afstemmen op metselwerk
	entree		rookmelder conform NEN 2555
	dorpel		ruimte t.v.v. noodverlichting conform NEN 1838
	bovenlicht glas		sproeischuimblusser, 6 liter schuim
	bovenlicht paneel		doorvoeren meterkasten brandwerend uitvoeren, 60 min WBDBO
	zelfsluitende deur		
	30 min WBDBO		
	30 min WBDBO / zelfsluitend		
	60 min WBDBO		
	60 min WBDBO / zelfsluitend		
	20 min WBDBO (NEN 6068 of NEN-EN 13501-2)		
	30 min WBDBO - R200 (beide richtingen)		
	60 min WBDBO - R200 (beide richtingen)		
	30 min WBDBO - R200 (richting aangegeven met pijl)		
	30 min WBDBO EW (pijl geeft richting WBDBO aan)		



fase OMGEVINGSVERGUNNING
project Poelenburg
opdrachtgever HOMES FACTORY

code
onderdeel omschrijving Overzichtstekening blok 4

onderwerp
projectnummer ZAA313
tekeningnummer O-06
schaal 1 : 100
formaat A1
datum 20-12-2024
wijziging C

ARCHITECTUUR | STEDENBOUW RESEARCH | ENGINEERING

Landgoed de Olmenhorst
Lisserweg 487d
2165 AS Lissebroek

Vestiging Oost
Oude Kraan 72
6811 LL Arnhem

+31 (0)252 - 41 47 77
info@faro.nl | www.faro.nl

FARO