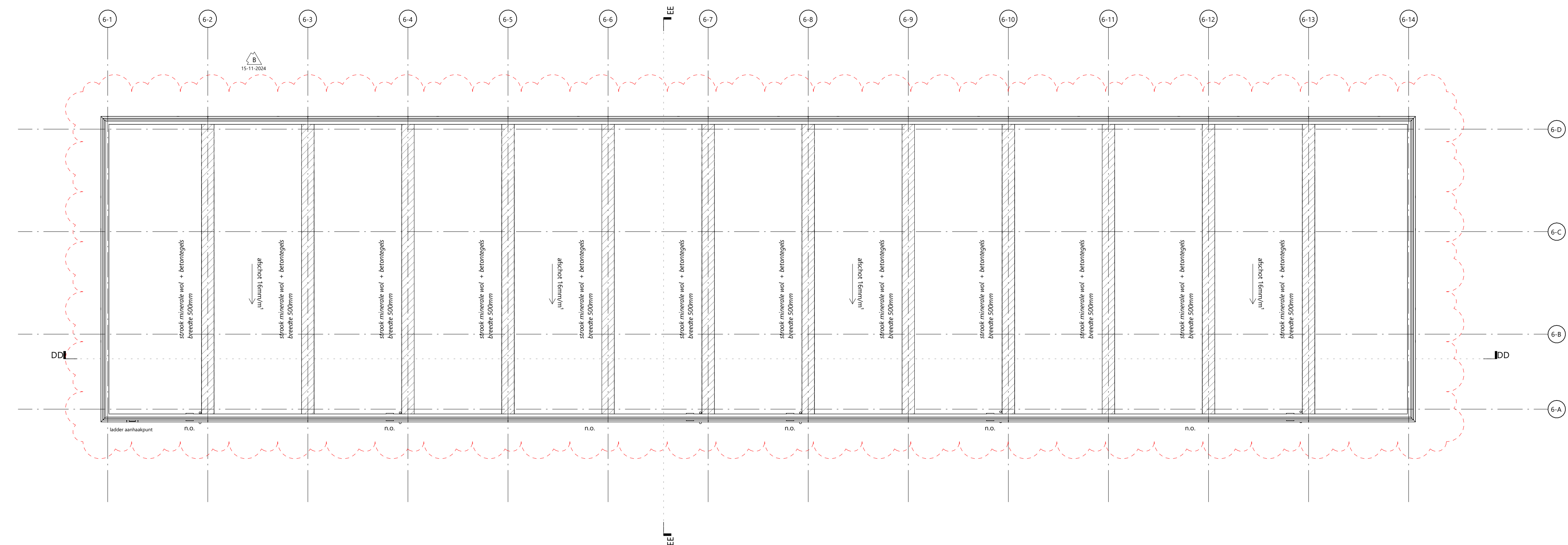


03 derde verdieping - blok 6



04 dakverdieping - blok 6

- renovatie bouwkuip**
- beton (grafiet)
 - beton (hwg)
 - HSB-element
 - isolatie
 - polystyreen-dekvloer
 - NO noodvloer
 - (v) onbestede ruimte
 - (v) verblifruimte
 - (v) verkeersruimte
 - (v) toiletteruimte
 - (v) bergingruimte
 - (v) technische ruimte
 - (v) badruimte
- Deur, die zelfsluitend is uitgesloten
- Openering, die in combinatie met het kozijn een brandwerendheid bezit van ten minste 30 minuten volgens de NEN 6068
- Deur, die zelfsluitend is uitgesloten in combinatie met het kozijn een brandwerendheid bezit van ten minste 30 minuten volgens de NEN 6068
- 30 minuten weerstand tegen brandbelasting en brandoverval (WBBO), volgens de NEN 6068 of NEN 1501-1
- 60 minuten weerstand tegen brandbelasting en brandoverval (WBBO), volgens de NEN 6068 of NEN 1501-1
- hemelwaterafvoer
- Deur welke te openen is zonder gebruik te moeten maken van een sleutel, onmiddellijk over de ten minste vereiste breedte kan worden geopend volgens artikel 7.1.2 van het Bouwbesluit
- weerstand rookdoorgang R200 volgens NEN 6075
- doorvoeren meterkasten brandwerend uitvoeren, 60 minuten weerstand tegen brandbelasting en brandoverval (WBBO)
- positie voor het handmatig kunnen uitschakelen van de PV-panelen

- brandveiligheid**
- brandveiligheid en rookproductie volgens rapportage adviseur brandveiligheid, zie verwijzing onderaan tekening
 - Bepijning van de uitbreiding van brand volgens rapportage adviseur brandveiligheid, zie verwijzing onderaan tekening
 - Tuipen van verbrandingsruimte en afvoer van rookgas volgens rapportage adviseur brandveiligheid, zie verwijzing onderaan tekening
 - Indien de afstand van een groepspijp tot de peroneelgrens < 2,5m is met de WBBO tussen de woning en een identiek gebouw die liggen in spiegelbeeld op het aangrenzende perceel minimaal 60mm, zie
 - rookmelders uitvoeren volgens rapportage adviseur brandveiligheid, zie verwijzing onderaan tekening
 - De looppijpstand tussen de toegang van elke verblifruimte en ten minste een toegang van de woonruimte waar de ruimte ligt is ten hoogste 30m
 - Een bouwconstructie welke bij brand in een brandcompartiment waarin de bouwconstructie niet ligt, met binnen 90 minuten door het bezekken van een bouwconstructie binnen of gemiddeld aan dat brandcompartiment volgens artikel 2.10 en 2.11 van het Bouwbesluit
 - De bouwconstructies welke van invloed kunnen zijn op de brandwerende scheidingen bezitten een brandwerendheid die ten minste voldoet aan de eis die geldt is aan de de brandwerende bijbehorende brandwerende scheidingen
 - De brandwerendheid van de doorgangen door brandwerende wanden of vloeren is gelijk aan die van de desbetreffende wand of vloer e.a. volgens de NEN 6069 of de NEN EN 1366 - 3 + 4. De brandwerendheid van de doorgangen wordt aangebracht door een daartoe geaccrediteerd bedrijf
 - De brandwerende wanden lopen door tot de onderkant van de vloer of dakconstructie
 - De weerstand tegen rookdoorgang R200 bepaald volgens NEN 6075
 - De isolatiematerialen van het dak is van een onbrandbare kwaliteit volgens NEN 6064 of NEN EN 13501-1
 - Een zijde van een constructieonderdeel die grenst aan de buitenlucht, van een bouwwerk waarvan een voor personen bestemde vloer ten minste 5 boven het maaiveldniveau ligt, voldoet vanaf het aansluitende terrein tot een hoogte van ten minste 2,5m aan brandklasse B, bepaald volgens NEN EN 1501-1
 - Een zijde van een constructieonderdeel die grenst aan de binnenlucht voldoet aan brandklasse D volgens de EN EN 1501-1
 - Een zijde van een constructieonderdeel die grenst aan de binnenlucht van een extra beschermde vluchtroute, voldoet met betrekking tot de bijlage tot brandovergang, met uitzondering van vloeren en bovenzijde trap, aan klasse B en rookklasse A2 van de NEN EN 1501-1
 - Een zijde van een constructieonderdeel die grenst aan de binnenlucht, voor de bovenzijde van een voor personen bestemde vloer, een trap en een hellingbaan voldoet aan brandklasse D en rookklasse A2 van de NEN EN 1501-1
 - Een zijde van een constructieonderdeel die grenst aan de binnenlucht van een extra beschermde vluchtroute, voor de bovenzijde van een voor personen bestemde vloer, een trap en een hellingbaan voldoet aan brandklasse C en rookklasse A2 van de NEN EN 1501-1
 - Materialen toegepast aan de bovenzijde van een schacht, een lokaal of een kanaal gemiddeld aan meer dan een brandcompartiment of subbrandcompartiment met een inwendige doorsnede groter dan 0,15 m², voldoet over een afstand van ten minste 0,21 m, gemeten loodrecht op de binnenzijde, aan brandklasse A2, bepaald volgens NEN EN 1501-1
 - Het rookkanaal is uitgesloten volgens de NEN 6062

- EBW installaties**
- Drinkwater volgens de model aansluitvoorwaarden NEN 1006 en de voorschriften van het water leverende nutsbedrijf
 - Elektrische installatie volgens de model aansluitvoorwaarden NEN 1010 en de voorschriften van het betreffende nutsbedrijf
 - Meterkast volgens de model aansluitvoorwaarden NEN 2768 en de voorschriften van de betreffende nutsbedrijven

- geluidsweging**
- geluidsweging conform NEN 1070, NEN 5077, NEN 5078 en NPR 5070
 - Geluidsweging tussen ruimten volgens afdeling 1.4 van het Bouwbesluit
 - Bescherming tegen geluid van buiten volgens afdeling 1.1 van het Bouwbesluit

- normen en regelgeving**
- daglichttoelatingen conform NEN 2057
 - daglichttoelatingen volgens afdeling 3.11 van het Bouwbesluit en NEN 2057
 - drinkwatervoorziening conform NEN 1006
 - warmwaterinstallaties volgens NEN EN 12897 en NEN EN 80
 - hang- en slankwerk inbouwverwarmd conform NEN 5096 en afdeling 2.2.3 van het Bouwbesluit, met minimale weerstandsklasse 2
 - meterkasten volgens NEN 2768
 - daglichttoelatingen volgens afdeling 3.11 van het Bouwbesluit en NEN 2057
 - brunierbus volgens NEN 1770
 - waterspasma materiaal vloer/wand/plafond in de sanitaire ruimten volgens afdeling 3.5 van het Bouwbesluit en NEN 2778
 - afdeling van vloer en trap volgens afdeling 2.3 van het Bouwbesluit en NEN 3569
 - Een vloer, trap of hellingbaan waarover of waaraan een vluchtroute voert, bereikt niet binnen 30 minuten bij brand in een subbrandcompartiment waarin de vluchtroute niet ligt
 - intraalverendheid volgens afdeling 2.15 van het Bouwbesluit
 - energiezuinigheid volgens afdeling 5.1 van het Bouwbesluit en NTA 8800

- overige toelichting**
- dilatatie metalen n.t.b. volgens opgave
 - invoer rookvoorzieningen conform nutsbedrijf
 - binnenruimte 880x235mm, tenzij anders vermeld
 - trap: opstap: max. 180mm en een aanstap: max. 220mm, vrije hoogte 2300mm
 - constructie conform opgave constructeur i.o.m. architect
 - de in het bereikbare afschietingen langs de trapgaten ingesloten conform afdeling 2.3 van het Bouwbesluit
 - alle bereikbare gevelklemmen (W3/W4-bijlage 1 van handboek PVV) inbouwverwarmd
 - bescherming tegen regen en muur volgens afdeling 3.10 van het Bouwbesluit

- roking**
- roking volgens NEN 3012, NPR 3116 en de voorschriften van de gemeente conform capaciteitsberekening & tekening
 - installateur
 - binnen roking overeenkomstig NEN 3215 en NPR 3216 conform capaciteitsberekening & tekening installateur
 - afdeling volgens opgave constructeur/installateur, rekening met e.a. aan te sluiten op uitlopers van het gemeentelooft, t.p.v. de afgevoerd

- ventilatie**
- mechanische toevoer en mechanisch afvoersysteem conform NEN 1087 en NPR 1088 volgens capaciteitsberekening
 - installateur
 - alle binnenluiken hangen 20 mm vrij van de vloer t.b.v. luchtwering
 - ventilatievoorzieningen (luchthvering, doorgangen) en verwarming volgens afdeling 3.6 van het Bouwbesluit en NEN 1087, NEN 1257 en NEN 3028

- vochtwering ruimten**
- wandafwerkingen conform bouwbesluit artikel 3.23 en NEN 2778
 - wandafwerking (gelijk) toelaten tot 1500-af
 - wandafwerking (gelijk) badkamer tot bovenzijde deursdier

rudy uytenhaak + partners architecten

Jan Evertsenstraat 779
1061XZ, Amsterdam
Nederland

+31 (0)20 365 77 77
arch@uytenhaak.nl
www.uytenhaak.nl

plattegronden blok 6,2-2

Project C366 - Poelenburg	Tekeningnummer 2.02 PU01-06	Schaal 1:100	Formaat A0
Project adres Sportpark Poelenburg	Datum 22-12-2023	Fase VO	Status concept
Opdrachtgever Heddes Bouw & Omgeving	Revisie B 15-11-2024		

O2024027508

Brandweer Veiligheidsregio Zaanstreek-Waterland

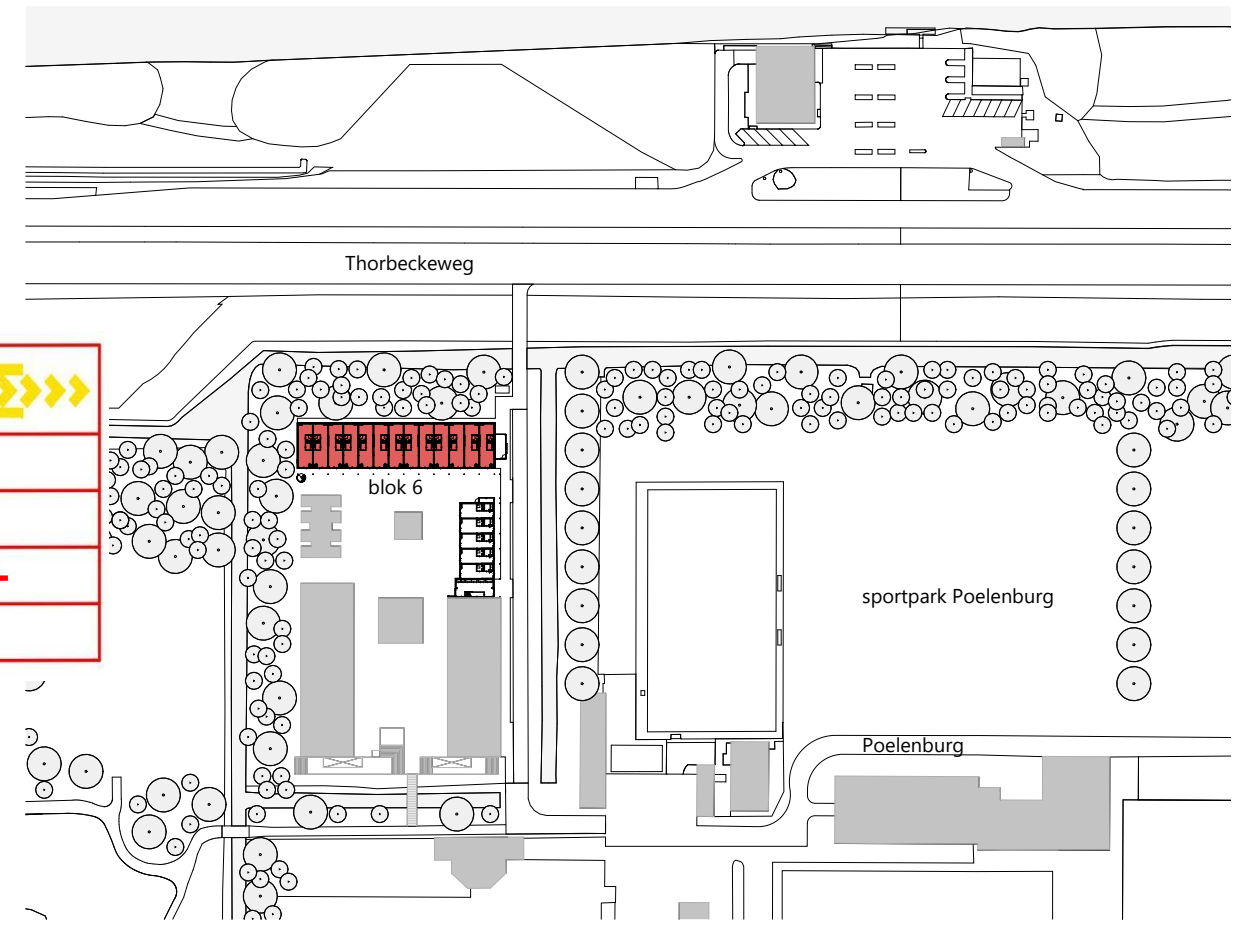
Datum: 18-12-2024

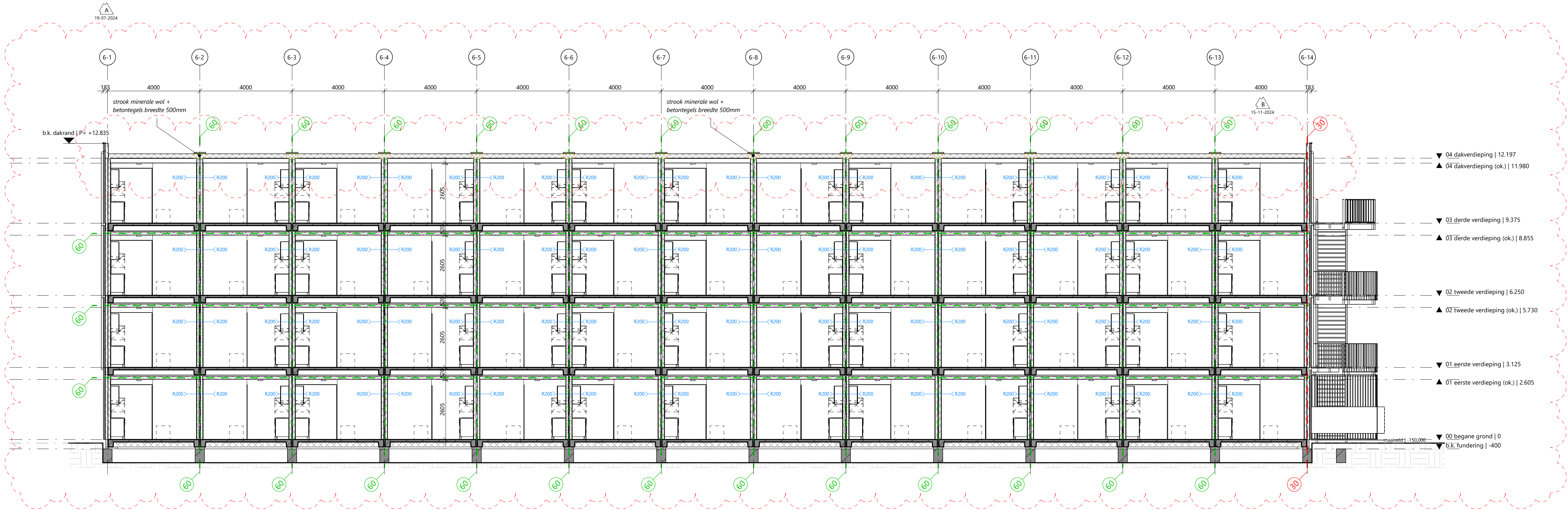
Akkoord: FvdV

Voorwaarden: zie adviesbrief

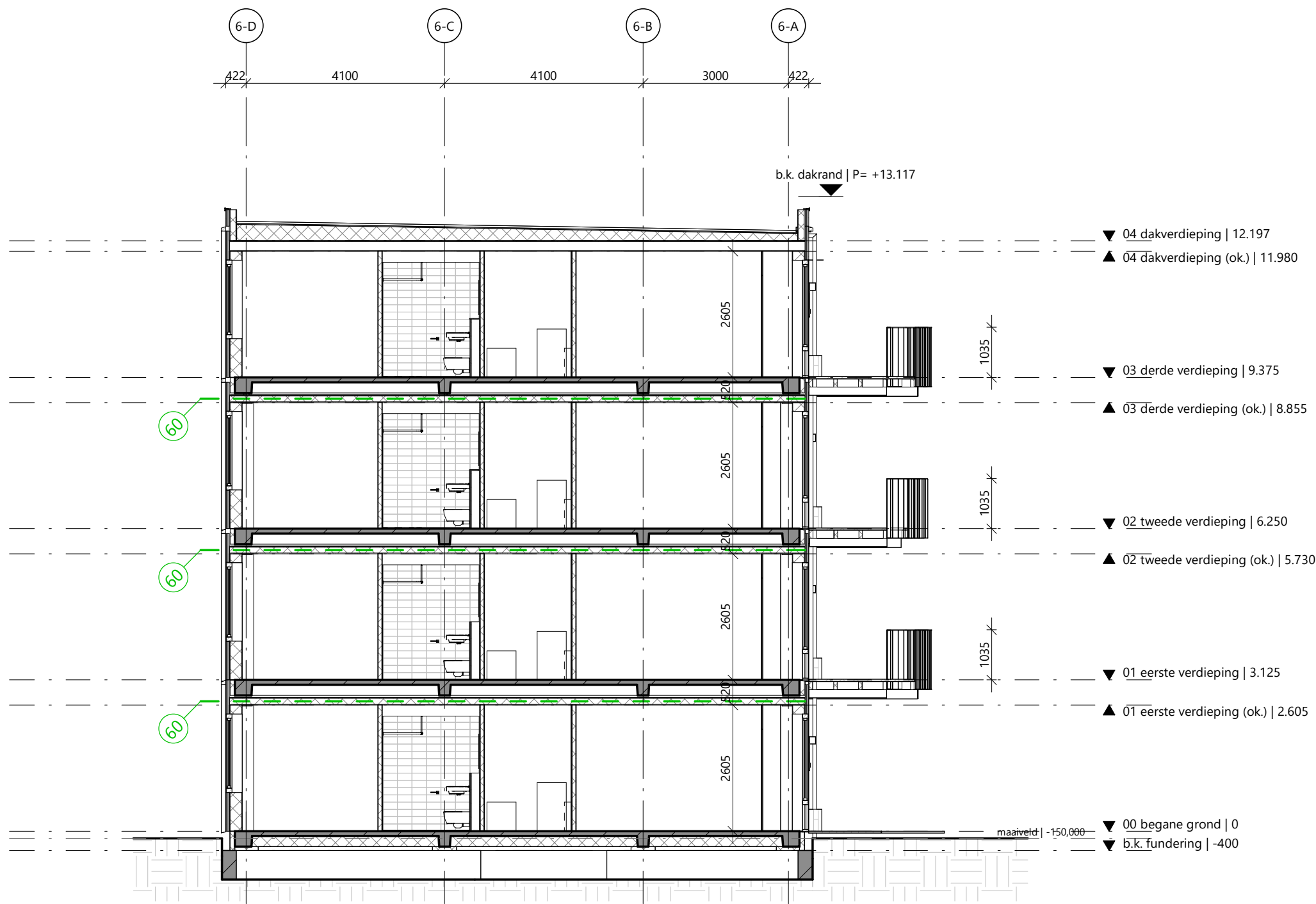
Zie opmerkingen in het rood

Rapportage Brandveiligheid blok 5 en 6 van Healthy Buildings met rapportnummer 0628MNGT19070204, status DEF en datum 15-11-2024 maakt deel uit van deze omgevingsvergunningaanvraag c.q. vergunning

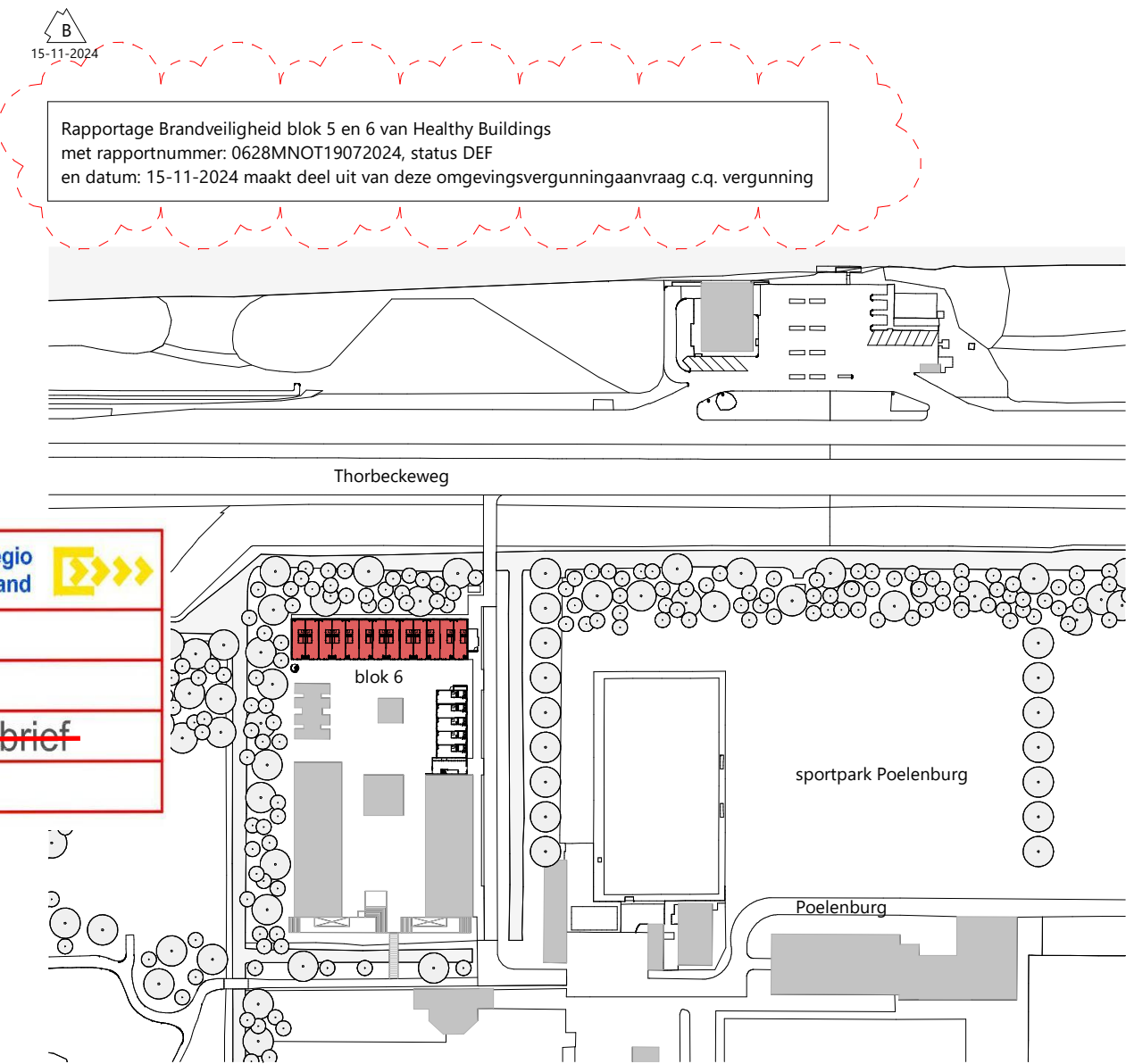




doorsnede DD - blok 6



doorsnede EE - blok 6



O2024027508

Brandweer Veiligheidsregio Zaanstreek-Waterland

Datum: 18-12-2024

Akkoord: FvdV

Voorwaarden: Zie adviesbrief

~~Zie opmerkingen in het rood~~



rudy uytenga + partners architecten

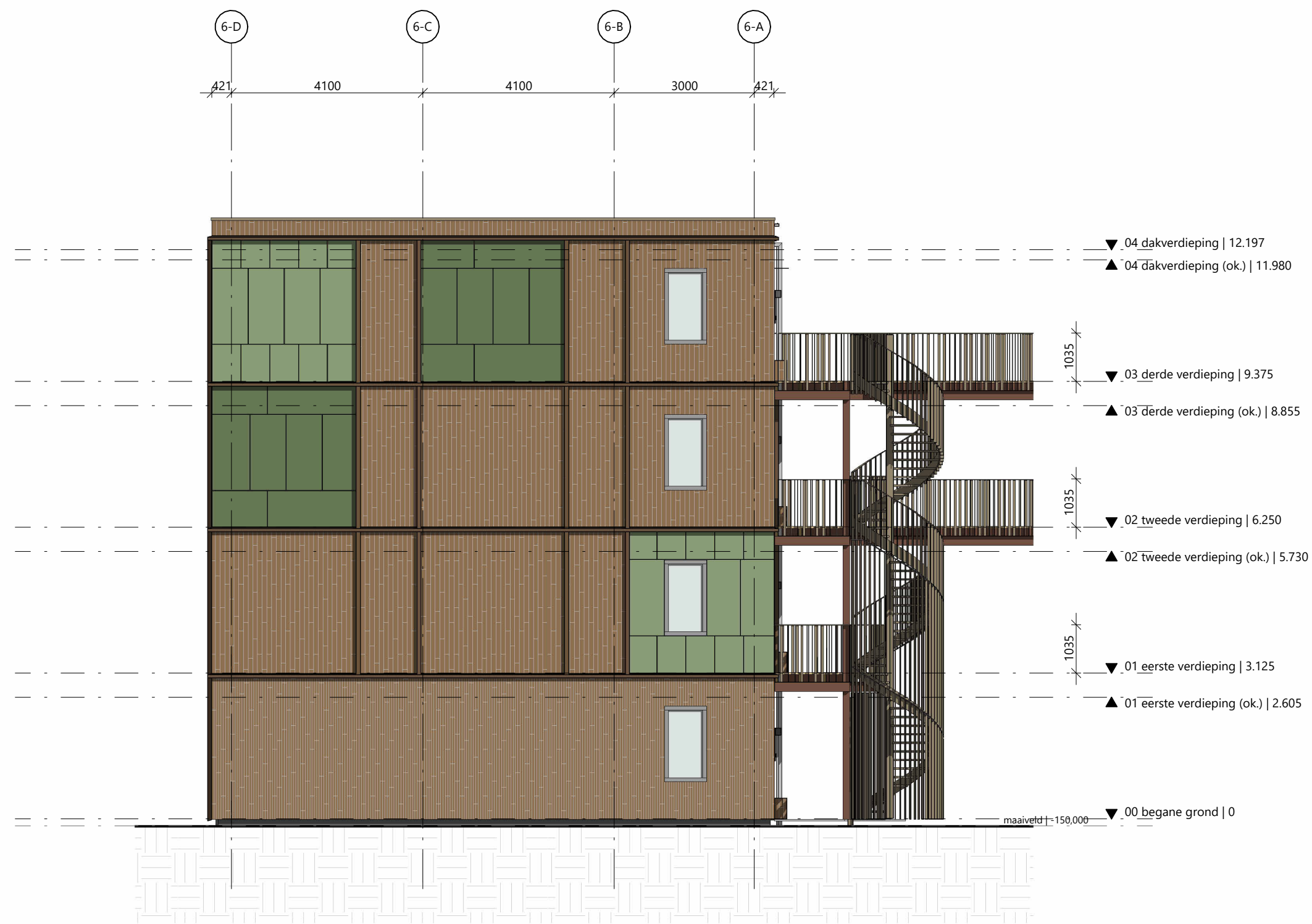
Jan Evertsenstraat 779 +31 (0)20 305 77 77
1061XZ, Amsterdam arch@uytenga.nl
Nederland www.uytenga.nl

doorsneden blok 6

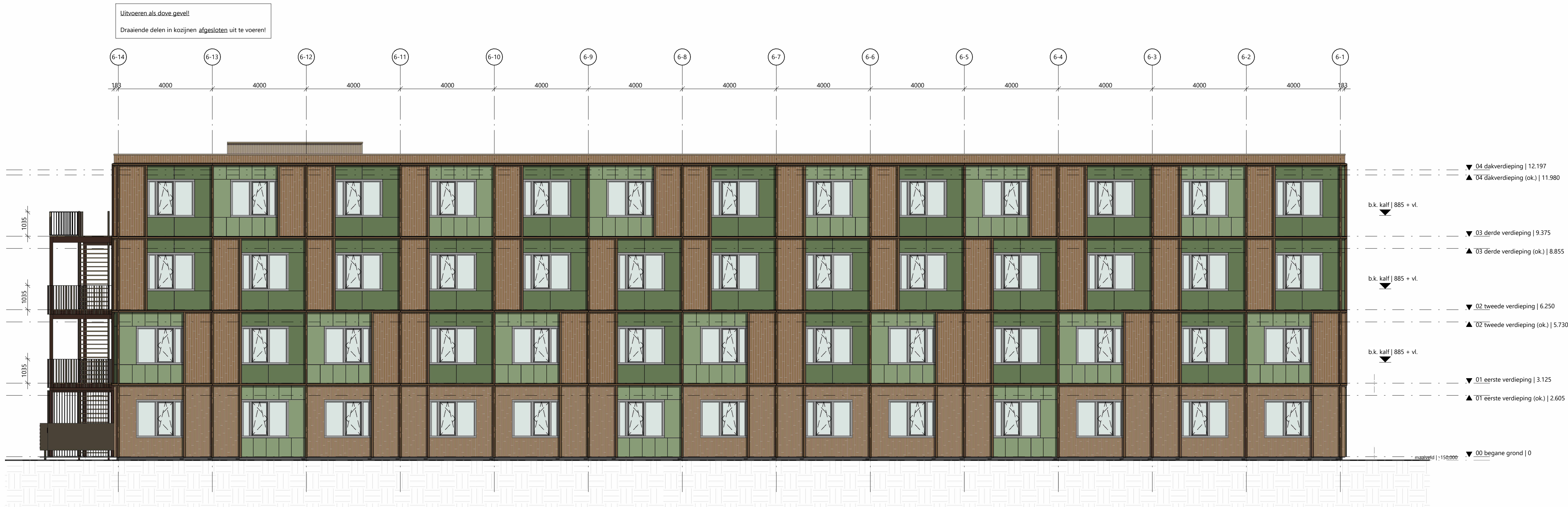
Project C306 - Poelenburg	Tekeningnummer 2.03 DS-06	Schaal 1:100	Formaat A1
Project adres Sportpark Poelenburg	Datum 22-12-2023	Fase VO	Status concept
Opdrachtgever Heddes Bouw & Ontwikkeling	Revisie B: 15-11-2024		



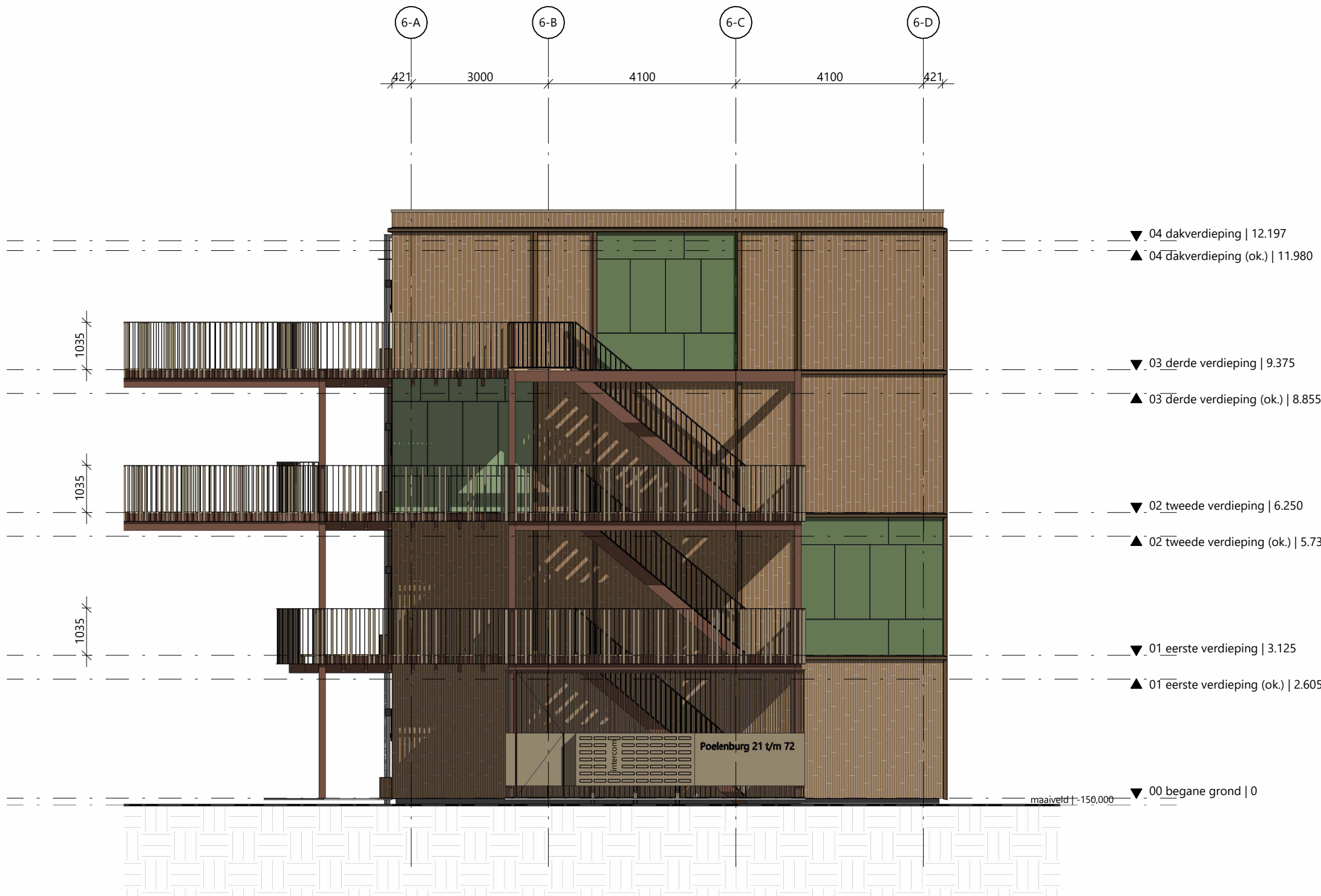
voorgevel - blok 6



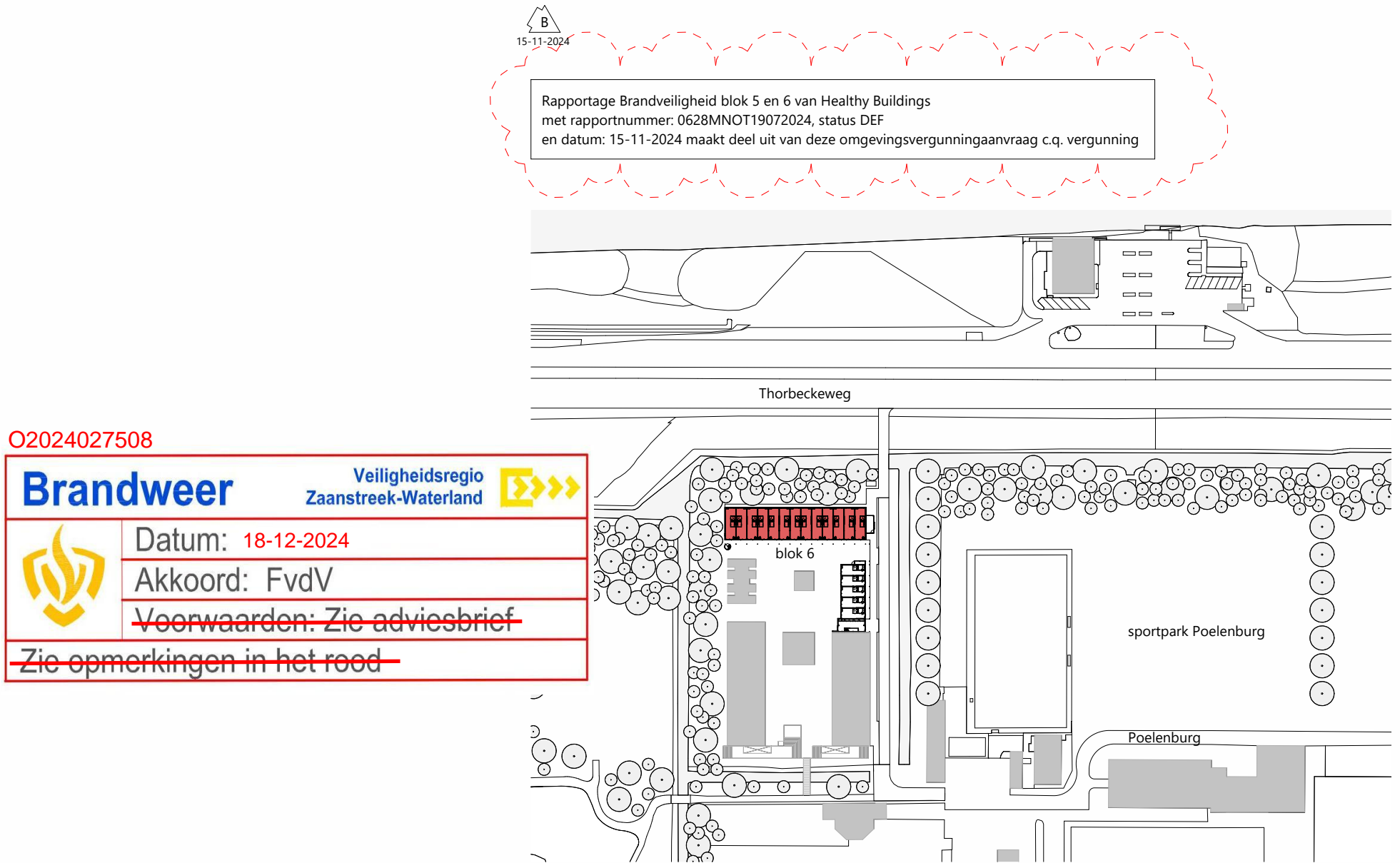
kopgevel links - blok 6



achtergevel - blok 6



kopgevel rechts - blok 6



gevealaanzichten blok 6

Project	C306 - Poelenburg	Tekeningnummer	2.04-GF-06	Schaal	1:100	Formaat	A0
Project adres	Sportpark Poelenburg	Datum	22-12-2023	Fase	VD	Status	concept
Opdrachtgever	Heddes Bouw & Omgeving	Revisie	B 15-11-2024				