

Projectnaam Almelo
Projectnummer 2001653
Rapportnummer 13284358 - 1

Orderdatum 15-07-2020
Startdatum 15-07-2020
Rapportagedatum 19-07-2020

Monster beschrijvingen

- | | | |
|-----|---|--|
| 001 | * | De monstervoorbehandeling en analyses zijn uitgevoerd conform Accreditatieschema AS3000, dit geldt alleen voor de analyses die worden gerapporteerd met het "S" kenmerk. |
| 002 | * | De monstervoorbehandeling en analyses zijn uitgevoerd conform Accreditatieschema AS3000, dit geldt alleen voor de analyses die worden gerapporteerd met het "S" kenmerk. |
| 003 | * | De monstervoorbehandeling en analyses zijn uitgevoerd conform Accreditatieschema AS3000, dit geldt alleen voor de analyses die worden gerapporteerd met het "S" kenmerk. |
| 004 | * | De monstervoorbehandeling en analyses zijn uitgevoerd conform Accreditatieschema AS3000, dit geldt alleen voor de analyses die worden gerapporteerd met het "S" kenmerk. |
| 005 | * | De monstervoorbehandeling en analyses zijn uitgevoerd conform Accreditatieschema AS3000, dit geldt alleen voor de analyses die worden gerapporteerd met het "S" kenmerk. |

Voetnoten

- | | |
|---|--|
| 1 | De sommatie na verrekening van de 0.7 factor voor <-waarden volgens BoToVa. |
| 2 | Er zijn componenten aanwezig die een storende invloed hebben op de meting. Om die reden is de onzekerheid in het resultaat vergroot. |

Paraaf :

5.1.2
e

Projectnaam Almelo
 Projectnummer 2001653
 Rapportnummer 13284358 - 1

Orderdatum 15-07-2020
 Startdatum 15-07-2020
 Rapportagedatum 19-07-2020

Nummer	Monstersoort	Monsterspecificatie		
006	Grond (AS3000)	MM6 B0005 (50-100) B0008 (50-100) B0010 (50-100)		
007	Grond (AS3000)	MM7 B0006 (50-90) B0007 (50-100) B0009 (50-100)		
Analyse	Eenheid	Q	006	007
monster voorbehandeling		S	Ja	Ja
droge stof	gew.-%	S	94.5	94.1
gewicht artefacten	g	S	<1	<1
aard van de artefacten	-	S	geen	geen
organische stof (gloeiverlies)	% vd DS	S	3.7	3.1
KORRELGROOTTEVERDELING				
lutum (bodem)	% vd DS	S	3.4	6.2
METALEN				
barium	mg/kgds	S	<20	<20
cadmium	mg/kgds	S	<0.2	<0.2
kobalt	mg/kgds	S	<1.5	<1.5
koper	mg/kgds	S	<5	<5
kwik	mg/kgds	S	<0.05	<0.05
lood	mg/kgds	S	<10	<10
molybdeen	mg/kgds	S	<0.5	<0.5
nikkel	mg/kgds	S	<3	<3
zink	mg/kgds	S	<20	<20
POLYCYCLISCHE AROMATISCHE KOOLWATERSTOFFEN				
naftaleen	mg/kgds	S	<0.01	<0.01
fenantreen	mg/kgds	S	<0.01	0.01
antraceen	mg/kgds	S	<0.01	<0.01
fluoranteen	mg/kgds	S	<0.01	0.02
benzo(a)antraceen	mg/kgds	S	<0.01	0.01
chryseen	mg/kgds	S	<0.01	<0.01
benzo(k)fluoranteen	mg/kgds	S	<0.01	0.01
benzo(a)pyreen	mg/kgds	S	<0.01	0.01
benzo(ghi)peryleen	mg/kgds	S	<0.01	<0.01
indeno(1,2,3-cd)pyreen	mg/kgds	S	<0.01	0.01
pak-totaal (10 van VROM) (0.7 factor)	mg/kgds	S	0.07 ¹⁾	0.098 ¹⁾
POLYCHLOORBIFENYLEN (PCB)				
PCB 28	µg/kgds	S	<1	<1
PCB 52	µg/kgds	S	<1	<1
PCB 101	µg/kgds	S	<1	<1
PCB 118	µg/kgds	S	<1	<1
PCB 138	µg/kgds	S	<1	<1
PCB 153	µg/kgds	S	<1	<1
PCB 180	µg/kgds	S	<1	<1
som PCB (7) (0.7 factor)	µg/kgds	S	4.9 ¹⁾	4.9 ¹⁾

De met S gemerkte analyses zijn geaccrediteerd en vallen onder de AS3000-erkenning.

Paraaf :

5.1.2
e

Projectnaam Almelo
Projectnummer 2001653
Rapportnummer 13284358 - 1

Orderdatum 15-07-2020
Startdatum 15-07-2020
Rapportagedatum 19-07-2020

Nummer	Monstersoort	Monsterspecificatie
006	Grond (AS3000)	MM6 B0005 (50-100) B0008 (50-100) B0010 (50-100)
007	Grond (AS3000)	MM7 B0006 (50-90) B0007 (50-100) B0009 (50-100)

Analyse	Eenheid	Q	006	007
<i>MINERALE OLIE</i>				
fractie C10-C12	mg/kgds		<5	<5
fractie C12-C22	mg/kgds		<5	<5
fractie C22-C30	mg/kgds		<5	<5
fractie C30-C40	mg/kgds		<5	<5
totaal olie C10 - C40	mg/kgds	S	<20	<20

De met S gemerkte analyses zijn geaccrediteerd en vallen onder de AS3000-erkenning.

Paraaf :

5.1.2e

Projectnaam Almelo
Projectnummer 2001653
Rapportnummer 13284358 - 1

Orderdatum 15-07-2020
Startdatum 15-07-2020
Rapportagedatum 19-07-2020

Monster beschrijvingen

- 006 * De monstervoorbehandeling en analyses zijn uitgevoerd conform Accreditatieschema AS3000, dit geldt alleen voor de analyses die worden gerapporteerd met het "S" kenmerk.
- 007 * De monstervoorbehandeling en analyses zijn uitgevoerd conform Accreditatieschema AS3000, dit geldt alleen voor de analyses die worden gerapporteerd met het "S" kenmerk.

Voetnoten

- 1 De sommatie na verrekening van de 0.7 factor voor <-waarden volgens BoToVa.

Paraaf :

5.1.2e

Projectnaam Almelo
Projectnummer 2001653
Rapportnummer 13284358 - 1

Orderdatum 15-07-2020
Startdatum 15-07-2020
Rapportagedatum 19-07-2020

Analyse	Monstersoort	Relatie tot norm
monster voorbehandeling	Grond (AS3000)	Grond: conform NEN-EN 16179. Grond (AS3000): conform AS3000 en conform NEN-EN 16179
droge stof	Grond (AS3000)	Grond: Gelijkwaardig aan ISO 11465 en gelijkwaardig aan NEN-EN 15934. Grond (AS3000): conform AS3010-2 en gelijkwaardig aan NEN-EN 15934
gewicht artefacten	Grond (AS3000)	Conform AS3000
aard van de artefacten	Grond (AS3000)	Idem
organische stof (gloeiverlies)	Grond (AS3000)	Grond: gelijkwaardig aan NEN 5754. Grond (AS3000): conform AS3010-3
lutum (bodem)	Grond (AS3000)	Grond: eigen methode. Grond (AS3000): conform AS3010-4
barium	Grond (AS3000)	Conform AS3010-5 en conform NEN 6950 (ontsluiting conform NEN 6961, meting conform NEN-EN-ISO 17294-2)
cadmium	Grond (AS3000)	Idem
kobalt	Grond (AS3000)	Idem
koper	Grond (AS3000)	Idem
kwik	Grond (AS3000)	Idem
lood	Grond (AS3000)	Idem
molybdeen	Grond (AS3000)	Idem
nikkel	Grond (AS3000)	Idem
zink	Grond (AS3000)	Idem
naftaleen	Grond (AS3000)	Conform AS3010-6
fenantreen	Grond (AS3000)	Idem
antraceen	Grond (AS3000)	Idem
fluoranteen	Grond (AS3000)	Idem
benzo(a)antraceen	Grond (AS3000)	Idem
chryseen	Grond (AS3000)	Idem
benzo(k)fluoranteen	Grond (AS3000)	Idem
benzo(a)pyreen	Grond (AS3000)	Idem
benzo(ghi)peryleen	Grond (AS3000)	Idem
indeno(1,2,3-cd)pyreen	Grond (AS3000)	Idem
pak-totaal (10 van VROM) (0.7 factor)	Grond (AS3000)	Idem
PCB 28	Grond (AS3000)	Conform AS3010-8
PCB 52	Grond (AS3000)	Idem
PCB 101	Grond (AS3000)	Idem
PCB 118	Grond (AS3000)	Idem
PCB 138	Grond (AS3000)	Idem
PCB 153	Grond (AS3000)	Idem
PCB 180	Grond (AS3000)	Idem
som PCB (7) (0.7 factor)	Grond (AS3000)	Idem
totaal olie C10 - C40	Grond (AS3000)	Conform AS3010-7 en conform NEN-EN-ISO 16703

Monster	Barcode	Aanlevering	Monstername	Verpakking
001	Y8442229	14-07-2020	13-07-2020	ALC201
001	Y8442224	14-07-2020	13-07-2020	ALC201
001	Y8540429	14-07-2020	14-07-2020	ALC201

Paraaf :

5.1.2e

Projectnaam Almelo
Projectnummer 2001653
Rapportnummer 13284358 - 1

Orderdatum 15-07-2020
Startdatum 15-07-2020
Rapportagedatum 19-07-2020

Monster	Barcode	Aanlevering	Monstername	Verpakking
001	Y8540537	14-07-2020	14-07-2020	ALC201
001	Y8442205	14-07-2020	13-07-2020	ALC201
001	Y8540815	14-07-2020	13-07-2020	ALC201
001	Y8540395	14-07-2020	14-07-2020	ALC201
002	Y8540844	14-07-2020	14-07-2020	ALC201
002	Y8540818	14-07-2020	13-07-2020	ALC201
002	Y8540801	14-07-2020	13-07-2020	ALC201
002	Y8540820	14-07-2020	13-07-2020	ALC201
002	Y8540545	14-07-2020	14-07-2020	ALC201
002	Y8540876	14-07-2020	14-07-2020	ALC201
002	Y8540810	14-07-2020	13-07-2020	ALC201
002	Y8540819	14-07-2020	13-07-2020	ALC201
003	Y8540615	14-07-2020	14-07-2020	ALC201
003	Y8540882	14-07-2020	14-07-2020	ALC201
003	Y8540891	14-07-2020	14-07-2020	ALC201
003	Y8540451	14-07-2020	14-07-2020	ALC201
003	Y8540884	14-07-2020	14-07-2020	ALC201
003	Y8540546	14-07-2020	14-07-2020	ALC201
003	Y8540845	14-07-2020	13-07-2020	ALC201
004	Y8540851	14-07-2020	14-07-2020	ALC201
004	Y8540457	14-07-2020	14-07-2020	ALC201
004	Y8540895	14-07-2020	14-07-2020	ALC201
004	Y8540901	14-07-2020	14-07-2020	ALC201
004	Y8540830	14-07-2020	14-07-2020	ALC201
004	Y8540896	14-07-2020	14-07-2020	ALC201
004	Y8540900	14-07-2020	14-07-2020	ALC201
005	Y8540816	14-07-2020	13-07-2020	ALC201
005	Y8540823	14-07-2020	13-07-2020	ALC201
005	Y8540817	14-07-2020	13-07-2020	ALC201
005	Y8442227	14-07-2020	13-07-2020	ALC201
006	Y8540888	14-07-2020	14-07-2020	ALC201
006	Y8540893	14-07-2020	14-07-2020	ALC201
006	Y8540887	14-07-2020	14-07-2020	ALC201
007	Y8540535	14-07-2020	14-07-2020	ALC201
007	Y8540551	14-07-2020	14-07-2020	ALC201
007	Y8540869	14-07-2020	14-07-2020	ALC201

Paraaf :

5.1.2
e

Projectnaam Almelo
Projectnummer 2001653
Rapportnummer 13284358 - 1

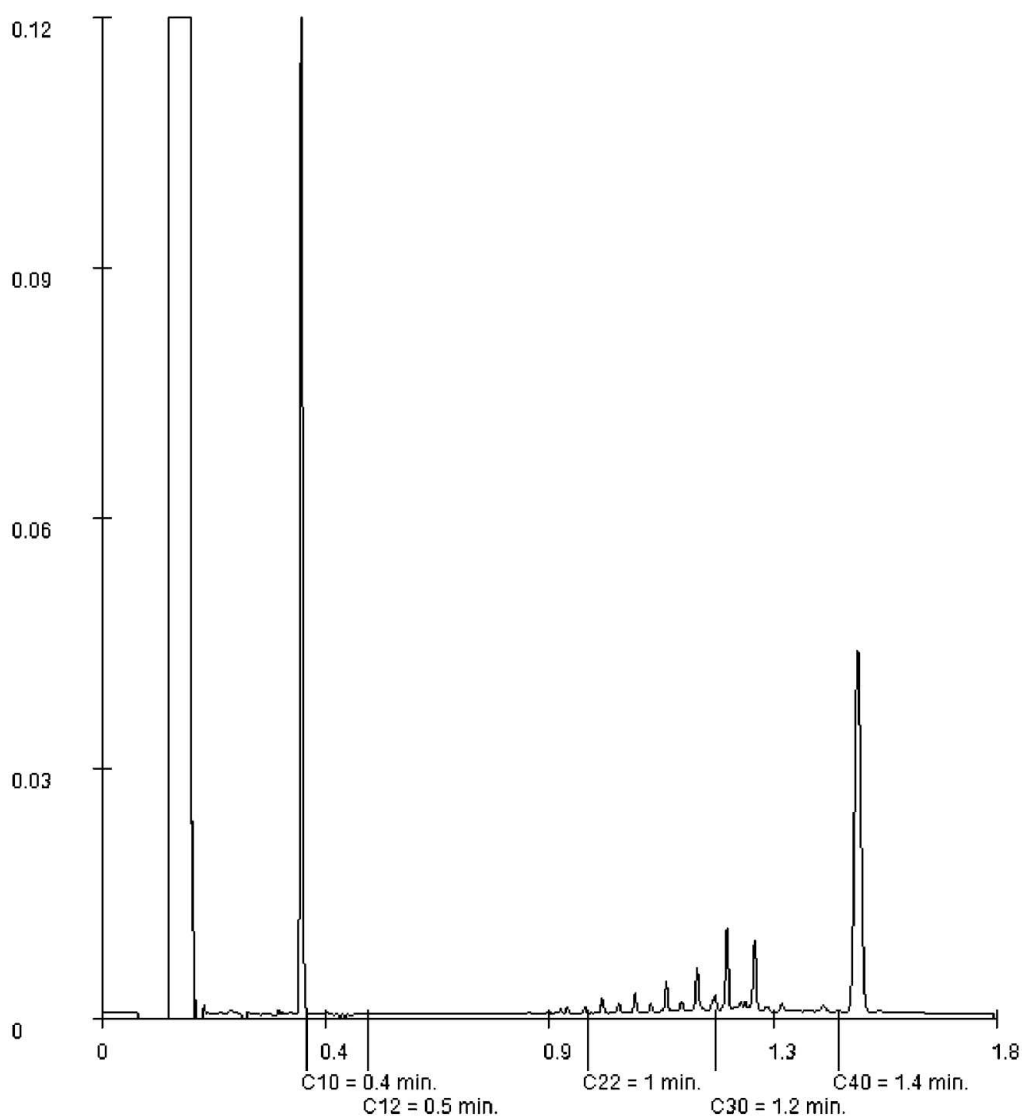
Orderdatum 15-07-2020
Startdatum 15-07-2020
Rapportagedatum 19-07-2020

Monsternummer: 002
Monster beschrijvingen: MM2B0002 (0-50) B0004 (0-50) B0005 (0-50) B0012 (0-50) B0014 (0-50) B0015 (0-50) B0017 (0-50) B0018 (0-50)

Karakterisering naar alkaantraject

benzine	C9-C14
kerosine en petroleum	C10-C16
diesel en gasolie	C10-C28
motorolie	C20-C36
stookolie	C10-C36

De C10 en C40 pieken zijn toegevoegd door het laboratorium en worden gebruikt als interne standaard.



Paraaf :

5.1.2e

Projectnaam Almelo
Projectnummer 2001653
Rapportnummer 13284358 - 1

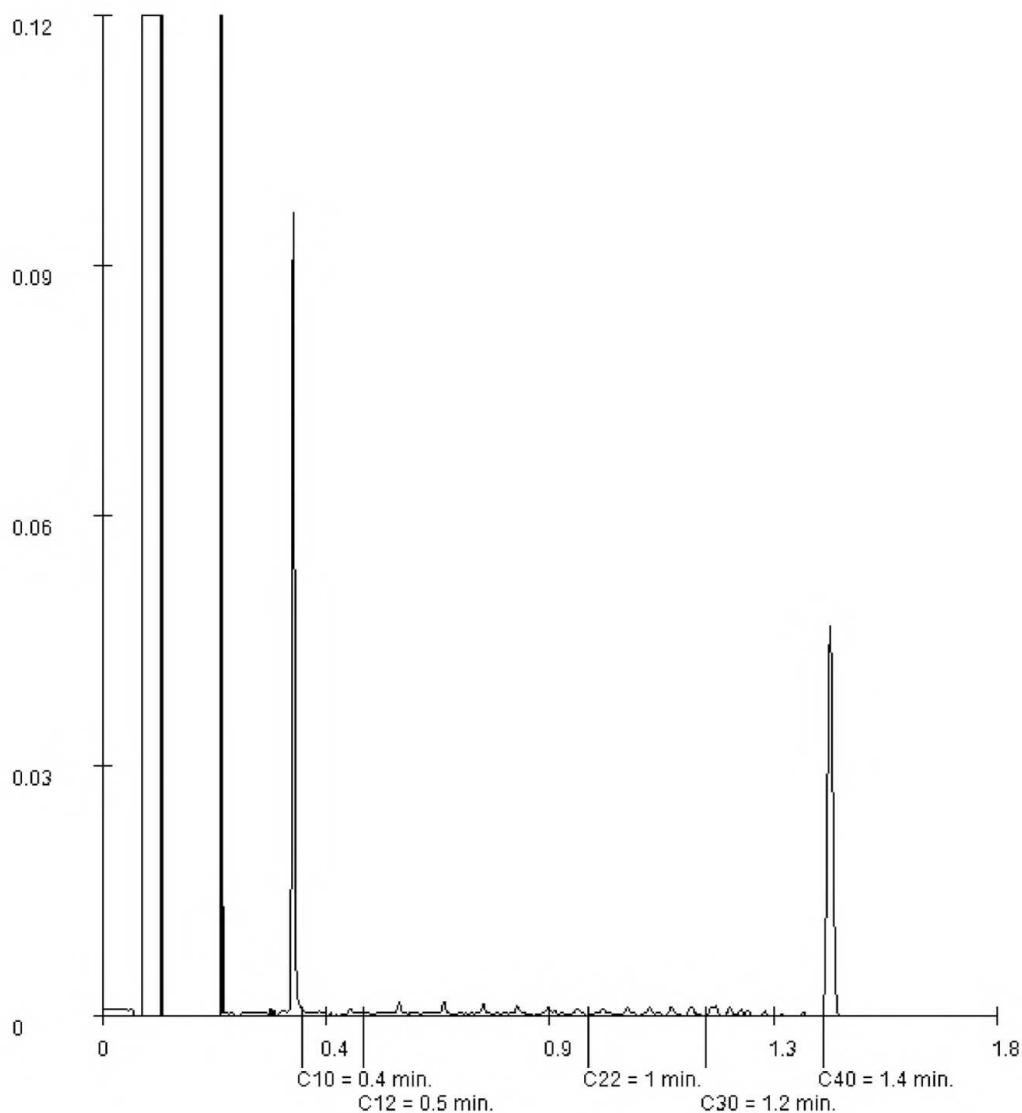
Orderdatum 15-07-2020
Startdatum 15-07-2020
Rapportagedatum 19-07-2020

Monsternummer: 005
Monster beschrijvingen MM5B0001 (50-100) B0002 (50-100) B0003 (50-100) B0004 (50-100)

Karakterisering naar alkaantraject

benzine	C9-C14
kerosine en petroleum	C10-C16
diesel en gasolie	C10-C28
motorolie	C20-C36
stookolie	C10-C36

De C10 en C40 pieken zijn toegevoegd door het laboratorium en worden gebruikt als interne standaard.



Paraaf :

5.1.2e

Lankelma Geo. Zuid BV

5.1.2e 5.1.2e

Postbus 38

5688 ZG OIRSCHOT

Blad 1 van 15

Uw projectnaam : Almelo
Uw projectnummer : 2001653
SYNLAB rapportnummer : 13284359, versienummer: 1.
Rapport-verificatienummer : F718EVCG

Rotterdam, 20-07-2020

Geachte heer/mevrouw,

Hierbij ontvangt u de analyse resultaten van het laboratoriumonderzoek ten behoeve van uw project 2001653. Het onderzoek werd uitgevoerd conform uw opdracht. De gerapporteerde resultaten hebben uitsluitend betrekking op de geteste monsters. De door u aangegeven omschrijvingen voor de monsters, het project en de monsternamedatum (indien aangeleverd) zijn overgenomen in dit analyserapport. SYNLAB is niet verantwoordelijk voor de gegevens verstrekt door de opdrachtgever.

Het onderzoek is uitgevoerd door SYNLAB Analytics & Services B.V., gevestigd aan de 5.1.2e in Rotterdam (NL). Indien het onderzoek is uitgevoerd door derden of het SYNLAB laboratorium in Frankrijk (99-101 Avenue 5.1.2e 5.1.2e, Gennevilliers) is dit in het rapport aangegeven.

Dit analyserapport bestaat inclusief bijlagen uit 15 pagina's. In geval van een versienummer van '2' of hoger vervallen de voorgaande versies. Alle bijlagen maken onlosmakelijk onderdeel uit van het rapport. Alleen vermenigvuldiging van het hele rapport is toegestaan.

Mocht u vragen en/of opmerkingen hebben naar aanleiding van dit rapport, bijvoorbeeld als u nadere informatie nodig heeft over de meetonzekerheid van de analyseresultaten in dit rapport, dan verzoeken wij u vriendelijk contact op te nemen met de afdeling Customer Support.

Wij vertrouwen er op u met deze informatie van dienst te zijn.

Hoogachtend,

5.1.2e

5.1.2e 5.1.2e 5.1.2e

Technical Director

Projectnaam Almelo
 Projectnummer 2001653
 Rapportnummer 13284359 - 1

Orderdatum 15-07-2020
 Startdatum 15-07-2020
 Rapportagedatum 20-07-2020

Nummer	Monstersoort	Monsterspecificatie					
001	Grond (AS3000)	MM8 B0101 (0-50) B0102 (0-50)					
002	Grond (AS3000)	MM9 B0201 (0-20) B0202 (0-20) B0203 (0-20)					
003	Grond (AS3000)	MM10 B0301 (0-50) B0302 (0-50) B0303 (0-50)					
004	Grond (AS3000)	MM11 B0401 (70-120) B0401 (120-150) B0401 (150-200)					
005	Grond (AS3000)	MM12 B0501 (0-50) B0502 (0-50) B0503 (0-50)					
Analyse	Eenheid	Q	001	002	003	004	005
monster voorbehandeling		S	Ja	Ja	Ja	Ja	Ja
droge stof	gew.-%	S	92.4	91.2	89.8	91.0	93.8
gewicht artefacten	g	S	<1	<1	<1	<1	<1
aard van de artefacten	-	S	geen	geen	geen	geen	geen
organische stof (gloeiverlies)	% vd DS	S					4.3
KORRELGROOTTEVERDELING							
lutum (bodem)	% vd DS	S					3.4
METALEN							
barium	mg/kgds	S					<20
cadmium	mg/kgds	S					<0.2
kobalt	mg/kgds	S					<1.5
koper	mg/kgds	S					8.3
kwik	mg/kgds	S					<0.05
lood	mg/kgds	S					11
molybdeen	mg/kgds	S					<0.5
nikkel	mg/kgds	S					<3
zink	mg/kgds	S					<20
POLYCYCLISCHE AROMATISCHE KOOLWATERSTOFFEN							
naftaleen	mg/kgds	S					<0.01
fenantreen	mg/kgds	S					<0.01
antraceen	mg/kgds	S					<0.01
fluoranteen	mg/kgds	S					0.02
benzo(a)antraceen	mg/kgds	S					0.01
chryseen	mg/kgds	S					0.01
benzo(k)fluoranteen	mg/kgds	S					0.01
benzo(a)pyreen	mg/kgds	S					0.01
benzo(ghi)peryleen	mg/kgds	S					0.01
indeno(1,2,3-cd)pyreen	mg/kgds	S					0.02
pak-totaal (10 van VROM) (0.7 factor)	mg/kgds	S					0.111 ¹⁾
POLYCHLOORBIFENYLEN (PCB)							
PCB 28	µg/kgds	S					<1
PCB 52	µg/kgds	S					<1
PCB 101	µg/kgds	S					<1
PCB 118	µg/kgds	S					<1
PCB 138	µg/kgds	S					<1
PCB 153	µg/kgds	S					<1

De met S gemerkte analyses zijn geaccrediteerd en vallen onder de AS3000-erkenning.

Paraaf :

5.1.2
e

Projectnaam Almelo
Projectnummer 2001653
Rapportnummer 13284359 - 1

Orderdatum 15-07-2020
Startdatum 15-07-2020
Rapportagedatum 20-07-2020

Nummer	Monstersoort	Monsterspecificatie					
001	Grond (AS3000)	MM8 B0101 (0-50) B0102 (0-50)					
002	Grond (AS3000)	MM9 B0201 (0-20) B0202 (0-20) B0203 (0-20)					
003	Grond (AS3000)	MM10 B0301 (0-50) B0302 (0-50) B0303 (0-50)					
004	Grond (AS3000)	MM11 B0401 (70-120) B0401 (120-150) B0401 (150-200)					
005	Grond (AS3000)	MM12 B0501 (0-50) B0502 (0-50) B0503 (0-50)					

Analyse	Eenheid	Q	001	002	003	004	005
PCB 180	µg/kgds	S					<1
som PCB (7) (0.7 factor)	µg/kgds	S					4.9 ¹⁾
<i>MINERALE OLIE</i>							
fractie C10-C12	mg/kgds		<5	<5	<5	<5	<5
fractie C12-C22	mg/kgds		<5	<5	<5	<5	7
fractie C22-C30	mg/kgds		<5	<5	<5	<5	9
fractie C30-C40	mg/kgds		<5	<5	<5	<5	9
totaal olie C10 - C40	mg/kgds	S	<20	<20	<20	<20	20

De met S gemerkte analyses zijn geaccrediteerd en vallen onder de AS3000-erkenning.

Paraaf :

5.1.2e

Projectnaam Almelo
Projectnummer 2001653
Rapportnummer 13284359 - 1

Orderdatum 15-07-2020
Startdatum 15-07-2020
Rapportagedatum 20-07-2020

Monster beschrijvingen

- | | | |
|-----|---|--|
| 001 | * | De monstervoorbehandeling en analyses zijn uitgevoerd conform Accreditatieschema AS3000, dit geldt alleen voor de analyses die worden gerapporteerd met het "S" kenmerk. |
| 002 | * | De monstervoorbehandeling en analyses zijn uitgevoerd conform Accreditatieschema AS3000, dit geldt alleen voor de analyses die worden gerapporteerd met het "S" kenmerk. |
| 003 | * | De monstervoorbehandeling en analyses zijn uitgevoerd conform Accreditatieschema AS3000, dit geldt alleen voor de analyses die worden gerapporteerd met het "S" kenmerk. |
| 004 | * | De monstervoorbehandeling en analyses zijn uitgevoerd conform Accreditatieschema AS3000, dit geldt alleen voor de analyses die worden gerapporteerd met het "S" kenmerk. |
| 005 | * | De monstervoorbehandeling en analyses zijn uitgevoerd conform Accreditatieschema AS3000, dit geldt alleen voor de analyses die worden gerapporteerd met het "S" kenmerk. |

Voetnoten

- 1 De sommatie na verrekening van de 0.7 factor voor <-waarden volgens BoToVa.

Paraaf :

5.1.2
e

Projectnaam Almelo
 Projectnummer 2001653
 Rapportnummer 13284359 - 1

Orderdatum 15-07-2020
 Startdatum 15-07-2020
 Rapportagedatum 20-07-2020

Nummer	Monstersoort	Monsterspecificatie					
006	Grond (AS3000)	MM13 B0601 (0-40) B0602 (0-50) B0603 (0-50) B0604 (0-50)					
007	Grond (AS3000)	MM14 B0701 (0-50) B0702 (0-50) B0703 (0-50)					
008	Grond (AS3000)	MM15 B0801 (0-50) B0802 (0-50) B0803 (0-50) B0804 (0-50)					
009	Grond (AS3000)	MM16 B0901 (0-50) B0902 (0-50) B0903 (0-50)					
010	Grond (AS3000)	MM17 B1001 (0-50) B1002 (0-50) B1003 (0-50)					
Analyse	Eenheid	Q	006	007	008	009	010
monster voorbehandeling		S	Ja	Ja	Ja	Ja	Ja
droge stof	gew.-%	S	93.3	92.2	93.2	93.6	92.9
gewicht artefacten	g	S	<1	<1	<1	<1	
aard van de artefacten	-	S	geen	geen	geen	geen	
organische stof (gloeiverlies)	% vd DS	S	4.6	5.6	4.3	4.9	
KORRELGROOTTEVERDELING							
lutum (bodem)	% vd DS	S	3.6	3.6	5.1	4.6	
METALEN							
barium	mg/kgds	S	<20	<20	<20	<20	
cadmium	mg/kgds	S	<0.2	<0.2	<0.2	<0.2	
kobalt	mg/kgds	S	<1.5	<1.5	<1.5	<1.5	
koper	mg/kgds	S	9.4	8.1	9.2	9.3	
kwik	mg/kgds	S	<0.05	<0.05	<0.05	<0.05	
lood	mg/kgds	S	11	10	14	13	
molybdeen	mg/kgds	S	<0.5	<0.5	<0.5	<0.5	
nikkel	mg/kgds	S	<3	<3	<3	<3	
zink	mg/kgds	S	<20	<20	<20	<20	
POLYCYCLISCHE AROMATISCHE KOOLWATERSTOFFEN							
naftaleen	mg/kgds	S	<0.01	<0.01	<0.01	<0.01	
fenantreen	mg/kgds	S	<0.01	<0.01	0.03	0.03	
antraceen	mg/kgds	S	<0.01	<0.01	0.01	<0.01	
fluoranteen	mg/kgds	S	0.02	0.03 ²⁾	0.10	0.06	
benzo(a)antraceen	mg/kgds	S	<0.01	0.02 ²⁾	0.06	0.03	
chryseen	mg/kgds	S	0.01	0.02	0.07	0.03	
benzo(k)fluoranteen	mg/kgds	S	0.01	0.02	0.06	0.03	
benzo(a)pyreen	mg/kgds	S	0.01	0.02	0.07	0.03	
benzo(ghi)peryleen	mg/kgds	S	0.01	0.02	0.08	0.03	
indeno(1,2,3-cd)pyreen	mg/kgds	S	0.01	0.02	0.07	0.03	
pak-totaal (10 van VROM) (0.7 factor)	mg/kgds	S	0.098 ¹⁾	0.171 ¹⁾	0.557 ¹⁾	0.284 ¹⁾	
GEHALOGENEERDE KOOLWATERSTOFFEN							
1,2-dichloorethaan	mg/kgds	S				<0.03	
cis-1,2-dichlooretheen	mg/kgds	S				<0.03	
trans-1,2-dichlooretheen	mg/kgds	S				<0.02	
som (cis,trans) 1,2-dichloorethenen (0.7 factor)	mg/kgds	S				0.035 ¹⁾	
1,2-dichloorpropaan	mg/kgds	S				<0.03	

De met S gemerkte analyses zijn geaccrediteerd en vallen onder de AS3000-erkenning.

Paraaf :

5.1.2
e

Projectnaam Almelo
 Projectnummer 2001653
 Rapportnummer 13284359 - 1

Orderdatum 15-07-2020
 Startdatum 15-07-2020
 Rapportagedatum 20-07-2020

Nummer	Monstersoort	Monsterspecificatie					
006	Grond (AS3000)	MM13 B0601 (0-40) B0602 (0-50) B0603 (0-50) B0604 (0-50)					
007	Grond (AS3000)	MM14 B0701 (0-50) B0702 (0-50) B0703 (0-50)					
008	Grond (AS3000)	MM15 B0801 (0-50) B0802 (0-50) B0803 (0-50) B0804 (0-50)					
009	Grond (AS3000)	MM16 B0901 (0-50) B0902 (0-50) B0903 (0-50)					
010	Grond (AS3000)	MM17 B1001 (0-50) B1002 (0-50) B1003 (0-50)					
Analyse	Eenheid	Q	006	007	008	009	010
tetrachlooretheen	mg/kgds	S				<0.02	
tetrachloormethaan	mg/kgds	S				<0.02	
1,1,1-trichloorethaan	mg/kgds	S				<0.02	
1,1,2-trichloorethaan	mg/kgds	S				<0.03	
trichlooretheen	mg/kgds	S				<0.02	
chloroform	mg/kgds	S				<0.02	
vinylchloride	mg/kgds	S				<0.03	
<i>POLYCHLOORBIFENYLEN (PCB)</i>							
PCB 28	µg/kgds	S	<1	<1	<1	<1	
PCB 52	µg/kgds	S	<1	<1	<1	<1	
PCB 101	µg/kgds	S	<1	<1	<1	<1	
PCB 118	µg/kgds	S	<1	<1	<1	<1	
PCB 138	µg/kgds	S	<1	<1	<1	<1	
PCB 153	µg/kgds	S	<1	<1	<1	<1	
PCB 180	µg/kgds	S	<1	<1	<1	<1	
som PCB (7) (0.7 factor)	µg/kgds	S	4.9 ¹⁾	4.9 ¹⁾	4.9 ¹⁾	4.9 ¹⁾	
<i>MINERALE OLIE</i>							
olie vluchtig (C6-C10)	mg/kgds					<20	
fractie C10-C12	mg/kgds		<5	<5	<5	<5	
fractie C12-C22	mg/kgds		<5	<5	<5	<5	
fractie C22-C30	mg/kgds		<5	<5	7	<5	
fractie C30-C40	mg/kgds		<5	5	13	6	
totaal olie C10 - C40	mg/kgds	S	<20	<20	<20	<20	
<i>GLYCOLEN</i>							
methylglycol	mg/kgds						<5
dimethylglycol	mg/kgds						<5
ethylglycol	mg/kgds						<5
diethylglycol	mg/kgds						<5
isopropylglycol	mg/kgds						<5
butylglycol	mg/kgds						<5
ethyleenglycol	mg/kgds						<5
<i>ALCOHOLEN</i>							
methanol	mg/kgds						<2
ethanol	mg/kgds						<2
1-propanol	mg/kgds						<2
2-propanol (IPA)	mg/kgds						<2
1-butanol	mg/kgds						<2
2-butanol	mg/kgds						<2
iso-butanol	mg/kgds						<2

De met S gemerkte analyses zijn geaccrediteerd en vallen onder de AS3000-erkenning.

Paraaf :

5.1.2
e

Projectnaam Almelo
 Projectnummer 2001653
 Rapportnummer 13284359 - 1

Orderdatum 15-07-2020
 Startdatum 15-07-2020
 Rapportagedatum 20-07-2020

Nummer	Monstersoort	Monsterspecificatie					
006	Grond (AS3000)	MM13 B0601 (0-40) B0602 (0-50) B0603 (0-50) B0604 (0-50)					
007	Grond (AS3000)	MM14 B0701 (0-50) B0702 (0-50) B0703 (0-50)					
008	Grond (AS3000)	MM15 B0801 (0-50) B0802 (0-50) B0803 (0-50) B0804 (0-50)					
009	Grond (AS3000)	MM16 B0901 (0-50) B0902 (0-50) B0903 (0-50)					
010	Grond (AS3000)	MM17 B1001 (0-50) B1002 (0-50) B1003 (0-50)					
Analyse	Eenheid	Q	006	007	008	009	010
tert-butanol	mg/kgds						<2

Paraaf :

5.1.2e

Projectnaam Almelo
Projectnummer 2001653
Rapportnummer 13284359 - 1

Orderdatum 15-07-2020
Startdatum 15-07-2020
Rapportagedatum 20-07-2020

Monster beschrijvingen

- | | | |
|-----|---|--|
| 006 | * | De monstervoorbehandeling en analyses zijn uitgevoerd conform Accreditatieschema AS3000, dit geldt alleen voor de analyses die worden gerapporteerd met het "S" kenmerk. |
| 007 | * | De monstervoorbehandeling en analyses zijn uitgevoerd conform Accreditatieschema AS3000, dit geldt alleen voor de analyses die worden gerapporteerd met het "S" kenmerk. |
| 008 | * | De monstervoorbehandeling en analyses zijn uitgevoerd conform Accreditatieschema AS3000, dit geldt alleen voor de analyses die worden gerapporteerd met het "S" kenmerk. |
| 009 | * | De monstervoorbehandeling en analyses zijn uitgevoerd conform Accreditatieschema AS3000, dit geldt alleen voor de analyses die worden gerapporteerd met het "S" kenmerk. |
| 010 | * | De monstervoorbehandeling en analyses zijn uitgevoerd conform Accreditatieschema AS3000, dit geldt alleen voor de analyses die worden gerapporteerd met het "S" kenmerk. |

Voetnoten

- | | |
|---|--|
| 1 | De sommatie na verrekening van de 0.7 factor voor <-waarden volgens BoToVa. |
| 2 | Er zijn componenten aanwezig die een storende invloed hebben op de meting. Om die reden is de onzekerheid in het resultaat vergroot. |

Paraaf :

5.1.2
e

Projectnaam Almelo
Projectnummer 2001653
Rapportnummer 13284359 - 1

Orderdatum 15-07-2020
Startdatum 15-07-2020
Rapportagedatum 20-07-2020

Analyse	Monstersoort	Relatie tot norm
monster voorbehandeling	Grond (AS3000)	Grond: conform NEN-EN 16179. Grond (AS3000): conform AS3000 en conform NEN-EN 16179
droge stof	Grond (AS3000)	Grond: Gelijkwaardig aan ISO 11465 en gelijkwaardig aan NEN-EN 15934. Grond (AS3000): conform AS3010-2 en gelijkwaardig aan NEN-EN 15934
gewicht artefacten	Grond (AS3000)	Conform AS3000
aard van de artefacten	Grond (AS3000)	Idem
totaal olie C10 - C40	Grond (AS3000)	Conform AS3010-7 en conform NEN-EN-ISO 16703
organische stof (gloeiverlies)	Grond (AS3000)	Grond: gelijkwaardig aan NEN 5754. Grond (AS3000): conform AS3010-3
lutum (bodem)	Grond (AS3000)	Grond: eigen methode. Grond (AS3000): conform AS3010-4
barium	Grond (AS3000)	Conform AS3010-5 en conform NEN 6950 (ontsluiting conform NEN 6961, meting conform NEN-EN-ISO 17294-2)
cadmium	Grond (AS3000)	Idem
kobalt	Grond (AS3000)	Idem
koper	Grond (AS3000)	Idem
kwik	Grond (AS3000)	Idem
lood	Grond (AS3000)	Idem
molybdeen	Grond (AS3000)	Idem
nikkel	Grond (AS3000)	Idem
zink	Grond (AS3000)	Idem
naftaleen	Grond (AS3000)	Conform AS3010-6
fenantreen	Grond (AS3000)	Idem
antraceen	Grond (AS3000)	Idem
fluoranteen	Grond (AS3000)	Idem
benzo(a)antraceen	Grond (AS3000)	Idem
chryseen	Grond (AS3000)	Idem
benzo(k)fluoranteen	Grond (AS3000)	Idem
benzo(a)pyreen	Grond (AS3000)	Idem
benzo(ghi)peryleen	Grond (AS3000)	Idem
indeno(1,2,3-cd)pyreen	Grond (AS3000)	Idem
pak-totaal (10 van VROM) (0.7 factor)	Grond (AS3000)	Idem
PCB 28	Grond (AS3000)	Conform AS3010-8
PCB 52	Grond (AS3000)	Idem
PCB 101	Grond (AS3000)	Idem
PCB 118	Grond (AS3000)	Idem
PCB 138	Grond (AS3000)	Idem
PCB 153	Grond (AS3000)	Idem
PCB 180	Grond (AS3000)	Idem
som PCB (7) (0.7 factor)	Grond (AS3000)	Idem
1,2-dichloorethaan	Grond (AS3000)	conform AS3030-1 en conform NEN-EN-ISO 22155
cis-1,2-dichlooretheen	Grond (AS3000)	Idem
trans-1,2-dichlooretheen	Grond (AS3000)	Idem
som (cis,trans) 1,2-dichloorethenen (0.7 factor)	Grond (AS3000)	Idem
1,2-dichloorpropaan	Grond (AS3000)	Idem
tetrachlooretheen	Grond (AS3000)	Idem

Paraaf :

5.1.2e

Projectnaam Almelo
 Projectnummer 2001653
 Rapportnummer 13284359 - 1

Orderdatum 15-07-2020
 Startdatum 15-07-2020
 Rapportagedatum 20-07-2020

Analyse	Monstersoort	Relatie tot norm
tetrachloormethaan	Grond (AS3000)	Idem
1,1,1-trichloorethaan	Grond (AS3000)	Idem
1,1,2-trichloorethaan	Grond (AS3000)	Idem
trichlooretheen	Grond (AS3000)	Idem
chloroform	Grond (AS3000)	Idem
vinylchloride	Grond (AS3000)	Idem
olie vluchtig (C6-C10)	Grond (AS3000)	Eigen methode, headspace GCMS
methylglycol	Grond (AS3000)	Eigen methode (extractie met water, meting met GC-FID)
dimethylglycol	Grond (AS3000)	Idem
ethylglycol	Grond (AS3000)	Idem
diethylglycol	Grond (AS3000)	Idem
isopropylglycol	Grond (AS3000)	Idem
butylglycol	Grond (AS3000)	Idem
ethyleenglycol	Grond (AS3000)	Idem
methanol	Grond (AS3000)	Idem
ethanol	Grond (AS3000)	Idem
1-propanol	Grond (AS3000)	Idem
2-propanol (IPA)	Grond (AS3000)	Idem
1-butanol	Grond (AS3000)	Idem
2-butanol	Grond (AS3000)	Idem
iso-butanol	Grond (AS3000)	Idem
tert-butanol	Grond (AS3000)	Idem

Monster	Barcode	Aanlevering	Monstername	Verpakking
001	Y8442204	14-07-2020	13-07-2020	ALC201
001	Y8442226	14-07-2020	13-07-2020	ALC201
002	Y8540630	14-07-2020	13-07-2020	ALC201
002	Y8540873	14-07-2020	13-07-2020	ALC201
002	Y8540611	14-07-2020	13-07-2020	ALC201
003	Y8540622	14-07-2020	13-07-2020	ALC201
003	Y8540624	14-07-2020	13-07-2020	ALC201
003	Y8540634	14-07-2020	13-07-2020	ALC201
004	Y8540832	14-07-2020	13-07-2020	ALC201
004	Y8540838	14-07-2020	13-07-2020	ALC201
004	Y8540827	14-07-2020	13-07-2020	ALC201
005	Y8540458	14-07-2020	14-07-2020	ALC201
005	Y8540445	14-07-2020	14-07-2020	ALC201
005	Y8540454	14-07-2020	14-07-2020	ALC201
006	Y8540453	14-07-2020	14-07-2020	ALC201
006	Y8540450	14-07-2020	14-07-2020	ALC201
006	Y8540437	14-07-2020	14-07-2020	ALC201
006	Y8540456	14-07-2020	14-07-2020	ALC201
007	Y8540625	14-07-2020	13-07-2020	ALC201
007	Y8540627	14-07-2020	13-07-2020	ALC201
007	Y8540628	14-07-2020	13-07-2020	ALC201

Paraaf

5.1.2e

Projectnaam Almelo
 Projectnummer 2001653
 Rapportnummer 13284359 - 1

Orderdatum 15-07-2020
 Startdatum 15-07-2020
 Rapportagedatum 20-07-2020

Monster	Barcode	Aanlevering	Monstername	Verpakking
008	Y8540862	14-07-2020	13-07-2020	ALC201
008	Y8540856	14-07-2020	13-07-2020	ALC201
008	Y8540852	14-07-2020	13-07-2020	ALC201
008	Y8540864	14-07-2020	13-07-2020	ALC201
009	Y8540809	14-07-2020	13-07-2020	ALC201
009	Y8540828	14-07-2020	13-07-2020	ALC201
009	Y8540842	14-07-2020	13-07-2020	ALC201
010	Y8540822	14-07-2020	13-07-2020	ALC201
010	Y8540833	14-07-2020	13-07-2020	ALC201
010	Y8540843	14-07-2020	13-07-2020	ALC201

Paraaf :

5.1.2e

Analysrapport

Projectnaam Almelo
Projectnummer 2001653
Rapportnummer 13284359 - 1

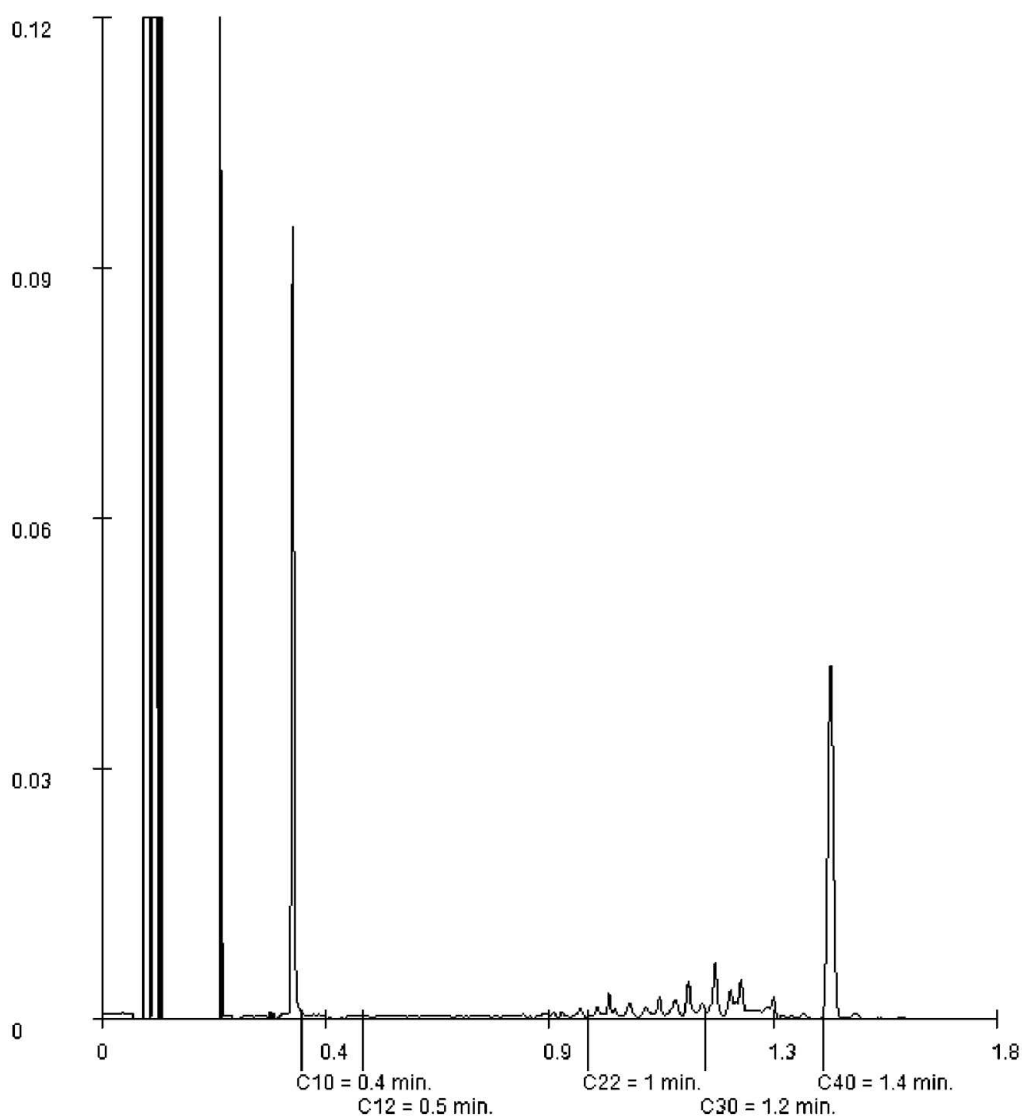
Orderdatum 15-07-2020
Startdatum 15-07-2020
Rapportagedatum 20-07-2020

Monsternummer: 005
Monster beschrijvingen MM12B0501 (0-50) B0502 (0-50) B0503 (0-50)

Karakterisering naar alkaantraject

benzine	C9-C14
kerosine en petroleum	C10-C16
diesel en gasolie	C10-C28
motorolie	C20-C36
stookolie	C10-C36

De C10 en C40 pieken zijn toegevoegd door het laboratorium en worden gebruikt als interne standaard.



Paraaf :

5.1.2e

Projectnaam Almelo
Projectnummer 2001653
Rapportnummer 13284359 - 1

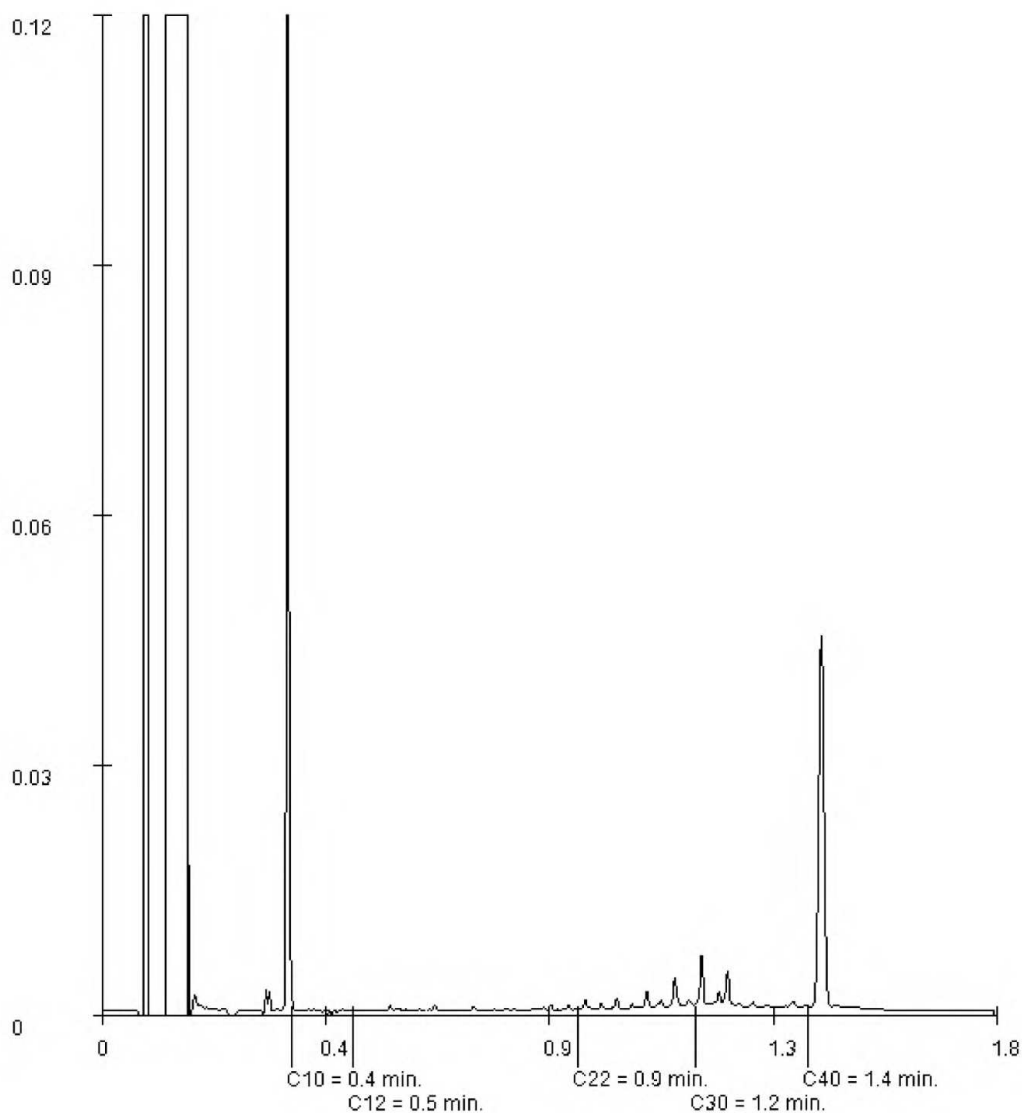
Orderdatum 15-07-2020
Startdatum 15-07-2020
Rapportagedatum 20-07-2020

Monsternummer: 007
Monster beschrijvingen MM14B0701 (0-50) B0702 (0-50) B0703 (0-50)

Karakterisering naar alkaantraject

benzine	C9-C14
kerosine en petroleum	C10-C16
diesel en gasolie	C10-C28
motorolie	C20-C36
stookolie	C10-C36

De C10 en C40 pieken zijn toegevoegd door het laboratorium en worden gebruikt als interne standaard.



Paraaf :

5.1.2e

Projectnaam Almelo
Projectnummer 2001653
Rapportnummer 13284359 - 1

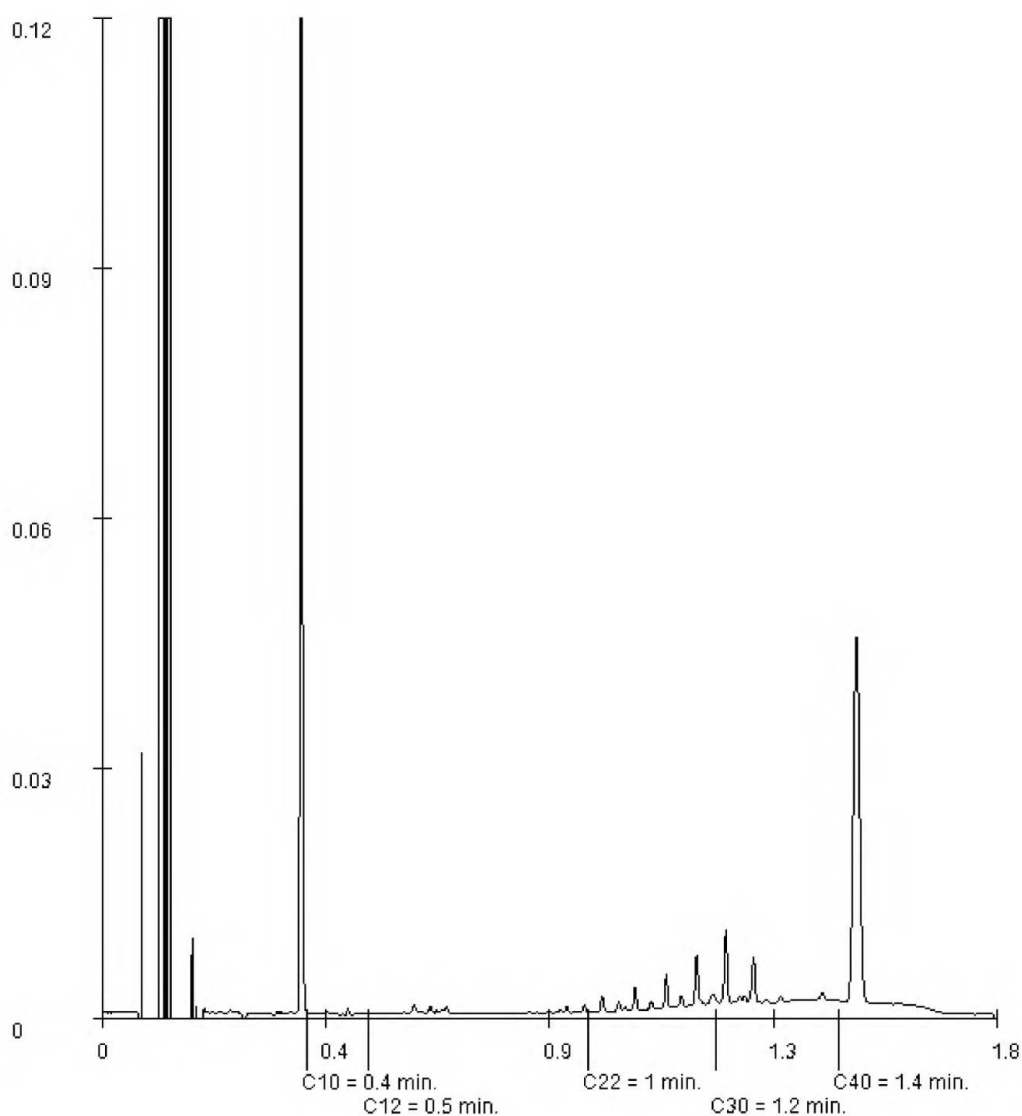
Orderdatum 15-07-2020
Startdatum 15-07-2020
Rapportagedatum 20-07-2020

Monsternummer: 008
Monster beschrijvingen MM15B0801 (0-50) B0802 (0-50) B0803 (0-50) B0804 (0-50)

Karakterisering naar alkaantraject

benzine	C9-C14
kerosine en petroleum	C10-C16
diesel en gasolie	C10-C28
motorolie	C20-C36
stookolie	C10-C36

De C10 en C40 pieken zijn toegevoegd door het laboratorium en worden gebruikt als interne standaard.



Paraaf :

5.1.2e

Projectnaam Almelo
Projectnummer 2001653
Rapportnummer 13284359 - 1

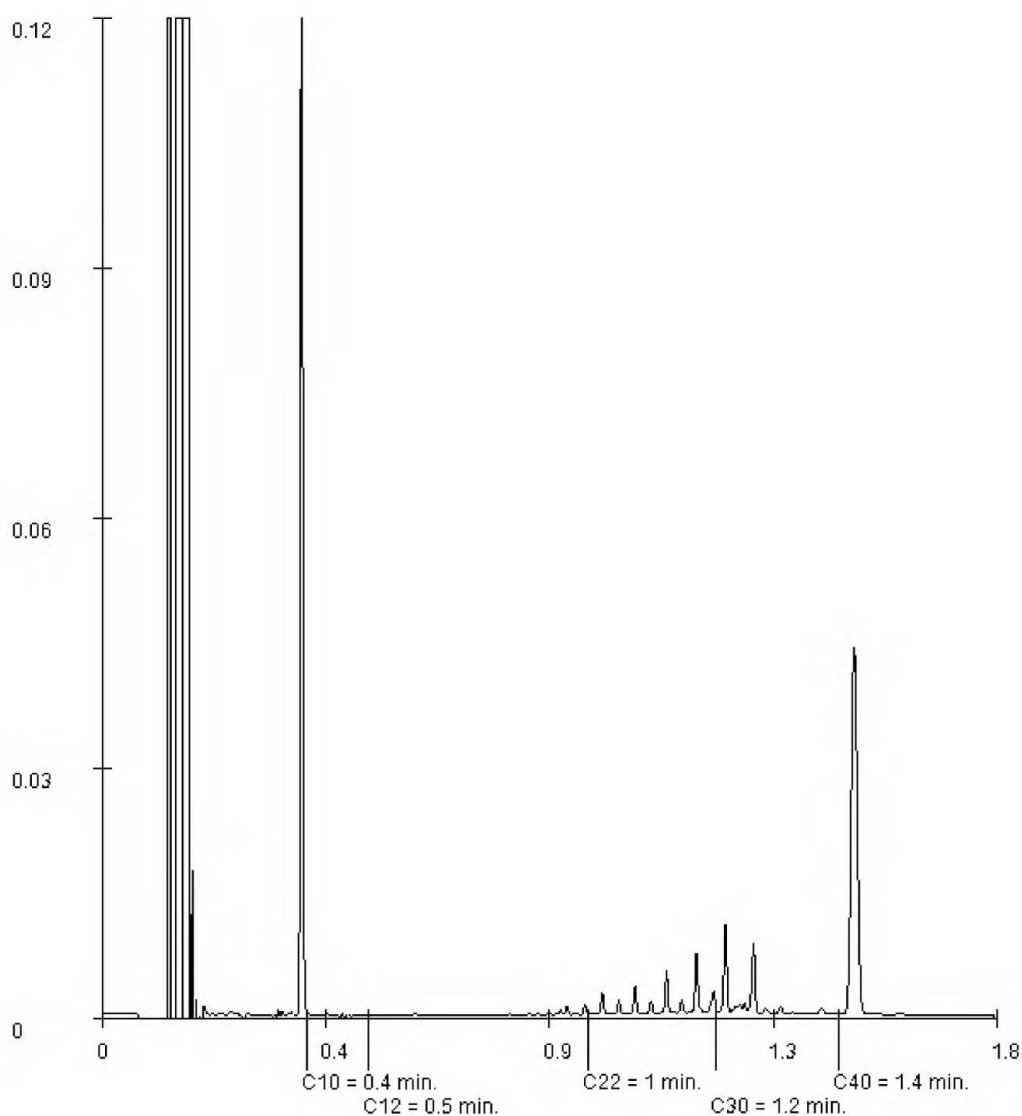
Orderdatum 15-07-2020
Startdatum 15-07-2020
Rapportagedatum 20-07-2020

Monsternummer: 009
Monster beschrijvingen MM16B0901 (0-50) B0902 (0-50) B0903 (0-50)

Karakterisering naar alkaantraject

benzine	C9-C14
kerosine en petroleum	C10-C16
diesel en gasolie	C10-C28
motorolie	C20-C36
stookolie	C10-C36

De C10 en C40 pieken zijn toegevoegd door het laboratorium en worden gebruikt als interne standaard.



Paraaf :

5.1.2e

Lankelma Geo. Zuid BV

5.1.2e 5.1.2e

Postbus 38

5688 ZG OIRSCHOT

Blad 1 van 9

Uw projectnaam : Almelo
Uw projectnummer : 2001653
SYNLAB rapportnummer : 13288077, versienummer: 1.
Rapport-verificatienummer : 7NRSVJJX

Rotterdam, 27-07-2020

Geachte heer/mevrouw,

Hierbij ontvangt u de analyse resultaten van het laboratoriumonderzoek ten behoeve van uw project 2001653. Het onderzoek werd uitgevoerd conform uw opdracht. De gerapporteerde resultaten hebben uitsluitend betrekking op de geteste monsters. De door u aangegeven omschrijvingen voor de monsters, het project en de monsternamedatum (indien aangeleverd) zijn overgenomen in dit analyserapport. SYNLAB is niet verantwoordelijk voor de gegevens verstrekt door de opdrachtgever.

Het onderzoek is uitgevoerd door SYNLAB Analytics & Services B.V., gevestigd aan de 5.1.2e in Rotterdam (NL). Indien het onderzoek is uitgevoerd door derden of het SYNLAB laboratorium in Frankrijk (99-101 Avenue 5.1.2e 5.1.2e, Gennevilliers) is dit in het rapport aangegeven.

Dit analyserapport bestaat inclusief bijlagen uit 9 pagina's. In geval van een versienummer van '2' of hoger vervallen de voorgaande versies. Alle bijlagen maken onlosmakelijk onderdeel uit van het rapport. Alleen vermenigvuldiging van het hele rapport is toegestaan.

Mocht u vragen en/of opmerkingen hebben naar aanleiding van dit rapport, bijvoorbeeld als u nadere informatie nodig heeft over de meetonzekerheid van de analyseresultaten in dit rapport, dan verzoeken wij u vriendelijk contact op te nemen met de afdeling Customer Support.

Wij vertrouwen er op u met deze informatie van dienst te zijn.

Hoogachtend,

5.1.2e

5.1.2e 5.1.2e 5.1.2e

Technical Director

Projectnaam Almelo
 Projectnummer 2001653
 Rapportnummer 13288077 - 1

Orderdatum 21-07-2020
 Startdatum 21-07-2020
 Rapportagedatum 27-07-2020

Nummer	Monstersoort	Monsterspecificatie					
001	Grondwater (AS3000)	B0101-1-1 B0101 (260-360)					
002	Grondwater (AS3000)	B0201-1-1 B0201 (240-340)					
003	Grondwater (AS3000)	B0301-1-1 B0301 (240-340)					
004	Grondwater (AS3000)	B0401-1-1 B0401 (230-330)					
005	Grondwater (AS3000)	B0501-1-1 B0501 (260-360)					

Analyse	Eenheid	Q	001	002	003	004	005
METALEN							
barium	µg/l	S	93				83
cadmium	µg/l	S	0.36				0.28
kobalt	µg/l	S	<2				2.6
koper	µg/l	S	22				32
kwik	µg/l	S	<0.05				<0.05
lood	µg/l	S	<2.0				<2.0
molybdeen	µg/l	S	<2				<2
nikkel	µg/l	S	6.2				10
zink	µg/l	S	21				19
VLUCHTIGE AROMATEN							
benzeen	µg/l	S	<0.2	<0.2	<0.2	<0.2	<0.2
tolueen	µg/l	S	<0.2	<0.2	<0.2	<0.2	<0.2
ethylbenzeen	µg/l	S	<0.2	<0.2	<0.2	<0.2	<0.2
o-xyleen	µg/l	S	<0.1	<0.1	<0.1	<0.1	<0.1
p- en m-xyleen	µg/l	S	<0.2	<0.2	<0.2	<0.2	<0.2
xylenen (0.7 factor)	µg/l	S	0.21 ¹⁾	0.21 ¹⁾	0.21 ¹⁾	0.21 ¹⁾	0.21 ¹⁾
totaal BTEX (0.7 factor)	µg/l			0.63 ¹⁾	0.63 ¹⁾	0.63 ¹⁾	
styreen	µg/l	S	<0.2				<0.2
naftaleen	µg/l	S	<0.02	<0.02	<0.02	<0.02	<0.02
GEHALOGENEERDE KOOLWATERSTOFFEN							
1,1-dichloorethaan	µg/l	S	<0.2				<0.2
1,2-dichloorethaan	µg/l	S	<0.2				<0.2
1,1-dichlooretheen	µg/l	S	<0.1				<0.1
cis-1,2-dichlooretheen	µg/l	S	<0.1				<0.1
trans-1,2-dichlooretheen	µg/l	S	<0.1				<0.1
som (cis,trans) 1,2-dichloorethenen (0.7 factor)	µg/l	S	0.14 ¹⁾				0.14 ¹⁾
dichloormethaan	µg/l	S	<0.2				<0.2
1,1-dichloorpropaan	µg/l	S	<0.2				<0.2
1,2-dichloorpropaan	µg/l	S	<0.2				<0.2
1,3-dichloorpropaan	µg/l	S	<0.2				<0.2
som dichloorpropanen (0.7 factor)	µg/l	S	0.42 ¹⁾				0.42 ¹⁾
tetrachlooretheen	µg/l	S	<0.1				<0.1
tetrachloormethaan	µg/l	S	<0.1				<0.1

De met S gemerkte analyses zijn geaccrediteerd en vallen onder de AS3000-erkenning.

Paraaf :

5.1.2e

Legenda toegepaste uitzonderingsgrondslagen

In dit document zijn gedeeltes geanonimiseerd op grond van artikel 5 van de Wet open overheid:

Art. 5.1 lid 2 onderdeel e

De eerbiediging van de persoonlijke levenssfeer, tenzij de betrokken persoon instemt met openbaarmaking

Pagina('s): 1 2 3 4 5 6 7 8 9 10 11 12 13 14 15 16 17 18 19 20 21 22 23 24 25