

Afmetingen constructies:

Alle afmetingen van staal-, hout- en/of betonconstructies volgens statische berekeningen constructeur en/of opgave fabrikant.

Thermische isolatie:

- De uitwendige scheidingsconstructies van een verblijfsgebied, toiletruimte of badruimte hebben een minimale thermische isolatie van vloer: $R_c \geq 3,7 \text{ m}^2 \cdot \text{K/W}$
 gevel: $R_c \geq 4,7 \text{ m}^2 \cdot \text{K/W}$
 dak: $R_c \geq 6,3 \text{ m}^2 \cdot \text{K/W}$
 - Ramen, deuren en kozijnen in deze uitwendige scheidingsconstructies hebben een maximale warmtedoorgangcoëfficiënt van $U \leq 2,2 \text{ W/m}^2 \cdot \text{K}$ met een gemiddelde van Ugem $\leq 1,65 \text{ W/m}^2 \cdot \text{K}$

Inbraakwerendheid:

- Deuren, ramen en kozijnen in een scheidingsconstructie van een niet-gemeenschappelijke ruimte die volgens NEN 5087 bereikbaar zijn voor inbraak, hebben een volgens NEN 5096 bepaalde inbraakwerendheid die voldoet aan de in die norm aangegeven weerstandsklasse 2.

Geluidwering:

- Een uitwendige scheidingsconstructie van een verblijfsgebied heeft een volgens NEN 5077 bepaalde karakteristieke geluidwering van minimaal 20 dB.
 - Een scheidingswand tussen twee verblijfsruimtes heeft een volgens NEN 5077 bepaalde karakteristieke lucht- geluidniveaoverschil van minimaal 32 dB.
 - Een installatie voor warmte- of koudeopwekking, die is opgesteld buiten de uitwendige scheidingsconstructie van een bouwwerk, veroorzaakt op de perceelgrens met een perceel voor een andere woonfunctie een geluidsniveau van ten hoogste 40 dB.
 - Het karakteristieke installatie-geluidniveau in een verblijfsruimte ten gevolge van installaties is ten hoogste 30 dB.

Brandveiligheid en rookproductie:

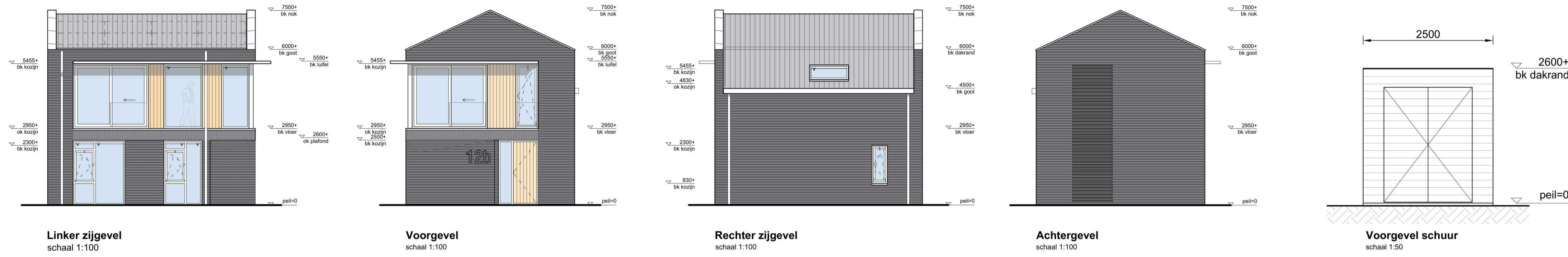
- De hoofddraagconstructie van een woning waarbij geen vloer van een verblijfsgebied hoger ligt dan 7 meter bezwijkt niet binnen 60 minuten. Indien de volgens NEN 6090 bepaalde permanente vuurbelasting van het brandcompartiment niet hoger is dan 500 MJ/m^2 mag de aangegeven tijdsduur met 30 minuten bekort.
 - Een zijde van een constructieonderdeel die grenst aan de buitenlucht voldoet aan brandklasse D, bepaald volgens NEN-EN 13501-1. Dit is niet van toepassing op het dak.
 - Een deur, raam, kozijn of daar aan gelijk te stellen constructieonderdeel voldoet aan brandklasse D.

Wateropname sanitaire ruimte:

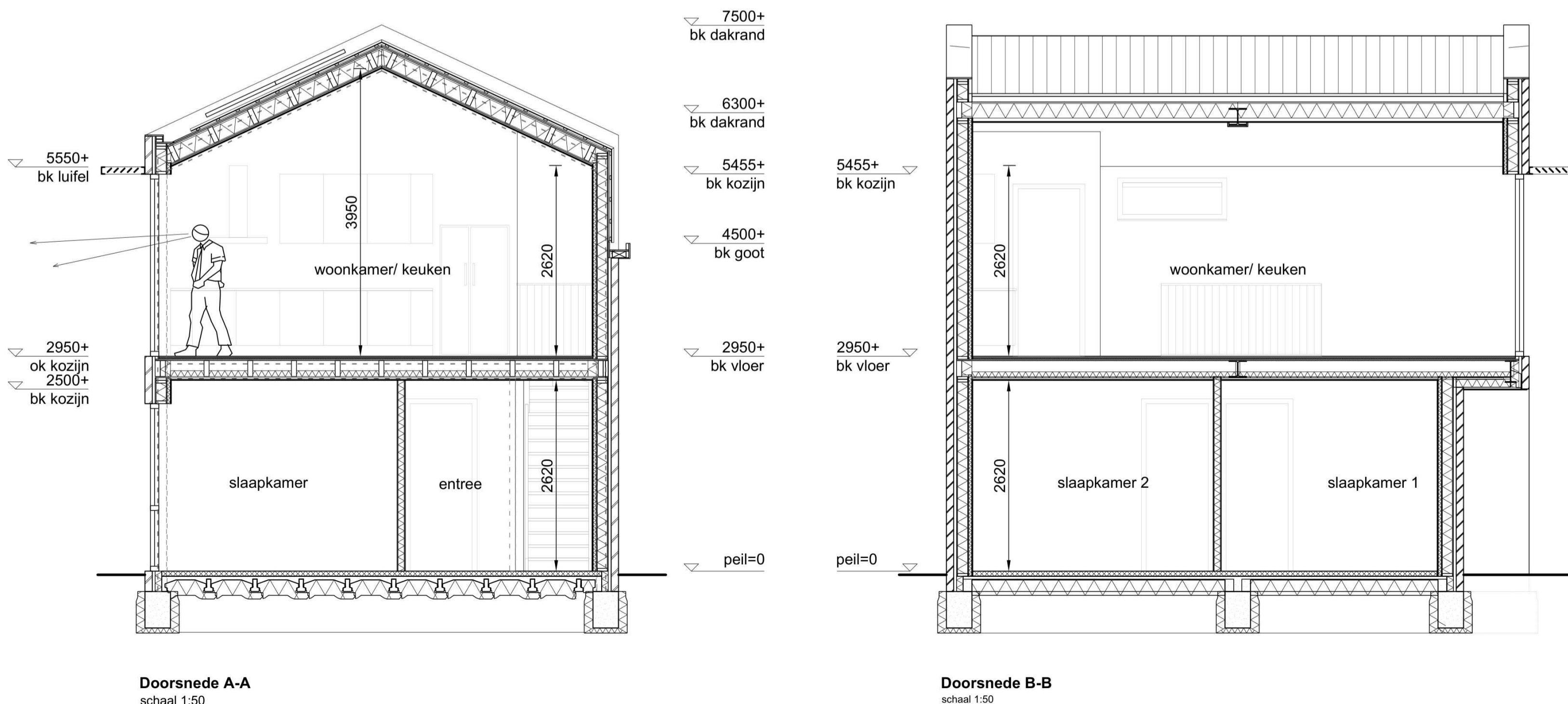
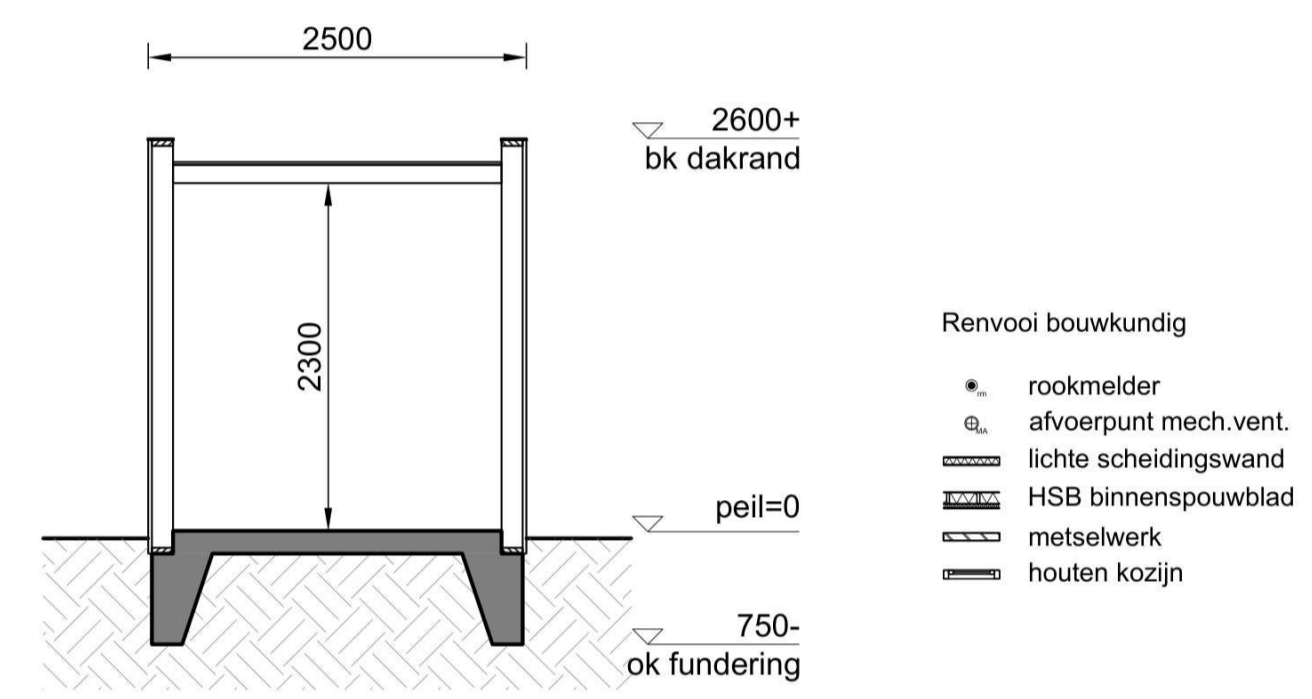
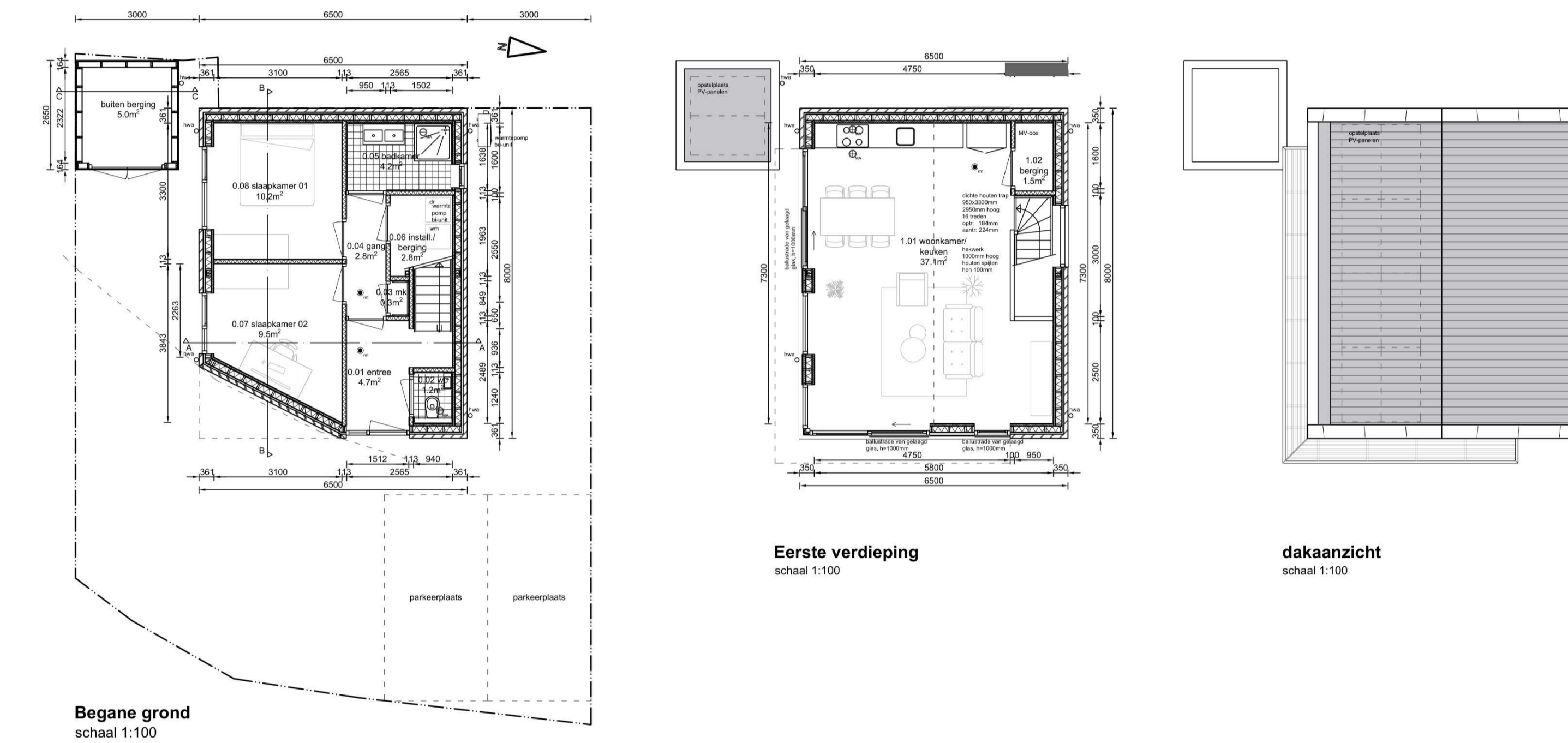
- Een scheidingsconstructie van een toiletruimte of badruimte heeft 1,2 meter hoogte boven de vloer een volgens NEN 2778 bepaalde wateropname die gemiddeld niet groter is dan $0,01 \text{ kg/(m}^2 \cdot \text{s}^{1/2})$ en op geen enkele plaats groter dan $0,2 \text{ kg/(m}^2 \cdot \text{s}^{1/2})$. Ter plaatse van een bad of douche geldt dit over een lengte van ten minste 3 meter tot een hoogte van 2,1 meter boven de vloer.

Installaties:

- De elektrische installatie voldoet aan NEN1010;
 - De voorziening voor drink- en warmwater voldoet aan NEN1006;
 - De voorziening voor afvoer van huishoudelijk afvalwater voldoet aan NEN3215;
 - De voorziening voor afvoer van hemelwater voldoet aan NEN3215;
 - Rookmelders voldoen aan en zijn geplaatst volgens de primaire inrichtingseisen als bedoeld in NEN2555

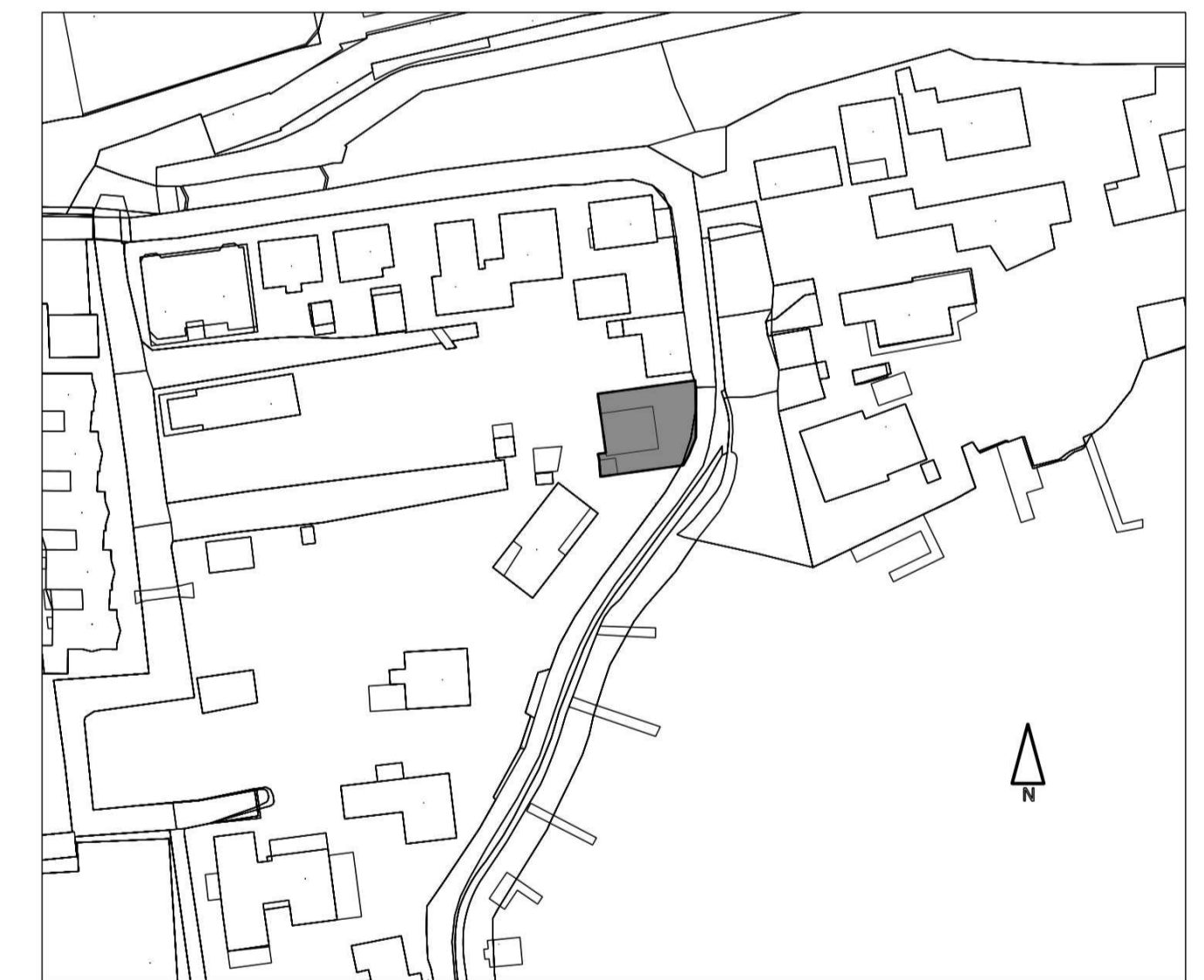


Behoort bij besluit W2022/225 van het college van Kaag en Braassem d.d. 17-12-2024 Ontwerp



kleur- en materiaalstaat onderdeel	materiaal	kleur/type
gevel	metselwerk	zwart genuanc.
panelen	voegwerk	donker grijs
kozijnen	channelsiding, vert.	blank gelakt
ramen	hardhout	antraciet
ballustrade	hardhout	wit
voordeur	gel. glas, frameeloos	transparant
raamdorpel	hout, als vert. rabat	blank gelakt
hemelw.afv.	beton	grijs
dakbedekking	PVC	grijs
daktrim	zink	zink grijs
luifel	zink	natuur
	staal v.v.	antraciet
	lamellenrooster	

Woning:	BVO	101 m2
	Binhoud	332 m3
	GO	81,5 m2
	VGtotaal	57,1 m2
woonfunctie		
<u>begane grond</u>		
0.01 entree	verkeersruimte	4,7 m2
0.02 wc	toiletruimte	1,2 m2
0.03 meterkast	meterruimte	0,3 m2
0.04 gang	verkeersruimte	2,8 m2
0.05 badkamer	badruimte	4,2 m2
0.06 installatie/berging	bergruimte	2,8 m2
0.07 slaapkamer 01	verblijfsruimte	10,2 m2
0.08 slaapkamer 02	verblijfsruimte	9,5 m2
<u>eerste verdieping</u>		
1.01 woonkamer/keuken	verblijfsgebied	37,1 m2
1.02 berging	bergruimte	1,5 m2



Situatietekening, schaal 1:1000
Kadastrale gegevens
 Gemeente Alkemade
 Sectie K, nr. 768
 Witte Singel naast 12
 2371 CB Roelofarendsveen

TPS b.v.
 Satellietbaan 15A 2181MG Hillegom telefoon 0252 - 531654 e-mail info@tps bv.com

werk	Witte Singel 12b te Roelofarendsveen
in opdracht van	Dhr. [redacted]
onderdeel	Ontwerp vrijstaande woning
datum	03-04-'23
schaal	1:100
get.	EW
fm.	A1
werknr.	
blad	D.01
gew.	27-11-'24