

LEGENDA

ALGEMEEN

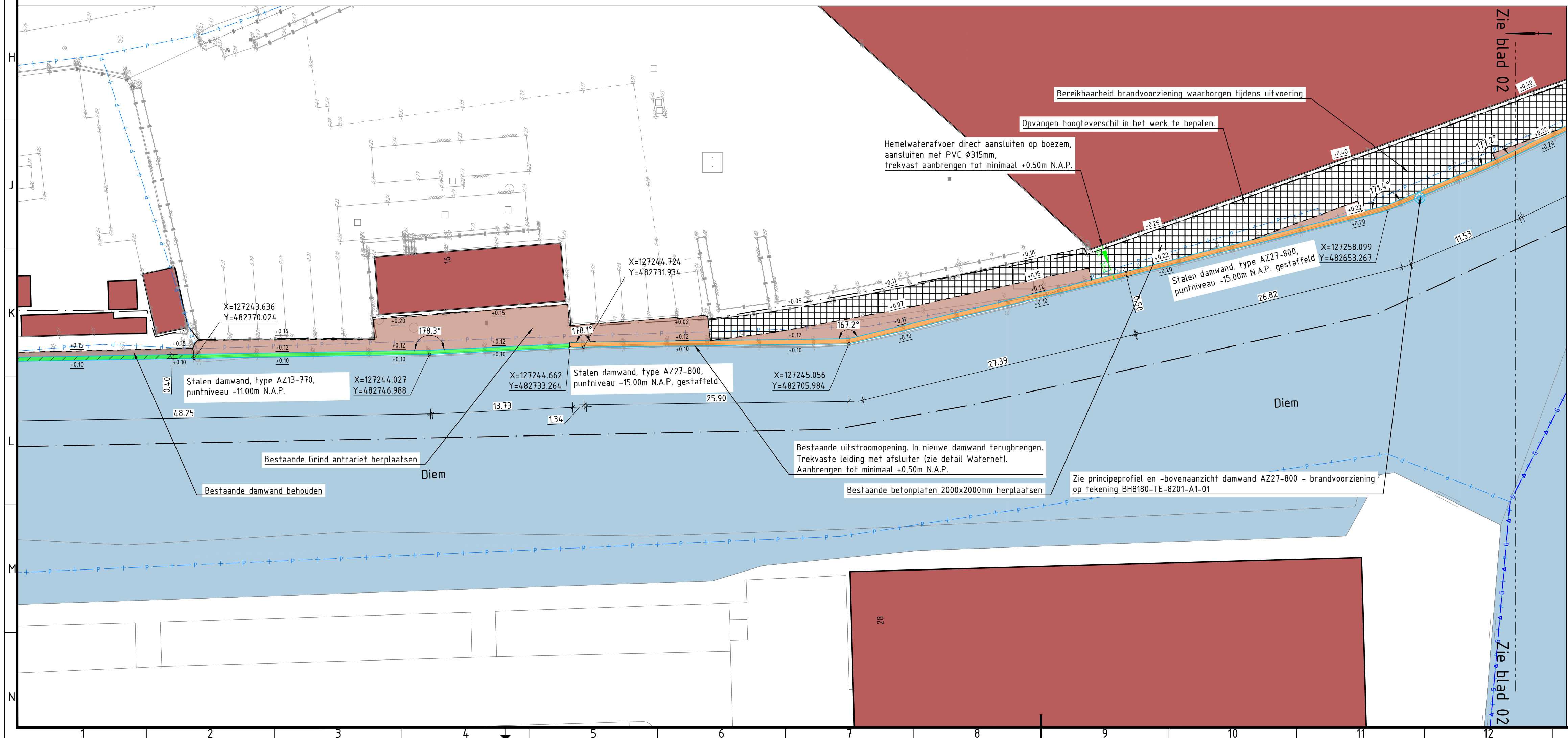
- Bestaande situatie
- Kadastrale grens
- Gemeentegrens
- Werkgrens DO
- Materiaalgrens
- Bestaande bebouwing
- Bestaand water
- Bestaande boom met standdiameter
- Bestaande hoogte
- Nieuwe hoogte
- Verwallen kruisende datakabel met damwand, met kruisingsnummer
- Bestaande kruisende datakabel met damwand, met kruisingsnummer
- Bestaande kruisende riolering vrijverval met damwand, met kruisingsnummer
- Bestaande drainage
- Bestaande pompput

NIUW

- Stalen damwand, type AZ13-770, puntniveau -11.00m N.A.P., met houten afwerking
- Stalen damwand, type AZ13-770, puntniveau -11.00m N.A.P., met stalen dekstoof
- Stalen damwand, type AZ27-800, puntniveau -15.00m N.A.P., met stalen dekstoof
- Stalen damwand, type AZ22-800, puntniveau -14.00m N.A.P., met stalen dekstoof
- Stalen damwand, type AZ22-800, puntniveau -14.00m N.A.P., met houten afwerking
- Inlaat/afsluiter. Spindelafsluiter met vulrooster. Zie detail Waternet
- Sleiger herplaatsen
- Opstal en overkapping herplaatsen
- Bestaande damwand behouden
- Bestaande vlinder (indien mogelijk) behouden
- Opvangen hoogteverschil n.t.b.

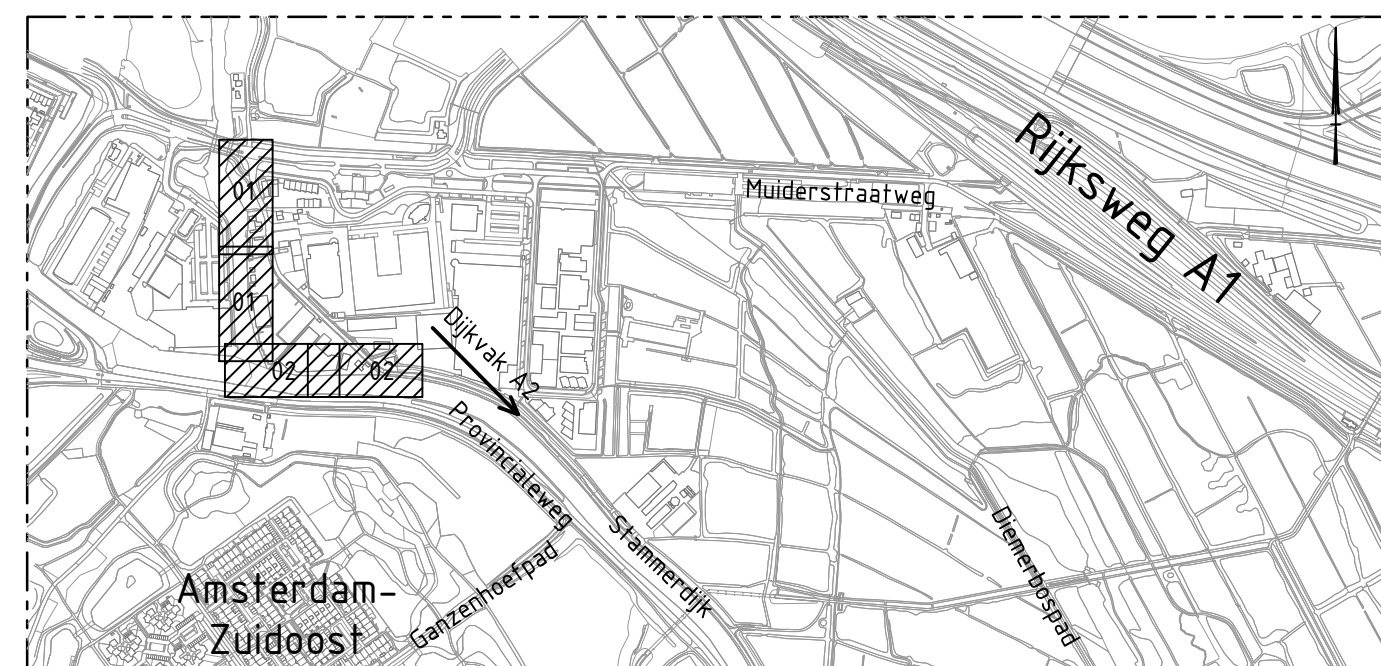
VERWIJDEREN

- Riolering vrijverval
- Te verwijderen boom

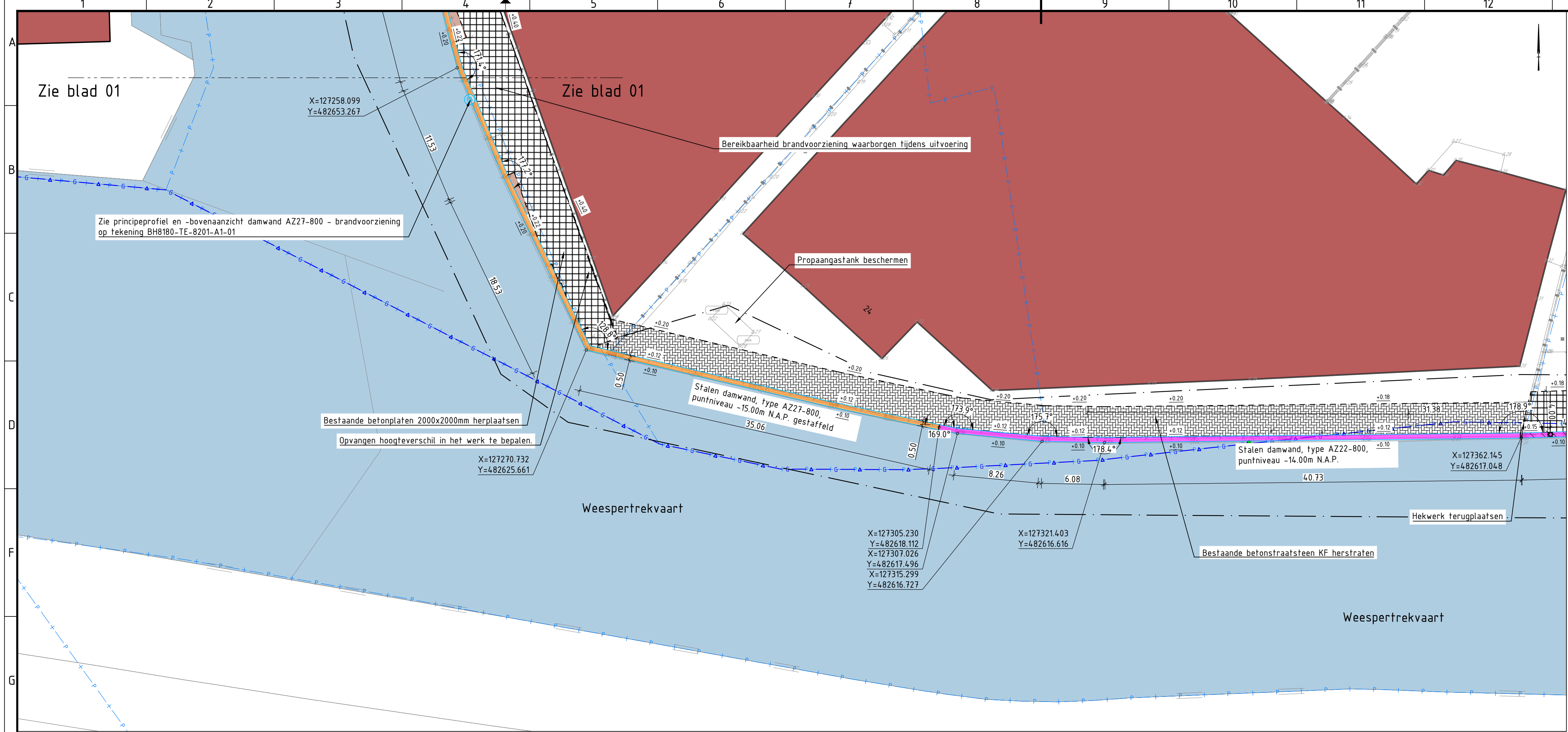


Opmerkingen

- Opbrek zie tekeningen BH8180-TE-DO-2101-A1
- Profielen zie tekeningen BH8180-TE-DO-8201-A1
- Alle hoogtematen in meters ten opzichte van N.A.P.
- Alle maten in meters tenzij anders aangegeven



5.0					
4.0					
3.0	Derde uitgave - Damwand Stammerdijk 16 aangepast	JDE	TVB	TVB	11-12-2024
2.0	Tweede uitgave	AH	TVB	TVB	28-08-2024
1.0	Eerste uitgave	AH	TVB	TVB	05-09-2022
versie	omschrijving	getekend	gecontroleerd	akkoord	datum
opdrachtgever	Waternet				
project	Dijkverbetering Stammerdijk				
omschrijving	Nieuwe situatie Dijkvak A1				
documentstatus	Definitief				
documentversie	3.0				
projectnummer / tekeningnummer	BH8180-TE-BO-2201-A1-01				
formaat	A1	schaal	1:250	fase	Bestek
bladnr.	01	van	02		



LEGENDA

ALGEMEEN

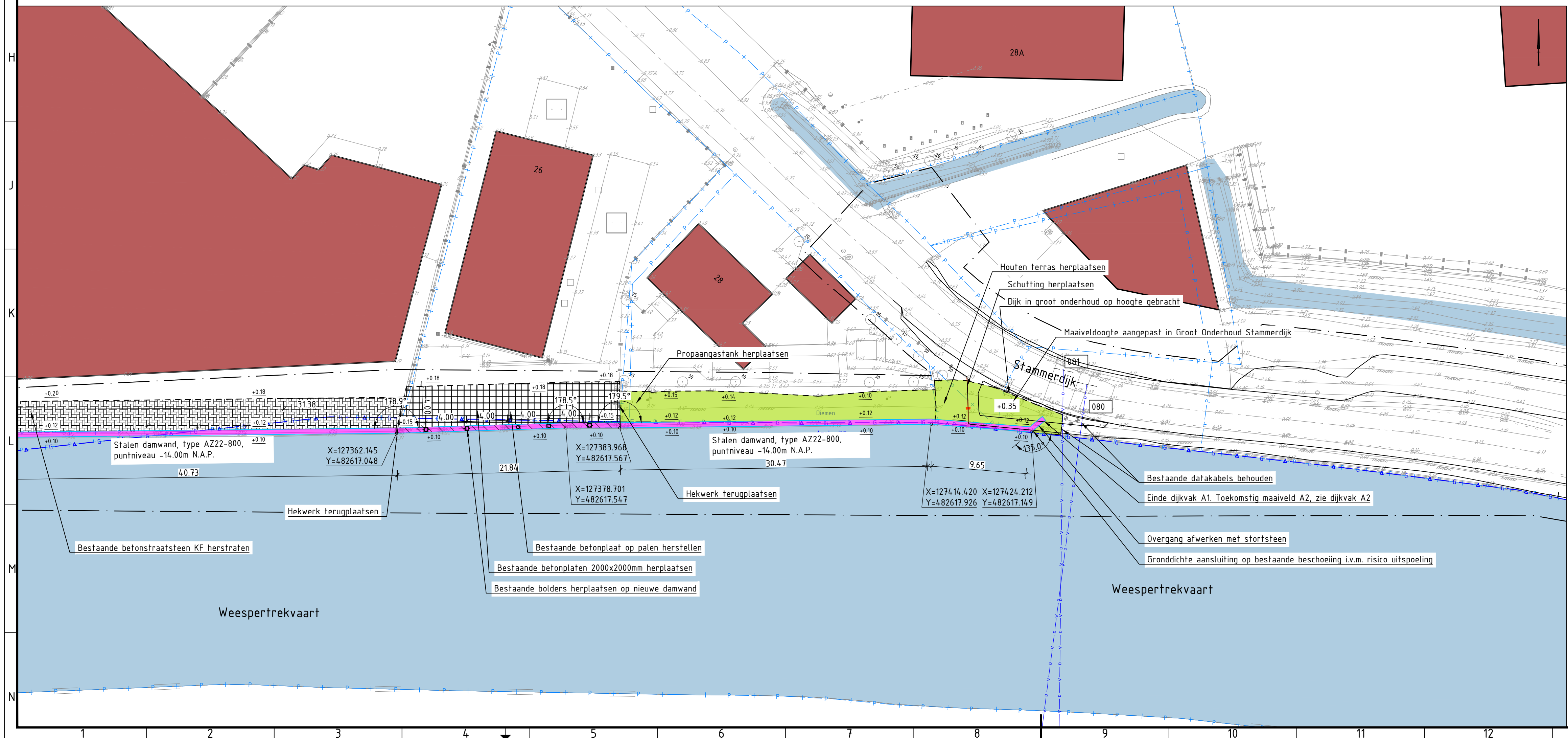
- Bestaande situatie
- Kadastrale grens
- Gemeentegrens
- Werkgrens DO
- Materiaalgrens
- Bestaande bebouwing
- Bestaand water
- Bestaande boom met standdiameter
- Bestaande hoogte
- Nieuwe hoogte
- Vervallen kruisende datakabel met damwand, met kruisingsnummer
- Bestaande kruisende datakabel met damwand, met kruisingsnummer
- Bestaande kruisende riolering vrijverval met damwand, met kruisingsnummer
- Bestaande drainage
- Bestaande pompput

NIEUW

- Stalen damwand, type AZ13-770, puntniveau -11.00m N.A.P., met houten afwerking
- Stalen damwand, type AZ13-770, puntniveau -11.00m N.A.P., met stalen deksloof
- Stalen damwand, type AZ27-800, puntniveau -15.00m N.A.P., met stalen deksloof
- Stalen damwand, type AZ22-800, puntniveau -14.00m N.A.P., met stalen deksloof
- Stalen damwand, type AZ22-800, puntniveau -14.00m N.A.P., met houten afwerking
- Inlaat/afsluiter: Spindelafsluiter met vulrooster. Zie detail Waternet
- HWA, PVC Ø160mm of Ø250mm
- Gebroken puin. In situatie aangegeeld indien andere grindsoort
- Gras, mengseltype n.t.b.
- Opnemen en herstraten bestaande verharding
- Betontegels 300x300x85mm, halfsteensverband
- Betonplaten 2000x2000mm, blokverband
- Betonstraatsteen grijs KF, elleboogverband

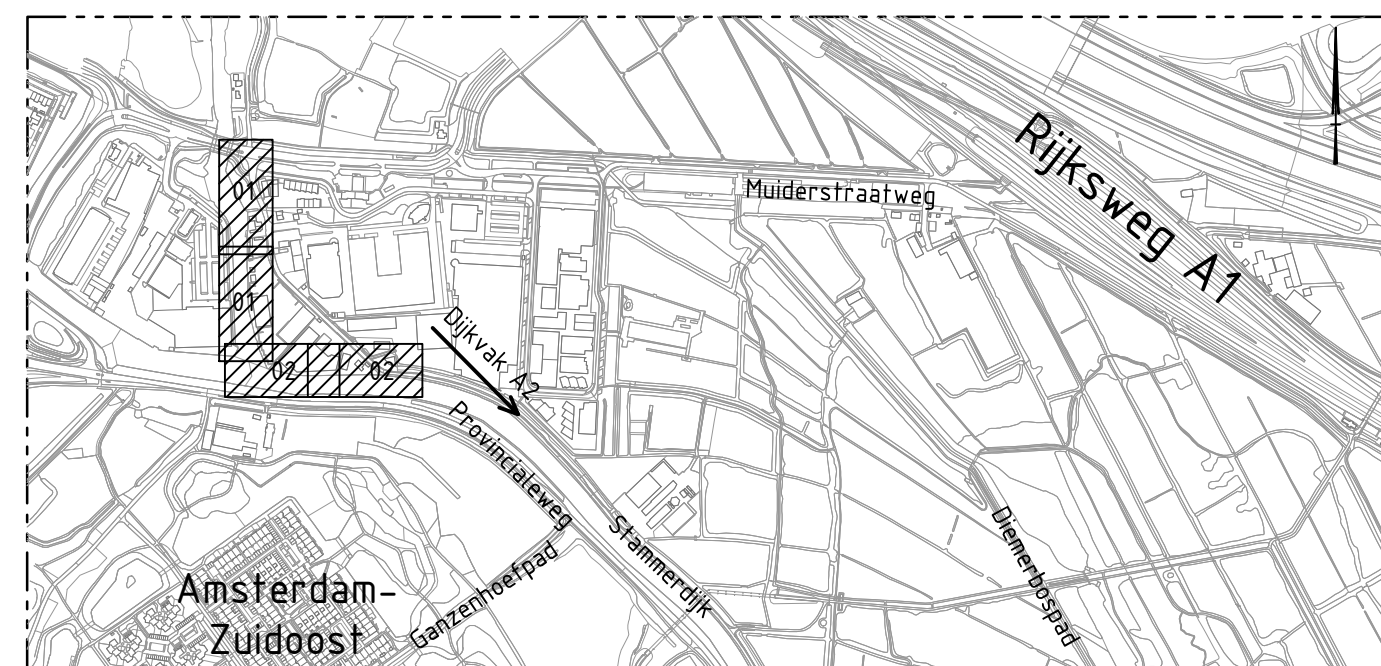
VERWIJDEREN

- Riolering vrijverval
- Te verwijderen boom



Opmerkingen

- Opbrek zie tekeningen BH8180-TE-DO-2101-A1
- Profielen zie tekeningen BH8180-TE-DO-8201-A1
- Alle hoogtematen in meters ten opzichte van N.A.P.
- Alle maten in meters tenzij anders aangegeven



5.0				
4.0				
3.0	Derde uitgave - Damwand Stammerdijk 16 aangepast	JDE	TVB	TVB
2.0	Tweede uitgave	AH	TVB	TVB
1.0	Eerste uitgave	AH	TVB	TVB
versie	omschrijving	getekend	gecontroleerd	akkoord
opdrachtgever	Waternet			
project	Dijkverbetering Stammerdijk			
omschrijving	Nieuwe situatie Dijkvak A1			
documentstatus	Definitief			
documentversie	3.0			
projectnummer / tekeningnummer	BH8180-TE-BO-2201-A1-02			
formaat	schaal	fase	bladnr.	van
A1	1:250	Bestek	02	02