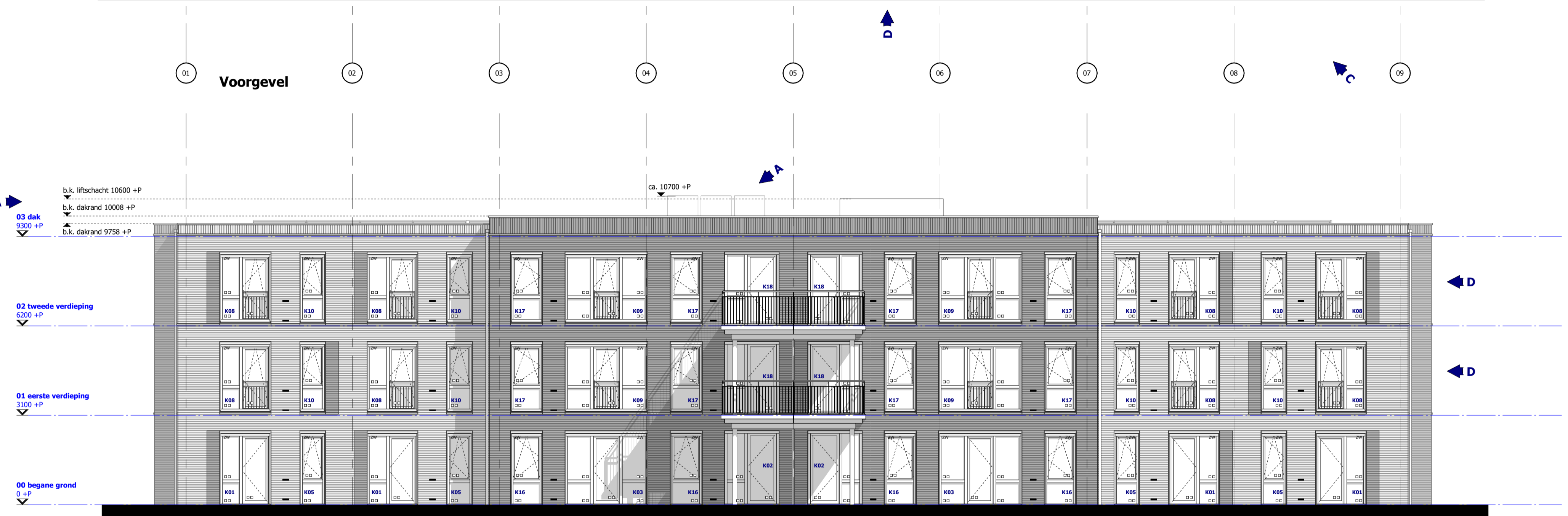
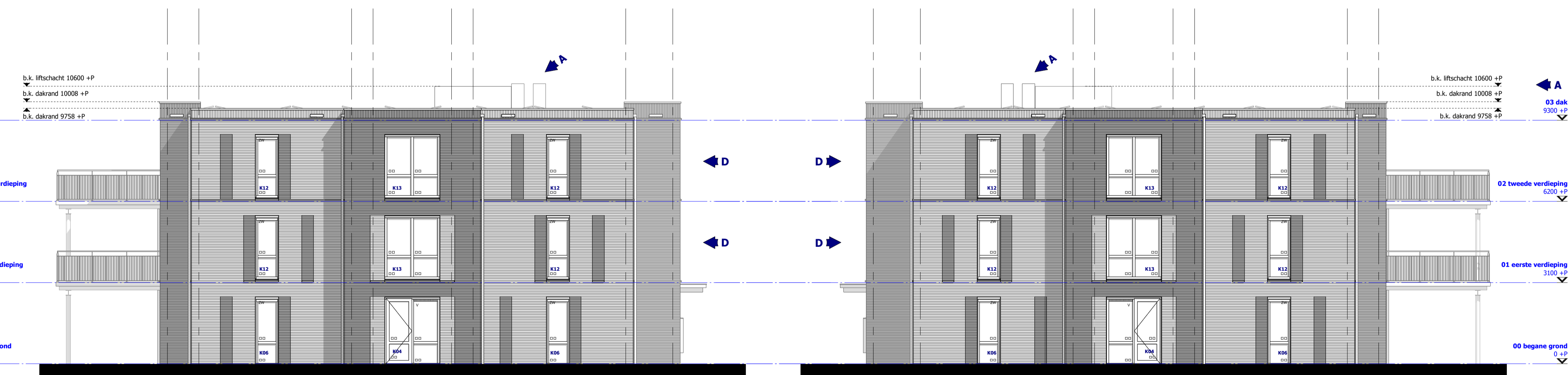




Voorgevel



Achtergevel



Linker zijgevel

Rechter zijgevel

**RENVOOI** **BOUWBESLUIT**

Buitenwanden, beganegrondvloeren en platte daken:	- Binnenoppervlaktetempertuurfactor en waterdichtheid	vgs BB afd. 3.5 vgs NEN 2778
Thermische isolatie:	- Wanden $R_c \geq 3,7 \text{ m}^2/\text{K/W}$ - Wanden $R_c \geq 4,7 \text{ m}^2/\text{K/W}$ - Daken $R_c \geq 6,3 \text{ m}^2/\text{K/W}$	vgs BB afd. 5.1 vgs NTA 6800
Warmteovergangcoëfficiënt van ramen, deuren en kozijn	- dient gemiddeld ten hoogste $1,65 \text{ W/m}^2\text{K}$ te zijn met een maximale waarde van ten hoogste $2,2 \text{ W/m}^2\text{K}$ . - Toe te passen $R_c$ en $U$ waarden conform BENG-berekening	
Luchtdoorlatendheid gevorderdelen	$< 0,2 \text{ m}^3/\text{s}$ - $Q_v$ -10 waarde conform de BENG-berekening	vgs NEN 2686
Ventilatie conform rapportage Strakks Ingenieurs		vgs BB afd. 3.6 vgs NEN 1087 vgs BB afd. 3.11 vgs NEN 2057
Daglichttoetreding conform toetsing omgevingsvergunning		
Dubbele beglazing met een U-waarde conform BENG-berekening en veiligheidsbeglazing conform bouwbesluit, NEN 3569 en NEN-EN 1991-1-1:2002+C1:2009+NB:2011.		
Geluidwering uitwendige scheidingsconstructie grenzend aan verrijfsgebied minimaal 20 dB		vgs BB afd. 3.1 NEN 5077
Karakteristieke installatie-geluidniveau in verrijfsruimte ten gevolge van installaties is ten hoogste 30 dB.		vgs BB afd. 3.2 NEN 5077
Geluidwering tussen verrijfsruimten onderling conform toetsing omgevingsvergunning		vgs BB afd. 3.4 NEN 5077
Ter voorkoming van koudebruggen is de factor van de temperatuur voor een scheidingsconstructie die grenst aan een verrijfsgebied minimaal 0,65.		vgs BB afd. 3.5
Thermisch comfort en regelbaarheid conform bouwbesluit		vgs BB afd. 3.6
In een woonfunctie voor zorg ligt ten minste één verrijfsgebied in een toegankelijkheidssector. Voor dit project geldt dat alle verrijfsgebieden in de toegankelijkheidssector liggen. De toegankelijkheidssector is rechtstreeks bereikbaar vanaf het aansluitend terrein.		vgs BB afd. 4.4
Er is in het pand en t.p.v. het aansluitende terrein geen groter hoogteverschil dan 0,02 m aanwezig. Het hoogteverschil van bouwlaag naar bouwlaag is te overbruggen middels een lift.		vgs BB afd. 4.4
Aansluitmogelijkheden water, electra, data, telefoon en cai in meterkast		vgs BB afd. 6.1 t/m BB afd. 6.3
Binnenrookmelding	- Valvewissering aansluiten op gemeenteroel - Hernelwater middels IT-riool aansluiten op gemeenteroel - Noodverstorren conform constructeur	vgs BB afd. 6.4
Inbraakwerendheid	- Alle ramen, deuren en kozijnen die bereikbaar zijn voldoen aan inbraakwerendheidsklasse 2.	vgs BB afd. 2.15
Trappen		vgs BB afd. 2.5
Vloerscheidings		vgs BB afd. 2.3
Sterkte bij brand, brandmeldinstallaties, brandcompartimentering, vluchtroutes, materiaalgedrag, (nood)verlichting en vluchtrouteaanduiding conform rapportage DGMR		
Constructie:	- alle bouwerconstructies dienen uitgevoerd te worden conform goedgekeurde tekeningen en/of berekeningen van de constructeur en/of leverancier	
Aanleghoogte:	- Peil begane grond: 9,5m-NAP - hoogte conform situatietekening - Peil = bovenkant cementdekvloer begane grond	

**RENVOOI** **BRAND**

	wand met een weerstand tegen branddoorslag en een rookwerendheid van R200	
	kozijn al dan niet in combinatie met een deur heeft een brandwerendheid van (vbdo) van 30 minuten	
	deur zelfsluitend met behulp van vrijlopende deurdranger	
	deur die geopend kan worden zonder gebruik te maken van een sleutel of losse voorwerpen	
	kleefmagneet	
	brandstanghaspel volgens NEN-EN 671	
	draagbaar blus toestel	
	Brandwerende gevekkingsvolgens rapportage DGMR	

**RENVOOI** **GEVELS**

	metsewker licht
	metsewker donker
	K01 kozijnmerk kunststof kozijnen
	A01 kozijnmerk aluminium kozijnen
	H01 kozijnmerk houten kozijnen
	Isolatieglas, HR++ type beglazing conform bouwbesluit en NEN 3569, U-glas conform BENG-berekening
	ventilatieooster in glas, type per kozijnmerk
	aangegeven in kozijnstaat
	zonnwering
	gevekooster ClimRad, waalformaat, in kleur metsewker
	aanzuigooster, wtw centrale gang, in kleur metsewker

**WIJZIGINGEN**

wijz.	datum:	omschrijving:
A	09-02-2024	aanpassingen en aanvullingen a.d.h.v. opmerkingen gemeente
B	01-03-2024	aanvulling a.d.h.v. opmerking gemeente
C	23-04-2024	aanpassingen en aanvullingen a.d.h.v. opmerkingen gemeente
D	28-05-2024	aanpassingen en aanvullingen a.d.h.v. opmerkingen gemeente

Woorgaveven link: Constructie, Brons, 220015-DO-COV-C-BRO-Revit totaalmodeel, d.d. 18-12-2023

**Peters & Lammerink architecten**

project : Nieuwbouw woon-zorg gebouw Sprank (30 studio's) te Hardenberg status : **BOUWAANVRAAG** projectnummer : **2221**

opdrachtgever : Loostad Vastgoedontwikkeling BV Boogschutterstraat 44

onderwerp : Gevels

getekend : SP datum : 18-12-2023 datum gew. : 28-05-2024 Paul Krijgerstraat 43 7511 GW Hengelo (O) tel: 074 2501696 info@peters-lammerink.nl 220015-DO-300  
schaal : 1:100 formaat : A1 website: www.peters-lammerink.nl