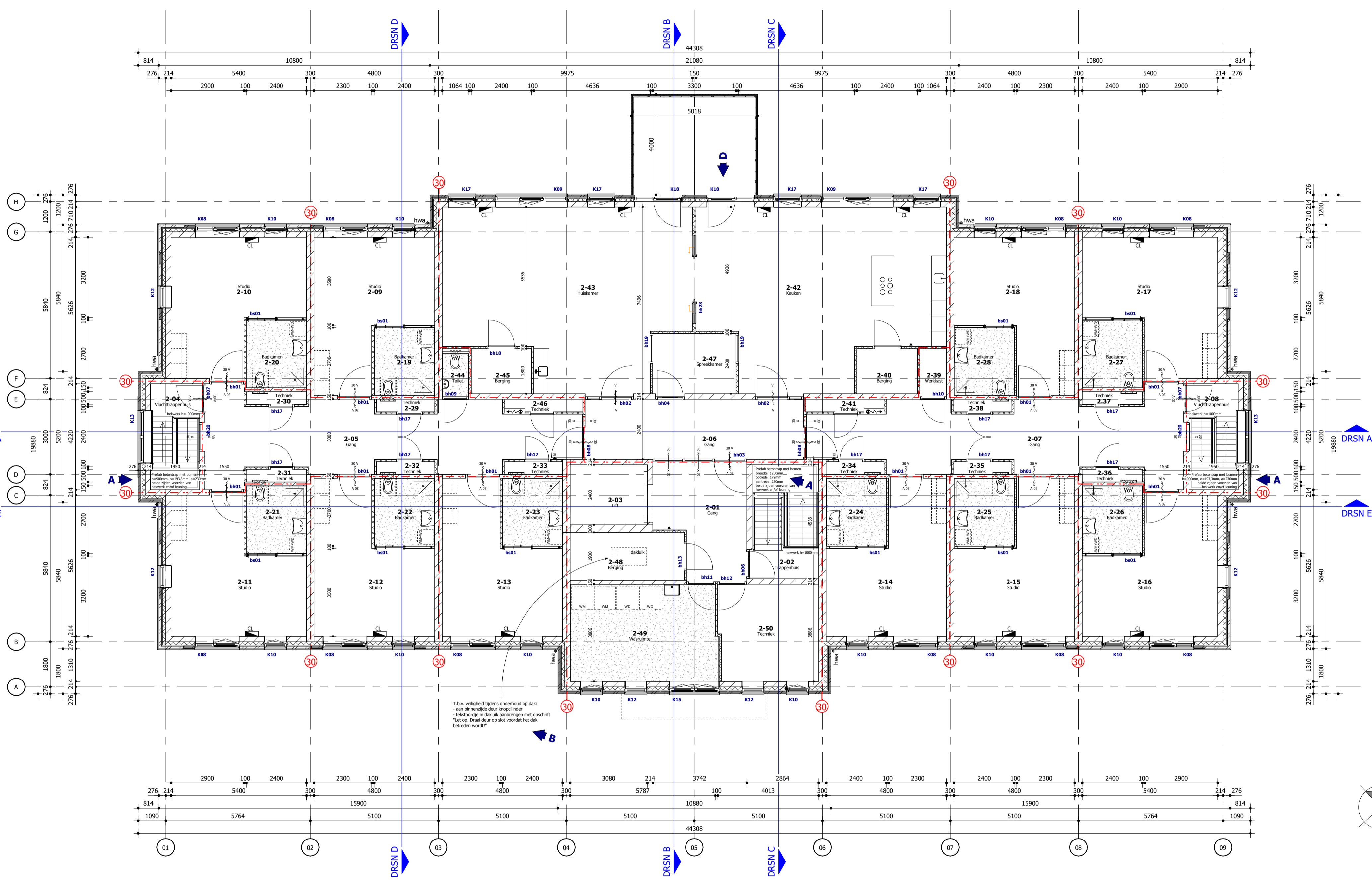


RENVOOI		BOUWBESLUIT	
Buitenwanden, beganegrondvloeren en plette dakten: - Binnenvloeroppervlaktetemperatuurfactor en waterdichtheid			
Thermische isolatie: - Vloeren $R_c \geq 3,7$ m ² /K/W - Wanden $R_c \geq 4,7$ m ² /K/W - Daken $R_c \geq 6,3$ m ² /K/W			
Warmtegevoelcoëfficiënt van ramen, deuren en kozijn dient gemiddeld ten hoogste 1,65 W/m ² K te zijn met een maximale waarde van ten hoogste 2,2 W/m ² K. Toe te passen Rc en U waarden conform BENG-berekening			
Lichtdoorlatendheid gevelonderdelen < 0,2 m ² /s Qv-10 waarde conform de BENG-berekening			
Ventilatie conform rapportage Strakks Ingenieurs			
Daglichttoetreding conform toetsing omgevingsvergunning			
Dubbele beglazing met een U-waarde conform BENG-berekening en veiligheidsbeglazing conform bouwbesluit, NEN 3569 en NEN-EN 1991-1-1:2002+C1:2009+NB:2011.			
Geluidwering uitwendige scheidingen conform grenzend aan verblifgebied minimaal 20 dB			
Karakteristieke installatie-geluidniveau in verblifruimte ten gevolge van installaties is ten hoogste 30 dB.			
Geluidwering tussen verblifruimten onderling conform toetsing omgevingsvergunning			
Ter voorkoming van koudebruggen is de factor van de temperatuur voor een scheidingenconstructie die grenst aan een verblifgebied minimaal 0,65.			
Thermisch comfort en regelbaarheid conform bouwbesluit			
In een woonfunctie voor zorg ligt ten minste één verblifgebied in een toegankelijkheidssector. Voor dit project geldt dat alle verblifgebieden in de toegankelijkheidssector liggen. De toegankelijkheidssector is rechtstreeks bereikbaar vanaf het aansluitend terrein.			
Er is in het pand en t.p.v. het aansluitende terrein geen groter hoogteverschil dan 0,02 m aanwezig. Het hoogteverschil van bouwvlak naar bouwvlak is te overbruggen middels een lift.			
Aansluitmogelijkheden water, electra, data, telefoon en cai in meterkast			
Binnenroering - Valwaterroering aansluiten op gemeenteterrein - Hemelwater middels IT-roof aansluiten op gemeenteterrein - Noodverstorren conform constructeur			
Inbraakwerendheid - Alle ramen, deuren en kozijnen die bereikbaar zijn voldoen aan inbraakwerendheidsklasse 2.			
Trappen - Vloerplaatvloeren - Vloerplaatvloeren			
Sterkte bij brand, brandmedialastaties, brandcompartimentering, vluchtroutes, materiaalgedrag, (nood)verlichting en vluchtrouteaanduiding conform rapportage DGM			
Constructie: - alle bouwconstructies dienen uitgevoerd te worden conform goedgekeurde tekeningen en/of berekeningen van de constructeur en/of leverancier			
Aanleghoogte: - Peil begane grond: 9,5m+NAP - hoogte conform situatietekening - Peil = bovenkant cementdekvloer begane grond			

A Woonfunctie met zorg			
Ruimtestaat Tweede verdieping			
Nr.	Naam	Ruimtefunctie	GO VG
2-01	Gang	Verkeersruimte	16,00 m ²
2-02	Trappenhuis	Verkeersruimte	3,47 m ²
2-03	Lift	Verkeersruimte	7,39 m ²
2-04	Vluchtrappenhuis	Verkeersruimte	2,94 m ²
2-05	Gang	Verkeersruimte	38,23 m ²
2-06	Gang	Verkeersruimte	24,00 m ²
2-07	Gang	Verkeersruimte	38,23 m ²
2-08	Vluchtrappenhuis	Verkeersruimte	2,94 m ²
2-09	Studio	Verblifruimte	23,71 m ² 23,50 m ²
2-10	Studio	Verblifruimte	24,86 m ² 24,86 m ²
2-11	Studio	Verblifruimte	24,86 m ² 24,86 m ²
2-12	Studio	Verblifruimte	23,71 m ² 23,71 m ²
2-13	Studio	Verblifruimte	23,71 m ² 23,10 m ²
2-14	Studio	Verblifruimte	23,71 m ² 23,10 m ²
2-15	Studio	Verblifruimte	23,71 m ² 23,71 m ²
2-16	Studio	Verblifruimte	24,86 m ² 24,86 m ²
2-17	Studio	Verblifruimte	24,86 m ² 24,86 m ²
2-18	Studio	Verblifruimte	23,71 m ² 23,50 m ²
2-19	Badkamer	Badruimte	6,74 m ²
2-20	Badkamer	Badruimte	6,74 m ²
2-21	Badkamer	Badruimte	6,74 m ²
2-22	Badkamer	Badruimte	6,74 m ²
2-23	Badkamer	Badruimte	6,74 m ²
2-24	Badkamer	Badruimte	6,74 m ²
2-25	Badkamer	Badruimte	6,74 m ²
2-26	Badkamer	Badruimte	6,74 m ²
2-27	Badkamer	Badruimte	6,74 m ²
2-28	Badkamer	Badruimte	6,74 m ²
2-29	Techniek	Technische ruimte	1,29 m ²
2-30	Techniek	Technische ruimte	1,35 m ²
2-31	Techniek	Technische ruimte	1,35 m ²
2-32	Techniek	Technische ruimte	1,29 m ²
2-33	Techniek	Technische ruimte	1,29 m ²
2-34	Techniek	Technische ruimte	1,29 m ²
2-35	Techniek	Technische ruimte	1,29 m ²
2-36	Techniek	Technische ruimte	1,35 m ²
2-37	Techniek	Technische ruimte	1,35 m ²
2-38	Techniek	Technische ruimte	1,29 m ²
2-39	Werkkast	Onbepaalde ruimte	2,30 m ²
2-40	Bergring	Onbepaalde ruimte	4,63 m ²
2-41	Techniek	Technische ruimte	1,43 m ²
2-42	Keuken	Verblifruimte	64,29 m ² 55,70 m ²
2-43	Huiskamer	Verblifruimte	64,29 m ² 55,70 m ²
2-44	Toilet	Toilet	2,30 m ²
2-45	Bergring	Onbepaalde ruimte	4,63 m ²
2-46	Techniek	Technische ruimte	1,43 m ²
2-47	Spreekkamer	Onbepaalde ruimte	8,58 m ²
2-48	Bergring	Onbepaalde ruimte	9,13 m ²
2-49	Wasmruimte	Verblifruimte	23,39 m ² 23,39 m ²
2-50	Techniek	Technische ruimte	15,61 m ²
Totaal:			657,45 m ² 374,85 m ²



WIJZIGINGEN		
wijz:	datum:	omschrijving:
A	09-02-2024	aanpassingen en aanvullingen a.d.h.v. opmerkingen gemeente
B	01-03-2024	aanvulling a.d.h.v. opmerking gemeente
C	23-04-2024	aanpassingen en aanvullingen a.d.h.v. opmerkingen gemeente
D	28-05-2024	aanpassingen en aanvullingen a.d.h.v. opmerkingen gemeente

Woergeraven link: Constructie, Brand, 220015-DO-COV-C-BRO-Revit totaalmodel, d.d. 18-12-2023

Peters & Lammerink architecten

project	: Nieuwbouw woon-zorg gebouw Sprank (30 studio's)	status	projectnummer
	: te Hardenberg	BOUWAANVRAAG	2221
opdrachtgever	: Loostad Vastgoedontwikkeling BV		
	: Boogschutterstraat 44		
onderwerp	: 2e Verdieping		

getekend	: SP	datum	: 18-12-2023	datum gev.	: 28-05-2024	Paul Krijgerstraat 43 7511 GW Hengelo (O)
schaal	: 1:100	formaat	: A1	info@peters-lammerink.nl		220015-DO-102
				www.peters-lammerink.nl		