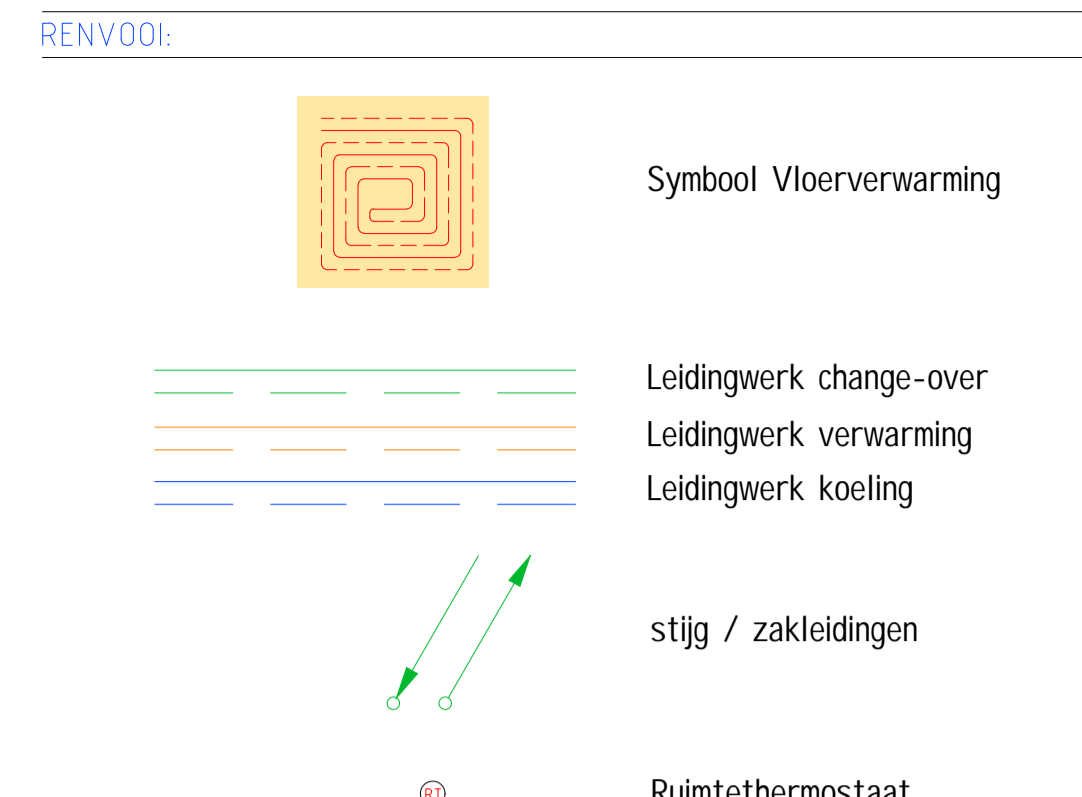


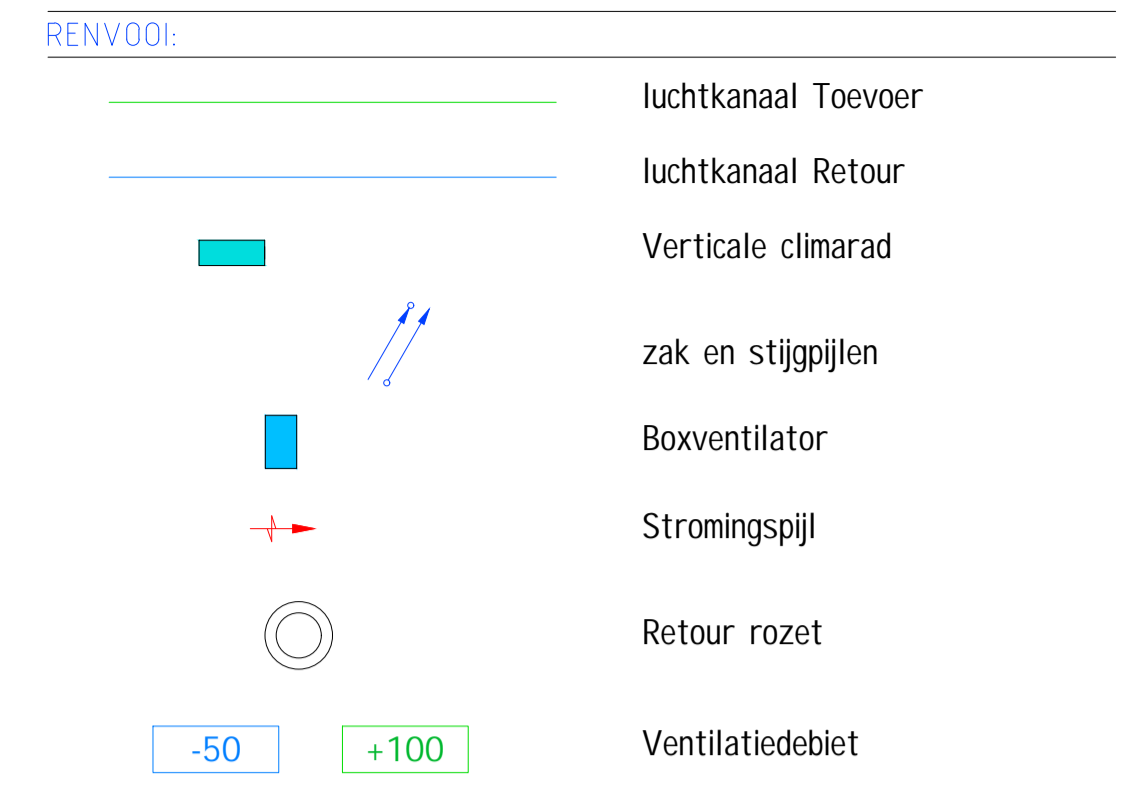
OPMERKINGEN

- Koudwaterleidingen isoleren met armaflex, 9mm dik.
- Waterleidingen in fundering/kruipruimte
- Toestellen en aansluitingen conform leverancier sanitair



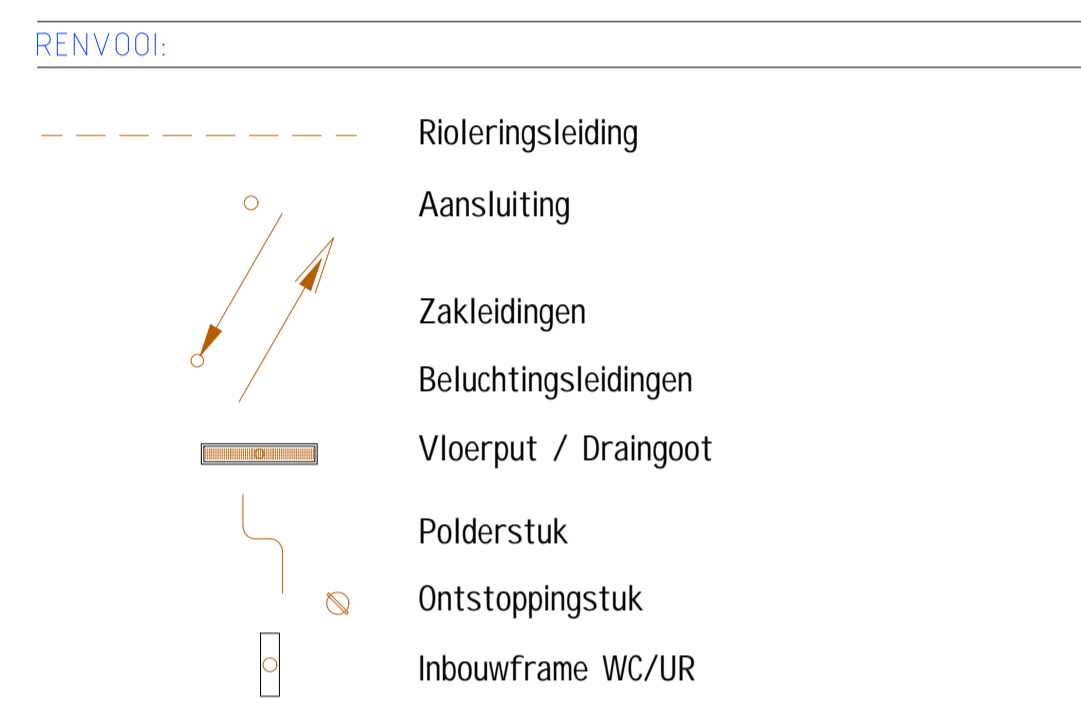
OPMERKINGEN

- Verwarmingsleidingen, in onverwarmde ruimten en boven verlaagd plafond, isoleren met wol, 35mm dik.
- Verwarmingsleidingen, waar mogelijk instorten in de afwerkvloer



OPMERKINGEN

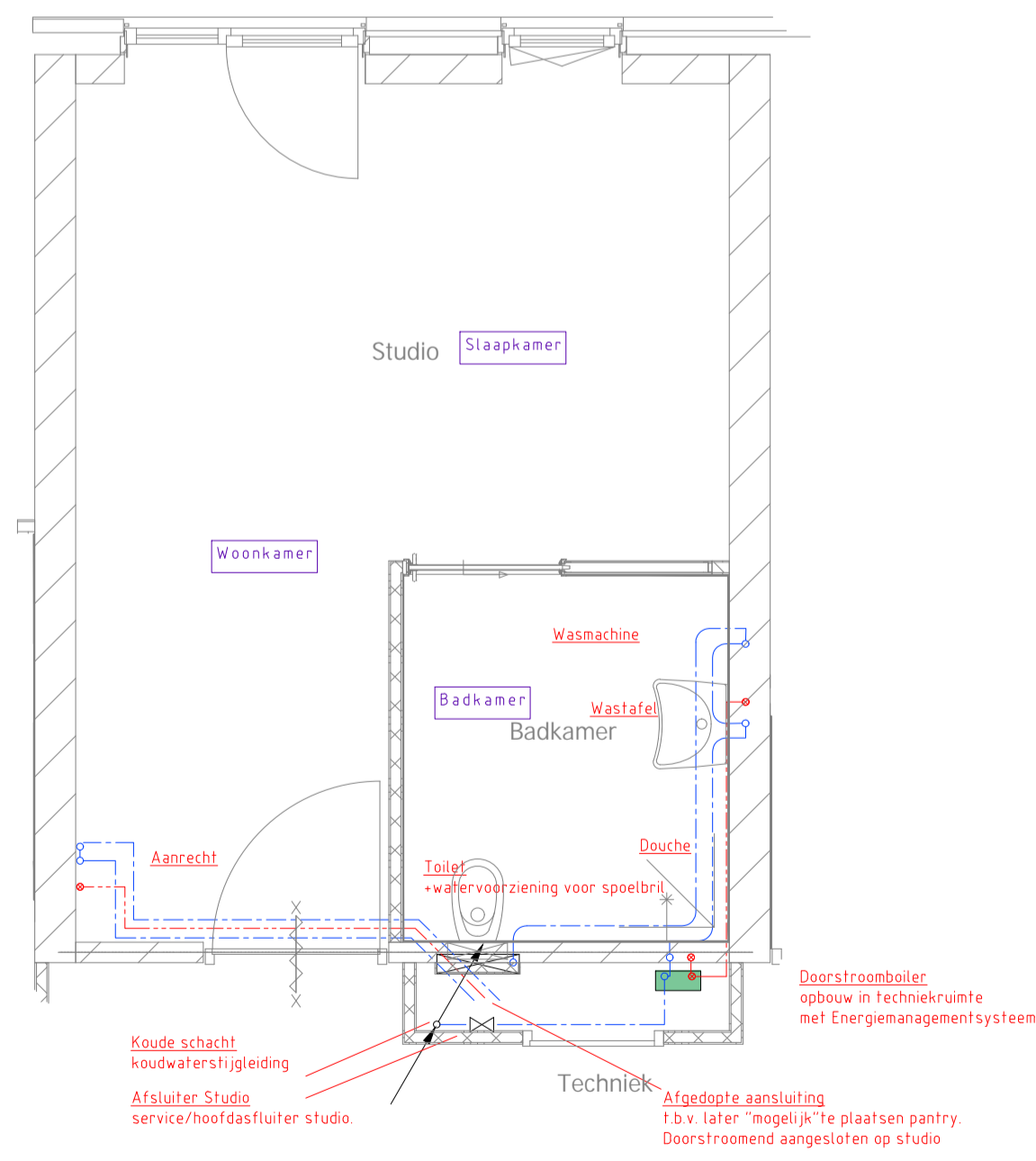
- lengte flexibele akoestische slang op roosters minimaal 1 meter
- regelklep in het kanaal per rooster/rozet.



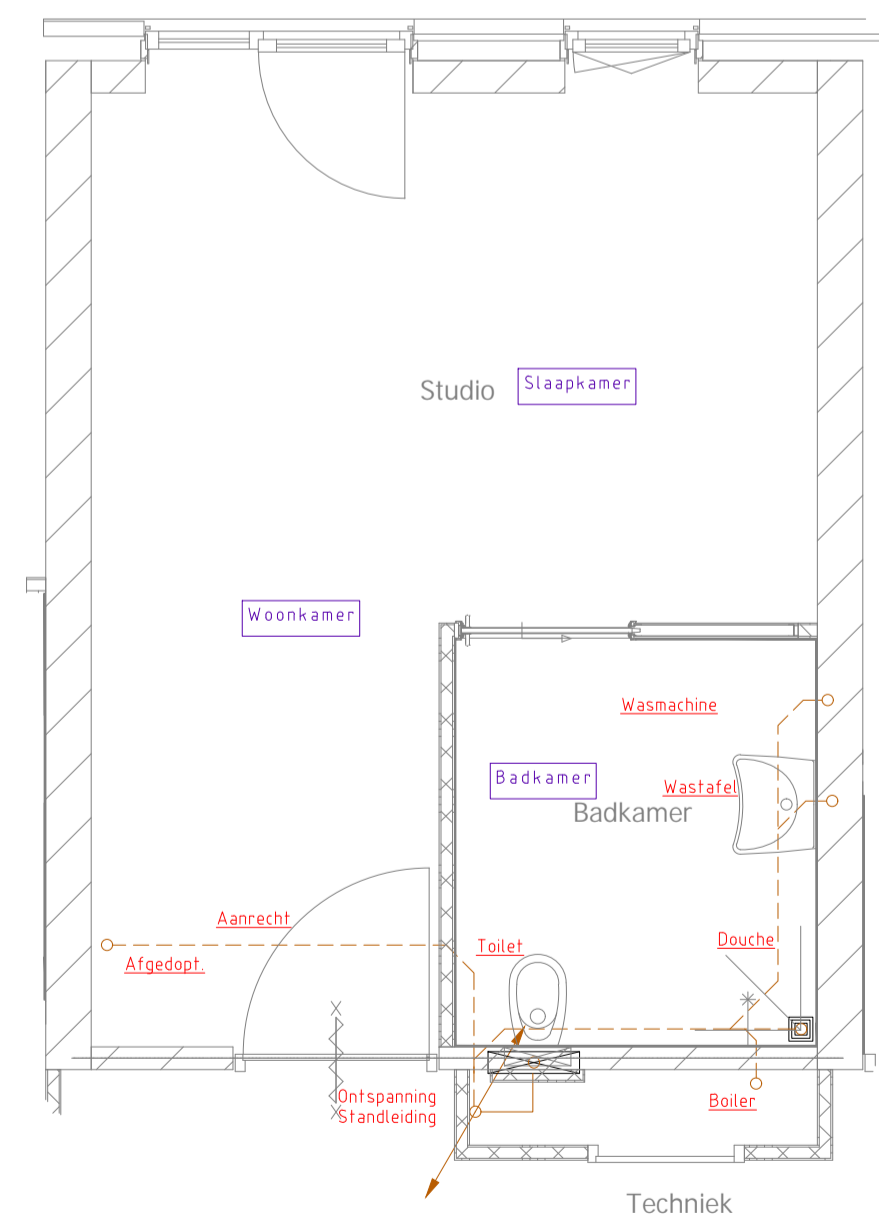
OPMERKINGEN

- Leidingafschot minimaal 5mm/m.

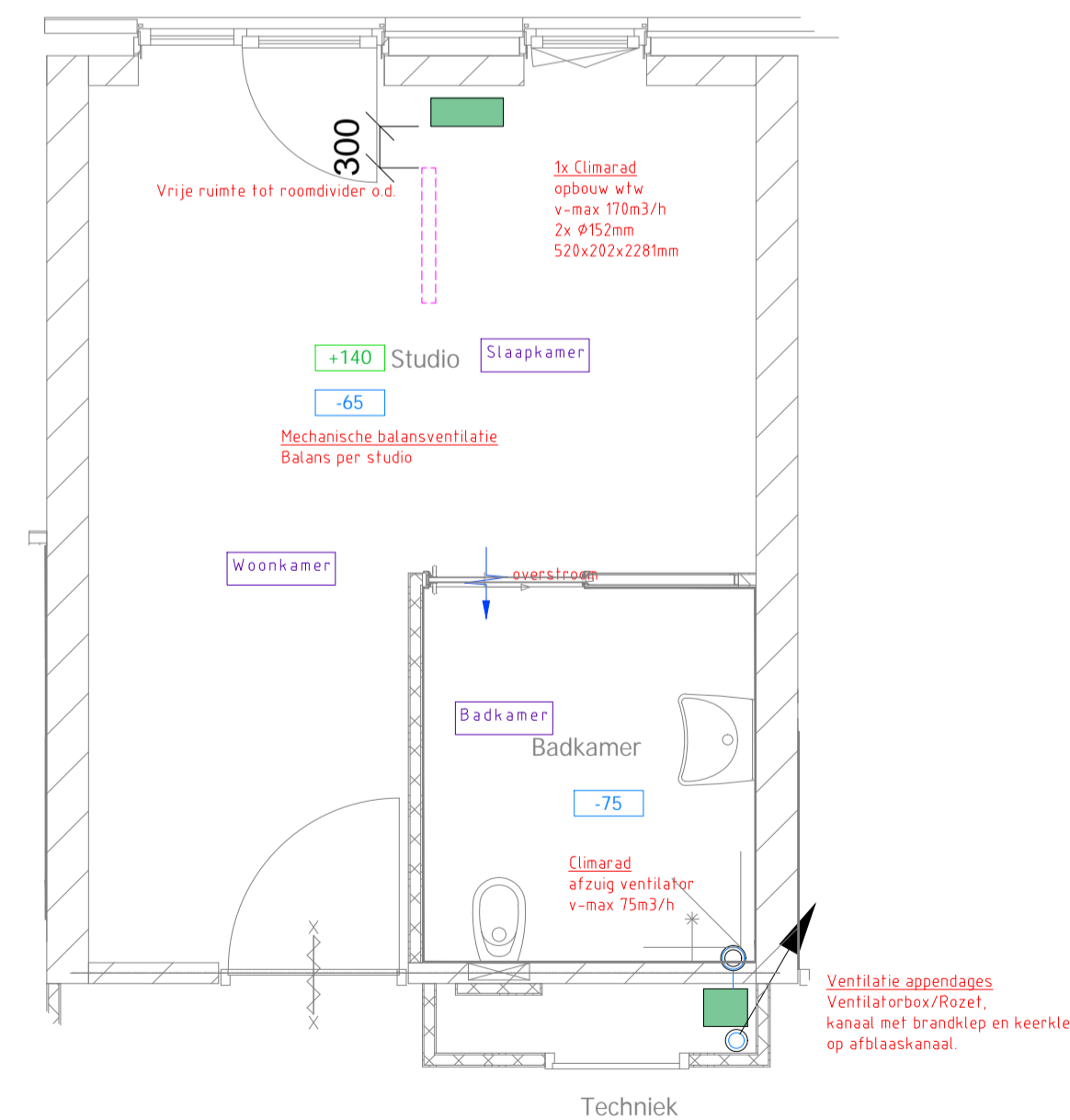
### Principe zorgstudio Waterinstallaties



### Principe zorgstudio Rioleringsinstallaties



### Principe zorgstudio Ventilatieinstallaties



### Principe zorgstudio Verwarming en koeling installaties

