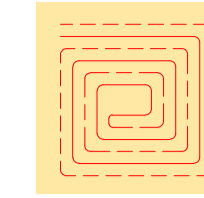
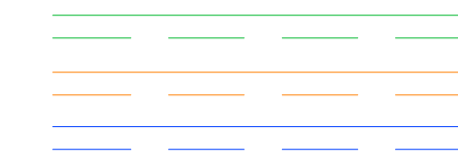


RENVOOI:



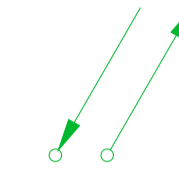
Symbol vloerverwarming



Leidingwerk change-over

Leidingwerk verwarming

Leidingwerk koeling



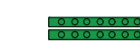
stijg / zakleidingen



Ruimtethermostaat



Radiator



Verdeler vloerverwarming

RENVOOI:



luchtkanaal Toevoer



luchtkanaal Retour



Verticale climarad



zak en stijgpijlen



Boxventilator



Stromingspijl



Retour rozet

-50

+100

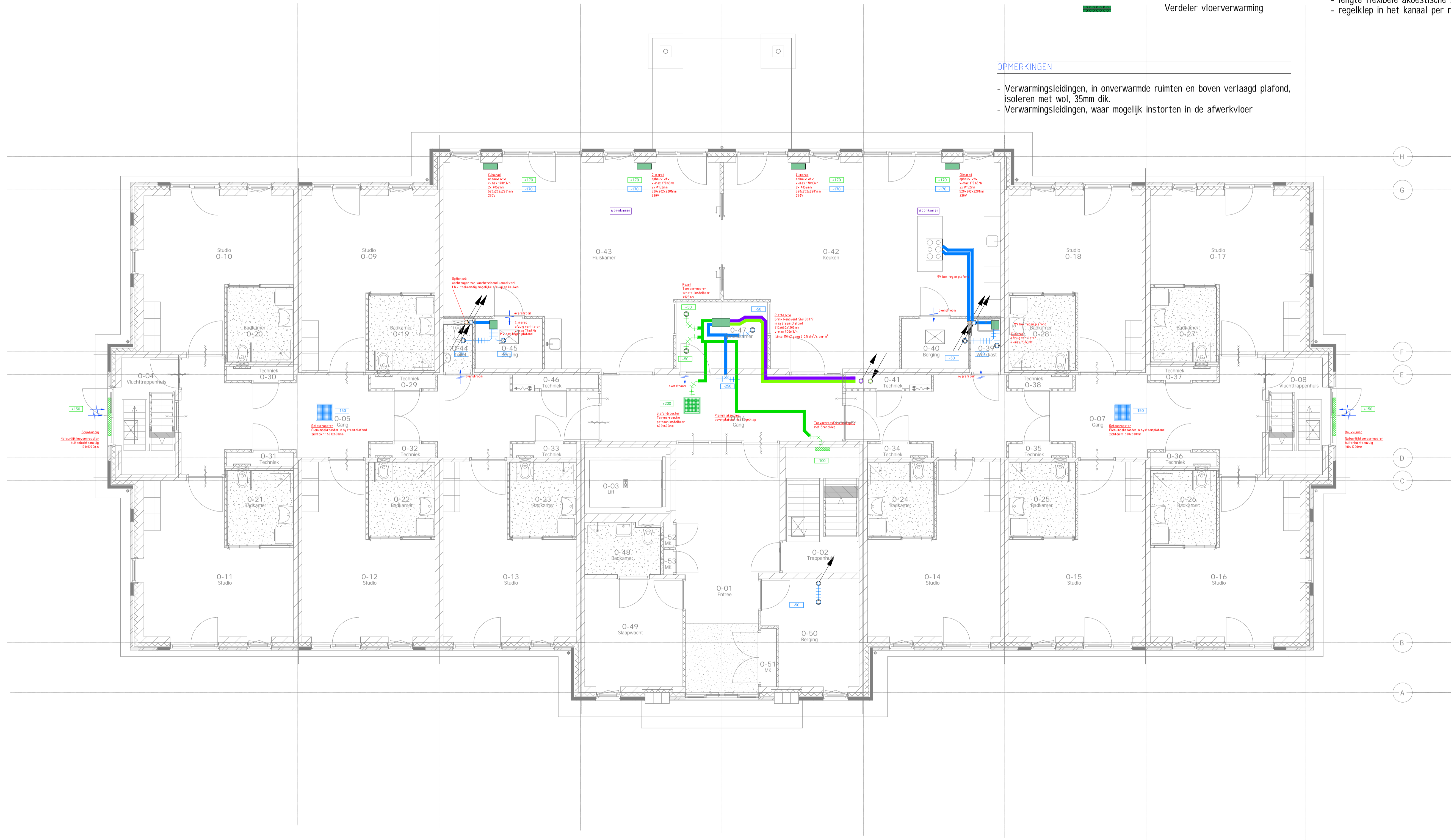
Ventilatie-debiet

OPMERKINGEN

- lengte flexibele akoestische slang op roosters minimaal 1 meter
- regelklep in het kanaal per rooster/rozet.

OPMERKINGEN

- Verwarmingsleidingen, in onverwarme ruimten en boven verlaagd plafond, isoleren met wol, 35mm dik.
- Verwarmingsleidingen, waar mogelijk instorten in de afwerkvloer



|   |  |
|---|--|
| project:<br>Zorgcomplex Het Heemse Hof<br>te Hardenberg | opdrachtgever:<br>Loostad                |
| opdrachtnummer:<br>Klimaatinstallaties<br>begane grond  | proj.nr.: 23220                          |
| datum:<br>12-12-2023                                    | schaal: 1:75                             |
| Formaat: A1   | getekend: SM<br>gezien: MB<br>status: DO |

**STRAKKS**  
INGENIEURS