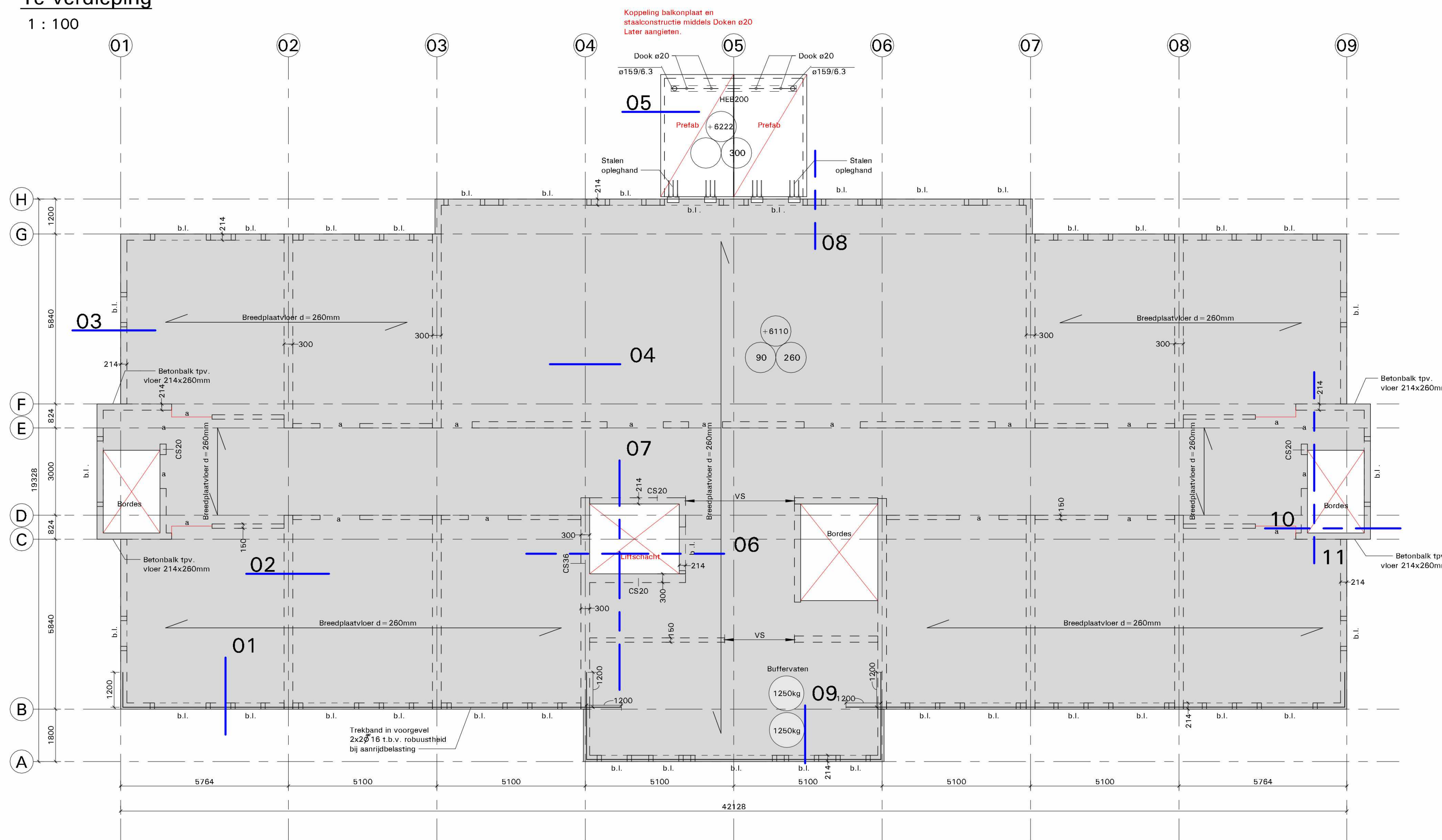
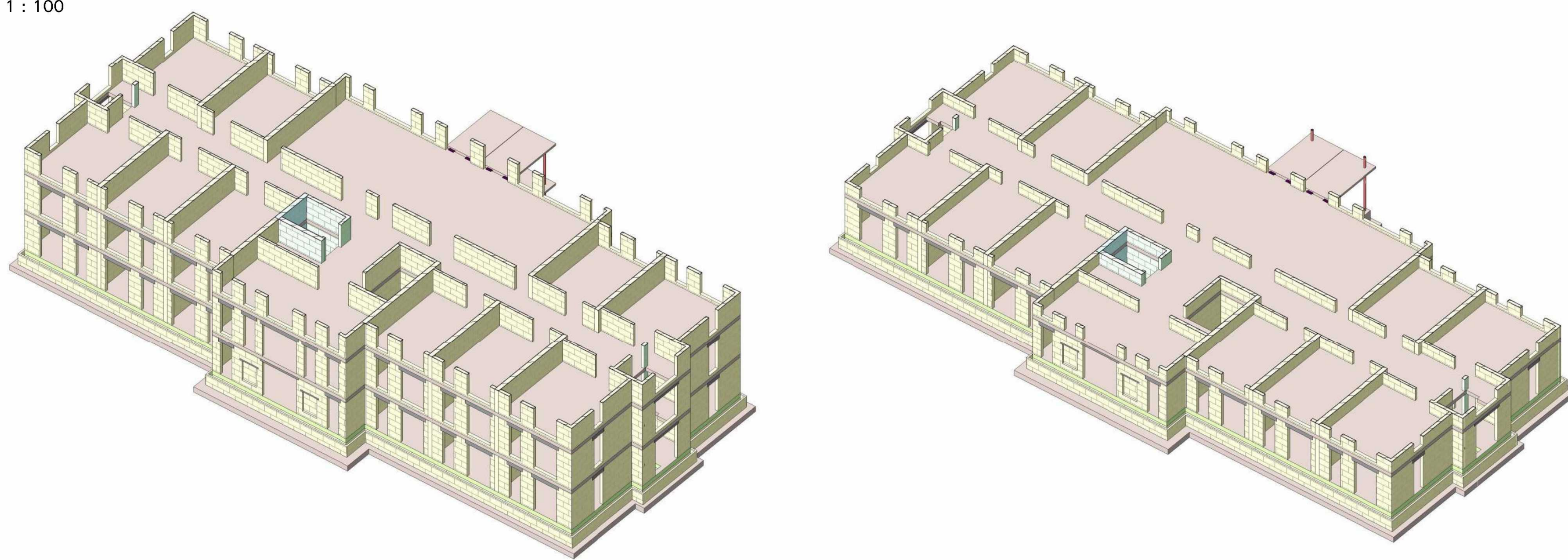


1e verdieping
1 : 100



2e verdieping
1 : 100



Projectgegevens

* Peilmaat :
Peil = 0.000 = b.k. afgewerkte begane grondvloer = 9.90m + N.A.P. (Let op: is een aanname)

- Alle maatvoering in mm.
- Alle hoogtematen in mm. t.o.v. Peil = 0.000
- Alle maten in het werk controleren

Constructie

---	: Dragende wanden onder de vloer	s.g.	: stalen prefab dragende
	: Beton in het werk gestort	s.l.	: stalen prefab latel
----	: Prefab beton	v.s.	: versterkte strook
----	: Breedplaatvloer/ Kanaalplaatvloer	b.l.	: prefab beton latel
----	: Boven raam en deuropeningen versterkte strook	N.A.	: noodafvoer 30mm boven dakafwerking voor afmeting zie tekening.
⊠	: Sparing in kanaalplaatvloer	A	= peilmaat (mm) niet afgewerkte vloer
a	: Afsluiting	B	= dikte afwerklaag (mm)
k.o.	: Kruipopening	C	= vloerdikte (mm)
⊠	: Kruippluik		: Nog te vervaardigen sondering
⋯	: kolommen boven de vloer		
⋯	: kolommen onder de vloer		

Brandwerendheid

Brandwerendheid hoofddragestructuur hal bedraagt 60 min.
Staalconstructie brandwerend beladen of coasten.

Staalconstructie

Staalqualiteiten:	Ankers en bouten:
Profielstaal : S235 JR	Ankers : kwaliteit 4.6
Kokers en buizen : S235 (warmgewaait)	Bouten en moeren : kwaliteit 8.8
Geïmpregreerde liggers : S355 J2G3	Ankers vligs: ankerplan leverancier
	Stelruimte voetplaten : 30mm

Lasverbindingen:
- a = 0.46t (S235) - a = 0.48t (S275) - a = 0.51t (S355)
- a = min. 40mm

- Opmerkingen:
- Werkplaattekening + detailberekening uit te voeren door de aannemer en ter goedkeuring voorleggen aan de constructeur.
 - Balken t.p.v. kolommen, waar nodig, voorzien van de nodige verstevigingschotjes
 - Stelruimte aangeleien met krimparme mortel K70
 - Conservering volgens bestek
 - Aangegeven toeg is exclusief bouwkundig afschot
 - Bouwkundig staal indicatief aangegeven

Productie staalconstructie:
- Fabricage en montage volgens NEN-EN 1090-2:2008 + A1:2011
- Uitvoeringsklasse = EXC2

Steenconstructie

Alle niet-dragende wanden vrijhouden van bovengeslagen constructie.
Alle dragende wanden uitvoeren in kalkzandsteen lijnwerk, kwaliteit CS12 tenzij anders aangegeven.

Kalkzandsteen kwaliteiten

	Metselwerk op de vloer; kalkzandsteen CS12
	Metselwerk op de vloer; kalkzandsteen CS20
	Metselwerk op de vloer; kalkzandsteen CS36
	Metselwerk op de vloer; kalkzandsteen CS44
	Metselwerk niet dragend; kalkzandsteen CS12
	Constructie onder de vloer

Rev.	19-12-2023	Bouwaanvraag	Revisie omschrijving	Get.	Gez.
Project	30 Appartementen Sprank - Hardenberg				
Onderdeel	1e, 2e Verdiepingsvloer				
Opdrachtgever	Loostad Vasgoedontwikkeling BV				
Architect	Peters & Lammerink Architecten - Almelo				
Aannemer	Goossen Te Pas B.V. - Enschede				
			Constructeur	Ing. B. Hofkamp	
			Tekenaar	Ing. D. Arends	
			Formaat	A0	Schaal: Zie tekening
			Projectnr.	23.99.285	T02
			Tekeningnr.		Revisie: