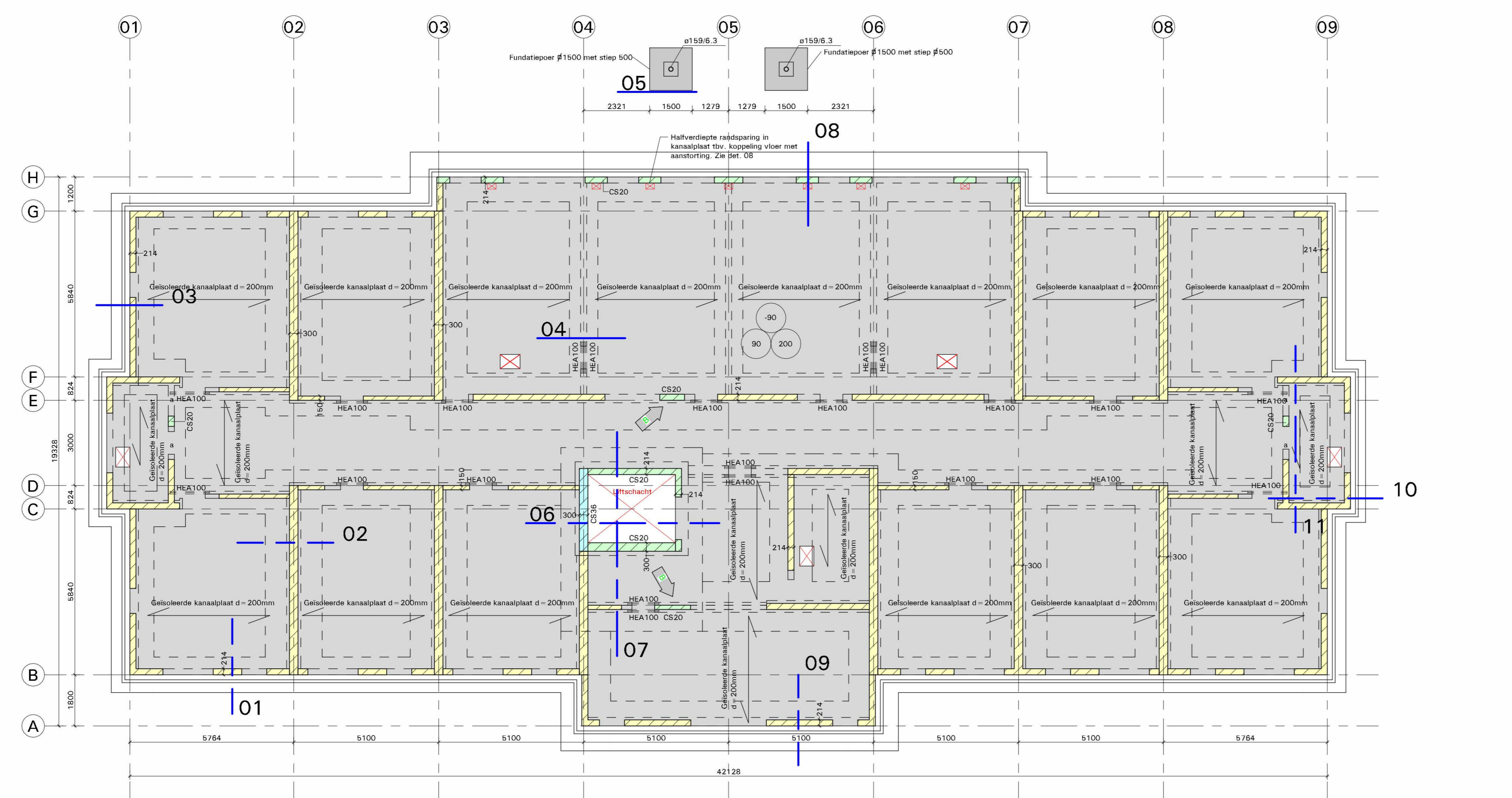
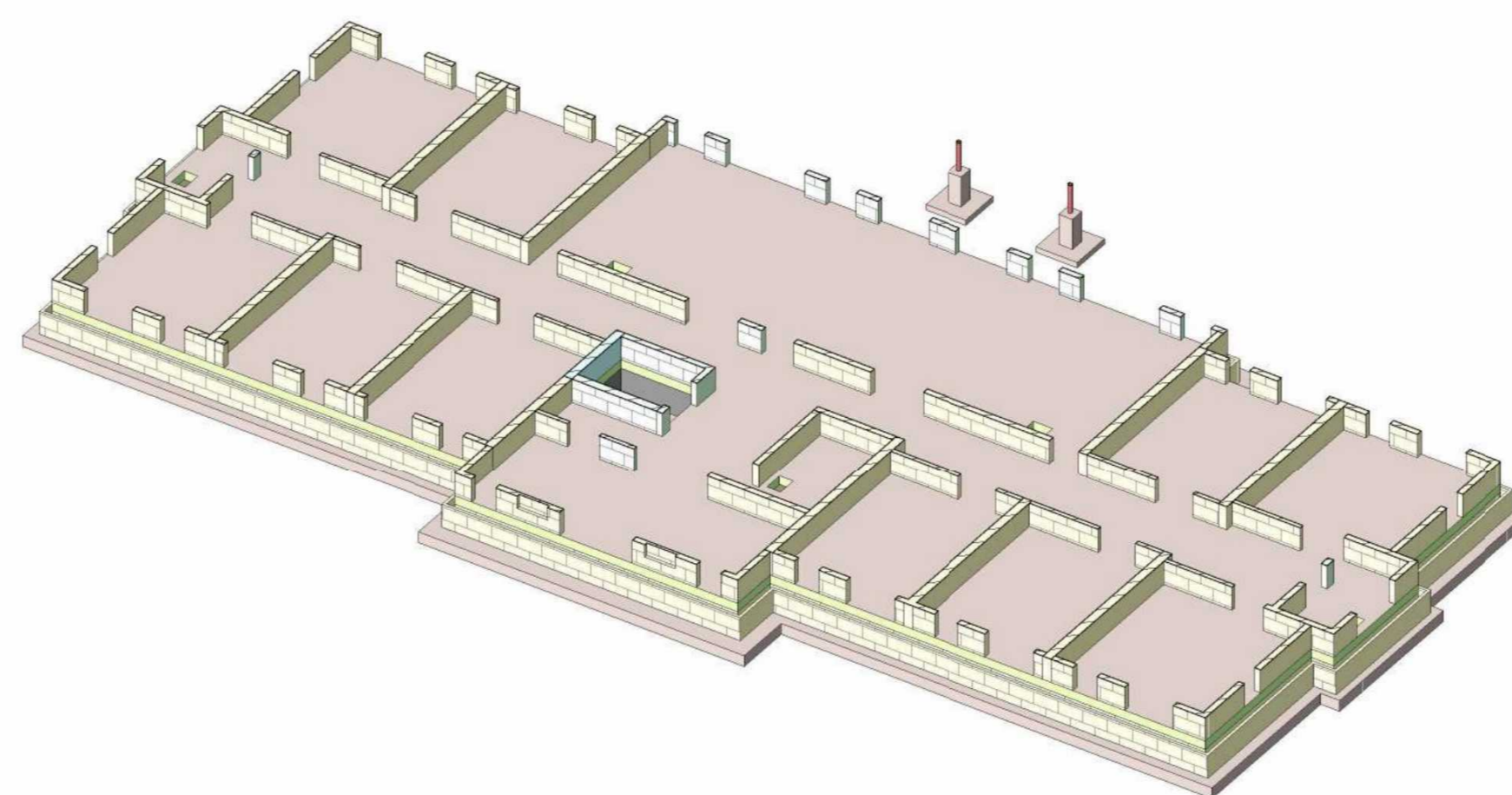
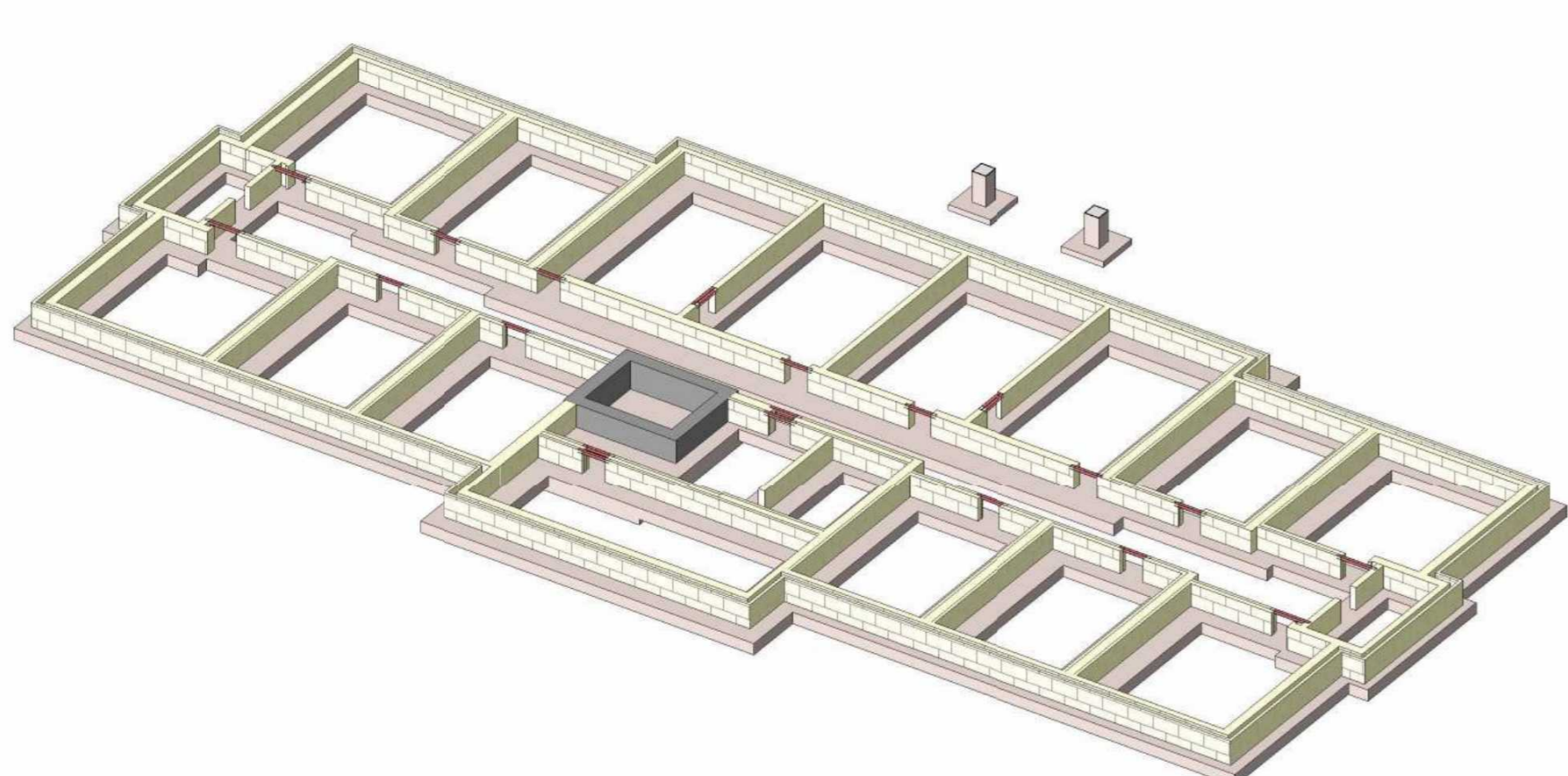


Fundatieplan  
1 : 100



Begane grondvloer  
1 : 100



### Projectgegevens

\* Peilmaat :  
Peil = 0.000 = b.k. afgewerkte begane grondvloer = 9.50m + N.A.P. (Let op: is een aanname)

- Alle mastvoering in mm.  
- Alle hoogmaten in mm. t.o.v. Peil=0.000  
- Alle maten in het werk controleren

### Constructie

- - -	: Dragende wanden onder de vloer	s.g.	: stalen prefab gevektreiger
-	: Beton in het werk gestort	s.i.	: stalen prefab latis
-	: Prefab beton	v.s.	: versterkte strook
-	: Bredsiplaat met kanaalplaatvloer	b.l.	: prefab beton latis
-	: Boven raam en doorsponningen versterkte strook	N.A.	: noodvloer 30mm boven dakafwerking voor afwerking zie tekening
□	S	A	: peilmaat (mm) niet afgewerkte vloer
□	s	B	: dikte afwerklaag (mm)
□	k, n	C	: vloerdikte (mm)
□	n		: Hoop te vervaardigen sondering

### Brandwerendheid

Brandwerendheid hoofdconstructie hat bedraagt 60 min.  
Staalconstructie brandwerend bekleden of coaten.

### Staalconstructie

Staalwalleren:	§ 235 JH	Ankers en bouten:	: kwaliteit 4.6
Profielstaal:	§ 235 (overgewicht)	Bouten en moeren:	: kwaliteit 6.8
Kokers en buizen:	§ 345	Ankers vlieg: ankerplaat leverancier:	
Gepletteedde liggers:	§ 345 J2/G3	Steunkluis voerplaat:	: 30mm

Laasverbindingen:  
a = 0.48t (S235) a = 0.48t (S275) a = 0.58t (S355)  
a = min. 4mm

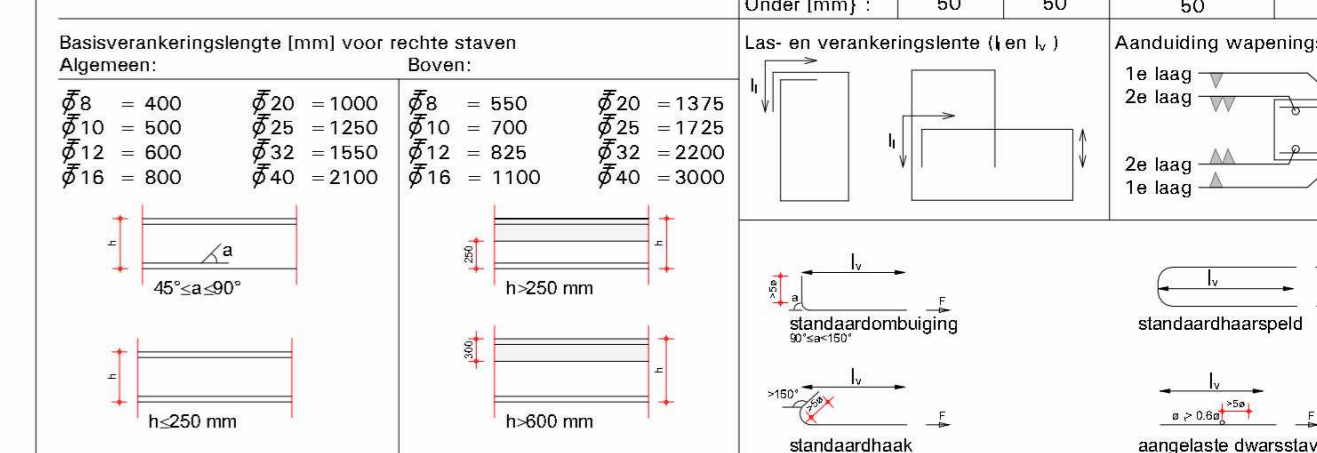
Optrekkertngen:  
- Wapeningsafwerking = detailsberekening uit te voeren door de aannemer en ter goedkeuring voorleggen aan de constructeur.  
- Balken t.p.v. kolommen, waar nodig, voorzien van de nodige verstrijksgedroetes  
- Steunkruis aanpakken met krimparme moort K 70  
- Conservering volgens bestek  
- Aangegeven loag is exclusief bouwkundig afschot  
- Bouwkundig staaf indicatief aangegeven

Productie staalconstructie:  
- Fabricage en montage volgens NEN-EN 1090-2:2008 + A1:2011  
- Uitvoeringklasse = EXC2

### Voorschriften betonconstructies C20/25

Fundering:	betonkwaliteit : C20/25 min. ontwateringsdruk : 25 Altm2 cementwaalet : CEM III/II 42.5 LH LS koudwatergehalte : § 235 zetmaat : 90 - 90 mm / 100 - 150 mm miniklusse	Uitvoering volgens: - NEN-EN 1992 Betonconstructies - NEN-EN 206-1 = NEN 8006 - NEN-EN 13740
------------	--	---

Cementwaalet : CEM III/II 42.5 LH HS	Staalwaalet: S500 volgens NEN-EN 10080 + 600B	Geputmaste netten: S500 volgens NEN-EN 10080 + 600B.
Betondekking / Stippen / Wandlen / Poverel strook	Boven (mm) : 35 / 40 / 40 / 40	
Zij (mm) :	35 / 35 / 40 / 40	
Onder (mm) :	50 / 50 / 50 / 50	



Overlappingsklassen: bovenwaaeping tussen de steunpunten en onderwaaeping boven de steunpunten.  
Lassen verprngend aanbrengen.  
- Waaeping t.p.v. balkenden ontzetten en verankeren met voldoende lastengte.  
- Haaewaaeping t.p.v. balkenden horizontaal ontzetten en verankeren (om lastengte 3x h).  
- In de bovenwaaeping een stortlaat vrijhouden van min. 50mm.  
- Bij toelaaeping 95-aaewaaeking min. 30mm.  
- Waaeping t.p.v. spaarngen doortoppen, veegektepte hooewebheid waaeping met voldoende lastengte rondom bijleggen tenzij anders vernekt.

### Steenconstructie

Akte niet-dragende wanden vrijhouden van bovengelegen constructie.  
Alle dragende wanden uitvoeren in kalkzandsteen lijnwaaet, kwalitat CS12 tenzij anders aangegeven.

### Grondmechanisch advies

Uitgeveerd door :	Ortago Noordwest B.V. - Almelo	 sonderingen met p.l. kleefmeting
Rapport nr. :	21458/R03 23 mei 2022	

### Grondverbetering

Peil	: 9.50 + N.A.P.		
Aanlegniveau fundering	: 3.61m -peil		
Sond.	ontgravingniveau t.o.v. N.A.P. (m)	aanlegniveau t.o.v. N.A.P. (m)	grondverbetering (m)
15	+ 6.30	+ 7.89	1.59
16	+ 7.20	+ 7.89	0.69
17	+ 8.00	+ 7.89	0.00
18	+ 8.20	+ 7.89	0.00
102	NTB	+ 7.89	0.00
103	NTB	+ 7.89	0.00

Let op! Aangegeven grondverbetering is exclusief gronddekking.

### Fundering op staaf

Afganem:  
Op het aanlegniveau dient de grond een consuewaaertand te bezitten van minstaal 4 N/mm2 op 0.20 m diepte en een consuewaaertand van 5.0 N/mm2 op 0.40 m diepte. Indien deze waarden niet bereikt worden dient grondverbetering te worden toegepaat.  
Grondverbetering d.m.v. zand:  
Tijdens de uitvoering dient de grondwaaertand zich te minstaal 0.20m onder het diepte ontgravingniveau te bevinden. De grondverbetering dient een consuewaaertand van minstaal 4.0 N/mm2 te bezitten op 0.20 m diepte en een consuewaaertand van 5.0 N/mm2 op 0.40 m diepte.

### Laten buitenblad

Boven alle raansponningen in het buitenblad: prefab stalen latis volgens leverancier, tenzij anders vernekt

Strookbreedte x dikte	Bovenwaaeping	Onderwaaeping	Strookbreedte x dikte	Bovenwaaeping	Onderwaaeping
100x400	#8-150	#8-150	170x400	#8-150	#8-150
125x400	#8-150	#8-150	200x400	#8-150	#8-12-150
150x400	#8-150	#8-150			
Posten					
1900x1900x200	#8-150	#8-12-100			

B	21-2-2024	Opmekingn Genewete verwerk	D. Arends	B. Holtkamp
A	2-2-2024	Vlaeping toegevoegd	D. Arends	B. Holtkamp
Rev.	18-12-2023	Bouwmaaering		
Rev.	Datum	Revisie omschrijving	Get	Gez

Project : 30 Appartementen Sprank - Hardenberg

Onderdeel : Fundatie en begane grondvloer

Ondrachtgever : Loostad Vastgoedontwikkeling BV

Architect : Peters & Lammerink Architecten - Almelo

Aannemer : Goossen Te Pas B.V. - Enschede

	Wilm Westeraanwal 27 7575 EC Oostervoed T: 054 190950 Tel. 054 190950 E-mail: info@brons.nl info@brons.nl	Constructeur :	Ing. B. Holtkamp
		Tekenaar :	Ing. D. Arends
		Formaat :	A0
		Schaal: Zie tekening	
		Projectnr.:	23.99.285
		Tekeningnr.:	T01
		Revisie:	B