

bouwfysische gegevens

Opdrachtgever: Anna Hoeve Horses BV
Kromvenweg 18
5715 RG Lierop

Adviseur: Bouwbureau [REDACTED]
Ter Craene 15
5712 GD Someren
Tel. 0493-495400

Voor: het bouwen van een bedrijfswoning aan de Otterdijk 3 in Lierop.

Rapport opgesteld door: [REDACTED]

Someren, 18 juni 2024.

Bouwbureau [REDACTED]
Ter Craene 15
5712 GD Someren
Tel. 0493-495400

INHOUD:

bladzijde:	2	benoeming ruimten
bladzijde:	3	bruto oppervlak en inhoud
bladzijde:	4	gebruiksoppervlak, verblijfsgebied en verblijfsruimten
bladzijde:	5	daglichttoetreding
bladzijde:	7	ventilatievoorzieingen
bladzijde:	8	spuicapaciteit

tekeningen gebruiksoppervlak en verblijfsgebied:

bladzijde:	9	begane grond
bladzijde:	10	verdieping

BENOEMING RUITEN

gebouw heeft een woonfunctie

begane grond					
0.1	entree	-	verkeersruimte	-	gebruiksgebied
0.2	woonkamer/keuken	-	verblijfsruimte	-	verblijfsgebied
0.3	toilet	-	toilet ruimte	-	gebruiksgebied
0.4	kelderkast	-	onbenoemde ruimte	-	gebruiksgebied
0.5	atelier	-	verblijfsruimte	-	verblijfsgebied
0.6	slaapkamer	-	bedruimte	-	bedgebied
0.7	badkamer	-	badruimte	-	gebruiksgebied
mk	meterkast	-	onbenoemde ruimte	-	gebruiksgebied
verdieping					
1.1	overloop	-	verkeersruimte	-	gebruiksgebied
1.2	slaapkamer	-	bedruimte	-	bedgebied
1.3	badkamer	-	badruimte	-	gebruiksgebied
1.4	installatie- wasruimte	-	onbenoemde ruimte	-	gebruiksgebied
1.5	badkamer	-	badruimte	-	gebruiksgebied
1.6	slaapkamer	-	bedruimte	-	bedgebied

BRUTO OPPERVLAK EN INHOUD VOLGENS NEN 2580

bouwgedeelte	afmeting				oppervlak	hoogte	inhoud
	m1						
woonhuis							
hoofdbouw	16,00	x	8,00	=	128,00	5,65	723,20
							723,20 m3
buiten berging	6,50	x	11,40	=	74,10	4,36	323,08 m3
			bebouwd		202,10 m2		
BVO							
begane grond	16,00	x	8,00	=	128,00		
verdieping	16,00	x	8,00	=	128,00		
			totaal BVO		256,00 m2		

GEBRUIKSOPPERVLAK, VERBLIJFSGEBIED EN VERBLIJFSRUIMTE VOLGENS NEN 2580

benaming	verbljfsruimte	verbljfsgebied	gebruiksoppervlak
begane grond			
0.1 entree			16,03
0.2 woonkamer/keuken	41,47	41,47	41,47
0.3 toilet			4,21
0.4 kelderkast			3,52
0.5 atelier	20,70	20,70	20,70
0.6 slaapkamer	14,07	12,64	14,07
0.7 badkamer			5,61
mk meterkast			0,52
verdieping			
1.1 overloop			5,65
1.2 slaapkamer	34,40	24,83	34,40
1.3 badkamer			5,00
1.4 installatie- wasruimte			5,50
1.5 badkamer			5,00
1.6 slaapkamer	34,40	24,83	34,40
		124,47	196,08

vereist verbljfsgebied/gebruiksoppervlak
 werkelijk verbljfsgebied/gebruiksoppervlak

55%
 63% **voldoet**

EQUIVALENTE DAGLICHTTOETREDING VOLGENS NEN 2057

ruimte	opp. m2	kozijn merk	muuropening m2	glasopening vanaf 600 +peil			Cb vlgs. BB			Ae m2	Benodigd 0,10	belemmering	
				aantal	breedte	hoogte	opp.	Cb	Cu			alfa	beta
0.2	41,47	h	4,80	2	0,74	1,64	2,43	0,52	1,00	1,26	4,15	20	57
				2	0,74	1,64	2,43	0,52	1,00	1,26		20	57
				2	0,73	1,08	1,58	0,71	1,00	1,12		20	37
				1	0,83	1,18	0,98	0,71	1,00	0,70		voldoet	
0.5	20,70	d	4,80	2	0,74	1,64	2,43	0,52	1,00	1,26	2,07	20	57
				2	0,73	1,08	1,58	0,71	1,00	1,12		20	37
				1	0,83	1,18	0,98	0,71	1,00	0,70		voldoet	
										3,08			
0.6	12,64	c	4,80	2	0,74	1,64	2,43	0,52	1,00	1,26	1,26	20	57
										1,26		voldoet met krijtstreep	
1.2	24,83	p	1,46	1	0,78	1,23	0,96	0,65	1,00	0,62	2,48	20	29
				1	0,86	1,24	1,06	0,59	1,00	0,63		20	40
				1	0,70	1,96	1,36	0,59	1,00	0,80			
		r	3,93	1	0,72	0,61	0,22	0,59	1,00	0,13			
				1	0,86	1,24	1,06	0,59	1,00	0,63		20	40
				1	0,70	1,96	1,36	0,59	1,00	0,80			
				1	0,72	0,61	0,22	0,59	1,00	0,13			
									3,74		voldoet		

EQUIVALENTE DAGLICHTTOETREDING VOLGENS NEN 2057

vervolg

ruimte	opp. m2	kozijn merk	muuropening m2	glasopening vanaf 600 +peil			Cb vlgs. BB			Ae		Benodigd	belemmering	
				aantal	breedte	hoogte	opp.	Cb	Cu	m2	0,10	alfa	beta	
1.6	24,83	l	1,46	1	0,78	1,23	0,96	0,65	1,00	0,62	2,48	voldoet	20	29
			3,93	1	0,86	1,24	1,06	0,59	1,00	0,63			20	40
			s	1	0,70	1,96	1,36	0,59	1,00	0,80			3,74	
		1		0,72	0,61	0,22	0,59	1,00	0,13					
		1		0,86	1,24	1,06	0,59	1,00	0,63					
		1		0,70	1,96	1,36	0,59	1,00	0,80					
		1		0,72	0,61	0,22	0,59	1,00	0,13					
		a		4,32										
		b		0,60										
		f	2,52											
		g	0,60											
		m	1,45											
		n	1,45											
o	1,45													
totaal:			57,38											

VENTILATIEVOORZIENINGEN VOLGENS NEN 1087

ruimte		Netto opp. m2	Norm dm3/sec per m2	benodigd ventilatie dm3/sec	personen 7dm3/sec	merk blad B-02	aanwezige ontluchting dm3/sec	aanwezige beluchting dm3/sec	
	begane grond								
0.1	entree								ventilatie via verblijfsruimten
0.2	woonkamer/keuken	41,47	0,90	37		J H F G E	18 19 7	11 12	mechanische beluchting mechanische beluchting mechanische ontluchting mechanische ontluchting mechanische ontluchting
0.3	toilet			7					natuurlijke ventilatie
0.4	kelderkast								
0.5	atelier	20,70	0,90	19		C		19	mechanische beluchting
0.6	slaapkamer	14,07	0,90	13	2	A		14	mechanische beluchting
0.7	badkamer			14		B	14		mechanische ontluchting
	verdieping								
1.1	overloop								ventilatie via verblijfsruimten
1.2	slaapkamer	24,83	0,90	22	1	G		22	mechanische beluchting
1.3	badkamer			14		E	14		mechanische ontluchting
1.4	installatie- wasruimte			14		H	14		mechanische ontluchting
1.5	badkamer			14		B	14		mechanische ontluchting
1.6	slaapkamer	24,83	0,90	22	2	F		22	mechanische beluchting
							100	100	

be- en ontluchting aansluiten op een gebalanceerde ventilatie met warmte terugwin

SPUICAPACITEIT VOLGENS NEN 1087

ruimte		oppervlak	kozijn merk	aantal	breedte	hoogte	vorm factor	opp. m2	norm m/s	Qv dm3/s	S=Qv/A	Eis
0.2	woonkamer/keuken	41,47	h	2	0,94	2,34	1,00	4,40	0,40	1.759,68	103,76	6,50
			i	2	0,94	2,34	1,00	4,40	0,40	1.759,68		
			j	2	0,83	1,18	1,00	1,96	0,40	783,52		
										4.302,88		
0.5	atelier	20,70	d	2	0,74	1,64	1,00	2,43	0,40	970,88	84,75	6,50
			e	2	0,83	1,18	1,00	1,96	0,40	783,52		
										1.754,40		
0.6	slaapkamer	14,07	c	2	0,74	1,64	1,00	2,43	0,10	242,72	17,25	6,50
										242,72		
1.2	slaapkamer	24,83	p	1	0,80	1,96	1,00	1,56	0,40	623,28	69,06	6,50
			q	1	0,80	1,96	1,00	1,56	0,40	623,28		
			r	1	0,88	1,33	1,00	1,17	0,40	468,16		
										1.714,72		
1.6	slaapkamer	24,83	s	1	0,80	1,96	1,00	1,56	0,40	623,28	69,06	6,50
			k	1	0,80	1,96	1,00	1,56	0,40	623,28		
			l	1	0,88	1,33	1,00	1,17	0,40	468,16		
										1.714,72		

voldoet

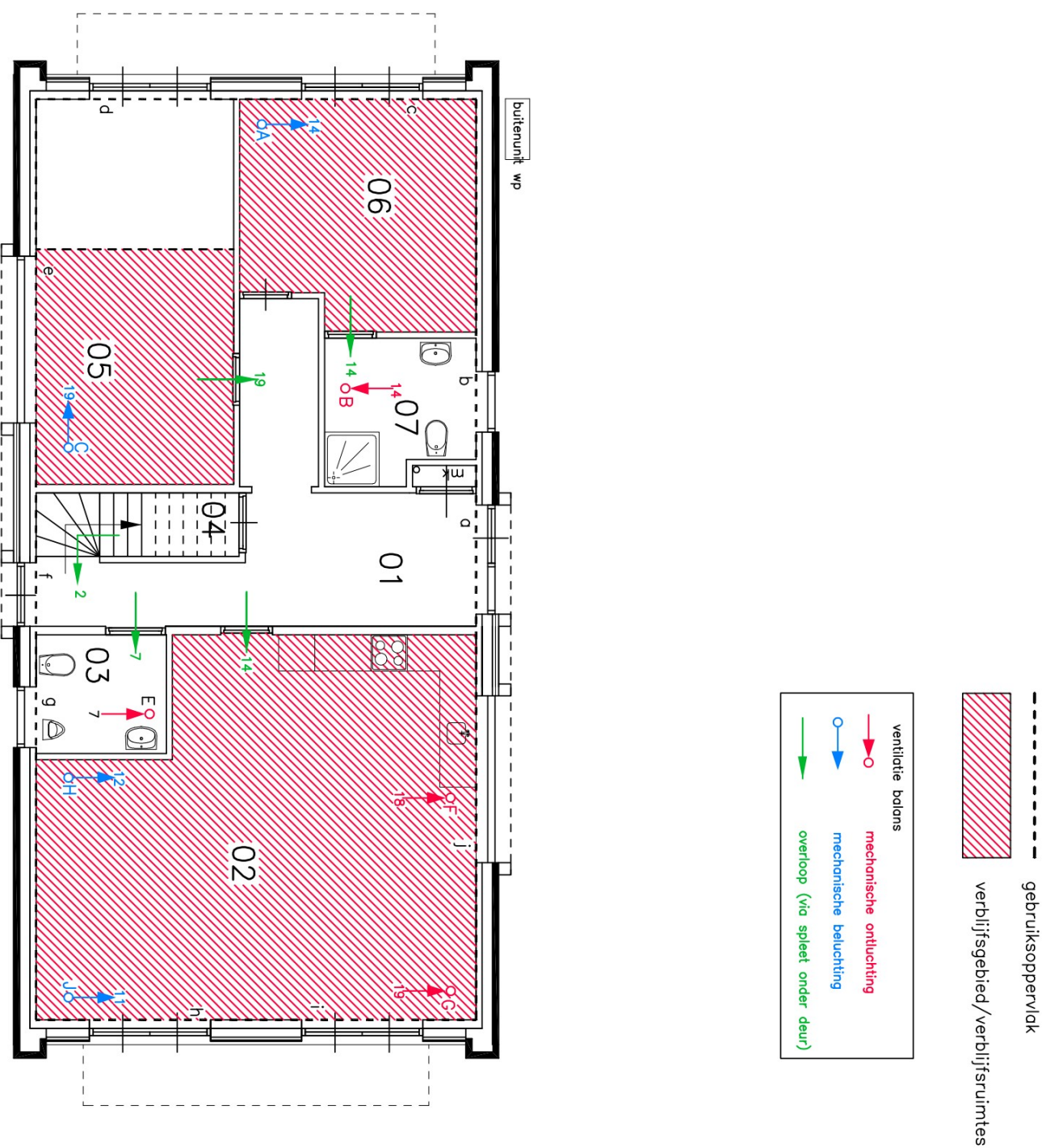
v= 0,40 doorsuiikbaarheid via verschillende gevels
v= 0,10 doorsuiikbaarheid via één gevel

vorm = 0,00 graden = 0,00
vorm = 30,00 graden = 0,60

vorm = 60,00 graden = 0,90
vorm = 90,00 graden = 1,00

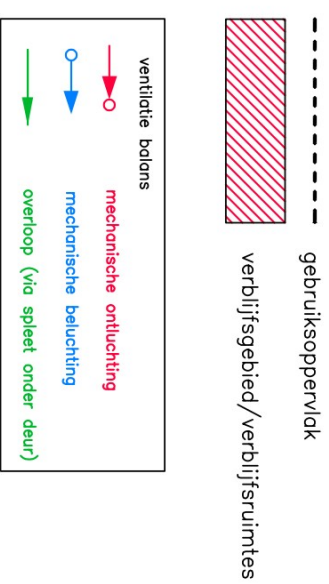
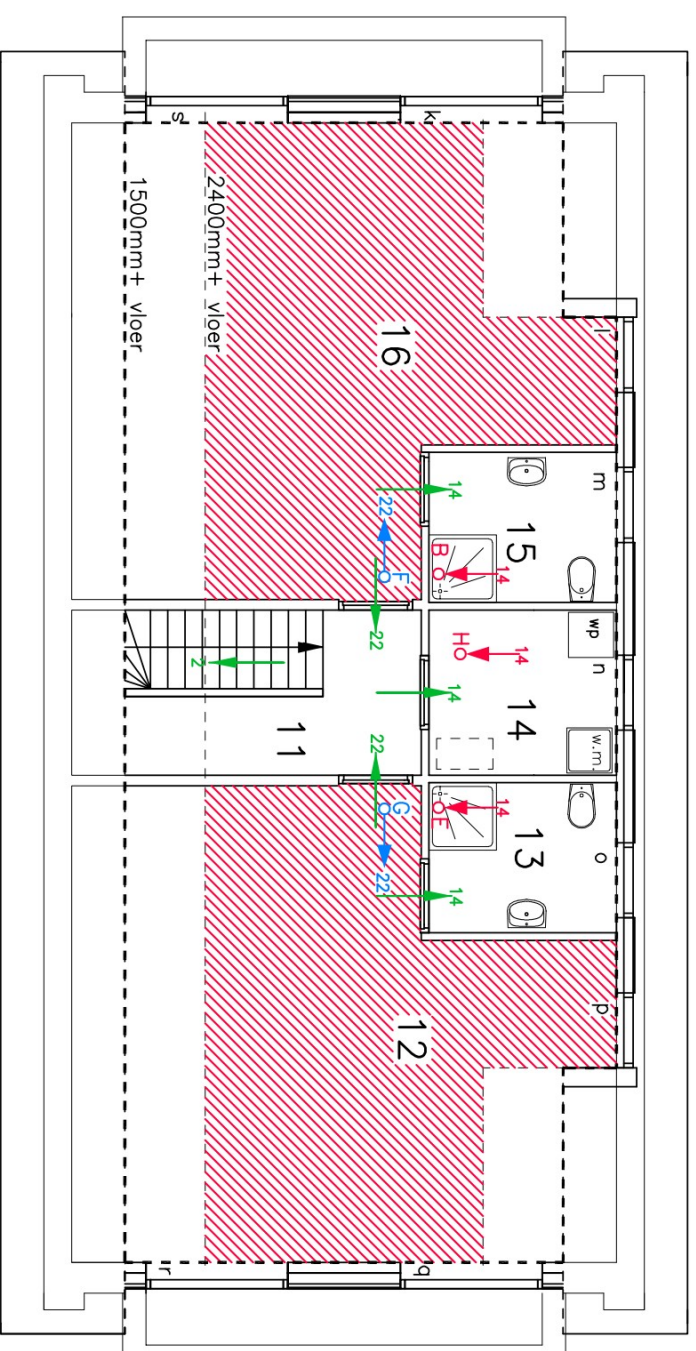
behoort bij aanvraag
Otterdijk 3 in Lierop

- 01 entree
- 02 woonkamer/keuken
- 03 toilet
- 04 kelderkast
- 05 atelier
- 06 slaapkamer
- 07 badkamer



behoort bij aanvraag
Otterdijk 3 in Lierop

- 11 overloop
- 12 slaapkamer
- 13 badkamer
- 14 installatie—wasruimte
- 15 badkamer
- 16 slaapkamer



verdieping