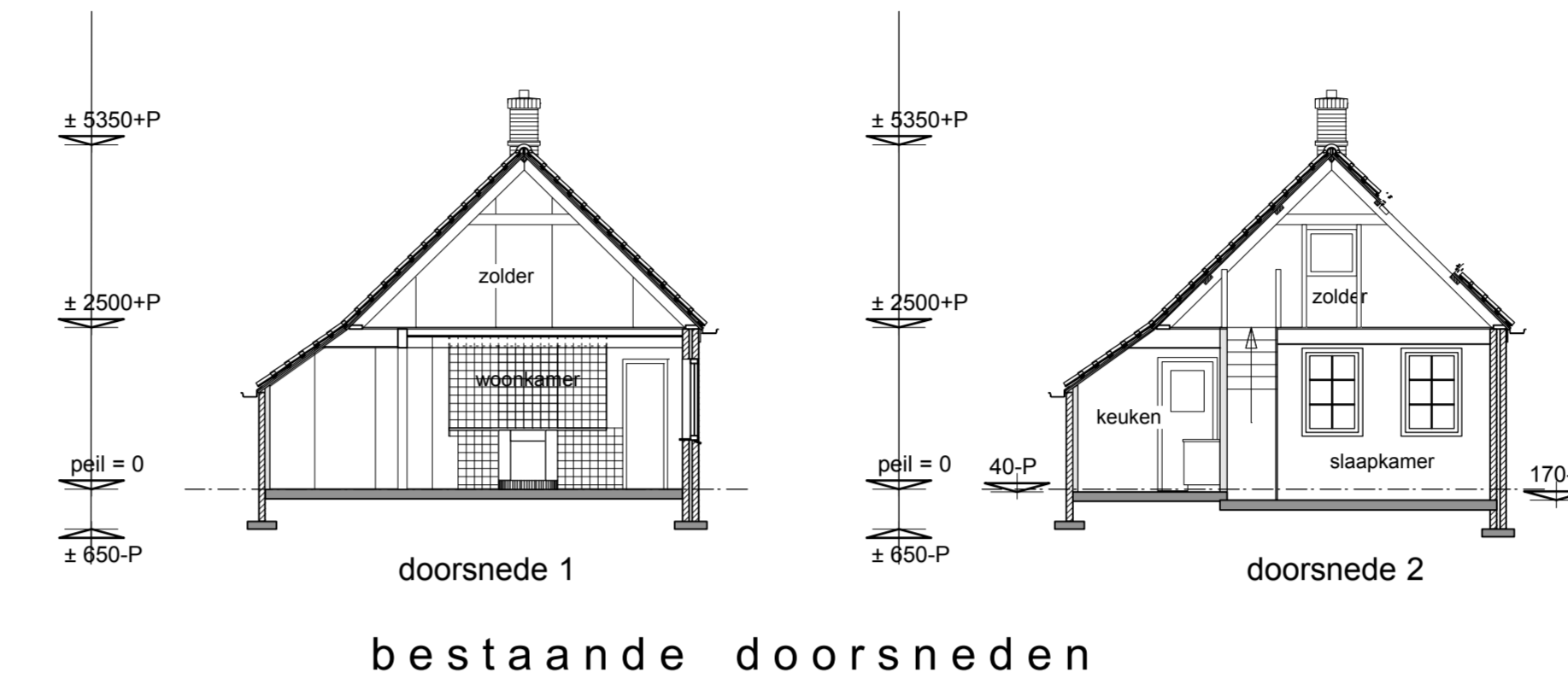
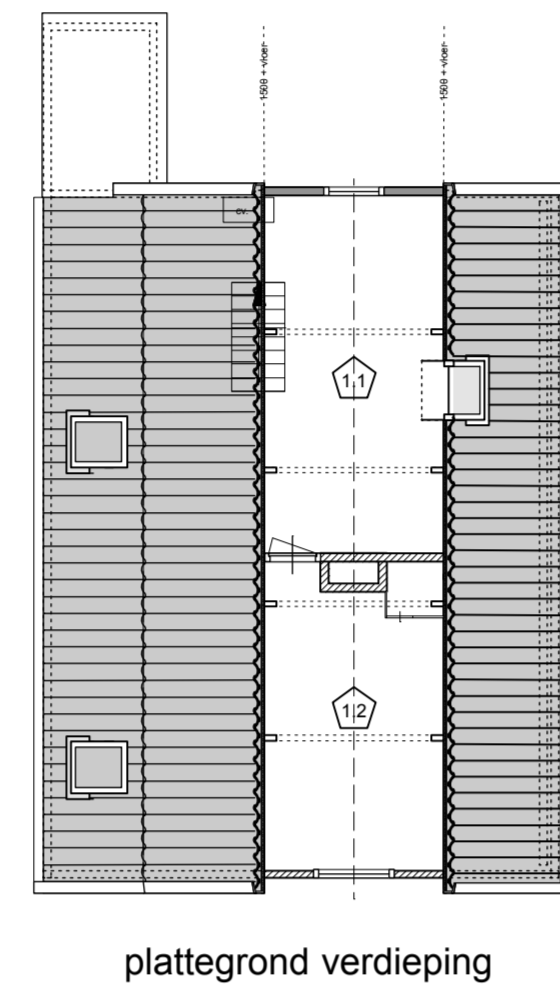
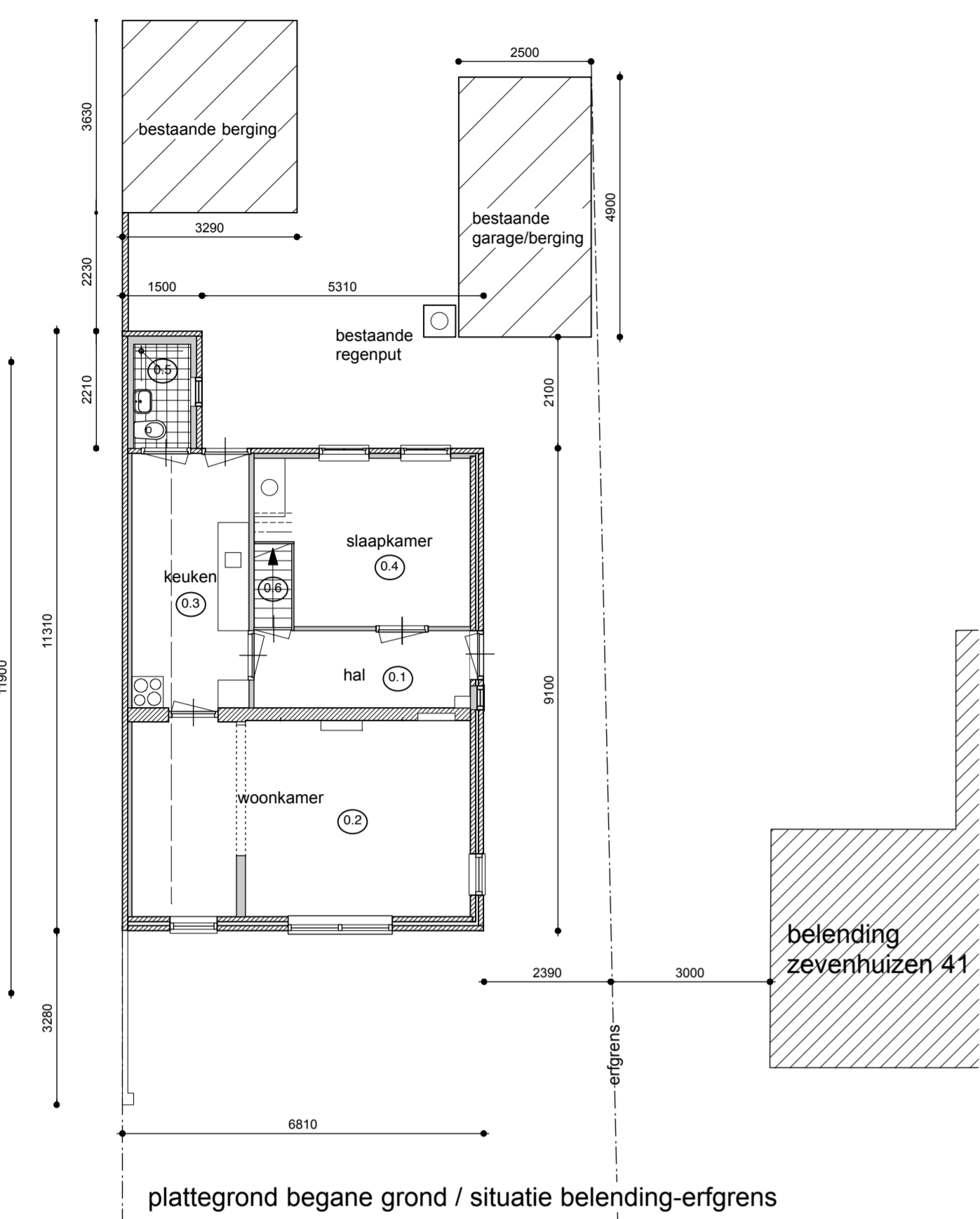


overzicht gebruiksovervlak, verblijfsruimtes en verblijfsgebieden BESTAAND					
	ruimte	ruimte nr	gebruiksoverp.	verblijfsgebied	verblijfsruimte
begane grond	verkeersruimte	0.1	5,9m2		
	verblijfsruimte	0.2	23,8m2	20,8m2	20,8m2
	verblijfsruimte	0.3	10,6m2	7,0m2	7,0m2
	verblijfsruimte	0.4	11,7m2	11,7m2	11,7m2
	badruimte	0.5	2,3m2		
sub. totaal			55,3m2	39,5m2	39,5m2
verdieping	onben. ruimte	1.1	11,3m2		
	onben. ruimte	1.2	9,3m2		
sub. totaal			20,6m2		
	Totaal		75,9m2	39,5m2	39,5m2

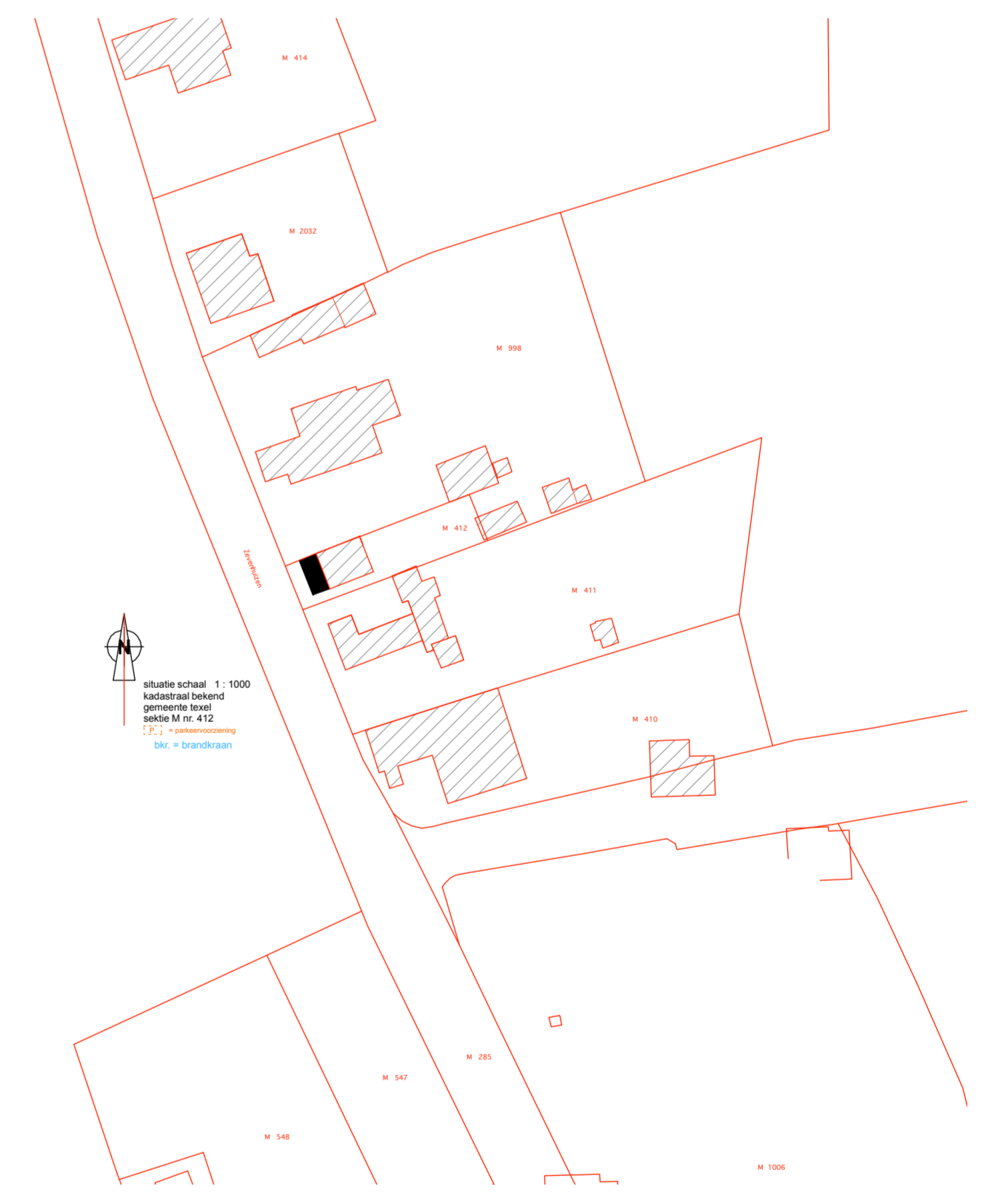
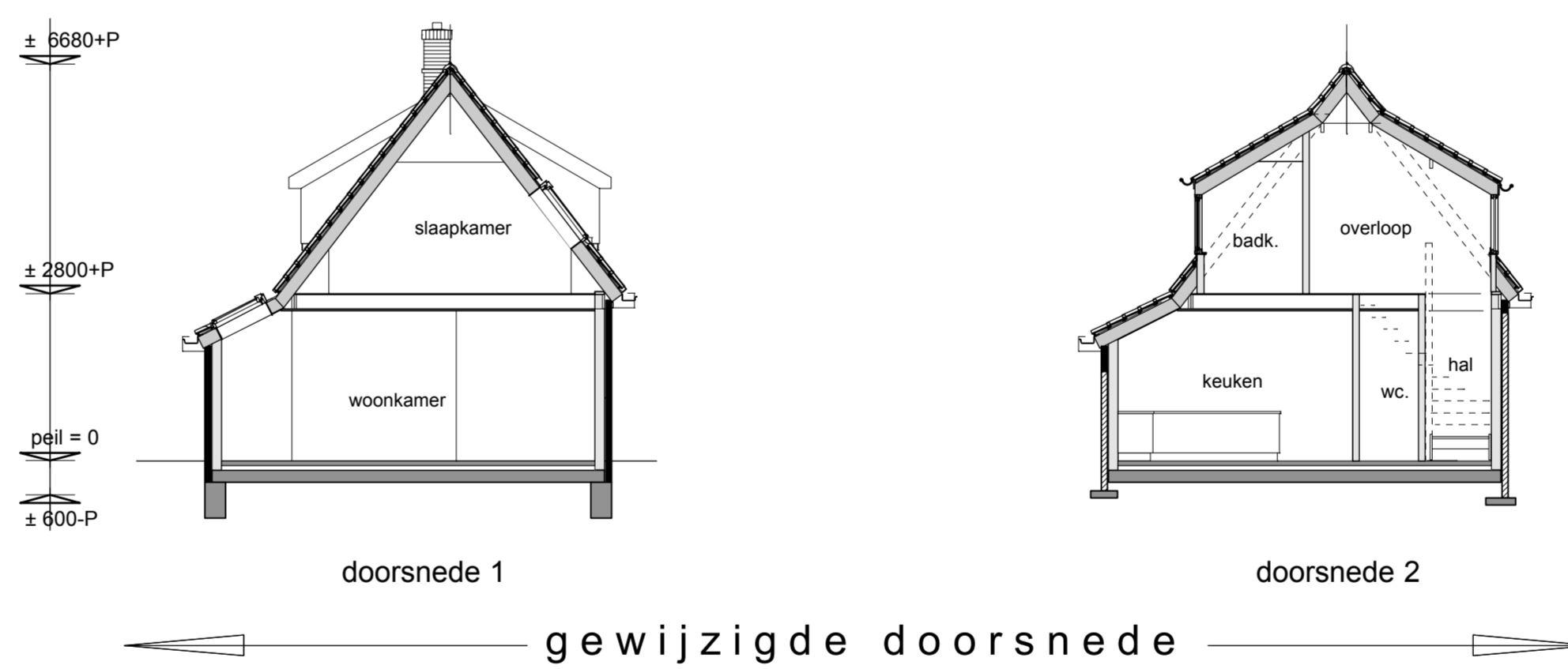
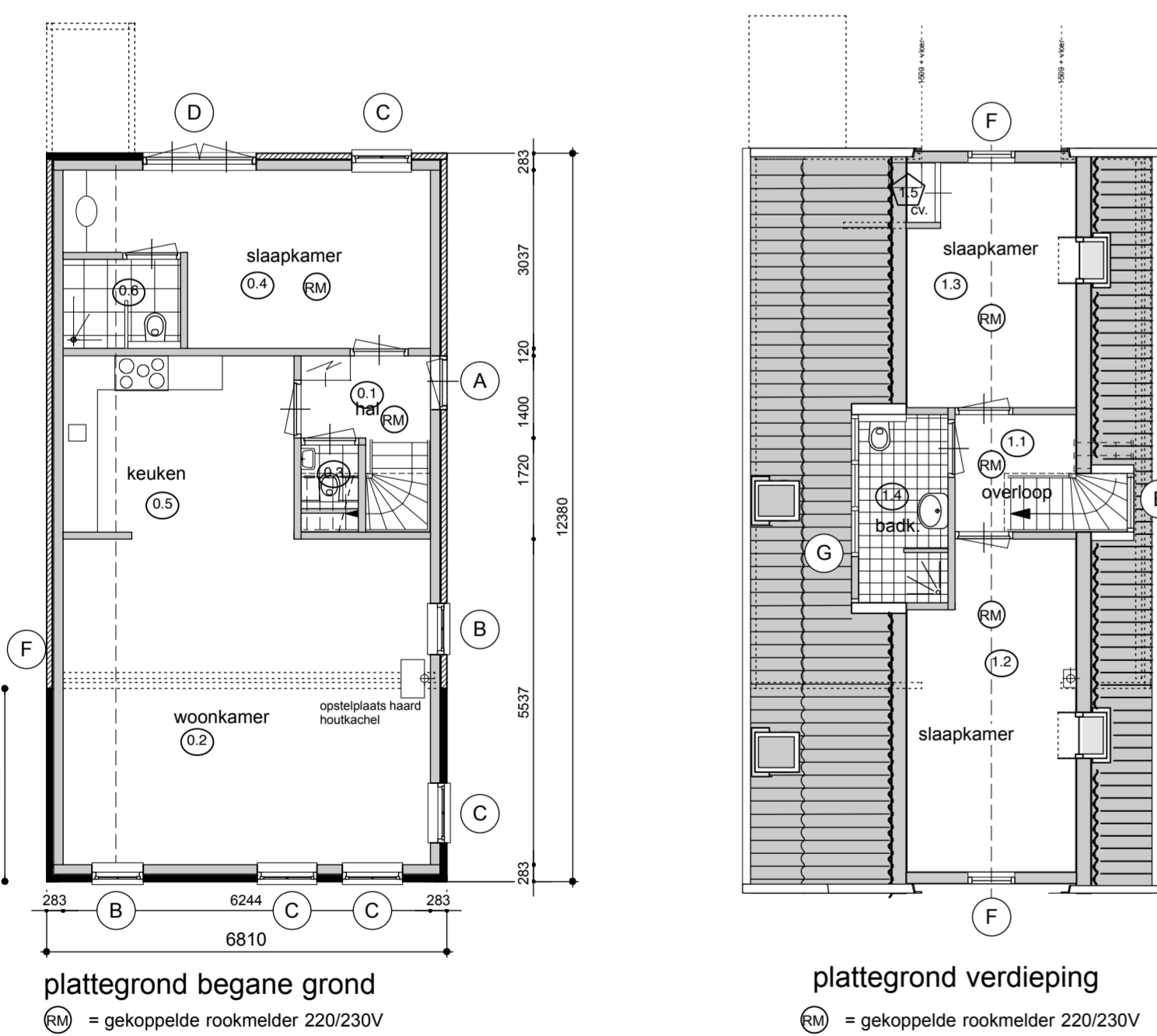
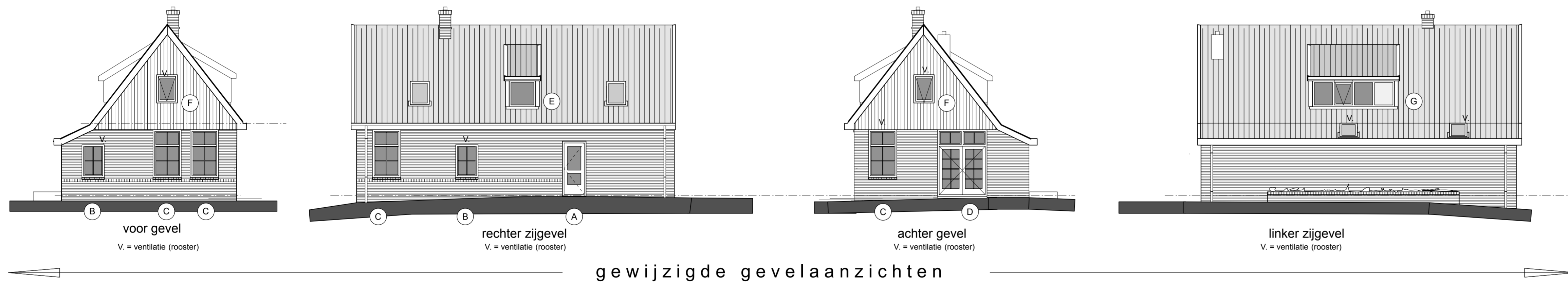
overzicht gebruiksovervlak, verblijfsruimtes en verblijfsgebieden GEWIJZIGD					
	ruimte	ruimte nr	gebruiksoverp.	verblijfsgebied	verblijfsruimte
begane grond	verkeersruimte	0.1	4,2m2		
	verblijfsruimte	0.2	34,6m2	29,6m2	29,6m2
	toilet ruimte	0.3	1,4m2		
	verblijfsruimte	0.4	15,5m2	14,2m2	14,2m2
	verblijfsruimte	0.5	12,2m2	9,4m2	9,4m2
	badruimte	0.6	3,0m2		
sub. totaal			71,9m2	53,2m2	53,2m2
verdieping	verkeersruimte	1.1	5,0m2		
	verblijfsruimte	1.2	15,3m2	9,8m2	9,8m2
	verblijfsruimte	1.3	11,4m2	7,5m2	7,5m2
	badruimte	1.4	4,9m2		
	onbenoemde ruimte	1.5	0,9m2		
sub. totaal			37,2m2	17,3m2	17,3m2
	Totaal		109,7m2	70,5m2	70,5m2

### VOORSCHRIFTEN

- WONING INBRAAKWEREND VOLGENS POLITIEKEURMERK (hang en sluitwerk ramen en deuren minimaal SKG\*\*).
- hoogteverschil tussen hoofdingang en aansluitend terrein maximaal 20 mm.
- entreebreedte van 900 mm in de dag (hoogte als bestaand = 2100mm)
- binnendeur naar nieuwe slaapkamer in breedte van 850 mm in de dag i.v.m. rotoestel vriendelijk gebruik ( hoogte als bestaand = 2100 mm)
- scheidingswanden in de woning tussen verblijfsgebieden min. geluidswaarde -20dB
- sanitaire ruimten uitvoeren volgens bouwbesluit;
- afwerking wanden en vloeren; tegelwerk
- wandafwerking toiletten tot min. 1500mm hoogte, badkamers tot plafond
- alle beglazing van de buitenkozijnen uitvoeren met dubbel glas (HR++)
- gekoppelde rookmelders Z20/Z30V volgens NEN 2555 en voorzien van noodstroomvoorziening.
- trappen/treden naar verblijfsruimte: brand weerstandklasse T2 = bestaand
- wanden, vloeren, dak welke als buitenschil beschouwd kunnen worden dienen resp. een Rc waarde van minimaal 4,7 - 4,5 en 6,3 m2K/W te hebben.
- meterkast uitvoeren volgens NEN 2768 = bestaand
- woning volgens art 3.17 van het bouwbesluit uitvoeren tegen weren van ratten en muizen



VENTILATIE BEREKENING										
	ruimte	ruimte nr	VG	aantal pers	cap. p.p.	cap. min eis.	maatgevend	aanwezig	vers %	afvoer
begane grond	verkeersruimte	0.1								
	verblijfsruimte	0.2	29,60m2	4	25,60dm3/s	31,14dm3/s	31,14dm3/s	33,20dm3/s	115%	21,00dm3/s
	verblijfsruimte	0.3	9,40m2	2	12,80dm3/s	21,00dm3/s	21,00dm3/s	21,00dm3/s	115%	21,00dm3/s
	verblijfsruimte	0.4	14,20m2	2	12,80dm3/s	13,95dm3/s	13,95dm3/s	15,30dm3/s	110%	7,00dm3/s
	toilet ruimte	0.3				7,00dm3/s	7,00dm3/s	7,00dm3/s		
verdieping	badruimte	0.6				14,00dm3/s	14,00dm3/s	14,00dm3/s		14,00dm3/s
	verblijfsruimte	1.2	9,80m2	1	6,40dm3/s	8,92dm3/s	8,92dm3/s	12,00dm3/s	136%	
	verblijfsruimte	1.3	7,50m2	1	6,40dm3/s	6,75dm3/s	6,75dm3/s	12,00dm3/s	179%	
	badruimte	1.4				14,00dm3/s	14,00dm3/s	14,00dm3/s		ø 125 mm
overzicht roosters	kozijnmerk		lengte	ventilatoroostertype	capaciteit per m1	capaciteit				
	B	Velux dakvenster	0,87m1	Duco top 50 ZR	15,00 dm3/s/m1	13,05dm3/s	7,10dm3/s			
	C		1,02m1	Duco top 50 ZR	15,00 dm3/s/m1	15,30dm3/s				
	F		0,80m1	Duco top 50 ZR	15,00 dm3/s/m1	12,00dm3/s				



**RENVOOI MATERIALEN EN KLEUREN**

gevels: gevelsteen als bestaand  
dakbedekking: keramische pannen als bestaand  
kozijnen; hout, creme - wit als bestaand  
ramen en deuren; donkergroen  
boedelen winterven; hout, kleur creme wit  
goot; hout en zinken bekleding met kraal  
voor en achterschot; houten delen, brandklasse B; kleur donker groen  
alle kozijnen te voorzien van isolerende beglazing HR++  
draaiende delen kozijnen te voorzien van inbraakwerendheid minimaal SKG \*\*  
beglazing in kozijnen vanaf de vloer en of lager dan 850 mm te voorzien van veiligheidsbeglazing volgens NEN 3569  
indien van toepassing;  
kozijnen te voorzien van brandvertragende beglazing volgens NEN 6069

bestaande oppervlakte bebouwing woning	=	108,9 m2
bijbehorende bergingen	=	24,2 m2
gewijzigde oppervlakte bebouwing woning	=	84,3 m2
bergeningen ongewijzigd	=	
totaal bebouwing	=	108,5 m2

WONEN - INBRAAKWEREND	VENTILATIE
- aanrecht keuken	volgens NEN 2528
- wastafel	
- douche	VENTILATIE/AFRIJFENINGSKANALEN volgens NEN 2717
<b>SOONDERE</b>	
- badkamer	
- keuken	
- woonkamer	
- vloer	
- vloer opstel betegeld	
- vloer opstel betegeld tot 1,5 m = vloer	
- vloer opstel betegeld	
- wand betegeld tot plafond	
<b>ELKTRIS</b>	<b>GAASWALLEN</b>
volgens NEN 1010	opdragspecificatie
	- ca. best., volgens NEN 1071
	keuze in woning volgens NEN 1010

### uitbreiding / verbouw woning zevenhuizen 39 nabij Oosterend

opdrachtgever: **bestaande en gewijzigde gevels/plg/drs. 1 : 100**

situatie: **1 : 500**

dd: 22-03-2024  
gww: 30-04-2024  
15-05-2024  
10-06-2024  
27-07-2024  
06-08-2024  
22-08-2024  
01-11-2024

werknummer: **24440**  
tekeningnummer: **BI**

houwkoning advies & tekenburo | postbus 33, 1791 WB, deilburg | E-mail: adviesburo.dijkoster@gmail.nl | tel: 0614620560