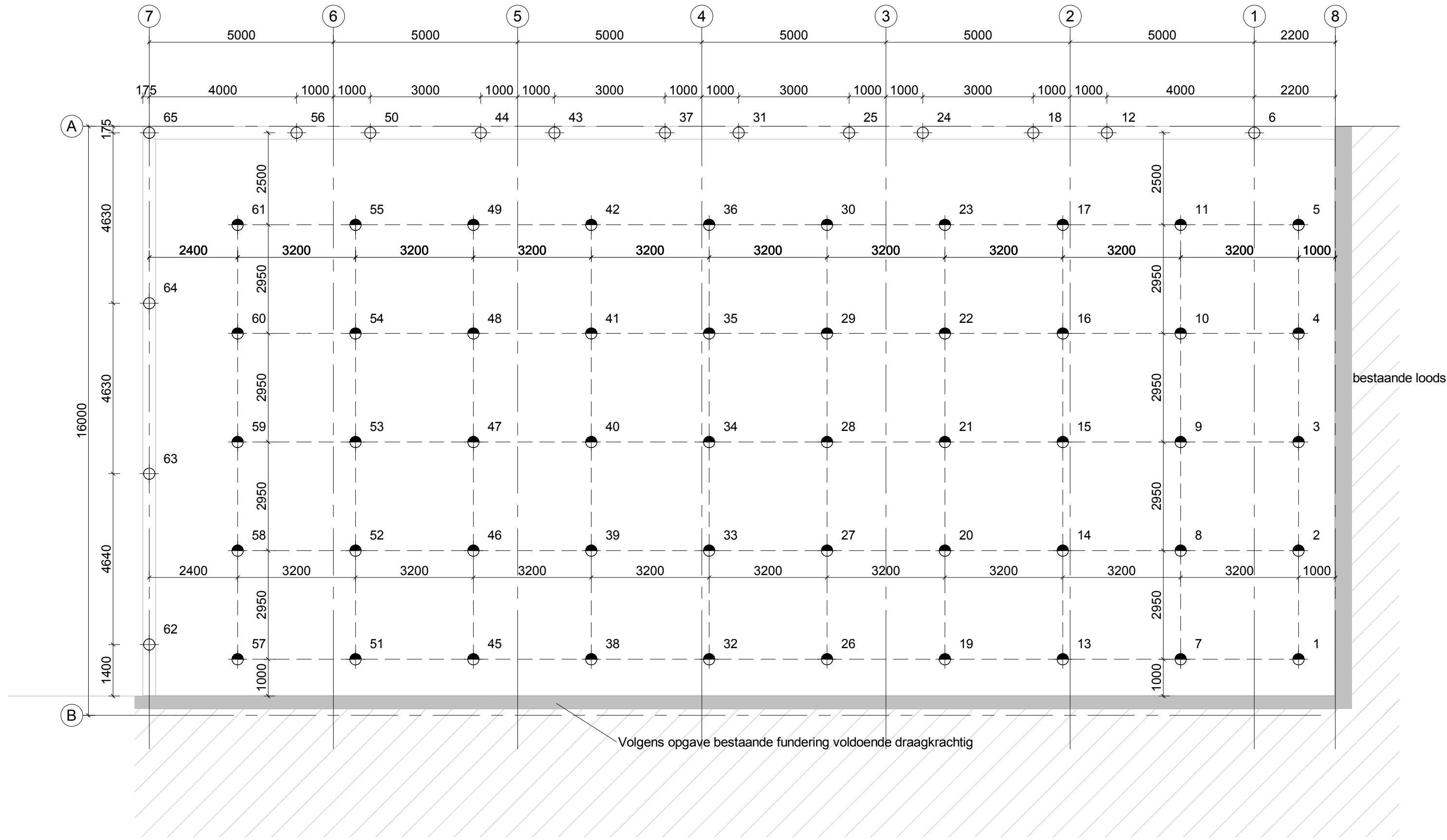


Beganeground

1 : 100



Palenplan

1 : 100

Staal

Staalqualiteit:

Warmgewalste profielen S235JRG2
Warmgewalste kokerprofielen S275J2H
Koudgevormde S275J2H
Gelaste ronde buisprofielen S235JRH
Koudgevormde profielen S355JOH

Bouten:

Kwaliteit 8.8 volgens NEN ISO 898- 1 en 2

Ankers:

Kwaliteit 4.6

Lassen:

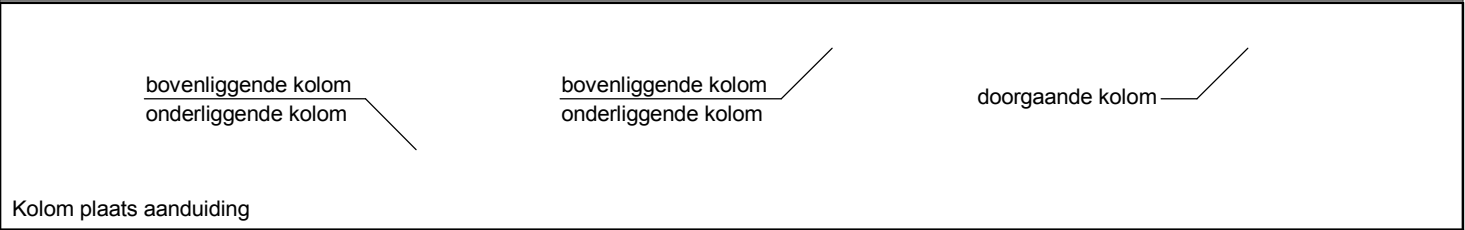
a(min)=4mm en a≥0.5x(t/flens)

Oppervlakte behandeling:

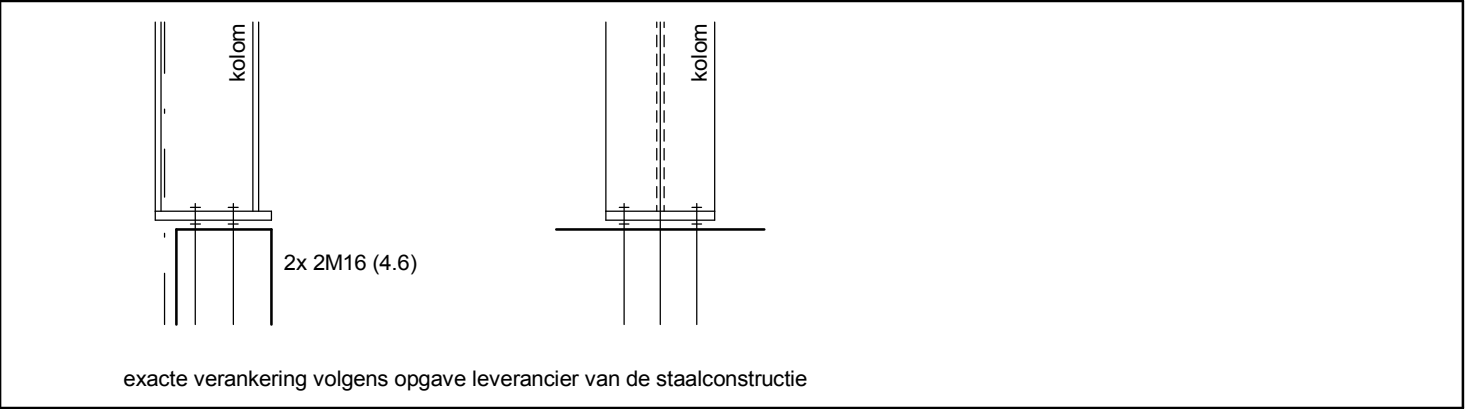
Volgens bestek, indien deze niet aanwezig:
-Staalprofielen in spouw of vochtig klimaat cq. met buitenlucht in aanraking: thermisch verzinkt + gepoedercoat.
-Staalprofielen in binnen of niet vochtig klimaat cq. niet met de buitenlucht in aanraking: menilen

Staalprofielen waar nodig brandwerend omkleden.

Detailberekening en werkplaatstekeningen inclusief verankering en bouwkundige voorzieningen te vervaardigen door staalleverancier.



Principe verankering staalconstructie aan fundering



Beton

afwijkende beugels i.p.v. basiswapening:
A=#8-8-150
B=#8-8-100
C=#8-8-75
opgave beugels vanuit zijkant balk of 75 mm vanuit hart paal
- basiswapening wanden in doorsneden aangegeven
en over volle lengte van de wand aanbrengen.

- basiswapening balken in doorsneden aangegeven
en over volle lengte van de balk aanbrengen.
- basiswapening vloer in plattegrond aangegeven.
- voor aanvullende wapening zie plattegrond.
- lassen onderwapening t.p.v. steunpunt en
bovenwapening t.p.v. veld, tenzij anders aangegeven
- lassen verspringend aanbrengen.

beugelvorm

baalkeinden

haarspeld
bovenwap.

flankwap.

onderwap.

1e laag boven

2e laag boven

2e laag onder

1e laag onder

wapeningslagen

lasmengten bij goede/slechte
aanhechtingsomstandigheden

goede

slechte

#8 350 mm 500 mm

#10 450 mm 650 mm

#12 550 mm 750 mm

#16 700 mm 1000 mm

#20 900 mm 1300 mm

#25 1150 mm 1650 mm

#32 1450 mm 2100 mm

Beton Sterteklasse:

C20/25

dekking:

onder

boven

zijkant

vloer 30 mm 40 mm 30 mm

balk 40 mm 40 mm 40 mm

- - mm - mm - mm

- - mm - mm - mm

- - mm - mm - mm

Milieuklasse:

XC4, XF1 balken

XC3, XA2, XF1 vloer

-

-

-

-

Staal # B500 (FeB 500)

Consistentiegebied 3

-

-

-

-

Heirenvooi

sondering, volgens WIHA nr. WN-24723 en WN-09708

▼

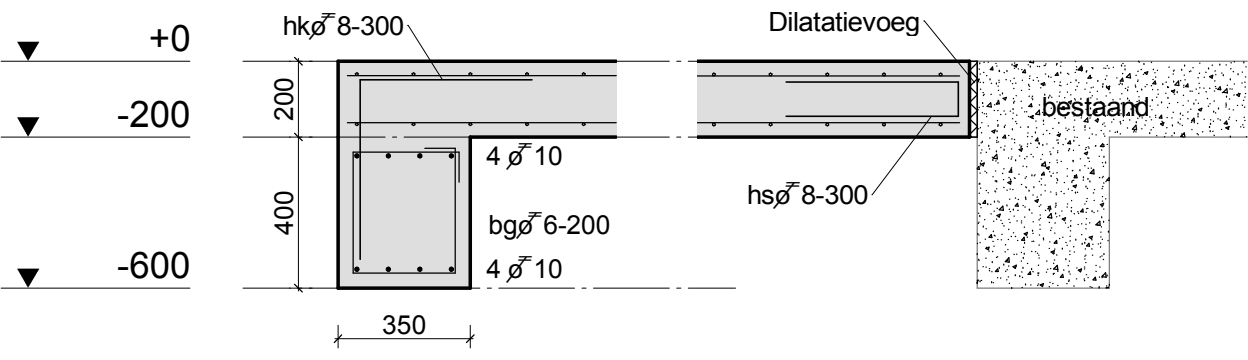
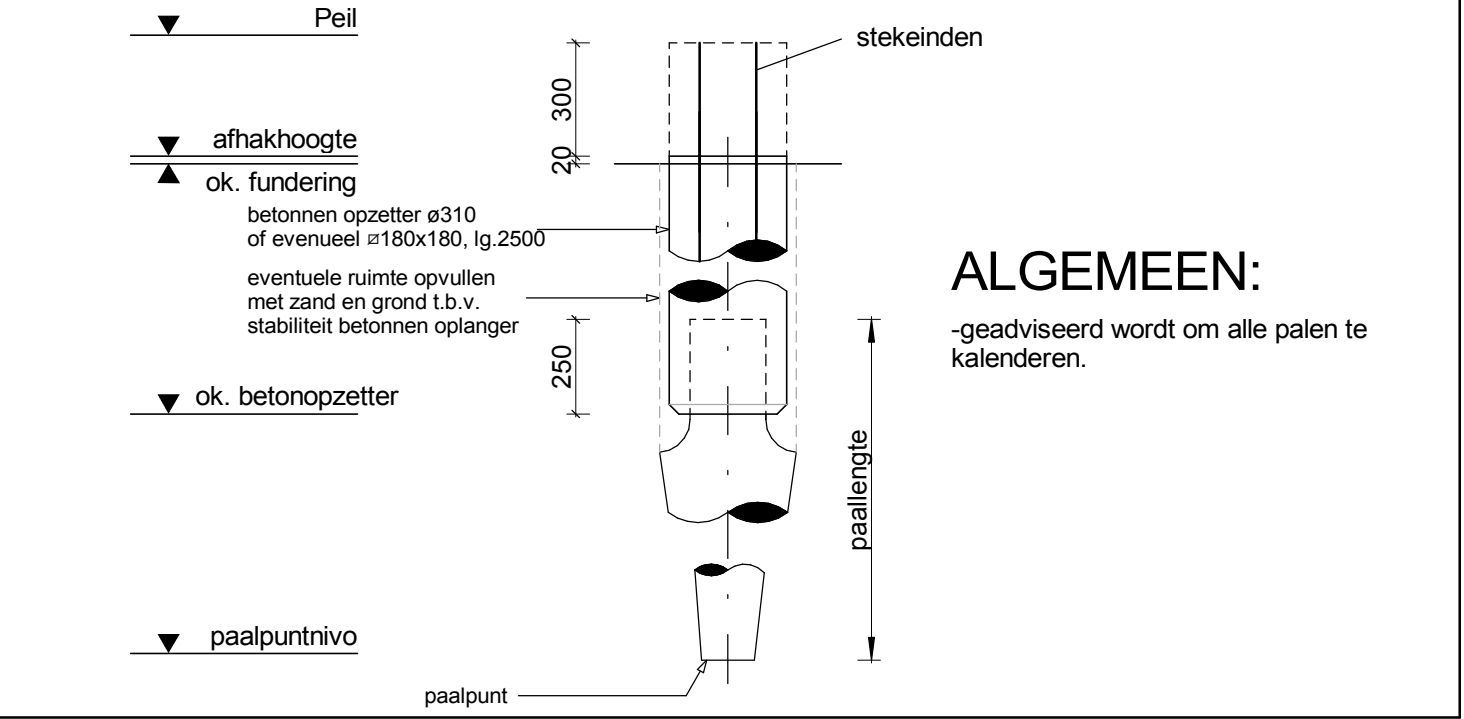
▲

Aanname: Peil=1500 -NAP (zie ook sondeerrapport in berekening.)

Advies controle sonderingen te maken.

paalfundatieoverzicht houtenpaal met betonopzetter								
aantal	paal	paalpunt	inheidiepte tov NAP	paallengte	afmeting betonopzetter	lengte betonopzetter	afhakhoogte opzetter tov Peil	steklengte
15	⊕	ø120	-20,00 m	15,97 m	ø310	2,50 m	-0,58 m	300
50	⊕	ø120	-20,00 m	16,24 m	ø310	2,50 m	-0,18 m	150
65				voorlopig				

Paaldetail houten paal met opzetter



dsn.1

1 : 20

dsn.2

1 : 20

Maatvoering en bestaande constructie in het werk controleren!

WERKTEKENING

Project:	Nieuwbouw wagenberging Koolwijkseweg 6a Stolwijk		
Ontwerp:	Van der Heiden Stolwijk		
Aannemer:	Mooi Mekkerland		
Onderdeel:	Palenplan en fundering		
schaal:	1:100	get.:	K. Mesman
datum:	15-06-2017	gez.:	L. Brak
		formaat:	A1

wijz.	datum:

BRAK & EIJLERS
adviseurs voor bouwconstructies bv

Hoge Gouwe 77
Gouda 2801 LC
telefoon [0182] 51 31 92
e-mail info@brakeijlers.nl

Proj.nr.: 17-5762

Tek.nr.: W1

deze tekening is eigendom van adviseurs voor bouwconstructies Brak & Eijlers bv
zonder schriftelijke toestemming mag het niet worden gekopieerd, gebruikt of de inhoud ervan ter kennis van derden worden gebracht.